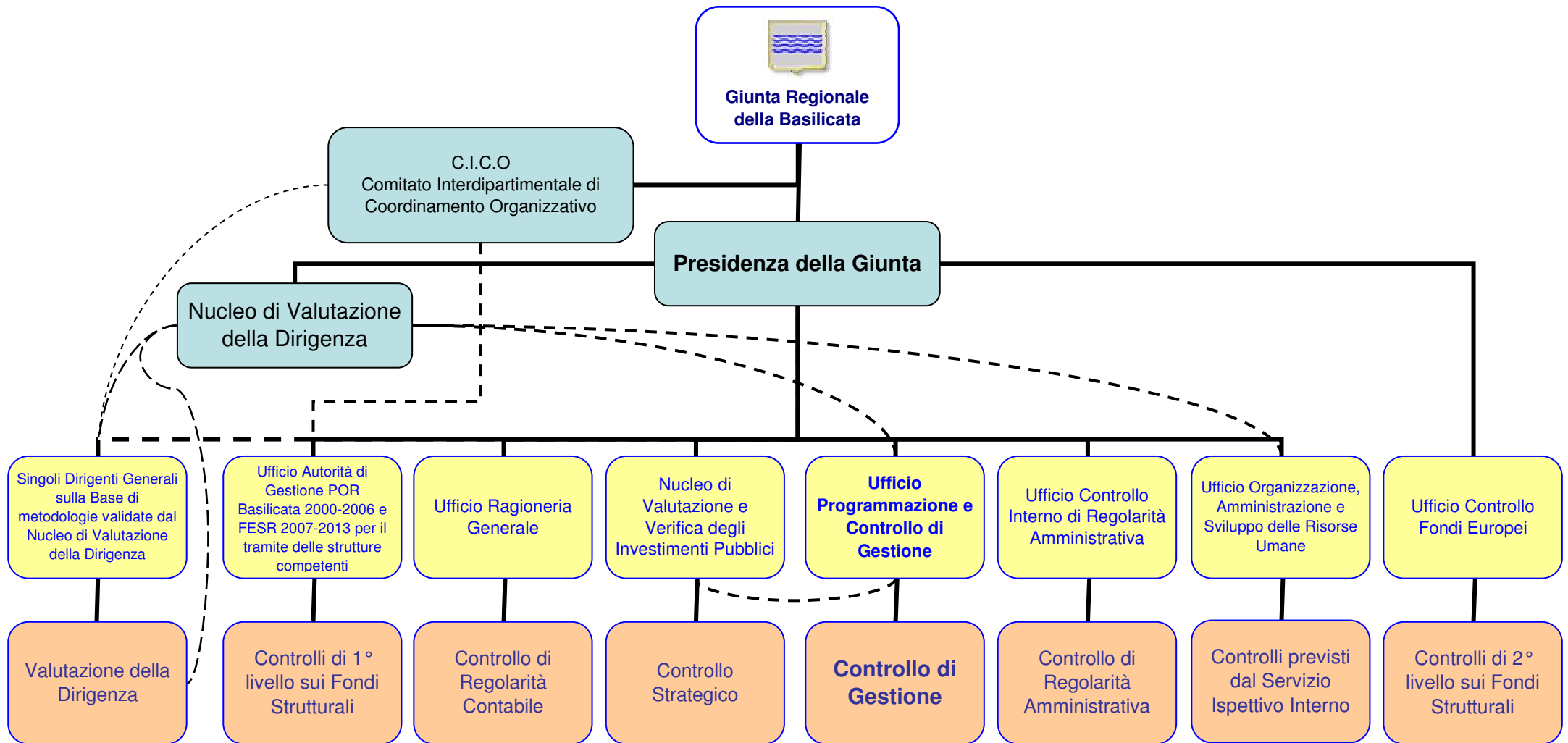


Sistema dei controlli interni della Regione Basilicata



SISTEMA CONTROLLO DI GESTIONE

Referente:

Dott. Francesco Pesce - dirigente responsabile dell'Ufficio Programmazione e Controllo di Gestione

Via Vincenzo Verrastro, 4 - 85100 POTENZA

Tel. (0971) 668323

Fax. (0971) 668336

[email: francesco.pesce@regione.basilicata.it](mailto:francesco.pesce@regione.basilicata.it)

cdg@regione.basilicata.it

STRUTTURA COMPETENTE E COLLOCAZIONE ORGANIZZATIVA

Ufficio del Dipartimento Presidenza della Giunta

UNITA' DI PERSONALE E ORGANIZZAZIONE INTERNA

13 unità: (di cui 1 dirigente)

+ 10 unità a tempo determinato

si occupano del controllo di gestione 5 unità

ATTIVITA'

- Monitoraggio a livello di perseguimento obiettivi in relazione a definiti indicatori; analisi costi degli obiettivi ed attività amministrative utilizzate; monitoraggio della gestione finanziaria

PRODOTTI

- Bilancio di Direzione
- Reports di Monitoraggio Trimestrali
- Assestamento e variazioni al Bilancio di Direzione
- Rapporto di Gestione

FUTURI SVILUPPI

- consolidare il controllo di gestione interno attraverso un sistema informatico integrato di gestione dei dati (inclusi quelli dei costi di gestione, dei costi del personale e dei dati finanziari) in fase di implementazione

SISTEMA DI VALUTAZIONE DELLA DIRIGENZA

NUCLEO DI VALUTAZIONE

E' previsto un Nucleo di Valutazione della Dirigenza autonomo per la Giunta
Insediato

COLLOCAZIONE

Il *Nucleo di Valutazione* della Dirigenza è alle dirette dipendenze della Presidenza della Giunta

COMPOSIZIONE

3 componenti esterni

METODOLOGIA

Validazione ex ante ed ex post delle metodologie di graduazione e di valutazione sulla base dei quali i singoli Dirigenti generali vengono valutati e valutano a loro volta i propri Dirigenti

PARAMETRI

- Capacità manageriali (innovazione procedurale ed organizzativa, miglioramento della comunicazione e della qualità della programmazione, funzionalità dei sistemi di controllo e valutazione)
- Risultati conseguiti

SISTEMA DI VALUTAZIONE DEI DIPENDENTI

PREVISTO E IN APPLICAZIONE

Si

VALUTATORI

Dirigenti e Comitato di direzione

METODOLOGIA

Valutazione prestazioni e comportamenti

- valutazione annuale da parte dei Dirigenti
- attribuzione di un punteggio correlato a parametri definiti ai fini del trattamento accessorio

PARAMETRI

- attitudine
- partecipazione
- rispetto dei tempi
- professionalità