

REGIONE BASILICATA



Rapporto regionale sulla mobilità attiva e passiva

2010 – 2014 Flussi Standard (addebiti iniziali)

Dipartimento Politiche della Persona

Ufficio Finanze del S.S.R.

Potenza 16 Marzo 2017

Mobilità Sanitaria Interregionale

Cos'è

- La gestione della mobilità sanitaria interregionale riguarda il monitoraggio ed il pagamento di prestazioni sanitarie principali erogate da Aziende Sanitarie Locali ed Ospedaliere a cittadini non residenti;
- Quantità e costo delle prestazioni sono determinate e pagate su base regionale mediante una procedura multilaterale di rendicontazione e compensazione accentrata.

Come

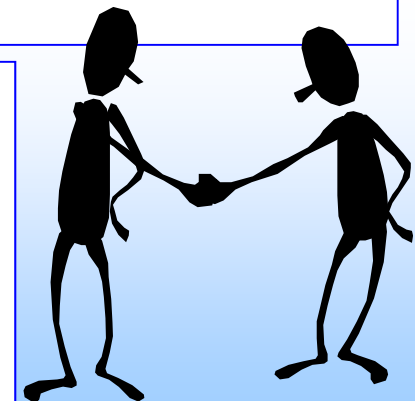
- Tramite una procedura uniforme, coordinata dalla Regione Umbria, e soggetta a controllo e validazione formalizzata

Flussi informativi strutturati

- *Ricoveri ospedalieri e day Hospital (flusso A)*
- *Medicina generale (flusso B)*
- *Specialistica ambulatoriale (flusso C)*
- *Farmaceutica (flusso D)*
- *Cure termali (flusso E)*
- *Somministrazione diretta di farmaci (flusso F)*
- *Trasporti con ambulanza/elisoc. (flusso G)*
- Residui manicomiali e Hanseniani
- Stereotassica
- Emocomponenti
- Emoderivati
- I.B.M.D.R.- Galliera

Tempistica ...

- Entro il 15 maggio ... invio dati
- Entro il 15 luglio ... contestazioni
- Entro il 15 ottobre ... controdeduzioni
- Entro l'anno ... accordi bilaterali



Mobilità sanitaria interregionale - FLUSSI STANDARD Regione Basilicata 2014 (*)

MOBILITA' ATTIVA INTERREGIONALE														
Ricoveri		Medicina		Specialistica		Farmaceutica		Cure termali		Sommin. farmaci		Trasporti		TOTALE
Num Prest.	Importo	Num Prest.	Importo	Num Prest.	Importo	Num Prest.	Importo	Num Prest.	Importo	Num Prest.	Importo	Num Prest.	Importo	Importo
15.344	50.526.202	21.079	142.294	556.266	17.446.350	123.513	1.338.561	28.689	240.284	178.835	4.436.079	2.137	842.400	74.972.170
MOBILITA' PASSIVA INTERREGIONALE														
Ricoveri		Medicina		Specialistica		Farmaceutica		Cure termali		Sommin. farmaci		Trasporti		TOTALE
Num Prest.	Importo	Num Prest.	Importo	Num Prest.	Importo	Num Prest.	Importo	Num Prest.	Importo	Num Prest.	Importo	Num Prest.	Importo	Importo
21.396	77.831.979	24.632	796.446	584.625	12.514.086	238.880	1.798.099	16.114	1.175.400	46.564	7.227.158	1.654	398.407	101.741.574
SALDO MOBILITA' INTERREGIONALE														
-6.052	-27.305.777	-3.553	-654.151	-28.359	4.932.264	-115.367	-459.538	12.575	-935.116	132.271	-2.791.079	483	443.993	-26.769.405

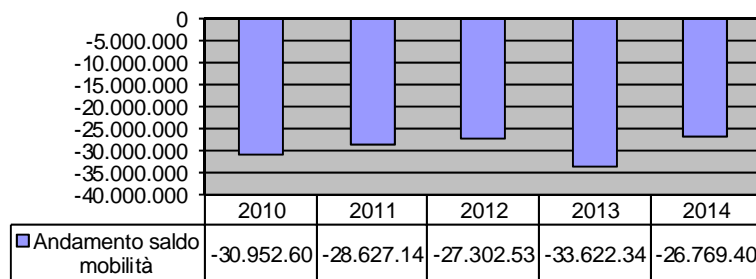
(*) dati provvisori

Confronto (*) risultato 2014 su 2013
Passiva: 816.750 Attiva: 7.669.692
Saldo Euro 6.852.941

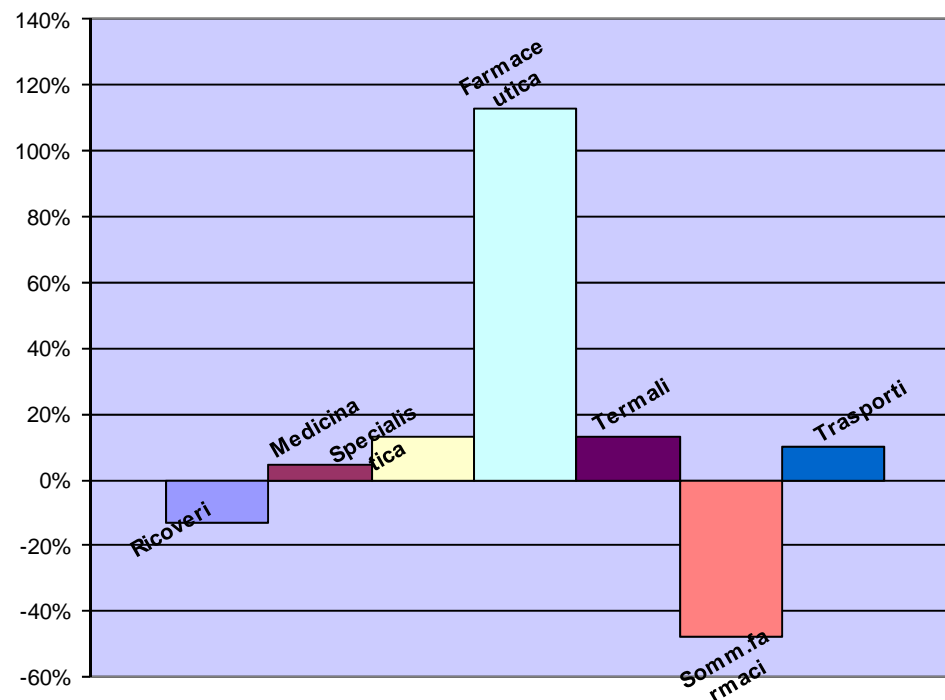
SALDI (passiva-attiva) NEGLI ULTIMI 5 ANNI - Flussi Standard

Tipologia prestazione	2010		2011		2012		2013		2014	
	NUM	IMPORTO	NUM	IMPORTO	NUM	IMPORTO	NUM	IMPORTO	NUM	IMPORTO
Ricoveri ospedalieri e day hospital	8.727	28.051.510	7.248	26.882.644	2.728	33.936.181	7.707	31.350.275	6.052	27.305.777
Medicina generale	6.813	540.354	2.849	504.584	-1.432	479.214	4.230	626.743	3.553	654.151
Specialistica ambulatoriale	85.442	-1.804.108	32.867	-2.505.834	375.430	-6.090.135	-15.950	-4.352.045	28.359	-4.932.264
Farmaceutica	93.906	838.510	103.676	869.356	127.177	-95.524	95.327	215.744	115.367	459.538
Cure termali	-9.043	1.130.937	-13.915	1.090.466	-10.413	531.075	-13.679	827.526	-12.575	935.116
Somministrazione diretta di farmaci	9.656	2.918.953	-15.262	2.222.629	8.498	-930.492	-129.349	5.358.443	-132.271	2.791.079
Trasporti	-1.307	-723.547	-628	-436.697	-19.130	-527.788	-525	-404.340	-483	-443.993
Saldo in Euro		30.952.608		28.627.148		27.302.532		33.622.346		26.769.405

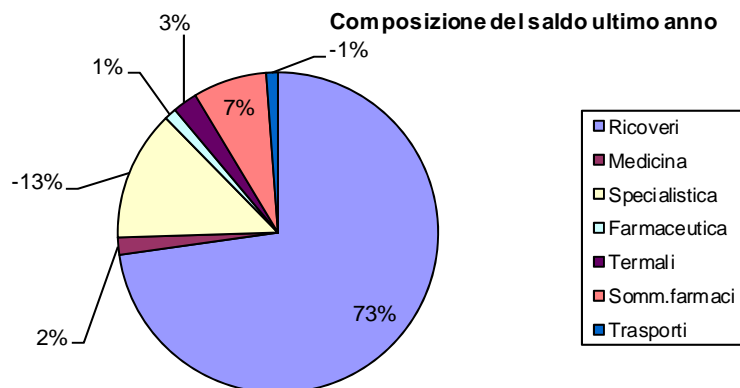
Andamento saldo mobilità



Incremento % saldo ultimo anno rispetto ad anno precedente



Composizione del saldo ultimo anno



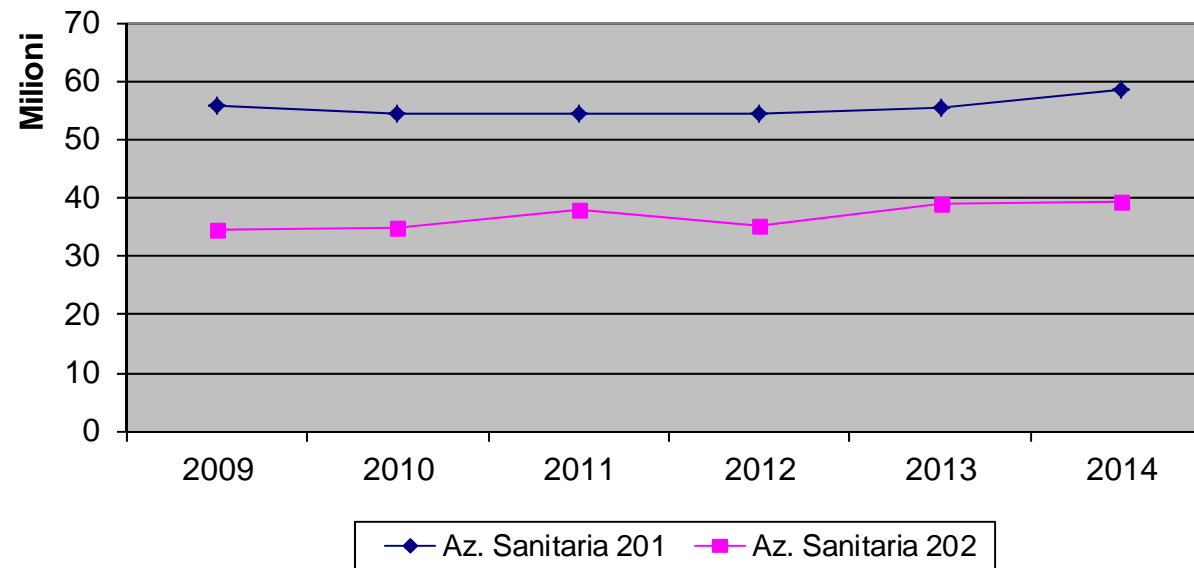
Mobilità e saldi per Azienda

Azienda	Passiva		Attiva		Saldo passiva/attiva	
	Importo ⁽¹⁾	differenza 2014- 2013	importo	differenza 2014-2013	saldo	differenza 2014-2013
Az. Sanitaria 201	58.595.112	3.214.562	18.877.239	4.477.738	39.717.873	-1.263.176
Az. Sanitaria 202	39.181.014	259.995	22.071.690	2.545.209	17.109.324	-2.285.214
A. H. San Carlo			19.421.684	48.025	-19.421.684	-48.025
CROB			14.601.557	598.720	-14.601.557	-598.720
<residenza non indicata>	3.965.449	-2.657.806			3.965.449	-2.657.806
Regione	101.741.574	816.750	74.972.170	7.669.692	26.769.405	-6.852.941

Andamento mobilità passiva per Azienda 2014

Azienda	2009	2010	2011	2012	2013	2014
	Passiva interregionale	Passiva interregionale	Passiva interregionale	Passiva interregionale	Passiva interregionale	Passiva interregionale
Az. Sanitaria 201	55.621.437	54.375.523	54.494.677	54.396.082	55.380.551	58.595.112
Az. Sanitaria 202	34.645.486	34.802.352	37.967.993	35.146.824	38.921.019	39.181.014
Non attribuibile	187.825	243.038	438.535	352.224	6.623.255	3.965.449
Regione	90.454.747	89.420.913	92.901.204	89.895.129	100.924.824	101.741.574

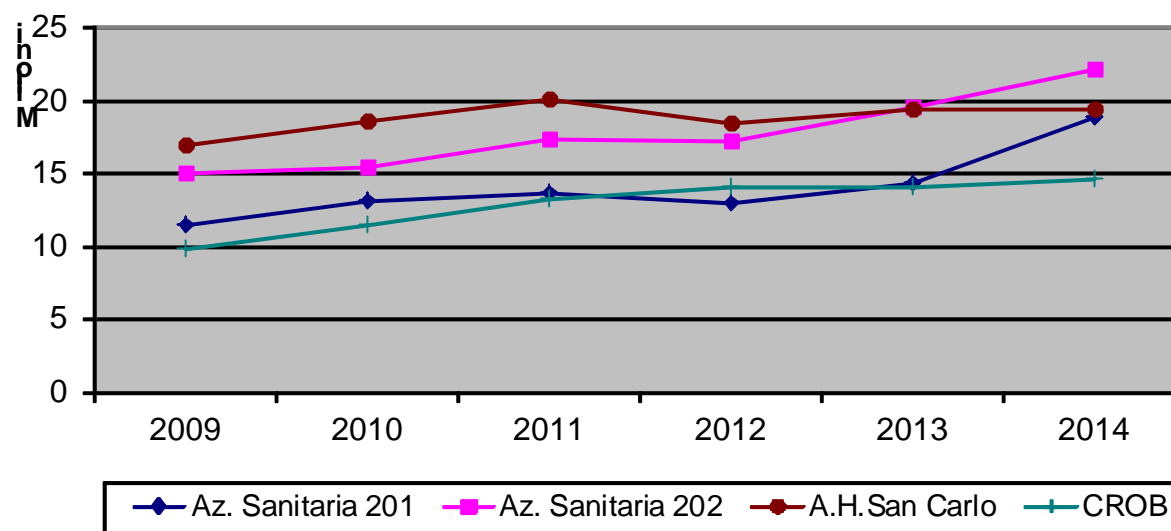
Passiva interregionale



Andamento mobilità attiva per Azienda 2014

Azienda	2009	2010	2011	2012	2013	2014
	Attiva interregionale	Attiva interregionale	Attiva interregionale	Attiva interregionale	Attiva interregionale	Attiva interregionale
Az. Sanitaria 201	11.520.401	13.068.770	13.656.898	12.919.991	14.399.502	18.877.239
Az. Sanitaria 202	15.019.779	15.369.839	17.301.242	17.193.277	19.526.481	22.071.690
A.H.San Carlo	16.879.629	18.601.070	20.087.214	18.392.992	19.373.659	19.421.684
CROB	9.813.649	11.428.626	13.228.701	14.086.338	14.002.837	14.601.557
Regione	53.233.458	58.468.305	64.274.056	62.592.597	67.302.478	74.972.170

Attiva interregionale



Mobilità Sanitaria Interregionale

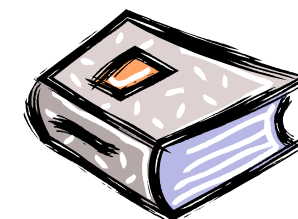
'work in progress'

● Attivazione nuovi flussi

- SASN (assistenza sanitaria al personale navigante, marittimo e dell'aviazione civile, ed ai loro familiari aventi diritto)
- **Formalizzazione Regionale**
- Manuale di certificazione dei flussi

Il Manuale

- formula le direttive, condivise dal sistema, che disciplinano:
 - modalità,
 - tempi,
 - contenuti informativi,
 - controlli,
 - Certificazione dei flussi oggetto di interscambio
- Per ogni flusso sarà prevista una procedura strutturata per :
 - Preparazione e circolarizzazione di uno specifico documento (rendicontazione)
 - Espletamento di verifiche con il personale aziendale delegato
 - Validazione dei dati da parte del rappresentante legale o suo delegato
- Potrà essere adeguato ed aggiornato periodicamente



FINE PRESENTAZIONE