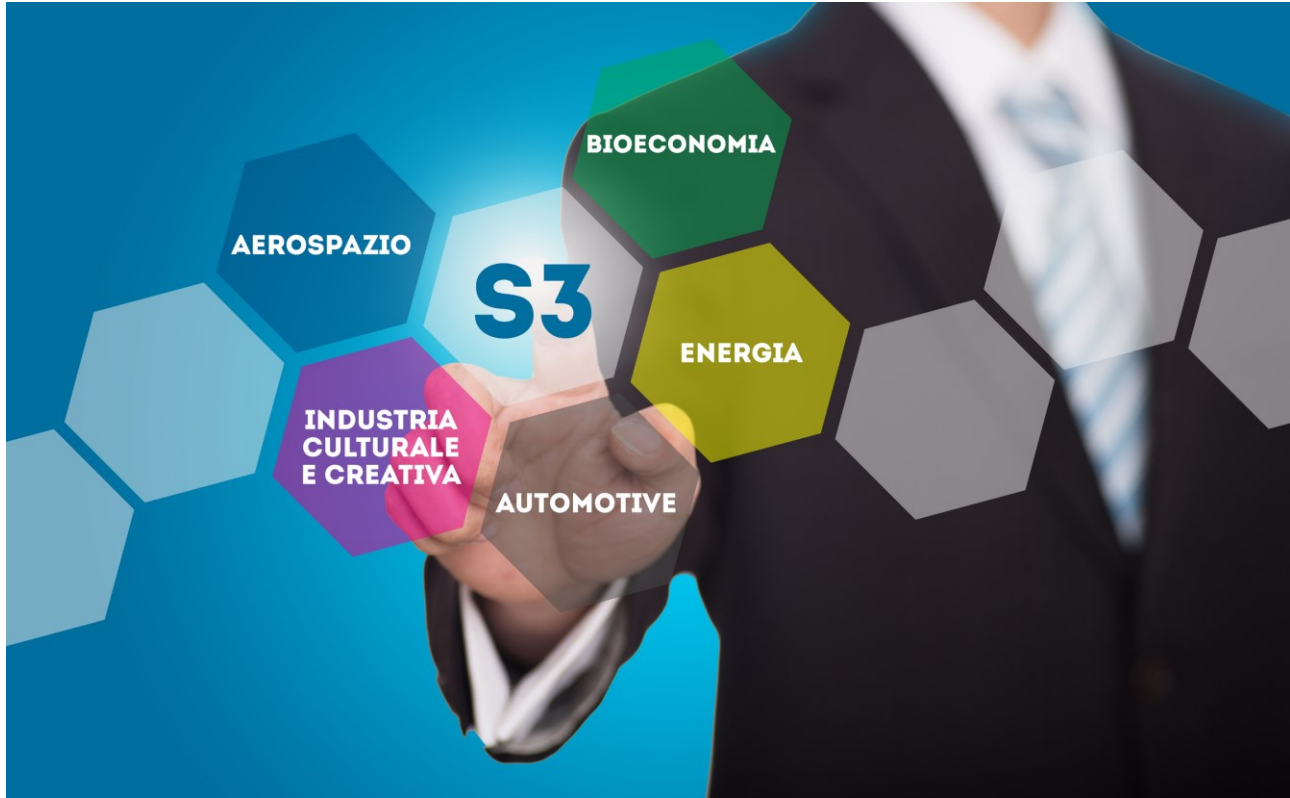


ASSE I – RICERCA, INNOVAZIONE E SVILUPPO TECNOLOGICO del PO FESR 2014-2020- Azione 1B.1.2.1



ALLEGATO 8- PROGETTO DI RICERCA. TABELLA COSTI STANDARD PERSONALE

AVVISO PUBBLICO

Sostegno alla creazione e sviluppo dei cluster tecnologici della regione Basilicata e alla realizzazione di progetti di ricerca e sviluppo



TABELLA DEI COSTI STANDARD UNITARI PER LA RENDICONTAZIONE DELLE SPESE DEL PERSONALE APPROVATI CON DGR N. 297 del 13/04/2018.

I costi medi orari riportati nella tabella seguente, rappresentano i costi standard unitari da applicare alle spese di personale dipendente nei progetti di ricerca e sviluppo sperimentale e innovazione.

Tali costi sono articolati per tre tipologie di soggetti ("Imprese", "Università", "EPR"), suddivisi per tre diverse macro categorie di fascia di costo ("Alto", "Medio", "Basso").

Si precisa, altresì, che laddove non ricorre la fattispecie specifica che possa ricomprendere il soggetto beneficiario all'interno di una delle due categorie "Università" o "Enti Pubblici di Ricerca", il soggetto in questione si intenderà ricompreso nell'ambito della categoria "Imprese".

TABELLA DEI COSTI ORARI STANDARD UNITARI PER LE SPESE DI PERSONALE DEI PROGETTI DI RICERCA, SVILUPPO SPERIMENTALE E INNOVAZIONE

Fascia di costo - Livello	Beneficiario		
	Imprese	Università	Enti Pubblici di Ricerca
Alto	€ 75,00	€ 73,00	€ 55,00
Medio	€ 43,00	€ 48,00	€ 33,00
Basso	€ 27,00	€ 31,00	€ 29,00

Nello specifico le fasce di costo corrispondenti alle tre tipologie di beneficiario sono di seguito definite:

- ✓ per i beneficiari "**Imprese**":
 - **Alto**: livelli dirigenziali
 - **Medio**: livelli di quadro
 - **Basso**: livelli di impiegato / operaio
- ✓ per i beneficiari "**Università**":
 - **Alto**: Professore Ordinario
 - **Medio**: Professore Associato
 - **Basso**: Ricercatore / Tecnico Amministrativo
- ✓ per i beneficiari "**Enti Pubblici di Ricerca**":
 - **Alto**: Dirigente di Ricerca e Tecnologo di I livello / Primo Ricercatore e Tecnologo II° livello
 - **Medio**: Ricercatore e Tecnologo di III livello
 - **Basso**: Ricercatore e Tecnologo di IV, V, VI e VII livello / Collaboratore Tecnico (CTER) / Collaboratore Amministrativo.

Allegato 8 Tabella costi standard personale-Progetto di Ricerca

Regione Basilicata Dipartimento Politiche di Sviluppo, Lavoro, Formazione e Ricerca

Ufficio Internazionalizzazione, Ricerca Scientifica ed Innovazione Tecnologica

Via Vincenzo Verraastro, 8 - 85100 Potenza | web: www.europa.basilicata.it | twitter: @BasilicataEU