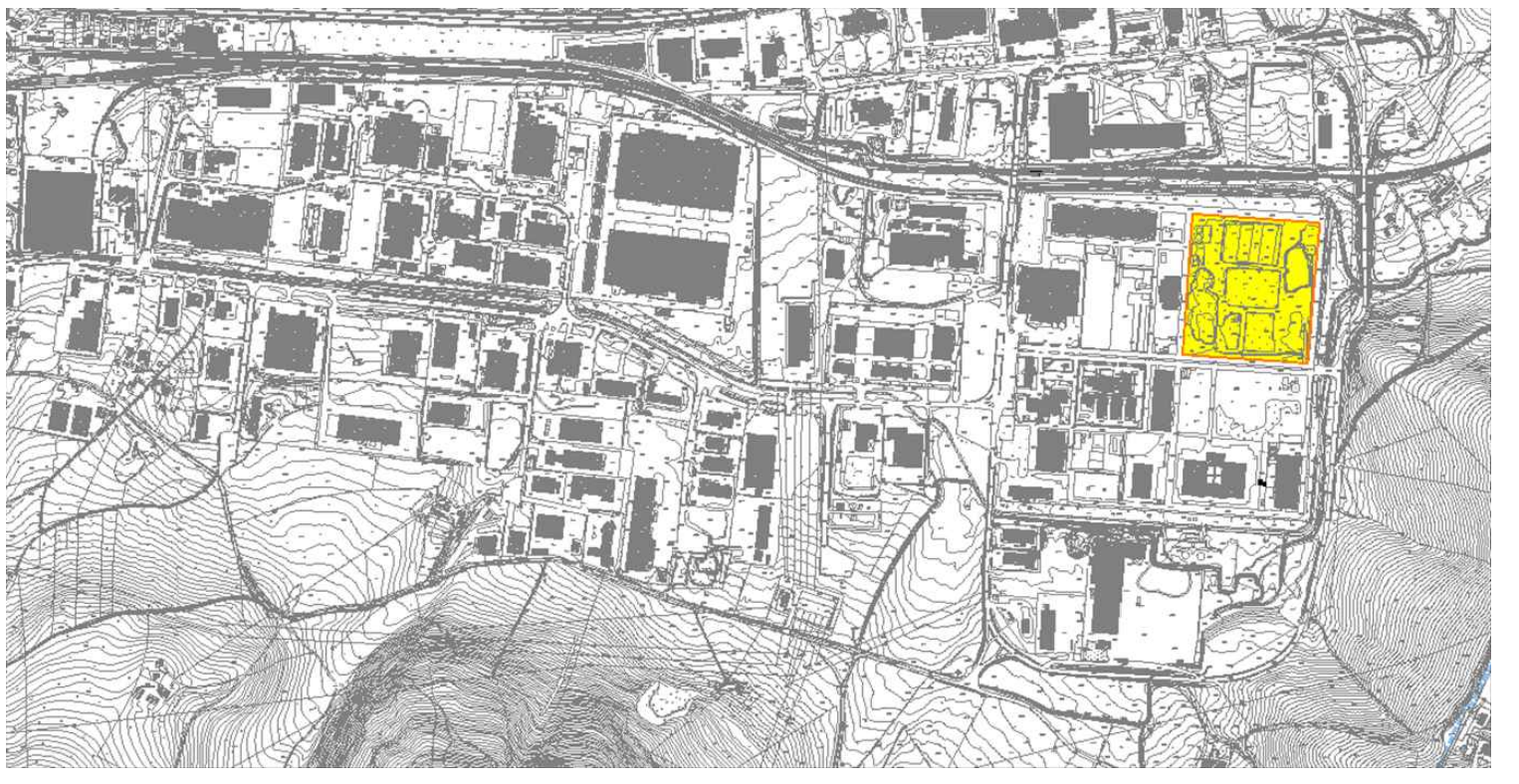


INQUADRAMENTO GENERALE DELL'AREA



- Area di deposito dei fosfogessi (mq. 34.700)
- Limite area discarica fosfogessi (mq. 74.140)
- A1 Sondaggio (3 m del p.c.)
- B1 Sondaggio (5 m del p.c.)
- C1 Sondaggio (7 m del p.c.)
- pL4 Piezometro a tubo aperto, a doppia canna



SITO DI INTERESSE NAZIONALE DI TITO
Area "ex Liquichimica" di Tito Scalo (PZ)
PIANO DI CARATTERIZZAZIONE RADIOLOGICA
inerente il bacino fosfogessi

COORDINATORE DELLA PROGETTAZIONE:
 Arch. Gerardo Marcello Soldo

PROGETTAZIONE ESECUTIVA:
 Progettista ed Esperto Qualificato
 Ing. Maurizio Palagonia

Geologo
 Dott. Biagio Favarò

Coordinatore della Sicurezza in fase di Progettazione
 Ing. Matteo Accardi - ABGroup snc

T 5

OGGETTO: Planimetria sondaggi e piezometri

SCALE: 1.1000 **DATA:** 25/01/2016 **REVISIONE:** 01

Raggruppamento Temporaneo di Professionisti: **ATOM**
 Ing. **Maurizio Palagonia** (capogruppo) - Via Belgio n.4 - 92019 Sciacca (AG). PEC: maurizio.palagonia@ingpec.eu
 Dott. **Biagio Favarò** (mandante) - Via Leonardo Da Vinci n.111 - 90145 Palermo (PA). PEC: biagio.favaro@epap.sicurezza postale.it
 Ing. **Matteo Accardi-ABGroup snc** (mandante) - Via Giuseppe Licata n.311 - 92019 Sciacca (AG). PEC: abgroup@pec.it
 Ing. **Mariateresa Prinzi-valli-ABGroup snc** - P.zza Giovanni XXIII n.1 - 92010 Caltabellotta (AG). PEC: mariateresa.prinzivalli@ingpec.eu

SPAZIO PER I VISTI: