

# LA TV STA CAMBIANDO, È IN ARRIVO L'ALTA QUALITÀ

## ATTUAZIONE PIANO NAZIONALE DI ASSEGNAZIONE FREQUENZE

# 11

aprile 2022

A seguito della redistribuzione delle frequenze in programma nella nostra Regione, per continuare a vedere l'intera offerta televisiva dovremo effettuare la risintonizzazione dei nostri apparati televisivi.

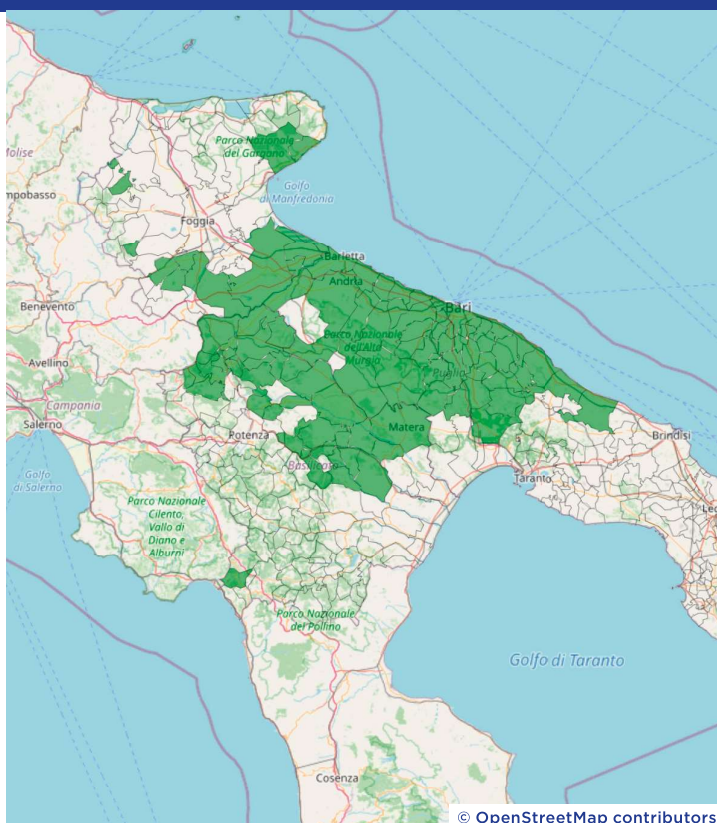
Nella maggior parte dei casi la procedura di risintonizzazione avviene automaticamente; se invece il dispositivo (TV o decoder) fosse privo di tale funzionalità, sarà necessario risintonizzare i canali manualmente.

Durante la risintonizzazione potrebbe essere richiesto di scegliere la programmazione regionale RAI. In ogni Regione, infatti, sarà possibile scegliere tra tre diverse programmazioni regionali. In **Basilicata** la scelta sarà tra **Basilicata**, **Puglia** e **Molise**. La programmazione regionale dell'**Basilicata** sarà comunque sempre visibile al **canale 820**.

In generale, le operazioni di riorganizzazione delle frequenze non comportano la necessità di cambiare l'Apparato televisivo o l'Antenna, ma in caso di persistenti problemi di ricezione si consiglia di verificare il proprio impianto di antenna.

### COMUNI

- Accettura
- Albano di Lucania
- Atella
- Avigliano
- Banzi
- Barile
- Calciano
- Campomaggiore
- Cancellara
- Craco
- Ferrandina
- Filiano
- Forenza
- Garaguso
- Genzano di Lucania
- Ginestra
- Grassano
- Grottole
- Irsina
- Lavello
- Maschito
- Matera
- Melfi
- Miglionico
- Montemilone
- Montescaglioso
- Oppido Lucano
- Palazzo San Gervasio
- Pietragalla
- Pisticci
- Pomarico
- Rapolla
- Rapone
- Rionero in Vulture
- Ripacandida
- Rivello
- Ruvo del Monte
- Salandra
- San Chirico Nuovo
- San Fele
- San Mauro Forte
- Tricarico
- Venosa



© OpenStreetMap contributors

PER MAGGIORI INFORMAZIONI:

[nuovatvdigitale.mise.gov.it](https://nuovatvdigitale.mise.gov.it)

Call center 06 87 800 262

WhatsApp 340 1206348

(attivi dal lunedì al sabato dalle 9.00 alle 20.00)