

QUADRO 1

QUADRO 3

QUADRO 4

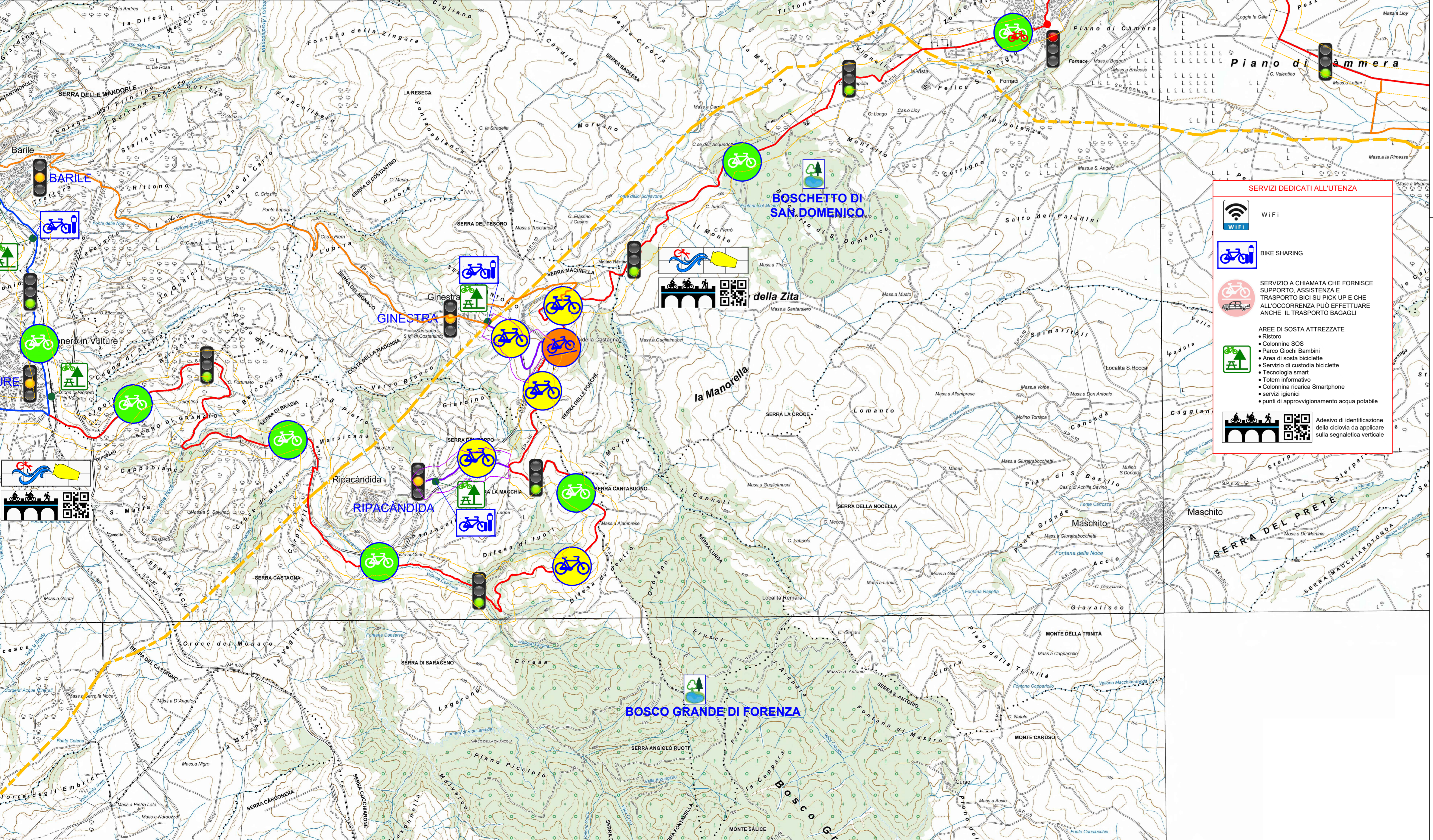
QUADRO 2

LEGENDA

- PERCORSO CICLOVIA DELL'ACQUEDOTTO PUGLIESE "TRONCO 1" - PROGETTO
- PERCORSO CICLOVIA DELL'ACQUEDOTTO PUGLIESE "TRONCO 2" - PROGETTO
- PERCORSI COMPLEMENTARI CICLOVIA DELL'ACQUEDOTTO PUGLIESE - PROGETTO
- PERCORSI ALTERNATIVI CICLOVIA DELL'ACQUEDOTTO PUGLIESE
- PERCORSO COMPLEMENTARE CICLOVIA DELL'ACQUEDOTTO PUGLIESE DI FUTURA PROGRAMMAZIONE - NON OGGETTO DELLA PRESENTE PROGETTAZIONE
- Acquedotto Pugliese

LOTTE FUNZIONALI

- "LOTTO 01"
- "LOTTO 02"



ATTRATTIVITÀ

- Qualità architettonica e paesaggistica

SICUREZZA

- Protezione dal traffico motorizzato
- Protezione da altri rischi (fisici, ambientali, ecc.)
- Caratteristiche geometriche
- accessibilità dei mezzi di soccorso

PERCORRIBILITÀ

- Percorso semplice in sede propria
- Percorso semplice in sede promiscua
- Percorso con difficoltà media bassa
- Percorso con difficoltà intermedia
- Percorso adatto ad esperti o assistito e-bike

SEGNALETICA E RICONOSCIBILITÀ

- Logo AGP: Pictogramma da realizzarsi sulle superficie verticali esistenti disponibili
- Adesivo di identificazione della ciclovia da applicare sulla segnaletica verticale

SERVIZI

- Area di sosta biciclette
- Tecnologia smart
- servizi igienici
- punti di approvvigionamento acqua potabile
- Bike Sharing

SERVIZI DEDICATI ALL'UTENZA

- WIFI
- BIKE SHARING
- SERVIZIO A CHIAMATA CHE FORNISCE SUPPORTO, ASSISTENZA E TRASPORTO BICI SU PICK UP E CHE ALL'OCCORRENZA PUÒ EFFETTUARE ANCHE IL TRASPORTO BAGAGLI
- AREE DI SOSTA ATTREZZATE
 - Ristoro
 - Colonnine SOS
 - Parco Giochi Bambini
 - Area di sosta biciclette
 - Servizio di custodia biciclette
 - Tecnologia smart
 - Totem informativo
 - Colonnina ricarica Smartphone
 - servizi igienici
 - punti di approvvigionamento acqua potabile
- Adesivo di identificazione della ciclovia da applicare sulla segnaletica verticale



REGIONE BASILICATA
 DIPARTIMENTO INFRASTRUTTURE E MOBILITÀ
 UFFICIO TRASPORTI POTENZA

CICLOVIA DELL'ACQUEDOTTO PUGLIESE "TRATTO LUCANO"
 DAL CONFINE CON LA REGIONE CAMPANIA (stazione ferroviaria di Rapone)
 AL CONFINE CON LA REGIONE PUGLIA (Palazzo San Gervasio - Spinazzola)
 Legge 27/12/2015, n. 208, art. 1, comma 640 - D.G.R. 851/2016

PROGETTO DI FATTIBILITÀ TECNICA ED ECONOMICA

Codice Elaborato	Contenuto	
TAV.P.01.3	ELABORATI GRAFICI: Standard tecnici di progettazione – Attrattività, sicurezza, percorribilità, segnaletica e riconoscibilità, servizi (QUADRO 3 DI 4)	
Scala	Revisione	Firma
1:25000	1	Ing. Dante LEONI - Ing. Sonia DE MARINO - Geol. Lucio GNAZZO

Progettazione

EDILING s.r.l.
 SOCIETÀ DI INGEGNERIA

Ing. Dante LEONI (direttore tecnico Ediling Srl) Ing. Sonia DE MARINO Geol. Lucio GNAZZO