



REGIONE BASILICATA



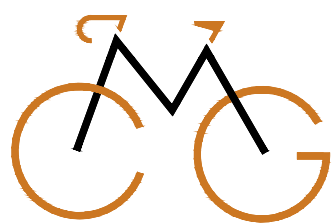
REGIONE CALABRIA



REGIONE SICILIA



## Ciclovia della Magna Grecia



# CICLOVIA MAGNA GRECIA

### Progetto di Fattibilità Tecnica ed Economica

STAZIONE APPALTANTE

**Regione Calabria** - Dipartimento  
Infrastrutture Lavori Pubblici  
Mobilità

IL DIRIGENTE

**Ing. Giuseppe Iritano**

IL RESPONSABILE UNICO DEL PROCEDIMENTO

**Ing. Roberto Luigi Ruffolo**

IL DIRETTORE ESECUTIVO DEL CONTRATTO

**Ing. Giovanna Petrungarò**

RTP progettisti



Coopprogetti Soc. Coop.



MATE Soc. Coop.

**PARCIANELLO  
PARTNERS**

Parcianello & Partners  
engineering s.r.l.



Netmobility s.r.l.

RESPONSABILE DELL'INTEGRAZIONE TRA LE VARIE  
PRESTAZIONI SPECIALISTICHE

**Ing. Alessandro Placucci**

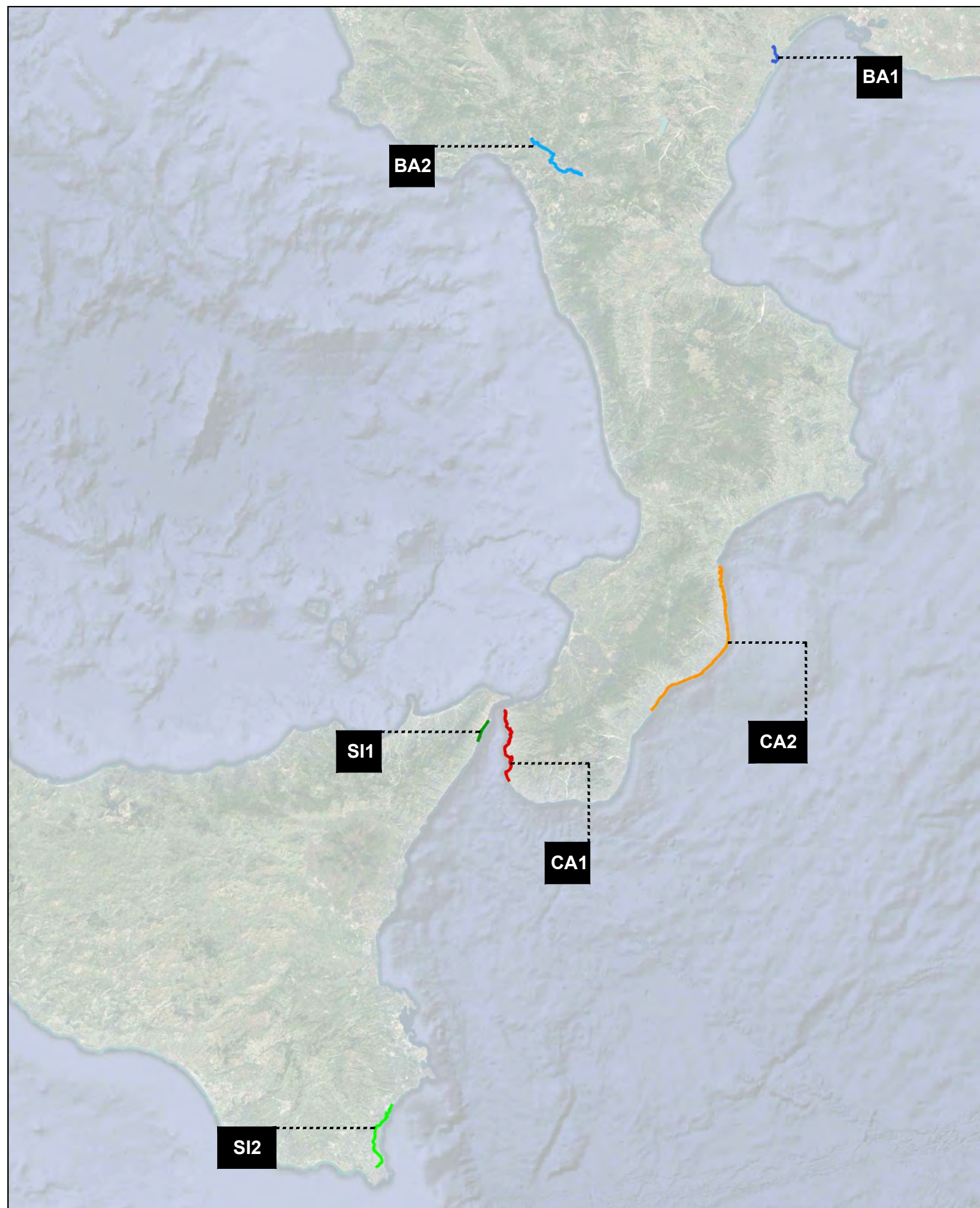
## PARTE GENERALE

### APPROFONDIMENTI PROGETTUALI LOCALI

### LOTTI PRIORITARI DI INTERVENTO

Progetto	Fase	Lotto	Categoria	Sottocategoria	Progressivo	Tipo elaborato	Progressivo	Revisione	CUP	Redatto	Controllato	Approvato	Scala	Data
20088	F	000	TRA	SG	1	SC	1	D	J62C17000170001	Muraca	Costa	Panfili	-	29/06/2022

# LOTTI PRIORITARI CICLOVIA MAGNA GRECIA (MIMS e PNRR) - SINTESI



**BA1 - Da Tempio di Hera a Stazione F.S. di Metaponto (Finanziamento MIMS)**

**Lungh. 8,151 km**

**Tot. QTE 1.531.767,44 €**

**BA2 - Da Castelluccio Inf. a Lagonegro (Finanziamento PNRR)**

**Lungh. 35,000 km**

**Tot. QTE 5.993.694,83 €**

**CA1 - Da Villa S. Giovanni a Reggio Calabria (Finanziamento MIMS)**

**Lungh. 25,637 km**

**Tot. QTE 8.495.760,81 €**

**CA2 - Da Locri a Soverato (Finanziamento PNRR)**

**Lungh. 79,627 km**

**Tot. QTE 33.000.000,00 €**

**SI1 - Da Messina a Marina Mili (Finanziamento MIMS)**

**Lungh. 8,430 km**

**Tot. QTE 5.657.375,04 €**

**SI2 - Da Avola a Pachino (Finanziamento PNRR)**

**Lungh. 30,087 km**

**Tot. QTE 15.977.351,04 €**

**LOTTO PRIORITARIO 1 – FINANZIAMENTO MIMS – REGIONE BASILICATA**

# 1° LOTTO FUNZIONALE REGIONE BASILICATA DA METAPONTO A BERNALDA



## KEYPLAN



FINANZIAMENTO ATTRIBUITO ALLA REGIONE BASILICATA: 1.531.768,15 €

— Tracciato da realizzare ex novo

## DESCRIZIONE:

Il lotto prioritario proposto si sviluppa all'interno del comune di Bernalda. Il progetto collega la Stazione F.S. di Metaponto e l'area archeologica del Tempio di Hera - Tavole Palatine e si estende per una lunghezza di 8 km circa. La scelta del lotto è stata dettata dalla volontà di collegare l'area archeologica, importante polo turistico, con la zona costiera lucana in cui insistono attività ricettive, la stazione F.S. (a poche centinaia di metri dalla fine del lotto) e la Riserva Naturale Statale di Metaponto, un'area a forte valenza naturalistica. Il lotto non presenta particolari criticità tecniche e di progettazione in quanto le caratteristiche morfologiche ed orografiche del territorio attraversato non comporta la realizzazione di manufatti o di interventi particolarmente onerosi per la sua realizzazione. Il lotto sarà realizzato interamente in sede propria (ciclopeditonale) e prevede l'adeguamento di un ponte attraverso interventi locali.

## DATI UTILI:

**INIZIO:** Metaponto - Tempio di Hera (Tavole Palatine)

**FINE:** Stazione F.S. di Metaponto

**LUNGHEZZA TOTALE LOTTO:** 8,151 Km

di cui

Esistente a norma: - km

Esistente da adeguare: 6,348 km

Da realizzare ex novo: 1,779 km

Opere d'arte: 0,023 Km

Progettualità in corso da altri enti: - Km

## TIPO DI SEDIME POST INTERVENTO:

In sede propria (ciclabile/ciclopeditonale): 8,151 km

In sede promiscua con traffico veicolare: - km

## STATO DI FATTO OPERE D'ARTE:

Totale opere d'arte: 1

Pedalabili in sicurezza: 0

Interventi sulle regole d'uso: 0

Interventi locali: 1

Nuove opere: 0

Opere già finanziate/progettate: 0

<b>COSTO LAVORI AL NETTO DELLA SICUREZZA</b> .....	<b>923.983,12 €</b>
di cui	
Costo tracciato e opere complementari.....	908.398,86 €
Costo opere.....	15.584,26 €
<b>ONERI DELLA SICUREZZA (3%)</b> .....	<b>27.719,49 €</b>
<b>IMPORTO TOTALE LAVORI</b> .....	<b>951.702,61 €</b>
<b>SOMME A DISPOSIZIONE E ONERI FISCALI</b> .....	<b>580.064,82 €</b>
<b>TOTALE QTE</b> .....	<b>1.531.767,44 €</b>

regione	provincia	comune	macrotratt	unita_fun	id_tratto	tipo_sez	tipo_parap	lunghezza	larg_sdf	larg_prog	costo_sezioni	costo_parapetti	costo_intersezi	costo_vincoli	costo_opere_arte	costo_illuminazione	costo
Basilicata	Matera	Bernalda	BA	02	107	G9		41,21	12,5	e	8.325,31 €	- €	- €	- €	- €	- €	8.325,31 €
Basilicata	Matera	Bernalda	BA	02	108	C1		534,81	4	a	23.531,71 €	- €	11.040,00 €	- €	- €	- €	34.571,71 €
Basilicata	Matera	Bernalda	BA	02	109	H1		63,45	0	e	30.965,06 €	- €	5.520,00 €	- €	- €	- €	36.485,06 €
Basilicata	Matera	Bernalda	BA	02	110	E1		1679,46	2,5	e	130.997,79 €	- €	11.040,00 €	- €	- €	- €	142.037,79 €
Basilicata	Matera	Bernalda	BA	02	111	G7		851,15	0	e	209.383,78 €	- €	5.520,00 €	- €	- €	- €	214.903,78 €
Basilicata	Matera	Bernalda	BA	02	112	C1		365,49	4,5	a	18.091,56 €	- €	- €	- €	- €	- €	18.091,56 €
Basilicata	Matera	Bernalda	BA	02	113			23,05	4,5		- €	- €	- €	- €	15.584,26 €	- €	15.584,26 €
Basilicata	Matera	Bernalda	BA	02	114	D1		222,75	7,5	a	61.812,41 €	- €	10.070,00 €	- €	- €	- €	71.882,41 €
Basilicata	Matera	Bernalda	BA	02	115	C1		3768,67	3,5	a	145.093,85 €	- €	13.650,00 €	- €	- €	- €	158.743,85 €
Basilicata	Matera	Bernalda	BA	02	116	H2		130,93	0	e	116.395,63 €	- €	- €	- €	- €	- €	116.395,63 €
Basilicata	Matera	Bernalda	BA	02	117	I4		105,15	0	e	41.953,49 €	- €	5.520,00 €	- €	- €	- €	47.473,49 €
Basilicata	Matera	Bernalda	BA	02	118	G1		365,15	0	e	59.154,27 €	- €	- €	- €	- €	- €	59.154,27 €
								<b>8151,27</b>			<b>845.704,86 €</b>	<b>- €</b>	<b>45.800,00 €</b>	<b>- €</b>	<b>15.584,26 €</b>	<b>- €</b>	<b>923.649,12 €</b>

#### Legenda

	Nessun intervento - Infrastruttura a norma
	Manutenzione e adeguamento tecnico
	Nuova realizzazione
	Opere d'arte
	Progettualità in corso

**Quadro Tecnico Economico - Lotto prioritario MIT Regione Basilicata - da Stazione Metaponto a Bernalda**

**SOMME A DISPOSIZIONE STAZIONE APPALTANTE**

		Impegni di spesa	
1	Importo lavori sviluppo tracciato		891.504,86 €
	Importo lavori opere d'arte		15.584,26 €
	Importo opere complementari (aree di sosta e servizi)		16.894,00 €
2	Oneri della sicurezza	3%	27.719,49 €
<b>3</b>	<b>Totale (1+2)</b>		<b>951.702,61 €</b>

**SOMME A DISPOSIZIONE STAZIONE APPALTANTE**

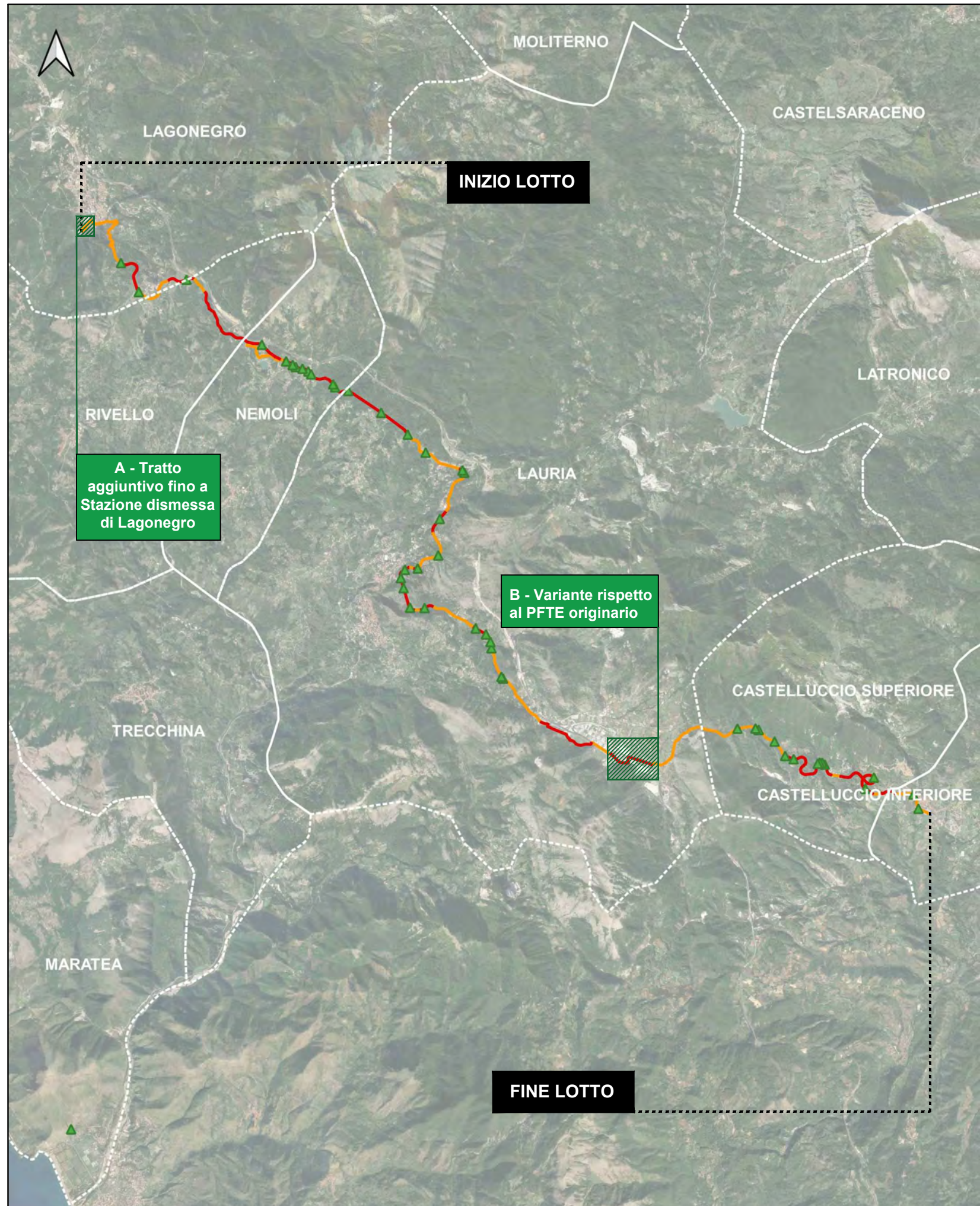
4	Lavori in economia, previsti in progetto ed esclusi dall'appalto, ivi inclusi i rimborsi previa fattura		- €
5	Rilievi ricerche indagini propedeutiche, georeferenziazione del tracciato, valutazione con assegnazione dei livelli previsti dalla Direttiva 375/2017, individuazione di forme e modalità di gestione e manutenzione, documento di sintesi, proposta logo unitario (compresi oneri contributivi)		14.275,54 €
6	Allacciamenti ai pubblici servizi		7.613,62 €
7	Imprevisti	5%	47.585,13 €
8	Acquisizione aree o immobili e pertinenti indennizzi		110.851,25 €
9	Spese tecniche relative alla progettazione, alle necessarie attività preliminari, al coordinamento della sicurezza in fase di progettazione, alle conferenze diservizi, alla direzione lavori e al coordinamento della sicurezza in fase di esecuzione, all'assistenza giornaliera e contabilità, (compresi gli oneri contributivi), spese per attività tecnico-amministrativa connesse alla progettazione, di supporto al responsabile unico del procedimento e di verifica e validazione (compresi oneri contributivi), dettagliate come di seguito		
	9/a	attività di supporto al responsabile del procedimento correlate alla verifica e alla validazione dei progetti	6.158,83 €
	9/b	progettazione definitiva	20.311,18 €
	9/c	progettazione esecutiva, coordinamento della sicurezza in fase di progettazione	11.341,22 €
9/d	direzione lavori, direzione operativa, coordinamento per la sicurezza in fase di esecuzione, assistenza giornaliera e contabilità		38.536,50 €
10	incentivo ai sensi dell'art. 113 c. 2 del D.Lgs. 50/2016	2%	19.034,05 €
11	spese per commissioni giudicatrici (art. 77 c. 10 del D.Lgs 50/2016)		4.510,55 €
12	spese per pubblicità e, ove previsto, per opere artistiche		8.000,00 €
13	spese per accertamenti di laboratorio e verifiche tecniche previste dal capitolato speciale d'appalto		5.710,22 €
14	collaudo tecnico amministrativo, collaudo statico ed eventuali collaudi specialistici		3.359,00 €
<b>15</b>	<b>Totale (da 4 a 14)</b>		<b>297.287,09 €</b>

16	contributo ANAC - Attuazione dell'art. 1, commi 65 e 67, della Legge 23 dicembre 2005, n. 266, per l'anno 2019 (art. 2 Delibera ANAC n. 1174 del 19 dicembre 2018)		8.000,00 €
17	IVA su lavori e oneri sicurezza (importo riga 3)	22%	209.374,57 €
18	IVA su somme a disposizione (importi righe 4, 5, 6, 7, 9/a, 9/b, 9/c, 9/d, 11, 12, 13, 14)	22%	65.403,16 €
<b>19</b>	<b>Totale oneri fiscali di legge</b>		<b>282.777,73 €</b>

<b>20</b>	<b>TOTALE QTE</b>		<b>1.531.767,44 €</b>
-----------	-------------------	--	-----------------------

**LOTTO PRIORITARIO 2 – FINANZIAMENTO PNRR – REGIONE BASILICATA**

# 2° LOTTO FUNZIONALE (PNRR) REGIONE BASILICATA DA CASTELLUCCIO INFERIORE A LAGONEGRO



## KEYPLAN



- Tracciato esistente da adeguare (allargamento, segnaletica e riasfaltatura)
- Tracciato da realizzare ex novo
- ▲ Opera d'arte
- Modifica alle previsioni del PFTE originario

## DESCRIZIONE:

Il lotto prioritario proposto si sviluppa per un'estensione chilometrica pari a circa 35 km e collega il centro di Castelluccio Inferiore con quello di Lagonegro, terminando alla Stazione dismessa.

La scelta del lotto è orientata a mettere in sicurezza il tratto già realizzato adeguandolo agli standard progettuali di una Ciclovía di livello nazionale (SNCT).

Al fine di collegare Castelluccio a Lagonegro sono state apportate, in concerto con le amministrazioni locali, alcune variazioni alle previsioni progettuali del PFTE originario di cui, di seguito, se ne riporta una sintesi.

- Sono stati stralciati dal costo della Ciclovía quelli relativi all'illuminazione delle gallerie lungo la ferrovia dismessa. Da un confronto con le amministrazioni locali, infatti, risulta che tale intervento è già in fase di attuazione mediante altri finanziamenti.
- E' stato aggiunto un tratto di collegamento alla Stazione dismessa di Lagonegro, pari a circa 900m con un costo di 90.000€ (A).
- E' stata modificata la previsione progettuale nel tratto BA01.T040, un tratto di circa 880m, in cui si prevede la realizzazione di corsie ciclabili sul sedime stradale e l'installazione di traffic calming (B).

## DATI UTILI:

**INIZIO:** Castelluccio Inferiore  
**FINE:** Lagonegro

**LUNGHEZZA TOTALE LOTTO:** 35,000 Km  
di cui

Esistente a norma: - Km  
Esistente da adeguare: 16,977 Km  
Da realizzare ex novo: 9,564 Km  
Opere d'arte: 8,459 Km  
Progettualità in corso da altri enti: - Km

## TIPO DI SEDIME POST INTERVENTO:

In sede propria (ciclabile/ciclopeditone): 22,703 Km  
In sede promiscua con traffico veicolare: 12,297 Km

## STATO DI FATTO OPERE D'ARTE:

Totale opere d'arte: 47  
Pedalabili in sicurezza: 0  
Interventi sulle regole d'uso: 0  
Interventi locali: 47  
Nuove opere: 0  
Opere già finanziate/progettate: 0

<b>COSTO LAVORI AL NETTO DELLA SICUREZZA.....</b>	<b>4.195.143,14 €</b>
di cui	
Costo tracciato e opere complementari.....	1.575.663,79 €
Costo opere.....	2.619.479,35 €
<b>ONERI DELLA SICUREZZA (3%).....</b>	<b>125.854,29 €</b>
<b>IMPORTO TOTALE LAVORI.....</b>	<b>4.320.997,43 €</b>
<b>SOMME A DISPOSIZIONE E ONERI FISCALI.....</b>	<b>1.672.697,39 €</b>
<b>TOTALE QTE.....</b>	<b>5.993.694,83 €</b>



regione	provincia	comune	macrotratt	unita_fun	id_tra	tipo_sez	lunghezza	costo_sezioni	costo_intersezioni	costo_opere_arte	costo_illuminazione	costo_pfte originario	Costo riparametrato	Motivazione modifica	Scostamento da PFTE	
Basilicata	Potenza	Castelluccio Inferiore	BA	01	001	B1	224,02	- €	- €	- €	- €	- €	- €		- €	
Basilicata	Potenza	Castelluccio Inferiore	BA	01	002		27,76	- €	- €	16.676,60 €	- €	16.676,60 €	16.676,60 €		- €	
Basilicata	Potenza	Castelluccio Inferiore	BA	01	003	B1	331,67	- €	- €	- €	- €	- €	- €		- €	
Basilicata	Potenza	Castelluccio Inferiore	BA	01	004		11,53	- €	- €	6.888,58 €	- €	6.888,58 €	6.888,58 €		- €	
Basilicata	Potenza	Castelluccio Inferiore	BA	01	005	B1	213,26	- €	- €	- €	- €	- €	- €		- €	
Basilicata	Potenza	Castelluccio Inferiore	BA	01	006	B1	191,25	- €	- €	8.040,00 €	- €	8.040,00 €	8.040,00 €		- €	
Basilicata	Potenza	Castelluccio Inferiore	BA	01	007	I4	351,09	141.489,09 €	15.590,00 €	- €	- €	157.079,09 €	157.079,09 €		- €	
Basilicata	Potenza	Castelluccio Superiore	BA	01	008	C1	220,71	9.931,82 €	- €	- €	- €	9.931,82 €	9.931,82 €		- €	
Basilicata	Potenza	Castelluccio Superiore	BA	01	009		406,92	- €	- €	78.901,14 €	- €	78.901,14 €	586,20 €	illuminazione galleria già in fase di attuazione	-	78.314,94 €
Basilicata	Potenza	Castelluccio Superiore	BA	01	010		577,34	- €	- €	112.252,08 €	- €	112.252,08 €	648,48 €	illuminazione galleria già in fase di attuazione	-	111.603,60 €
Basilicata	Potenza	Castelluccio Superiore	BA	01	011	D1	382,76	39.041,25 €	- €	- €	- €	39.041,25 €	39.041,25 €		- €	
Basilicata	Potenza	Castelluccio Superiore	BA	01	012	D1	185,83	18.954,30 €	- €	- €	- €	18.954,30 €	18.954,30 €		- €	
Basilicata	Potenza	Castelluccio Superiore	BA	01	013	D1	184,03	18.771,56 €	- €	- €	- €	18.771,56 €	18.771,56 €		- €	
Basilicata	Potenza	Castelluccio Superiore	BA	01	014	B1	229,31	- €	- €	- €	- €	- €	- €		- €	
Basilicata	Potenza	Castelluccio Superiore	BA	01	015	D1	237,52	24.227,28 €	- €	- €	- €	24.227,28 €	24.227,28 €		- €	
Basilicata	Potenza	Castelluccio Superiore	BA	01	016		94,95	- €	- €	55.529,23 €	- €	55.529,23 €	55.529,23 €		- €	
Basilicata	Potenza	Castelluccio Superiore	BA	01	017		54,41	- €	- €	30.593,96 €	- €	30.593,96 €	30.593,96 €		- €	
Basilicata	Potenza	Castelluccio Superiore	BA	01	018		53,61	- €	- €	11.620,92 €	- €	11.620,92 €	460,56 €	illuminazione galleria già in fase di attuazione	-	11.160,36 €
Basilicata	Potenza	Castelluccio Superiore	BA	01	019		55,81	- €	- €	32.913,52 €	- €	32.913,52 €	32.913,52 €		- €	
Basilicata	Potenza	Castelluccio Superiore	BA	01	020	D1	405,10	41.320,12 €	- €	- €	- €	41.320,12 €	41.320,12 €		- €	
Basilicata	Potenza	Castelluccio Superiore	BA	01	021	D1	749,42	76.441,25 €	- €	- €	- €	76.441,25 €	76.441,25 €		- €	
Basilicata	Potenza	Castelluccio Superiore	BA	01	022		27,52	- €	- €	16.676,60 €	- €	16.676,60 €	16.676,60 €		- €	
Basilicata	Potenza	Castelluccio Superiore	BA	01	023	D1	177,39	18.093,83 €	- €	- €	- €	18.093,83 €	18.093,83 €		- €	
Basilicata	Potenza	Castelluccio Superiore	BA	01	024		26,59	- €	- €	16.096,71 €	- €	16.096,71 €	16.096,71 €		- €	
Basilicata	Potenza	Castelluccio Superiore	BA	01	025	C1	349,97	15.748,43 €	- €	- €	- €	15.748,43 €	15.748,43 €		- €	
Basilicata	Potenza	Castelluccio Superiore	BA	01	026		89,07	- €	- €	52.049,89 €	- €	52.049,89 €	52.049,89 €		- €	
Basilicata	Potenza	Castelluccio Superiore	BA	01	027	C1	364,31	16.393,93 €	- €	- €	- €	16.393,93 €	16.393,93 €		- €	
Basilicata	Potenza	Castelluccio Superiore	BA	01	028		77,88	- €	- €	45.671,10 €	- €	45.671,10 €	45.671,10 €		- €	
Basilicata	Potenza	Castelluccio Superiore	BA	01	029		99,99	- €	- €	58.428,68 €	- €	58.428,68 €	58.428,68 €		- €	
Basilicata	Potenza	Castelluccio Superiore	BA	01	030	C1	323,66	14.564,74 €	- €	- €	- €	14.564,74 €	14.564,74 €		- €	
Basilicata	Potenza	Castelluccio Superiore	BA	01	031		72,05	- €	- €	14.319,84 €	- €	14.319,84 €	465,60 €	illuminazione galleria già in fase di attuazione	-	13.854,24 €
Basilicata	Potenza	Castelluccio Superiore	BA	01	032	C1	84,73	3.813,01 €	- €	- €	- €	3.813,01 €	3.813,01 €		- €	
Basilicata	Potenza	Castelluccio Superiore	BA	01	033	C1	301,54	13.569,51 €	- €	- €	- €	13.569,51 €	13.569,51 €		- €	
Basilicata	Potenza	Castelluccio SuperioreL	BA	01	034	C1	490,49	22.071,87 €	- €	- €	- €	22.071,87 €	22.071,87 €		- €	
Basilicata	Potenza	Lauria	BA	01	035	B1	581,97	- €	4.550,00 €	- €	- €	4.550,00 €	4.550,00 €		- €	
Basilicata	Potenza	Lauria	BA	01	036	B1	417,36	- €	4.550,00 €	- €	- €	4.550,00 €	4.550,00 €		- €	
Basilicata	Potenza	Lauria	BA	01	037	B1	159,94	- €	- €	- €	- €	- €	- €		- €	
Basilicata	Potenza	Lauria	BA	01	038	B1	388,85	- €	8.040,00 €	- €	- €	8.040,00 €	8.040,00 €		- €	
Basilicata	Potenza	Lauria	BA	01	039	B1	67,80	- €	6.920,00 €	- €	- €	6.920,00 €	6.920,00 €		- €	
Basilicata	Potenza	Lauria	BA	01	040	H2	879,07	703.258,39 €	13.840,00 €	- €	- €	717.098,39 €	15.000,00 €	Modifica intervento - Realizzazione corsie ciclabili nel sedime stradale e traffic calming	-	702.098,39 €
Basilicata	Potenza	Lauria	BA	01	041	H1	252,19	117.774,10 €	- €	- €	- €	117.774,10 €	117.774,10 €		- €	
Basilicata	Potenza	Lauria	BA	01	042	B1	550,24	- €	- €	- €	- €	- €	- €		- €	
Basilicata	Potenza	Lauria	BA	01	043	D1	523,37	53.383,35 €	- €	- €	- €	53.383,35 €	53.383,35 €		- €	
Basilicata	Potenza	Lauria	BA	01	044	D1	277,24	28.278,26 €	- €	- €	- €	28.278,26 €	28.278,26 €		- €	
Basilicata	Potenza	Lauria	BA	01	045	D1	569,24	58.062,48 €	- €	- €	- €	58.062,48 €	58.062,48 €		- €	
Basilicata	Potenza	Lauria	BA	01	046	C1	34,10	1.534,62 €	- €	- €	- €	1.534,62 €	1.534,62 €		- €	
Basilicata	Potenza	Lauria	BA	01	047	C1	1261,55	56.769,66 €	- €	- €	- €	56.769,66 €	56.769,66 €		- €	
Basilicata	Potenza	Lauria	BA	01	048		58,93	- €	- €	11.813,70 €	- €	11.813,70 €	460,92 €	illuminazione galleria già in fase di attuazione	-	11.352,78 €
Basilicata	Potenza	Lauria	BA	01	049		67,97	- €	- €	39.872,20 €	- €	39.872,20 €	39.872,20 €		- €	
Basilicata	Potenza	Lauria	BA	01	050	C1	602,61	27.117,64 €	- €	- €	- €	27.117,64 €	27.117,64 €		- €	
Basilicata	Potenza	Lauria	BA	01	051		87,85	- €	- €	51.470,00 €	- €	51.470,00 €	51.470,00 €		- €	
Basilicata	Potenza	Lauria	BA	01	052		265,48	- €	- €	154.110,53 €	- €	154.110,53 €	154.110,53 €		- €	
Basilicata	Potenza	Lauria	BA	01	053		77,12	- €	- €	45.091,21 €	- €	45.091,21 €	45.091,21 €		- €	
Basilicata	Potenza	Lauria	BA	01	054		335,76	- €	- €	203.401,18 €	- €	203.401,18 €	203.401,18 €		- €	
Basilicata	Potenza	Lauria	BA	01	055	B1	528,81	- €	4.550,00 €	- €	- €	4.550,00 €	4.550,00 €		- €	
Basilicata	Potenza	Lauria	BA	01	056	B1	486,23	- €	- €	- €	- €	- €	- €		- €	
Basilicata	Potenza	Lauria	BA	01	057		329,44	- €	- €	63.864,30 €	- €	63.864,30 €	63.864,30 €		- €	
Basilicata	Potenza	Lauria	BA	01	058	B1	113,32	- €	- €	- €	- €	- €	- €		- €	
Basilicata	Potenza	Lauria	BA	01	059		173,06	- €	- €	100.760,65 €	- €	100.760,65 €	100.760,65 €		- €	
Basilicata	Potenza	Lauria	BA	01	060		565,57	- €	- €	328.077,53 €	- €	328.077,53 €	328.077,53 €		- €	
Basilicata	Potenza	Lauria	BA	01	061		104,51	- €	- €	61.328,13 €	- €	61.328,13 €	61.328,13 €		- €	
Basilicata	Potenza	Lauria	BA	01	062		325,28	- €	- €	188.903,93 €	- €	188.903,93 €	188.903,93 €		- €	
Basilicata	Potenza	Lauria	BA	01	063	C1	97,12	4.370,34 €	- €	- €	- €	4.370,34 €	4.370,34 €		- €	
Basilicata	Potenza	Lauria	BA	01	064		124,05	- €	- €	72.346,04 €	- €	72.346,04 €	72.346,04 €		- €	
Basilicata	Potenza	Lauria	BA	01	065	B1	480,47	- €	4.550,00 €	- €	- €	4.550,00 €	4.550,00 €		- €	
Basilicata	Potenza	Lauria	BA	01	066		83,12	- €	4.550,00 €	48.570,55 €	- €	53.120,55 €	53.120,55 €		- €	
Basilicata	Potenza	Lauria	BA	01	067	B1	526,95	- €	- €	- €	- €	- €	- €		- €	
Basilicata	Potenza	Lauria	BA	01	068		625,21	- €	4.550,00 €	120.927,18 €	- €	125.477,18 €	5.214,68 €	illuminazione galleria già in fase di attuazione	-	120.262,50 €
Basilicata	Potenza	Lauria	BA	01	069	B1	989,85	- €	- €	- €	- €	- €	- €		- €	
Basilicata	Potenza	Lauria	BA	01	070		55,91	- €	- €	32.913,52 €	- €	32.913,52 €	32.913,52 €		- €	
Basilicata	Potenza	Lauria	BA	01	071		90,79	- €	- €	53.209,67 €	- €	53.209,67 €	53.209,67 €		- €	
Basilicata	Potenza	Lauria	BA	01	072	B1	75,62	- €	- €	- €	- €	- €	- €		- €	
Basilicata	Potenza	Lauria	BA	01	073	B1	413,57	- €	4.550,00 €	- €	- €	4.550,00 €	4.550,00 €		- €	
Basilicata	Potenza	Lauria	BA	01	074	B1	398,32	- €	8.040,00 €	- €	- €	8.040,00 €	8.040,00 €		- €	
Basilicata	Potenza	Lauria	BA	01	075		29,13	- €	- €	17.256,49 €	- €	17.256,49 €	17.256,49 €		- €	
Basilicata	Potenza	Lauria	BA	01	076	B1	86,14	- €	- €	- €	- €	- €	- €		- €	
Basilicata	Potenza	Lauria	BA	01	077	C1	485,24	21.835,64 €	- €	- €	- €	21.835,64 €	21.835,64 €		- €	
Basilicata	Potenza	Lauria	BA	01	078		134,48	- €	- €	78.724,83 €	- €	78.724,83 €	78.724,83 €		- €	

regione	provincia	comune	macrotratt	unita_fun	id_tra	tipo_sez	lunghezza	costo_sezioni	costo_intersezioni	costo_opere_arte	costo_illuminazione	costo_pfte originario	Costo riparametrato	Motivazione modifica	Scostamento da PFTE	
Basilicata	Potenza	Lauria	BA	01	079		1544,58	- €	- €	298.092,00 €	- €	298.092,00 €	995,52 €	Illuminazione galleria già in fase di attuazione	- 297.096,48 €	
Basilicata	Potenza	Lauria / Nemoli	BA	01	080		133,00	- €	- €	77.565,05 €	- €	77.565,05 €	77.565,05 €		- €	
Basilicata	Potenza	Nemoli	BA	01	081	D1	237,39	24.213,99 €	- €	- €	- €	24.213,99 €	24.213,99 €		- €	
Basilicata	Potenza	Nemoli	BA	01	082		55,53	- €	- €	32.913,52 €	- €	32.913,52 €	32.913,52 €		- €	
Basilicata	Potenza	Nemoli	BA	01	083		153,41	- €	- €	89.162,85 €	- €	89.162,85 €	89.162,85 €		- €	
Basilicata	Potenza	Nemoli	BA	01	084	D1	479,16	48.874,33 €	- €	- €	- €	48.874,33 €	48.874,33 €		- €	
Basilicata	Potenza	Nemoli	BA	01	085		65,47	- €	- €	38.132,53 €	- €	38.132,53 €	38.132,53 €		- €	
Basilicata	Potenza	Nemoli	BA	01	086		140,84	- €	- €	82.204,17 €	- €	82.204,17 €	82.204,17 €		- €	
Basilicata	Potenza	Nemoli	BA	01	087		154,41	- €	- €	89.742,73 €	- €	89.742,73 €	89.742,73 €		- €	
Basilicata	Potenza	Nemoli	BA	01	088		110,50	- €	- €	64.227,58 €	- €	64.227,58 €	64.227,58 €		- €	
Basilicata	Potenza	Nemoli	BA	01	089		66,95	- €	- €	39.292,31 €	- €	39.292,31 €	39.292,31 €		- €	
Basilicata	Potenza	Nemoli	BA	01	090		227,99	- €	- €	132.654,60 €	- €	132.654,60 €	132.654,60 €		- €	
Basilicata	Potenza	Nemoli	BA	01	091	C1	58,01	3.045,30 €	- €	- €	- €	3.045,30 €	3.045,30 €		- €	
Basilicata	Potenza	Nemoli	BA	01	092	D1	297,91	30.387,30 €	- €	- €	- €	30.387,30 €	30.387,30 €		- €	
Basilicata	Potenza	Nemoli	BA	01	093	D1	206,45	21.058,32 €	- €	- €	- €	21.058,32 €	21.058,32 €		- €	
Basilicata	Potenza	Nemoli	BA	01	094		15,29	- €	- €	3.331,38 €	- €	3.331,38 €	445,08 €	Illuminazione galleria già in fase di attuazione	- 2.886,30 €	
Basilicata	Potenza	Rivello	BA	01	095	D1	194,18	19.805,93 €	- €	- €	- €	19.805,93 €	19.805,93 €		- €	
Basilicata	Potenza	Rivello	BA	01	096	D1	801,68	81.771,87 €	- €	- €	- €	81.771,87 €	81.771,87 €		- €	
Basilicata	Potenza	Rivello	BA	01	097	D1	412,03	42.026,65 €	- €	- €	- €	42.026,65 €	42.026,65 €		- €	
Basilicata	Potenza	Rivello	BA	01	098	D1	541,26	55.208,69 €	- €	- €	- €	55.208,69 €	55.208,69 €		- €	
Basilicata	Potenza	Rivello	BA	01	099	C1	377,60	16.991,96 €	- €	- €	- €	16.991,96 €	16.991,96 €		- €	
Basilicata	Potenza	Rivello	BA	01	100	D1	198,49	20.245,48 €	- €	- €	- €	20.245,48 €	20.245,48 €		- €	
Basilicata	Potenza	Lagonegro	BA	01	101		17,83	- €	- €	10.877,70 €	- €	10.877,70 €	10.877,70 €		- €	
Basilicata	Potenza	Lagonegro	BA	01	102	D1	478,81	48.838,64 €	- €	- €	- €	48.838,64 €	48.838,64 €		- €	
Basilicata	Potenza	Lagonegro	BA	01	103	C1	221,22	9.954,88 €	- €	- €	- €	9.954,88 €	9.954,88 €		- €	
Basilicata	Potenza	Lagonegro	BA	01	104	C1	643,31	28.948,96 €	- €	- €	- €	28.948,96 €	28.948,96 €		- €	
Basilicata	Potenza	Lagonegro	BA	01	105		81,35	- €	- €	15.862,08 €	- €	15.862,08 €	468,48 €	Illuminazione galleria già in fase di attuazione	- 15.393,60 €	
Basilicata	Potenza	Lagonegro	BA	01	106	D1	893,18	91.104,18 €	- €	- €	- €	91.104,18 €	91.104,18 €		- €	
Basilicata	Potenza	Lagonegro	BA	01	107		132,08	- €	- €	76.985,16 €	- €	76.985,16 €	76.985,16 €		- €	
Basilicata	Potenza	Lagonegro	BA	01	108	C1	338,87	15.249,23 €	- €	- €	- €	15.249,23 €	15.249,23 €		- €	
Basilicata	Potenza	Lagonegro	BA	01	109	B1	233,24	- €	- €	- €	- €	- €	- €		- €	
Basilicata	Potenza	Lagonegro	BA	01	110	B1	150,73	- €	- €	- €	- €	- €	- €		- €	
Basilicata	Potenza	Lagonegro	BA	01	111	B1	909,52	- €	- €	- €	- €	- €	- €		- €	
Basilicata	Potenza	Lagonegro	BA	01	999		925,00	- €	- €	- €	- €	- €	90.000,00 €	Aggiunta collegamento con Stazione dismessa di Lagonegro (non previsto da PFTE)	90.000,00 €	
Basilicata	Potenza	Nemoli	BA	01	112	B1	466,26	- €	- €	- €	- €	- €	- €		- €	
Basilicata	Potenza	Nemoli	BA	01	113	B1	231,62	- €	- €	- €	- €	- €	- €		- €	
Basilicata	Potenza	Nemoli	BA	01	114	B1	61,98	- €	- €	- €	- €	- €	- €		- €	
Basilicata	Potenza	Nemoli	BA	01	115	B1	288,46	- €	- €	- €	- €	- €	- €		- €	
								<b>35000,00</b>	<b>2.104.542,18 €</b>	<b>92.320,00 €</b>	<b>3.272.304,15 €</b>	<b>- €</b>	<b>5.469.166,33 €</b>	<b>4.195.143,14 €</b>		
														<b>Scostamento totale</b>	<b>- 1.274.023,19 €</b>	

Costo PFTE originario Costo riparametrato

Tratto riparametrato rispetto al PFTE originario  
Tratto aggiuntivo di collegamento alla Stazione dismessa di Lagonegro

**Quadro Tecnico Economico - Lotto prioritario PNRR Regione Basilicata - da Castelluccio Inf. a Lagonegro**

**SOMME A DISPOSIZIONE STAZIONE APPALTANTE**

		Impegni di spesa	
1	Importo lavori sviluppo tracciato		1.575.663,79 €
	Importo lavori opere d'arte		2.619.479,35 €
2	Oneri della sicurezza	3%	125.854,29 €
<b>3</b>	<b>Totale (1+2)</b>		<b>4.320.997,43 €</b>

**SOMME A DISPOSIZIONE STAZIONE APPALTANTE**

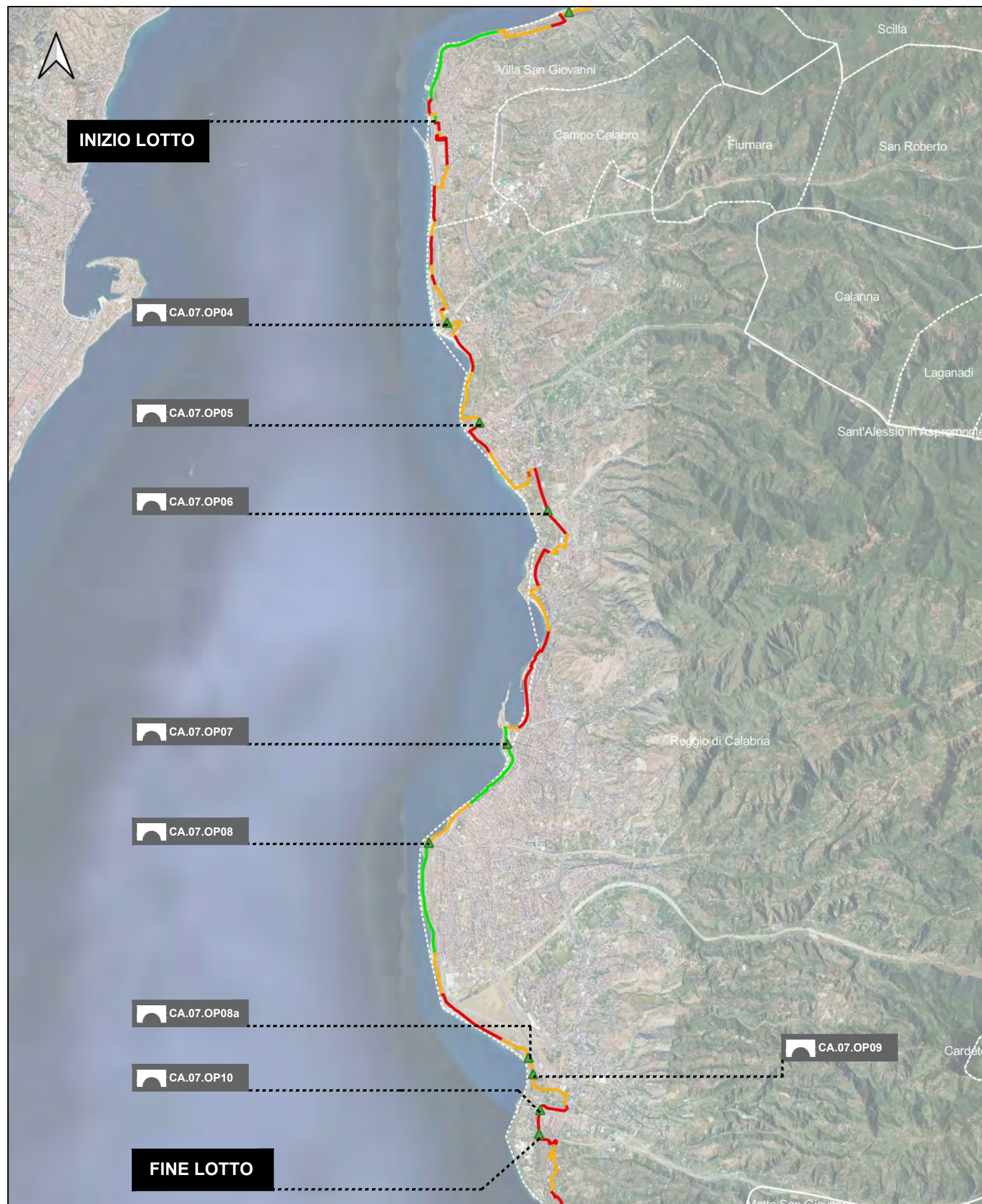
4	Lavori in economia, previsti in progetto ed esclusi dall'appalto, ivi inclusi i rimborsi previa fattura		- €
5	Rilievi ricerche indagini propedeutiche, georeferenziazione del tracciato, valutazione con assegnazione dei livelli previsti dalla Direttiva 375/2017, individuazione di forme e modalità di gestione e manutenzione, documento di sintesi, proposta logo unitario (compresi oneri contributivi)		5.500,00 €
6	Allacciamenti ai pubblici servizi		4.000,00 €
7	Imprevisti	4%	172.839,90 €
8	Acquisizione aree o immobili e pertinenti indennizzi		50.000,00 €
9	Spese tecniche relative alla progettazione, alle necessarie attività preliminari, al coordinamento della sicurezza in fase di progettazione, alle conferenze diservizi, alla direzione lavori e al coordinamento della sicurezza in fase di esecuzione, all'assistenza giornaliera e contabilità, (compresi gli oneri contributivi), spese per attività tecnico-amministrativa connesse alla progettazione, di supporto al responsabile unico del procedimento e di verifica e validazione (compresi oneri contributivi), dettagliate come di seguito		
	9/a	attività di supporto al responsabile del procedimento correlate alla verifica e alla validazione dei progetti	8.000,00 €
	9/b	progettazione definitiva	85.000,00 €
	9/c	progettazione esecutiva, coordinamento della sicurezza in fase di progettazione	45.000,00 €
	9/d	direzione lavori, direzione operativa, coordinamento per la sicurezza in fase di esecuzione, assistenza giornaliera e contabilità	110.000,00 €
10	incentivo ai sensi dell'art. 113 c. 2 del D.Lgs. 50/2016	2%	86.419,90 €
11	spese per commissioni giudicatrici (art. 77 c. 10 del D.Lgs 50/2016)		4.000,00 €
12	spese per pubblicità e, ove previsto, per opere artistiche		2.550,00 €
13	spese per accertamenti di laboratorio e verifiche tecniche previste dal capitolato speciale d'appalto		2.000,00 €
14	collaudo tecnico amministrativo, collaudo statico ed eventuali collaudi specialistici		10.000,00 €
<b>15</b>	<b>Totale (da 4 a 14)</b>		<b>585.309,80 €</b>
16	contributo ANAC - Attuazione dell'art. 1, commi 65 e 67, della Legge 23 dicembre 2005, n. 266, per l'anno 2019 (art. 2 Delibera ANAC n. 1174 del 19 dicembre 2018)		8.000,00 €
17	IVA su lavori e oneri sicurezza (importo riga 3)	22%	950.619,44 €
18	IVA su somme a disposizione (importi righe 4, 5, 6, 7, 9/a, 9/b, 9/c, 9/d, 11, 12, 13, 14)	22%	128.768,16 €
<b>19</b>	<b>Totale oneri fiscali di legge</b>		<b>1.087.387,59 €</b>

**20 TOTALE QTE**

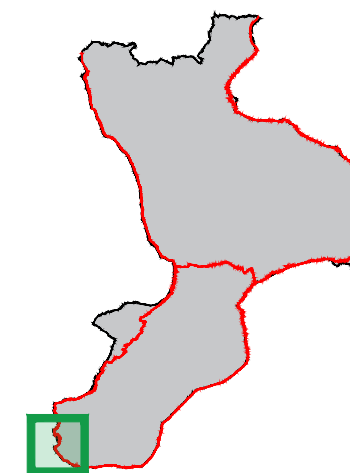
**5.993.694,83 €**

**LOTTO PRIORITARIO 1 – FINANZIAMENTO MIMS – REGIONE CALABRIA**

# 1° LOTTO FUNZIONALE REGIONE CALABRIA DA VILLA SAN GIOVANNI A REGGIO CALABRIA



## KEYPLAN



**FINANZIAMENTO ATTRIBUITO ALLA REGIONE CALABRIA: 8.523.802,25 €**

- Tracciato esistente (nessun intervento previsto)
- Tracciato esistente da adeguare (allargamento, segnaletica e riasfaltatura)
- Tracciato da realizzare ex novo
- x.xxxxxxxx Opera d'arte

## DESCRIZIONE:

Il lotto prioritario proposto parte nel Comune di Villa S. Giovanni in corrispondenza degli imbarchi per la Sicilia e termina nel Comune di Reggio Calabria in loc. S. Gregorio. Da un punto di vista funzionale, la scelta del lotto nasce dalla volontà di collegare il tratto calabrese e quello siciliano attraverso l'intermodalità portuale sfruttando, inoltre, la presenza dell'Aeroporto Nino Minniti di Reggio Calabria.

Il lotto proposto presenta elevatissima valenza paesaggistica, percorrendo il lungomare di Reggio Calabria, classificato tra i più belli d'Italia.

Nel lotto proposto insistono pochi tratti esistenti e già a norma (circa 4 km) e si prevedono per lo più interventi di adeguamento di infrastrutture esistenti o di nuova realizzazione.

Le amministrazioni interessate dall'intervento sono il Comune di Villa S. Giovanni e Reggio Calabria.

Nel lotto insistono 8 opere d'arte di cui 2 già pedalabili in sicurezza.

Il lotto presenta un sedime in sede propria (pista ciclabile e ciclopedonale) per una percentuale pari a circa l'80% sull'estensione totale con limitati tratti in sede promiscua (circa il 20%).

## DATI UTILI:

**INIZIO:** Villa S. Giovanni - Imbarchi per la Sicilia

**FINE:** Reggio Calabria - S. Gregorio

**LUNGHEZZA TOTALE LOTTO:** 25,637 Km  
di cui

Esistente a norma: 3,757 km

Esistente da adeguare: 10,666 km

Da realizzare ex novo: 10,692 km

Opere d'arte: 0,367 km

Progettualità in corso da altro ente: 0,155 km

## TIPO DI SEDIME POST INTERVENTO:

In sede propria (ciclabile/ciclopedonale): 20,337 km

In sede promiscua con traffico veicolare: 5,300 km

## STATO DI FATTO OPERE D'ARTE:

Totale opere d'arte: 8

Pedalabili in sicurezza: 1

Interventi sulle regole d'uso: 2

Interventi locali: 1

Nuove opere: 3

Opere già finanziate/progettate: 1

**COSTO LAVORI AL NETTO DELLA SICUREZZA.....5.387.706,37 €**

di cui

Costo tracciato e opere complementari.....4.024.200,55 €

Costo opere.....1.363.505,82 €

**ONERI DELLA SICUREZZA (3%).....161.631,19 €**

**IMPORTO TOTALE LAVORI.....5.549.337,56 €**

**SOMME A DISPOSIZIONE E ONERI FISCALI.....2.974.425,30 €**

**TOTALE QTE.....8.523.762,87 €**

## Adempimento al DM 517/2018 (punto B.5)

Con la presente relazione si descrivono gli interventi relativi al primo lotto prioritario finanziato con fondi ministeriali (con inizio a Villa S. Giovanni e fine a Reggio Calabria – loc. San Gregorio) atti a ottemperare al Subcriterio B.5 – Servizi del DM 517/2018 che riporta quanto segue.

Lungo il percorso delle ciclovie turistiche del SNCT o loro singoli tronchi devono essere garantiti alcuni servizi affinché le stesse possano essere fruibili in sicurezza e con piacevolezza, per le diverse tipologie di utenti. I sotto-requisiti indicati, suddivisi nei tre livelli “minimo”, “buono” e “ottimo”, anche laddove indicati come “non richiesto”, sono da ritenersi utili e qualificanti per le ciclovie del SNCT.

### a) Sosta biciclette

- Livello “minimo”: Presenza di aree di sosta per biciclette ogni 50km;
- Livello “buono”: Presenza di aree di sosta per biciclette ogni 25km;
- Livello “ottimo”: Presenza di aree di sosta per biciclette ogni 10km.

### b) Noleggio e assistenza bici

- Livello “minimo”: non richiesto;
- Livello “buono”: presenza di servizi di noleggio e assistenza bici ad inizio/fine tronco;
- Livello “ottimo”: presenza di servizi di noleggio e assistenza bici ad inizio/fine ciclovia ed almeno ogni 50km.

### c) Tecnologie smart

Il sottorequisito è univoco per tutti e tre i livelli standard “minimo”, “buono” e “ottimo”, prevedendo che per le ciclovie turistiche del SNCT, dotate di copertura telefonica, sia utilizzato il QR-code e/o Hi-code visual del SNCT – in relazione anche al requisito “Segnaletica e riconoscibilità” – elaborato dal Ministero delle Infrastrutture e Trasporti ed il Ministero dei Beni e delle Attività Culturali e del Turismo ed inserito nei rispettivi siti web istituzionali dedicati ed, eventualmente, anche quello della specifica ciclovia turistica. In tal modo, tramite uso di smartphone, si possono ottenere in modo puntuale ed aggiornato le diverse informazioni inerenti il SNCT e la ciclovia percorsa.

### d) Servizi igienici

- Livello “minimo”: Presenza di servizi igienici ad inizio/fine tronco;
- Livello “buono”: Presenza di servizi igienici ad inizio/fine tronco ed almeno ogni 20km;
- Livello “ottimo”: Presenza di servizi igienici ad inizio/fine tronco ed almeno ogni 10km.

### e) Punti di approvvigionamento acqua potabile

- Livello “minimo”: Presenza di punti di approvvigionamento acqua potabile ad inizio/fine tronco;
- Livello “buono”: Presenza di punti di approvvigionamento acqua potabile ad inizio/fine tronco ed almeno ogni 20km;
- Livello “ottimo”: Presenza di punti di approvvigionamento acqua potabile ad inizio/fine tronco ed almeno ogni 10km;

Al fine di dimostrare la rispondenza al criterio è stato redatto un elaborato specifico “Ubicazione aree di sosta e servizi” dove si riporta l’ubicazione dei servizi principali esistenti e di quelli di nuova realizzazione e, nello specifico:

- Aree di sosta e ristoro di nuova realizzazione;
- Punto di approvvigionamento acqua potabile esistenti lungo il tracciato;
- Servizi di noleggio e assistenza bici che insistono lungo il tronco;
- Servizio Bikesharing;
- Servizi igienici pubblici esistenti e/o nuova realizzazione.

I servizi esistenti sono stati censiti sulla base delle informazioni contenute in Open Street Map e/o dai sopralluoghi effettuati lungo il tracciato.

Dall’elaborato sopracitato risulta che:

- Esiste un’area di sosta ad inizio/fine tronco e ne saranno realizzate n. 4 di nuova realizzazione ad una distanza massima di 10km.
- Esistono n.4 attività di noleggio e assistenza bici. Se pur non esattamente ad inizio e fine tronco il sub criterio è ampiamente rispettato.
- A tal proposito il sistema WEBGis consegnato alla Stazione Appaltante sarà consultabile attraverso QR-code o HI-code visual con le informazioni utili relativi alla ciclovia.
- Sono presenti n.7 servizi igienici pubblici, di cui 4 esistenti e 3 di nuova realizzazione. I servizi esistenti saranno ubicati ad inizio e fine tronco ed uno ogni 10 km.
- Oltre ai numerosi punti di approvvigionamento acqua potabile presenti lungo il tracciato (n.7), si evidenzia che nelle aree di sosta di nuova realizzazione è prevista una fontana. Risulta pertanto che il livello raggiunto nel subcriterio sia pari a “ottimo”.

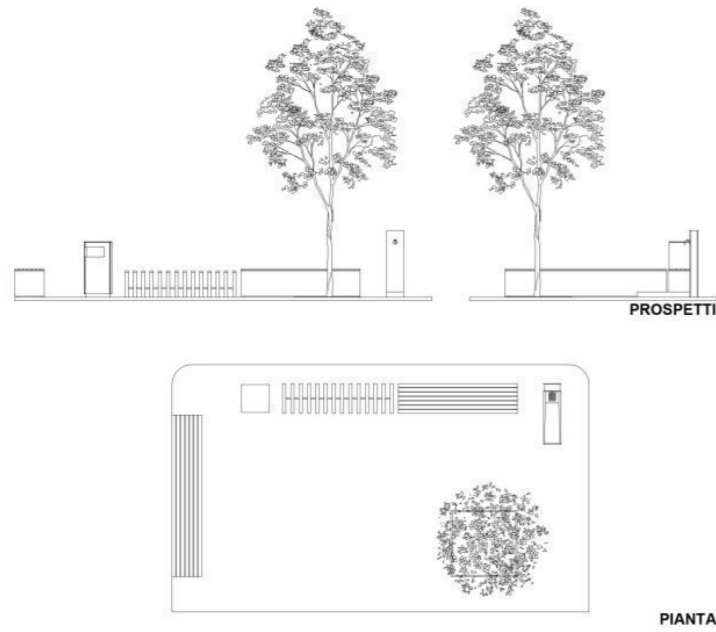
## Costi

Il calcolo dei costi dei servizi di nuova realizzazione è stato sviluppato attraverso costi parametrici redatti analogamente a quelli delle sezioni tipologiche di progetto, intersezioni e opere d’arte. Nello specifico sono stati individuati i costi parametrici delle nuove aree di sosta e dei bagni pubblici di nuova realizzazione di cui se ne riporta un estratto.

### SERVIZI

#### REALIZZAZIONE AREA DI SOSTA PER BICICLETTE

	codice E.P.	descrizione sintetica lavorazione	um	EP	lung	largh	h/spess	incid.	k param	€/cad
1	PR.U.0510.50.a	Demolizione pavimentazione stradale	mc	17,69	6,00	4,00	0,10	2,40	42,46	
2	PR.U.0510.60.a	Demolizione fondazione stradale	mc	6,75	6,00	4,00	0,20	4,80	32,40	
3	PR.E.0150.10.a	trasporto a discarica	m3	9,43	6,00	4,00	0,30	7,20	67,90	
4	PR.U.0520.10.b	Rinterro in materiale idoneo	mc	12,29	6,00	4,00	0,25	6,00	73,74	
	PR.E.0310.20.d	calcestruzzo per fondazioni C32/40	m3	169,4	6,00	4,00	0,20	4,80	813,22	
5	PR.E.2220.10.a	Pavimentazione in masselli autobloccanti	mq	34,74	6,00	4,00	1,00	24,00	833,76	
6	PR.U.0530.20.c	Cordolo prefabbricato 10x25	m	29,8	26,00	1,00	1,00	26,00	774,80	
7	PR.U.0710.20.b	Stesa e modellazione di terra da coltivo con operazione meccanica con fornitura	mc	30,94	1,50	1,50	0,15	0,34	10,44	
8	PR.U.0710.40.a	Preparazione del terreno alla semina	mq	0,76	1,50	1,50	1,00	2,25	1,71	
9	PR.U.0710.100.a	Preparazione delle buche per posa in opera di piante arboree e arbustive	cad	0,59	1,00	1,00	1,00	1,00	0,59	
	PR.U.0710.130.a	Telo pacciamante drenante	mq	4,91	1,50	1,50	1,00	2,25	11,05	
	PR.U.0710.150.a	Formazione del tappeto erboso con preparazione meccanica del terreno	mq	2,59	1,50	1,50	1,00	2,25	5,83	
	PR.U.0710.460.a	Messa a dimora cercis siliquastrum	cad	165,7	1,00	1,00	1,00	1,00	165,66	
	PR.U.0610.150.a	Panchina con schienale e seduta in acciaio	cad	721,1	4,00	1,00	1,00	4,00	2884,20	
	PR.U.0610.280.b	Cestino portarifiuti in lamiera zincata con coperchio	cad	146	1,00	1,00	1,00	1,00	146,00	
	PR.U.0610.490.a	Fontanella in cemento	cad	184,6	1,00	1,00	1,00	1,00	184,55	
	PR.U.0610.520.a	Rastrelliera portabici in acciaio zincato (5posti)	cad	520,8	2,00	1,00	1,00	2,00	1041,54	
5		lavori non valutabili a misura e/o opere puntuali							708,98	
									7798,82	7799,00



**REALIZZAZIONE SERVIZI IGIENICI**

	codice E.P.	descrizione sintetica lavorazione	um	EP	lunghezza	larghezza	h/spess	incid.	k param	€/cad
1	NP	Fornitura e montaggio modulo WC pubblico con servizi uomo, donna e diversamente abile	cad	8500	1,00			1,00	8500,00	
2		lavori non valutabili a misura e/o opere puntuali							595,00	
									9095,00	<b>9095,00</b>



Nel primo lotto prioritario individuato sono previsti

- n.4 nuove aree di sosta
- n.4 wc pubblici

Dal calcolo sommario risulta che i costi relativi ai servizi è pari a:

$$Cs = (4 \times 7.799,00) + (4 \times 9.095,00) = \mathbf{67.576,00 \text{ €}}$$

Di seguito si riporta un estratto cartografico a supporto di quanto descritto.



regione	provincia	comune	macrotratt	unita_fun	id_tratto	tipo_sez	tipo_parap	lunghezza	larg_sdf	larg_prog	costo_sezioni	costo_parapetti	costo_interssezioni	costo_vincoli	costo_opere_arte	costo_illuminazione	costo
Calabria	REGGIO CALABRIA	VILLA SAN GIOVANNI	CA	07	050	O4		309,7521581	10 e		71.862,50 €	- €	6.920,00 €	- €	- €	- €	78.782,50 €
Calabria	REGGIO CALABRIA	VILLA SAN GIOVANNI	CA	07	051	E3		71,51970472	1,5 c		15.233,70 €	- €	- €	- €	- €	- €	15.233,70 €
Calabria	REGGIO CALABRIA	VILLA SAN GIOVANNI	CA	07	052	A2		154,0073789	1,8 e		- €	- €	6.920,00 €	- €	- €	- €	6.920,00 €
Calabria	REGGIO CALABRIA	VILLA SAN GIOVANNI	CA	07	053	G9		68,19828557	9,5 e		16.913,17 €	- €	- €	- €	- €	- €	16.913,17 €
Calabria	REGGIO CALABRIA	VILLA SAN GIOVANNI	CA	07	054	G9		107,1052913	16 e		26.562,11 €	- €	- €	- €	- €	- €	26.562,11 €
Calabria	REGGIO CALABRIA	VILLA SAN GIOVANNI	CA	07	055	B1		105,5299718	7,8 a		- €	- €	4.120,00 €	- €	- €	- €	4.120,00 €
Calabria	REGGIO CALABRIA	VILLA SAN GIOVANNI	CA	07	056	E3		42,07458699	1,5 c		8.961,89 €	- €	- €	- €	- €	- €	8.961,89 €
Calabria	REGGIO CALABRIA	VILLA SAN GIOVANNI	CA	07	057	G9		238,2514483	8 b		59.086,36 €	- €	60.760,00 €	- €	- €	- €	119.846,36 €
Calabria	Reggio di Calabria	Villa San Giovanni	CA	07	057	G9		264,660705	8 b		65.635,85 €	- €	60.760,00 €	- €	- €	- €	126.395,85 €
Calabria	REGGIO CALABRIA	VILLA SAN GIOVANNI	CA	07	058	G9		63,46336997	10 d		15.738,92 €	- €	- €	- €	- €	- €	15.738,92 €
Calabria	REGGIO CALABRIA	VILLA SAN GIOVANNI	CA	07	059	G9		443,2806176	10 d		109.933,59 €	- €	15.190,00 €	- €	- €	- €	125.123,59 €
Calabria	REGGIO CALABRIA	VILLA SAN GIOVANNI	CA	07	060	E3		402,136594	1,7 c		85.655,09 €	- €	6.920,00 €	- €	- €	- €	92.575,09 €
Calabria	Reggio di Calabria	Villa San Giovanni	CA	07	061	C1		137,8442274	3,5 a		7.228,32 €	- €	- €	- €	- €	- €	7.228,32 €
Calabria	Reggio di Calabria	Villa San Giovanni	CA	07	062	L4		157,0439697	0 e		17.903,01 €	- €	- €	- €	- €	- €	17.903,01 €
Calabria	Reggio di Calabria	Villa San Giovanni	CA	07	063	L4		232,2162812	0 e		26.472,66 €	- €	- €	- €	- €	- €	26.472,66 €
Calabria	REGGIO CALABRIA	VILLA SAN GIOVANNI	CA	07	064	L4		216,5767457	7 a		24.689,75 €	- €	- €	- €	- €	- €	24.689,75 €
Calabria	REGGIO CALABRIA	REGGIO CALABRIA	CA	07	065	C1		87,92524509	3 a		3.956,64 €	- €	- €	- €	- €	- €	3.956,64 €
Calabria	REGGIO CALABRIA	REGGIO CALABRIA	CA	07	066	B1		95,31625689	10 a		- €	- €	- €	- €	- €	- €	- €
Calabria	REGGIO CALABRIA	REGGIO CALABRIA	CA	07	067	B1		136,5795803	10 a		- €	- €	- €	- €	- €	- €	- €
Calabria	REGGIO CALABRIA	REGGIO CALABRIA	CA	07	068	L4		521,3183386	0 e		59.430,29 €	- €	- €	- €	- €	- €	59.430,29 €
Calabria	REGGIO CALABRIA	REGGIO CALABRIA	CA	07	069	C1		184,6455049	4,5 a		12.463,57 €	- €	- €	- €	- €	- €	12.463,57 €
Calabria	REGGIO CALABRIA	REGGIO CALABRIA	CA	07	070	D1		189,0762064	4,5 a		28.928,66 €	- €	- €	- €	- €	- €	28.928,66 €
Calabria	REGGIO CALABRIA	REGGIO CALABRIA	CA	07	071	B1		124,4352247	7 a		- €	- €	4.550,00 €	- €	- €	- €	4.550,00 €
Calabria	REGGIO CALABRIA	REGGIO CALABRIA	CA	07	072	C1		343,3769393	7 f		36.054,58 €	- €	4.550,00 €	- €	- €	- €	40.604,58 €
Calabria	REGGIO CALABRIA	REGGIO CALABRIA	CA	07	073	O17		128,8567239	10 e		27.317,63 €	- €	- €	- €	- €	- €	27.317,63 €
Calabria	REGGIO CALABRIA	REGGIO CALABRIA	CA	07	074	C1		203,100112	3 a		9.139,51 €	- €	- €	- €	- €	- €	9.139,51 €
Calabria	REGGIO CALABRIA	REGGIO CALABRIA	CA	07	075			46,9044668			- €	- €	- €	- €	307.120,09 €	- €	307.120,09 €
Calabria	REGGIO CALABRIA	REGGIO CALABRIA	CA	07	076a	G1		71,32444019	0 a		12.053,83 €	- €	4.550,00 €	- €	- €	- €	16.603,83 €
Calabria	REGGIO CALABRIA	REGGIO CALABRIA	CA	07	076B	B1		168,1783223	3,5 a		- €	- €	8.670,00 €	- €	- €	- €	8.670,00 €
Calabria	REGGIO CALABRIA	REGGIO CALABRIA	CA	07	077A	B1		63,14153647	3,2 a		- €	- €	- €	- €	- €	- €	- €
Calabria	REGGIO CALABRIA	REGGIO CALABRIA	CA	07	077B	E3		261,9702913	2 f		55.799,67 €	- €	- €	- €	- €	- €	55.799,67 €
Calabria	REGGIO CALABRIA	REGGIO CALABRIA	CA	07	078	G9		279,1083949	8,5 e		69.218,88 €	- €	- €	- €	- €	- €	69.218,88 €
Calabria	REGGIO CALABRIA	REGGIO CALABRIA	CA	07	079	O10		470,8563541	8 e		107.309,65 €	- €	- €	- €	- €	- €	107.309,65 €
Calabria	REGGIO CALABRIA	REGGIO CALABRIA	CA	07	080	E1		316,5007098	2 e		25.003,56 €	- €	- €	- €	- €	- €	25.003,56 €
Calabria	REGGIO CALABRIA	REGGIO CALABRIA	CA	07	081	E1		609,8299679	2 e		48.176,57 €	- €	- €	- €	- €	- €	48.176,57 €
Calabria	Reggio di Calabria	Reggio di Calabria	CA	07	082	B1		354,0082622			- €	- €	- €	- €	- €	- €	- €
Calabria	Reggio di Calabria	Reggio di Calabria	CA	07	083			63,35429211			- €	- €	- €	- €	411.671,61 €	- €	411.671,61 €
Calabria	Reggio di Calabria	Reggio di Calabria	CA	07	084.1	G9		235,4176133	9 e		58.383,57 €	- €	15.190,00 €	- €	- €	- €	73.573,57 €
Calabria	REGGIO CALABRIA	REGGIO CALABRIA	CA	07	084.2	O16		545,4190204	1,7 g		250.347,33 €	- €	- €	- €	- €	- €	250.347,33 €
Calabria	REGGIO CALABRIA	REGGIO CALABRIA	CA	07	085	E3		779,5943925	2,6 f		166.053,61 €	- €	- €	- €	- €	- €	166.053,61 €
Calabria	REGGIO CALABRIA	REGGIO CALABRIA	CA	07	086	E3		406,820512	1,15 f		86.652,77 €	- €	- €	- €	- €	- €	86.652,77 €
Calabria	REGGIO CALABRIA	REGGIO CALABRIA	CA	07	087	G8		48,54920271	9 e		11.651,81 €	- €	- €	- €	- €	- €	11.651,81 €
Calabria	REGGIO CALABRIA	REGGIO CALABRIA	CA	07	088	B1		142,2997555	3,5 a		- €	- €	6.920,00 €	- €	- €	- €	6.920,00 €
Calabria	REGGIO CALABRIA	REGGIO CALABRIA	CA	07	089	G9		738,3371631	10 d		193.107,62 €	- €	- €	- €	- €	- €	193.107,62 €
Calabria	REGGIO CALABRIA	REGGIO CALABRIA	CA	07	090			75,54241163	8		- €	- €	9.100,00 €	- €	496.619,72 €	- €	505.719,72 €
Calabria	REGGIO CALABRIA	REGGIO CALABRIA	CA	07	091	G9		522,6270919	12 e		129.611,52 €	- €	- €	- €	- €	- €	129.611,52 €
Calabria	REGGIO CALABRIA	REGGIO CALABRIA	CA	07	092	E3		226,3949544	2 e		48.222,13 €	- €	6.920,00 €	- €	- €	- €	55.142,13 €
Calabria	REGGIO CALABRIA	REGGIO CALABRIA	CA	07	093	B1		281,8682659	6 a		- €	- €	4.120,00 €	- €	- €	- €	4.120,00 €
Calabria	REGGIO CALABRIA	REGGIO CALABRIA	CA	07	093A	A1		43,85321931	3 a		- €	- €	- €	- €	- €	- €	- €
Calabria	REGGIO CALABRIA	REGGIO CALABRIA	CA	07	094	E3		124,4917288	2,5 e		26.516,74 €	- €	- €	- €	- €	- €	26.516,74 €
Calabria	REGGIO CALABRIA	REGGIO CALABRIA	CA	07	095	G7		225,8743243	11 e		70.472,79 €	- €	- €	- €	- €	- €	70.472,79 €
Calabria	REGGIO CALABRIA	REGGIO CALABRIA	CA	07	096	G7		571,7001187	11 e		178.370,44 €	- €	- €	- €	- €	- €	178.370,44 €
Calabria	REGGIO CALABRIA	REGGIO CALABRIA	CA	07	097	E3		566,0029988	1,5 e		138.558,64 €	- €	4.120,00 €	- €	- €	- €	142.678,64 €
Calabria	REGGIO CALABRIA	REGGIO CALABRIA	CA	07	098	E3		392,1714588	1,5 e		83.532,52 €	- €	22.750,00 €	- €	- €	- €	106.282,52 €
Calabria	REGGIO CALABRIA	REGGIO CALABRIA	CA	07	099	G9		405,4751799	4,5 a		100.557,84 €	- €	4.120,00 €	- €	- €	- €	104.677,84 €
Calabria	REGGIO CALABRIA	REGGIO CALABRIA	CA	07	100A	G1		34,33396016	2,5 f		5.802,44 €	- €	4.120,00 €	- €	- €	- €	9.922,44 €
Calabria	REGGIO CALABRIA	REGGIO CALABRIA	CA	07	100B	L4		159,3783516	0 f		18.169,13 €	- €	- €	- €	- €	- €	18.169,13 €
Calabria	REGGIO CALABRIA	REGGIO CALABRIA	CA	07	101	O4		226,9151077	30 e		52.644,30 €	- €	- €	- €	- €	- €	52.644,30 €
Calabria	REGGIO CALABRIA	REGGIO CALABRIA	CA	07	102	O8		524,7508259	12 e		122.296,68 €	- €	- €	- €	- €	- €	122.296,68 €
Calabria	REGGIO CALABRIA	REGGIO CALABRIA	CA	07	103	O8		715,07759	12 e		153.026,60 €	- €	- €	- €	- €	- €	153.026,60 €
Calabria	REGGIO CALABRIA	REGGIO CALABRIA	CA	07	104	B1	1	241,4539883	5 a		- €	24.145,40 €	- €	- €	- €	- €	24.145,40 €
Calabria	REGGIO CALABRIA	REGGIO CALABRIA	CA	07	105	A1		266,2838508	2,5 a		- €	- €	- €	- €	- €	- €	- €
Calabria	REGGIO CALABRIA	REGGIO CALABRIA	CA	07	106			46,83506799			- €	- €	- €	- €	- €	- €	- €
Calabria	REGGIO CALABRIA	REGGIO CALABRIA	CA	07	107	A1		341,6619847	2,5 a		- €	- €	- €	- €	- €	- €	- €
Calabria	REGGIO CALABRIA	REGGIO CALABRIA	CA	07	108	A1		304,2248458	4 a		- €	- €	- €	- €	- €	- €	- €
Calabria	REGGIO CALABRIA	REGGIO CALABRIA	CA	07	109	A1		754,3216536	16 a		- €	- €	- €	- €	- €	- €	- €
Calabria	REGGIO CALABRIA	REGGIO CALABRIA	CA	07	110	E1		204,3273828	2,5 e		18.141,86 €	- €	- €	- €	- €	- €	18.141,86 €
Calabria	REGGIO CALABRIA	REGGIO CALABRIA	CA	07	111	E1		410,8801374	2,5 e		36.459,53 €	- €	17.140,00 €	- €	- €	- €	53.599,53 €
Calabria	REGGIO CALABRIA	REGGIO CALABRIA	CA	07	112	E1		83,17973793	2,5 e		6.571,20 €	- €	- €	- €	- €	- €	6.571,20 €
Calabria	Reggio di Calabria	Reggio di Calabria	CA	07	113	E1		378,1420306	2,5 e		29.873,22 €	- €	- €	- €	- €	- €	29.873,22 €
Calabria	Reggio di Calabria	Reggio di Calabria	CA	07	114			24,53077331			- €	- €	- €	- €	20.550,99 €	- €	20.550,99 €
Calabria	Reggio di Calabria	Reggio di Calabria	CA	07	115	A1		2046,76843	4 a		- €	- €	- €	- €	- €	- €	- €
Calabria	Reggio di Calabria	Reggio di Calabria	CA	07	116	E1		775,5733466	2,5 e		61.270,29 €	- €	22.750,00 €	- €	- €	- €	84.020,29 €
Calabria	Reggio di Calabria	Reggio di Calabria	CA	07	117	G1		1349,649536	0 f		236.090,77 €	- €	- €	- €	- €	- €	236.090,77 €
Calabria	Reggio di Calabria	Reggio di Calabria	CA	07	118	C1		290,7497699	3 a		13.083,74 €	- €	9.100,00 €	- €	- €	- €	22.183,74 €
Calabria	Reggio di Calabria	Reggio di Calabria	CA	07	119	B1		321,5646793	5,4 a		- €	- €	- €	- €	- €	- €	- €
Calabria	Reggio di Calabria	Reggio di Calabria	CA	07	120			35,74125684			- €	- €	- €	- €	33.330,57 €	- €	33.330,57 €
Calabria	Reggio di Calabria	Reggio di Calabria	CA	07	123A	B1		820,9979922	7 a		- €	- €	- €	- €	- €	- €	- €
Calabria	Reggio di Calabria	Reggio di Calabria	CA	07	123B	B1		145,2995001	6 a		- €	- €	- €	- €	- €	- €	- €
Calabria	Reggio di Calabria	Reggio di Calabria	CA	07	123C	C1		87,43889371	6 a		7.869,50 €	- €	- €	- €	- €	- €	7.869,50 €
Calabria	Reggio di Calabria	Reggio di Calabria	CA	07	123D	H5		30,61920168	6 a		36.609,45 €	- €	4.550,00 €	- €	- €	- €	41.159,45 €
Calabria	Reggio di Calabria	Reggio di Calabria	CA	07	124	O2	1	536,3594103	16,								



**Quadro Tecnico Economico - Lotto prioritario Regione Calabria**

**SOMME A DISPOSIZIONE STAZIONE APPALTANTE**

		Impegni di spesa	
1	Importo lavori sviluppo tracciato		3.956.624,55 €
	Importo lavori opere d'arte		1.363.505,82 €
	Importo opere complementari (aree di sosta e servizi)		67.576,00 €
2	Oneri della sicurezza	3%	161.631,19 €
<b>3</b>	<b>Totale (1+2)</b>		<b>5.549.337,56 €</b>

**SOMME A DISPOSIZIONE STAZIONE APPALTANTE**

4	Lavori in economia, previsti in progetto ed esclusi dall'appalto, ivi inclusi i rimborsi previa fattura		- €
5	Rilievi ricerche indagini propedeutiche, georeferenziazione del tracciato, valutazione con assegnazione dei livelli previsti dalla Direttiva 375/2017, individuazione di forme e modalità di gestione e manutenzione, documento di sintesi, proposta logo unitario (compresi oneri contributivi)		138.733,44 €
6	Allacciamenti ai pubblici servizi		110.986,75 €
7	Imprevisti	5%	277.466,88 €
8	Acquisizione aree o immobili e pertinenti indennizzi		202.475,06 €
9	Spese tecniche relative alla progettazione, alle necessarie attività preliminari, al coordinamento della sicurezza in fase di progettazione, alle conferenze diservizi, alla direzione lavori e al coordinamento della sicurezza in fase di esecuzione, all'assistenza giornaliera e contabilità, (compresi gli oneri contributivi), spese per attività tecnico-amministrativa connesse alla progettazione, di supporto al responsabile unico del procedimento e di verifica e validazione (compresi oneri contributivi), dettagliate come di seguito		
	9/a	attività di supporto al responsabile del procedimento correlate alla verifica e alla validazione dei progetti	38.313,67 €
	9/b	progettazione definitiva	118.869,00 €
	9/c	progettazione esecutiva, coordinamento della sicurezza in fase di progettazione	75.472,55 €
	9/d	direzione lavori, direzione operativa, coordinamento per la sicurezza in fase di esecuzione, assistenza giornaliera e contabilità	249.592,91 €
10	incentivo ai sensi dell'art. 113 c. 2 del D.Lgs. 50/2016	2%	110.986,75 €
11	spese per commissioni giudicatrici (art. 77 c. 10 del D.Lgs 50/2016)		4.517,55 €
12	spese per pubblicità e, ove previsto, per opere artistiche		18.000,00 €
13	spese per accertamenti di laboratorio e verifiche tecniche previste dal capitolato speciale d'appalto		55.493,38 €
14	collaudo tecnico amministrativo, collaudo statico ed eventuali collaudi specialistici		29.888,00 €
<b>15</b>	<b>Totale (da 4 a 14)</b>		<b>1.430.795,94 €</b>

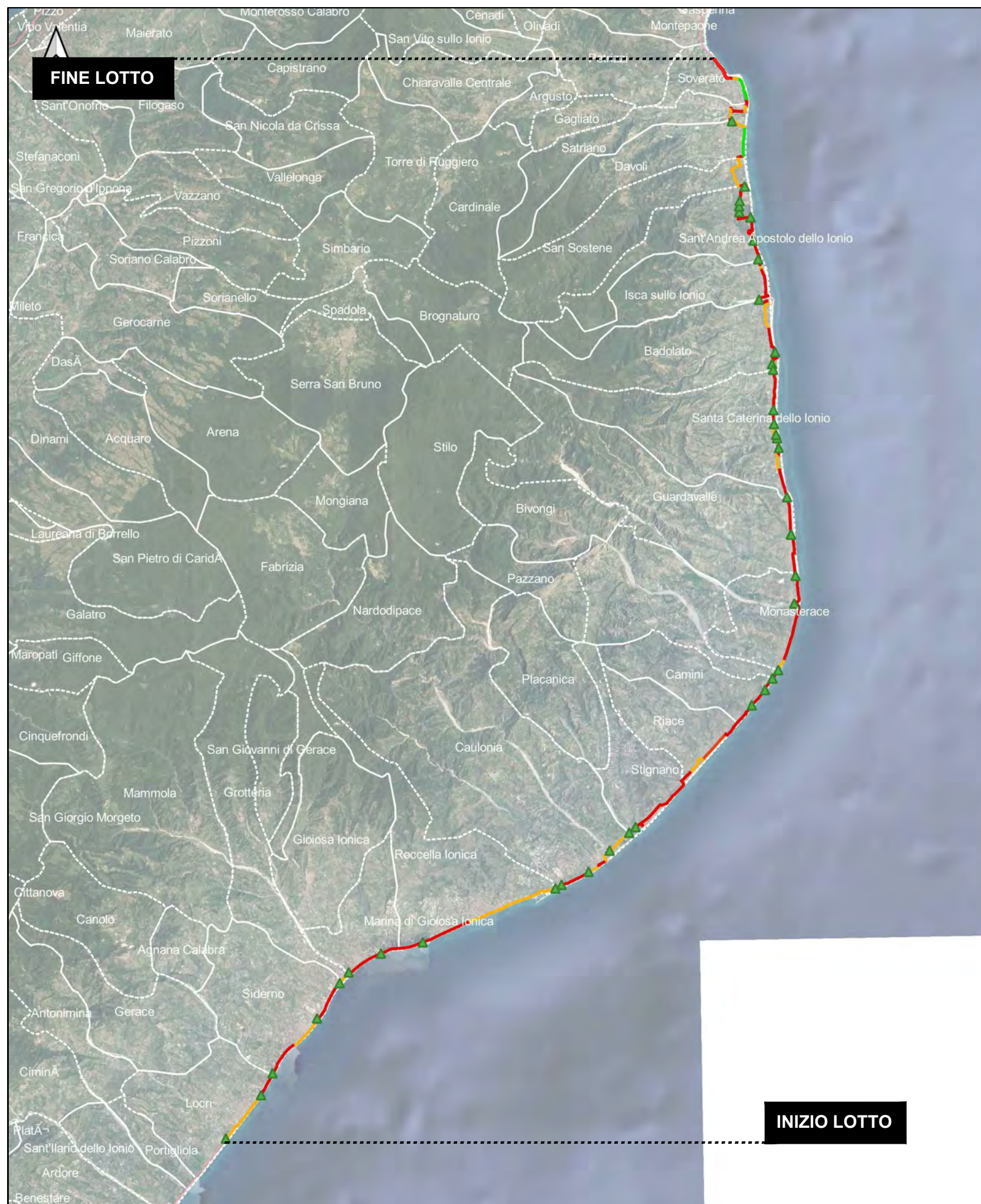
16	contributo ANAC - Attuazione dell'art. 1, commi 65 e 67, della Legge 23 dicembre 2005, n. 266, per l'anno 2019 (art. 2 Delibera ANAC n. 1174 del 19 dicembre 2018)		8.000,00 €
----	--	--	------------

17	IVA su lavori e oneri sicurezza (importo riga 3)	22%	1.220.854,26 €
18	IVA su somme a disposizione (importi righe 4, 5, 6, 7, 9/a, 9/b, 9/c, 9/d, 11, 12, 13, 14)	22%	314.775,11 €
<b>19</b>	<b>Totale oneri fiscali di legge</b>		<b>1.543.629,37 €</b>

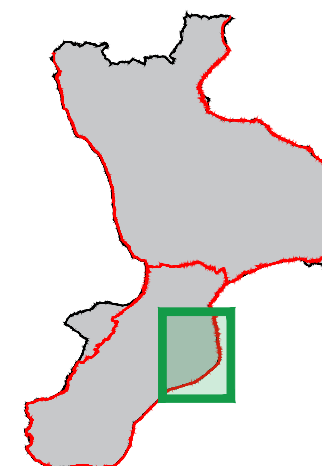
<b>20</b>	<b>TOTALE QTE</b>		<b>8.523.762,87 €</b>
-----------	-------------------	--	-----------------------

**LOTTO PRIORITARIO 2 – FINANZIAMENTO PNRR – REGIONE CALABRIA**

# 2° LOTTO FUNZIONALE (PNRR) REGIONE CALABRIA - DA LOCRI A SOVERATO



## KEYPLAN



**FINANZIAMENTO ATTRIBUITO ALLA REGIONE CALABRIA: 33.000.000,00 €**

- Tracciato esistente (nessun intervento previsto)
- Tracciato esistente da adeguare (allargamento, segnaletica e riasfaltatura)
- Tracciato da realizzare ex novo
- ▲ Opera d'arte

## DESCRIZIONE:

Il lotto prioritario proposto parte nel Comune di Locri, in corrispondenza del sito archeologico di Locri Epizefiri, e termina nel Comune di Soverato, in corrispondenza del lungomare. La scelta del lotto nasce dalla volontà di garantire un'ottima offerta turistica percorrendo i luoghi della Magna Grecia. Il contesto attraversato, infatti, oltre all'incommensurabile bellezza naturalistica e paesaggistica, risulta intriso di caratteri a forte valenza storica. Nel lotto proposto insistono 34 opere d'arte, i cui interventi coprono circa la metà del costo totale dei lavori.

Gli interventi previsti nel lotto sono riconducibili per lo più all'adeguamento di infrastrutture esistenti (23,5 km circa) e la realizzazione di tratti ex novo (51 km circa). Le amministrazioni comunali interessate dall'intervento saranno quelle di Locri, Grotteria, Marina di Gioiosa Ionica, Roccella Ionica, Caulonia, Stignano, Riace, Camini, Stilo, Monasterace, Guardavalle, Santa Caterina dello Ionio, Badolato, Isca Sullo Jonio, San'Andrea Apostolo dello Jonio, San Sostene, Davoli, Satriano e Soverato

## DATI UTILI:

**INIZIO:** Locri Epizefiri  
**FINE:** Soverato - Lungomare  
**LUNGHEZZA TOTALE LOTTO:** 79,627 Km  
 di cui  
 Esistente a norma: 2,706 km  
 Esistente da adeguare: 25,530 km  
 Da realizzare ex novo: 51,391 km  
**TIPO DI SEDIME POST INTERVENTO:**  
 In sede propria: 28,399 km  
 In sede promiscua con pedoni: 40,107 km  
 In sede promiscua con traffico veicolare: 11,121 km  
**STATO DI FATTO OPERE D'ARTE:**  
**Totale opere d'arte: 34**

<b>COSTO LAVORI AL NETTO DELLA SICUREZZA.....</b>	<b>22.323.239,54 €</b>
di cui	
Costo tracciato e opere complementari.....	11.985.163,87 €
Costo opere.....	10.338.075,67 €
<b>ONERI DELLA SICUREZZA (3%).....</b>	<b>669.697,19 €</b>
<b>IMPORTO TOTALE LAVORI.....</b>	<b>22.992.936,73 €</b>
<b>SOMME A DISPOSIZIONE E ONERI FISCALI.....</b>	<b>10.007.063,27 €</b>
<b>TOTALE QTE.....</b>	<b>33.000.000,00 €</b>

regione	provincia	comune	macrotratt	unita_fun	id_tratto	tipo_sez	tipo_parap	lunghezza	larg_sdf	larg_prog	costo_sezioni	costo_parapetti	costo_intersezioni	costo_vincoli	costo_opere_arte	costo_illuminazione	costo
Calabria	Reggio Calabria	Portigliola	ca	09	050	A1		3165,67	2,5 f		- €	- €	- €	- €	- €	- €	- €
Calabria	Reggio di Calabria	Locri	CA	09	051			65,07			- €	- €	- €	- €	- €	- €	- €
Calabria	Reggio di Calabria	Locri	CA	09	052	A1		766,87	3 d		- €	- €	- €	- €	- €	- €	- €
Calabria	Reggio di Calabria	Locri	CA	09	053	B1		1998,52	6 a		- €	- €	- €	- €	- €	- €	- €
Calabria	Reggio di Calabria	Locri	CA	09	054			40,33			- €	- €	- €	- €	261.378,80 €	- €	261.378,80 €
Calabria	Reggio di Calabria	Locri	CA	09	055	G1		1181,54	3 e		199.681,01 €	- €	- €	- €	- €	- €	199.681,01 €
Calabria	Reggio di Calabria	Siderno	CA	09	056			65,36			- €	- €	- €	- €	424.740,55 €	- €	424.740,55 €
Calabria	Reggio di Calabria	Siderno	CA	09	057	L3		1696,49	0 e		446.176,87 €	- €	- €	- €	- €	- €	446.176,87 €
Calabria	Reggio di Calabria	Siderno	CA	09	058	B1		1910,71	6 a		- €	- €	- €	- €	- €	- €	- €
Calabria	Reggio di Calabria	Siderno	CA	09	059			28,57			- €	- €	- €	- €	189.499,63 €	- €	189.499,63 €
Calabria	Reggio di Calabria	Siderno	CA	09	060	G1		2094,43	0 e		353.957,98 €	- €	- €	- €	- €	- €	353.957,98 €
Calabria	Reggio di Calabria	Siderno	CA	09	061			28,10			- €	- €	- €	- €	182.965,16 €	- €	182.965,16 €
Calabria	Reggio di Calabria	Grotteria	CA	10	001	C1		633,74	4 a		38.024,29 €	- €	- €	- €	- €	- €	38.024,29 €
Calabria	Reggio di Calabria	Marina di Gioiosa Ionica	CA	10	002			106,03			- €	- €	- €	- €	653.447,00 €	- €	653.447,00 €
Calabria	Reggio di Calabria	Marina di Gioiosa Ionica	CA	10	003	B1		1824,69	5 a		- €	- €	- €	- €	- €	- €	- €
Calabria	Reggio di Calabria	Marina di Gioiosa	CA	10	004			62,78			- €	- €	- €	- €	36.972,75 €	- €	36.972,75 €
Calabria	Reggio di Calabria	Marina di Gioiosa	CA	10	005	D1		1141,47	6 a		232.859,29 €	- €	- €	- €	- €	- €	232.859,29 €
Calabria	Reggio di Calabria	Roccella Ionica	CA	10	006	L3		965,55	0 e		253.940,21 €	- €	- €	- €	- €	- €	253.940,21 €
Calabria	Reggio di Calabria	Roccella Ionica	CA	10	007			41,74			- €	- €	- €	- €	274.447,74 €	- €	274.447,74 €
Calabria	Reggio di Calabria	Roccella Ionica	CA	10	008	L3		2424,38	0 e		637.610,91 €	- €	- €	- €	- €	- €	637.610,91 €
Calabria	Reggio di Calabria	Roccella Ionica	CA	10	009	A1		2017,32	2,5 e		- €	- €	- €	- €	- €	- €	- €
Calabria	Reggio di Calabria	Roccella Ionica	CA	10	010	E1		1833,82	2,5 e		144.872,00 €	- €	- €	- €	- €	- €	144.872,00 €
Calabria	Reggio di Calabria	Roccella Ionica	CA	10	011	G7		392,70	10 d		122.523,16 €	- €	- €	- €	- €	- €	122.523,16 €
Calabria	Reggio di Calabria	Roccella Ionica	CA	10	011	E1		509,62	2,5 e		40.260,32 €	- €	- €	- €	- €	- €	40.260,32 €
Calabria	Reggio di Calabria	Caulonia	CA	10	012			42,02			- €	- €	- €	- €	24.575,22 €	- €	24.575,22 €
Calabria	Reggio di Calabria	Caulonia	CA	10	013	E1		329,56	2,5 e		26.035,07 €	- €	- €	- €	- €	- €	26.035,07 €
Calabria	Reggio di Calabria	Caulonia	CA	10	014			23,24			- €	- €	- €	- €	13.557,31 €	- €	13.557,31 €
Calabria	Reggio di Calabria	Caulonia	CA	10	015	D1		1450,14	3,5 a		172.566,43 €	- €	- €	- €	- €	- €	172.566,43 €
Calabria	Reggio di Calabria	Caulonia	CA	10	016			91,00			- €	- €	- €	- €	594.636,77 €	- €	594.636,77 €
Calabria	Reggio di Calabria	Caulonia	CA	10	017	B1		601,37	5 a		- €	- €	- €	- €	- €	- €	- €
Calabria	Reggio di Calabria	Caulonia	CA	10	018A	G7		241,16	6,5 e		75.240,53 €	- €	- €	- €	- €	- €	75.240,53 €
Calabria	Reggio di Calabria	Caulonia	CA	10	018B	L3		218,90	0 e		57.570,78 €	- €	- €	- €	- €	- €	57.570,78 €
Calabria	Reggio di Calabria	Caulonia	CA	10	019A	D1		224,09	3 a		22.857,22 €	- €	- €	- €	- €	- €	22.857,22 €
Calabria	Reggio di Calabria	Caulonia	CA	10	019B	B1		340,41	8 a		- €	- €	- €	- €	- €	- €	- €
Calabria	Reggio di Calabria	Caulonia	CA	10	020			105,63			- €	- €	- €	- €	686.119,35 €	- €	686.119,35 €
Calabria	Reggio di Calabria	Caulonia	CA	10	021	B1		1224,44	3,5 a		- €	- €	- €	- €	- €	- €	- €
Calabria	Reggio di Calabria	Stignano	CA	10	022			108,84			- €	- €	- €	- €	712.257,23 €	- €	712.257,23 €
Calabria	Reggio di Calabria	Stignano	CA	10	023	D1		345,73	3 a		35.264,39 €	- €	- €	- €	- €	- €	35.264,39 €
Calabria	Reggio di Calabria	Stignano	CA	10	024			48,11			- €	- €	- €	- €	313.654,56 €	- €	313.654,56 €
Calabria	Reggio di Calabria	Stignano	CA	10	025	D1		1831,80	4 a		249.124,99 €	- €	- €	- €	- €	- €	249.124,99 €
Calabria	Reggio di Calabria	Stignano	CA	10	026	L3		1854,72	0 e		487.791,97 €	- €	- €	- €	- €	- €	487.791,97 €
Calabria	Reggio di Calabria	Riace	CA	10	027	D1		722,56	3,5 a		85.984,36 €	- €	- €	- €	- €	- €	85.984,36 €
Calabria	Reggio di Calabria	Riace	CA	10	028	B1		955,77	5 a		- €	- €	18.200,00 €	- €	- €	- €	18.200,00 €
Calabria	Reggio di Calabria	Riace	CA	10	029	G8		1719,92	7,5 c		412.782,00 €	- €	- €	- €	- €	- €	412.782,00 €
Calabria	Reggio di Calabria	Riace	CA	10	030	L3		606,10	0 e		159.405,07 €	- €	19.740,00 €	- €	- €	- €	179.145,07 €
Calabria	Reggio di Calabria	Camini	CA	10	031	L3		871,43	0 e		229.187,11 €	- €	- €	- €	- €	- €	229.187,11 €
Calabria	Reggio di Calabria	Camini	CA	10	032	L3		520,82	0 e		136.974,94 €	- €	- €	- €	- €	- €	136.974,94 €
Calabria	Reggio di Calabria	Camini	CA	10	033			30,16			- €	- €	- €	- €	196.034,10 €	- €	196.034,10 €
Calabria	Reggio di Calabria	Camini	CA	10	034	L3		979,58	0 e		257.628,67 €	- €	- €	- €	- €	- €	257.628,67 €
Calabria	Reggio di Calabria	Camini	CA	10	035			37,05			- €	- €	- €	- €	228.706,45 €	- €	228.706,45 €
Calabria	Reggio di Calabria	Camini	CA	10	036	G1		658,33	0 e		111.258,48 €	- €	- €	- €	- €	- €	111.258,48 €
Calabria	Reggio di Calabria	Camini/Stilo	CA	10	037			41,12			- €	- €	- €	- €	261.378,80 €	- €	261.378,80 €
Calabria	Reggio di Calabria	Stilo	CA	10	038A	D1		211,00	3 a		21.521,98 €	- €	- €	- €	- €	- €	21.521,98 €
Calabria	Reggio di Calabria	Stilo	CA	10	038B	G1		216,71	0 e		36.623,88 €	- €	- €	- €	- €	- €	36.623,88 €
Calabria	Reggio di Calabria	Stilo / Monasterace	CA	10	039			125,57			- €	- €	- €	- €	784.136,40 €	- €	784.136,40 €
Calabria	Reggio di Calabria	Monasterace	CA	10	040	E1		248,89	2,5 d		19.662,02 €	- €	- €	- €	- €	- €	19.662,02 €
Calabria	Reggio di Calabria	Monasterace	CA	10	040	E1		5,45	2,5 d		430,26 €	- €	- €	- €	- €	- €	430,26 €
Calabria	Reggio di Calabria	Monasterace	CA	10	040A	D1		152,51	3 d		15.555,66 €	- €	- €	- €	- €	- €	15.555,66 €
Calabria	Reggio di Calabria	Monasterace	CA	10	040B	G7		141,34	10 d		44.096,62 €	- €	- €	- €	- €	- €	44.096,62 €
Calabria	Reggio di Calabria	Monasterace	CA	10	041	B1		1132,74	3,6 a		- €	- €	- €	- €	- €	- €	- €
Calabria	Reggio di Calabria	Monasterace	CA	10	042A	G7		247,30	9,5 d		77.157,54 €	- €	- €	- €	- €	- €	77.157,54 €
Calabria	Reggio di Calabria	Monasterace	CA	10	042B	L3		1660,16	0 e		436.622,71 €	- €	- €	- €	- €	- €	436.622,71 €
Calabria	Reggio di Calabria	Monasterace	CA	10	043			72,69			- €	- €	- €	- €	457.412,90 €	- €	457.412,90 €
Calabria	Reggio di Calabria	Monasterace	CA	10	044	D1		1551,26	3 e		158.228,53 €	- €	- €	- €	- €	- €	158.228,53 €
Calabria	Reggio di Calabria	Monasterace	CA	10	045			93,04			- €	- €	- €	- €	588.102,30 €	- €	588.102,30 €
Calabria	Catanzaro	Guardavalle	CA	11	001	D1		1157,44	6 a		236.118,02 €	- €	- €	- €	- €	- €	236.118,02 €
Calabria	Catanzaro	Guardavalle	CA	11	002	O2		584,73	10 d		74.845,15 €	- €	- €	- €	- €	- €	74.845,15 €
Calabria	Catanzaro	Guardavalle	CA	11	003	D1		445,48	5 a		75.730,96 €	- €	- €	- €	- €	- €	75.730,96 €
Calabria	Catanzaro	Guardavalle	CA	11	004	O3		21,86	5 a		- €	- €	- €	- €	196.034,10 €	- €	196.034,10 €
Calabria	Catanzaro	Guardavalle	CA	11	005	G3		1823,10	6 d		627.147,20 €	- €	- €	- €	- €	- €	627.147,20 €
Calabria	Catanzaro	Guardavalle	CA	11	006			56,36			- €	- €	- €	- €	229.016,70 €	- €	229.016,70 €
Calabria	Catanzaro	Santa Caterina dello Ionio	CA	11	007	G3		451,79	6 d		155.415,33 €	- €	- €	- €	- €	- €	155.415,33 €
Calabria	Catanzaro	Santa Caterina dello Ionio	CA	11	008	G3		755,66	6 d		259.948,71 €	- €	19.740,00 €	- €	- €	- €	279.688,71 €
Calabria	Catanzaro	Santa Caterina dello Ionio	CA	11	009	G3		155,83	6 d		53.606,46 €	- €	- €	- €	- €	- €	53.606,46 €
Calabria	Catanzaro	Santa Caterina dello Ionio	CA	11	010	B1		800,23	7 a		- €	- €	- €	- €	- €	- €	- €
Calabria	Catanzaro	Santa Caterina dello Ionio	CA	11	011	D1		181,94	2,5 a		15.464,84 €	- €	15.630,00 €	- €	- €	- €	31.094,84 €
Calabria	Catanzaro	Santa Caterina dello Ionio	CA	11	012	G1		292,84	e		49.490,53 €	- €	- €	- €	- €	- €	49.490,53 €
Calabria	Catanzaro	Santa Caterina dello Ionio	CA	11	013			35,36			- €	- €	- €	- €	23.485,78 €	- €	23.485,78 €
Calabria	Catanzaro	Santa Caterina dello Ionio	CA	11	014	D1		115,41	4 a		15.696,10 €	- €	- €	- €	- €	- €	15.696,10 €
Calabria	Catanzaro	Santa Caterina dello Ionio	CA	11	015	B1		87,37	6 a		- €	- €	- €	- €	- €	- €	- €
Calabria	Catanzaro	Santa Caterina dello Ionio	CA	11	016	B1		95,25	a		- €	- €	- €	- €	- €	- €	- €
Calabria	Catanzaro	Santa Caterina dello Ionio	CA	11	017	G1		195,93	5 d		33.111,59 €	- €	- €	- €	- €	- €	33.111,59 €
Calabria	Catanzaro	Santa Caterina dello Ionio	CA	11	018	G3		223,27	9 g		76.806,54 €	- €	- €	- €	98.017,05 €	- €	174.823,59 €
Calabria	Catanzaro	Santa Caterina dello Ionio	CA	11	019	D1		40,93	1 e		1.391,52 €	- €	- €	- €	54.502,76 €	- €	55.894,28 €
Calabria	Catanzaro	Santa Caterina dello Ionio	CA	11	020	B1		494,81	6 a		- €	- €	20.680,00 €	- €	- €	- €	20.680,00 €
Calabria	Catanzaro	Santa Caterina dello Ionio	CA	11	021	G1		103,84	d		17.548,67 €	- €	- €	- €	- €	- €	17.548,67 €
Calabria	Catanzaro	Santa Caterina dello Ionio	CA	11	022	H2	1	64,57	6,5 d		51.656,41 €	6.457,05 €	19.740,00 €	- €	- €	- €	77

Calabria	Catanzaro	Santa Caterina dello Ionio	CA	11	024	H1	1	1126,44	6 d	526.046,00 €	112.643,68 €	- €	- €	20.962,60 €	- €	659.652,28 €
Calabria	Catanzaro	Santa Caterina dello Ionio	CA	11	025	D1		1253,16	3 a	127.822,67 €	- €	- €	- €	- €	- €	127.822,67 €
Calabria	Catanzaro	Santa Caterina dello Ionio	CA	11	026	H1	1	216,16	6 d	100.946,79 €	21.616,01 €	- €	- €	- €	- €	122.562,80 €
Calabria	Catanzaro	Badolato	CA	11	027			73,11		- €	- €	- €	- €	326.723,50 €	- €	326.723,50 €
Calabria	Catanzaro	Badolato	CA	11	028	H1	1	374,73	6 d	175.001,11 €	37.473,47 €	- €	- €	101.785,20 €	- €	314.259,78 €
Calabria	Catanzaro	Badolato	CA	11	029	B1		242,52	4 a	- €	- €	19.740,00 €	- €	- €	- €	19.740,00 €
Calabria	Catanzaro	Badolato	CA	11	030	D1		553,57	3 a	56.464,63 €	- €	- €	- €	- €	- €	56.464,63 €
Calabria	Catanzaro	Badolato	CA	11	031	M8		266,39	3 a	562.078,36 €	- €	- €	- €	- €	- €	562.078,36 €
Calabria	Catanzaro	Badolato	CA	11	032			51,24		- €	- €	- €	- €	326.723,50 €	- €	326.723,50 €
Calabria	Catanzaro	Badolato	CA	11	033	D1		329,53	6 a	67.224,01 €	- €	- €	- €	- €	- €	67.224,01 €
Calabria	Catanzaro	Badolato	CA	11	034	G1		311,58	8 d	52.657,14 €	- €	- €	- €	- €	- €	52.657,14 €
Calabria	Catanzaro	Badolato	CA	11	035	O18		557,03	8 d	111.405,73 €	- €	- €	- €	- €	- €	111.405,73 €
Calabria	Catanzaro	Badolato	CA	11	036	B1		1516,67	7 a	- €	- €	- €	- €	- €	- €	- €
Calabria	Catanzaro	Badolato	CA	11	037	D1		459,48	4 a	62.489,87 €	- €	- €	- €	- €	- €	62.489,87 €
Calabria	Catanzaro	Badolato	CA	11	038			113,02		- €	- €	- €	- €	620.744,65 €	- €	620.744,65 €
Calabria	Catanzaro	Isca sullo Ionio	CA	11	039	D1		468,23	3 a	47.759,29 €	- €	- €	- €	- €	- €	47.759,29 €
Calabria	Catanzaro	Isca sullo Ionio	CA	11	040	D1		285,97	3 a	29.169,14 €	- €	- €	- €	- €	- €	29.169,14 €
Calabria	Catanzaro	Isca sullo Ionio	CA	11	041	D1		461,87	3 a	47.110,57 €	- €	- €	- €	- €	- €	47.110,57 €
Calabria	Catanzaro	Isca sullo Ionio	CA	11	042	L3		638,68	6 a	167.972,48 €	- €	- €	- €	- €	- €	167.972,48 €
Calabria	Catanzaro	Isca sullo Ionio	CA	11	043	B1		313,71	7 a	- €	- €	15.190,00 €	- €	- €	- €	15.190,00 €
Calabria	Catanzaro	Isca sullo Ionio	CA	11	044	D1		251,37	5 a	42.732,39 €	- €	- €	- €	- €	- €	42.732,39 €
Calabria	Catanzaro	Sant'Andrea Apostolo dello Ionio	CA	11	045			57,02		- €	- €	- €	- €	326.723,50 €	- €	326.723,50 €
Calabria	Catanzaro	Sant'Andrea Apostolo dello Ionio	CA	11	046	L3		84,08	e	22.113,48 €	- €	- €	- €	- €	- €	22.113,48 €
Calabria	Catanzaro	Sant'Andrea Apostolo dello Ionio	CA	11	047	L3		260,10	3 e	68.407,00 €	- €	- €	- €	- €	- €	68.407,00 €
Calabria	Catanzaro	Sant'Andrea Apostolo dello Ionio	CA	11	048	G3		617,51	8 e	212.422,27 €	- €	- €	- €	- €	- €	212.422,27 €
Calabria	Catanzaro	Sant'Andrea Apostolo dello Ionio	CA	11	049	D1		359,19	3,5 a	42.743,23 €	- €	- €	- €	130.689,40 €	- €	173.432,63 €
Calabria	Catanzaro	Sant'Andrea Apostolo dello Ionio	CA	11	050	G1		539,01	f	91.093,27 €	- €	- €	- €	- €	- €	91.093,27 €
Calabria	Catanzaro	Sant'Andrea Apostolo dello Ionio	CA	11	051	G1		661,78	f	111.840,68 €	- €	22.110,00 €	- €	- €	- €	133.950,68 €
Calabria	Catanzaro	Sant'Andrea Apostolo dello Ionio	CA	11	052	D1		620,50	5 a	105.484,59 €	- €	15.630,00 €	- €	205.254,66 €	- €	326.369,25 €
Calabria	Catanzaro	Sant'Andrea Apostolo dello Ionio	CA	11	053	D1		357,49	5 a	60.773,20 €	- €	- €	- €	522.757,60 €	- €	583.530,80 €
Calabria	Catanzaro	Sant'Andrea Apostolo dello Ionio	CA	11	054	D1		274,22	5 a	46.616,87 €	- €	- €	- €	- €	- €	46.616,87 €
Calabria	Catanzaro	Sant'Andrea Apostolo dello Ionio	CA	11	055	D1		1042,15	5 a	177.166,10 €	- €	- €	- €	- €	- €	177.166,10 €
Calabria	Catanzaro	Sant'Andrea Apostolo dello Ionio	CA	11	056			106,47		- €	- €	- €	- €	- €	- €	- €
Calabria	Catanzaro	San Sostene	CA	11	057	D1		314,59	3,5 a	37.436,74 €	- €	- €	- €	- €	- €	37.436,74 €
Calabria	Catanzaro	San Sostene	CA	11	058	B1		893,36	4 a	- €	- €	- €	- €	- €	- €	- €
Calabria	Catanzaro	San Sostene	CA	11	059	B1		498,58	5 a	- €	- €	- €	- €	- €	- €	- €
Calabria	Catanzaro	San Sostene	CA	11	060	B1		392,91	5 a	- €	- €	- €	- €	- €	- €	- €
Calabria	Catanzaro	San Sostene	CA	11	061	A1		76,44	1,5 a	- €	- €	- €	- €	- €	- €	- €
Calabria	Catanzaro	Davoli	CA	11	062	D1		321,20	4 a	43.682,89 €	- €	- €	- €	- €	- €	43.682,89 €
Calabria	Catanzaro	Davoli	CA	11	063	A1		1442,54	3 a	- €	- €	- €	- €	228.706,45 €	- €	228.706,45 €
Calabria	Catanzaro	Satriano	CA	11	064	B1		279,29	5,5 a	- €	- €	- €	- €	- €	- €	- €
Calabria	Catanzaro	Satriano	CA	11	065	B1		417,84	4 a	- €	- €	- €	- €	- €	- €	- €
Calabria	Catanzaro	Satriano	CA	11	066	D1		112,48	3,5 a	13.384,71 €	- €	- €	- €	- €	- €	13.384,71 €
Calabria	Catanzaro	Satriano	CA	11	067	M4		64,94	7 c	53.638,57 €	- €	- €	- €	- €	- €	53.638,57 €
Calabria	Catanzaro	Satriano	CA	11	068	B1		537,74	5,5 a	- €	- €	- €	- €	- €	- €	- €
Calabria	Catanzaro	Satriano	CA	11	069	M4		89,59	5 e	74.005,01 €	- €	- €	- €	- €	- €	74.005,01 €
Calabria	Catanzaro	Satriano	CA	11	070	B1		103,51	5,5 a	- €	- €	- €	- €	- €	- €	- €
Calabria	Catanzaro	Satriano	CA	11	071	B1		106,19	5 a	- €	- €	- €	- €	- €	- €	- €
Calabria	Catanzaro	Satriano	CA	11	072	D1		118,82	6 a	24.239,56 €	- €	- €	- €	- €	- €	24.239,56 €
Calabria	Catanzaro	Satriano	CA	11	073	D1		582,49	5 a	99.022,92 €	- €	- €	- €	- €	- €	99.022,92 €
Calabria	Catanzaro	Satriano	CA	11	074	B1		237,19	6 a	- €	- €	- €	- €	- €	- €	- €
Calabria	Catanzaro	Satriano	CA	11	075	L3		448,41	e	117.930,59 €	- €	- €	- €	- €	- €	117.930,59 €
Calabria	Catanzaro	Soverato	CA	11	076	A1		635,59	3 a	- €	- €	- €	- €	- €	- €	- €
Calabria	Catanzaro	Soverato	CA	11	077	A1		552,27	3 a	- €	- €	- €	- €	- €	- €	- €
Calabria	Catanzaro	Soverato	CA	11	078	B1		157,24	5 a	- €	- €	- €	- €	- €	- €	- €
Calabria	Catanzaro	Soverato	CA	11	079	L5		200,22	10 d	88.298,62 €	- €	22.110,00 €	- €	- €	- €	110.408,62 €
Calabria	Catanzaro	Soverato	CA	11	080	G8		100,82	10 d	24.197,15 €	- €	15.630,00 €	- €	- €	- €	39.827,15 €
Calabria	Catanzaro	Soverato	CA	11	081	G8		98,44	10 d	23.625,03 €	- €	- €	- €	- €	- €	23.625,03 €
Calabria	Catanzaro	Soverato	CA	11	082	B1		92,63	5 a	- €	- €	- €	- €	- €	- €	- €
Calabria	Catanzaro	Soverato	CA	11	083	O24		444,73	3,5 g	138.311,75 €	- €	- €	- €	- €	- €	138.311,75 €

79627,67

11.413.893,66 €

178.190,21 €

224.140,00 €

- €

10.338.075,67 €

- €

22.154.299,54 €

Legenda

	Nessun intervento - Infrastruttura a norma
	Manutenzione e adeguamento tecnico
	Nuova realizzazione
	Opere d'arte
	Progettualità in corso

**Quadro Tecnico Economico - Lotto PNRR Regione Calabria - Proposta 1 da Locri a Soverato**

**COSTO LAVORI**

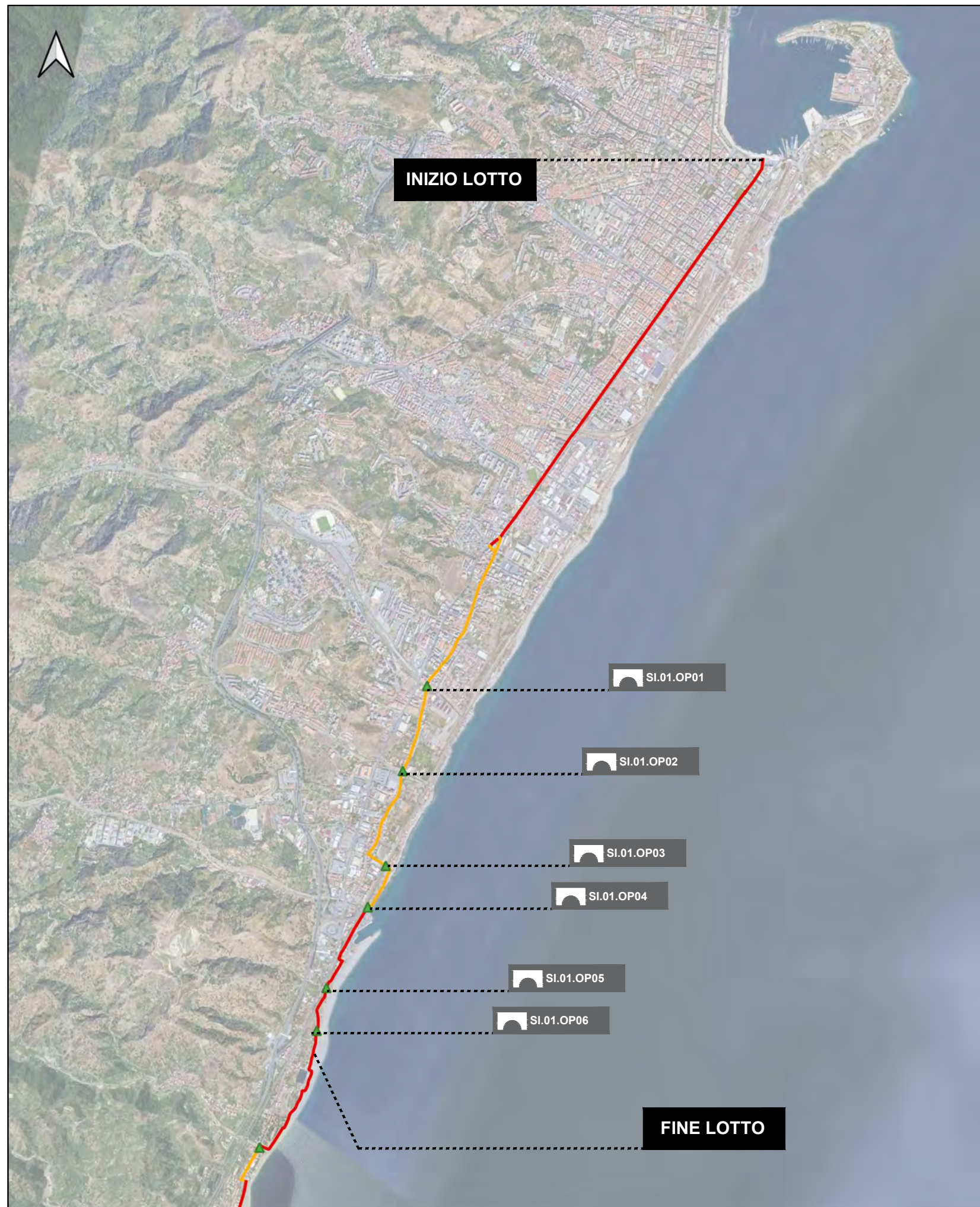
		Impegni di spesa	
1	Importo lavori sviluppo tracciato		11.816.223,87 €
	Importo lavori opere d'arte		10.338.075,67 €
	Importo opere complementari (aree di sosta e servizi)		168.940,00 €
2	Oneri della sicurezza	3%	669.697,19 €
<b>3</b>	<b>Totale (1+2)</b>		<b>22.992.936,73 €</b>

**SOMME A DISPOSIZIONE STAZIONE APPALTANTE**

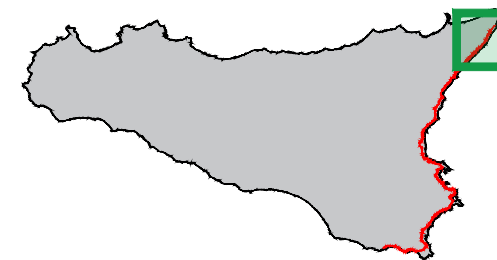
4	Lavori in economia, previsti in progetto ed esclusi dall'appalto, ivi inclusi i rimborsi previa fattura		- €
5	Rilievi ricerche indagini propedeutiche, georeferenziazione del tracciato, valutazione con assegnazione dei livelli previsti dalla Direttiva 375/2017, individuazione di forme e modalità di gestione e manutenzione, documento di sintesi, proposta logo unitario (compresi oneri contributivi)		459.858,73 €
6	Allacciamenti ai pubblici servizi		172.447,03 €
7	Imprevisti	5%	1.149.646,84 €
8	Acquisizione aree o immobili e pertinenti indennizzi		581.940,15 €
9	Spese tecniche relative alla progettazione, alle necessarie attività preliminari, al coordinamento della sicurezza in fase di progettazione, alle conferenze diservizi, alla direzione lavori e al coordinamento della sicurezza in fase di esecuzione, all'assistenza giornaliera e contabilità, (compresi gli oneri contributivi), spese per attività tecnico-amministrativa connesse alla progettazione, di supporto al responsabile unico del procedimento e di verifica e validazione (compresi oneri contributivi), dettagliate come di seguito		
	9/a	attività di supporto al responsabile del procedimento correlate alla verifica e alla validazione dei progetti	8.090,10 €
	9/b	progettazione definitiva	266.430,74 €
	9/c	progettazione esecutiva, coordinamento della sicurezza in fase di progettazione	146.669,36 €
9/d	direzione lavori, direzione operativa, coordinamento per la sicurezza in fase di esecuzione, assistenza giornaliera e contabilità		535.227,41 €
10	incentivo ai sensi dell'art. 113 c. 2 del D.Lgs. 50/2016	2%	459.858,73 €
11	spese per commissioni giudicatrici (art. 77 c. 10 del D.Lgs 50/2016)		4.517,56 €
12	spese per pubblicità e, ove previsto, per opere artistiche		18.000,00 €
13	spese per accertamenti di laboratorio e verifiche tecniche previste dal capitolato speciale d'appalto		229.929,37 €
14	collaudo tecnico amministrativo, collaudo statico ed eventuali collaudi specialistici		17.070,21 €
<b>15</b>	<b>Totale (da 4 a 14)</b>		<b>4.049.686,22 €</b>
16	contributo ANAC - Attuazione dell'art. 1, commi 65 e 67, della Legge 23 dicembre 2005, n. 266, per l'anno 2019 (art. 2 Delibera ANAC n. 1174 del 19 dicembre 2018)		8.000,00 €
17	IVA su lavori e oneri sicurezza (importo riga 3)	22%	5.058.446,08 €
18	IVA su somme a disposizione (importi righe 4, 5, 6, 7, 9/a, 9/b, 9/c, 9/d, 11, 12, 13, 14)	22%	890.930,97 €
<b>19</b>	<b>Totale oneri fiscali di legge</b>		<b>5.957.377,05 €</b>
<b>20</b>	<b>TOTALE QTE</b>		<b>33.000.000,00 €</b>

**LOTTO PRIORITARIO 1 – FINANZIAMENTO MIMS – REGIONE SICILIA**

# 1° LOTTO FUNZIONALE REGIONE SICILIA DA MESSINA A MARINA MILI



## KEYPLAN



**FINANZIAMENTO ATTRIBUITO ALLA REGIONE SICILIA: 5.671.002,01 €**

- Tracciato esistente (nessun intervento previsto)
- Tracciato esistente da adeguare (allargamento, segnaletica e riasfaltatura)
- Tracciato da realizzare ex novo
- x.xxxx.xxxxx Opera d'arte

## DESCRIZIONE:

Il lotto prioritario proposto parte dal Terminal Traghetto di Messina su Via Calabria e prosegue con un'estensione pari a circa 8,430 km fino a Marina Mili all'interno del territorio comunale di Messina. La ciclovia si sviluppa in sede propria, intervenendo sui marciapiedi esistenti, da Via Calabria a Via Taormina, per poi proseguire in promiscuo con il traffico veicolare sino al porto di Tremestieri (ME). Successivamente la ciclovia ritorna in sede propria attraversando il porto di Tremestieri e a seguire lungo spiaggia di Marina Mili, finendo in corrispondenza del ponte che attraversa il torrente Mili sulla strada Nazionale. Il lotto comprende 6 opere d'arte di cui 3 passerelle ciclopeditoni di nuova costruzione e 3 in cui si prevedono interventi locali e sulle regole d'uso.

## DATI UTILI:

**INIZIO:** Messina - Imbarchi Caronte  
**FINE:** Messina - Marina Mili  
**LUNGHEZZA TOTALE LOTTO:** 8,430 Km  
 di cui  
 Esistente a norma: - km  
 Esistente da adeguare: 3,220 km  
 Da realizzare ex novo: 5,074 km  
 Opere d'arte: 0,136 Km  
 Progettualità in corso da altri enti: - Km  
**TIPO DI SEDIME POST INTERVENTO:**  
 In sede propria (ciclabile/ciclopeditoni): 6,165 km  
 In sede promiscua con traffico veicolare: 2,265 km  
**STATO DI FATTO OPERE D'ARTE:**  
 Totale opere d'arte: 6  
 Pedalabili in sicurezza: 0  
 Interventi sulle regole d'uso: 0  
 Interventi locali: 3  
 Nuove opere: 3  
 Opere già finanziate/progettate: 0

<b>COSTO LAVORI AL NETTO DELLA SICUREZZA.....</b>	<b>3.716.314,84 €</b>
di cui	
Costo tracciato e opere complementari.....	3.368.505,13 €
Costo opere.....	347.809,71 €
<b>ONERI DELLA SICUREZZA (3%).....</b>	<b>111.489,45 €</b>
<b>IMPORTO TOTALE LAVORI.....</b>	<b>3.827.804,29 €</b>
<b>SOMME A DISPOSIZIONE E ONERI FISCALI.....</b>	<b>1.829.570,75 €</b>
<b>TOTALE QTE.....</b>	<b>5.657.375,04 €</b>



regione	provincia	comune	macrotratt	unita_fun	id_tratto	tipo_sez	tipo_parap	lunghezza	larg_sdf	larg_prog	costo_sezioni	costo_parapetti	costo_intersezio	costo_vincoli	costo_opere_arte	costo_illuminazione	costo
Sicilia	Messina	Messina	SI	01	001	O34		184,26	14 f		117.191,90 €	- €	59.130,00 €	- €	- €	- €	176.321,90 €
Sicilia	Messina	Messina	SI	01	002	O33		121,51	15 f		67.193,35 €	- €	39.420,00 €	- €	- €	- €	106.613,35 €
Sicilia	Messina	Messina	SI	01	003	O33		103,31	5,5 f		57.129,59 €	- €	19.710,00 €	- €	- €	- €	76.839,59 €
Sicilia	Messina	Messina	SI	01	004	O35		2242,20	8 f		1.029.168,30 €	- €	383.220,00 €	- €	- €	- €	1.412.388,30 €
Sicilia	Messina	Messina	SI	01	005	O35		623,60	6 f		286.232,60 €	- €	44.700,00 €	- €	- €	- €	330.932,60 €
Sicilia	Messina	Messina	SI	01	006	O35		544,54	13,5 f		249.941,85 €	- €	55.470,00 €	- €	- €	- €	305.411,85 €
Sicilia	Messina	Messina	SI	01	007	B1		69,24	4,5 a		- €	- €	41.360,00 €	- €	- €	- €	41.360,00 €
Sicilia	Messina	Messina	SI	01	008	B1		126,91	7,5 a		- €	- €	20.680,00 €	- €	- €	- €	20.680,00 €
Sicilia	Messina	Messina	SI	01	009	B1		232,53	7,5 a		- €	- €	35.760,00 €	- €	- €	- €	35.760,00 €
Sicilia	Messina	Messina	SI	01	010	B1		52,97	7,5 a		- €	- €	8.940,00 €	- €	- €	- €	8.940,00 €
Sicilia	Messina	Messina	SI	01	011	B1		210,66	7,5 a		- €	- €	26.820,00 €	- €	- €	- €	26.820,00 €
Sicilia	Messina	Messina	SI	01	012	B1		704,83	7,5 a		- €	- €	55.470,00 €	- €	- €	- €	55.470,00 €
Sicilia	Messina	Messina	SI	01	013			32,46	5,5		- €	- €	- €	- €	19.263,51 €	- €	19.263,51 €
Sicilia	Messina	Messina	SI	01	014	B1		194,18	7,5 a		- €	- €	8.940,00 €	- €	- €	- €	8.940,00 €
Sicilia	Messina	Messina	SI	01	015	B1		128,36	7,5 a		- €	- €	8.940,00 €	- €	- €	- €	8.940,00 €
Sicilia	Messina	Messina	SI	01	016	B1		105,80	7,5 a		- €	- €	- €	- €	- €	- €	- €
Sicilia	Messina	Messina	SI	01	017	B1		264,86	6 a		- €	- €	17.880,00 €	- €	- €	- €	17.880,00 €
Sicilia	Messina	Messina	SI	01	018			28,50	7,5		- €	- €	- €	- €	16.968,36 €	- €	16.968,36 €
Sicilia	Messina	Messina	SI	01	019	B1		486,36	6 a		- €	- €	11.040,00 €	- €	- €	- €	11.040,00 €
Sicilia	Messina	Messina	SI	01	020	B1		235,23	6,5 a		- €	- €	17.880,00 €	- €	- €	- €	17.880,00 €
Sicilia	Messina	Messina	SI	01	021	B1		165,32	4,5 a		- €	- €	- €	- €	- €	- €	- €
Sicilia	Messina	Messina	SI	01	022			11,51	3,5		- €	- €	- €	- €	- €	- €	- €
Sicilia	Messina	Messina	SI	01	023	B1		378,53	5 a		- €	- €	5.520,00 €	- €	443,82 €	- €	5.963,82 €
Sicilia	Messina	Messina	SI	01	024	G1		30,77	0 e		4.830,91 €	- €	- €	- €	- €	- €	4.830,91 €
Sicilia	Messina	Messina	SI	01	025			23,52	0		- €	- €	- €	- €	119.697,16 €	- €	119.697,16 €
Sicilia	Messina	Messina	SI	01	026	I8		497,45	0 e		551.674,93 €	- €	- €	- €	- €	- €	551.674,93 €
Sicilia	Messina	Messina	SI	01	027	G15		244,75	4,5 e		45.523,37 €	- €	5.520,00 €	- €	- €	- €	51.043,37 €
Sicilia	Messina	Messina	SI	01	028			25,32	0		- €	- €	- €	- €	128.850,13 €	- €	128.850,13 €
Sicilia	Messina	Messina	SI	01	029	F6		42,99	0 e		19.991,01 €	- €	- €	- €	- €	- €	19.991,01 €
Sicilia	Messina	Messina	SI	01	030	G15		302,87	4 e		56.333,32 €	- €	- €	- €	- €	- €	56.333,32 €
Sicilia	Messina	Messina	SI	01	031			14,93	0		- €	- €	- €	- €	62.586,73 €	- €	62.586,73 €
								<b>8430,27</b>			<b>2.485.211,13 €</b>	<b>- €</b>	<b>866.400,00 €</b>	<b>- €</b>	<b>347.809,71 €</b>	<b>- €</b>	<b>3.699.420,84 €</b>

**Legenda**

	Nessun intervento - Infrastruttura a norma
	Manutenzione e adeguamento tecnico
	Nuova realizzazione
	Opere d'arte
	Progettualità in corso

**Quadro Tecnico Economico - Lotto prioritario Regione Sicilia - da Messina a Marina Mili**

**SOMME A DISPOSIZIONE STAZIONE APPALTANTE**

		Impegni di spesa	
1	Importo lavori sviluppo tracciato		3.351.611,13 €
	Importo lavori opere d'arte		347.809,71 €
	Importo opere complementari (aree di sosta e servizi)		16.894,00 €
2	Oneri della sicurezza	3%	111.489,45 €
<b>3</b>	<b>Totale (1+2)</b>		<b>3.827.804,29 €</b>

**SOMME A DISPOSIZIONE STAZIONE APPALTANTE**

4	Lavori in economia, previsti in progetto ed esclusi dall'appalto, ivi inclusi i rimborsi previa fattura		- €
5	Rilievi ricerche indagini propedeutiche, georeferenziazione del tracciato, valutazione con assegnazione dei livelli previsti dalla Direttiva 375/2017, individuazione di forme e modalità di gestione e manutenzione, documento di sintesi, proposta logo unitario (compresi oneri contributivi)		76.556,09 €
6	Allacciamenti ai pubblici servizi		38.278,04 €
7	Imprevisti	5%	191.390,21 €
8	Acquisizione aree o immobili e pertinenti indennizzi		39.505,78 €
9	Spese tecniche relative alla progettazione, alle necessarie attività preliminari, al coordinamento della sicurezza in fase di progettazione, alle conferenze diservizi, alla direzione lavori e al coordinamento della sicurezza in fase di esecuzione, all'assistenza giornaliera e contabilità, (compresi gli oneri contributivi), spese per attività tecnico-amministrativa connesse alla progettazione, di supporto al responsabile unico del procedimento e di verifica e validazione (compresi oneri contributivi), dettagliate come di seguito		
	9/a	attività di supporto al responsabile del procedimento correlate alla verifica e alla validazione dei progetti	22.371,64 €
	9/b	progettazione definitiva	81.467,00 €
	9/c	progettazione esecutiva, coordinamento della sicurezza in fase di progettazione	42.684,00 €
9/d	direzione lavori, direzione operativa, coordinamento per la sicurezza in fase di esecuzione, assistenza giornaliera e contabilità		158.953,55 €
10	incentivo ai sensi dell'art. 113 c. 2 del D.Lgs. 50/2016	2%	76.556,09 €
11	spese per commissioni giudicatrici (art. 77 c. 10 del D.Lgs 50/2016)		4.517,55 €
12	spese per pubblicità e, ove previsto, per opere artistiche		18.000,00 €
13	spese per accertamenti di laboratorio e verifiche tecniche previste dal capitolato speciale d'appalto		38.278,04 €
14	collaudo tecnico amministrativo, collaudo statico ed eventuali collaudi specialistici		14.273,00 €
<b>15</b>	<b>Totale (da 4 a 14)</b>		<b>802.830,99 €</b>

16	contributo ANAC - Attuazione dell'art. 1, commi 65 e 67, della Legge 23 dicembre 2005, n. 266, per l'anno 2019 (art. 2 Delibera ANAC n. 1174 del 19 dicembre 2018)		8.000,00 €
17	IVA su lavori e oneri sicurezza (importo riga 3)	22%	842.116,94 €
18	IVA su somme a disposizione (importi righe 4, 5, 6, 7, 9/a, 9/b, 9/c, 9/d, 11, 12, 13, 14)	22%	176.622,82 €
<b>19</b>	<b>Totale oneri fiscali di legge</b>		<b>1.026.739,76 €</b>

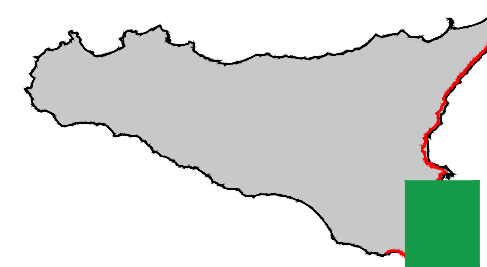
<b>20</b>	<b>TOTALE QTE</b>		<b>5.657.375,04 €</b>
-----------	-------------------	--	-----------------------

**LOTTO PRIORITARIO 2 – FINANZIAMENTO PNRR – REGIONE SICILIA**

# 2° LOTTO FUNZIONALE (PNRR) REGIONE SICILIA - DA AVOLA A MARZAMEMI (PACHINO)



## KEYPLAN



**FINANZIAMENTO ATTRIBUITO ALLA REGIONE SICILIA: 22.000.000,00 €**

- Tracciato esistente (nessun intervento previsto)
- Tracciato esistente da adeguare (allargamento, segnaletica e riasfaltatura)
- Tracciato da realizzare ex novo
- ▲ Opera d'arte
- ▲ Possibili Aree di Sosta Intescambio con la ferrovia turistica Noto/Pachino

## DESCRIZIONE:

Il lotto prioritario proposto parte dal parcheggio situato su Via Sandro Pertini sul lungomare di Avola e prosegue con un'estensione pari a circa 29,831 km fino al parcheggio di ingresso di Marzamemi (Pachino).

Le amministrazioni comunali interessate sono Avola, Noto e Pachino. La scelta del lotto è stata dettata dalla volontà di collegare la città di Avola con il borgo di Marzamemi (Pachino), creando un'infrastruttura che permetta una fruizione lenta del tratto di costa tra le due città caratterizzato dalla presenza della Riserva Naturale Orientata di Vendicari. Il lotto si svilupperà, per lo più in sede propria, parallelamente al tracciato ferroviario Noto/Pachino che verrà recuperato a fini turistici. Il tracciato è stato condiviso con i comuni interessati e l'ente Riserva, con cui sono state concordate le possibili aree di sosta. Le aree di sosta sono state collocate in corrispondenza delle ex stazioni ferroviarie ed ex Caselli, in modo da creare una sinergia tra ciclovie e trenino turistico. Sul lungomare di Avola la Ciclovie verrà realizzata in sede propria adeguando la larghezza dell'attuale marciapiede. Il lotto comprende 14 opere d'arte di cui 5 passerelle ciclopedonali di nuova costruzione.

## DATI UTILI:

**INIZIO:** Avola - Via Sandro Pertini  
**FINE:** Pachino (Marzamemi)-Viale Sebastiano Fortuna  
**LUNGHEZZA TOTALE LOTTO:** 29,831 Km  
 di cui  
 Esistente a norma: - km  
 Esistente da adeguare: 10,506 km  
 Da realizzare ex novo: 18,931 km  
 Opere d'arte: 0,393 km  
 Progettualità in corso da altri enti: - Km  
**TIPO DI SEDIME POST INTERVENTO:**  
 In sede propria: 0,675 km  
 In sede promiscua con pedoni: 26,796 km  
 In sede promiscua con traffico veicolare: 2,360 km  
**STATO DI FATTO OPERE D'ARTE:**  
 Totale opere d'arte: 14  
 Pedalabili in sicurezza: 0  
 Interventi locali: 9  
 Interventi rilevanti: 0  
 Nuove opere: 5

<b>COSTO LAVORI AL NETTO DELLA SICUREZZA.....</b>	<b>10.513.153,08 €</b>
di cui	
Costo tracciato e opere complementari.....	9.389.492,84 €
Costo opere.....	1.123.660,24 €
<b>ONERI DELLA SICUREZZA (3%).....</b>	<b>315.394,59 €</b>
<b>IMPORTO TOTALE LAVORI.....</b>	<b>10.828.547,67 €</b>
<b>SOMME A DISPOSIZIONE E ONERI FISCALI.....</b>	<b>4.971.951,61 €</b>
<b>TOTALE QTE.....</b>	<b>15.800.499,31 €</b>

regione	provincia	comune	macrotrat	unita_fun	id_tratto	tipo_sez	tipo_para	lunghezza	larg_sdf	larg_prog	costo_sezioni	costo_parapetti	costo_intersezioni	costo_vincoli	costo_opere_arte	costo_illuminazione	costo
Sicilia	Siracusa	Avola	SI	04	018			7,57175156	0		- €	- €	- €	- €	33.540,16 €	- €	33.540,16 €
Sicilia	Siracusa	Avola	SI	04	019	G8		60,35013699	10,5 e		13.277,03 €	- €	- €	- €	- €	- €	13.277,03 €
Sicilia	Siracusa	Avola	SI	04	020	G1		135,1155177	3 d		21.213,14 €	- €	- €	- €	- €	- €	21.213,14 €
Sicilia	Siracusa	Avola	SI	04	021	O15		880,8036675	1,5 f		267.764,31 €	- €	27.600,00 €	- €	- €	- €	295.364,31 €
Sicilia	Siracusa	Avola	SI	04	022	O15		406,3252933	1,5 f		123.522,89 €	- €	- €	- €	- €	- €	123.522,89 €
Sicilia	Siracusa	Avola	SI	04	023	O15		196,115194	2 f		59.619,02 €	- €	- €	- €	- €	- €	59.619,02 €
Sicilia	Siracusa	Avola	SI	04	024	O15		896,0353052	1,5 f		272.394,73 €	- €	17.880,00 €	- €	- €	- €	290.274,73 €
Sicilia	Siracusa	Avola	SI	04	025	O15		56,63059909	1,5 f		17.215,70 €	- €	17.880,00 €	- €	- €	- €	35.095,70 €
Sicilia	Siracusa	Avola	SI	04	026	O15		357,4628977	1,5 f		108.668,72 €	- €	- €	- €	- €	- €	108.668,72 €
Sicilia	Siracusa	Avola	SI	04	027	B1		285,5503347	6 a		- €	- €	- €	- €	- €	- €	- €
Sicilia	Siracusa	Avola	SI	04	028	B1		534,1725711	6 a		- €	- €	8.940,00 €	- €	- €	- €	8.940,00 €
Sicilia	Siracusa	Avola	SI	04	029	B1		1959,236977	5 a		- €	- €	5.520,00 €	- €	- €	- €	5.520,00 €
Sicilia	Siracusa	Avola	SI	04	030	G12		716,7940433	0 e		364.848,17 €	- €	11.040,00 €	- €	- €	- €	375.888,17 €
Sicilia	Siracusa	Avola	SI	04	031	B1		628,6103648	3 a		- €	- €	22.080,00 €	- €	- €	- €	22.080,00 €
Sicilia	Siracusa	Avola	SI	04	032	G14		84,93005148	0 e		20.128,42 €	- €	- €	- €	- €	- €	20.128,42 €
Sicilia	Siracusa	Noto	SI	04	033			50,63283716	0		- €	- €	- €	- €	326.723,50 €	- €	326.723,50 €
Sicilia	Siracusa	Noto	SI	04	034	G14		141,7851517	0 e		33.603,08 €	- €	5.520,00 €	- €	- €	- €	39.123,08 €
Sicilia	Siracusa	Noto	SI	04	035	G19		544,3888916	0 e		378.894,67 €	- €	- €	- €	- €	- €	378.894,67 €
Sicilia	Siracusa	Noto	SI	04	036	G8		62,79574161	0 e		13.815,06 €	- €	11.040,00 €	- €	- €	- €	24.855,06 €
Sicilia	Siracusa	Noto	SI	04	037	G1		50,81489721	0 e		7.977,94 €	- €	5.520,00 €	- €	- €	- €	13.497,94 €
Sicilia	Siracusa	Noto	SI	04	038	G11		101,7373353	9 e		67.044,90 €	- €	- €	- €	- €	- €	67.044,90 €
Sicilia	Siracusa	Noto	SI	04	039	G17		789,8420459	9 e		226.684,67 €	- €	5.520,00 €	- €	- €	- €	232.204,67 €
Sicilia	Siracusa	Noto	SI	04	040	B2		953,6428052	9 a		- €	- €	40.790,00 €	- €	- €	- €	40.790,00 €
Sicilia	Siracusa	Noto	SI	04	041	G8		584,8717549	6,5 c		128.671,79 €	- €	8.940,00 €	- €	- €	- €	137.611,79 €
Sicilia	Siracusa	Noto	SI	04	042	G8		90,59124621	18 c		19.930,07 €	- €	- €	- €	- €	- €	19.930,07 €
Sicilia	Siracusa	Noto	SI	04	043	G8		96,87706037	18 e		21.312,95 €	- €	8.940,00 €	- €	- €	- €	30.252,95 €
Sicilia	Siracusa	Noto	SI	04	044	B2		778,6995609	6 a		- €	- €	8.940,00 €	- €	- €	- €	8.940,00 €
Sicilia	Siracusa	Noto	SI	04	045	G11		860,0377188	9 e		566.764,86 €	- €	- €	- €	- €	- €	566.764,86 €
Sicilia	Siracusa	Noto	SI	04	046	B1		213,6981591	4,5 a		- €	- €	17.880,00 €	- €	- €	- €	17.880,00 €
Sicilia	Siracusa	Noto	SI	04	047	G1		770,9537205	5 e		121.039,73 €	- €	- €	- €	- €	- €	121.039,73 €
Sicilia	Siracusa	Noto	SI	04	048	G1		163,4318756	5 e		25.658,80 €	- €	- €	- €	- €	- €	25.658,80 €
Sicilia	Siracusa	Noto	SI	04	049	F6		67,35821267	5 e		31.321,57 €	- €	- €	- €	- €	- €	31.321,57 €
Sicilia	Siracusa	Noto	SI	04	050			49,36083229	5		- €	- €	- €	- €	23.275,39 €	- €	23.275,39 €
Sicilia	Siracusa	Noto	SI	04	051	O25		26,46607905	5 f		10.374,70 €	- €	- €	- €	- €	- €	10.374,70 €
Sicilia	Siracusa	Noto	SI	04	052			11,25924606	5		- €	- €	- €	- €	8.124,60 €	- €	8.124,60 €
Sicilia	Siracusa	Noto	SI	04	053	O25		103,8430244	5 f		40.706,47 €	- €	- €	- €	- €	- €	40.706,47 €
Sicilia	Siracusa	Noto	SI	04	054			14,64406252	5		- €	- €	- €	- €	10.100,79 €	- €	10.100,79 €
Sicilia	Siracusa	Noto	SI	04	055	O25		95,52597972	5 f		37.446,18 €	- €	- €	- €	- €	- €	37.446,18 €
Sicilia	Siracusa	Noto	SI	04	056			57,37082865	5		- €	- €	- €	- €	39.743,64 €	- €	39.743,64 €
Sicilia	Siracusa	Noto	SI	04	057	O25		121,2109557	5 f		47.514,69 €	- €	- €	- €	- €	- €	47.514,69 €
Sicilia	Siracusa	Noto	SI	04	058			12,4567002	5		- €	- €	- €	- €	8.124,60 €	- €	8.124,60 €
Sicilia	Siracusa	Noto	SI	04	059	O25		60,579538	5 f		23.747,18 €	- €	- €	- €	- €	- €	23.747,18 €
Sicilia	Siracusa	Noto	SI	04	060			35,52891407	5		- €	- €	- €	- €	23.275,39 €	- €	23.275,39 €
Sicilia	Siracusa	Noto	SI	04	061	O25		37,94212386	5 f		14.873,31 €	- €	- €	- €	- €	- €	14.873,31 €
Sicilia	Siracusa	Noto	SI	04	062			9,236317446	5		- €	- €	- €	- €	6.807,14 €	- €	6.807,14 €
Sicilia	Siracusa	Noto	SI	04	063	O25		28,13676672	5 f		11.029,61 €	- €	- €	- €	- €	- €	11.029,61 €
Sicilia	Siracusa	Noto	SI	04	064			23,06972458	5		- €	- €	- €	- €	15.370,63 €	- €	15.370,63 €
Sicilia	Siracusa	Noto	SI	04	065	O25		81,35838127	5 f		31.892,49 €	- €	- €	- €	- €	- €	31.892,49 €
Sicilia	Siracusa	Noto	SI	04	066			19,08478885	5		- €	- €	- €	- €	13.394,44 €	- €	13.394,44 €
Sicilia	Siracusa	Noto	SI	04	067	F6		218,5938322	5 f		101.646,13 €	- €	- €	- €	- €	- €	101.646,13 €
Sicilia	Siracusa	Noto	SI	04	068	G14		609,0152465	5 e		144.336,61 €	- €	11.040,00 €	- €	- €	- €	155.376,61 €
Sicilia	Siracusa	Noto	SI	04	069	G1		177,0071794	5 a		27.790,13 €	- €	- €	- €	- €	- €	27.790,13 €
Sicilia	Siracusa	Noto	SI	04	070	G1		616,8697666	5 a		96.848,55 €	- €	- €	- €	- €	- €	96.848,55 €
Sicilia	Siracusa	Noto	SI	04	071	G1		511,1187376	5 e		80.245,64 €	- €	- €	- €	- €	- €	80.245,64 €
Sicilia	Siracusa	Noto	SI	04	072	G1		753,5676344	5 a		118.310,12 €	- €	8.940,00 €	- €	- €	- €	127.250,12 €
Sicilia	Siracusa	Noto	SI	04	073	G17		111,5025123	6,5 e		32.001,22 €	- €	- €	- €	- €	- €	32.001,22 €
Sicilia	Siracusa	Noto	SI	04	074			15,66615384	5		- €	- €	- €	- €	76.338,90 €	- €	76.338,90 €
Sicilia	Siracusa	Noto	SI	04	075	H1		600,61981	7 e		239.647,30 €	- €	- €	- €	- €	- €	239.647,30 €
Sicilia	Siracusa	Noto	SI	04	076			16,30555807	5		- €	- €	- €	- €	81.428,16 €	- €	81.428,16 €
Sicilia	Siracusa	Noto	SI	04	077	B1		2603,28514	7 a		- €	- €	16.080,00 €	- €	- €	- €	16.080,00 €
Sicilia	Siracusa	Noto	SI	04	078	G14		1633,632045	5 e		387.170,79 €	- €	4.550,00 €	- €	- €	- €	391.720,79 €
Sicilia	Siracusa	Noto	SI	04	079	M4		345,2208397	9 e		979.736,74 €	- €	- €	- €	- €	- €	979.736,74 €
Sicilia	Siracusa	Noto	SI	04	080			42,71577374	9		- €	- €	- €	- €	261.378,80 €	- €	261.378,80 €
Sicilia	Siracusa	Noto	SI	04	081	M4		444,4947873	9 e		1.261.476,21 €	- €	- €	- €	- €	- €	1.261.476,21 €
Sicilia	Siracusa	Noto	SI	04	082	G19		149,393892	5 e		103.978,15 €	- €	- €	- €	- €	- €	103.978,15 €
Sicilia	Siracusa	Noto	SI	04	083			28,48294091	5		- €	- €	- €	- €	196.034,10 €	- €	196.034,10 €
Sicilia	Siracusa	Noto	SI	04	084	G19		1970,738137	6 e		1.371.633,74 €	- €	41.580,00 €	- €	- €	- €	1.413.213,74 €

regione	provincia	comune	macrotrat	unita_fun	id_tratto	tipo_sez	tipo_para	lunghezza	larg_sdf	larg_prog	costo_sezioni	costo_parapetti	costo_intersezioni	costo_vincoli	costo_opere_arte	costo_illuminazione	costo
Sicilia	Siracusa	Noto	SI	04	085	B2		1721,968663	7 a		- €	- €	8.940,00 €	- €	- €	- €	8.940,00 €
Sicilia	Siracusa	Noto	SI	04	086	G7		585,791116	6 e		146.447,78 €	- €	- €	- €	- €	- €	146.447,78 €
Sicilia	Siracusa	Noto	SI	04	087	L3		848,4387856	0 e		189.201,85 €	- €	- €	- €	- €	- €	189.201,85 €
Sicilia	Siracusa	Noto	SI	04	088	O15		279,6459542	2,5 e		85.012,37 €	- €	- €	- €	- €	- €	85.012,37 €
Sicilia	Siracusa	Noto	SI	04	089	B1		79,12663659	3,5 e		- €	- €	- €	- €	- €	- €	- €
Sicilia	Siracusa	Noto	SI	04	090	O35		33,81777029	7 e		15.522,36 €	- €	- €	- €	- €	- €	15.522,36 €
Sicilia	Siracusa	Noto	SI	04	091	C2		228,4007708	9 a		34.945,32 €	- €	5.520,00 €	- €	- €	- €	40.465,32 €
Sicilia	Siracusa	Noto	SI	04	092	C2		519,830769	9 a		79.534,11 €	- €	8.940,00 €	- €	- €	- €	88.474,11 €
Sicilia	Siracusa	Noto	SI	04	093	H1		370,8665195	9 e		147.975,74 €	- €	8.940,00 €	- €	- €	- €	156.915,74 €

<b>29831,05</b>	<b>8.772.417,71 €</b>	<b>- €</b>	<b>338.560,00 €</b>	<b>- €</b>	<b>1.123.660,24 €</b>	<b>- €</b>	<b>10.234.637,95 €</b>
-----------------	-----------------------	------------	---------------------	------------	-----------------------	------------	------------------------

Legenda	
	Nessun intervento - Infrastruttura a norma
	Manutenzione e adeguamento tecnico
	Nuova realizzazione
	Opere d'arte
	Progettualità in corso

**Quadro Tecnico Economico - Lotto prioritario PNRR Regione Sicilia - Proposta 1 da Avola a Marzamemi (Pachino)**

**SOMME A DISPOSIZIONE STAZIONE APPALTANTE**

		Impegni di spesa	
1	Importo lavori sviluppo tracciato		9.110.977,71 €
	Importo lavori opere d'arte		1.123.660,24 €
	Importo opere complementari (aree di sosta e servizi)		278.515,13 €
2	Oneri della sicurezza	3%	315.394,59 €
<b>3</b>	<b>Totale (1+2)</b>		<b>10.828.547,67 €</b>

**SOMME A DISPOSIZIONE STAZIONE APPALTANTE**

4	Lavori in economia, previsti in progetto ed esclusi dall'appalto, ivi inclusi i rimborsi previa fattura		- €
5	Rilievi ricerche indagini propedeutiche, georeferenziazione del tracciato, valutazione con assegnazione dei livelli previsti dalla Direttiva 375/2017, individuazione di forme e modalità di gestione e manutenzione, documento di sintesi, proposta logo unitario (compresi oneri contributivi)		120.000,00 €
6	Allacciamenti ai pubblici servizi		60.000,00 €
7	Imprevisti	5%	541.427,38 €
8	Acquisizione aree o immobili e pertinenti indennizzi		325.512,44 €
9	Spese tecniche relative alla progettazione, alle necessarie attività preliminari, al coordinamento della sicurezza in fase di progettazione, alle conferenze diservizi, alla direzione lavori e al coordinamento della sicurezza in fase di esecuzione, all'assistenza giornaliera e contabilità, (compresi gli oneri contributivi), spese per attività tecnico-amministrativa connesse alla progettazione, di supporto al responsabile unico del procedimento e di verifica e validazione (compresi oneri contributivi), dettagliate come di seguito		
	9/a	attività di supporto al responsabile del procedimento correlate alla verifica e alla validazione dei progetti	46.550,40 €
	9/b	progettazione definitiva	184.162,00 €
	9/c	progettazione esecutiva, coordinamento della sicurezza in fase di progettazione	85.942,00 €
9/d	direzione lavori, direzione operativa, coordinamento per la sicurezza in fase di esecuzione, assistenza giornaliera e contabilità		370.779,69 €
10	incentivo ai sensi dell'art. 113 c. 2 del D.Lgs. 50/2016	2%	216.570,95 €
11	spese per commissioni giudicatrici (art. 77 c. 10 del D.Lgs 50/2016)		4.517,55 €
12	spese per pubblicità e, ove previsto, per opere artistiche		18.000,00 €
13	spese per accertamenti di laboratorio e verifiche tecniche previste dal capitolato speciale d'appalto		108.285,48 €
14	collaudo tecnico amministrativo, collaudo statico ed eventuali collaudi specialistici		34.376,00 €
<b>15</b>	<b>Totale (da 4 a 14)</b>		<b>2.116.123,89 €</b>

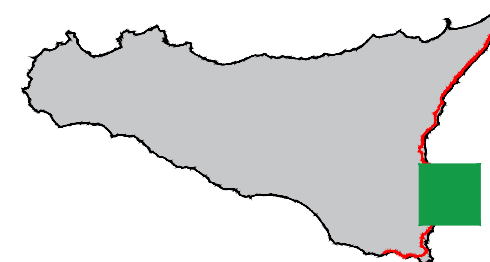
16	contributo ANAC - Attuazione dell'art. 1, commi 65 e 67, della Legge 23 dicembre 2005, n. 266, per l'anno 2019 (art. 2 Delibera ANAC n. 1174 del 19 dicembre 2018)		8.000,00 €
17	IVA su lavori e oneri sicurezza (importo riga 3)	22%	2.382.280,49 €
18	IVA su somme a disposizione (importi righe 4, 5, 6, 7, 9/a, 9/b, 9/c, 9/d, 11, 12, 13, 14)	22%	465.547,26 €
<b>19</b>	<b>Totale oneri fiscali di legge</b>		<b>2.855.827,74 €</b>

<b>20</b>	<b>TOTALE QTE</b>		<b>15.800.499,31 €</b>
-----------	-------------------	--	------------------------

# 2° LOTTO FUNZIONALE (PNRR) REGIONE SICILIA - PROPOSTA DA SIRACUSA A THAPSOS



## KEYPLAN



**FINANZIAMENTO ATTRIBUITO ALLA REGIONE SICILIA: 22.000.000,00 €**

- Tracciato esistente (nessun intervento previsto)
- Tracciato esistente da adeguare (allargamento, segnaletica e riasfaltatura)
- Tracciato da realizzare ex novo
- ▲ Opera d'arte

## DESCRIZIONE:

Il lotto prioritario proposto parte dal Porto di Siracusa, precisamente dal Molo S. Antonio e prosegue con un'estensione pari a circa 21,5 km fino al sito protostorico di Thapsos. Il percorso si conclude nella stazione ferroviaria di Priolo Gargallo.

Le amministrazioni comunali interessate dal lotto saranno Siracusa, Melilli e Priolo Gargallo. La scelta del lotto è stata dettata dalla volontà di ricucire le infrastrutture ciclabili presenti che, in questa zona, risultano in parte già adeguate agli standard del DM 517/2018 e in parte necessitano di interventi di adeguamento (segnaletica, riasfaltatura, allargamento). La presenza di tali infrastrutture consente di realizzare, con i fondi disponibili, un tratto di notevole estensione, creando un collegamento tra la città greca di Siracusa con l'area archeologica di Thapsos e valorizzando al contempo la Riserva Naturale Orientata Saline di Priolo. L'intervento consente di creare un luogo di arrivo di interesse all'attuale pista ciclo-pedonale Rossana Maiorca (attualmente mancante).

## DATI UTILI:

**INIZIO:** Priolo Gargallo  
**FINE:** Siracusa - Molo S. Antonio  
**LUNGHEZZA TOTALE LOTTO:** 21,496 Km  
 di cui

Esistente a norma: 10,313 km  
 Esistente da adeguare: 0,249 km  
 Da realizzare ex novo: 10,868 km  
 Opere d'arte: 0,065 km

Progettualità in corso da altri enti: - Km

## TIPO DI SEDIME POST INTERVENTO:

In sede propria: 3,630 km  
 In sede promiscua con pedoni: 17,866 km  
 In sede promiscua con traffico veicolare: - km

## STATO DI FATTO OPERE D'ARTE:

Totale opere d'arte: 3

<b>COSTO LAVORI AL NETTO DELLA SICUREZZA.....</b>	<b>4.135.659,44 €</b>
di cui	
Costo tracciato e opere complementari.....	2.759.231,92 €
Costo opere.....	1.376.427,52 €
<b>ONERI DELLA SICUREZZA (3%).....</b>	<b>124.069,78 €</b>
<b>IMPORTO TOTALE LAVORI.....</b>	<b>4.259.729,22 €</b>
<b>SOMME A DISPOSIZIONE E ONERI FISCALI.....</b>	<b>2.113.432,47 €</b>
<b>TOTALE QTE.....</b>	<b>6.373.161,69 €</b>



regione	provincia	comune	macrotratt	unita_fun	id_tratto	tipo_sez	tipo_para	lunghezza	larg_sdf	larg_prog	costo_sezioni	costo_parapetti	costo_intersezi	costo_vincoli	costo_opere_arte	costo_illuminazione	costo
Sicilia	Siracusa	Priolo Gargallo	SI	03	108	B1		69,08561	6,5 a		- €	- €	5.520,00 €	- €	- €	- €	5.520,00 €
Sicilia	Siracusa	Priolo Gargallo	SI	03	109	G1		219,756	0 e		34.501,69 €	- €	- €	- €	- €	- €	34.501,69 €
Sicilia	Siracusa	Priolo Gargallo	SI	03	110	G1		203,8432	0 e		32.003,38 €	- €	5.520,00 €	- €	- €	- €	37.523,38 €
Sicilia	Siracusa	Priolo Gargallo	SI	03	111	H2		81,80559	0 e		67.407,81 €	- €	- €	- €	- €	- €	67.407,81 €
Sicilia	Siracusa	Priolo Gargallo	SI	03	112	G7		752,8137	0 e		188.203,42 €	- €	- €	- €	- €	- €	188.203,42 €
Sicilia	Siracusa	Priolo Gargallo	SI	03	113	G7		209,4855	0 e		52.371,37 €	- €	- €	- €	- €	- €	52.371,37 €
Sicilia	Siracusa	Priolo Gargallo	SI	03	114	H2		260,5736	0 e		214.712,63 €	- €	- €	- €	- €	- €	214.712,63 €
Sicilia	Siracusa	Priolo Gargallo	SI	03	115			33,15511	0		- €	- €	- €	- €	41.585,67 €	- €	41.585,67 €
Sicilia	Siracusa	Priolo Gargallo	SI	03	116	G1		1637,154	0 e		257.033,23 €	- €	- €	- €	- €	- €	257.033,23 €
Sicilia	Siracusa	Priolo Gargallo	SI	03	117	L3		223,558	0 e		49.853,43 €	- €	5.520,00 €	- €	- €	- €	55.373,43 €
Sicilia	Siracusa	Priolo Gargallo	SI	03	118	A1		430,9999	5 a		- €	- €	- €	- €	- €	- €	- €
Sicilia	Siracusa	Priolo Gargallo	SI	03	119	G7		182,9723	0 e		45.743,07 €	- €	- €	- €	- €	- €	45.743,07 €
Sicilia	Siracusa	Priolo Gargallo	SI	03	120	L3		1689,974	0 e		376.864,15 €	- €	- €	- €	- €	- €	376.864,15 €
Sicilia	Siracusa	Melilli	SI	03	121	G1		763,966	5 e		119.942,67 €	- €	- €	- €	- €	- €	119.942,67 €
Sicilia	Siracusa	Melilli	SI	03	122	G1		1454,177	0 e		228.305,76 €	- €	- €	- €	- €	- €	228.305,76 €
Sicilia	Siracusa	Melilli	SI	03	123	G1		85,63503	7 e		13.444,70 €	- €	- €	- €	- €	- €	13.444,70 €
Sicilia	Siracusa	Melilli	SI	03	124			11,94692	7		- €	- €	- €	- €	8.344,44 €	- €	8.344,44 €
Sicilia	Siracusa	Siracusa	SI	03	125	G1		535,3921	7 e		84.056,57 €	- €	- €	- €	- €	- €	84.056,57 €
Sicilia	Siracusa	Siracusa	SI	03	126	G7		895,7385	0 e		223.934,62 €	- €	5.520,00 €	- €	- €	- €	229.454,62 €
Sicilia	Siracusa	Siracusa	SI	03	127			20,31479	0		- €	- €	- €	- €	1.326.497,41 €	- €	1.326.497,41 €
Sicilia	Siracusa	Siracusa	SI	03	128	G7		194,6747	0 e		48.668,69 €	- €	- €	- €	- €	- €	48.668,69 €
Sicilia	Siracusa	Siracusa	SI	03	129	B1		180,903	6 a		- €	- €	- €	- €	- €	- €	- €
Sicilia	Siracusa	Siracusa	SI	03	130	G1		101,9139	0 e		16.000,48 €	- €	- €	- €	- €	- €	16.000,48 €
Sicilia	Siracusa	Siracusa	SI	03	131	G1		561,3808	4 e		88.136,78 €	- €	- €	- €	- €	- €	88.136,78 €
Sicilia	Siracusa	Siracusa	SI	03	132	A1		6625,109	3,5 a		- €	- €	- €	- €	- €	- €	- €
Sicilia	Siracusa	Siracusa	SI	03	133	A1		61,47854	2,5 a		- €	- €	15.630,00 €	- €	- €	- €	15.630,00 €
Sicilia	Siracusa	Siracusa	SI	03	134	A1		713,8998	1,5 a		- €	- €	36.780,00 €	- €	- €	- €	36.780,00 €
Sicilia	Siracusa	Siracusa	SI	03	135	A1		677,025	1,5 a		- €	- €	33.510,00 €	- €	- €	- €	33.510,00 €
Sicilia	Siracusa	Siracusa	SI	03	136	A1		520,923	2,5 a		- €	- €	24.570,00 €	- €	- €	- €	24.570,00 €
Sicilia	Siracusa	Siracusa	SI	03	137	A1		64,40357	7 a		- €	- €	- €	- €	- €	- €	- €
Sicilia	Siracusa	Siracusa	SI	03	138	A1		36,63314	7 a		- €	- €	- €	- €	- €	- €	- €
Sicilia	Siracusa	Siracusa	SI	03	139	A1		292,576	2,5 a		- €	- €	74.320,00 €	- €	- €	- €	74.320,00 €
Sicilia	Siracusa	Siracusa	SI	03	140	A1		202,0807	3,5 a		- €	- €	24.570,00 €	- €	- €	- €	24.570,00 €
Sicilia	Siracusa	Siracusa	SI	03	141	A1		139,9188	3,5 a		- €	- €	15.630,00 €	- €	- €	- €	15.630,00 €
Sicilia	Siracusa	Siracusa	SI	03	142	A1		548,0992	2,5 a		- €	- €	53.640,00 €	- €	- €	- €	53.640,00 €
Sicilia	Siracusa	Siracusa	SI	03	143	G8		104,2273	8 c		22.930,01 €	- €	38.560,00 €	- €	- €	- €	61.490,01 €
Sicilia	Siracusa	Siracusa	SI	03	144	G8		278,917	12 c		61.361,74 €	- €	19.710,00 €	- €	- €	- €	81.071,74 €
Sicilia	Siracusa	Siracusa	SI	03	145	G8		77,30189	12 c		17.006,42 €	- €	29.620,00 €	- €	- €	- €	46.626,42 €
Sicilia	Siracusa	Siracusa	SI	03	146	G8		46,77252	10 c		10.289,95 €	- €	- €	- €	- €	- €	10.289,95 €
Sicilia	Siracusa	Siracusa	SI	03	147	G1		231,6809	10 e		36.373,90 €	- €	15.630,00 €	- €	- €	- €	52.003,90 €
Sicilia	Siracusa	Siracusa	SI	03	148	G8		74,62477	9,5 c		16.417,45 €	- €	15.630,00 €	- €	- €	- €	32.047,45 €

**21496,89**

**2.305.563,92 €**

**- € 419.880,00 €**

**- € 1.376.427,52 €**

**- € 4.101.871,44 €**

**Quadro Tecnico Economico - Lotto prioritario PNRR Regione Sicilia - Proposta 2 da Siracusa a Thapsos**

**SOMME A DISPOSIZIONE STAZIONE APPALTANTE**

		Impegni di spesa	
1	Importo lavori sviluppo tracciato		2.725.443,92 €
	Importo lavori opere d'arte		1.376.427,52 €
	Importo opere complementari (aree di sosta e servizi)		33.788,00 €
2	Oneri della sicurezza	3%	124.069,78 €
<b>3</b>	<b>Totale (1+2)</b>		<b>4.259.729,22 €</b>

**SOMME A DISPOSIZIONE STAZIONE APPALTANTE**

4	Lavori in economia, previsti in progetto ed esclusi dall'appalto, ivi inclusi i rimborsi previa fattura		- €
5	Rilievi ricerche indagini propedeutiche, georeferenziazione del tracciato, valutazione con assegnazione dei livelli previsti dalla Direttiva 375/2017, individuazione di forme e modalità di gestione e manutenzione, documento di sintesi, proposta logo unitario (compresi oneri contributivi)		50.000,00 €
6	Allacciamenti ai pubblici servizi		20.000,00 €
7	Imprevisti	5%	212.986,46 €
8	Acquisizione aree o immobili e pertinenti indennizzi		197.000,00 €
9	Spese tecniche relative alla progettazione, alle necessarie attività preliminari, al coordinamento della sicurezza in fase di progettazione, alle conferenze diservizi, alla direzione lavori e al coordinamento della sicurezza in fase di esecuzione, all'assistenza giornaliera e contabilità, (compresi gli oneri contributivi), spese per attività tecnico-amministrativa connesse alla progettazione, di supporto al responsabile unico del procedimento e di verifica e validazione (compresi oneri contributivi), dettagliate come di seguito		
	9/a	attività di supporto al responsabile del procedimento correlate alla verifica e alla validazione dei progetti	21.100,27 €
	9/b	progettazione definitiva	83.450,00 €
	9/c	progettazione esecutiva, coordinamento della sicurezza in fase di progettazione	38.984,00 €
9/d	direzione lavori, direzione operativa, coordinamento per la sicurezza in fase di esecuzione, assistenza giornaliera e contabilità		168.192,27 €
10	incentivo ai sensi dell'art. 113 c. 2 del D.Lgs. 50/2016	2%	85.194,58 €
11	spese per commissioni giudicatrici (art. 77 c. 10 del D.Lgs 50/2016)		4.517,55 €
12	spese per pubblicità e, ove previsto, per opere artistiche		18.000,00 €
13	spese per accertamenti di laboratorio e verifiche tecniche previste dal capitolato speciale d'appalto		42.597,29 €
14	collaudo tecnico amministrativo, collaudo statico ed eventuali collaudi specialistici		15.594,00 €
<b>15</b>	<b>Totale (da 4 a 14)</b>		<b>957.616,43 €</b>

16	contributo ANAC - Attuazione dell'art. 1, commi 65 e 67, della Legge 23 dicembre 2005, n. 266, per l'anno 2019 (art. 2 Delibera ANAC n. 1174 del 19 dicembre 2018)		8.000,00 €
17	IVA su lavori e oneri sicurezza (importo riga 3)	22%	937.140,43 €
18	IVA su somme a disposizione (importi righe 4, 5, 6, 7, 9/a, 9/b, 9/c, 9/d, 11, 12, 13, 14)	22%	210.675,61 €
<b>19</b>	<b>Totale oneri fiscali di legge</b>		<b>1.155.816,04 €</b>

<b>20</b>	<b>TOTALE QTE</b>		<b>6.373.161,69 €</b>
-----------	-------------------	--	-----------------------