



REGIONE BASILICATA

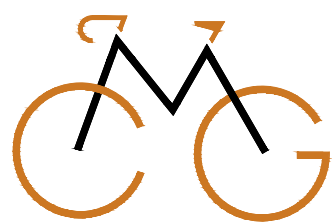


REGIONE CALABRIA



REGIONE SICILIA

Ciclovia della Magna Grecia



CICLOVIA
MAGNA
GRECIA

Progetto di Fattibilità Tecnica ed Economica



STAZIONE APPALTANTE

Regione Calabria - Dipartimento
Infrastrutture Lavori Pubblici
Mobilità

IL DIRIGENTE

Ing. Giuseppe Iritano

IL RESPONSABILE UNICO DEL PROCEDIMENTO

Ing. Roberto Luigi Ruffolo

IL DIRETTORE ESECUTIVO DEL CONTRATTO

Ing. Giovanna Petrungarò

RTP progettisti



Coopprogetti Soc. Coop.



MATE Soc. Coop.

PARCIANELLO
PARTNERS

Parcianello & Partners
engineering s.r.l.



Netmobility s.r.l.

RESPONSABILE DELL'INTEGRAZIONE TRA LE VARIE
PRESTAZIONI SPECIALISTICHE

Ing. Alessandro Placucci

MACROTRATTA BASILICATA - TRONCO 02

OPERE D'ARTE

SCHEDE DESCRITTIVE OPERE D'ARTE

Progetto	Fase	Lotto	Categoria	Sottocategoria	Progressivo	Tipo elaborato	Progressivo	Revisione	CUP	Redatto	Controllato	Approvato	Scala	Data
20088	F	BA02	TRA	VI	01	SC	01	A	J62C17000170001	Mandaglio	Costa	Panfilì	-	09/07/2021

ANAGRAFICA DELL'OPERA

REGIONE: Basilicata
PROVINCIA: Matera
COMUNE: Nova Siri
ENTE GESTORE: Comune
LINEA ATTRAVERSATA: -
TIPOLOGIA DI OPERA: Ponte carrabile
MACROTRATTA: BA
TRATTA: 02
CODICE OPERA: 03
COORDINATE GEOGRAFICHE (UTM32-WGS84):
40° 7'50.22"N 16°39'13.41"E
CATEGORIA STRADALE: Strada comunale
IDENTIFICATIVO OPERA: BA02OP03

INTERVENTI PREVISTI

INTERVENTI LOCALI - REGOLE D'USO

Realizzazione segnaletica orizzontale e verticale

- strisce continue laterali e centrale
- segnaletica orizzontale e verticale ciclabile

Adeguamento parapetti esistenti

- realizzazione nuovi parapetti in acciaio S275 fino a H=1,50 m

Destinazione d'uso

- uso promiscuo carrabile ciclabile con limite di velocità pari a 30 km/h

Il progetto non apporta modifiche di carico della struttura. Non è necessario procedere ad una valutazione della sicurezza delle opere esistenti.

PROGETTUALITÀ IN CORSO

Non si registrano progettualità in corso sull'opera.

INDAGINI GEOLOGICHE E SISMICHE

Riferimento relazione sugli aspetti geologici, idraulici e sismici.

INDAGINI STRUTTURALI

Non si effettuano indagini strutturali sull'opera.

RILIEVO, CARATTERI COSTRUTTIVI E STATO DI CONSERVAZIONE

L'opera in oggetto è situata nel comune di Nova Siri, in provincia di Matera.

Il ponte ricade su una strada comunale, di larghezza della carreggiata pari a 7.00 m, pertanto si prevede un uso promiscuo carrabile e ciclabile con conseguente limite di velocità.

Si tratta di un ponte ad uso carrabile. La struttura non presenta evidenti problemi strutturali.

Le barriere non sono adatte alla presenza della ciclovia. La segnaletica è assente.

PLANIMETRIA DI INQUADRAMENTO



FOTO 1



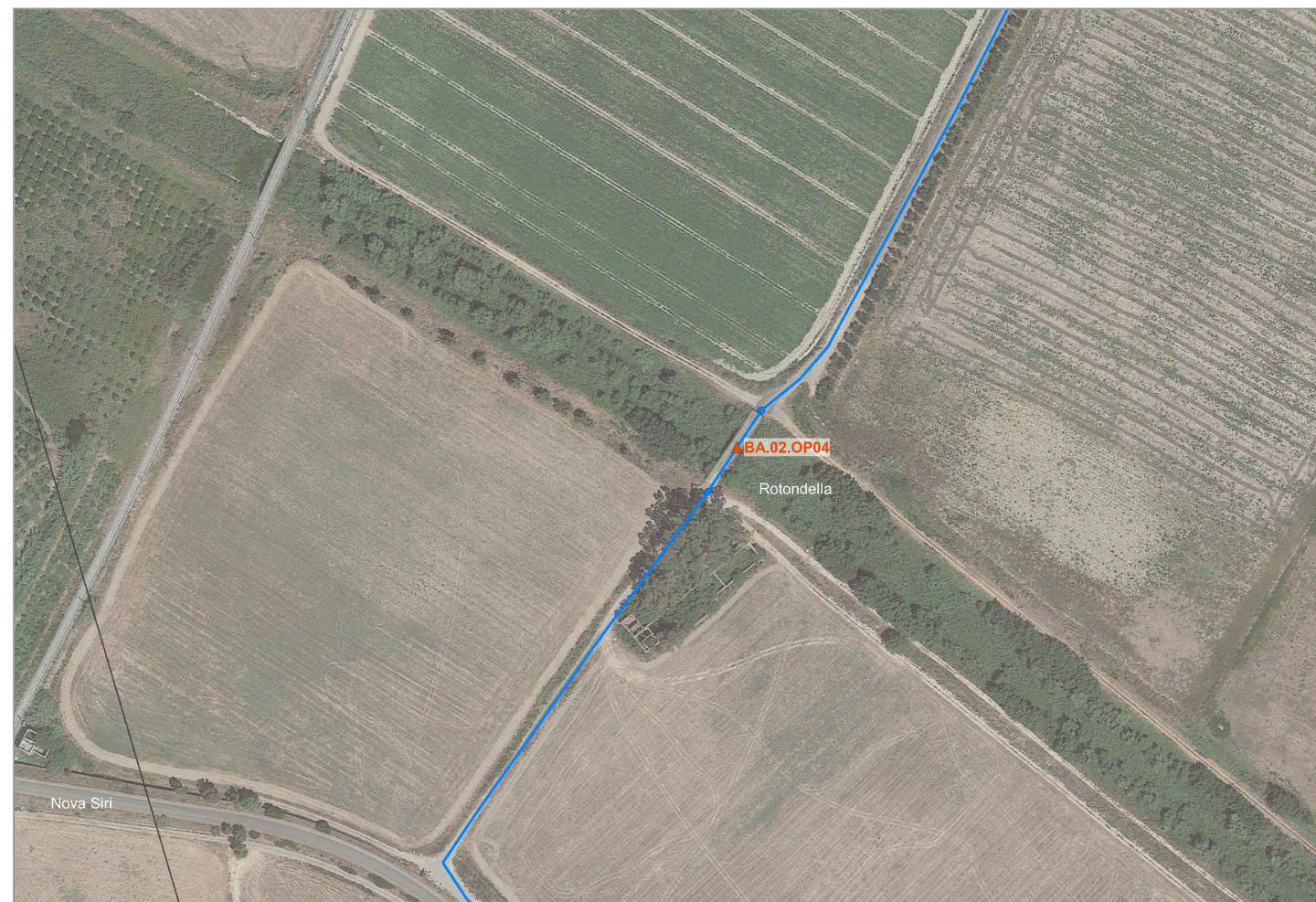
ANAGRAFICA DELL'OPERA

REGIONE: Basilicata
PROVINCIA: Matera
COMUNE: Nova Siri
ENTE GESTORE: -
LINEA ATTRAVERSATA: -
TIPOLOGIA DI OPERA: Ponte carrabile
MACROTRATTA: BA
TRATTA: 02
CODICE OPERA: 04
COORDINATE GEOGRAFICHE (UTM32-WGS84):
40°8'43,17"N 16°39'46,78"E
CATEGORIA STRADALE: +
IDENTIFICATIVO OPERA: BA02OP04

RILIEVO, CARATTERI COSTRUTTIVI E STATO DI CONSERVAZIONE

L'opera in oggetto è situata nel comune di Nova Siri, in provincia di Matera.
Il ponte ricade su una strada comunale, di larghezza della carreggiata pari a 5.20 m, pertanto si prevede un uso promiscuo carrabile e ciclabile con conseguente limite di velocità.
Si tratta di un ponte ad uso carrabile. Le barriere non sono adatte alla presenza della ciclovia. La segnaletica è assente.

PLANIMETRIA DI INQUADRAMENTO



INTERVENTI PREVISTI

INTERVENTI LOCALI - REGOLE D'USO



Realizzazione segnaletica orizzontale e verticale

- strisce continue laterali e centrale
- segnaletica orizzontale e verticale ciclabile

Adeguamento parapetti esistenti

- realizzazione nuovi parapetti in acciaio S275 fino a H=1,50 m

Destinazione d'uso

- uso promiscuo carrabile ciclabile con limite di velocità pari a 30 km/h

Il progetto non apporta modifiche di carico della struttura. Non è necessario procedere ad una valutazione della sicurezza delle opere esistenti.

PROGETTUALITÀ IN CORSO

Non si registrano progettualità in corso sull'opera.

INDAGINI GEOLOGICHE E SISMICHE

Riferimento relazione sugli aspetti geologici, idraulici e sismici.

INDAGINI STRUTTURALI

Non si effettuano indagini strutturali sull'opera.

ANAGRAFICA DELL'OPERA

REGIONE: Basilicata
PROVINCIA: Matera
COMUNE: Policoro
ENTE GESTORE: Comune
LINEA ATTRAVERSATA: -
TIPOLOGIA DI OPERA: Ponte in c.a. carrabile
MACROTRATTA: BA
TRATTA: 02
CODICE OPERA: 06
COORDINATE GEOGRAFICHE (UTM32-WGS84):
40°10'6,03"N 16°40'40,89"E
CATEGORIA STRADALE: Strada comunale
IDENTIFICATIVO OPERA: BA02OP06

INTERVENTI PREVISTI

INTERVENTI LOCALI - REGOLE D'USO



Realizzazione segnaletica orizzontale e verticale

- strisce continue laterali e centrale
- segnaletica orizzontale e verticale ciclabile

Adeguamento parapetti esistenti

- realizzazione nuovi parapetti in acciaio S275 fino a H=1,50 m

Pavimentazione stradale

- scarifica pavimentazione
- soletta in c.a. e posa guaina impermeabilizzante
- strato di binder e di usura

Destinazione d'uso

- uso promiscuo carrabile ciclabile con limite di velocità pari a 30 km/h

Il progetto non apporta modifiche di carico della struttura. Non è necessario procedere ad una valutazione della sicurezza delle opere esistenti.

PROGETTUALITÀ IN CORSO

Non si registrano progettualità in corso sull'opera.

INDAGINI GEOLOGICHE E SISMICHE

Riferimento relazione sugli aspetti geologici, idraulici e sismici.

INDAGINI STRUTTURALI

Non si effettuano indagini strutturali sull'opera.

RILIEVO, CARATTERI COSTRUTTIVI E STATO DI CONSERVAZIONE

L'opera in oggetto è situata nel comune di Policoro, in provincia di Matera.

Il ponte ricade su una strada comunale, di larghezza della carreggiata pari a 5.50 m, pertanto si prevede un uso promiscuo carrabile e ciclabile con conseguente limite di velocità.

Si tratta di un ponte in c.a. ad uso carrabile. Le barriere e la pavimentazione non sono adatte alla presenza della ciclovia. La segnaletica è assente.

PLANIMETRIA DI INQUADRAMENTO

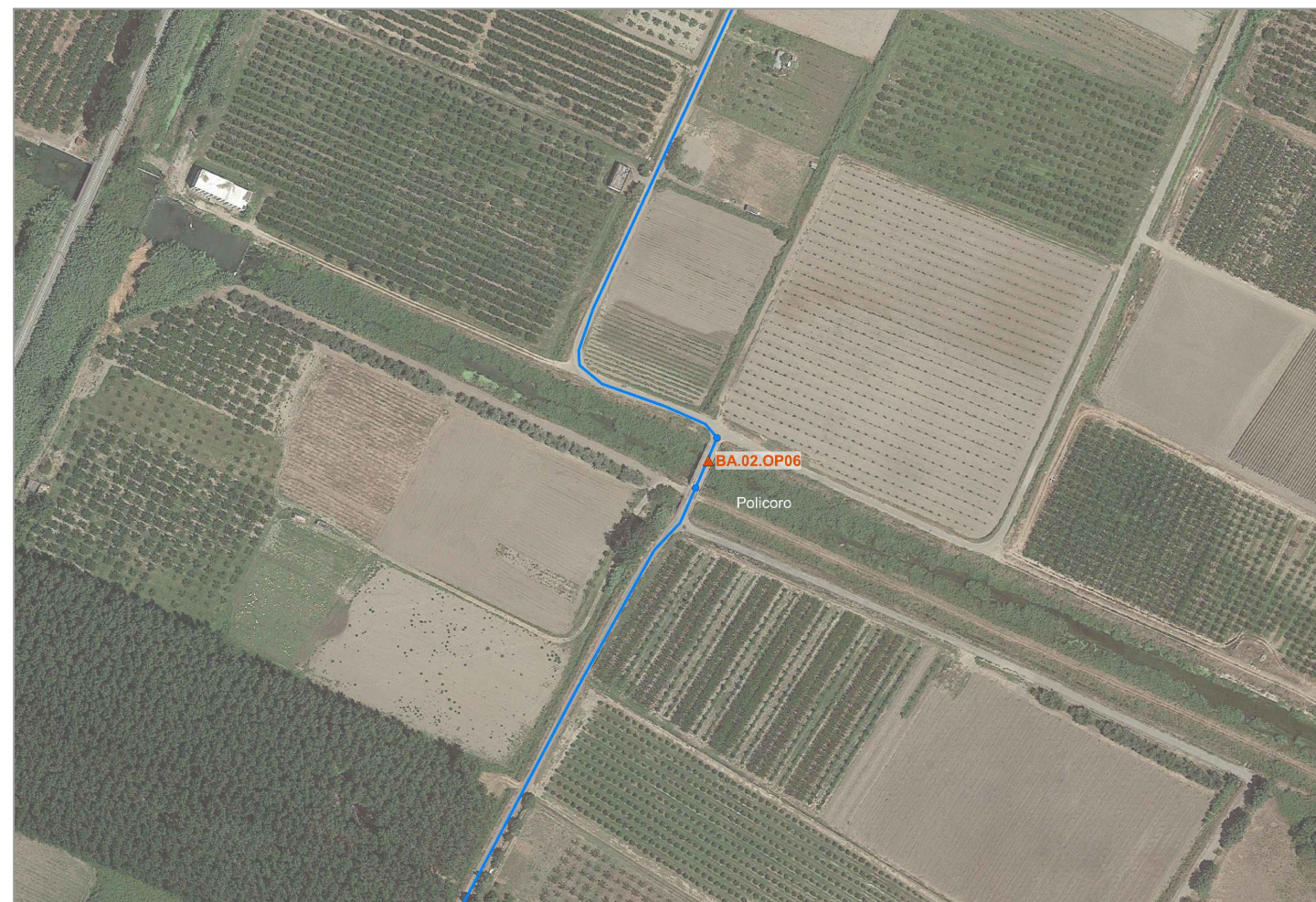


FOTO 1



FOTO 2



ANAGRAFICA DELL'OPERA

REGIONE: Basilicata
PROVINCIA: Matera
COMUNE: Policoro
ENTE GESTORE: Comune
LINEA ATTRAVERSATA: -
TIPOLOGIA DI OPERA: Ponte in c.a. carrabile
MACROTRATTA: BA
TRATTA: 02
CODICE OPERA: 07
COORDINATE GEOGRAFICHE (UTM32-WGS84):
40°10'42,43"N 16°40'55,14"E
CATEGORIA STRADALE: Strada comunale
IDENTIFICATIVO OPERA: BA02OP07

INTERVENTI PREVISTI

INTERVENTI LOCALI - REGOLE D'USO



Realizzazione segnaletica orizzontale e verticale

- strisce continue laterali e centrale
- segnaletica orizzontale e verticale ciclabile

Adeguamento parapetti esistenti

- realizzazione nuovi parapetti in acciaio S275 fino a H=1,50 m

Pavimentazione stradale

- scarifica pavimentazione
- soletta in c.a. e posa guaina impermeabilizzante
- strato di binder e di usura

Destinazione d'uso

- uso promiscuo carrabile ciclabile con limite di velocità pari a 30 km/h

Il progetto non apporta modifiche di carico della struttura. Non è necessario procedere ad una valutazione della sicurezza delle opere esistenti.

PROGETTUALITÀ IN CORSO

Non si registrano progettualità in corso sull'opera.

INDAGINI GEOLOGICHE E SISMICHE

Riferimento relazione sugli aspetti geologici, idraulici e sismici.

INDAGINI STRUTTURALI

Non si effettuano indagini strutturali sull'opera.

RILIEVO, CARATTERI COSTRUTTIVI E STATO DI CONSERVAZIONE

L'opera in oggetto è situata nel comune di Policoro, in provincia di Matera.

Il ponte ricade su una strada comunale. Si prevede un uso promiscuo carrabile e ciclabile con conseguente limite di velocità.

Si tratta di un ponte in c.a. ad uso carrabile. Le barriere non sono adatte alla presenza della ciclovia. La segnaletica è assente.

PLANIMETRIA DI INQUADRAMENTO



FOTO 1



ANAGRAFICA DELL'OPERA

REGIONE: Basilicata
PROVINCIA: Matera
COMUNE: Policoro
ENTE GESTORE: -
LINEA ATTRAVERSATA: Fiume Agri
TIPOLOGIA DI OPERA: Ponte in c.a.
MACROTRATTA: BA
TRATTA: 02
CODICE OPERA: 10
COORDINATE GEOGRAFICHE (UTM32-WGS84):
40°13'32,31"N 16°41'10,97"E
CATEGORIA STRADALE: +
IDENTIFICATIVO OPERA: BA02OP10

INTERVENTI PREVISTI

INTERVENTI LOCALI - REGOLE D'USO



Realizzazione segnaletica orizzontale e verticale

- strisce continue laterali e centrale
- segnaletica orizzontale e verticale ciclabile

Adeguamento parapetti esistenti

- realizzazione nuovi parapetti in acciaio S275 fino a H=1,50 m

Pavimentazione stradale

- scarifica pavimentazione
- soletta in c.a. e posa guaina impermeabilizzante
- strato di binder e di usura

Destinazione d'uso

- uso promiscuo carrabile ciclabile con limite di velocità pari a 30 km/h

Il progetto non apporta modifiche di carico della struttura. Non è necessario procedere ad una valutazione della sicurezza delle opere esistenti.

PROGETTUALITÀ IN CORSO

Non si registrano progettualità in corso sull'opera.

INDAGINI GEOLOGICHE E SISMICHE

Riferimento relazione sugli aspetti geologici, idraulici e sismici.

INDAGINI STRUTTURALI

Non si effettuano indagini strutturali sull'opera.

RILIEVO, CARATTERI COSTRUTTIVI E STATO DI CONSERVAZIONE

L'opera in oggetto è situata nel comune di Policoro, in provincia di Matera.

Il ponte ricade su una strada comunale, di larghezza della carreggiata pari a 6.50 m, pertanto si prevede un uso promiscuo carrabile e ciclabile con conseguente limite di velocità.

Si tratta di un ponte in c.a. dismesso, da destinare ad uso ciclopedonale. Le barriere e la pavimentazione non sono adatte alla presenza della ciclovia. La segnaletica è assente.

PLANIMETRIA DI INQUADRAMENTO



FOTO 1



FOTO 2



ANAGRAFICA DELL'OPERA

REGIONE: Basilicata
PROVINCIA: Matera
COMUNE: Pisticci
ENTE GESTORE: -
LINEA ATTRAVERSATA: Fiume Cavone
TIPOLOGIA DI OPERA: Ponte ad arco
MACROTRATTA: BA
TRATTA: 02
CODICE OPERA: 12
COORDINATE GEOGRAFICHE (UTM32-WGS84):
40°17'45,00"N 16°43'37,24"E
CATEGORIA STRADALE: +
IDENTIFICATIVO OPERA: BA02OP12

INTERVENTI PREVISTI

INTERVENTI LOCALI - REGOLE D'USO



Realizzazione segnaletica orizzontale e verticale

- strisce continue laterali e centrale
- segnaletica orizzontale e verticale ciclabile

Adeguamento parapetti esistenti

- realizzazione nuovi parapetti in acciaio S275 fino a H=1,50 m

Pavimentazione stradale

- scarifica pavimentazione
- soletta in c.a. e posa guaina impermeabilizzante
- strato di binder e di usura

Destinazione d'uso

- uso promiscuo carrabile ciclabile con limite di velocità pari a 30 km/h

Il progetto non apporta modifiche di carico della struttura. Non è necessario procedere ad una valutazione della sicurezza delle opere esistenti.

PROGETTUALITÀ IN CORSO

Non si registrano progettualità in corso sull'opera.

INDAGINI GEOLOGICHE E SISMICHE

Riferimento relazione sugli aspetti geologici, idraulici e sismici.

INDAGINI STRUTTURALI

Non si effettuano indagini strutturali sull'opera.

RILIEVO, CARATTERI COSTRUTTIVI E STATO DI CONSERVAZIONE

L'opera in oggetto è situata nel comune di Pisticci, in provincia di Matera.

Il ponte ricade su una strada comunale, di larghezza della carreggiata pari a 7.50 m, pertanto si prevede un uso esclusivamente ciclopedonale. Si tratta di un ponte ad arco a via inferiore. Le barriere e la pavimentazione non sono adatte alla presenza della ciclovia. La segnaletica è assente.

PLANIMETRIA DI INQUADRAMENTO



FOTO 1



FOTO 2



ANAGRAFICA DELL'OPERA

REGIONE: Basilicata
PROVINCIA: Matera
COMUNE: Pisticci
ENTE GESTORE: Comune
LINEA ATTRAVERSATA: -
TIPOLOGIA DI OPERA: Ponte
MACROTRATTA: BA
TRATTA: 02
CODICE OPERA: 14
COORDINATE GEOGRAFICHE (UTM32-WGS84):
40°20'59,25"N 16°44'16,58"E
CATEGORIA STRADALE: Strada comunale
IDENTIFICATIVO OPERA: BA02OP14

INTERVENTI PREVISTI

INTERVENTI LOCALI - REGOLE D'USO



Realizzazione segnaletica orizzontale e verticale

- strisce continue laterali e centrale
- segnaletica orizzontale e verticale ciclabile

Adeguamento parapetti esistenti

- realizzazione nuovi parapetti in acciaio S275 fino a H=1,50 m

Pavimentazione stradale

- scarifica pavimentazione
- soletta in c.a. e posa guaina impermeabilizzante
- strato di binder e di usura

Destinazione d'uso

- uso promiscuo carrabile ciclabile con limite di velocità pari a 30 km/h

Il progetto non apporta modifiche di carico della struttura. Non è necessario procedere ad una valutazione della sicurezza delle opere esistenti.

PROGETTUALITÀ IN CORSO

Non si registrano progettualità in corso sull'opera.

INDAGINI GEOLOGICHE E SISMICHE

Riferimento relazione sugli aspetti geologici, idraulici e sismici.

INDAGINI STRUTTURALI

Non si effettuano indagini strutturali sull'opera.

RILIEVO, CARATTERI COSTRUTTIVI E STATO DI CONSERVAZIONE

L'opera in oggetto è situata nel comune di Pisticci, in provincia di Matera.

Il ponte ricade su una strada comunale, di larghezza della carreggiata pari a 7.00 m, pertanto si prevede un uso promiscuo carrabile e ciclabile con conseguente limite di velocità.

Si tratta di un ponte ad uso carrabile. Le barriere e la pavimentazione non sono adatte alla presenza della ciclovia. La segnaletica è assente.

PLANIMETRIA DI INQUADRAMENTO

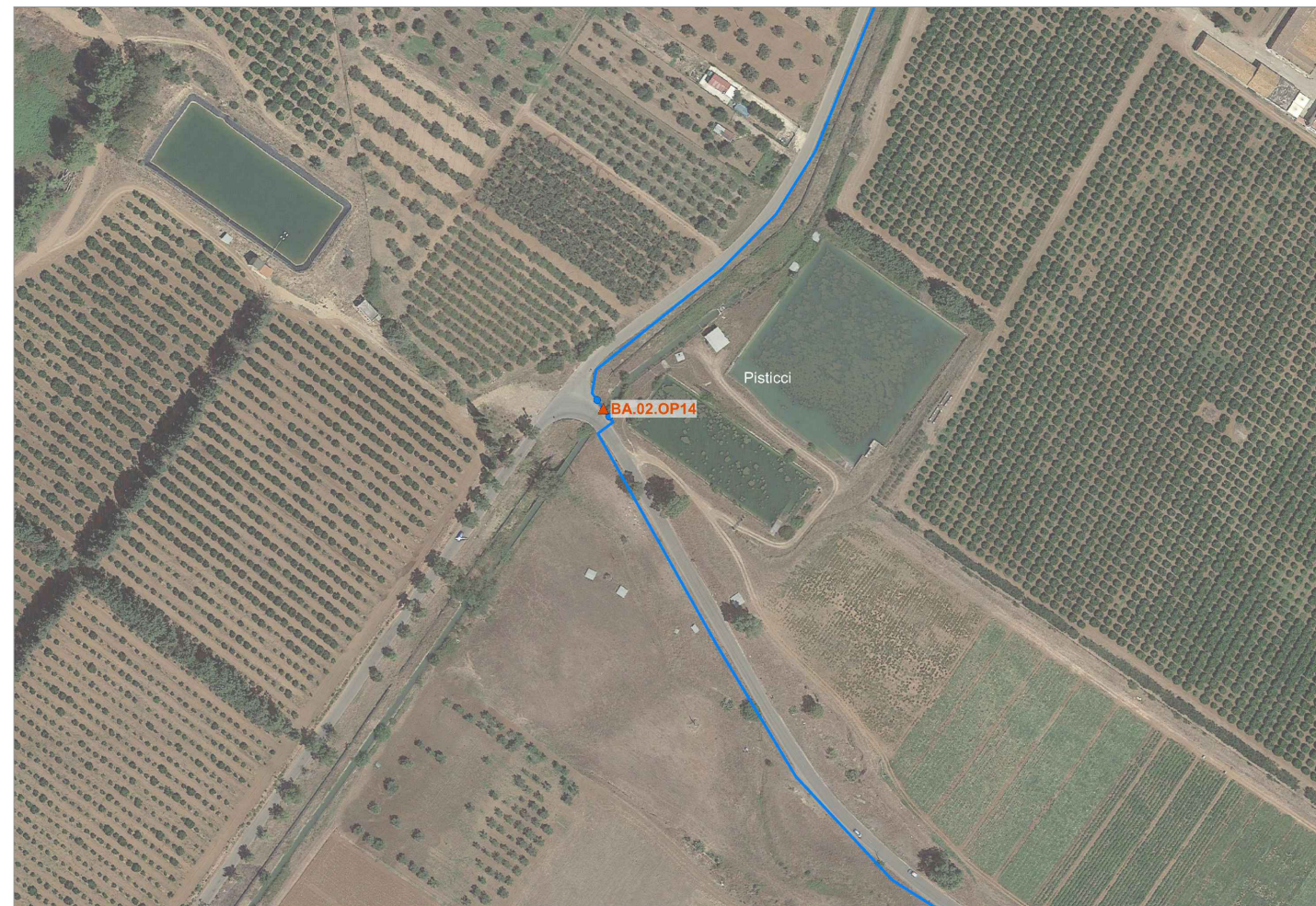


FOTO 1



ANAGRAFICA DELL'OPERA

REGIONE: Basilicata
PROVINCIA: Matera
COMUNE: Pisticci
ENTE GESTORE: Comune
LINEA ATTRAVERSATA: -
TIPOLOGIA DI OPERA: Ponte
MACROTRATTA: BA
TRATTA: 02
CODICE OPERA: 15
COORDINATE GEOGRAFICHE (UTM32-WGS84):
40°21'27,75"N 16°44'34,80"E
CATEGORIA STRADALE: Strada comunale
IDENTIFICATIVO OPERA: BA02OP15

INTERVENTI PREVISTI

INTERVENTI LOCALI - REGOLE D'USO

Realizzazione segnaletica orizzontale e verticale

- strisce continue laterali e centrale
- segnaletica orizzontale e verticale ciclabile

Adeguamento parapetti esistenti

- realizzazione nuovi parapetti in acciaio S275 fino a H=1,50 m

Destinazione d'uso

- uso promiscuo carrabile ciclabile con limite di velocità pari a 30 km/h

Il progetto non apporta modifiche di carico della struttura. Non è necessario procedere ad una valutazione della sicurezza delle opere esistenti.

PROGETTUALITÀ IN CORSO

Non si registrano progettualità in corso sull'opera.

INDAGINI GEOLOGICHE E SISMICHE

Riferimento relazione sugli aspetti geologici, idraulici e sismici.

INDAGINI STRUTTURALI

Non si effettuano indagini strutturali sull'opera.

RILIEVO, CARATTERI COSTRUTTIVI E STATO DI CONSERVAZIONE

L'opera in oggetto è situata nel comune di Pisticci, in provincia di Matera.

Il ponte ricade su una strada comunale, di larghezza della carreggiata pari a 7.30 m, pertanto si prevede un uso promiscuo carrabile e ciclabile con conseguente limite di velocità.

Si tratta di un ponte ad uso carrabile. Le barriere e la pavimentazione non sono adatte alla presenza della ciclovia. La segnaletica è assente.

PLANIMETRIA DI INQUADRAMENTO

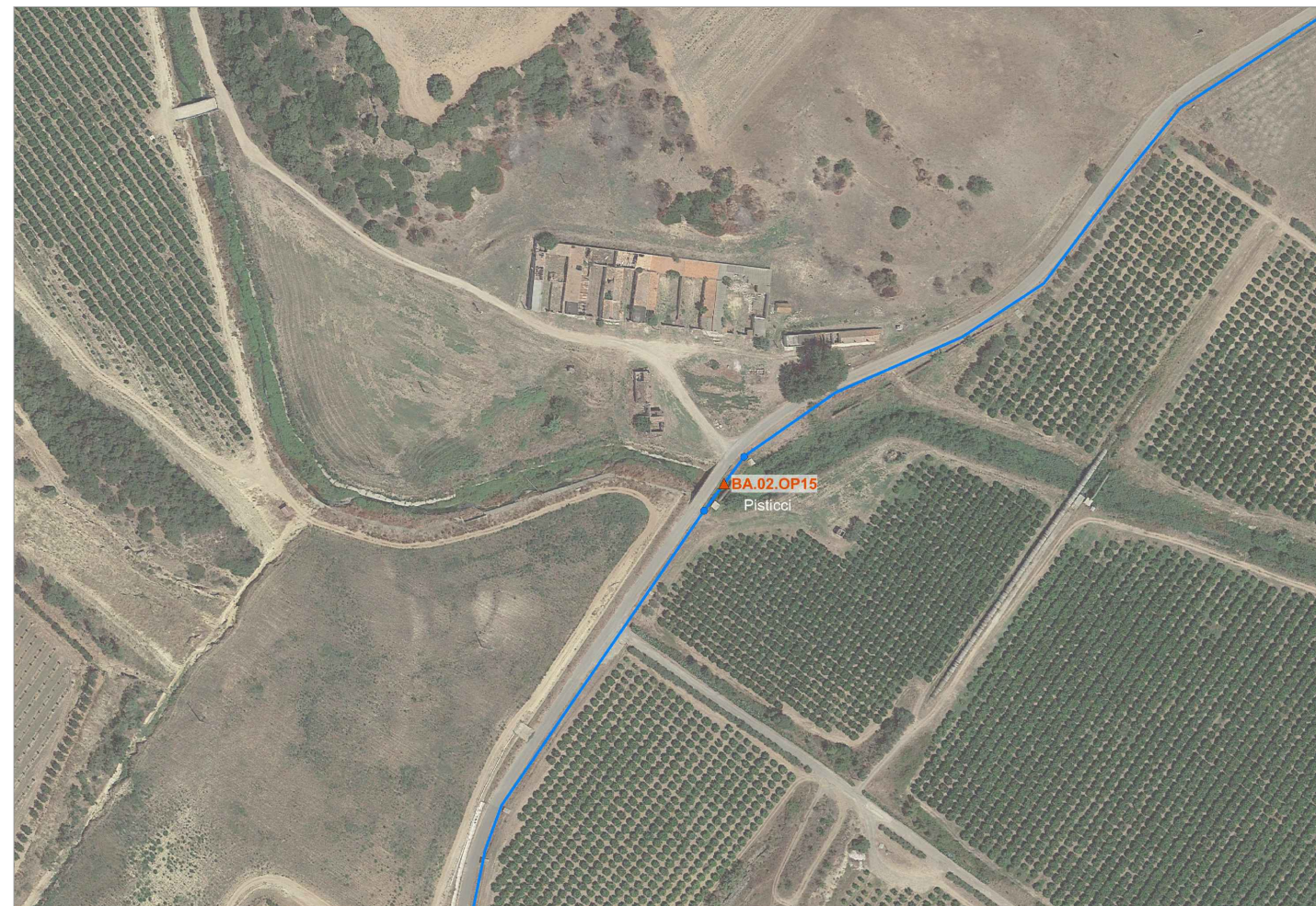


FOTO 1



ANAGRAFICA DELL'OPERA

REGIONE: Basilicata
PROVINCIA: Matera
COMUNE: Pisticci
ENTE GESTORE: -
LINEA ATTRAVERSATA: Fiume Basento
TIPOLOGIA DI OPERA: Ponte
MACROTRATTA: BA
TRATTA: 02
CODICE OPERA: 17
COORDINATE GEOGRAFICHE (UTM32-WGS84):
40°22'2,43"N 16°46'52,21"E
CATEGORIA STRADALE: +
IDENTIFICATIVO OPERA: BA02OP17

RILIEVO, CARATTERI COSTRUTTIVI E STATO DI CONSERVAZIONE

L'opera in oggetto è situata nel comune di Pisticci, in provincia di Matera.
Il ponte ricade su una strada comunale, di larghezza della carreggiata pari a 7.00 m, pertanto si prevede un uso promiscuo carrabile e ciclabile con conseguente limite di velocità.
Si tratta di un ponte dismesso da convertire in pista ciclopedonale. Le barriere e la pavimentazione non sono adatte alla presenza della ciclovia. La segnaletica è assente.

PLANIMETRIA DI INQUADRAMENTO



INTERVENTI PREVISTI

INTERVENTI LOCALI - REGOLE D'USO



Realizzazione segnaletica orizzontale e verticale

- strisce continue laterali e centrale
- segnaletica orizzontale e verticale ciclabile

Adeguamento parapetti esistenti

- realizzazione nuovi parapetti in acciaio S275 fino a H=1,50 m

Pavimentazione stradale

- scarifica pavimentazione
- soletta in c.a. e posa guaina impermeabilizzante
- strato di binder e di usura

Destinazione d'uso

- uso promiscuo carrabile ciclabile con limite di velocità pari a 30 km/h

Il progetto non apporta modifiche di carico della struttura. Non è necessario procedere ad una valutazione della sicurezza delle opere esistenti.

PROGETTUALITÀ IN CORSO

Non si registrano progettualità in corso sull'opera.

INDAGINI GEOLOGICHE E SISMICHE

Riferimento relazione sugli aspetti geologici, idraulici e sismici.

INDAGINI STRUTTURALI

Non si effettuano indagini strutturali sull'opera.

FOTO 1

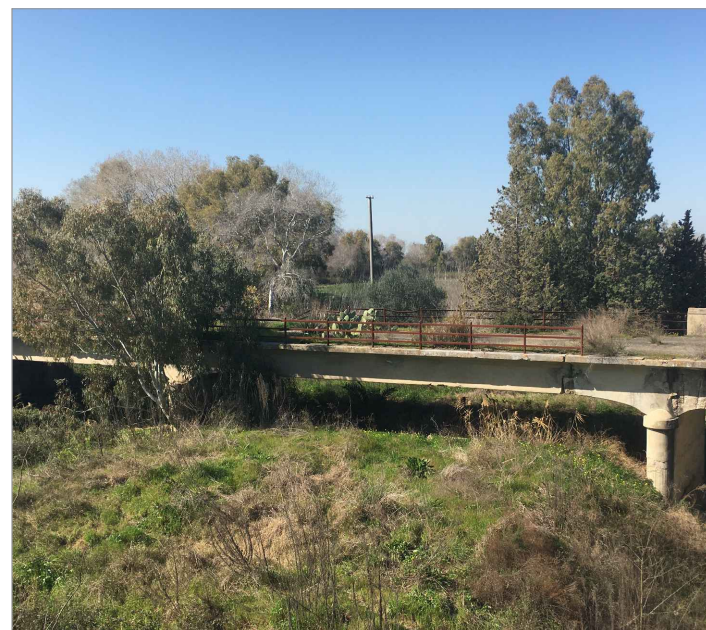
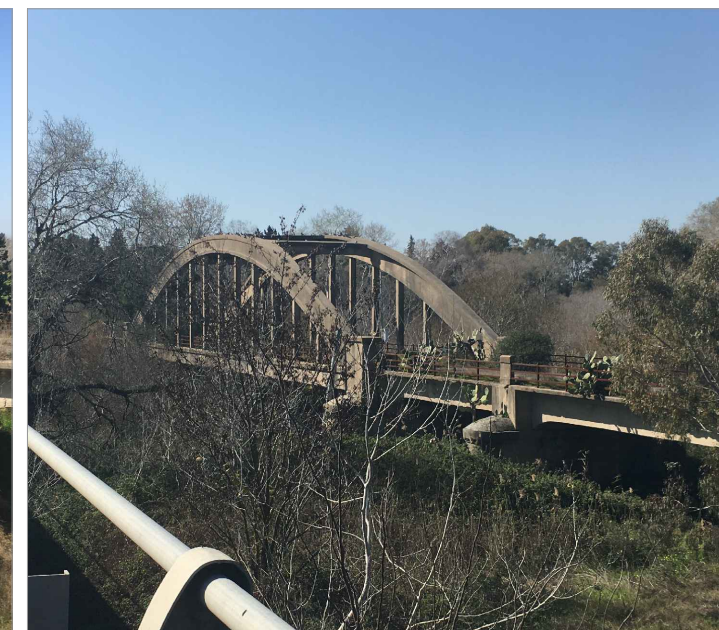


FOTO 2



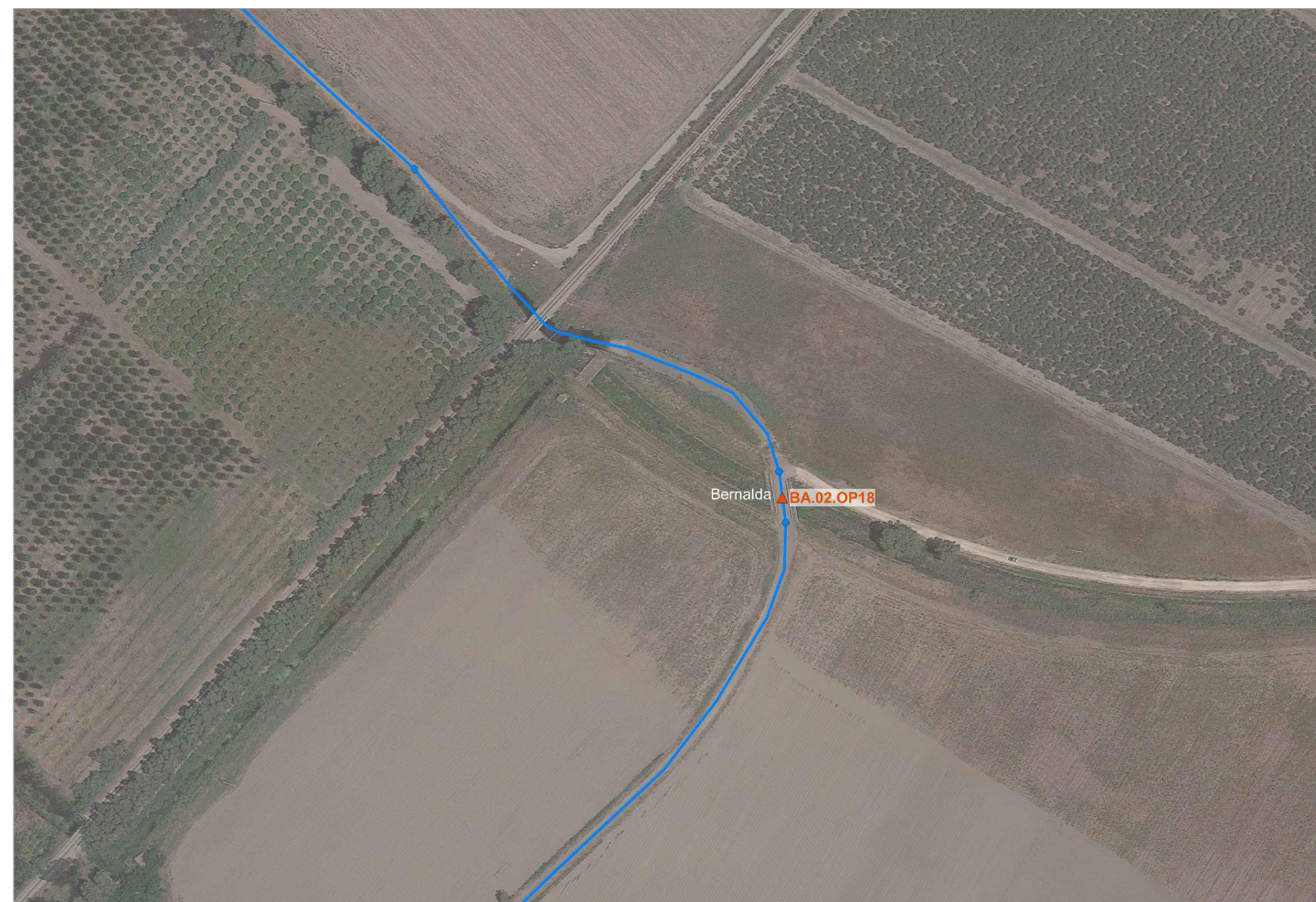
ANAGRAFICA DELL'OPERA

REGIONE: Basilicata
PROVINCIA: Matera
COMUNE: Bernalda
ENTE GESTORE: Comune
LINEA ATTRAVERSATA: -
TIPOLOGIA DI OPERA: Ponte
MACROTRATTA: BA
TRATTA: 02
CODICE OPERA: 18
COORDINATE GEOGRAFICHE (UTM32-WGS84):
40°23'4.43"N 16°50'12.86"E
CATEGORIA STRADALE: Strada comunale
IDENTIFICATIVO OPERA: BA02OP18

RILIEVO, CARATTERI COSTRUTTIVI E STATO DI CONSERVAZIONE

L'opera in oggetto è situata nel comune di Bernalda, in provincia di Matera.
Il ponte ricade su una strada comunale, di larghezza della carreggiata pari a 4.50 m, pertanto si prevede un uso promiscuo carrabile e ciclabile con conseguente limite di velocità.
Si tratta di un ponte ad uso carrabile. Le barriere e la pavimentazione non sono adatte alla presenza della ciclovia. La segnaletica è assente.

PLANIMETRIA DI INQUADRAMENTO



INTERVENTI PREVISTI

INTERVENTI LOCALI - REGOLE D'USO



Realizzazione segnaletica orizzontale e verticale

- strisce continue laterali e centrale
- segnaletica orizzontale e verticale ciclabile

Adeguamento parapetti esistenti

- realizzazione nuovi parapetti in acciaio S275 fino a H=1,50 m

Pavimentazione stradale

- scarifica pavimentazione
- soletta in c.a. e posa guaina impermeabilizzante
- strato di binder e di usura

Destinazione d'uso

- uso promiscuo carrabile ciclabile con limite di velocità pari a 30 km/h

Il progetto non apporta modifiche di carico della struttura. Non è necessario procedere ad una valutazione della sicurezza delle opere esistenti.

PROGETTUALITÀ IN CORSO

Non si registrano progettualità in corso sull'opera.

INDAGINI GEOLOGICHE E SISMICHE

Riferimento relazione sugli aspetti geologici, idraulici e sismici.

INDAGINI STRUTTURALI

Non si effettuano indagini strutturali sull'opera.

FOTO 1



FOTO 2

