



REGIONE BASILICATA



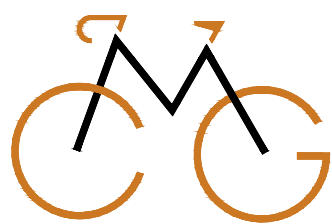
REGIONE CALABRIA



REGIONE SICILIA



Ciclovia della Magna Grecia



CICLOVIA
MAGNA
GRECIA

Progetto di Fattibilità Tecnica ed Economica

STAZIONE APPALTANTE

Regione Calabria - Dipartimento
Infrastrutture Lavori Pubblici
Mobilità

IL DIRIGENTE

Ing. Giuseppe Iiritano

IL RESPONSABILE UNICO DEL PROCEDIMENTO

Ing. Roberto Luigi Ruffolo

IL DIRETTORE ESECUTIVO DEL CONTRATTO

Ing. Giovanna Petrungarò

RTP progettisti



Coopprogetti Soc. Coop.



MATE Soc. Coop.

PARCIANELLO
PARTNERS

Parcianello & Partners
engineering s.r.l.



Netmobility s.r.l.

RESPONSABILE DELL'INTEGRAZIONE TRA LE VARIE
PRESTAZIONI SPECIALISTICHE

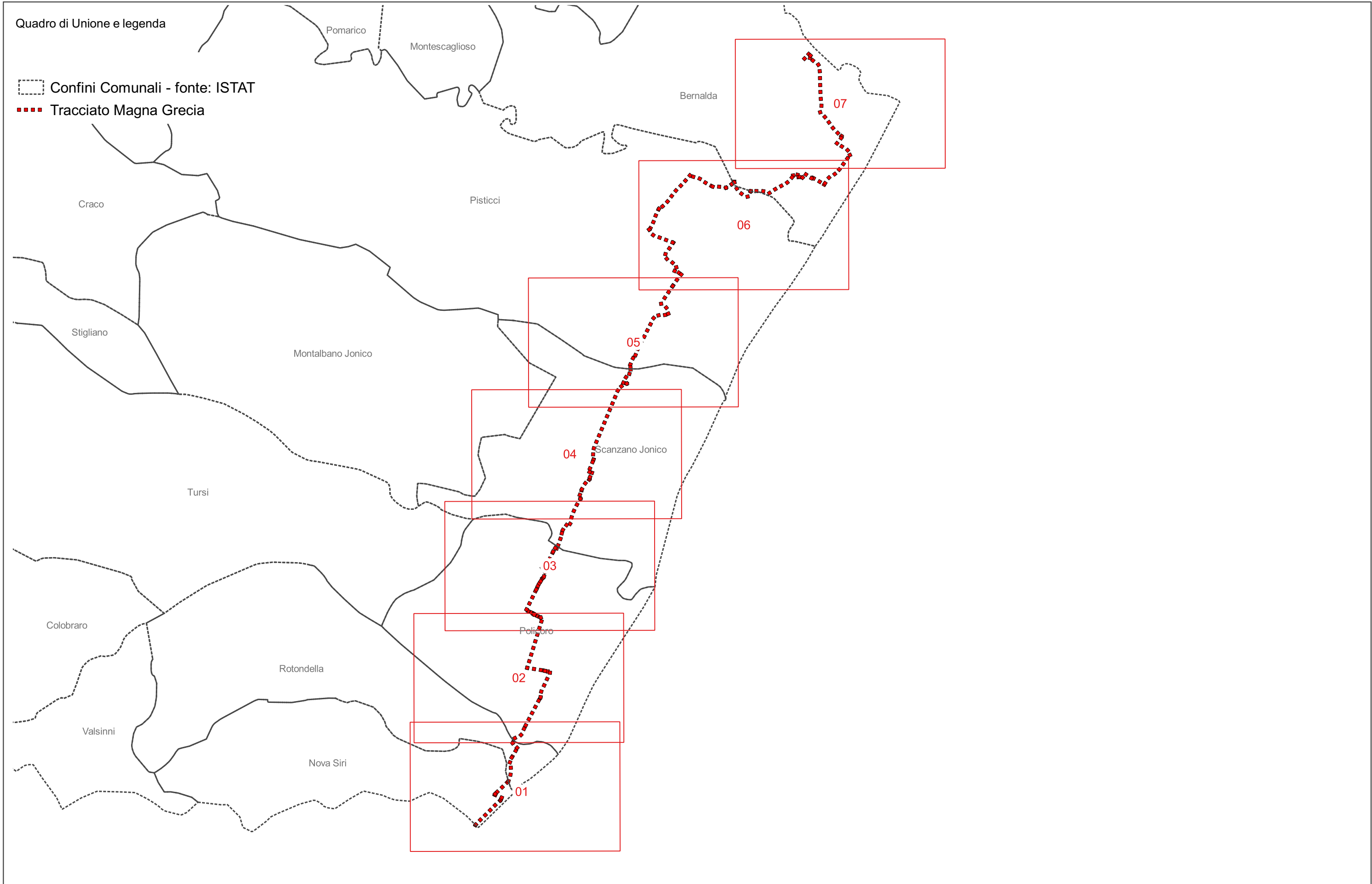
Ing. Alessandro Placucci

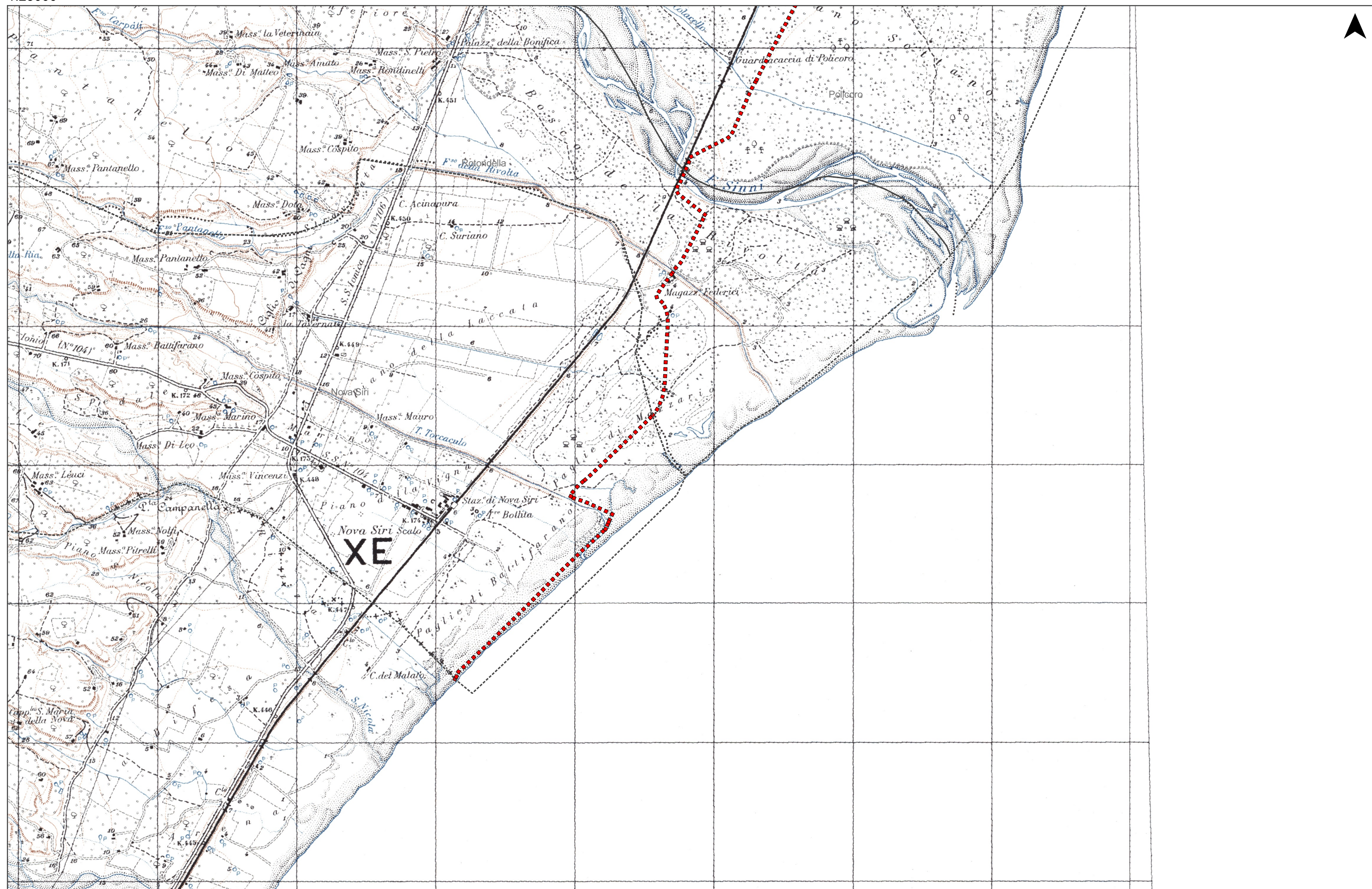
MACROTRATTA BASILICATA - TRONCO 02

QUADRO CONOSCITIVO

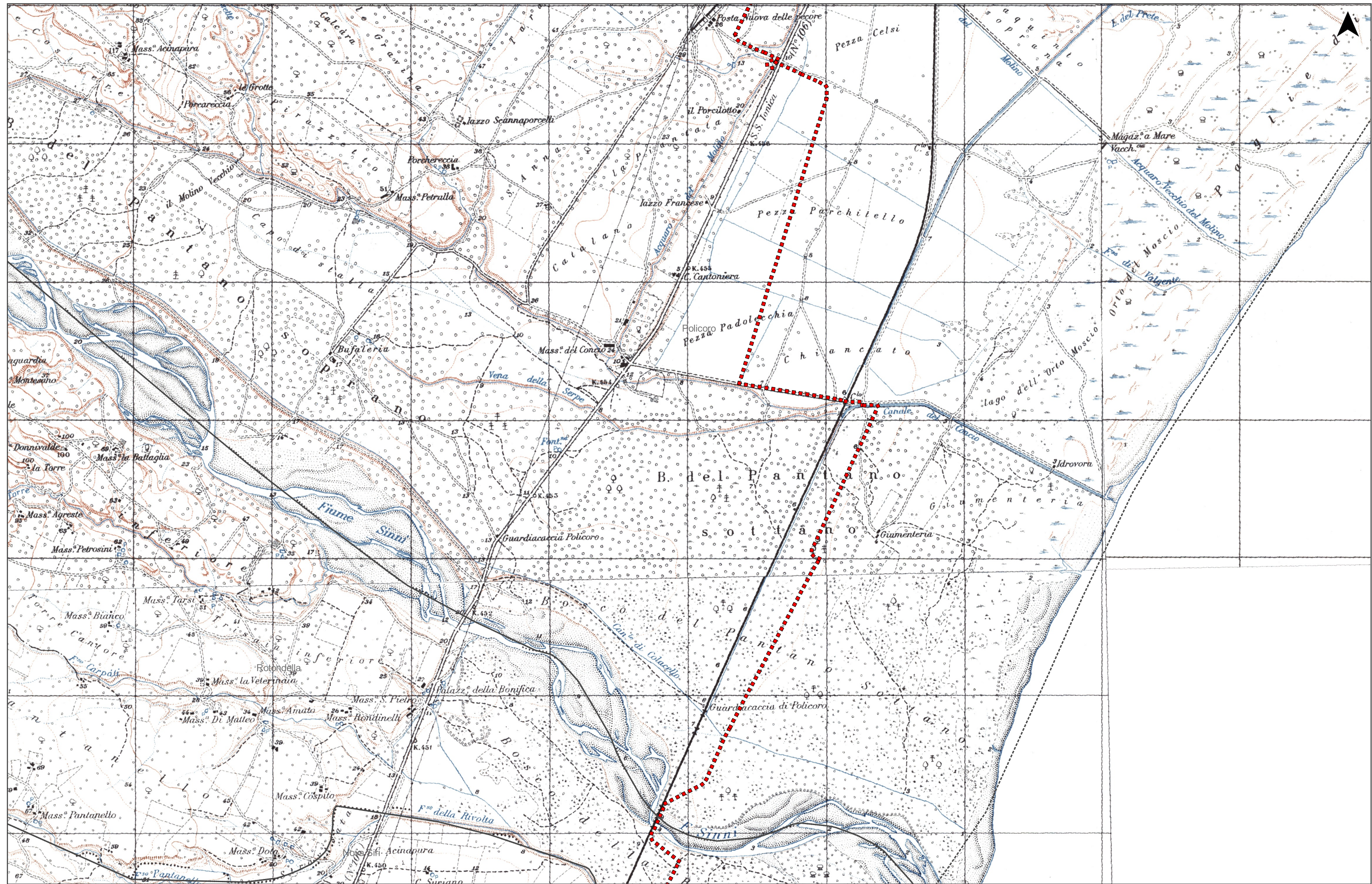
COROGRAFIA DEL TRACCIATO TRONCO BA02

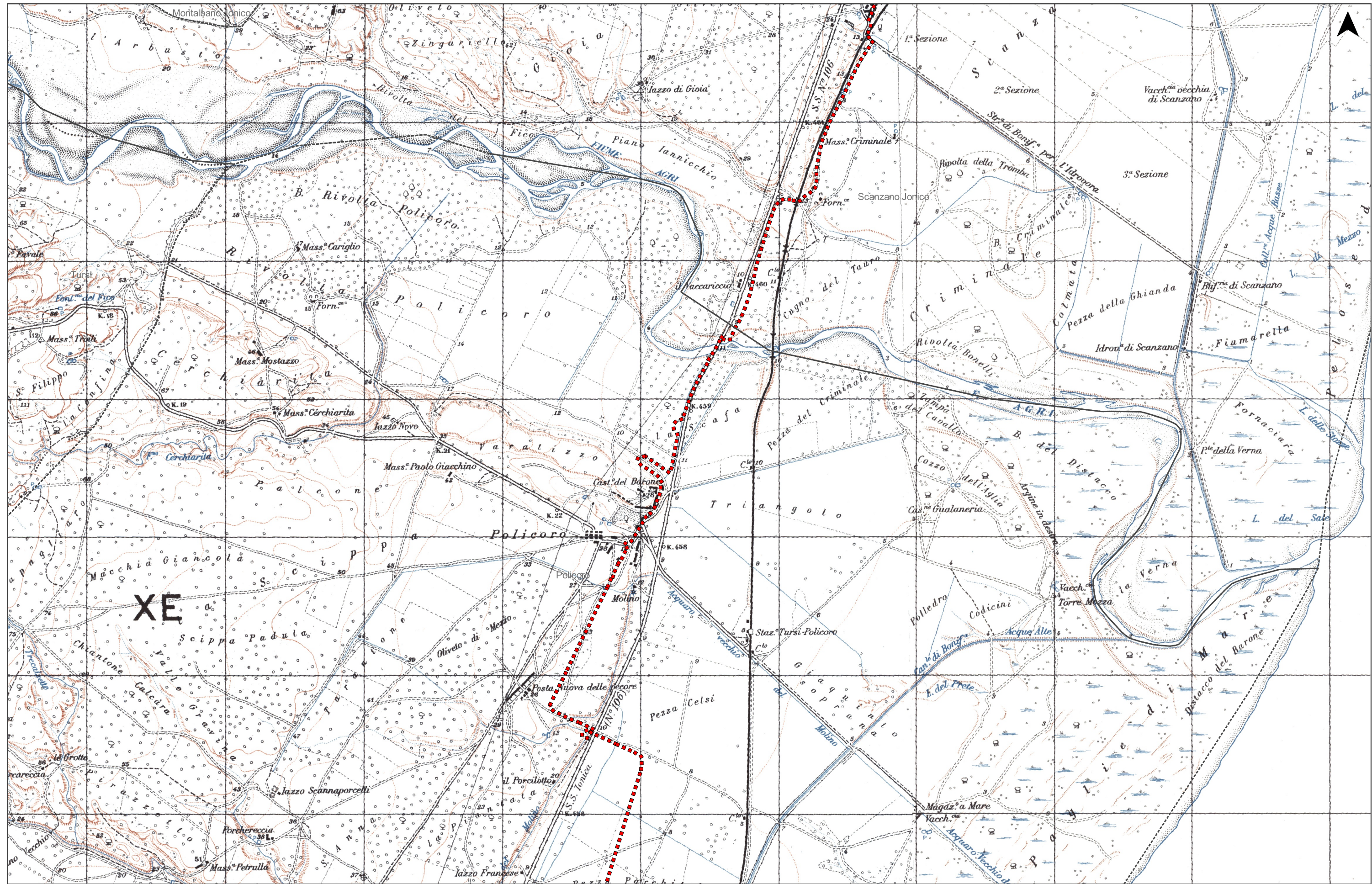
Progetto	Fase	Lotto	Categoria	Sottocategoria	Progressivo	Tipo elaborato	Progressivo	Revisione	CUP	Redatto	Controllato	Approvato	Scala	Data
20088	F	BA02	TRA	SG	1	CO	1	A	J62C17000170001	Cesa	Parcianello	Panfilii	-	20088

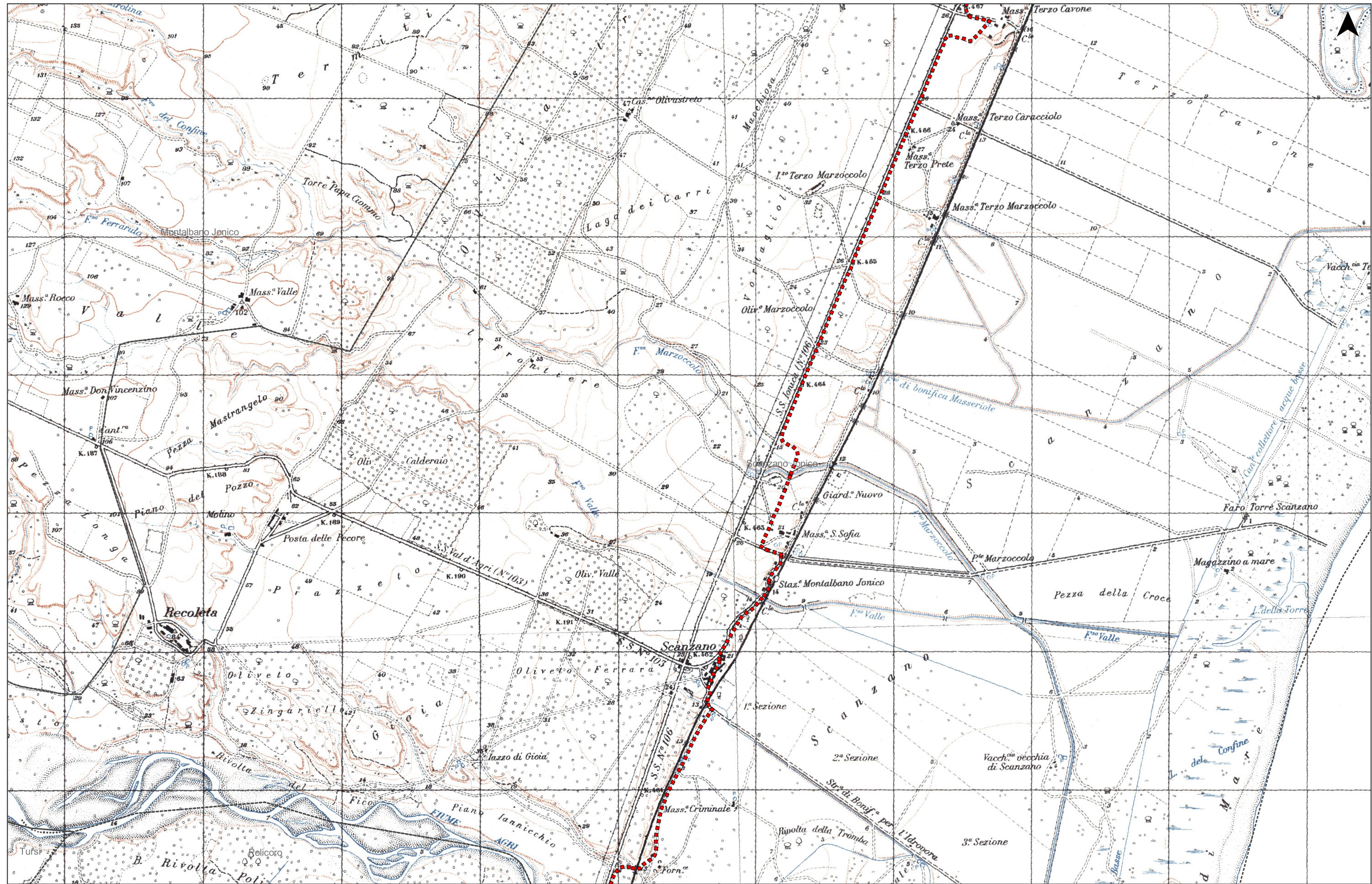


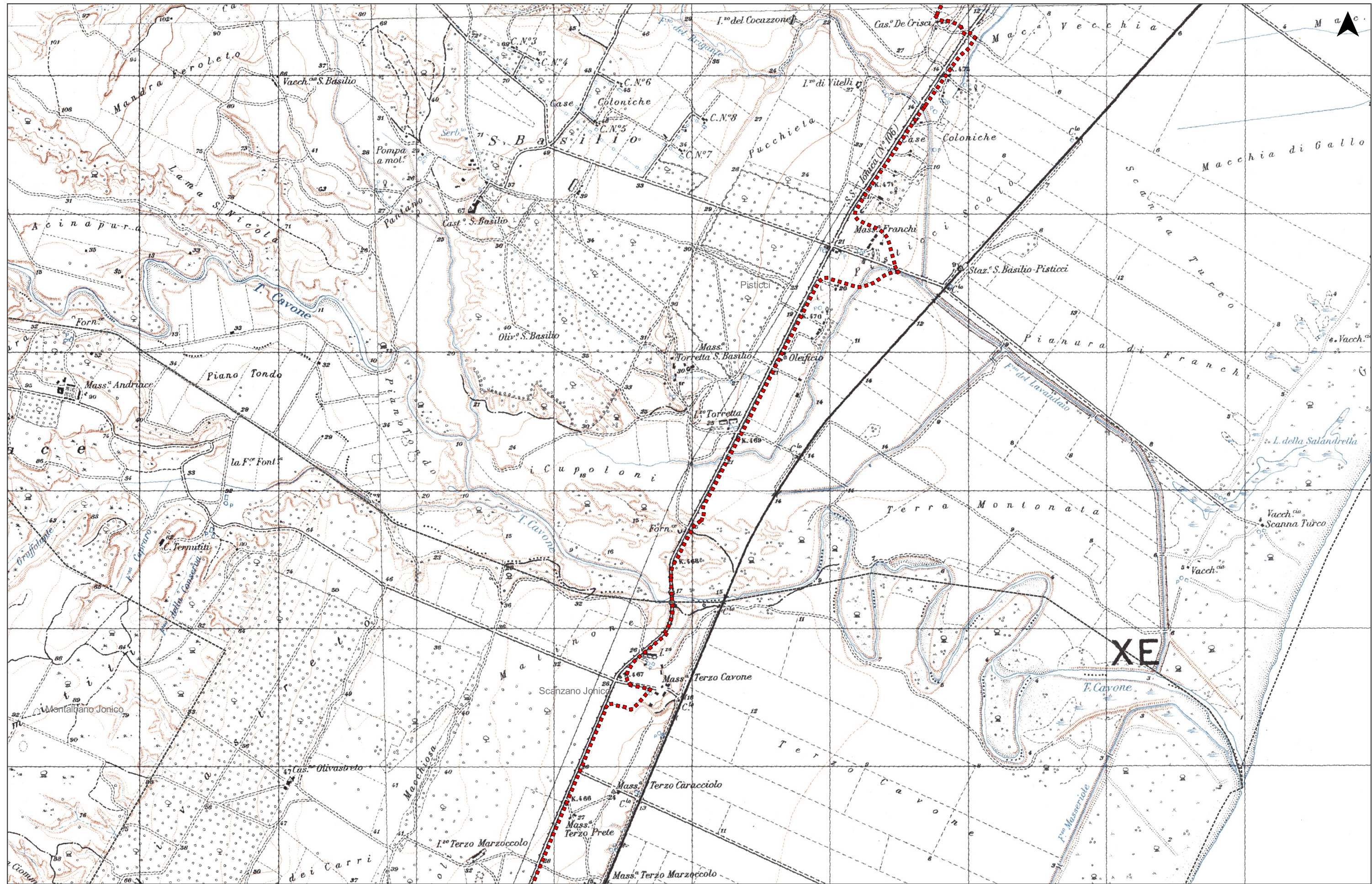


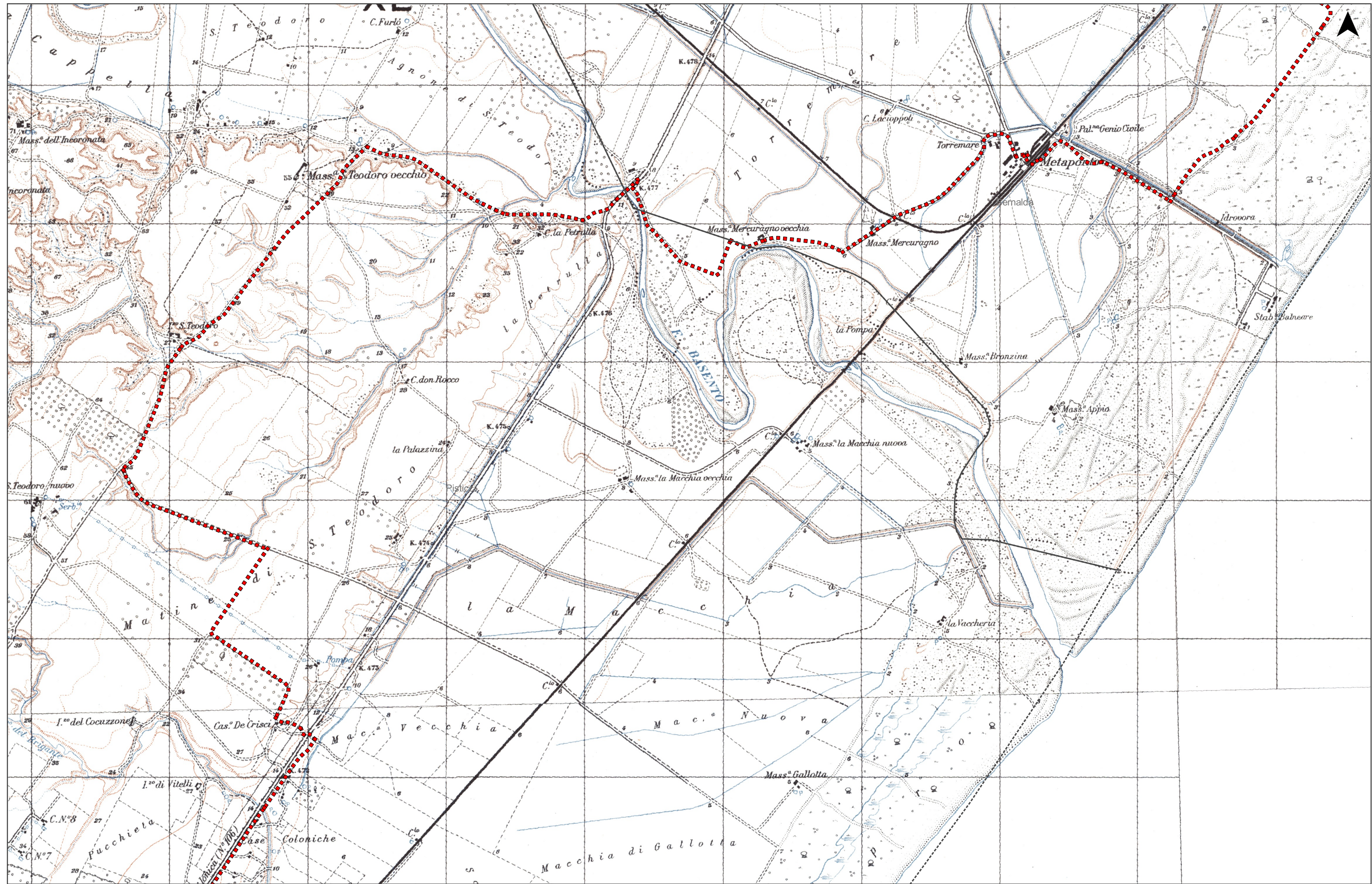
XE

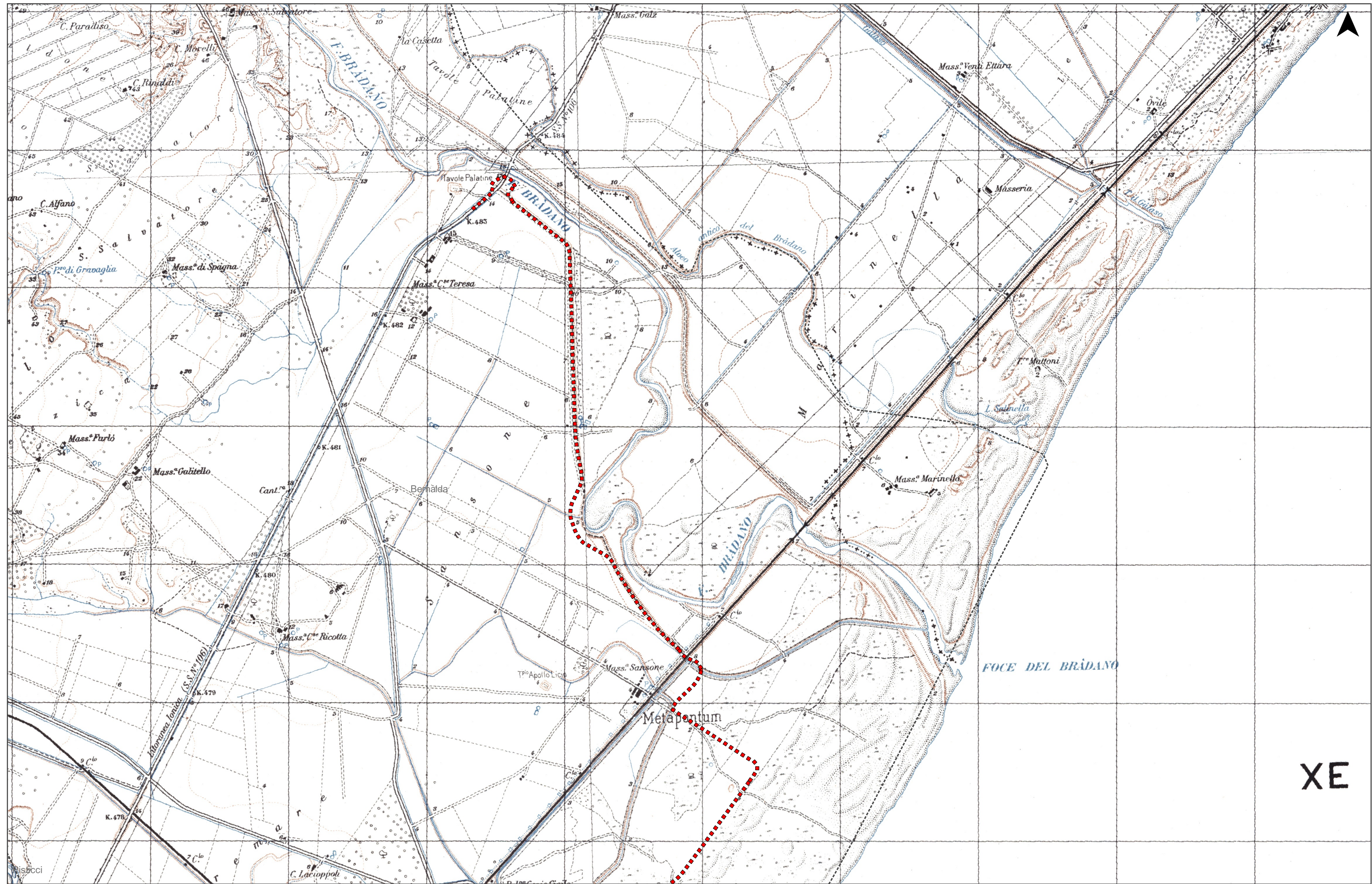












XE