

STAZIONE APPALTANTE  
**Regione Calabria**  
Dipartimento Infrastrutture Lavori Pubblici Mobilità

IL DIRIGENTE  
**Ing. Giuseppe Iritano**

IL RESPONSABILE UNICO DEL PROCEDIMENTO  
**Ing. Roberto Luigi Ruffolo**

IL DIRETTORE ESECUTIVO DEL CONTRATTO  
**Ing. Giovanna Petrungarò**



REGIONE BASILICATA



REGIONE CALABRIA



REGIONE SICILIA

## Ciclovia della Magna Grecia



# CICLOVIA MAGNA GRECIA

### Progetto di Fattibilità Tecnica ed Economica



Coopprogetti Soc. Coop.



MATE Soc. Coop.

RTP progettisti

**PARCIANELLO  
PARTNERS**

Parcianello & Partners  
engineering s.r.l.



NETMOBILITY

Netmobility s.r.l.

RESPONSABILE  
DELL'INTEGRAZIONE  
TRA LE VARIE  
PRESTAZIONI  
SPECIALISTICHE

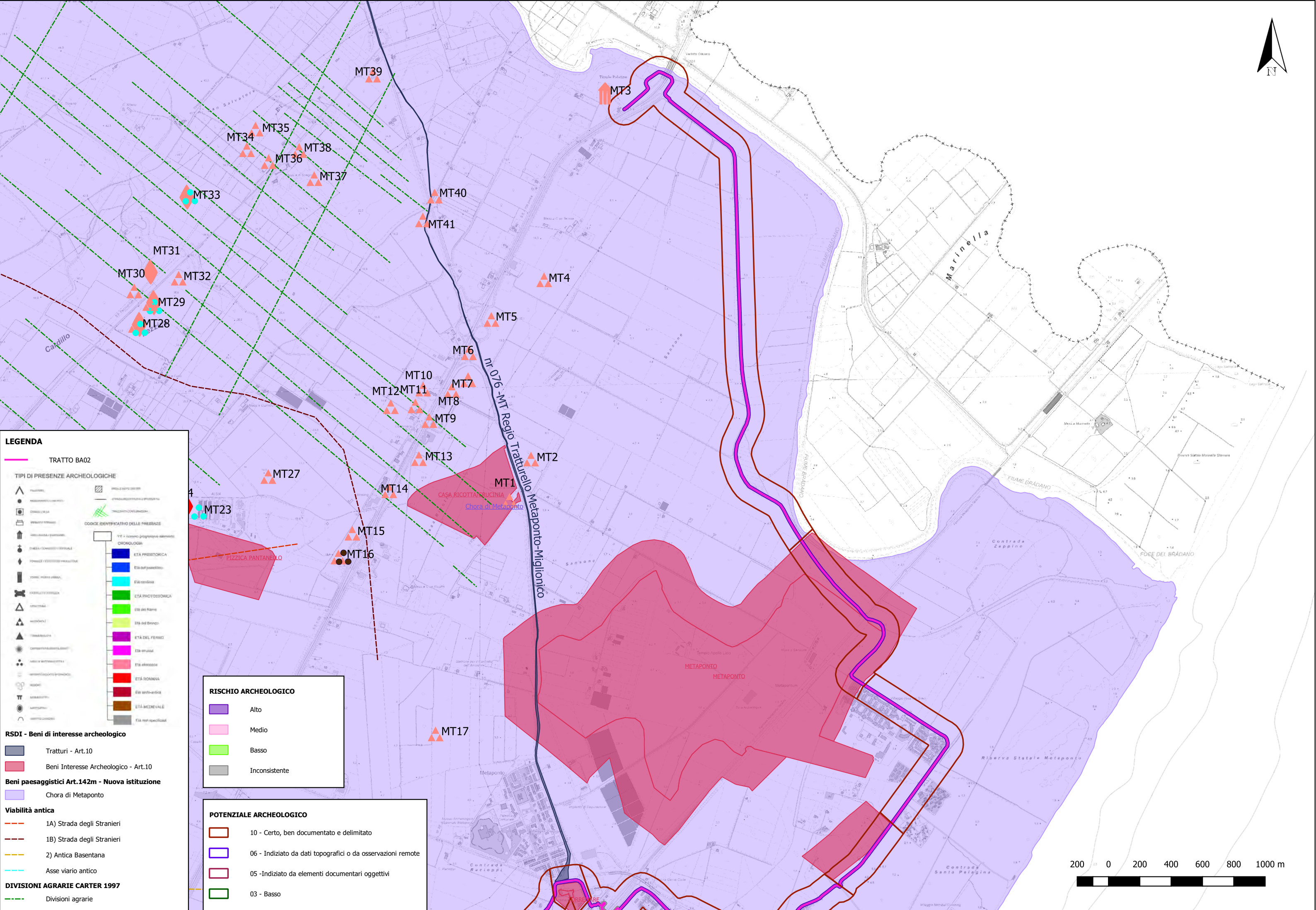
Ing. Alessandro Placucci

# STUDIO PREVENTIVO DI VALUTAZIONE DELL'IMPATTO ARCHEOLOGICO AREA 1 - PROVINCIA DI MATERA CARTA DEL POTENZIALE ARCHEOLOGICO

Progetto	Fase	Lotto	Categoria	Sottocategoria	Progressivo	Tipo elaborato	Progressivo
20088	F	000	ARH	AR	01	SC	02

CUP	Redatto	Controllato	Approvato	Scala	Revisione	Data
J62C17000170001	M.G Liseno	Costa	Panfilì	-	A	17/01/2022





**LEGENDA**

TRATTO BA02

**TIPI DI PRESENZE ARCHEOLOGICHE**

**CODICE IDENTIFICATIVO DELLE PRESENZE**

**RSDI - Beni di interesse archeologico**

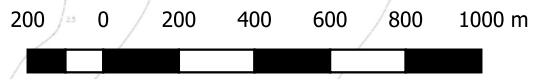
**Beni paesaggistici Art.142m - Nuova istituzione**

**Viabilità antica**

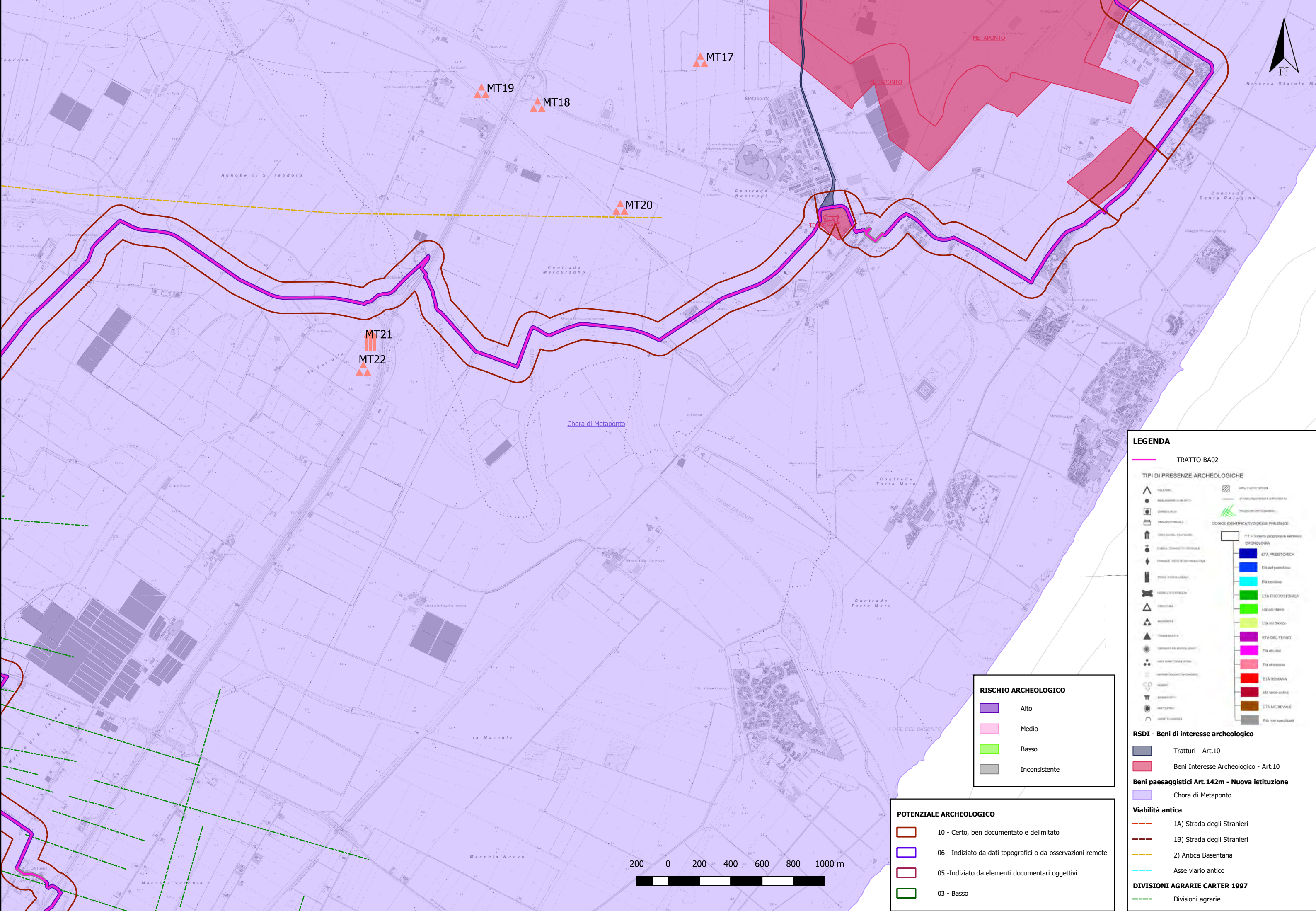
**DIVISIONI AGRARIE CARTER 1997**

**RISCHIO ARCHEOLOGICO**

**POTENZIALE ARCHEOLOGICO**







**LEGENDA**

**TRATTO BA02**

**TIPI DI PRESENZE ARCHEOLOGICHE**

▲	VILLARELLI	▨	INTELLIGIBILI
●	MONUMENTI ELEVATI	—	STRADAZIONE/STRADA ANTICA
⊠	CHIESA/URBE	⊠	TRINCRISTO/OLIVARIANO
⊞	SEMPRETTI/FRONTI	⊠	COOCE IDENTIFICATIVO DELLE PRESENZE
⊞	INTELLIGIBILI	⊠	VE (o sistemi) progettato elementi
⊞	CHIESA/URBE	⊠	CRONOLOGIA
⊞	CHIESA/URBE	⊠	ETA PREISTORICA
⊞	CHIESA/URBE	⊠	ETA del passato
⊞	CHIESA/URBE	⊠	ETA romana
⊞	CHIESA/URBE	⊠	ETA PROTOSTORICA
⊞	CHIESA/URBE	⊠	ETA del Bronzo
⊞	CHIESA/URBE	⊠	ETA del Ferro
⊞	CHIESA/URBE	⊠	ETA antica
⊞	CHIESA/URBE	⊠	ETA ellenistica
⊞	CHIESA/URBE	⊠	ETA ROMANA
⊞	CHIESA/URBE	⊠	ETA medio-antica
⊞	CHIESA/URBE	⊠	ETA MEDIEVALE
⊞	CHIESA/URBE	⊠	ETA non specificata

**RSDI - Beni di interesse archeologico**

- Tratturi - Art.10
- Beni Interesse Archeologico - Art.10

**Beni paesaggistici Art.142m - Nuova istituzione**

- Chora di Metaponto

**Viabilità antica**

- 1A) Strada degli Stranieri
- 1B) Strada degli Stranieri
- 2) Antica Basentana
- Asse viario antico

**DIVISIONI AGRARIE CARTER 1997**

- Divisioni agrarie

**RISCHIO ARCHEOLOGICO**

- Alto
- Medio
- Basso
- Inconsistente

**POTENZIALE ARCHEOLOGICO**

- 10 - Certo, ben documentato e delimitato
- 06 - Indiziato da dati topografici o da osservazioni remote
- 05 - Indiziato da elementi documentari oggettivi
- 03 - Basso

