

# REGIONE BASILICATA

DIREZIONE GENERALE INFRASTRUTTURE E MOBILITA'

Ufficio Trasporti e Mobilità Sostenibile

CUP: G81C19000230001

CIG: 982298252E

Fondi ex art.1, comma 640, della Legge n.208/2015  
- Decreto Interministeriale n.517 del 29.11.2018 -

## PROGETTO DEFINITIVO

per la realizzazione del 1° Lotto funzionale prioritario del Tratto Lucano della  
Ciclovia della Magna Grecia - versante ionico da Tempio di Hera a Stazione F.S. di  
Metaponto nel Comune di Bernalda in Provincia di Matera

Regione Basilicata  
Ufficio Trasporti e Mobilità Sostenibile

Il R.U.P.  
ing. Carmen VITIELLO

Il Dirigente  
ing. Donato ARCIERI

## PROGETTAZIONE

MANDATARIA:



di Andersson Anna Maria Margareta & C. s.a.s.  
via S. Visconti n. 190 - 70122 - Bari

MANDANTI:

Responsabile Integrazioni prestazioni specialistiche e Coordinatore della Sicurezza in fase di Progettazione:  
Ing. Gianluca CICIRIELLO - Iscritto Ordine degli Ingegneri della Provincia di Bari al n. 8821

Responsabile Geologia:

Geol. Danilo GALLO - Iscritto Ordine dei Geologi della Regione Puglia al n. 588

Responsabile inserimento ambientale e paesaggistico:

Ing. Roberta GENTILE - Iscritta all'Albo degli Ingegneri della Provincia di Taranto al n. 3304 (Giovane Professionista)



Codice Elaborato

ST PL 06

Titolo Elaborato

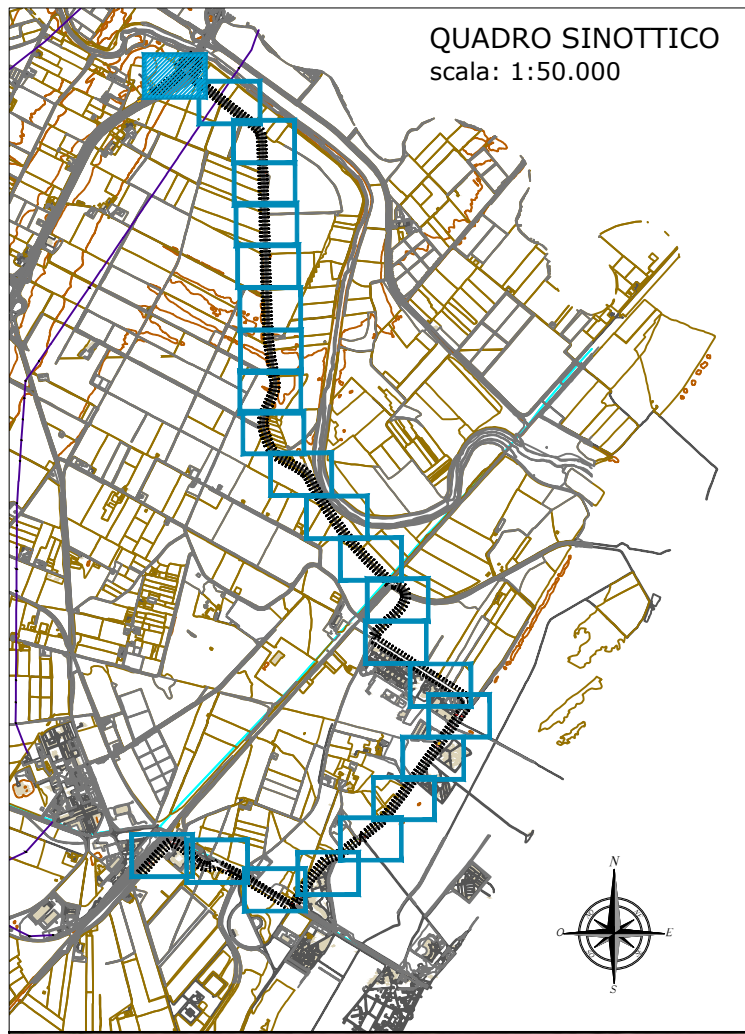
Planimetria di Progetto su foto aerea

Lotto Ciclovia: n. 1

Scala: 1:1.000

02	GIU.2024	Emesso per RECEPIMENTO PRESCRIZIONI/OSSERVAZIONI CDS	/	/	/
01	SETT.2023	Emesso per RICHIESTE INTEGRAZIONI A SEGUITO DI CDS	/	/	/
00	AGO.2023	Emesso per PROGETTO DEFINITIVO	/	/	/
N. Rev.	Data	Descrizione	Disegnato	Controllato	Approvato

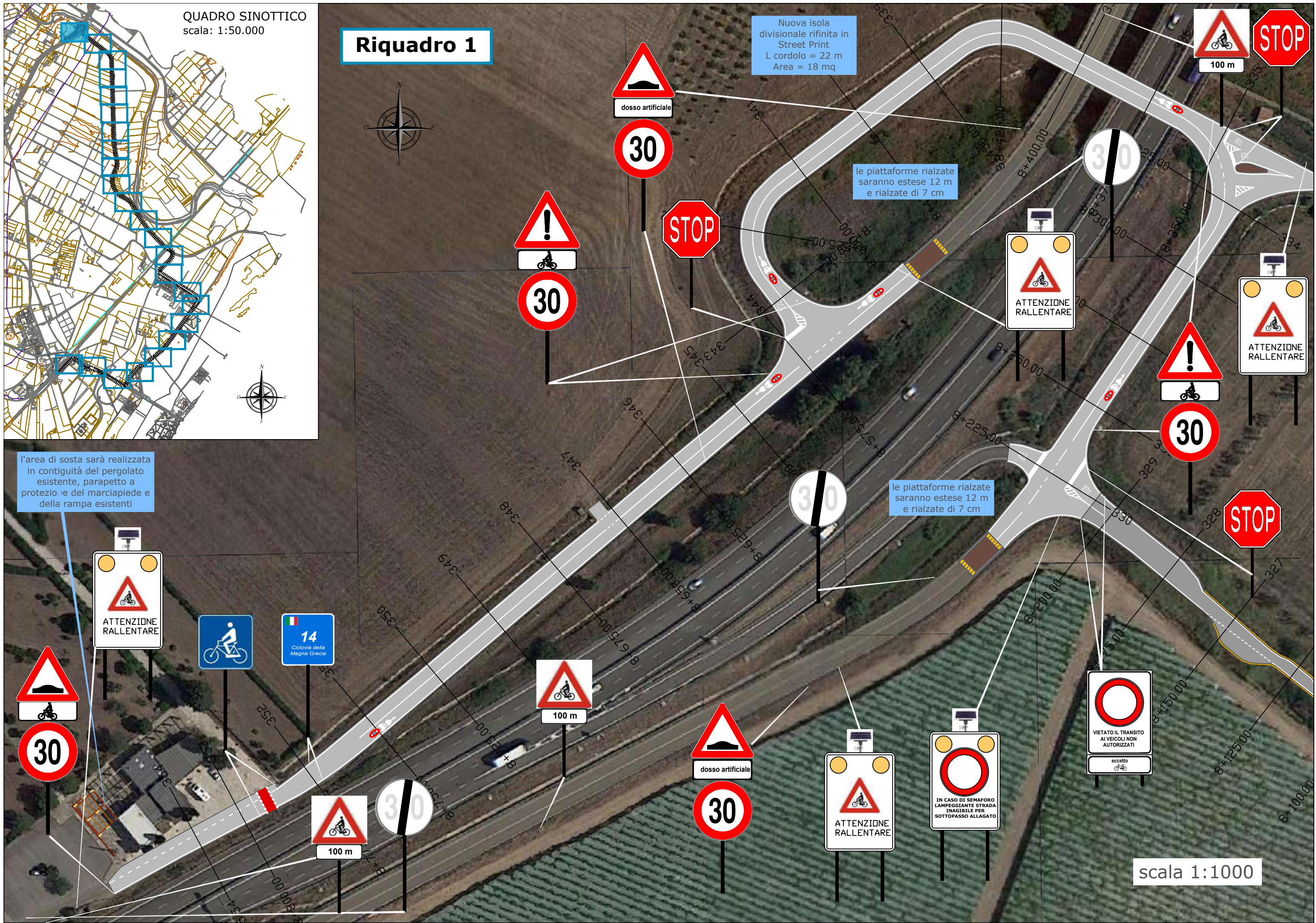




**Riquadro 1**



l'area di sosta sarà realizzata in contiguità del pergolato esistente, parapetto a protezione del marciapiede e della rampa esistenti



ATTENZIONE RALLENTARE



14  
Ciclovia della Magna Grecia

100 m

dosso artificiale

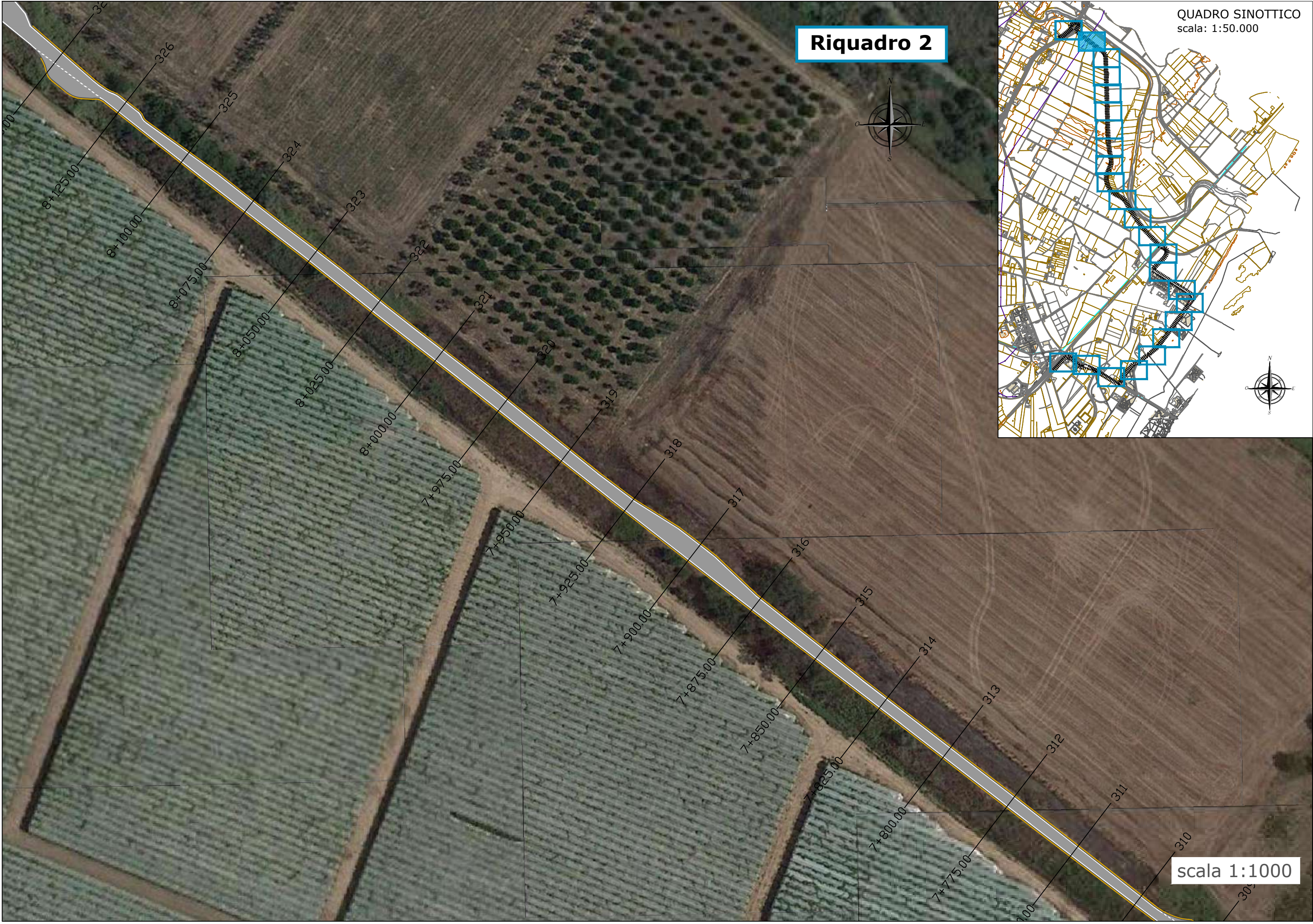
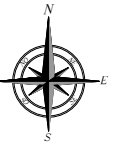
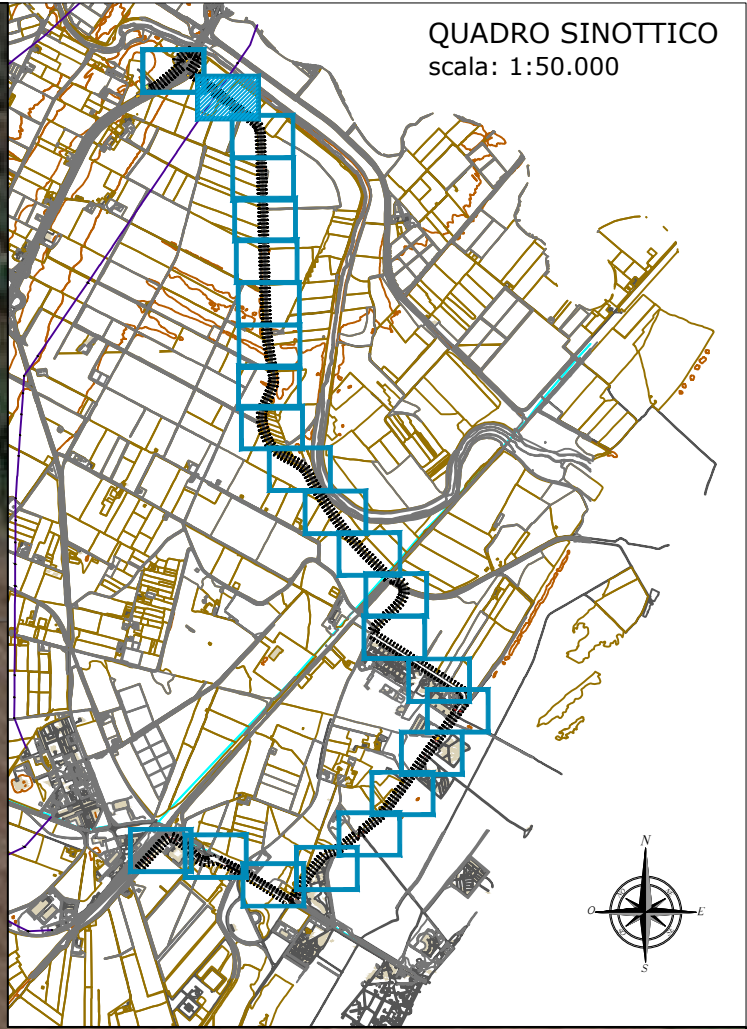
ATTENZIONE RALLENTARE

IN CASO DI SEMAFORO LAMPEGGIANTE STRADA INAGIBILE PER SOTTOPASSO ALLAGATO

VIETATO IL TRANSITO AI VEICOLI NON AUTORIZZATI  
eccetto

# Riquadro 2

QUADRO SINOTTICO  
scala: 1:50.000

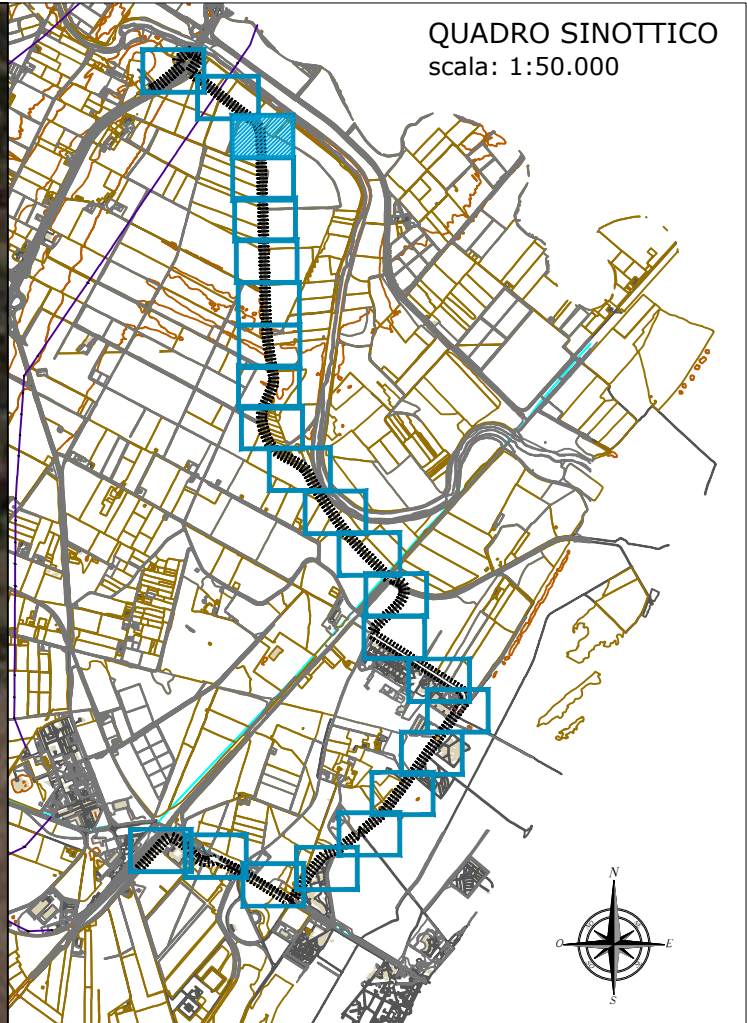


scala 1:1000



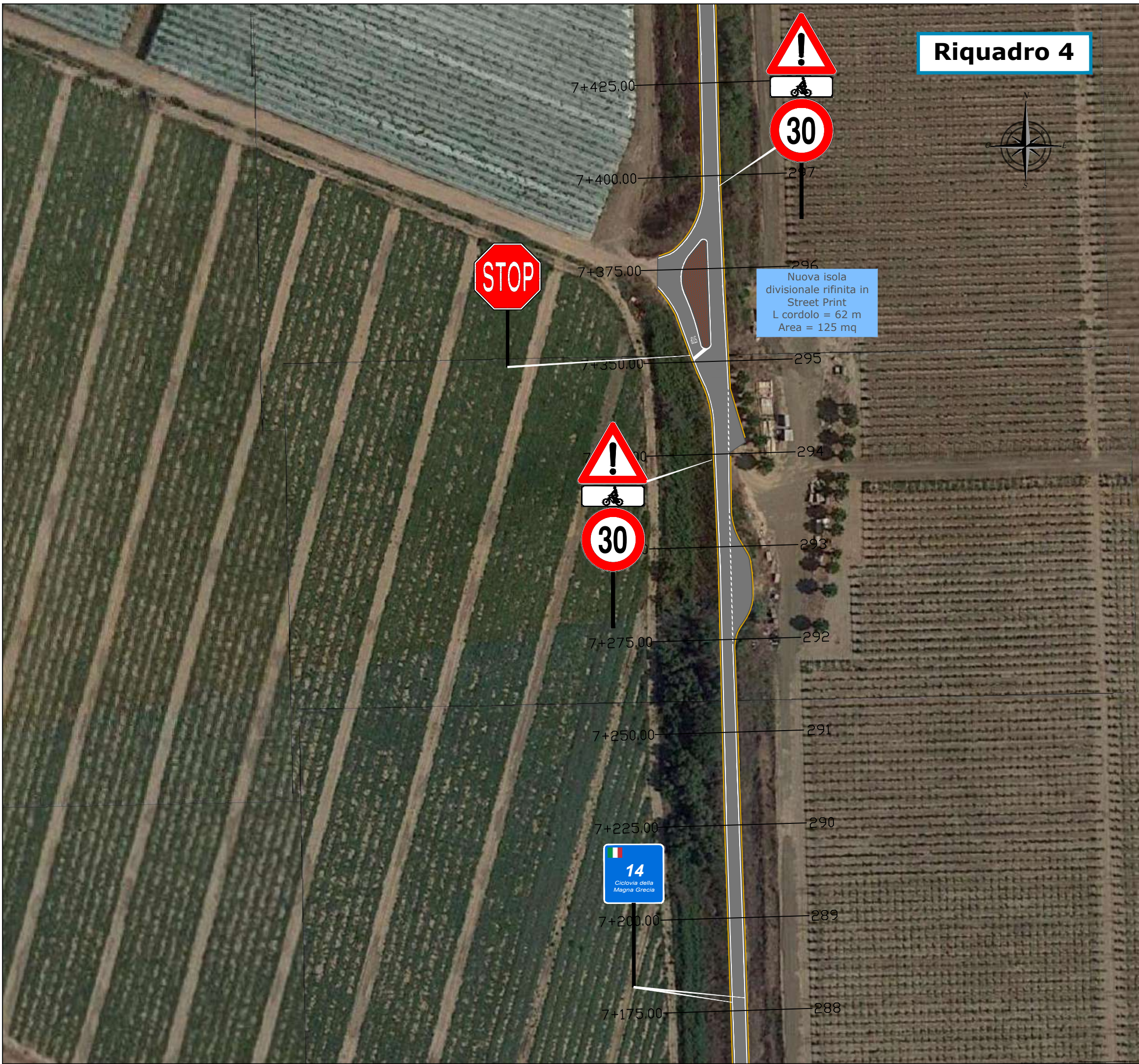
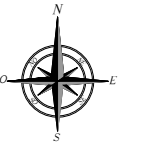
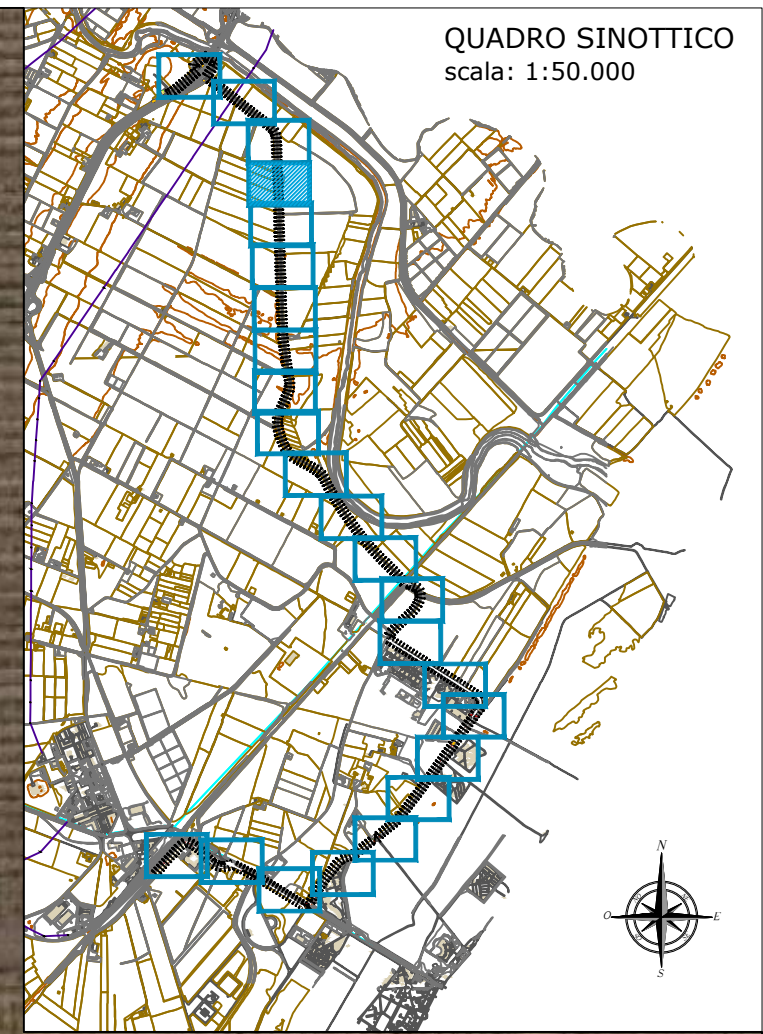
**Riquadro 3**

QUADRO SINOTTICO  
scala: 1:50.000



scala 1:1000

**Riquadro 4**

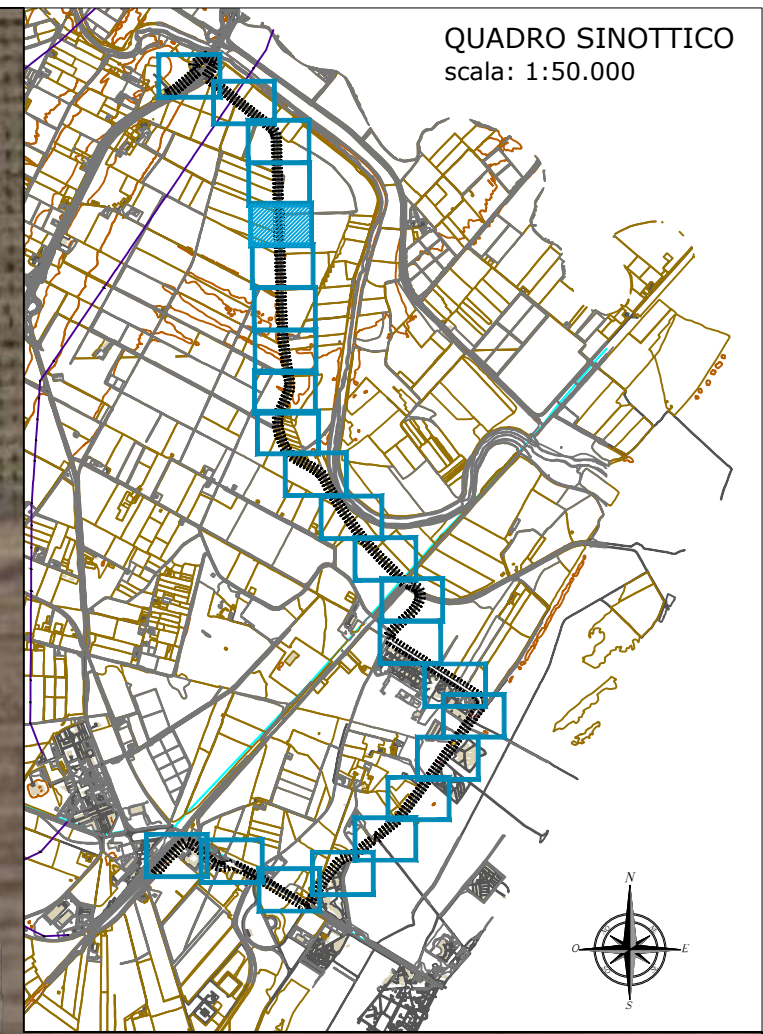


Nuova isola  
divisionale rifinita in  
Street Print  
L cordolo = 62 m  
Area = 125 mq



# Riquadro 5

QUADRO SINOTTICO  
scala: 1:50.000

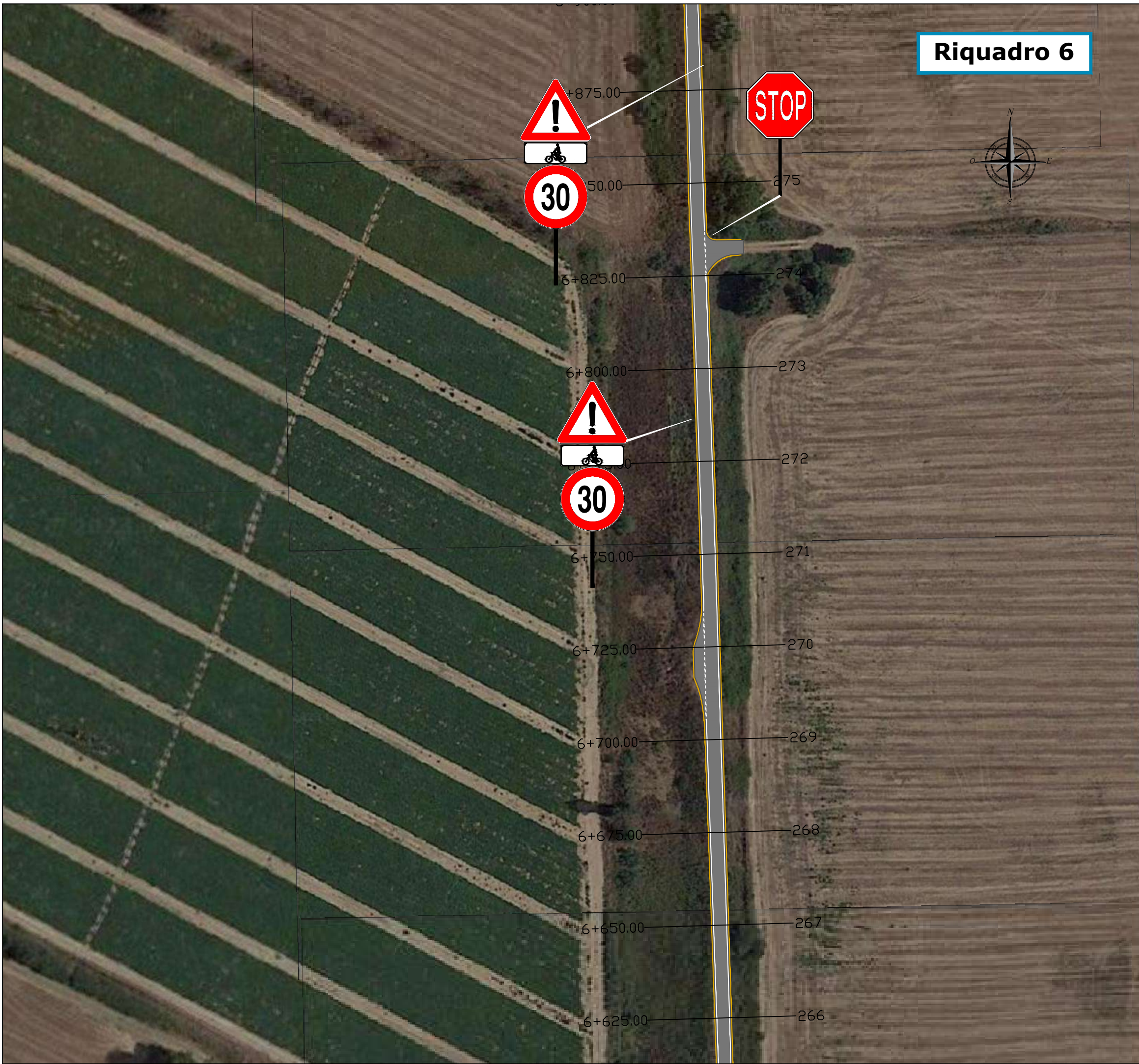
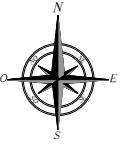
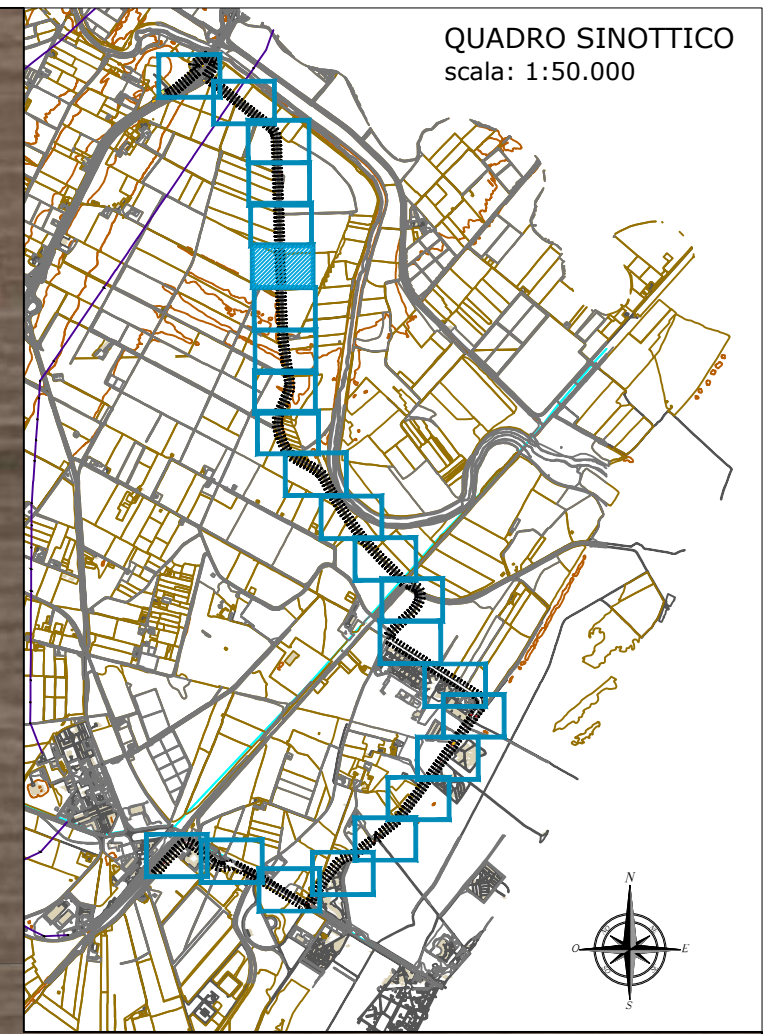


7+150.00	287
7+125.00	286
7+100.00	285
7+075.00	284
7+050.00	283
7+025.00	282
7+000.00	281
6+975.00	280
6+950.00	279
6+925.00	278
6+900.00	277

scala 1:1000

# Riquadro 6

QUADRO SINOTTICO  
scala: 1:50.000

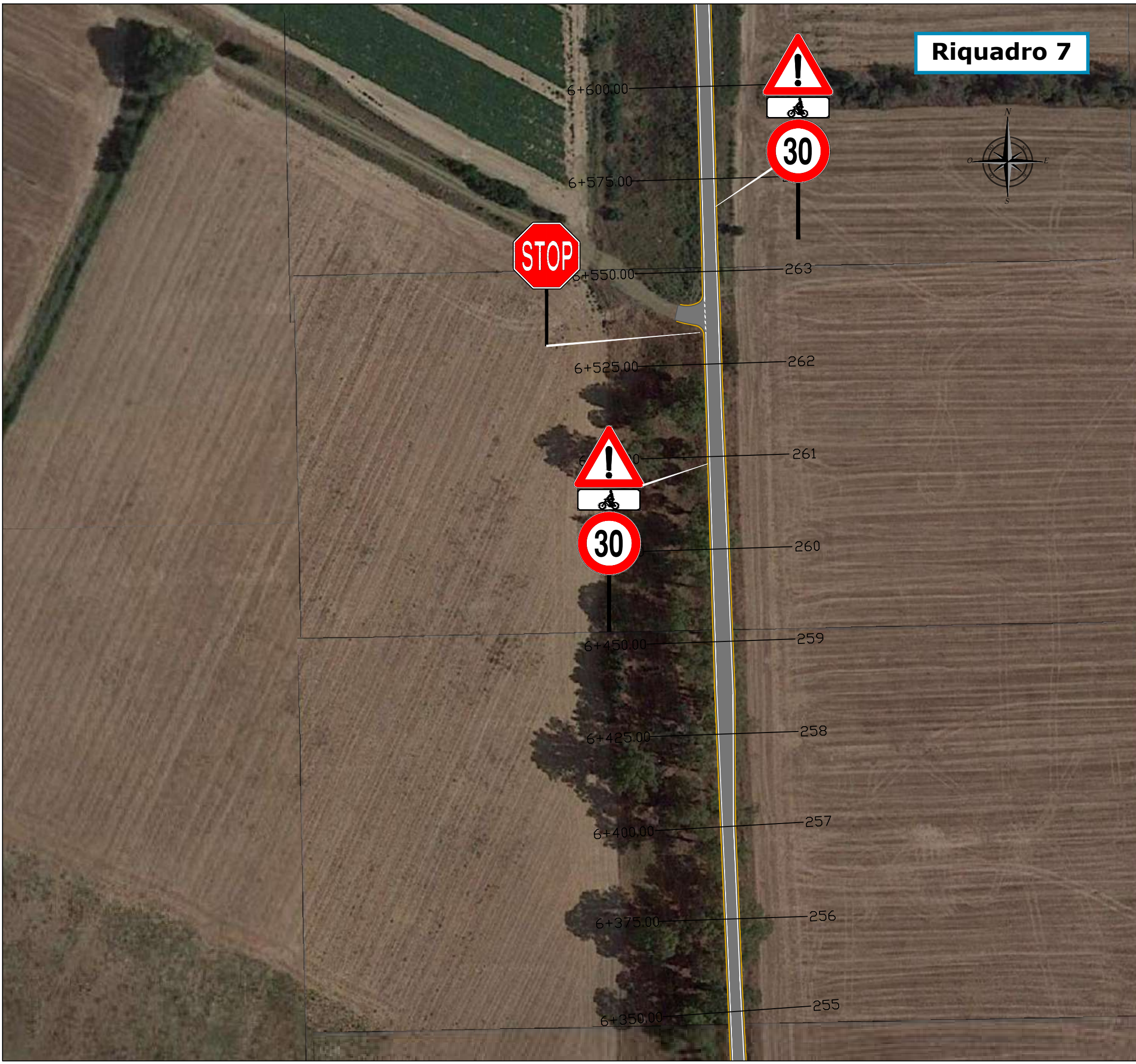
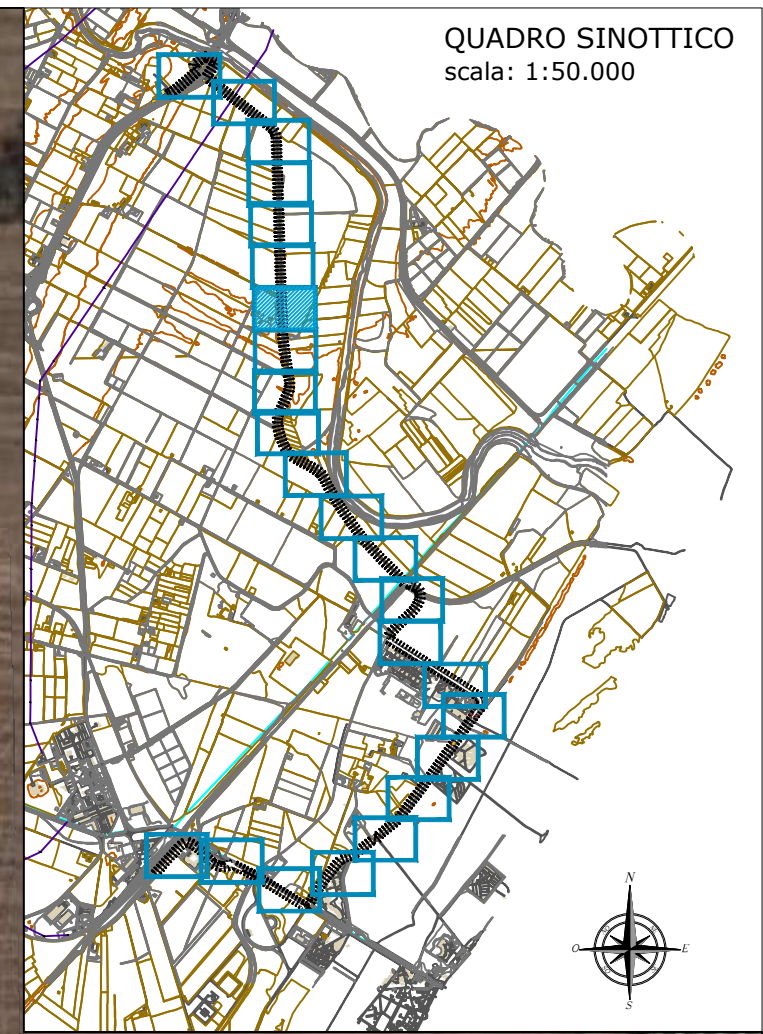
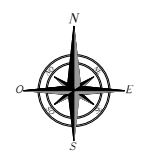


scala 1:1000



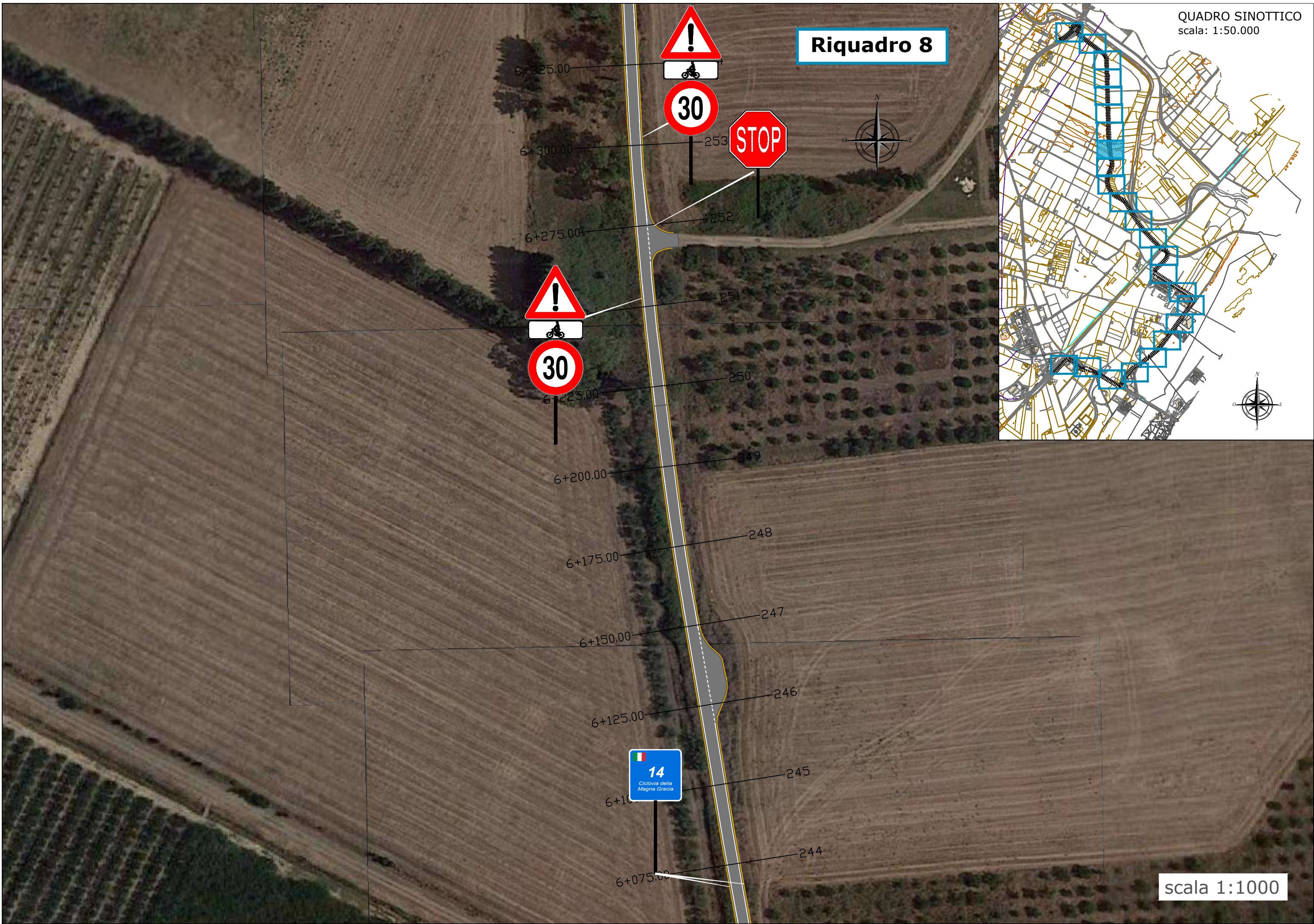
# Riquadro 7

QUADRO SINOTTICO  
scala: 1:50.000

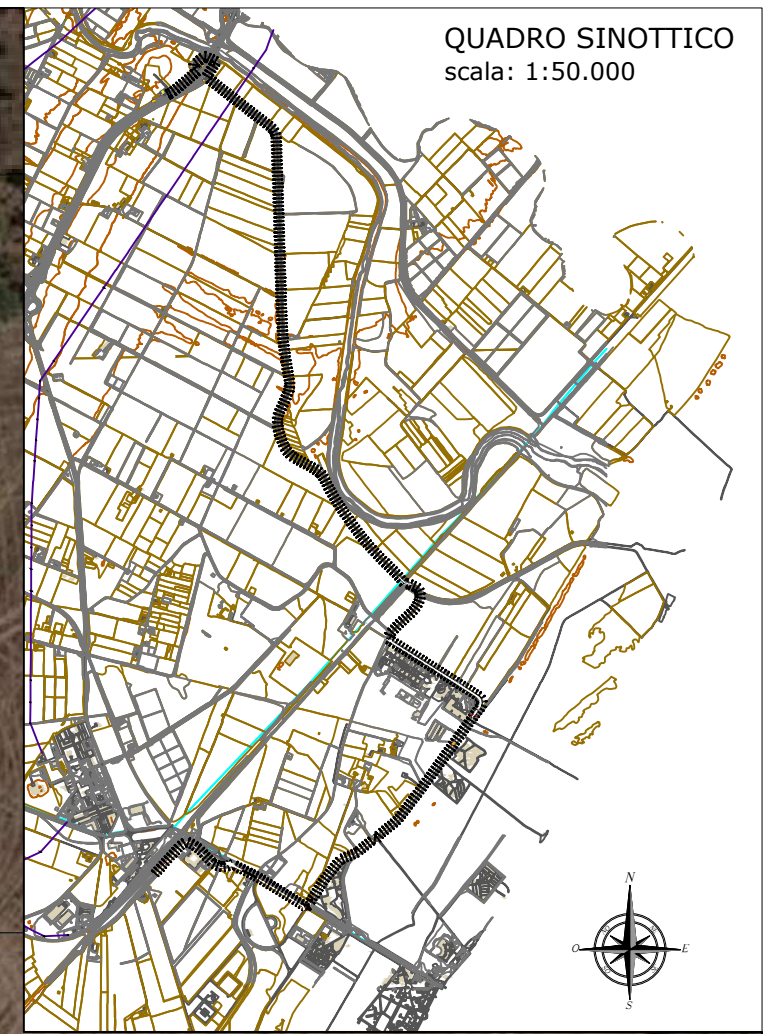


scala 1:1000

**Riquadro 8**



**Riquadro 9**



6+050.00

6+025.00

6+000.00

5+975.00

5+950.00

5+925.00

5+900.00

5+875.00

5+850.00

5+825.00

5+800.00

5+775.00

242

241

240

239

238

237

236

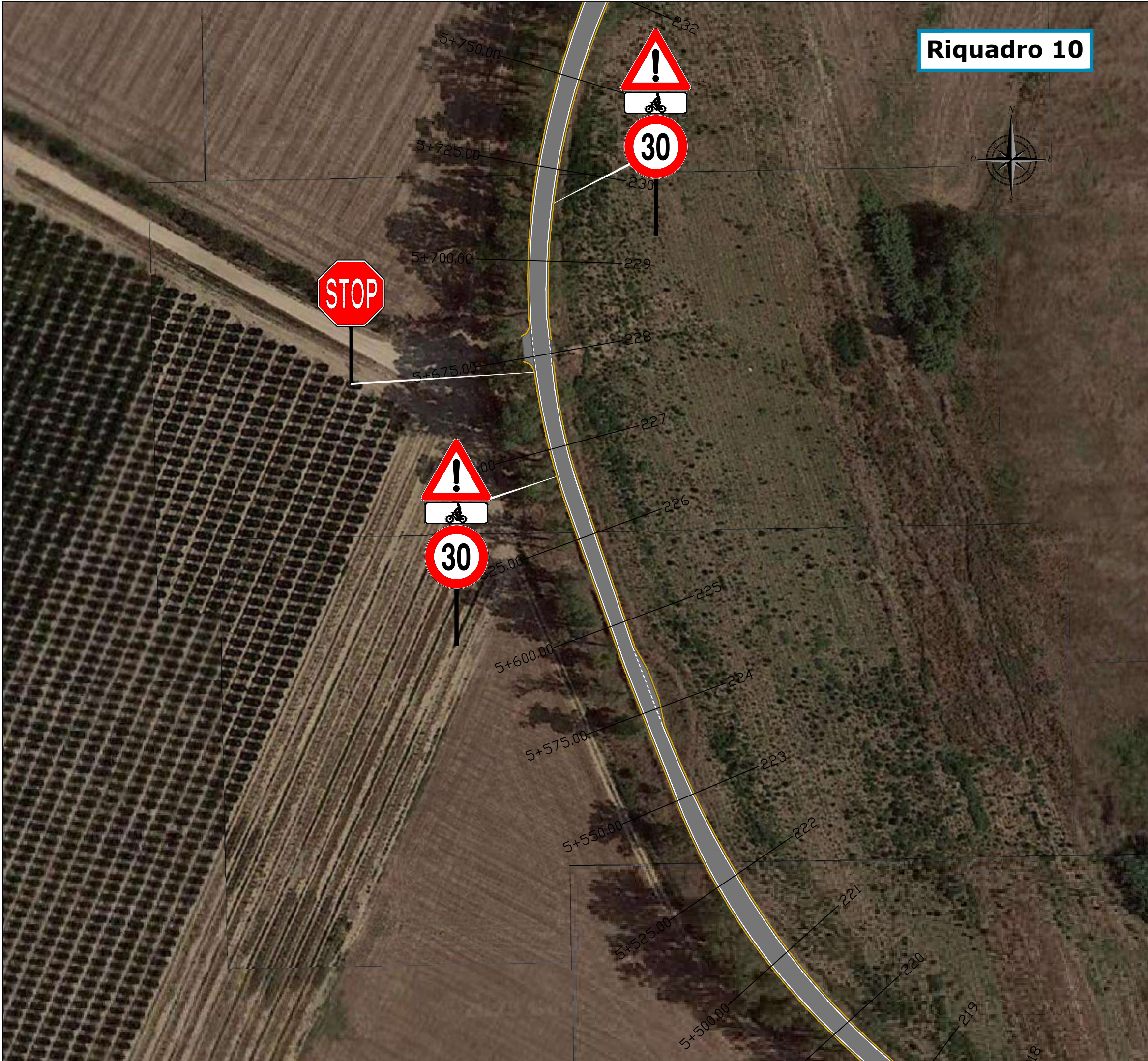
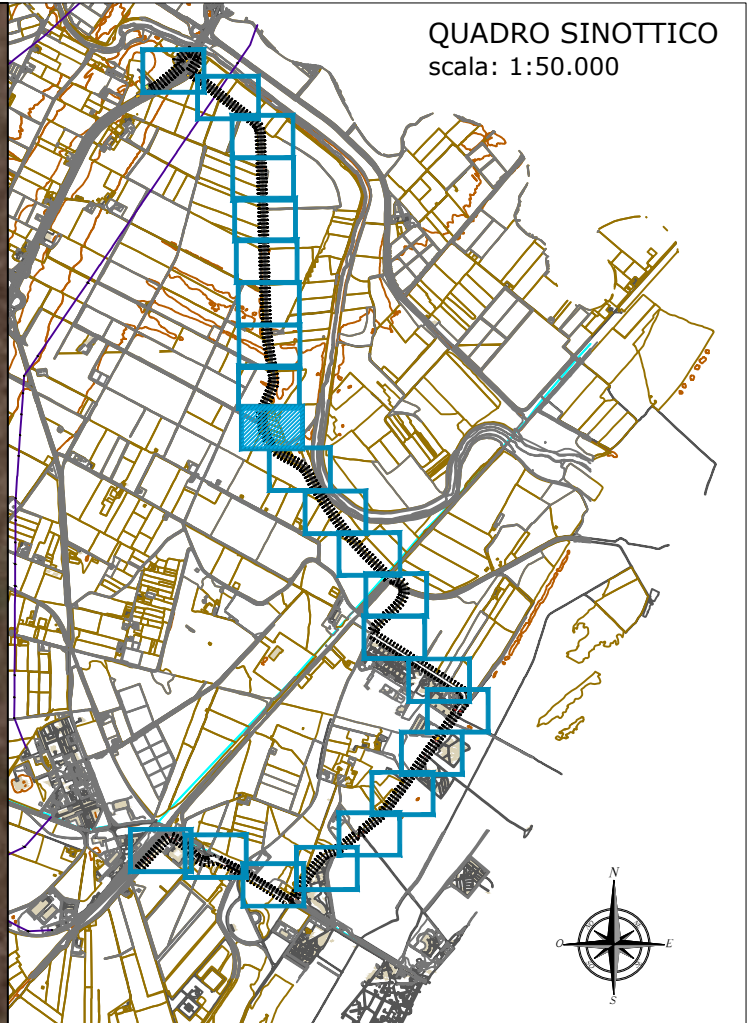
235

234

233

# Riquadro 10

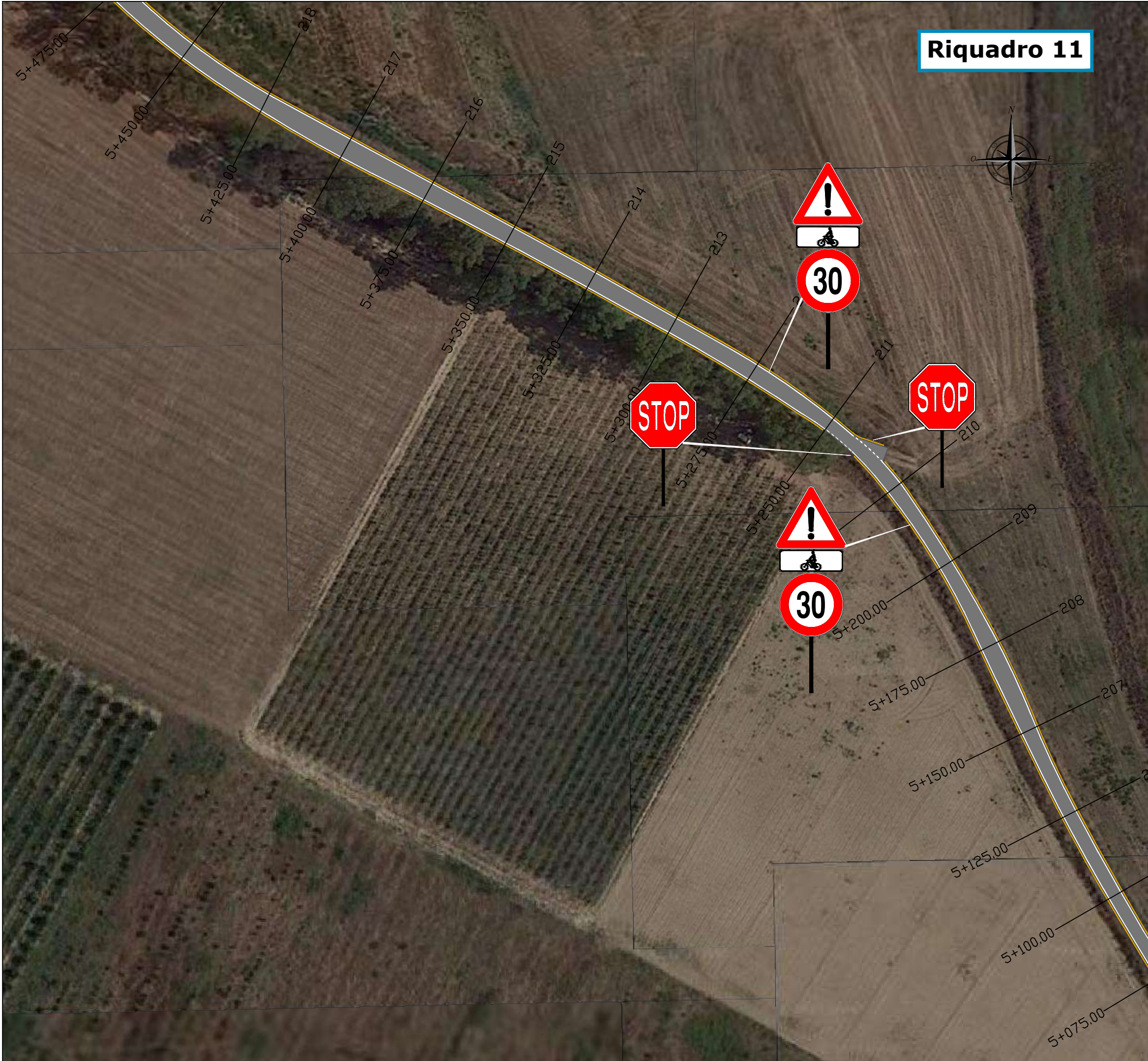
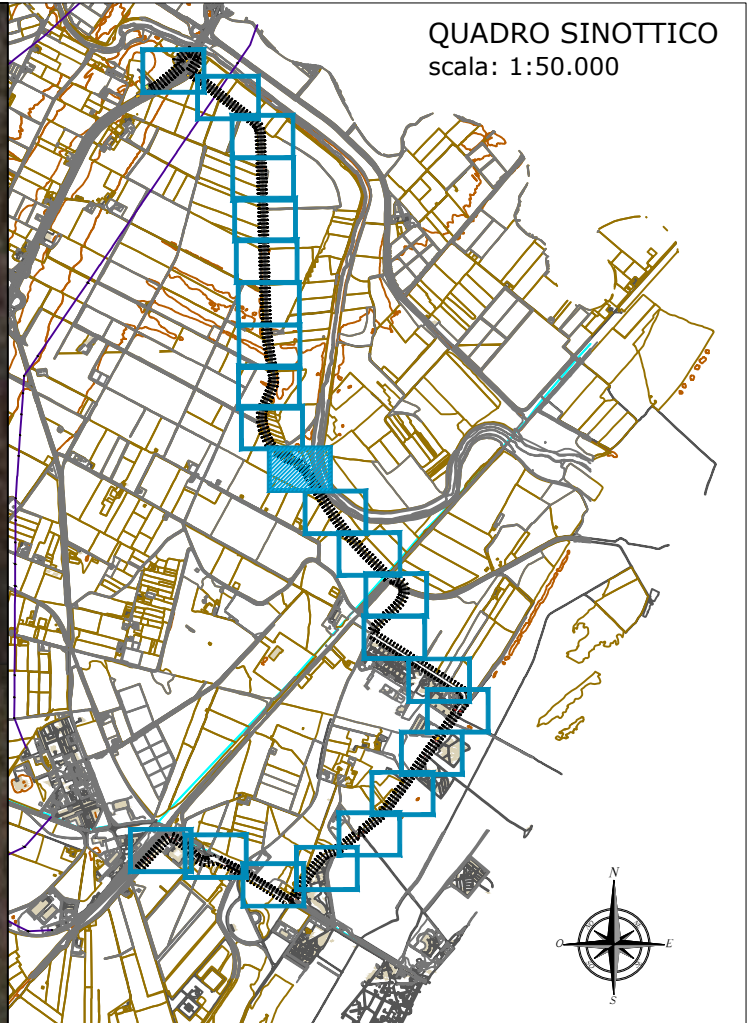
QUADRO SINOTTICO  
scala: 1:50.000



scala 1:1000

# Riquadro 11

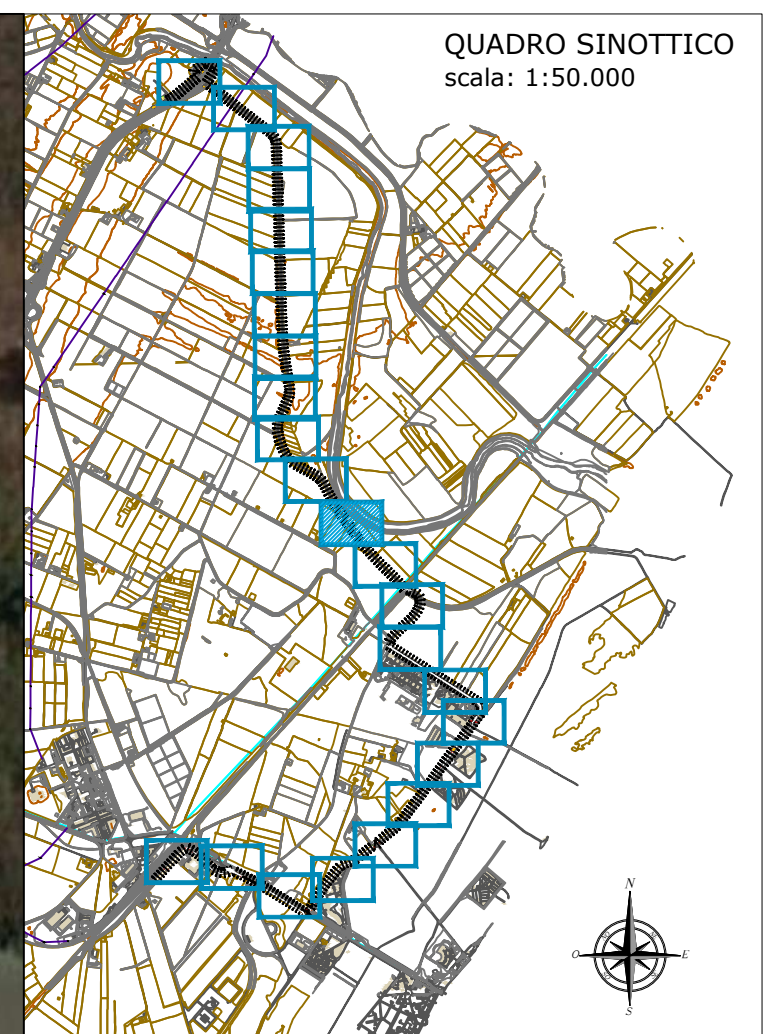
QUADRO SINOTTICO  
scala: 1:50.000



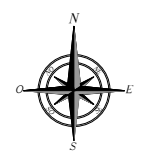
scala 1:1000



# Riquadro 12



QUADRO SINOTTICO  
scala: 1:50.000

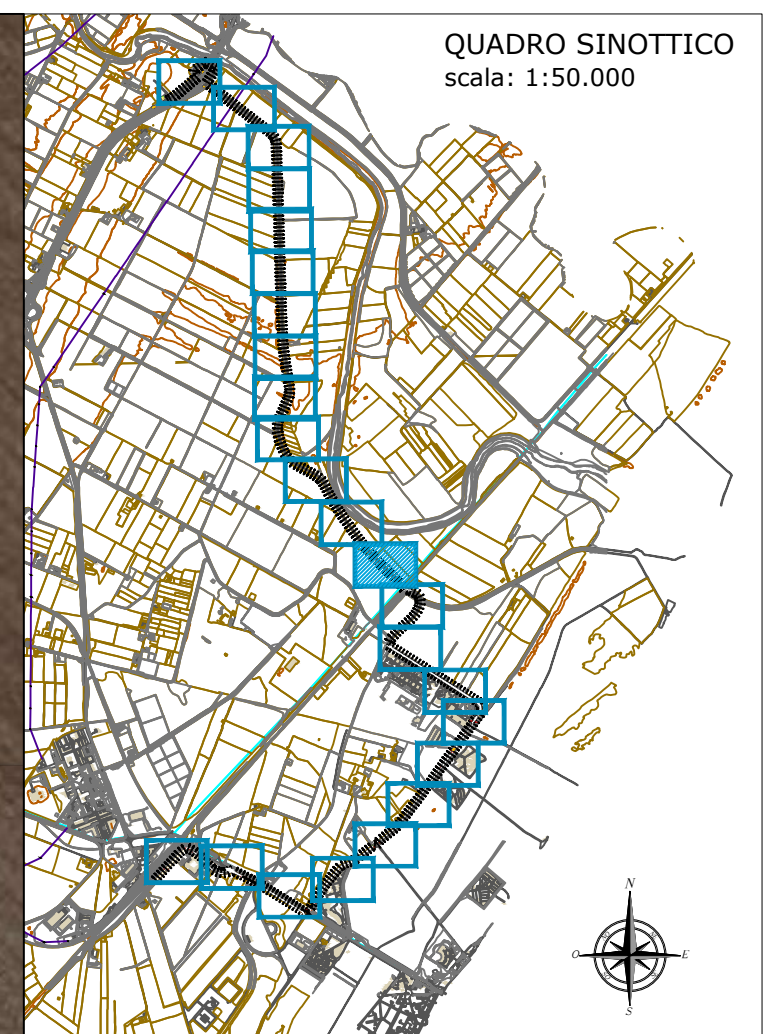


 **14**  
Ciclovia della  
Magna Grecia

scala 1:1000

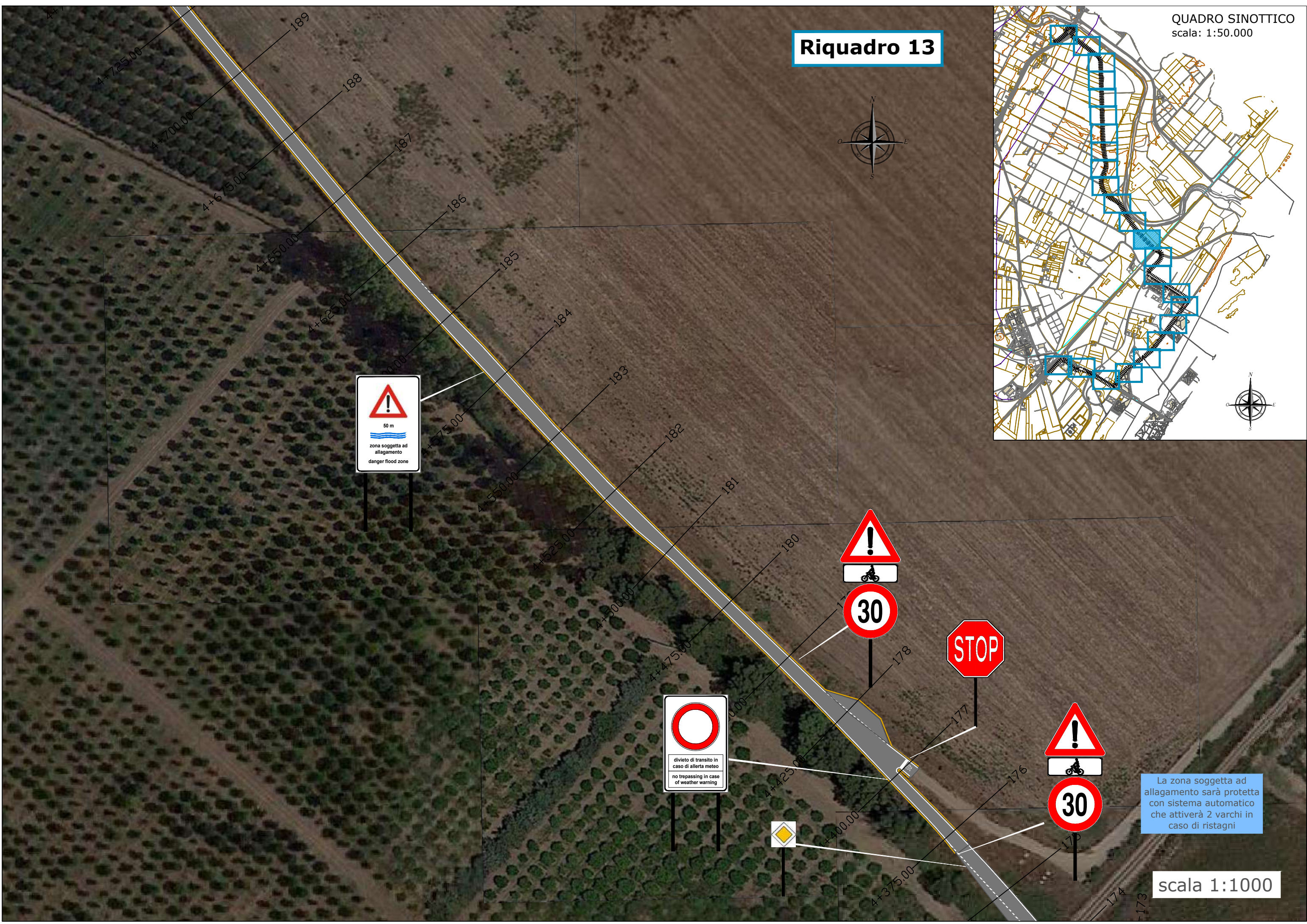
# Riquadro 13

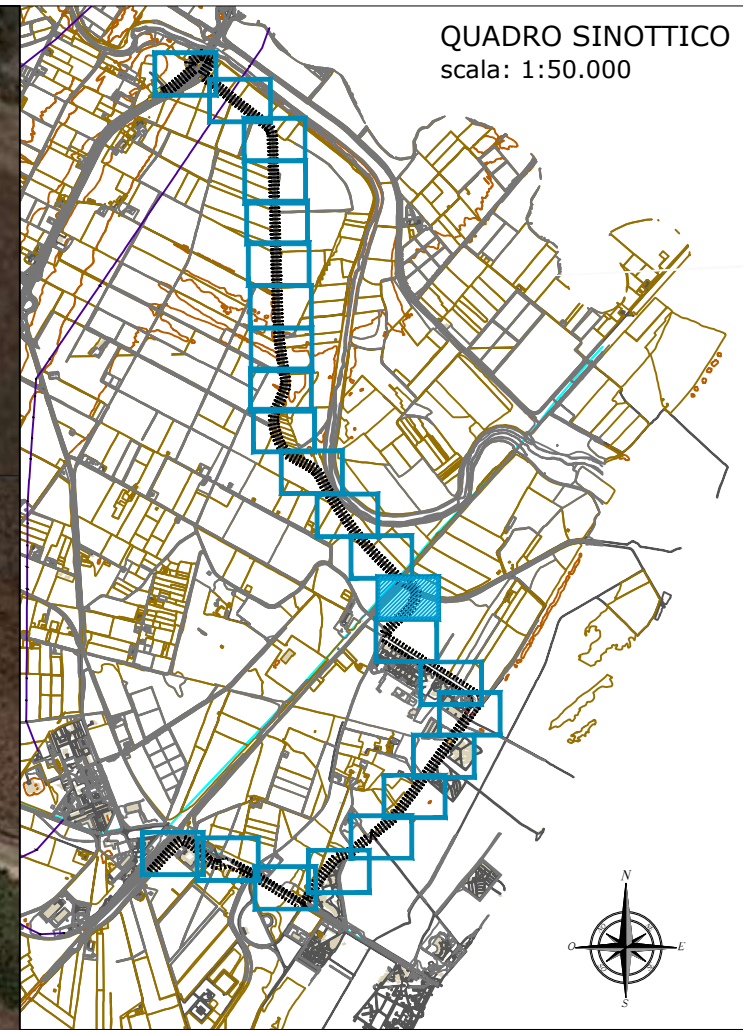
QUADRO SINOTTICO  
scala: 1:50.000



La zona soggetta ad allagamento sarà protetta con sistema automatico che attiverà 2 varchi in caso di ristagni

scala 1:1000

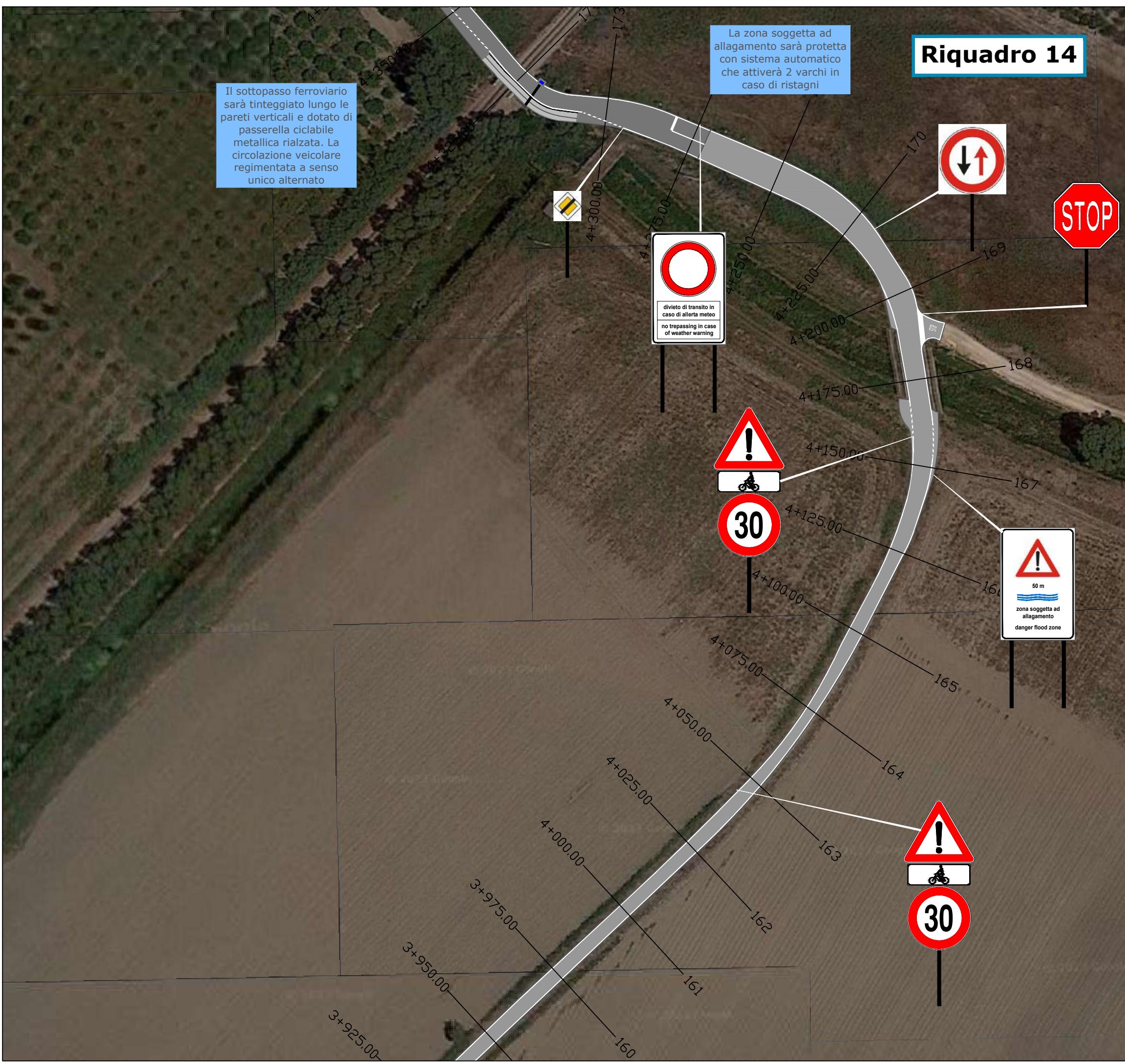




# Riquadro 14

La zona soggetta ad allagamento sarà protetta con sistema automatico che attiverà 2 varchi in caso di ristagni

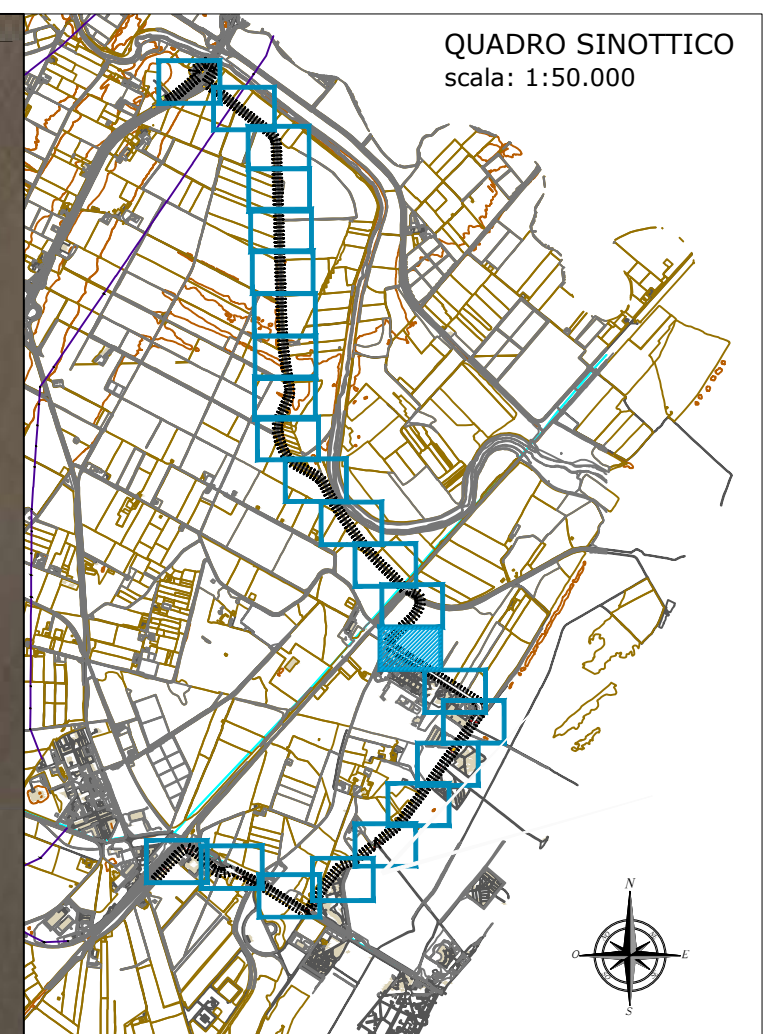
Il sottopasso ferroviario sarà tinteggiato lungo le pareti verticali e dotato di passerella ciclabile metallica rialzata. La circolazione veicolare regimentata a senso unico alternato





# Riquadro 15

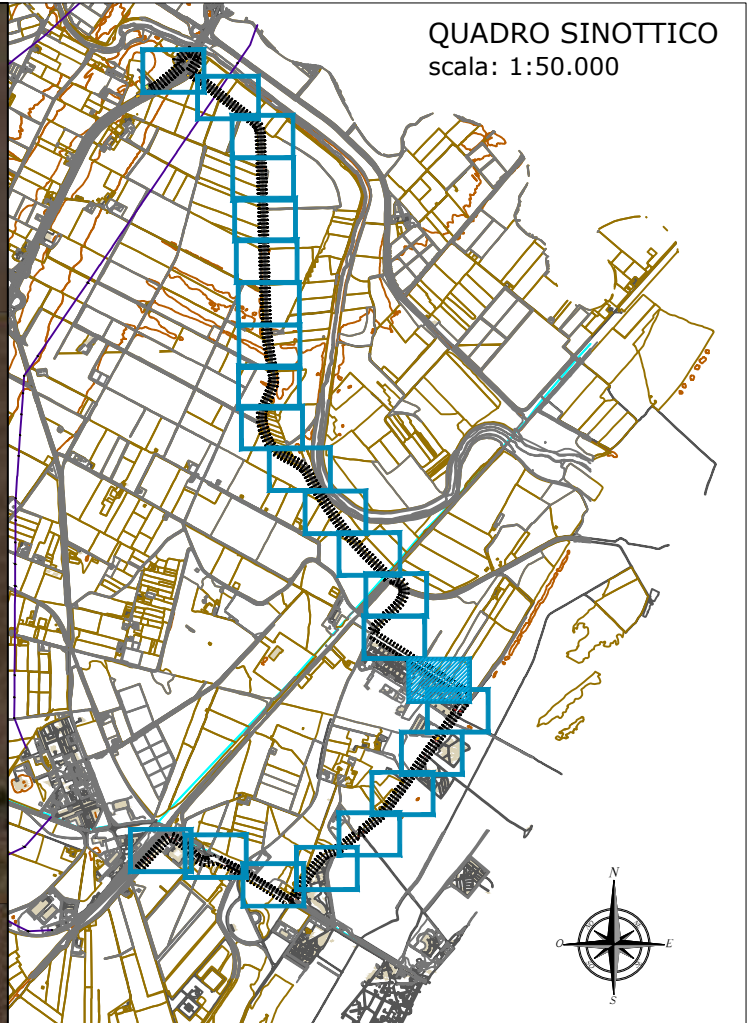
QUADRO SINOTTICO  
scala: 1:50.000



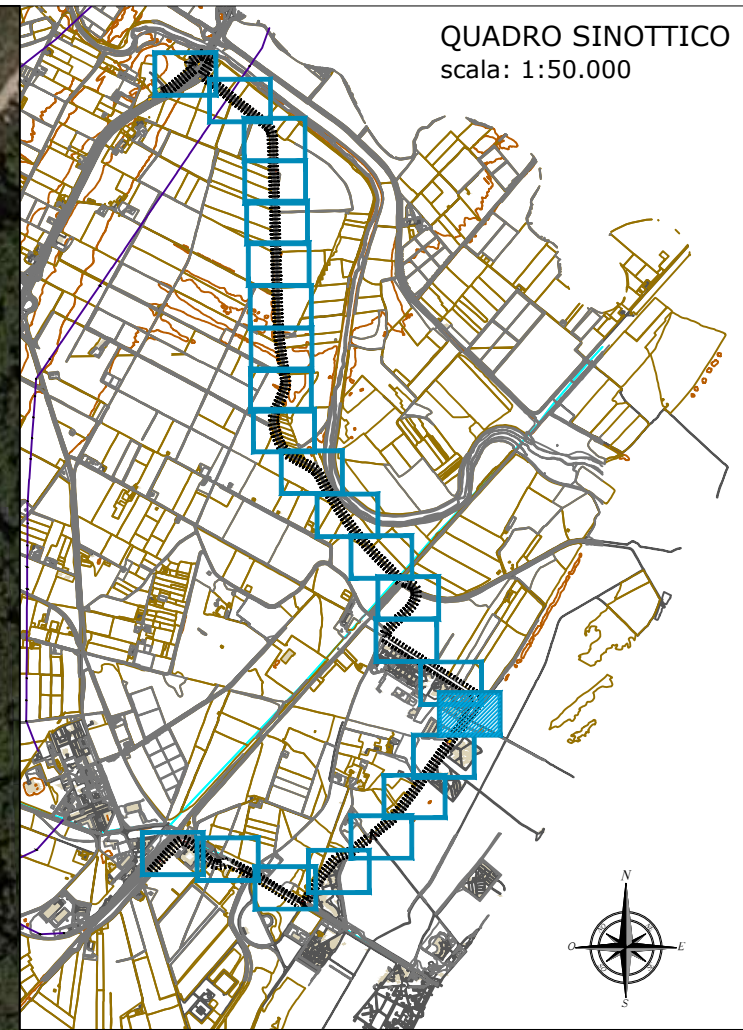
scala 1:1000

# Riquadro 16

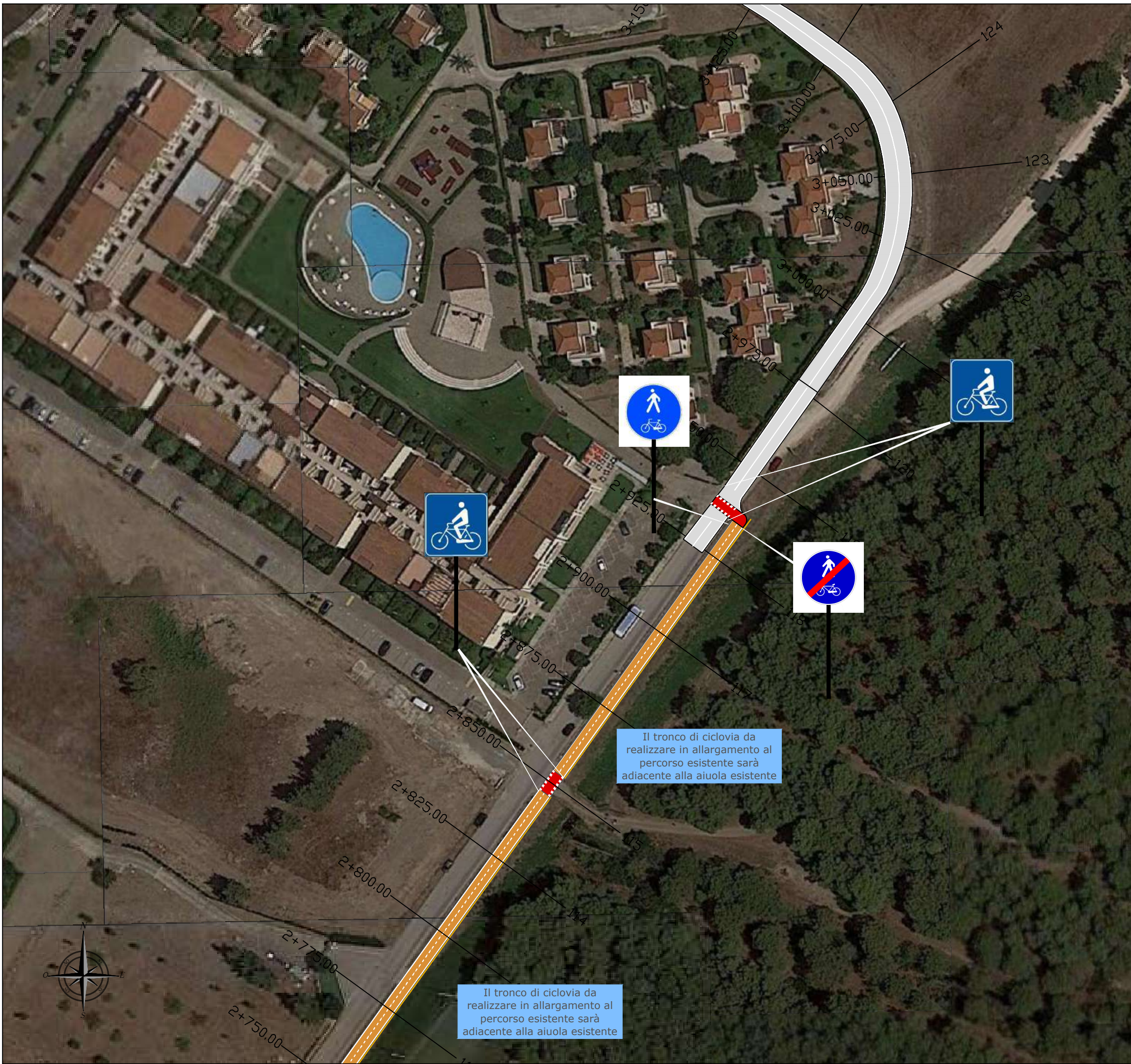
QUADRO SINOTTICO  
scala: 1:50.000



scala 1:1000



**Riquadro 17**



Il tronco di ciclovia da realizzare in allargamento al percorso esistente sarà adiacente alla aiuola esistente

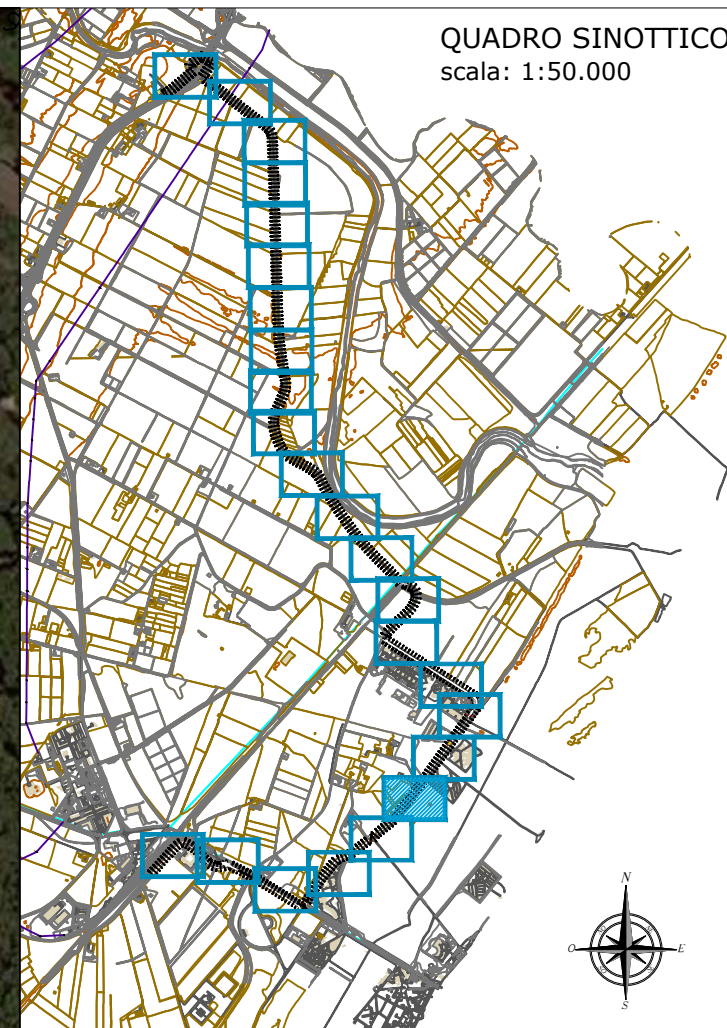
Il tronco di ciclovia da realizzare in allargamento al percorso esistente sarà adiacente alla aiuola esistente



**Riquadro 18**



QUADRO SINOTTICO  
scala: 1:50.000

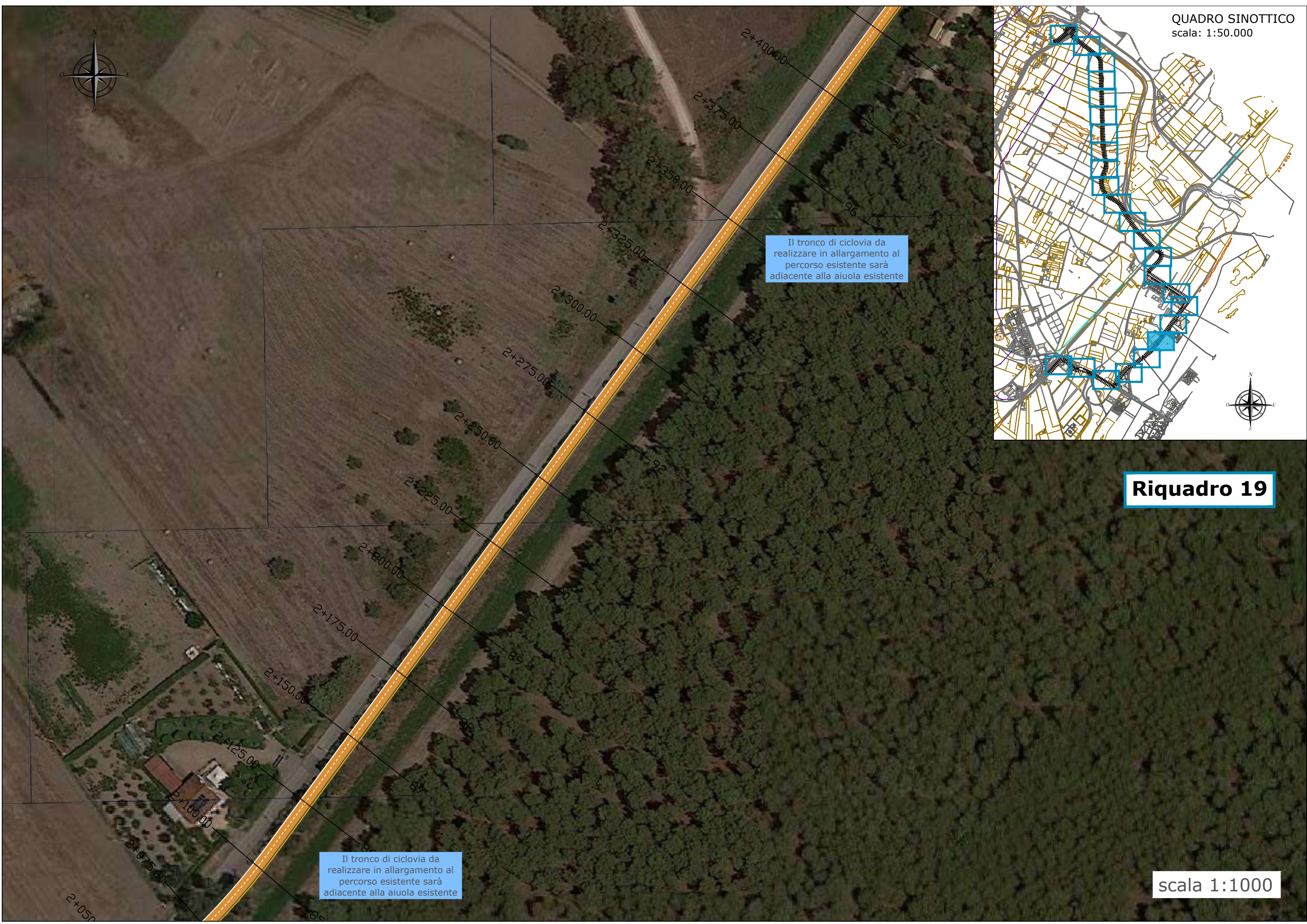


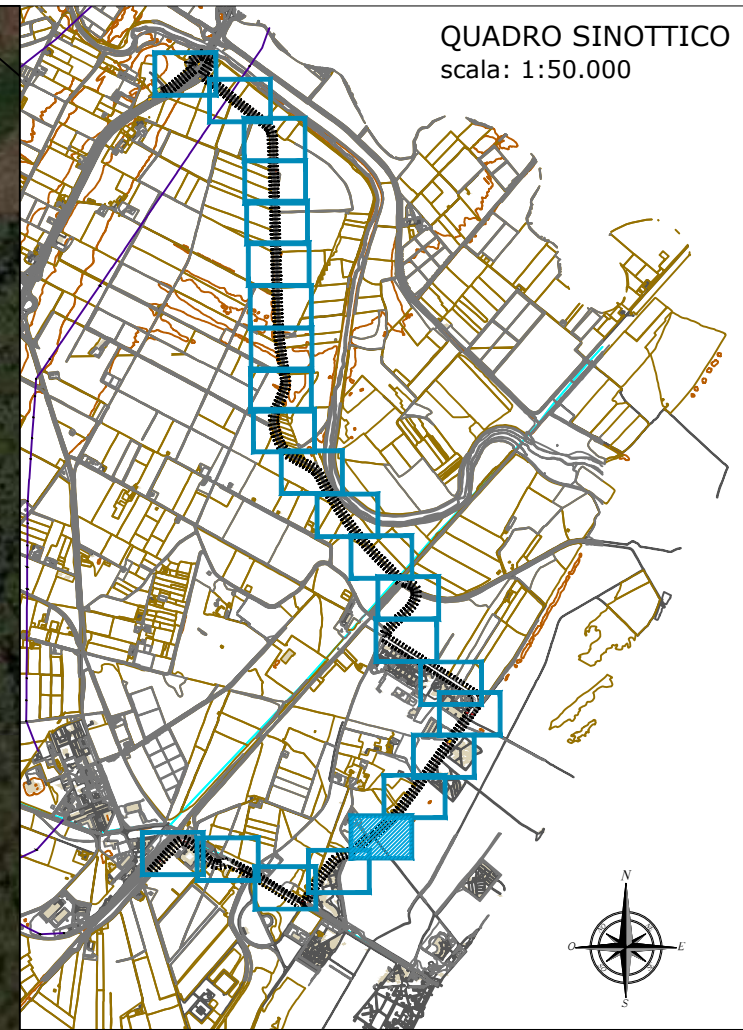
Il tronco di ciclovia da realizzare in allargamento al percorso esistente sarà adiacente alla aiuola esistente

### Riquadro 19

Il tronco di ciclovia da realizzare in allargamento al percorso esistente sarà adiacente alla aiuola esistente

scala 1:1000





**Riquadro 20**



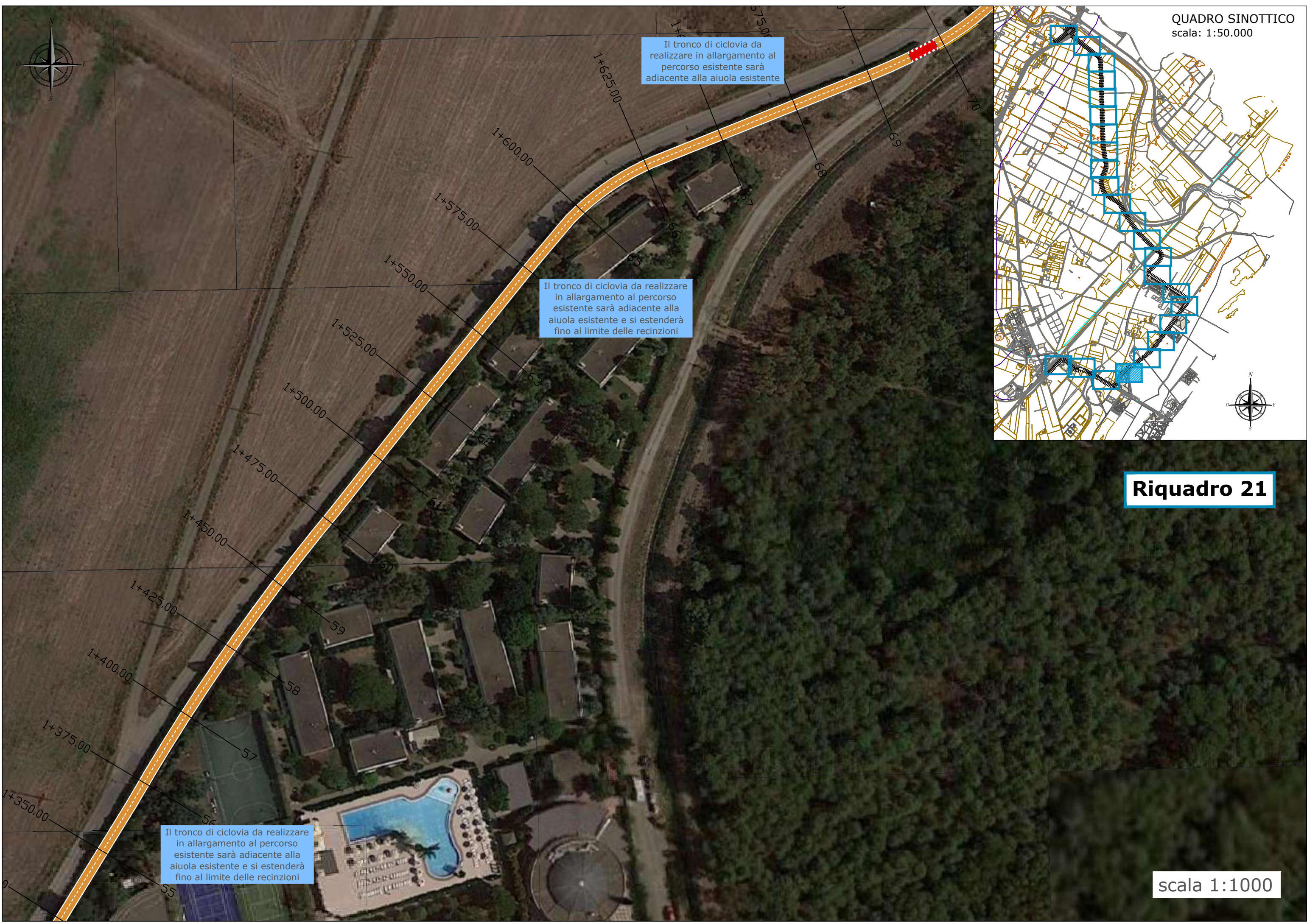
La rotatoria esistente sarà ripavimentata e reinverdita nell'isola centrale

Il tronco di ciclovìa da realizzare in allargamento al percorso esistente sarà adiacente alla aiuola esistente

Aree in basolato (330 mq) dotate di borchie in Corten (n.40) e 2 portabiciclette

Il tronco di ciclovìa da realizzare in allargamento preserverà il fabbricato esistente

14  
Ciclovìa della Magna Grecia

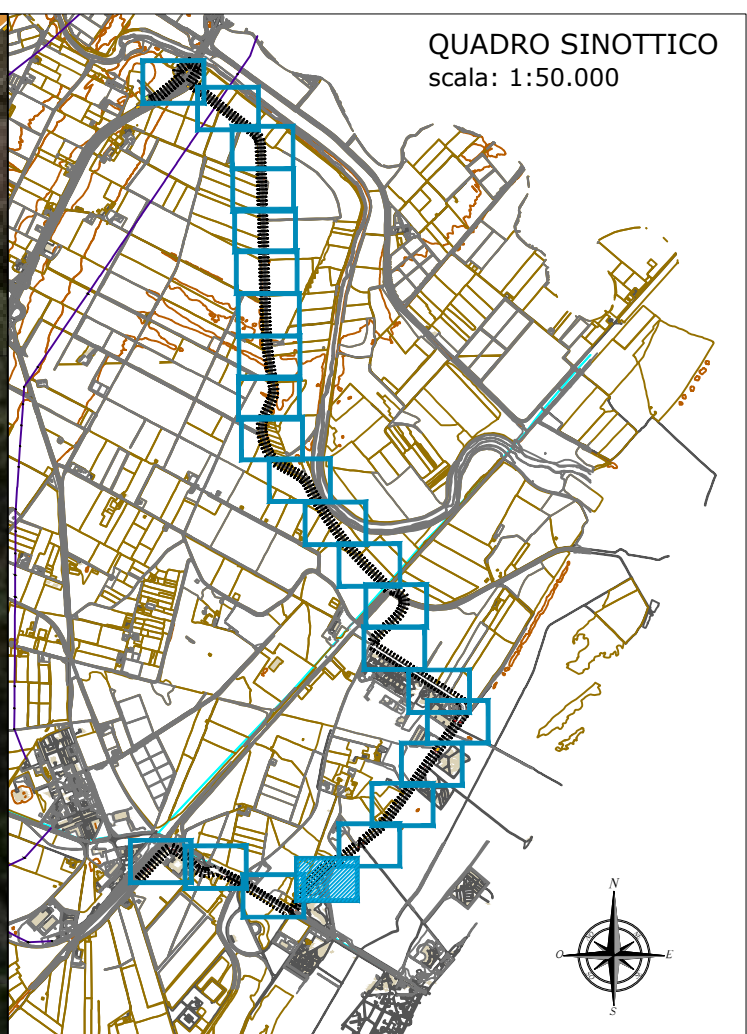


Il tronco di ciclovia da realizzare in allargamento al percorso esistente sarà adiacente alla aiuola esistente

Il tronco di ciclovia da realizzare in allargamento al percorso esistente sarà adiacente alla aiuola esistente e si estenderà fino al limite delle recinzioni

Il tronco di ciclovia da realizzare in allargamento al percorso esistente sarà adiacente alla aiuola esistente e si estenderà fino al limite delle recinzioni

QUADRO SINOTTICO  
scala: 1:50.000



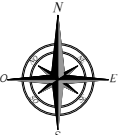
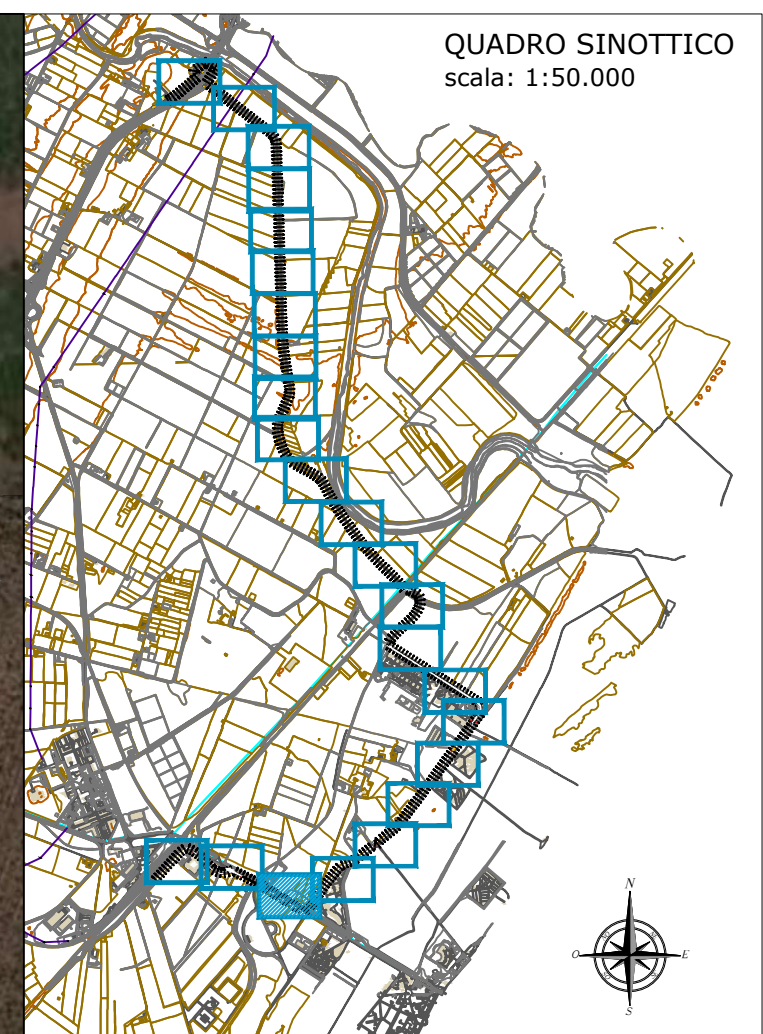
**Riquadro 21**

scala 1:1000

# Riquadro 22



Il tronco di ciclovia da realizzare in allargamento al percorso esistente sarà adiacente alla aiuola esistente e si estenderà fino al limite delle recinzioni

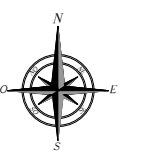
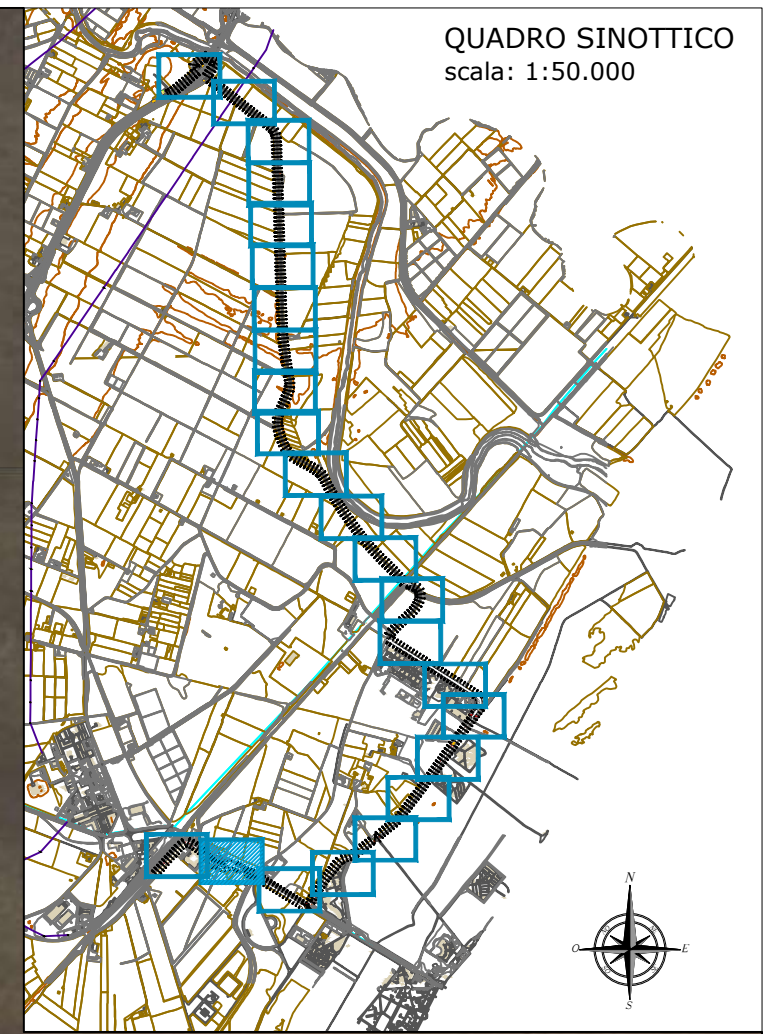


La rotatoria potrà essere attraversata a piedi dai ciclisti per prescrizione della Provincia di Matera a seguito di Conferenza di Servizi



# Riquadro 23

QUADRO SINOTTICO  
scala: 1:50.000



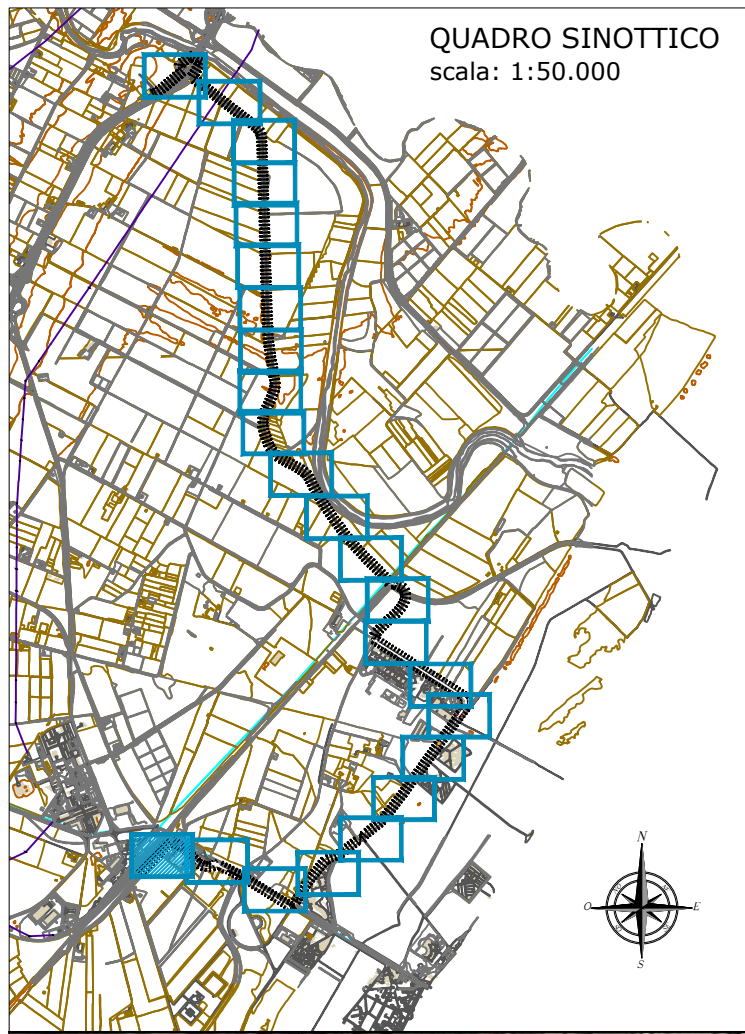
La S.P. Bernalda-Metaponto è una strada a singola carreggiata. Il DM2006 non prevede corsie di immissione per strade a singola carreggiata. Per tale motivazione la rampa di immissione sarà regimentata con STOP e sarà possibile prolungare l'attuale percorso ciclopedonale sulla S.P.

Gli allargamenti del percorso pedonale esistente avverranno in modo tale da non interessare le scarpate dei canali esistenti

Lungo la S.P. Bernalda-Metaponto (regimentata a 50 km/h) la barriera metallica che separa il percorso ciclopedonale esistente sarà sostituita da un cordolo largo 50 cm.



scala 1:1000



**Riquadro 24**

