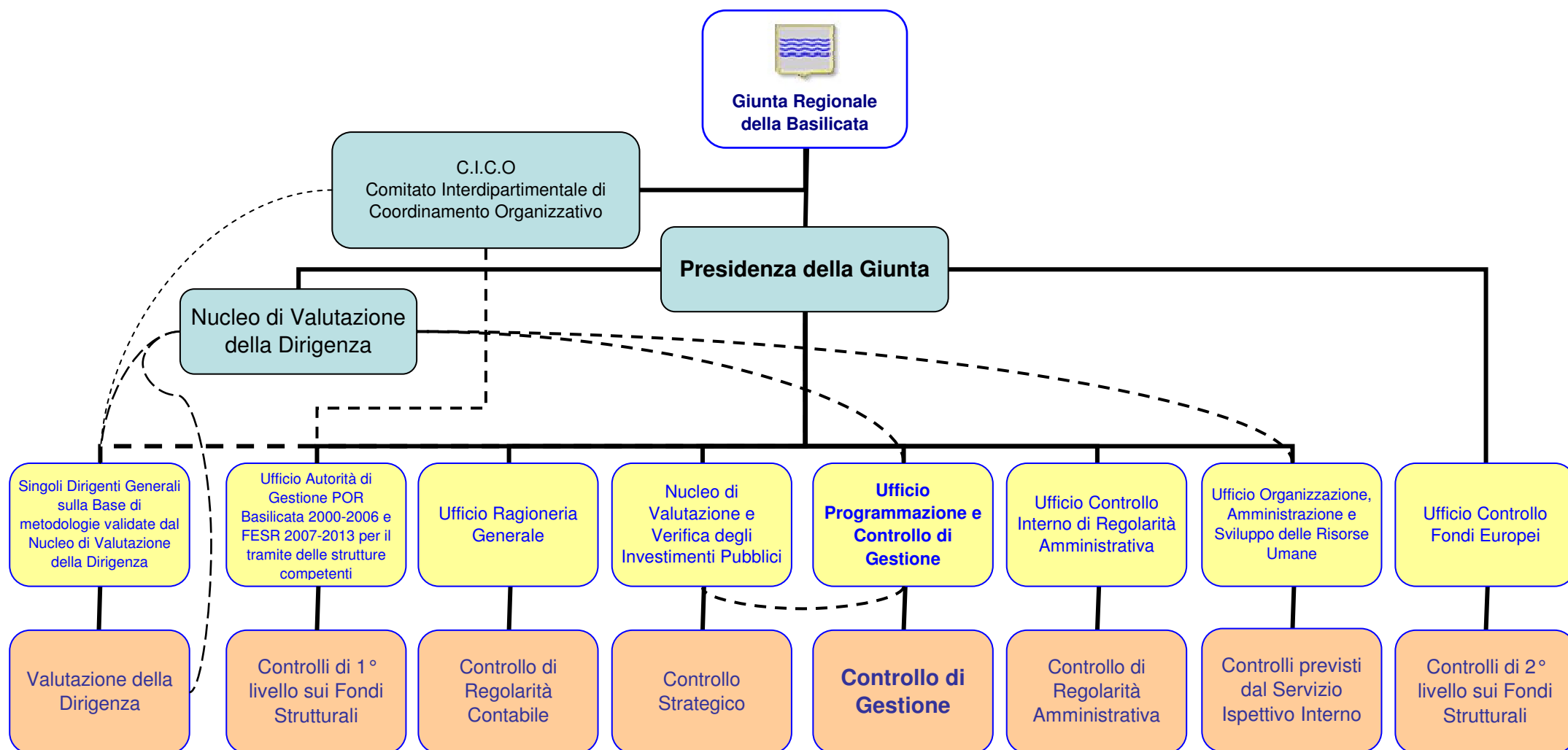


Sistema dei controlli interni della Regione Basilicata



SISTEMA CONTROLLO DI GESTIONE

Referente:

Dott. Francesco Pesce - dirigente responsabile dell'Ufficio Programmazione e Controllo di Gestione

Via Vincenzo Verrastro, 4 - 85100 POTENZA

Tel. (0971) 668323

Fax. (0971) 668336

[email: francesco.pesce@regione.basilicata.it](mailto:francesco.pesce@regione.basilicata.it)

cdg@regione.basilicata.it

STRUTTURA COMPETENTE E COLLOCAZIONE ORGANIZZATIVA

Ufficio del Dipartimento Presidenza della Giunta

UNITA' DI PERSONALE E ORGANIZZAZIONE INTERNA

12 unità: (di cui 1 dirigente)

+ 4 unità esterne

si occupano del controllo di gestione 4 unità

ATTIVITA'

- Monitoraggio a livello di perseguimento obiettivi in relazione a definiti indicatori; analisi costi degli obiettivi ed attività amministrative utilizzate; monitoraggio della gestione finanziaria

PRODOTTI

- Bilancio di Direzione
- Reports di Monitoraggio Trimestrali
- Assestamento e variazioni al Bilancio di Direzione
- Rapporto di Gestione

FUTURI SVILUPPI

- consolidare il controllo di gestione interno attraverso un sistema informatico integrato di gestione dei dati (inclusi quelli dei costi di gestione, dei costi del personale e dei dati finanziari) in fase di ulteriore implementazione

SISTEMA DI VALUTAZIONE DELLA DIRIGENZA

NUCLEO DI VALUTAZIONE

E' previsto un Nucleo di Valutazione della Dirigenza autonomo per la Giunta
Insediato

COLLOCAZIONE

Il *Nucleo di Valutazione* della Dirigenza è alle dirette dipendenze della Presidenza della Giunta

COMPOSIZIONE

3 componenti esterni

METODOLOGIA

Validazione ex ante ed ex post delle metodologie di graduazione e di valutazione sulla base dei quali i singoli Dirigenti generali vengono valutati e valutano a loro volta i propri Dirigenti

PARAMETRI

- Capacità manageriali (innovazione procedurale ed organizzativa, miglioramento della comunicazione e della qualità della programmazione, funzionalità dei sistemi di controllo e valutazione)
- Risultati conseguiti

SISTEMA DI VALUTAZIONE DEI DIPENDENTI

PREVISTO E IN APPLICAZIONE

Si

VALUTATORI

Dirigenti e Comitato di direzione

METODOLOGIA

Valutazione prestazioni e comportamenti

- valutazione annuale da parte dei Dirigenti
- attribuzione di un punteggio correlato a parametri definiti ai fini del trattamento accessorio

PARAMETRI

- attitudine
- partecipazione
- rispetto dei tempi
- professionalità