

INSTALLAZIONE E UTILIZZO DI QGIS (visualizzazione e categorizzazione di FILES SHAPE)

<https://qgis.org/it/site/forusers/alldownloads.html>

Windows



Per l'installazione su Windows andare sulla pagina [Scarica QGIS](#).

Per i nuovi utenti è consigliabile l'installazione standalone.

Per gli utenti più avanzati QGIS è possibile utilizzare il pacchetto OSGeo4W, che rende possibile l'installazione di diverse versioni in parallelo.

Il repository OSGeo4W contiene un sacco di software da progetti di OSGeo. QGIS e tutte le sue

Si apre la finestra in basso , selezionare il tipo di file a seconda della versione di Windows (64 bit o 32 bit)

OSGeo4W Network Installer (64 bit)

Durante l'installazione scegli **Installazione Rapida Desktop** e seleziona **QGIS** to install the *latest release*.
To get the *long term release* (that is not also the latest release) choose **Installazione avanzata** e seleziona **qgis-ltr-full**
To get the *bleeding-edge development build* choose **Installazione avanzata** e seleziona **qgis-dev-full**

Standalone installers from OSGeo4W packages

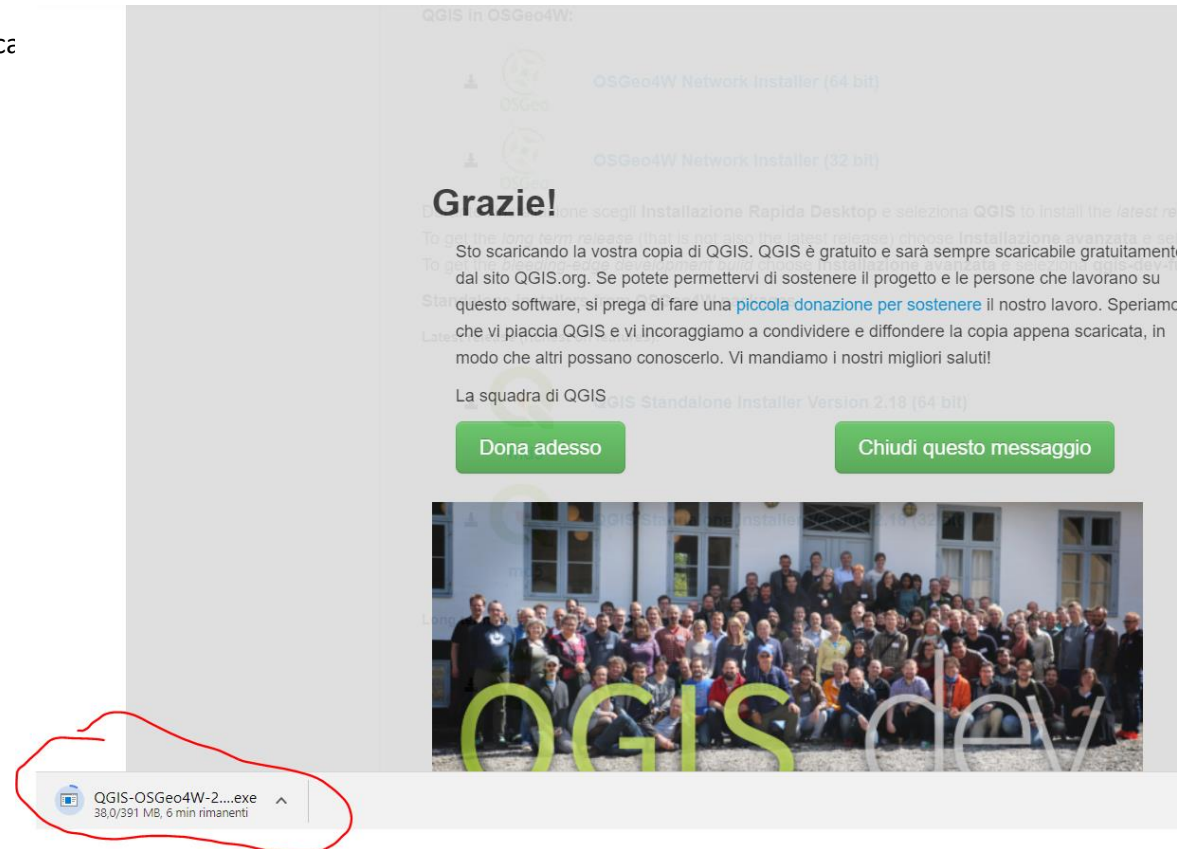
Latest release (richest on features):

-  **QGIS Standalone Installer Version 2.18 (64 bit)** 
[md5](#) 
-  **QGIS Standalone Installer Version 2.18 (32 bit)** 
[md5](#) 

Long term release repository (most stable):

INSTALLAZIONE E UTILIZZO DI QGIS (visualizzazione e categorizzazione di FILES SHAPE)

Click sull'icona corrispondente, parte il download dell'applicazione

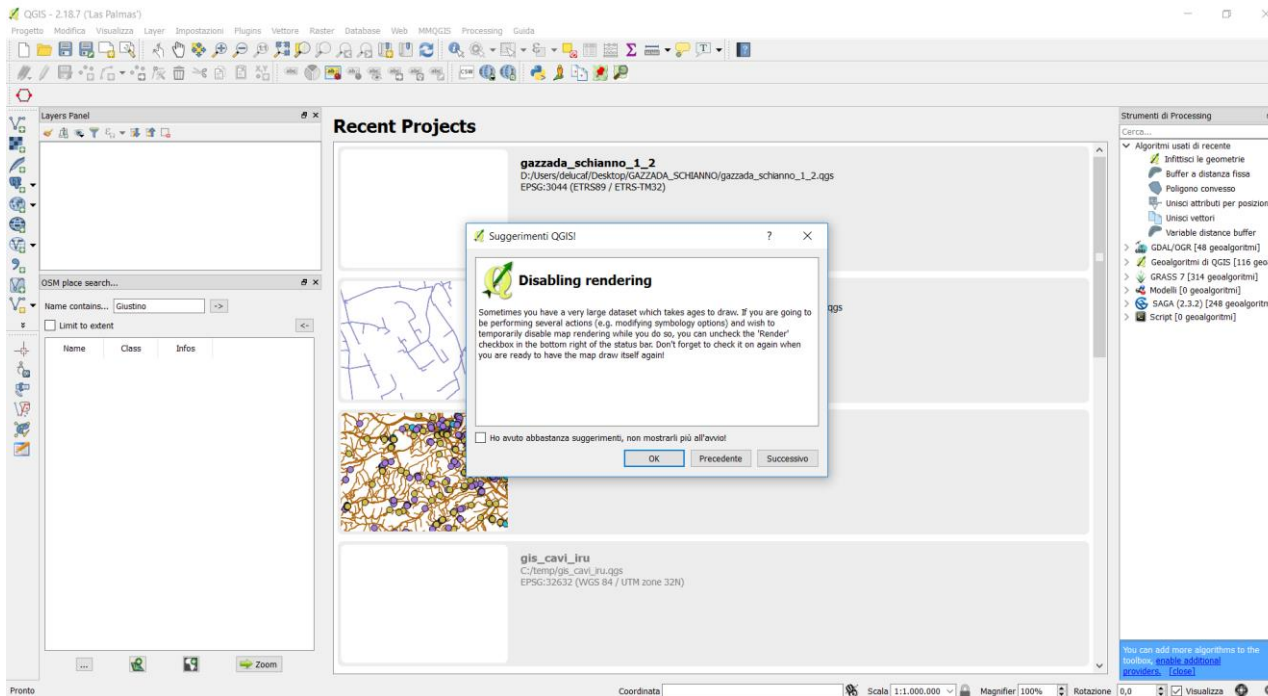
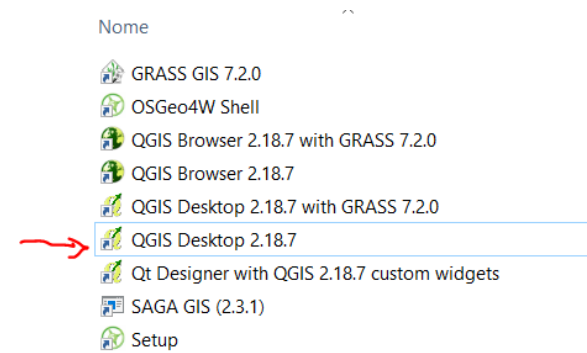


The screenshot shows the QGIS website's 'Grazie!' (Thank you!) page. At the top, there are links for 'OSGeo4W Network Installer (64 bit)' and 'OSGeo4W Network Installer (32 bit)'. The main text reads: 'Grazie! Una volta scelta l'installazione Rapida Desktop e selezionata QGIS, si installa la versione più recente di QGIS. QGIS è gratuito e sarà sempre scaricabile gratuitamente dal sito QGIS.org. Se potete permettervi di sostenere il progetto e le persone che lavorano su questo software, si prega di fare una [piccola donazione per sostenere](#) il nostro lavoro. Speriamo che vi piaccia QGIS e vi incoraggiamo a condividere e diffondere la copia appena scaricata, in modo che altri possano conoscerlo. Vi mandiamo i nostri migliori saluti!'. Below the text are two green buttons: 'Dona adesso' and 'Chiudi questo messaggio'. At the bottom, there is a photo of the QGIS team with the text 'QGIS dev' overlaid. In the foreground, a download progress bar is visible, showing the file 'QGIS-OSGeo4W-2...exe' with a size of 38,0/391 MB and 6 minutes remaining. The progress bar is circled in red.

Nella cartella di download è presente il file:
QGIS-OSGeo4W-2.18.16-1-Setup-x86_64.exe
Doppio click per far partire l'installazione.....

INSTALLAZIONE E UTILIZZO DI QGIS (visualizzazione e categorizzazione di FILES SHAPE)

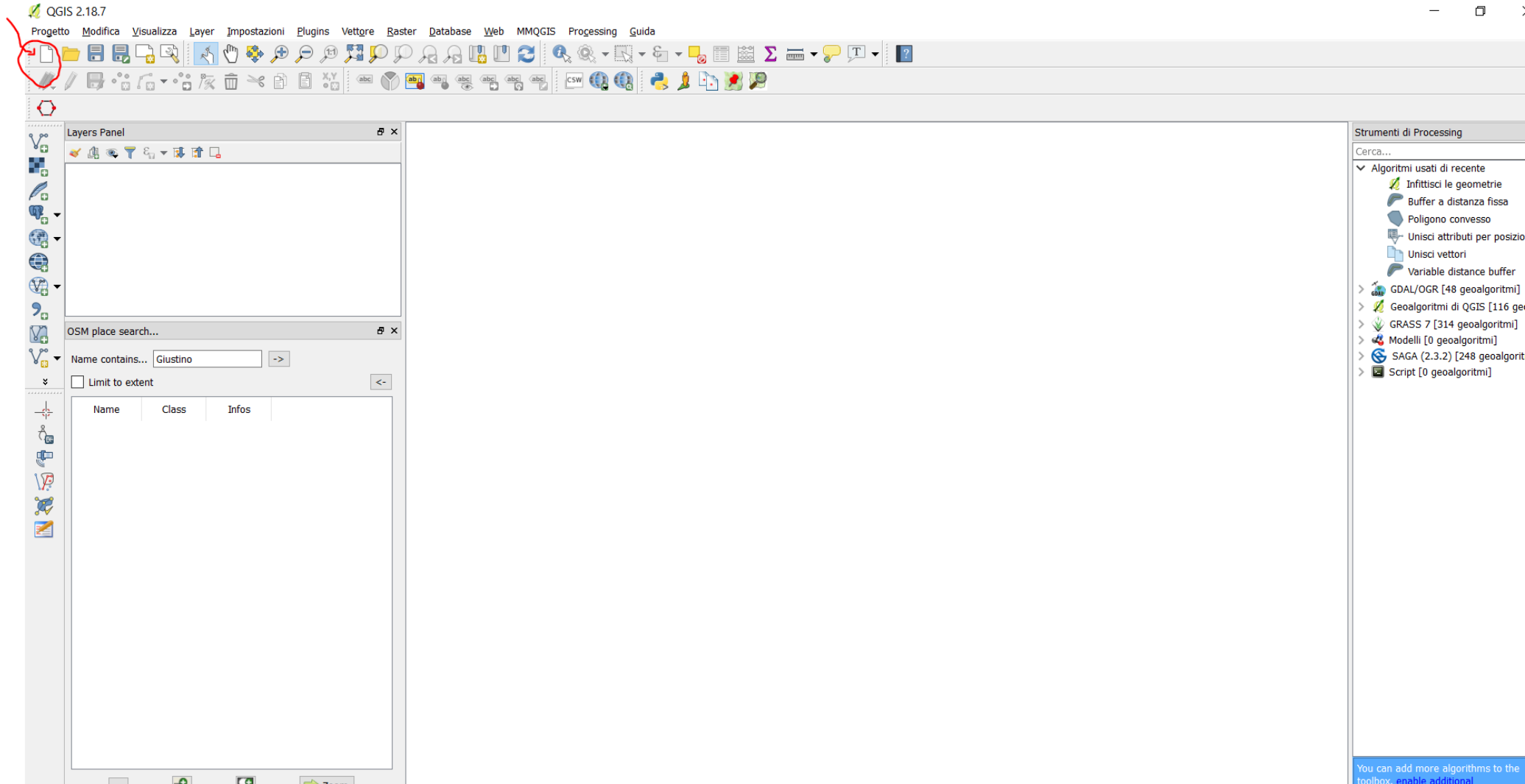
Seguire tutti gli step guidati per l'installazione.....
Lanciare il programma dall'icona:



Chiudere la finestra al centro e cliccare sulla cartella vuota in alto a sinistra, come nell'esempio in basso.

INSTALLAZIONE E UTILIZZO DI QGIS (visualizzazione e categorizzazione di FILES SHAPE)

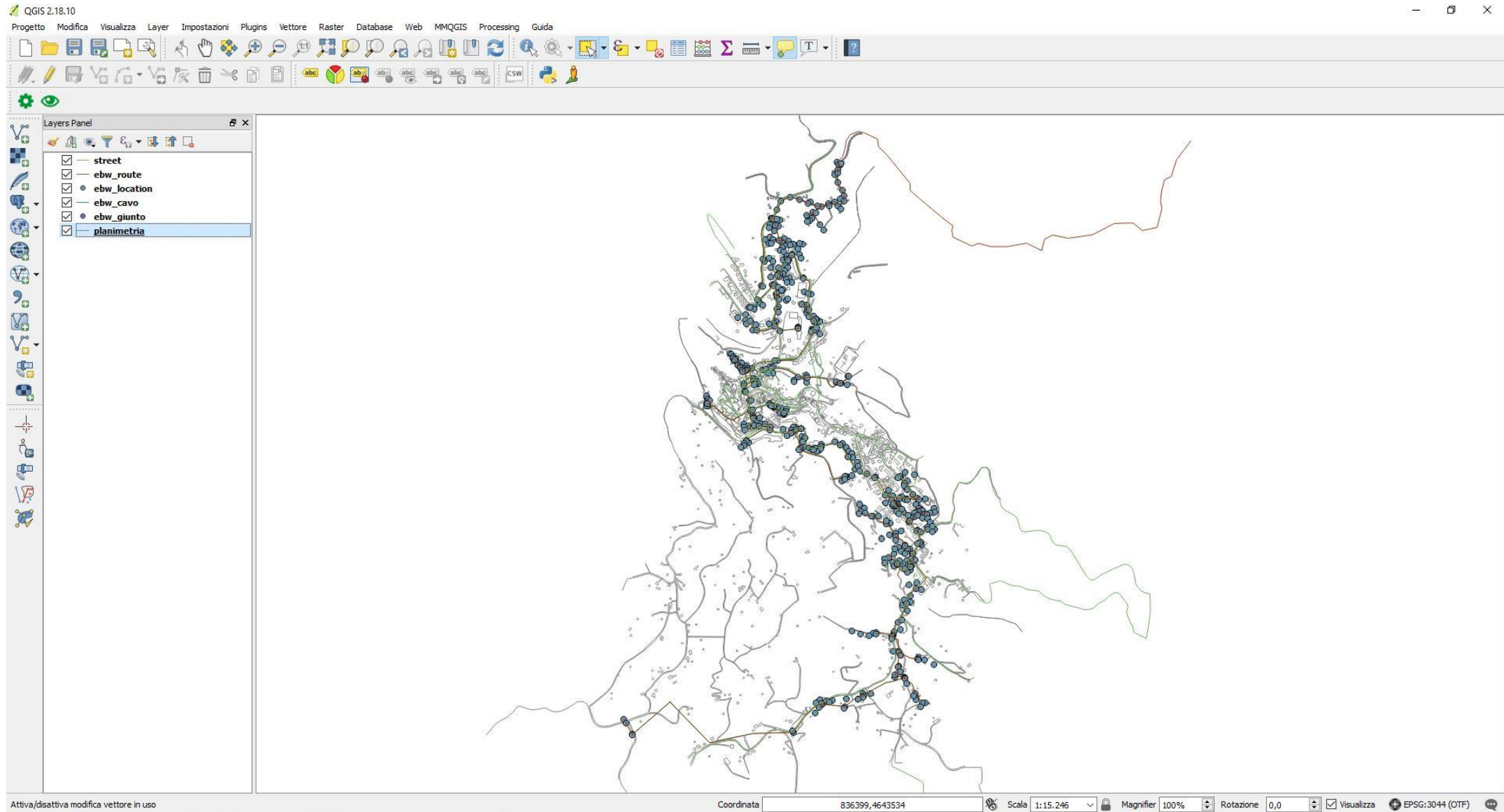
L'ambiente QGIS è pronto per essere utilizzato.



Tutti i files di shape dovranno essere raccolti in una cartella

INSTALLAZIONE E UTILIZZO DI QGIS (visualizzazione e categorizzazione di FILES SHAPE)

Si trascinano i soli files con estensione .shp dalla cartella fino al centro della finestra in bianco; nella finestra piccola a sinistra "layer Panel" saranno presenti i nomi dei files trascinati, nella finestra al centro sono presenti le geometrie degli shape.



INSTALLAZIONE E UTILIZZO DI QGIS (visualizzazione e categorizzazione di FILES SHAPE)

Fare doppio click sul layer, si apre la finestra a fianco; seguire gli step 1, 2, 3, 4, 5, 6.

The screenshot shows the QGIS 2.18.10 interface. The 'Layers Panel' on the left lists several layers, with 'ebw_route' selected and marked with a red '1'. The 'Proprietà vettore - ebw_route | Stile' dialog box is open, showing the 'Categorizzato' tab. The 'Colonna' dropdown is set to 'abc TIPO' (marked with a red '4'). The legend table below shows the following categories:

Simbolo	Valore	Legenda
<input checked="" type="checkbox"/>	Adduzione	Adduzione
<input checked="" type="checkbox"/>	Minitrincea	Minitrincea
<input checked="" type="checkbox"/>	Rete Aerea	Rete Aerea
<input checked="" type="checkbox"/>	Rete Altri Aerea	Rete Altri Aerea
<input checked="" type="checkbox"/>	Rete Altri Interrata	Rete Altri Interrata
<input checked="" type="checkbox"/>	Rete ED Aerea	Rete ED Aerea
<input checked="" type="checkbox"/>	Trincea	Trincea
<input checked="" type="checkbox"/>	Trincea Sterrato	Trincea Sterrato

The 'Classifica' button is marked with a red '5'. The 'OK' button is marked with a red '6'. The status bar at the bottom shows the coordinate '832095,4641404', scale '1:15.246', and projection 'EPSG:3044 (OTF)'.

INSTALLAZIONE E UTILIZZO DI QGIS (visualizzazione delle etichette di FILES SHAPE)

Fare doppio click sul layer, si apre la finestra a fianco; seguire gli step 1, 2, 3, 4, 5.

QGIS 2.18.10

Progetto Modifica Visualizza Layer Impostazioni Plugins Vettore Raster Database Web MMQGIS Processing Guida

Layers Panel

- street
- ebw_route
- Adduzione
- Minitrincea
- Rete Aerea
- Rete Altri Aerea
- Rete Altri Interrata
- Rete ED Aerea
- Trincea
- Trincea Sterrato
- ebw_location
- ebw_cavo
- ebw_giunto
- planimetria

Proprietà vettore - ebw_route | Etichette

Mostra le etichette per questo vettore

Etichetta con abc TIPO

Testo/Contorno campione

Lorem Ipsum

Testo

Carattere MS Shell Dlg 2

Stile Normal

Dimensione 8,2500

Punti

Colore

Trasparenza 0 %

Tipo maiuscolo Nessun cambiamento

Spaziatura lettera 0,0000

parola 0,0000

Modalità fusione Normale

Apply label text substitutes

OK Cancel Apply Help

Attiva/disattiva modifica vettore in uso

Coordinata 832095,4641404

Scala 1:15.246

Magnifier 100%

Rotazione 0,0

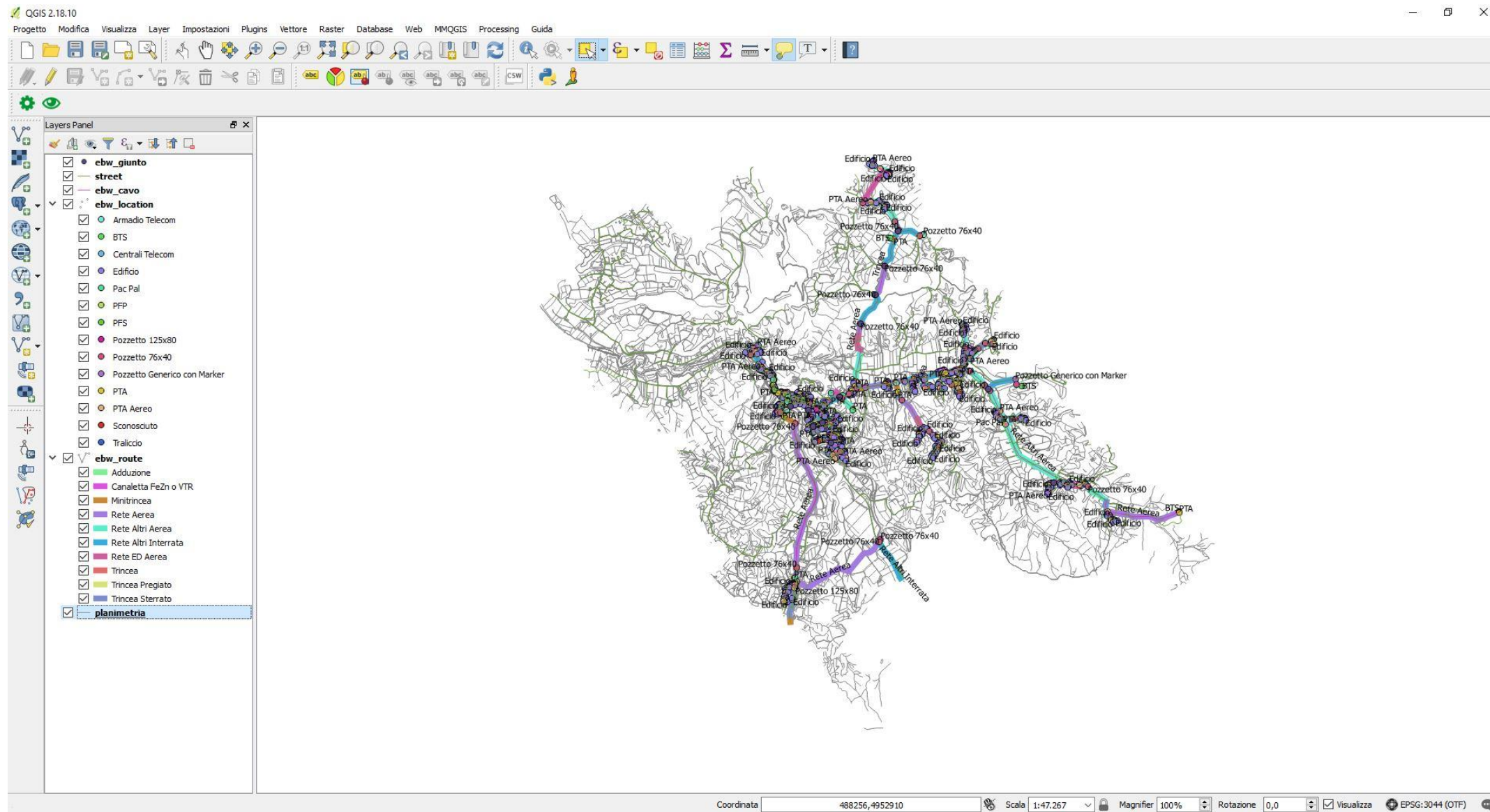
Visualizza

EPSG:3044 (OTF)

INSTALLAZIONE E UTILIZZO DI QGIS (visualizzazione, categorizzazione e inserimento etichette di FILES SHAPE)

Lo shape delle route risulta categorizzato attraverso il campo "tipo" dettagliando il tipo di infrastruttura utilizzata nel progetto. Sono state anche inserite le etichette in modo tale Stesso discorso per lo shape delle location da caratterizzare attraverso il campo "tipo".

Di seguito la vista per categoria degli shape delle route (infrastrutture), degli shape dei punti (location), insieme alla planimetria del comune, lo shape del cavo e lo shape delle street (le vie cittadine).



INSTALLAZIONE E UTILIZZO DI QGIS (visualizzazione stato finale di FILES SHAPE)

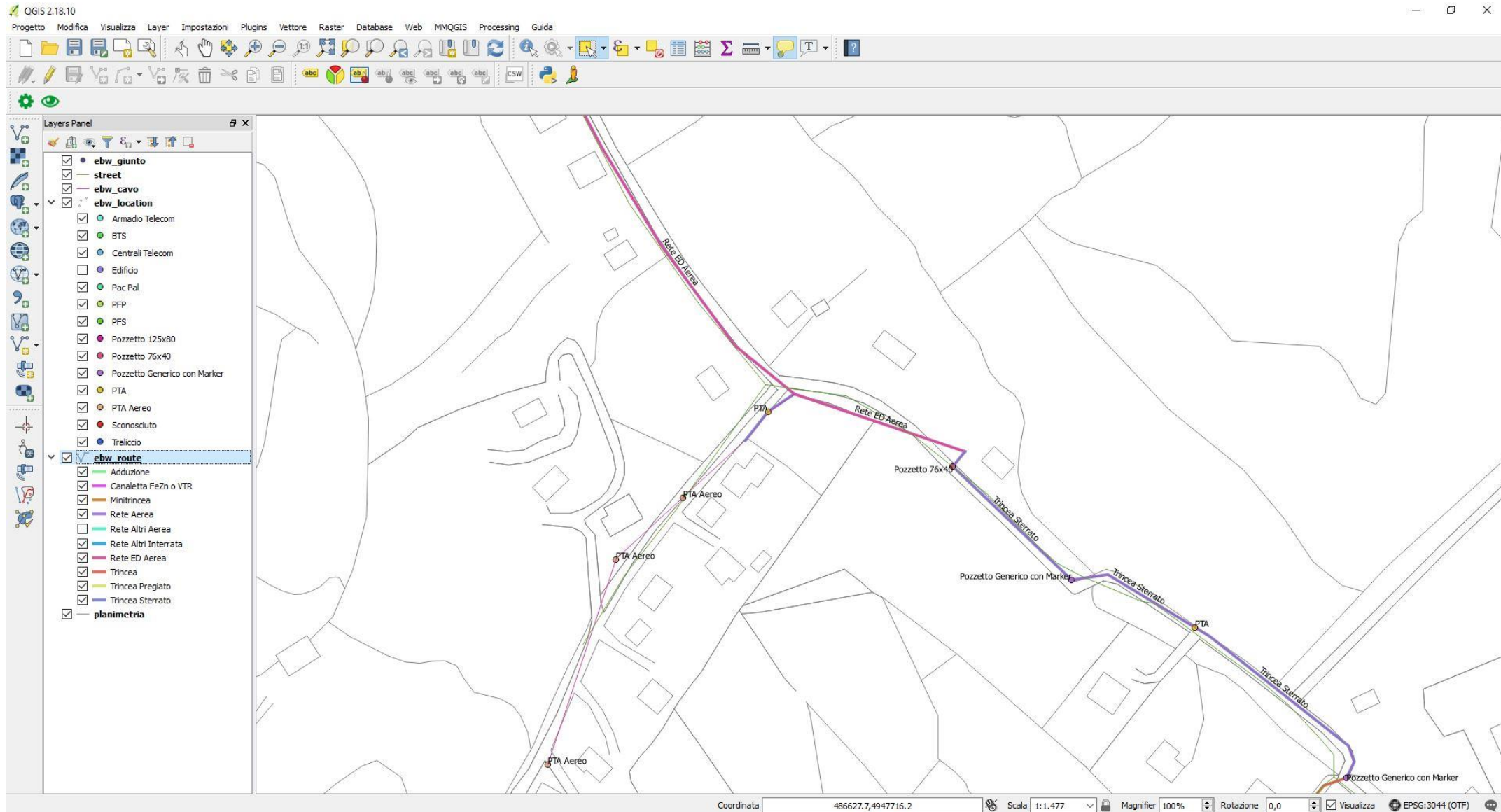
In questo modo ho lo sviluppo della rete (route) e degli elementi di rete (location) con l'etichetta di cos'è senza doverla cercare sul layer panel.

In rosso sono cerchiato le locations, mentre in verde chiaro le route.



INSTALLAZIONE E UTILIZZO DI QGIS (visualizzazione e categorizzazione di FILES SHAPE)v

Su QGIS è anche possibile accendere e spegnere sottolayer dello stesso layer, così come mostrato in figura



Per ulteriore utilizzo di QGIS si rimanda al sito ufficiale <https://qgis.org/it/docs/index.html>