

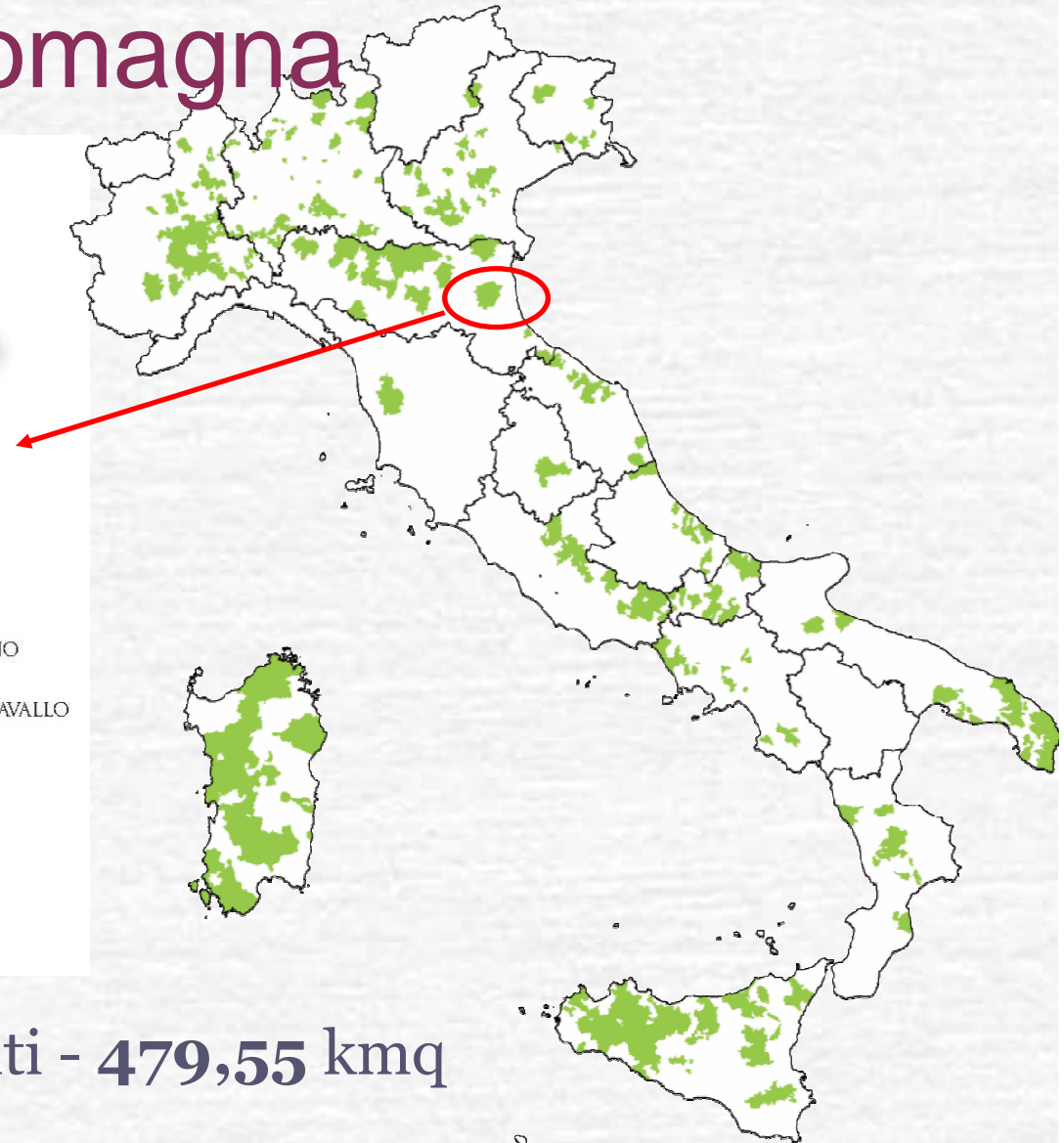
Le Unioni di Comuni come e perché

*A cura di Francesco R. Frieri
Direttore Generale
Unione Comuni Bassa Romagna*



unione dei comuni
della bassa Romagna

L'Unione dei Comuni della Bassa Romagna



9 Comuni - 115.184 abitanti - 479,55 kmq

09/05/2011

Economie di scala

- Molti servizi e molti abitanti

Specializzazione

- Ma adattamento agli imprevisti

Risorse Umane

- Valutazione quindi crescita delle competenze

Visione strategica

- Si supera un incrementalismo sconnesso

L'organizzazione dell'Unione

1° giugno 2008	2009	2010 I semestre	2010 II semestre	1° maggio 2011
<p>14 Servizi associati tra cui:</p> <ul style="list-style-type: none"> • Personale • Entrate • Casa e politiche abitative • Turismo • Protezione civile • Parte dei Servizi Sociali • ... 	<p>17 Servizi associati Nuovi servizi:</p> <ul style="list-style-type: none"> • Assistenza anziani e disabili • Famiglia e minori • Vulnerabilità sociale 	<p>19 Servizi associati Nuovi servizi:</p> <ul style="list-style-type: none"> • Commercio e attività produttive • Sismica 	<p>24 Servizi associati Nuovi servizi:</p> <ul style="list-style-type: none"> • Ragioneria • Appalti e contratti • Suap • Informatica • Politiche giovanili 	<p>28 Servizi associati Nuovi servizi:</p> <ul style="list-style-type: none"> • Polizia municipale • Sanzioni • Urbanistica, Edilizia e Ambiente • Servizi educativi • Servizi residuali di Welfare • Società partecipate • Archivi e protocollo

Restano
competenza
esclusiva
dei Comuni:

Cultura
(*coordinata*
)

LLPP e
Patrimonio

Segreteria

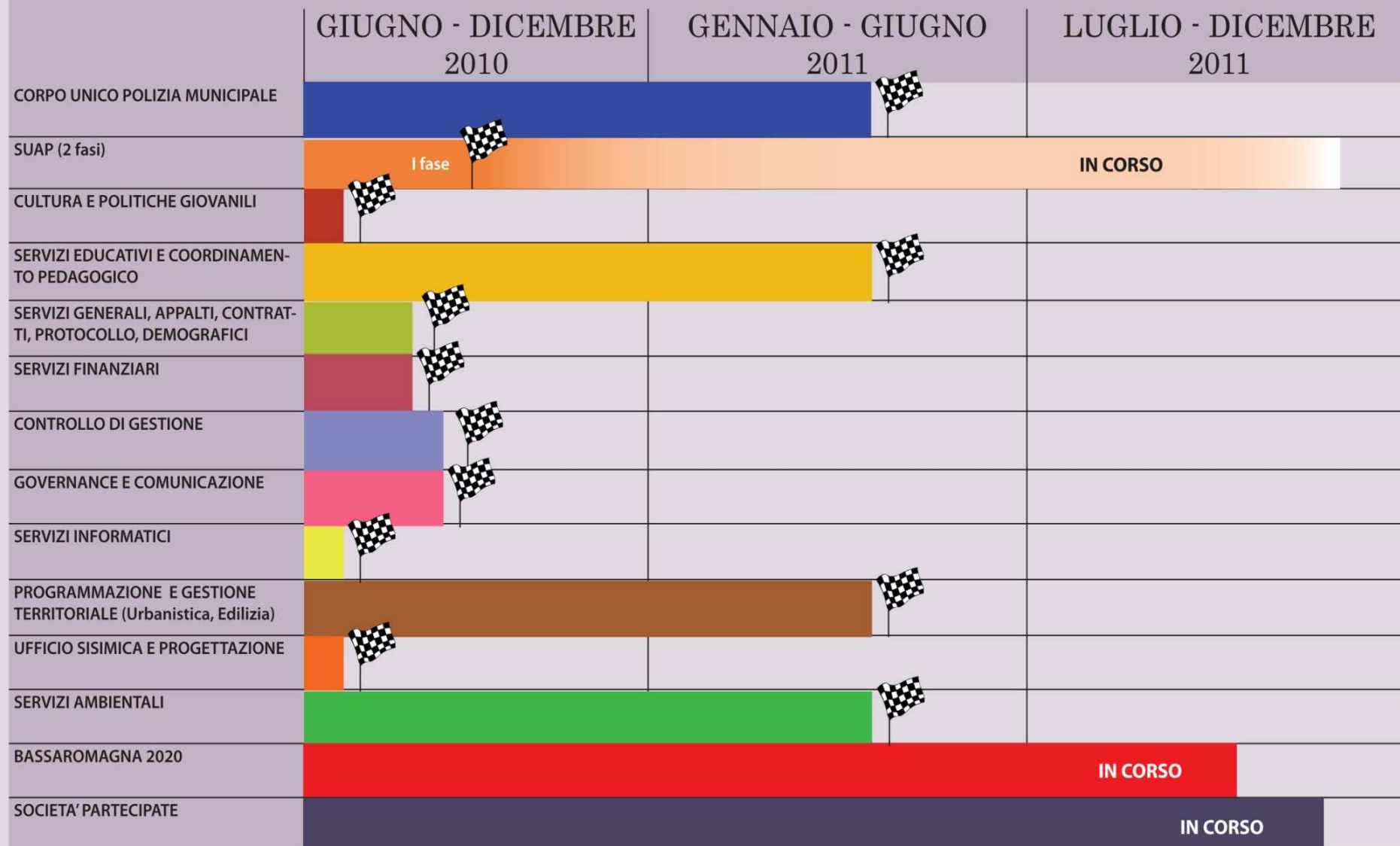
Anagrafi

Dal 1° Maggio 2011:

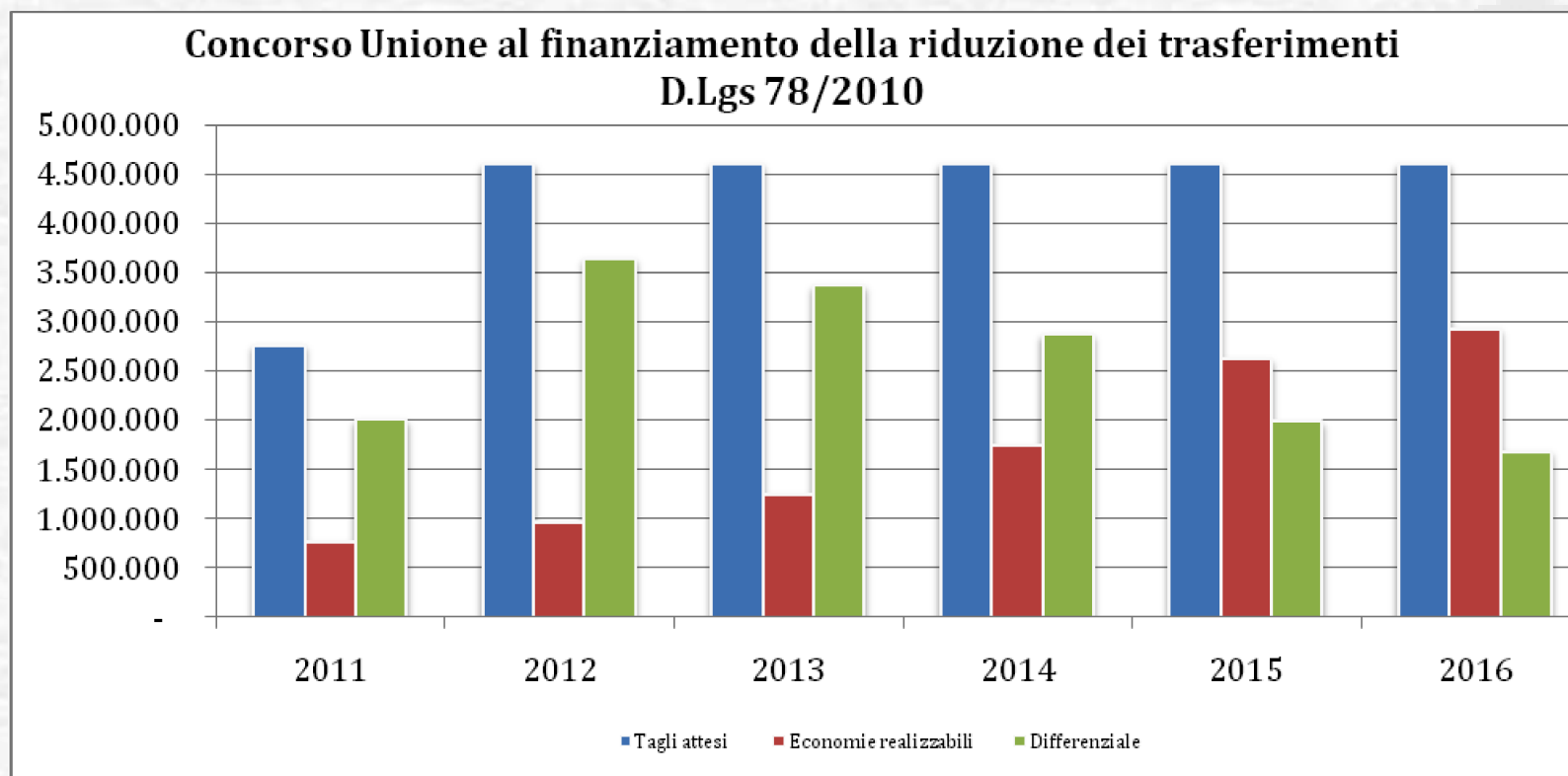
- **670** Dipendenti tra Unione e Comuni
- **353** Dipendenti dell'Unione



PROGETTI



Stima e proiezione dei risparmi

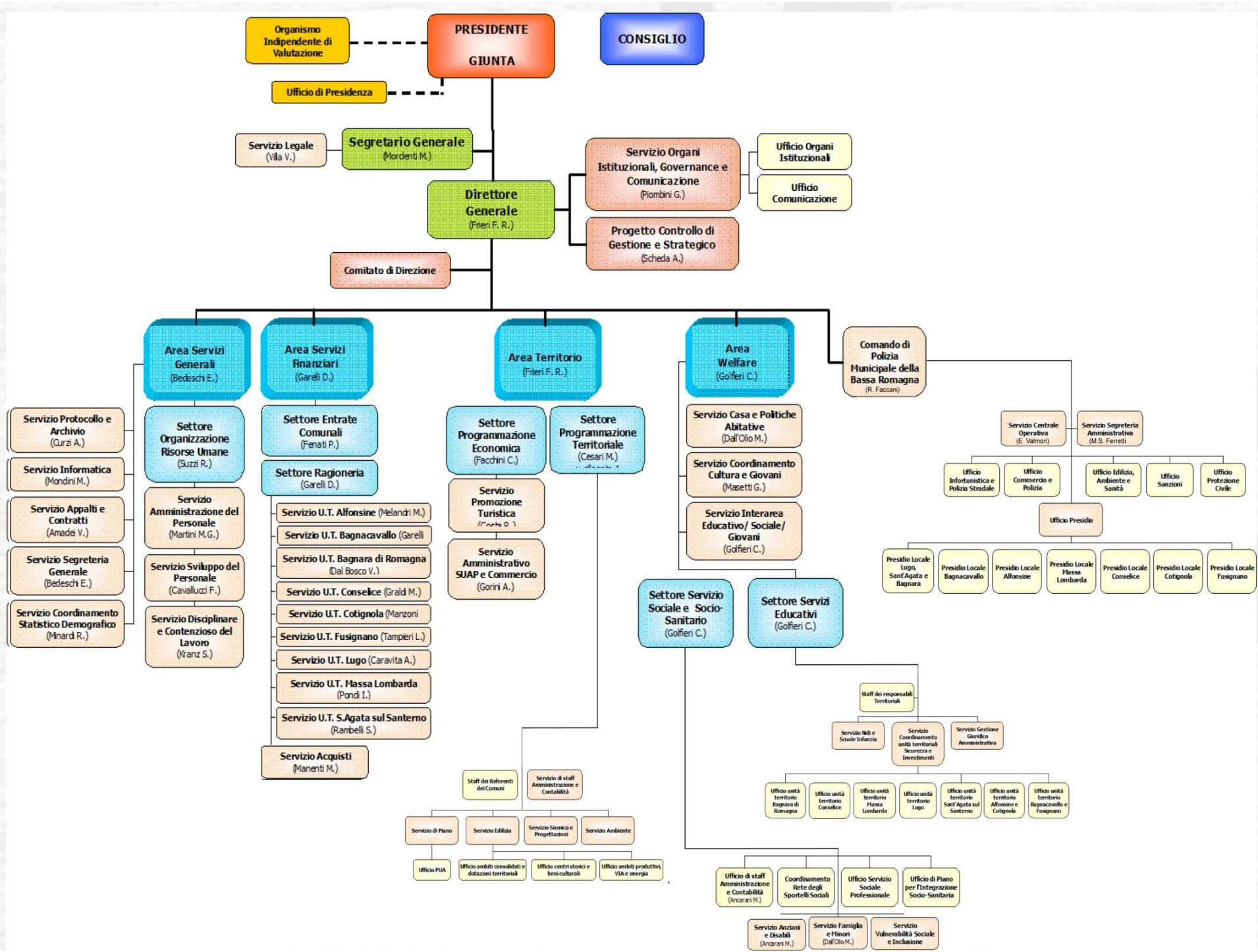


Se i comuni agiscono recuperando la *flessibilità* data oltre ai risparmi effettivi, ossia non assumono e non aumentano i servizi, nel 2011 l'Unione assorbe i tagli per il 27%, fino al 64% del 2016: quasi 3.000.000 strutturalmente ridotti

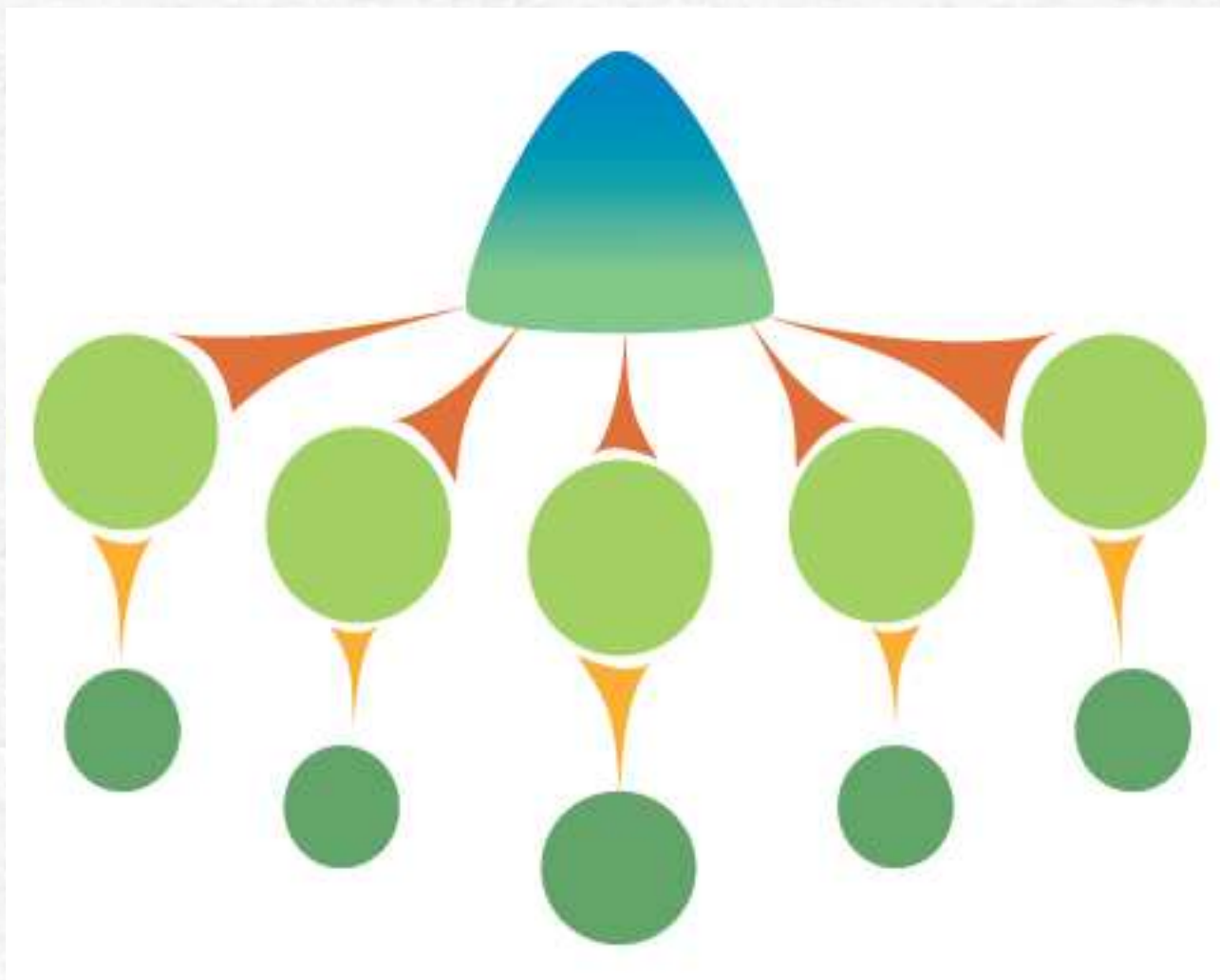


Specializzazione

- I quadri intermedi possono contemporaneamente mantenere competenze generalistiche, che acquisire una specializzazione
- Si introduce la dirigenza (responsabilità, autonomia)
- Gli operativi devono avere il minor trauma possibile in una riorganizzazione
- È necessario programmare, valutare, rendicontare



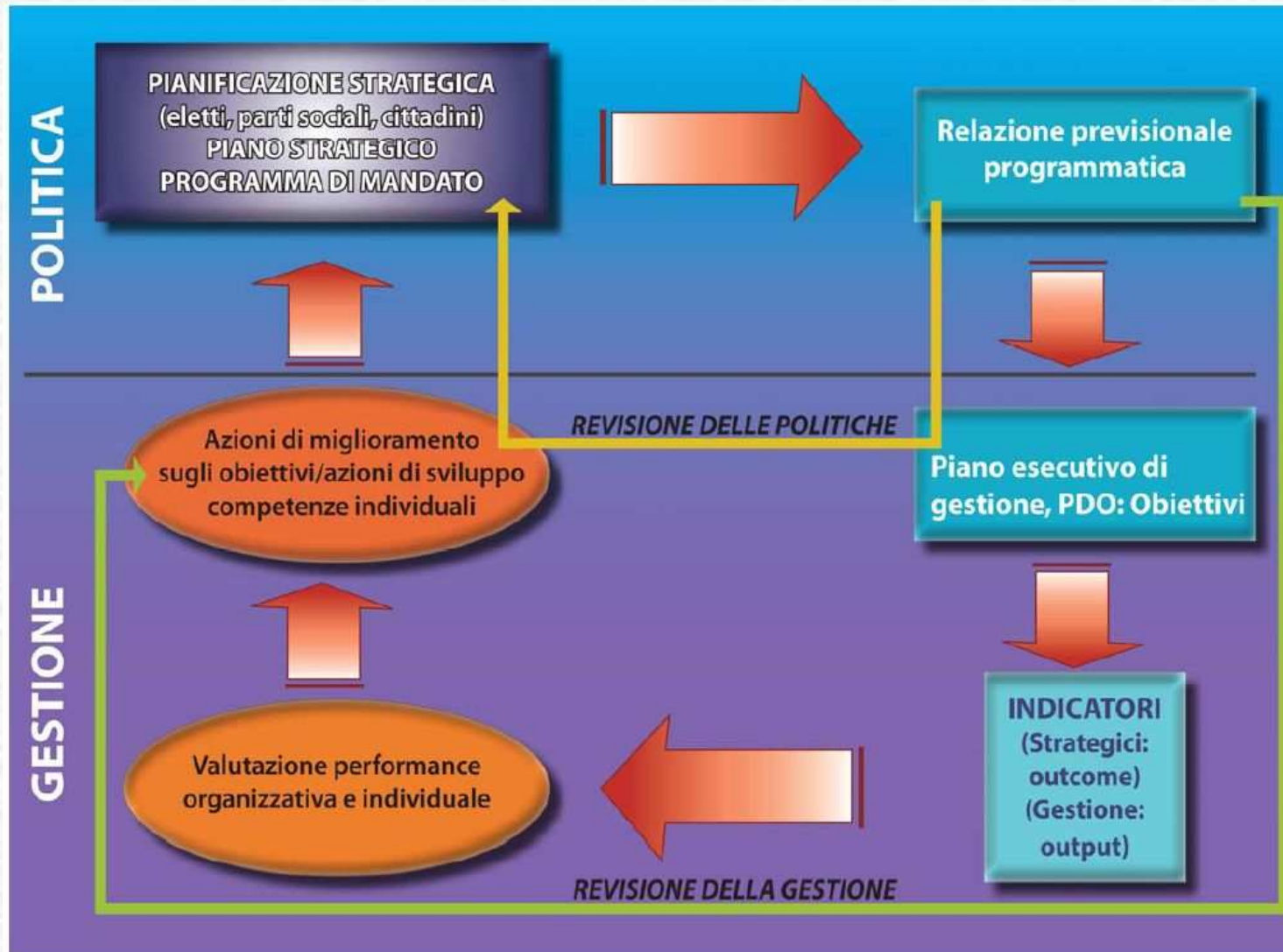
Un modello a rete



Il Piano della performance

- È un atto che collega outcome, obiettivi operativi, azioni ed impiego delle risorse
- Traduce il Piano strategico in *frames* della RPP, incorpora il PEG e PDO
- Enfasi sulla trasparenza, semplificazione e comunicazione come leve per il conseguimento dei risultati
- È lo strumento per verificare l'allineamento delle politiche, regolamenti interni, dei programmi e dei piani operativi rispetto alle esigenze manifestate dai cittadini
- Approccio partecipativo

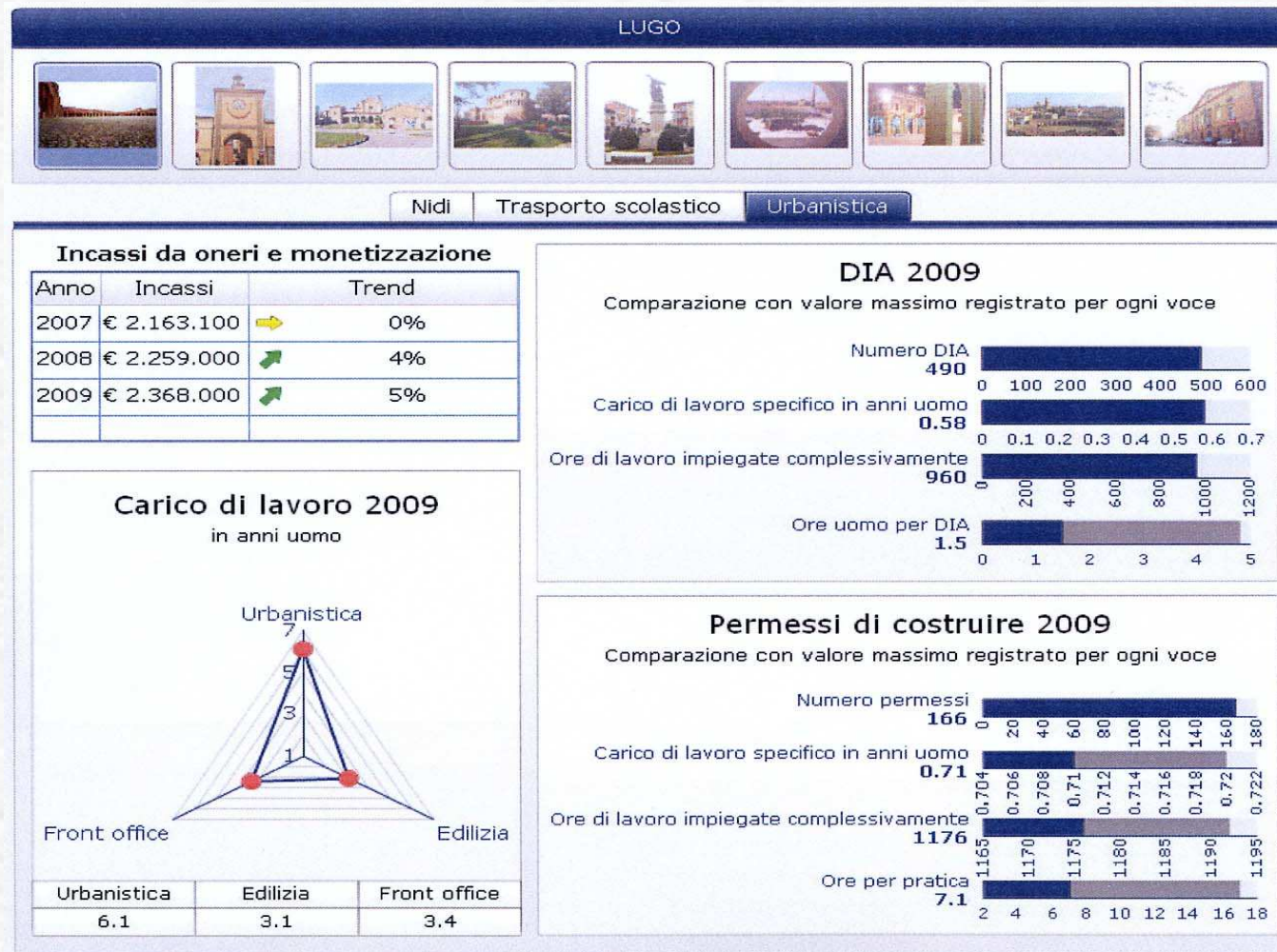
Il ciclo della performance



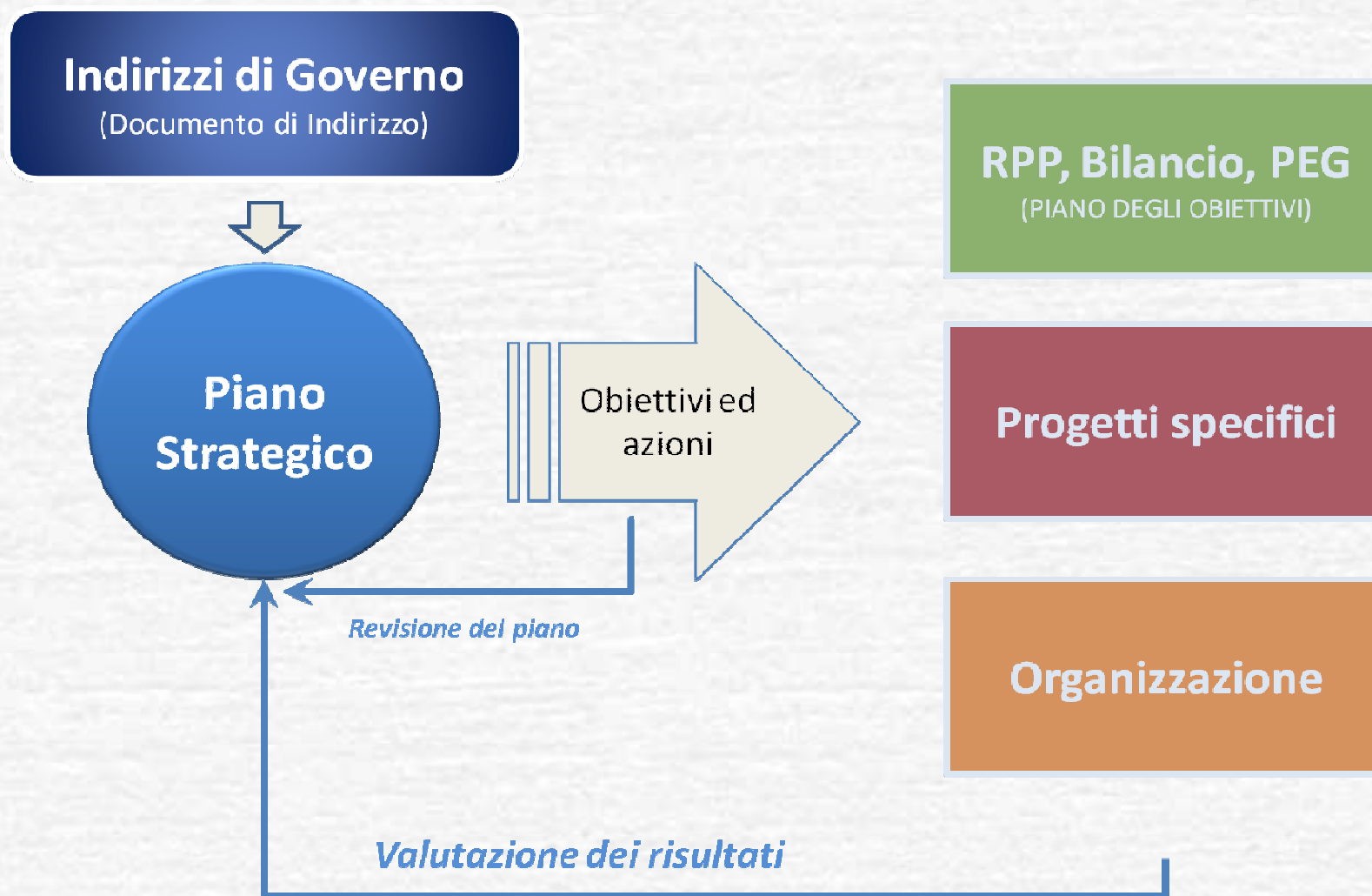
L'SMVP come mezzo per misurare la creazione di valore pubblico

- Priorità all'outcome
- I principi
 - Integrare e semplificare gli strumenti esistenti
 - Forte semplificazione di parametri e fattori
 - Distinguere tra obiettivi strategici e di gestione
 - Come valutare gli obiettivi
 - La pubblicità degli obiettivi
 - La differenziazione
 - Connessione tra valutazione e capacità di riprogrammazione
- Linee guida per la definizione degli indicatori
- Integrazione tra performance organizzativa e performance individuale
- Forme e mezzi per le attività di programmazione e controllo

Il controllo direzionale



Strategia



Un percorso adattabile

