

REGIONE BASILICATA

DIPARTIMENTO PRESIDENZA DELLA GIUNTA

UFFICIO AUTONOMIE LOCALI E DECENTRAMENTO AMMINISTRATIVO

PROGETTO FORMATIVO



Premesse



- 1. IL COSTANTE E RAPIDO CAMBIAMENTO DI NORME**
- 2. LA PARTICOLARE COMPLESSITA' DELLE ATTIVITA'**

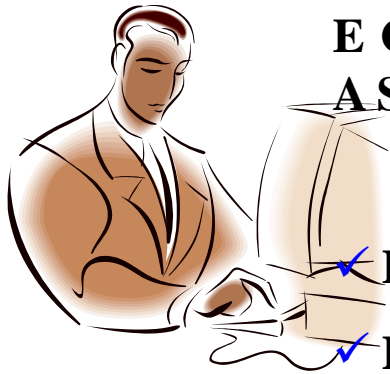
FANNO EMERGERE SEMPRE DI PIU' L'ESIGENZA DI PORRE IN CAMPO IDONEE ED EFFICACI AZIONI FORMATIVE MIRATE A GARANTIRE

- ✓ **AGGIORNAMENTO PROFESSIONALE**
- ✓ **CONSOLIDAMENTO DEL PATRIMONIO TECNICO SCIENTIFICO DELLA CATEGORIA**

L'OBIETTIVO E' QUELLO DI GARANTIRE IN TERMINI DI EFFICACIA ED EFFICIENZA UNA RISPOSTA ALLA DOMANDA DI REGOLAZIONE DELLA VITA SOCIALE E DI SICUREZZA DELLE COMUNITA' LOCALI ATTRAVERSO L'ADOZIONE DI CRITERI OMOGENEI DI INTERVENTO NEI DIVERSI CONTESTI

Premesse

NEGLI OPERATORI DI POLIZIA LOCALE, DI OGNI QUALIFICA E GRADO GLI INTERVENTI FORMATIVI DOVRANNO MIRARE A SVILUPPARE LE COMPETENZE NELLE AREE



✓ DELLA SICUREZZA URBANA E DELLA STRADA

✓ DELLA TUTELA DEL CONSUMATORE E DEL TERRITORIO.

PARTICOLARE ATTENZIONE ALLA FORMAZIONE DEI NEOASSUNTI OLTRE ALLE FASI DI AGGIORNAMENTO LUNGO TUTTO L'ARCO DELLA VITA PROFESSIONALE

Premesse

OLTRE ALLE MATERIE SPECIALISTICHE PARTICOLARE CURA SARA' POSTA ALLA FORMAZIONE SU MATERIE UTILI ALL'ACQUISIZIONE DI INDISPENSABILI COMPETENZE TRASVERSALI (RELAZIONALI, COMUNICATIVE, GESTIONALI, LINGUISTICHE, INFORMATICHE)

UTILIZZANDO LA RETE INTERNET COME CANALE PRIVILEGIATO L'E-LEARNING SARA' LA NUOVA METODOLOGIA FORMATIVA DI APPRENDIMENTO DA AFFIANCARE ALLA FORMAZIONE IN AULA SFRUTTANDO LE PIATTAFORME GIA' IN DOTAZIONE ALLA POLIZIA LOCALE DI BASILICATA

SI PREVEDE DI ARTICOLARE I PERCORSI FORMATIVI SU 2 LIVELLI:

- I) BASE**
- II) SPECIALISTICO**

DIREZIONE E SEGRETARIATO



La direzione di ogni singolo modulo formativo e la sua organizzazione sarà gestita dall'Ufficio Autonomie Locali della Regione Basilicata, che curerà la predisposizione delle comunicazioni ai singoli comandi, le iscrizioni e la registrazione delle presenze.

Assicurerà collaborazione ai docenti relativamente alla predisposizione di copie di atti modulistica e altro.

Provvederà con l'ausilio di personale esperto della Polizia Locale, alla organizzazione dei corsi anche sui moduli elettronici fruibili dagli utenti sulla piattaforma DOCEBO 2.0

Ogni utente iscritto ai corsi avrà la possibilità di accedervi a mezzo di una user ID e Password personale e riservata.

DOCENTI



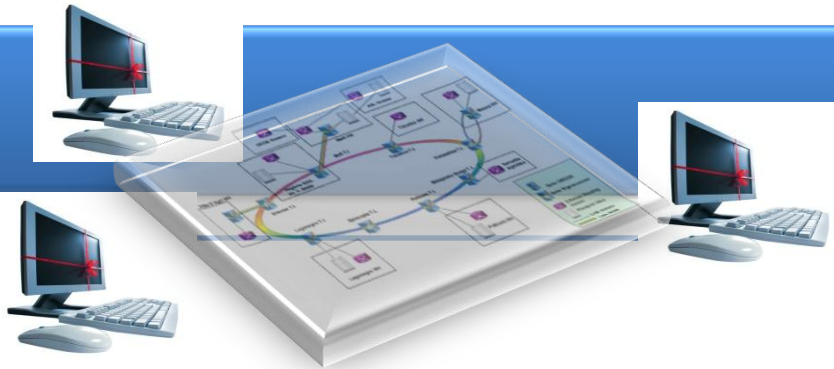
Saranno scelti tra Ufficiali e Sottufficiali qualificati della Polizia Locale, Dirigenti e Funzionari pubblici, Magistrati di provata esperienza e professionalità.

Dovranno presentare, al momento dell'accettazione dell'incarico, il programma dettagliato per ogni singolo modulo, sulla base delle indicazioni del presente piano, oltre al curriculum professionale.

Dovranno predisporre idoneo materiale in formato elettronico (slide, dispense, modulistica, ecc.) che sarà opportunamente reso fruibile anche on – line agli utenti tramite la piattaforma docebo 2.0.

Avranno a disposizione idonei strumenti di ausilio alla didattica (lavagne luminose, computer, video, videoproiettori, etc).

SEDI DEI CORSI



I corsi saranno tenuti prioritariamente nei capoluoghi di provincia salvo particolari necessità legate all'utilizzo di aule dotate di infrastrutture tecnologiche (Aule informatiche con collegamento alla rete Rugar).

- Aula Pollino per Potenza e provincia
- Aula Pantanello c/o l'Agrobios di Metaponto per Matera e provincia

PERIODICITA' DEI CORSI



Si ritiene di duplicare i moduli in periodi diversi al fine di offrire al maggior numero di operatori di Polizia Locale la possibilità di parteciparvi incontrando soprattutto le esigenze dei Comandi di dimensioni più contenute.

VALUTAZIONE



Tutti i percorsi formativi dovranno prevedere un test per la valutazione dell'apprendimento dei contenuti.

Le certificazioni rilasciate in trentesimi avranno validità ai fini della progressione di carriera.

Coloro che pur frequentando i corsi rinunciano o non superano il test di valutazione riceveranno un'attestazione di frequenza.



PRIMO LIVELLO – BASE



indirizzato ad operatori/agenti neo assunti e con un'anzianità di servizio non superiore a 10 anni comprenderà corsi di apprendimento/aggiornamento sulle seguenti materie:

PRIMO LIVELLO - BASE
MODULO I
Modulo tecnico operativo



- 1. Tecniche di intervento – modalità operative di controllo e di accertamento delle violazioni (C.d.S. – attività commerciali – esercizi pubblici – cantieri edili – controllo del territorio – controllo documentale)**
- 2. Gestione attraverso il sistema POL-BAS delle violazioni al C.d.S , con particolare attenzioni a quelle rilevate con apparecchiature elettroniche. Cenni e chiarimenti sul sistema visure ACI/TITANO**
- 3. Applicazione dell’art. 126/bis (decurtazione punti patente) – attivazione del nuovo sistema telematico su S.P.C. (Sistema Pubblico di Connettività)**
- 4. Infortunistica stradale – tecniche di intervento relative alla rilevazione e gestione dei sinistri**

PRIMO LIVELLO - BASE
MODULO II
Modulo teorico

IL MESTIERE DI POLIZIA LOCALE, ETICA E DEONTOLOGIA DELLA PROFESSIONE

Finalità: individuare con chiarezza compiti e funzioni, fornire un minimo di competenze giuridiche necessarie.

L'Etica e la deontologia sono pilastri formativi per un corpo di Polizia Locale moderno, efficace e flessibile. Il rigore e la correttezza dei comportamenti in servizio, la capacità comunicativa, il corretto approccio con il cittadino sono il completamento indispensabile alle competenze tecniche e operative.



SECONDO LIVELLO – SPECIALISTICO

INDIRIZZATO AD AGENTI ED ADDETTI AL COORDINAMENTO E CONTROLLO

Modulo 1 - Tecniche di Polizia Giudiziaria



Finalità: accrescere la competenza degli operatori nell'ambito delle attività di Polizia giudiziaria. Il percorso formativo dovrà prevedere la rivisitazione del tessuto normativo che alla luce della Giurisprudenza di merito e della Suprema Corte di Cassazione.

Modulo 2 - Tecniche operative per il controllo del territorio



Finalità: fornire gli strumenti operativi utili ad applicare le conoscenze teoriche per poter operare efficacemente sul territorio a presidio della sicurezza (tecniche di informazione, di pattugliamento e controllo, di pronto intervento, di indagine d'iniziativa).

Modulo 3 - Funzioni di controllo e competenze di Polizia Ambientale



Approccio con tutte le principali problematiche ambientali (rifiuti, inquinamento idrico, elettromagnetico, rumore ecc.) sia dal punto di vista normativo sia nell'ottica del controllo di polizia. Ai partecipanti saranno proposte tecniche di indagine e di corretta redazione degli atti a sanzione sia penale che amministrativa.

SECONDO LIVELLO – SPECIALISTICO

INDIRIZZATO AD AGENTI ED ADDETTI AL COORDINAMENTO E CONTROLLO

Modulo 4 - Funzioni di controllo e competenza di Polizia Edilizia



- Finalità: esplicazione delle principali problematiche connesse all'intervento di polizia in materia edilizia. Definizione del contesto normativo-dottrinale, differenti casi operativi.
- Obiettivi: preparare i partecipanti alla corretta redazione degli atti sia penali che amministrativi con conoscenza del loro valore all'interno del procedimento.

Modulo 5 - Controllo degli esercizi pubblici e dei circoli privati -



- Finalità: fornire il necessario supporto per un efficace intervento a tutela del consumatore attraverso l'attività di vigilanza e controllo nonché l'applicazione di sanzioni accessorie.
- Obiettivi: chiarire gli ambiti di intervento dell'attività di vigilanza della Polizia Locale, approfondendo i temi concernenti le attività di spettacolo, intrattenimento, anche connessi al disturbo della quiete pubblica, al rispetto dei requisiti igienico-sanitari sia dei luoghi sia delle persone.

Modulo 6 - Il controllo delle attività commerciali



- Finalità: esplicazione delle attività di vigilanza e controllo a tutela del consumatore, sulle attività commerciali sia su aree private sia su aree pubbliche

SECONDO LIVELLO – SPECIALISTICO

INDIRIZZATO AD AGENTI E ADDETTI AL COORDINAMENTO E CONTROLLO



Modulo 7 - Educazione stradale

Finalità: preparare operatori di Polizia Locale in grado di trasmettere contenuti differenziati in base al contesto e al tipo di interlocutori, relativi alle norme del Codice della Strada con l'obiettivo di sensibilizzare i giovani al rispetto delle norme connesse alla segnaletica, ai limiti di velocità, ai comportamenti alla guida.

SECONDO LIVELLO – SPECIALISTICO

INDIRIZZATO AD AGENTI ED ADDETTI AL COORDINAMENTO E CONTROLLO

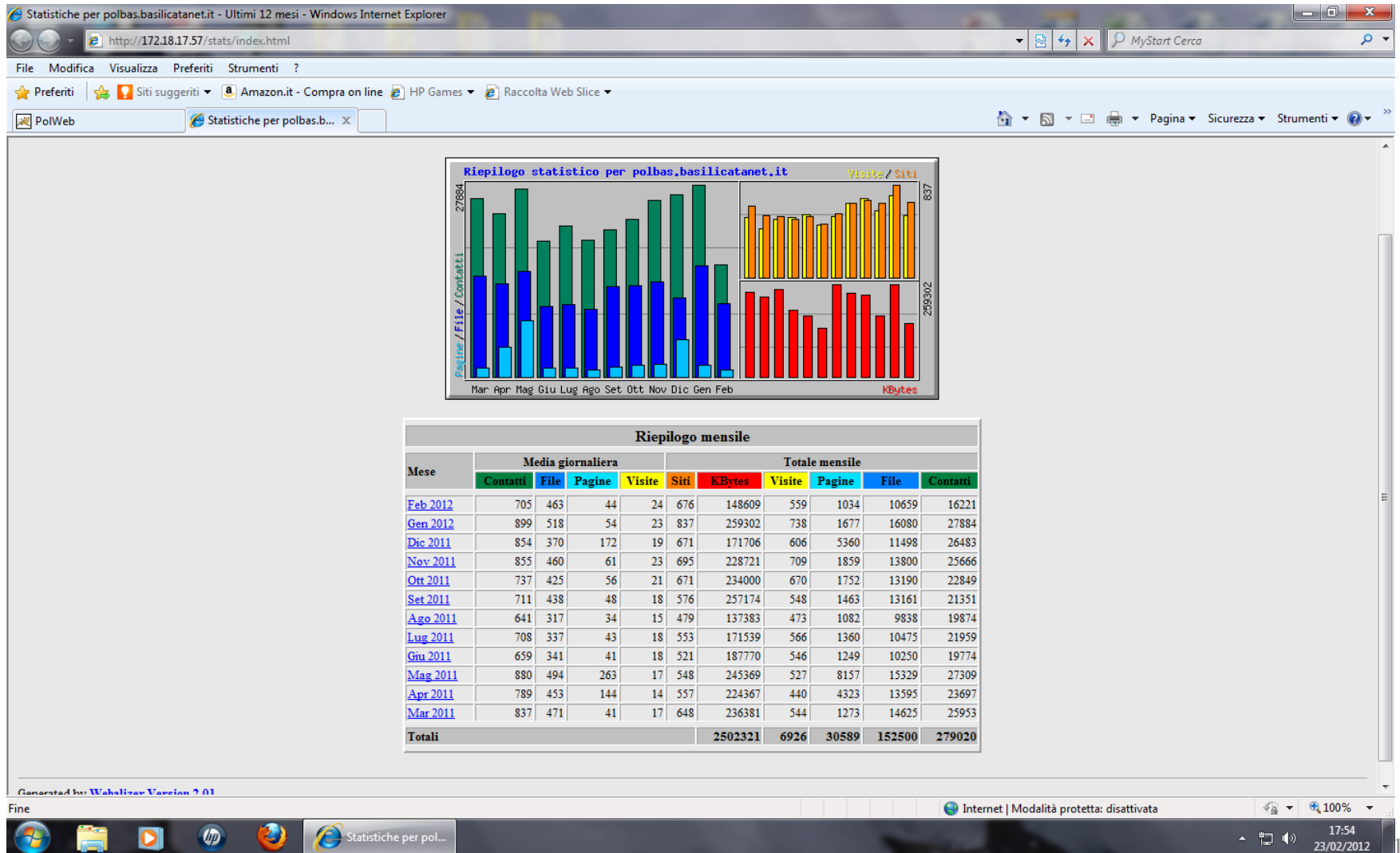
Modulo 8 - Specializzazione per gli addetti alla gestione del Portale Regionale della Polizia Locale POL-BAS relativamente alla sfera al comando di appartenenza

Prevede la formazione di personale di spiccata capacità informatica che dovrà curare il sito web del Comando. Particolare attenzione sarà posta alla predisposizione dell'ambiente legato alla gestione delle pratiche.

Sarà data priorità alla cura e alla predisposizione di idonea documentazione e modulistica. Le potenzialità del nostro portale consentono al cittadino di ottenere riscontri in tempi brevi e di partecipare al procedimento attraverso il monitoraggio ON-Line di ogni singola pratica istanziata con carta multiservizi o carta di identità elettronica. La dotazione di questo strumento sottolinea il livello di crescita che la Polizia Locale di Basilicata ha raggiunto negli anni ponendola in rilievo rispetto ad altri settori della pubblica amministrazione.

Tutto quanto in aggancio a quanto già gestito e mantenuto in essere, per stare al passo coi tempi, per dare servizi di alto livello e per continuare a crescere.

ALCUNI DATI STATISTICI DI UTILIZZO DEL PORTALE POBAS



Elaborazione statistica verbali

PolWeb - Windows Internet Explorer

http://172.18.17.59:8080/polweb/statistiche/generale/mainpage.jsp?param

File Modifica Visualizza Preferiti Strumenti ?

Preferiti Siti suggeriti Amazon.it - Compra on line HP Games Raccolta Web Slice

PolWeb

Comune di : Regione Basilicata Utente : REGADMIN Versione 7.9.3 23 Febbraio 2012 17:55:13

REGIONE BASILICATA

Infrazioni Pratiche Pagine del CMS Statistiche accessi Formazione On-Line USCITA

Conferma Inserisci Varia Elimina Annulla Chiudi Visualizzazione

Sistema informativo Regione Basilicata

Statistiche infrazioni

- Per Mese/Anno
- Per Mese/Anno/Ente

Statistiche infrazioni per Mese/Anno

	G e n	F e b	M a r	A p r	M a g	G i u	L u g	A g o	S e t	O t t	N o v	D i c	
2004	3	0	0	9	25	3	9	5	34	19	34	12	153
2005	44	19	32	0	7	35	18	171	100	51	179	58	714
2006	73	96	163	153	33	77	113	112	34	68	52	53	1027
2007	149	202	170	136	156	75	120	153	104	143	71	74	1553
2008	97	118	170	232	206	144	364	744	320	184	153	135	2867
2009	149	120	192	244	228	435	1034	2323	391	408	392	501	6417
2010	630	1581	892	692	516	618	317	465	481	443	492	414	7541
2011	462	471	318	205	216	414	529	1058	536	697	567	497	5970
2012	190	10	0	0	0	0	0	0	0	0	0	0	200
Totali	1797	2617	1937	1671	1387	1801	2504	5031	2000	2013	1940	1744	26442

Internet | Modalità protetta: disattivata

17:55 23/02/2012

Ambiente di autoformazione

PIATTAFORMA DOCEBO

PIATTAFORMA DOCEBO 2.0

L'accesso riservato avviene attraverso il seguente link:

http://polbasformazione.basilicatanet.it/index.php

Docebo 2.0 LMS - login

Norton Safe Web Identity Safe

bing

Hotmail Privato Messenger Invia Condividi

Cerca

Fissare PCI

Notizie [100] YouTube 12°C Galleria TV

PolBasilicata

Il portale della polizia locale - Regione Basilicata

REGIONE BASILICATA

Home page

News

User id

Password

Login

Recupera user/password

Elenco delle categorie

Area riservata

Fondamenti

Software PolBas

Area riservata per il personale della Polizia Locale. Corso per la rilevazione dei sinistri stradali per agenti e ufficiali della Polizia Locale.

News

AGGIORNAMENTO PROCEDURA

Publicato il : 2011-03-10 13:09:28 - Si avvisano gli utenti che nella giornata di ieri, 09/03/2011 è stata aggiornata la procedura infortunistica ai nuovi traccati record 2011. Per dettagli si faccia riferimento alla documentazione nel corso area LEZIONI - Ten. Michele PETRONE.

Based on DoceboLMS 2.0

Locale

17:01 09/10/2011

x.p

Accesso utente

The screenshot displays a web browser window with the following elements:

- Browser Address Bar:** <http://polbasformazione.basilicatanet.it/index.php>
- Page Header:** PolBasilicata logo and "Il portale della polizia locale - Regione Basilicata".
- Navigation:** "Menu corsi" and "Logout" links.
- Left Sidebar (Menu generale):**
 - Corsi frequentati
 - Corsi disponibili
 - Profilo
 - Entra
 - Molto facile
 - Facile
 - Medio
 - Difficile
 - Molto difficile
- Main Content Area (Elenco dei corsi a cui sei iscritto):**

Elenco dei corsi	
pb2010	Formazione 2010 - Infortunistica stradale
God admin	Lo stato del corso è: Attivo Il tuo stato rispetto a questo corso è: Iniziato
PB03	Il progetto PolBas
Amministratore	Lo stato del corso è: Attivo Il tuo stato rispetto a questo corso è: Iniziato
PB05	Area Riservata
Studente	Lo stato del corso è: Attivo Il tuo stato rispetto a questo corso è: Iniziato
PB04	Codice della Strada
Studente	Lo stato del corso è: Attivo Il tuo stato rispetto a questo corso è: Iniziato

Profilo Utente

http://polbasformazione.basilicata.net/index.php?n Docebo 2.0 LMS - profile

PolBasilicata
Il portale della polizia locale - Regione Basilicata

REGIONE BASILICATA

Logout

Menu corsi

Menu generale

- Corsi frequentati
- Corsi disponibili
- Profilo

Profilo

Salvataggio avvenuto correttamente


Info dell'utente

Userid	mpetrone
Cognome	PETRONE
Nome	Michele
E-mail	petrone.michele@hotmail.it

Impostazione di visualizzazione dell'utente

Lingua	italian
Template	standard

Foto, avatar e firma

 [Cambia la foto](#)

Nessun avatar inserito

[Cambia l'avatar](#)

Firma

[Cambia impostazioni](#)

Based on DoceboLMS 2.0

17:06
09/10/2011

Scheda del corso

The screenshot shows a web browser window with the URL <http://polbasformazione.basilicata.net/index.php?n>. The browser's address bar shows the page title "Docebo 2.0 LMS - course". The browser's toolbar includes Norton, Safe Web, Identity Safe, Bing search, Hotmail, Privato, Messenger, Invia, and Condividi. The browser's status bar shows "Windows è Lento?".

The website header features the logo "PolBasilicata" and the text "Il portale della polizia locale - Regione Basilicata". The navigation menu includes "Menu corsi", "Formazione 2010 - Infortunistica stradale", "Aula", "Comunità", and "Authoring". The page title is "Scheda del corso".

The main content area displays the course details for "Formazione 2010 - Infortunistica stradale":

- Codice**: pb2010
- Stato del corso**: Attivo
- Difficoltà**: Medio
- Lingua**: italian
- Mostra barra di progress**: Si
- Lo studente cambia stato in 'completato' tramite**: azione manuale del prof
- Stati a cui è vietato l'accesso**: [Sospeso] [Finito]
- Tempo medio di completamento**: 10 gg.
- Livelli che possono caricare file nel forum**: God admin Amministratore Professore
- Iscrizione libera**: Si

There is a link "Modifica informazioni del corso" at the bottom of the course details.

The right sidebar contains a section "Materiale per il corso" with a list of files:

- Presentazione progetto formativo
- Relazione S. Ten Mecca
- Relazione introduttiva Isp. Sup. Abelardo
- Relazione Ist. di P.L. Rosa Luongo

There is a link "Aggiungi un file" below the list. Below the list is a section "Descrizione" with the text: "In questa sezione sarà possibile seguire il corso di formazione On - Line Infortunistica 2010 - Corso Pratico per la rilevazione e la gestione dei sinistri stradali."

The footer of the browser shows "Based on DoceboLMS 2.0" and the system tray with the date "09/10/2011" and time "17:07".

Area lezioni

http://polbasformazione.basilicatanet.it/index.php?n

Docebo 2.0 LMS - organizzat...

Norton Safe Web Identity Safe

bing

Hotmail Privato Messenger Invia Condividi

Incredimail Cerca

Riparare Windows

Notizie [100] YouTube 12°C Galleria TV

PolBasilicata

Il portale della polizia locale - Regione Basilicata

REGIONE BASILICATA

Menu corsi **Formazione 2010 - Infortunistica stradale** | 00h 02m 16s | 12h 38m 43s **Logout**

Menu del corso **Aula** Comunità **Authoring**

Aula

- Avvisi
- Lezioni
- Appunti
- Pagella

Vedi lezione

- Status 'Chiuso'
- Status 'Non completato'
- Status 'Completato'
- Torna ai contenuti
- Mostra menu
- Nascondi menu

Area lezioni

- S. ten. Angelo Mecca
- Isp. Sup. Franco Abelardo
- Ten. Michele Petrone
- Ist. di P.M. Rosa Luongo
- ISTAT
- ESEMPI

Based on DoceboLMS 2.0

http://polbasformazione.basilicatanet.it/index.php?modname=advice&op=advice

17:09 09/10/2011

Area lezioni – Sezione Aula

http://polbasformazione.basilicatanet.it/index.php?n

Docebo 2.0 LMS - organizzat...

Norton - Safe Web - Identity Safe

bing

Hotmail Privato Messenger Invia Condividi

IncrediMail Cerca

Fissare PC!

Notizie [100] 12°C Galleria TV

PolBasilicata

Il portale della polizia locale - Regione Basilicata

REGIONE BASILICATA

Menu corsi **Formazione 2010 - Infortunistica stradale** | 00h 07m 58s | 12h 44m 25s **Logout**

Menu del corso **Aula** Comunità Authoring

Aula

Avvisi
Lezioni
Appunti
Pagella

Vedi lezione
Status 'Chiuso'
Status 'Non completato'
Status 'Completato'
Torna ai contenuti
Mostra menu
Nascondi menu

Area lezioni

- S. ten. Angelo Mecca
- Isp. Sup. Franco Abelardo
- Ten. Michele Petrone
 - Presentazione Polbas
 - Evoluzione con modulo gestione autovelox
 - Evoluzione con modulo funzionamento palmari
 - Minicorso procedura informatica
 - Aggiornamento procedura infortunistica
- Ist. di P.M. Rosa Luongo
- ISTAT
- ESEMPI

Based on DoceboLMS 2.0

17:15
09/10/2011

Area lezioni – Aula – scelta modulo

http://polbasformazione.basilicatanet.it/index.php?n

Docebo 2.0 LMS - organizzat...

Norton - Safe Web - Identity Safe

bing

Hotmail Privato Messenger Invia Condividi

IncrediMail Cerca

Eliminare Errori Windows

PolBasilicata

Il portale della polizia locale – Regione Basilicata

REGIONE BASILICATA

Menu corsi **Formazione 2010 - Infortunistica stradale** 00h 10m 04s | 12h 46m 31s Logout

Menu del corso Aula Comunità Authoring

Aula

Avvisi
Lezioni
Appunti
Pagella

Vedi lezione

Status 'Chiuso'
Status 'Non completato'
Status 'Completato'
Torna ai contenuti
Mostra menu
Nascondi menu

Area lezioni

- S. ten. Angelo Mecca
- Isp. Sup. Franco Abelardo
- Ten. Michele Petrone
 - Presentazione Polbas
 - Evoluzione con modulo gestione autovelox
 - Evoluzione con modulo funzionamento palmari
 - Minicorso procedura informatica**
 - Aggiornamento procedura infortunistica
- Ist. di P.M. Rosa Luongo
- ISTAT
- ESEMPI

Based on DoceboLMS 2.0

17:17
09/10/2011

Area lezioni – Sezione comunità

Browser: http://polbasformazione.basilicatnet.it/index.php?n Docebo 2.0 LMS - message PolWeb Statistiche per polbas.basilicat...

Search: bing

Navigation: Hotmail, Privato, Messenger, Invia, Condividi

PolBasilicata: Il portale della polizia locale - Regione Basilicata

REGIONE BASILICATA

Menu corsi: **Formazione 2010 - Infortunistica stradale** | 00h 24m 32s | 13h 00m 59s | Logout

Menu del corso: Aula, **Comunità**, Authoring

Comunità

- Messaggistica
- Chat
- Forum
- Progetti
- Gruppi

Allegato

- ✗ Cancella
- 📎 Crea messaggio
- 📧 Letto
- 📧 Non letti
- 📧 Rispondi al mittente
- 📌 Priorità

Messaggistica

[Messaggi ricevuti | Messaggi inviati]

		Data invio	Mittente	Oggetto		
📧	📧	10:52:17 02-02-2011	Antonio BRUNO	Re: salve a tutti		✗
📧	📧	10:36:03 20-01-2011	Paolo ROSA	collegamento polbas		✗
📧	📧	14:21:58 14-01-2011	Michele Pianta	Re: Re: Re: Problemi POLbas		✗
📧	📧	09:26:15 11-01-2011	Vincenzo GENOVESE	buongiorno!		✗
📧	📧	14:28:57 10-01-2011	Rosaria Galasso	Re: Benvenuti nel modulo formazione ON-Line		✗
📧	📧	13:26:58 26-12-2010	Michele Pianta	Re: Problemi POLbas		✗
📧	📧	11:19:26 21-12-2010	Pasquale Ricciardella	Re: Benvenuti alle lezioni ON Line del corso infortunistica 2010.		✗
📧	📧	16:08:33 20-12-2010	Michele Pianta	Re: Benvenuti alle lezioni ON Line del corso infortunistica 2010.		✗
📧	📧	15:07:40 20-12-2010	Angelo Sirico	Re: Benvenuti alle lezioni ON Line del corso infortunistica 2010.		✗

Invia un messaggio

(1) re:9 pg:1

Based on DoceboLMS 2.0

Windows Taskbar: 17:31 09/10/2011

GRAZIE PER L'ATTENZIONE

