



UNIONE EUROPEA



REGIONE BASILICATA



Scheda percorso n. 124

Sigla identificativa: MON-01

Settore numerale: 4 – Murgia Materana

Territorio comunale di Montescaglioso

Percorso: *Madonna della Murgia*

da Casino Irene alla Chiesa di Sant'Eustachio

Legge Regionale 14 Aprile 2000, n. 51

Norme per la programmazione, lo sviluppo e la disciplina
della viabilità minore e della sentieristica in Basilicata



UNIONE EUROPEA



REGIONE BASILICATA

CLUB ALPINO ITALIANO
Sezione di Potenza

Scheda catasto sentieri

Informazioni generali

Sentiero segnalato da	CAI - Sezione di Potenza		
Settore	4 - Murgia Materana	Codice	MON-01
Data del sopralluogo	21/01/07	Denominazione	Madonna della Murgia
Come si raggiunge il sentiero ed eventuali difficoltà per parcheggio, manovre, etc.	All'altezza dell'ex stazione ferroviaria di Montescaglioso si prende la S.P. 12 in direzione Ginosa e la si percorre fino a raggiungere la Cava di pietra Bellocchio; appena attraversato un ponte, subito sulla sinistra prendere la sterrata che conduce a località Casa Irene. Si prosegue sulla sterrata fino a raggiungere uno slargo con un'antica cisterna, ove si potrà parcheggiare le autovetture. In caso di utilizzo di autobus, valutare l'opportunità di lasciare lo stesso all'altezza del poste sulla strada provinciale. La larghezza della sterrata e dello slargo-parcheggio non crea problemi, mentre alcuni dossi sulla sterrata potrebbero sconsigliare l'avvicinamento.		

Elementi topografici

Luogo di partenza	Cisterna Casino Irene (Montescaglioso)	quota metri	150 slm
Luogo di arrivo	Chiesa di Sant'Eustachio (Montescaglioso)	quota metri	150 slm
Località attraversate dal sentiero e toponimi significativi	Cripta del Canarino, Cripta della Scaletta, Madonna della Murgia		
Idrografia dell'area	Torrente Gravina di Matera		
Cartografia di riferimento	IGM 201 IV NE Matera nord		

Caratteristiche del sentiero

Tipo di fondo	Tracce di sentiero, sentiero, scale scavate nella roccia, brevi tratti di sterrato		
Utilizzo attuale del sentiero	Turistico (alcuni tratti), escursionistico, religioso		
Utilizzo passato del sentiero	Pastorizia, devozione religiosa		
Punti panoramici	Lungo tutto il percorso		
Elementi geologici	Tipica gravina sedimentaria		
Elementi botanici e faunistici	Vegetazione mediterranea: lentisco, ginepro, olivi, campi coltivati, falchi, poiane, nibbi, grillai		
Elementi architettonici	Numerosi insediamenti pastorili		
Elementi religiosi	Chiese e cripte rupestri		
Attraversamenti di corsi d'acqua			
Altre caratteristiche rilevanti			

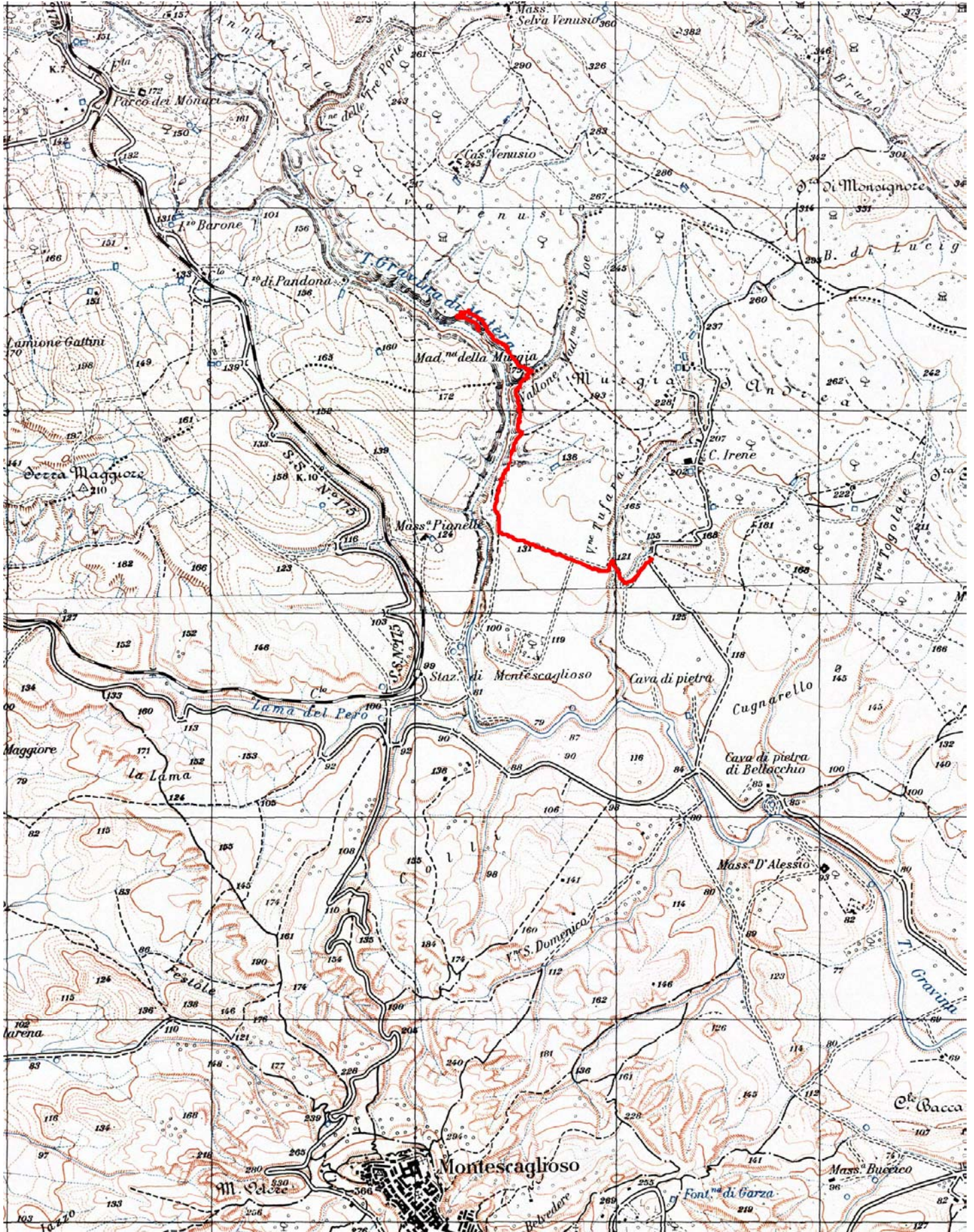
Caratteristiche escursionistiche

Orientamento	Non facile in caso di scarsa visibilità, spesso su tracce di sentiero		
Luogo di partenza	Cisterna Casino Irene (Montescaglioso)	quota metri	150 slm
Luogo di arrivo	Chiesa di Sant'Eustachio (Montescaglioso)	quota metri	150 slm
Approvvigionamento idrico	Nessuno		
Difficoltà	EE - Escursionisti esperti	Segnaletica presente	Nessuna
Tempo di percorrenza (andata)	1 ora 30 minuti	Tempo di percorrenza (ritorno)	1 ora 30 minuti
Dislivello complessivo metri	100 in salita, 100 in discesa	Sviluppo complessivo	km 2,6 solo andata

Annotazioni

Percorso spettacolare ma anche difficile. In alcuni tratti passaggi su scale scavate su roccia con affaccio diretto sulla Gravina. Consigliabile l'accompagnamento di una guida esperta. In caso di pioggia o percorso bagnato fare molta attenzione. Il tratto successivo al Cippo votivo è consigliato esclusivamente ad escursionisti esperti.

1:25,000



1:50,000

