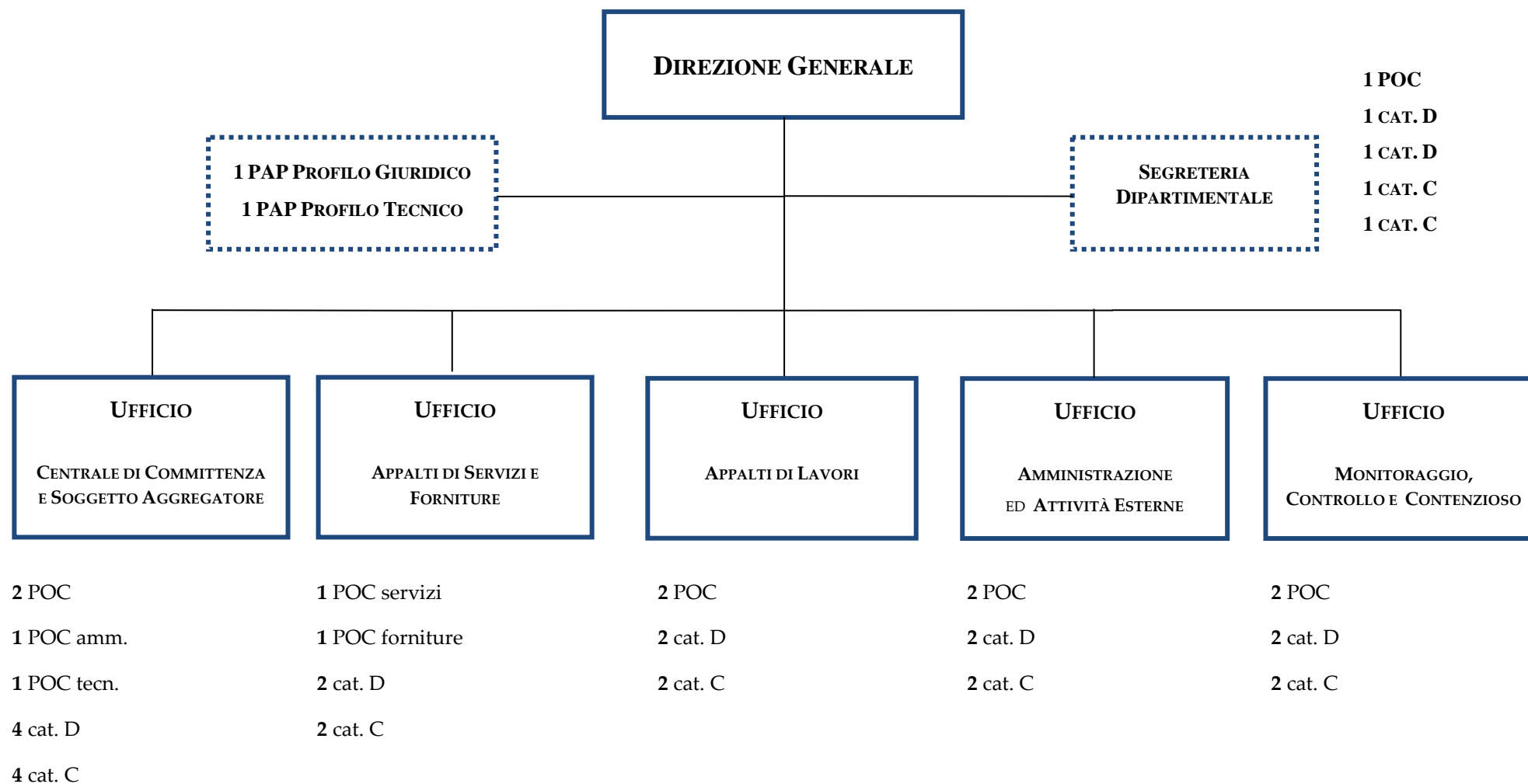


DIPARTIMENTO STAZIONE UNICA APPALTANTE DELLA REGIONE BASILICATA - SUA RB



1 POC
1 CAT. D
1 CAT. D
1 CAT. C
1 CAT. C

totali: **1**DG – **5** Dirigenti - **2** PAP - **27** cat. D (di cui 13 POC) – **14** cat. C . per un totale generale di **49 persone**