

# REGIONE BASILICATA

DIPARTIMENTO INFRASTRUTTURE E MOBILITA'

UFFICIO TRASPORTI

POTENZA

## CICLOVIA DELL'ACQUEDOTTO PUGLIESE

Legge 27/12/2015, n. 208, art. 1, comma 640 – D.G.R. 851/2016

### DOCUMENTO DI INDIRIZZO ALLA PROGETTAZIONE

**29**

### DOCUMENTAZIONE FOTOGRAFICA SOLUZIONE C

#### GRUPPO DI LAVORO:

Ing. Carmela CIANCIARULO

Geol. Donato PALMA

Geom. Gennaro CAPUTO

Geom. Maurizio M. POMPONIO

Geom. Salvatore TOLVE

\_\_\_\_\_  
\_\_\_\_\_  
\_\_\_\_\_  
\_\_\_\_\_  
\_\_\_\_\_

Visto: IL DIRIGENTE DELL'UFFICIO

Ing. Donato ARCIERI

\_\_\_\_\_



FOTO 1



FOTO 2



FOTO 3



FOTO 4



FOTO 5



FOTO 6

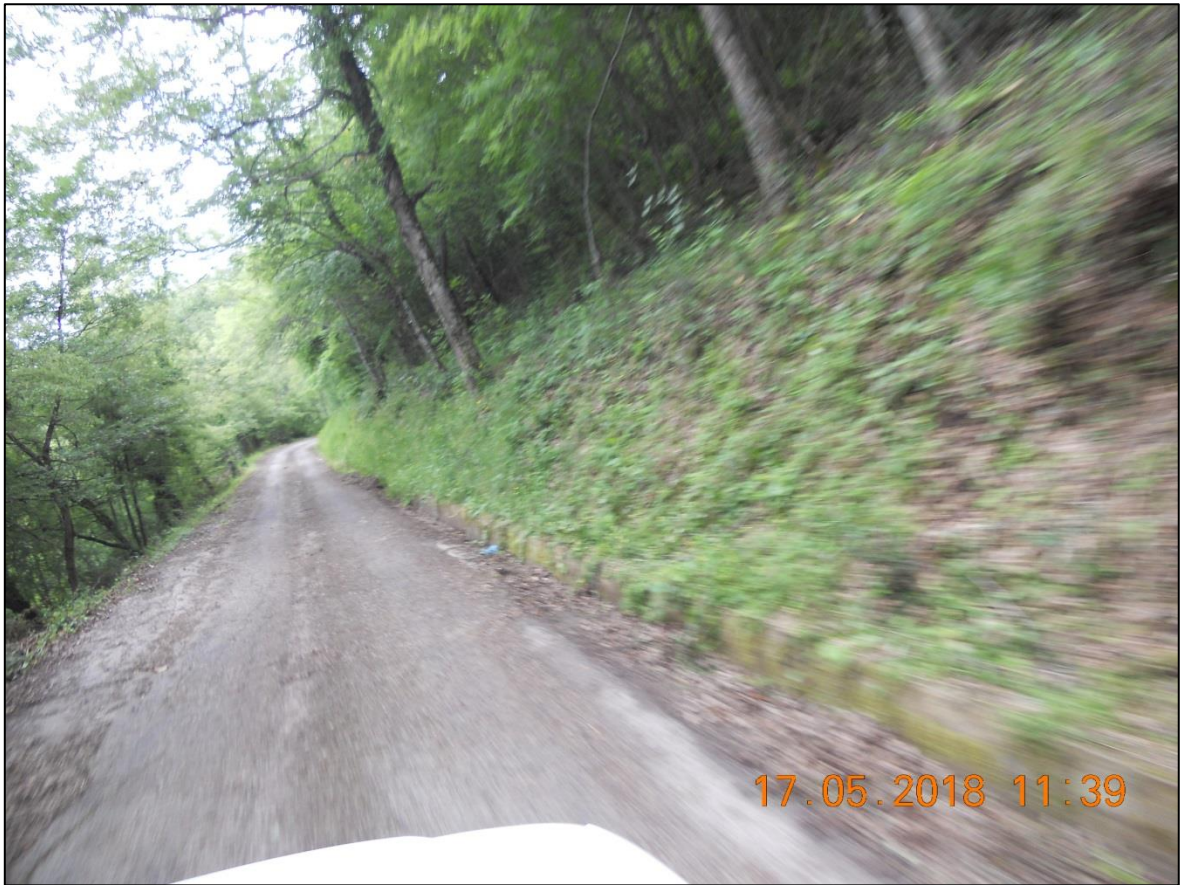


FOTO 7



FOTO 8



FOTO 9



FOTO 10



FOTO 11



FOTO 12



FOTO 13



FOTO 14





FOTO 15



FOTO 16



FOTO 17



FOTO 18



FOTO 19



FOTO 20



FOTO 21



FOTO 22

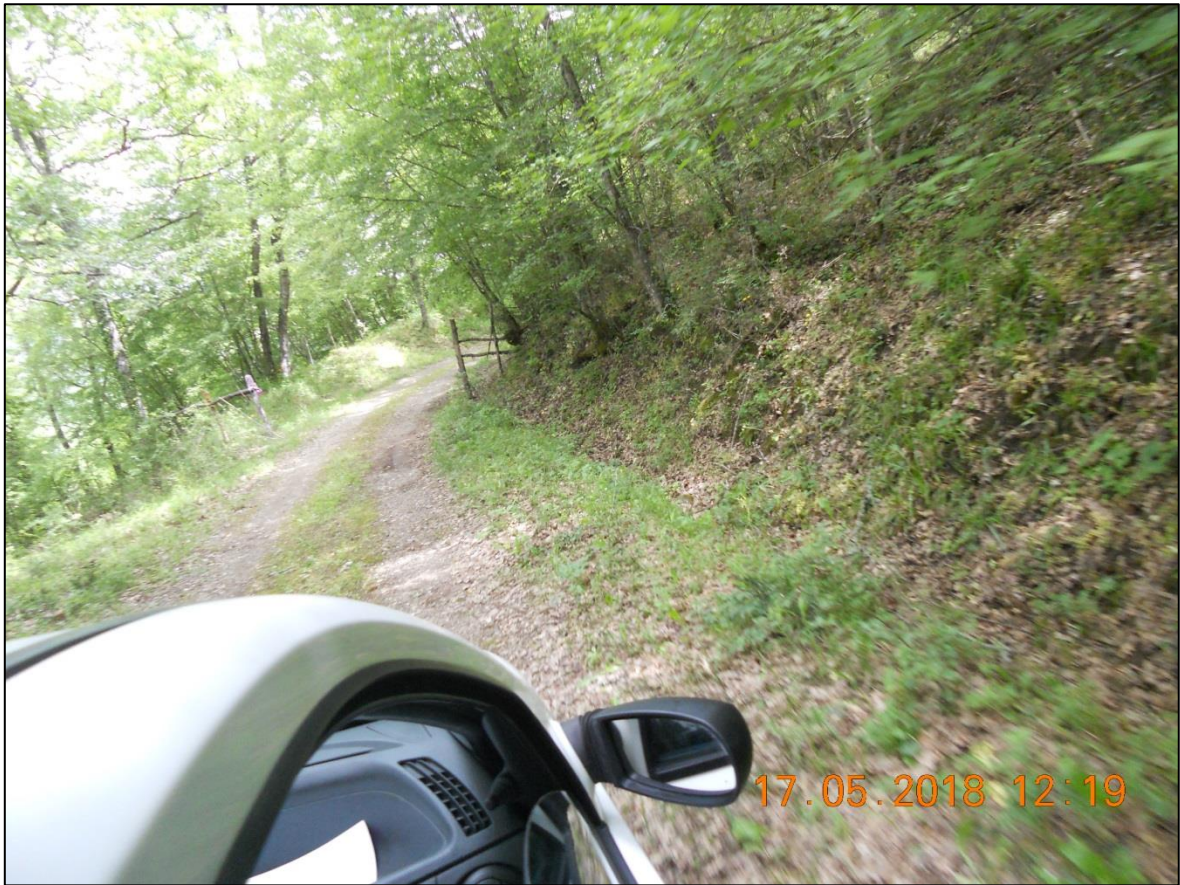


FOTO 23



FOTO 24

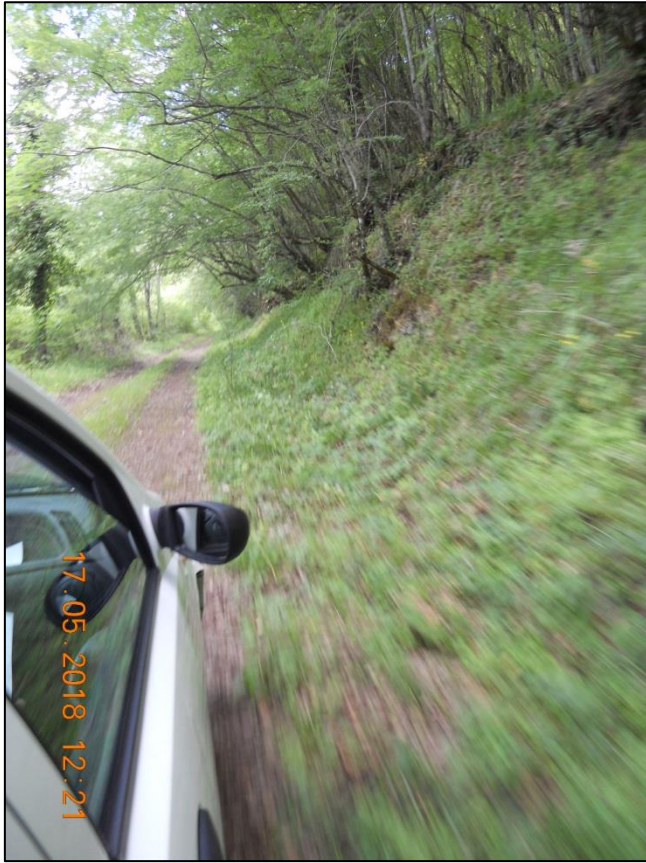


FOTO 25



FOTO 26



FOTO 27



FOTO 28



FOTO 29



FOTO 30



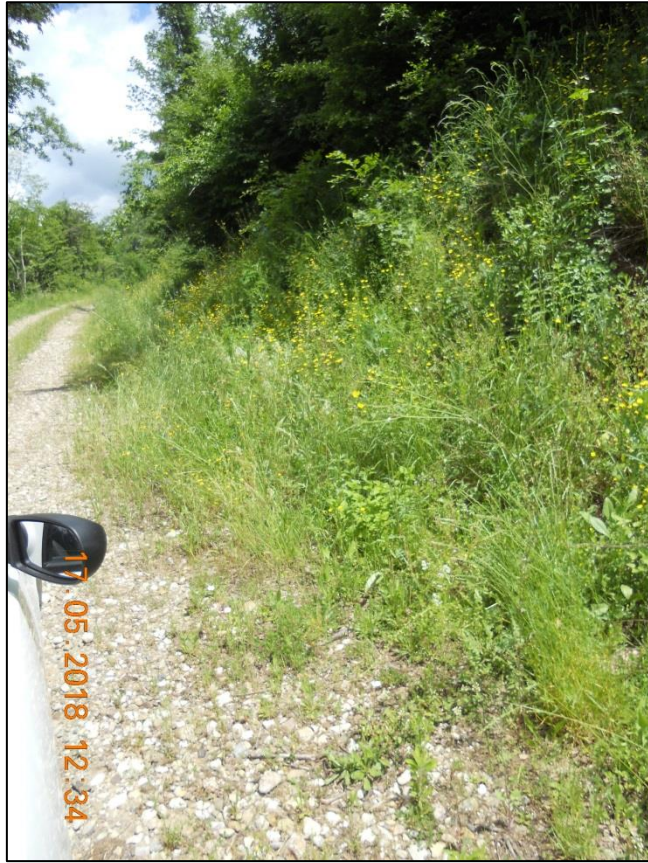


FOTO 31

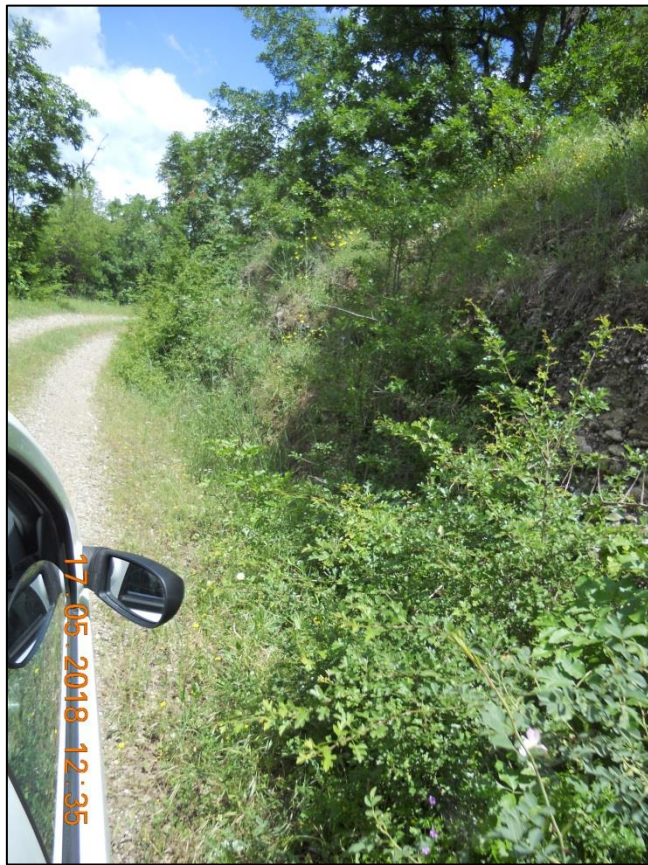


FOTO 32



FOTO 33

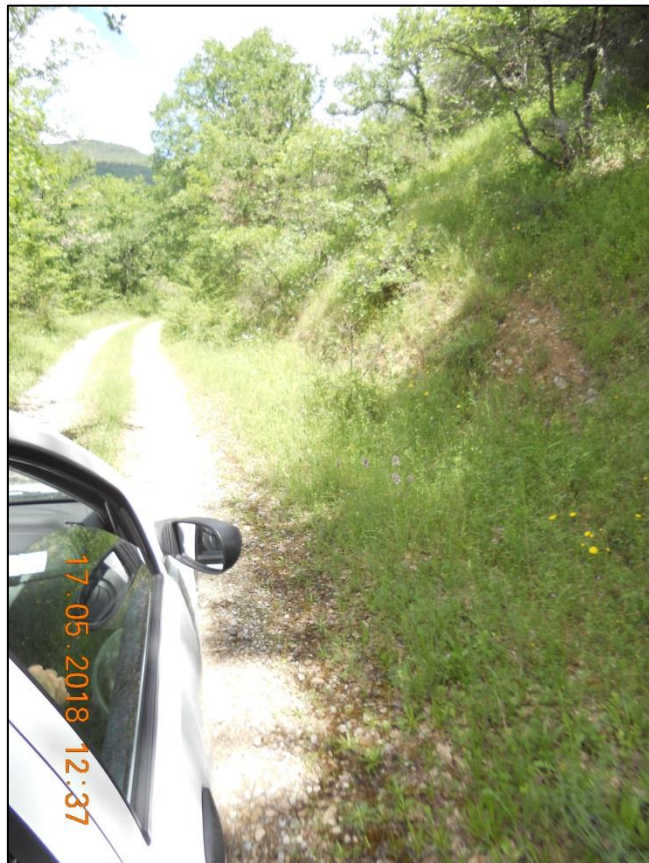


FOTO 34



17.05.2018 12:40

FOTO 35



17.05.2018 12:41

FOTO 36



FOTO 37



FOTO 38



FOTO 39

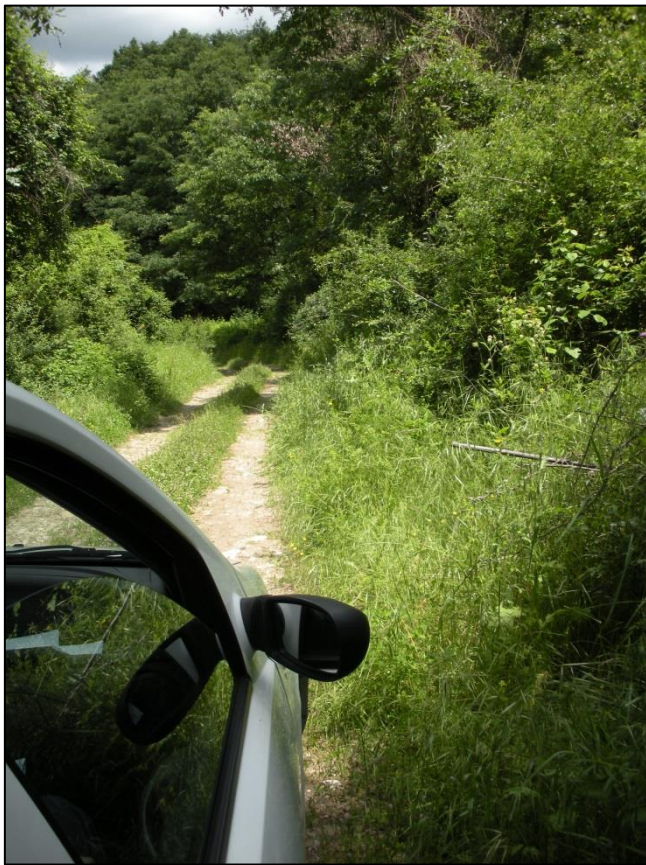


FOTO 40



FOTO 41



FOTO 42



FOTO 43



FOTO 44



FOTO 45



FOTO 46