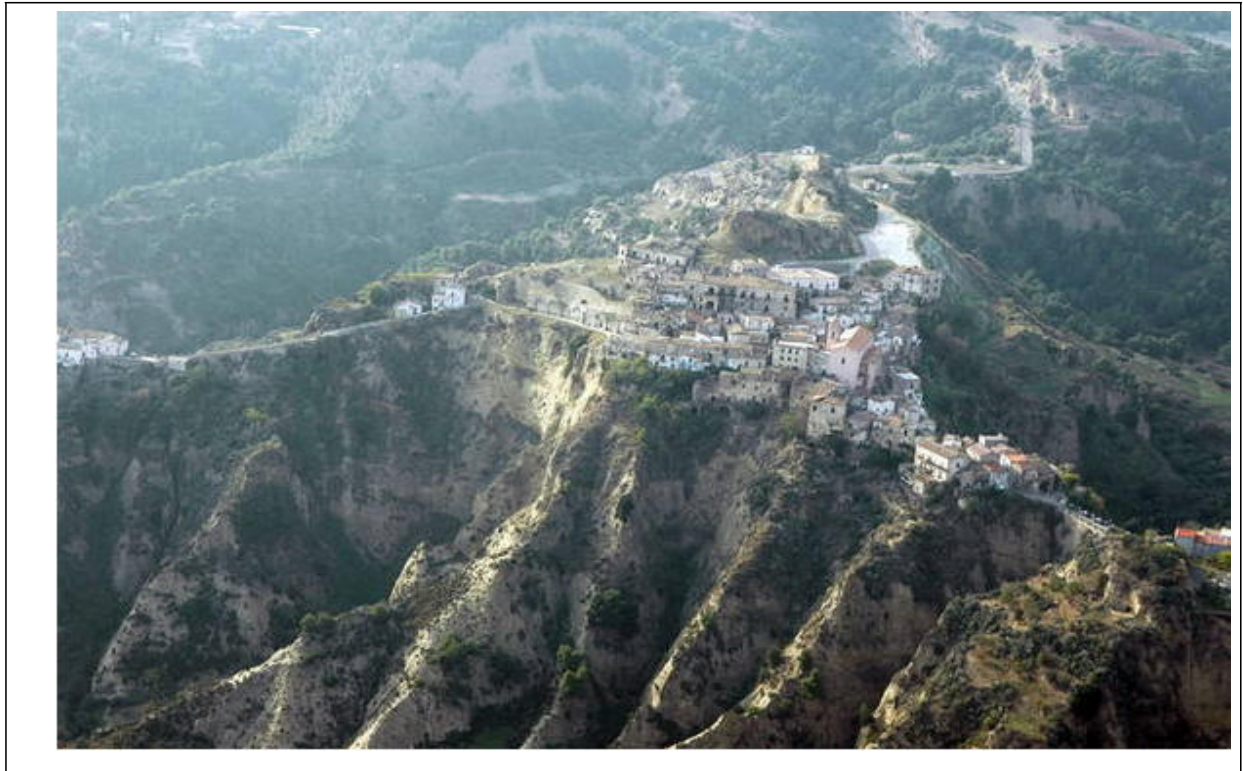




REGIONE BASILICATA
PROVINCIA DI MATERA
COMUNE DI TURSI



PIANO DI ASSESTAMENTO FORESTALE
DELLE PROPRIETÀ SILVOPASTORALI
DEL COMUNE DI TURSI (MT)
2019 – 2028



**DESCRIZIONE DELLA
VIABILITA'**

DICEMBRE 2019

Responsabile del piano: *dottore forestale Domenico Delfino*

Coordinamento lavori: *dottore forestale Domenico Delfino*

Stesura del Piano: *dottore forestale Domenico Delfino, dottore forestale iunior Vincenzo Rinaldi*

Rilievi e Cartografia: *dottore forestale Domenico Delfino, dottore forestale iunior Vincenzo Rinaldi*

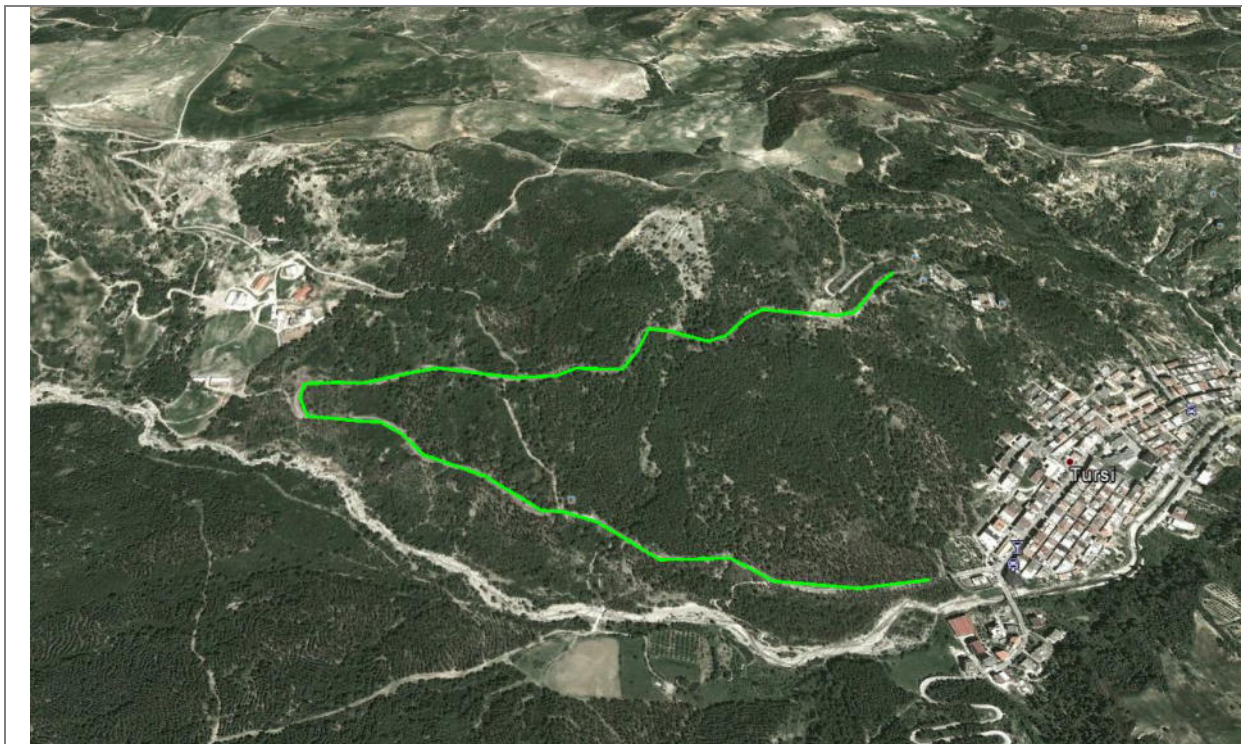
La Viabilità Forestale del Comune Di Tursi

Di seguito verranno riportate le principali caratteristiche della Viabilità Forestale nei complessi boscati del Comune di Tursi. Essa è formata da 2 strade camionabili, 7 piste camionabili e 7 piste trattorabili oltre che ad un percorso naturalistico. Le piste trattorabili risultano insufficienti per una buona gestione forestale, in quanto la superficie servita risulta notevolmente minore rispetto alla totale. Per tale motivo in fase di utilizzazione e miglioramento saranno effettuati tracciati provvisori percorribili esclusivamente con mezzi forestali cingolati al fine di evitare compattamenti e cambiamenti del soprassuolo. Il tutto sarà comunque effettuato senza movimenti di terreno (sbancamenti e pareggiamenti).

STRADE CAMIONABILI

STRADA CAMIONABILE N°1 (SC 1)

A SERVIZIO DELLE P.F. N. 9 - 10 - 12

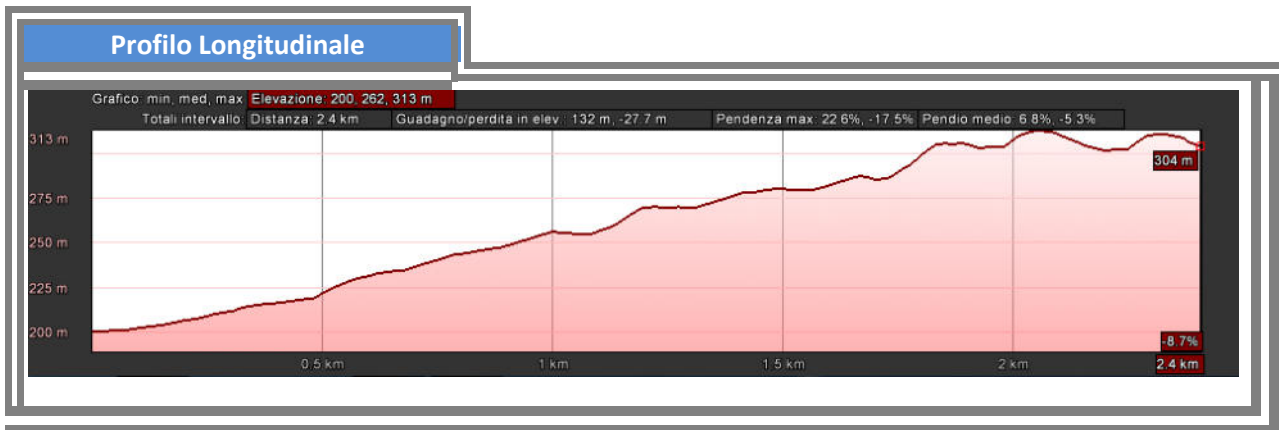


Pista su ortofoto

Lunghezza (m.)	2270
Larghezza media (m.)	8
Quota massima (m. s.l.m.)	312
Quota minima (m. s.l.m.)	201
Quota media (m. s.l.m.)	253

Dislivello (m.)	105
Quota iniziale (m. s.l.m.)	201
Quota finale (m. s.l.m.)	306
Pendenza Massima	20,9%
Pendenza media	7,1%

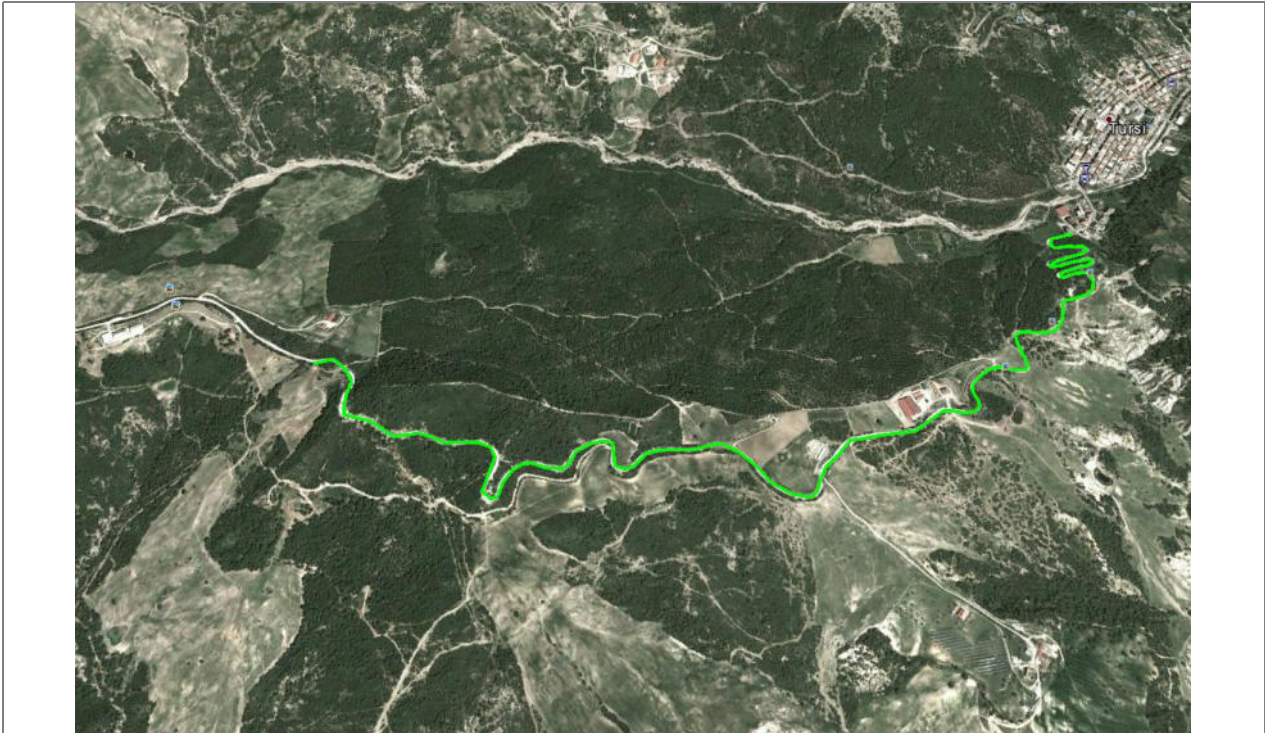
Descrizione	Interventi
<p>Strada Camionabile asfaltata. In alcuni tratti la larghezza diminuisce fino a 3 metri a causa delle numerose frane presenti. Cunette di scolo delle acque meteoriche realizzate in cemento armato, che richiedono stagionalmente pulitura.</p>	<p>Ripristino delle carreggiata nelle zone franate.. Si consiglia l'affissione di un cartello per il transito di automezzi con peso non superiore a 40 t.</p>



VINCOLI			AUTORIZZAZIONI RICHIESTE	
TIPO	CODICE	NOME	SI/NO	ELABORATI
Idrogeologico	R.D.L. 3267/23	Riordinamento e riforma della legislazione in materia di boschi e di terreni montani	SI	2 Progetti esecutivi
Beni Ambientali	D.L. 42 22/1/2004	Codice dei beni culturali e del paesaggio	SI	4 Progetti esecutivi



STRADA CAMIONABILE N°2 (SC 2)
A SERVIZIO DELLA P.F. N. 17

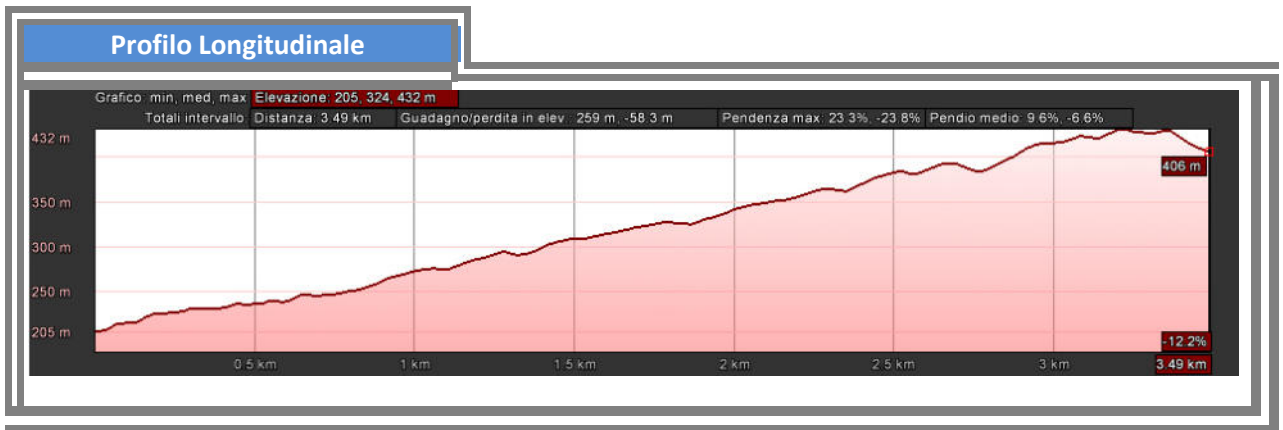


Pista su ortofoto

Lunghezza (m.)	3490
Larghezza media (m.)	8
Quota massima (m. s.l.m.)	432
Quota minima (m. s.l.m.)	205
Quota media (m. s.l.m.)	324

Dislivello (m.)	227
Quota iniziale (m. s.l.m.)	205
Quota finale (m. s.l.m.)	406
Pendenza Massima	23,3%
Pendenza media	9,6%

Descrizione	Interventi
<p><i>Strada Camionabile asfaltata. Cunette di scolo delle acque meteoriche realizzate in cemento armato, che richiedono stagionalmente pulitura.</i></p>	<p><i>Ripristino delle carreggiata nelle zone franate. Si consiglia l'affissione di un cartello per il transito di automezzi con peso non superiore a 40 t.</i></p>



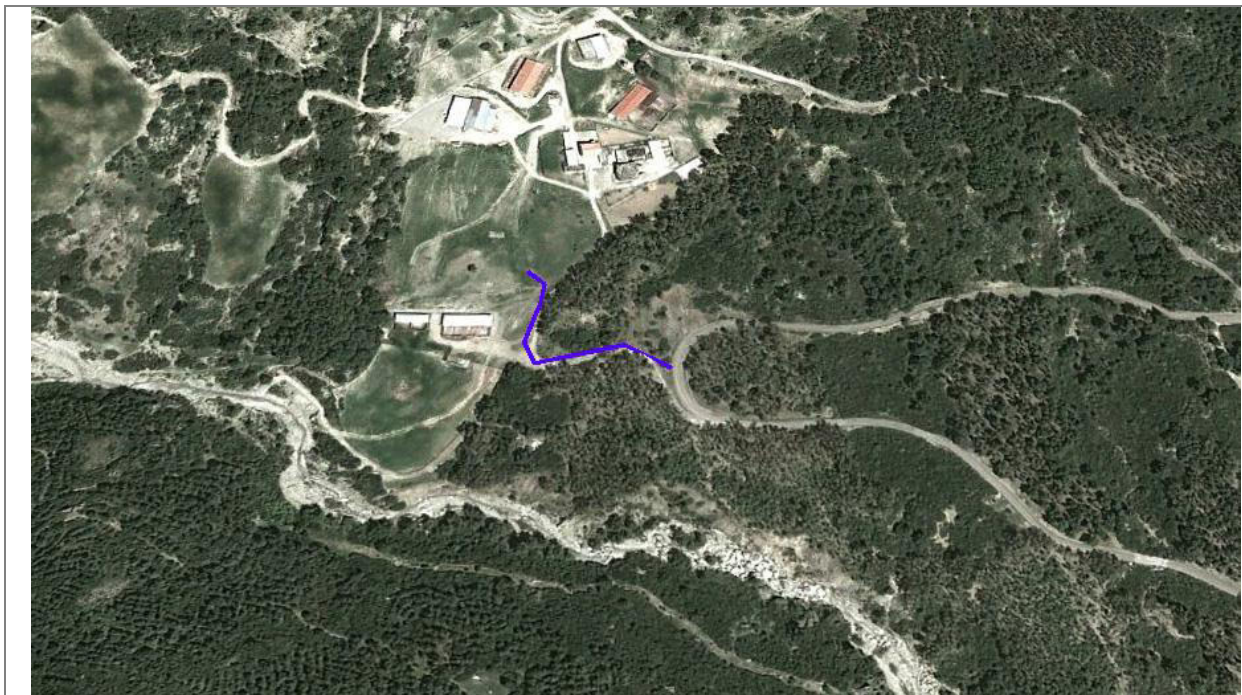
VINCOLI			AUTORIZZAZIONI RICHIESTE	
TIPO	CODICE	NOME	SI/NO	ELABORATI
Idrogeologico	R.D.L. 3267/23	Riordinamento e riforma della legislazione in materia di boschi e di terreni montani	SI	2 Progetti esecutivi
Beni Ambientali	D.L. 42 22/1/2004	Codice dei beni culturali e del paesaggio	SI	4 Progetti esecutivi



PISTE CAMIONABILI

PISTA CAMIONABILE N°1 (PC 1)

A SERVIZIO DELLE P.F. N. 9 - 12

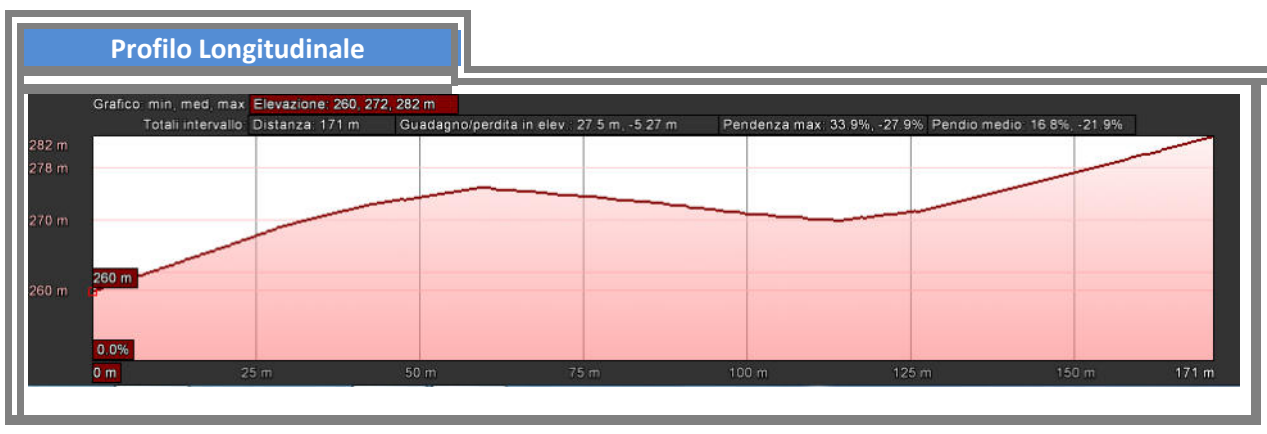


Pista su ortofoto

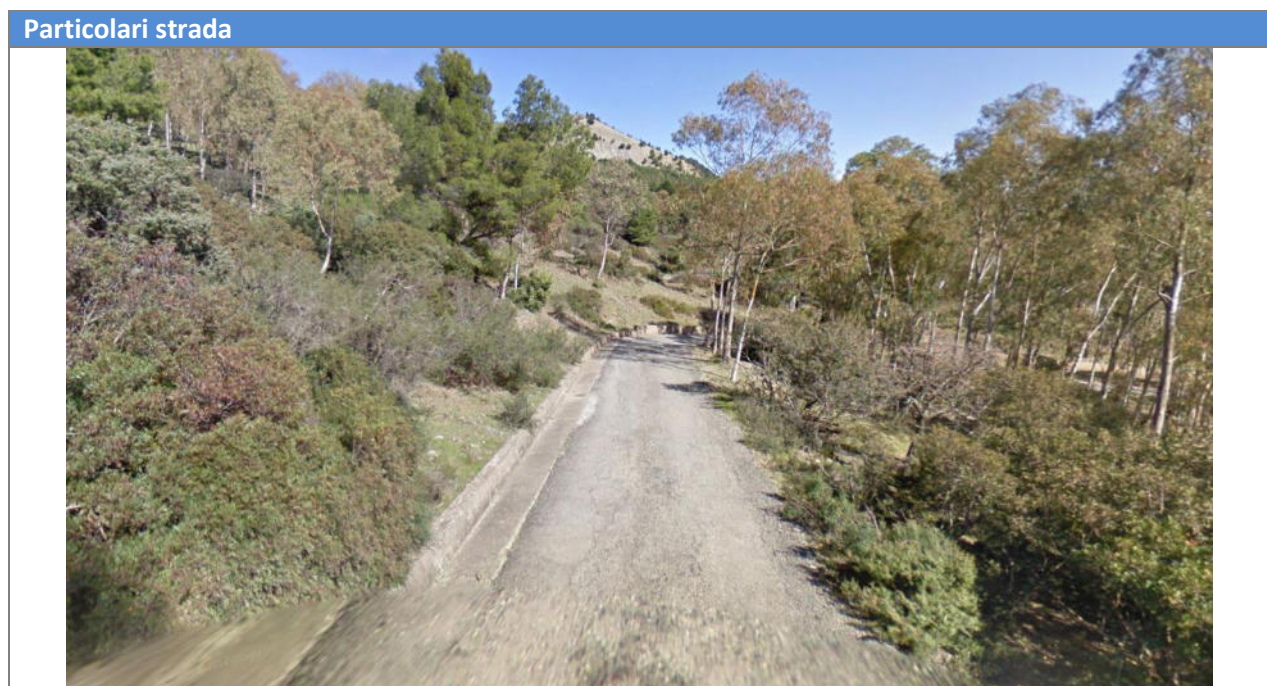
Lunghezza (m.)	171
Larghezza media (m.)	4
Quota massima (m. s.l.m.)	282
Quota minima (m. s.l.m.)	260
Quota media (m. s.l.m.)	272

Dislivello (m.)	22
Quota iniziale (m. s.l.m.)	260
Quota finale (m. s.l.m.)	282
Pendenza Massima	33,9%
Pendenza media	16,8%

Descrizione	Interventi
<p><i>Pista Forestale Camionabile, solo a tratti asfaltata. In alcuni tratti la larghezza diminuisce fino a 4 metri lineari. Opere di regimazione presenti nel lato a monte. Il terzo finale della pista è caratterizzato da un asfalto poco spesso che non permette il passaggio di carichi eccessivi.</i></p>	<p><i>Si consiglia l'affissione di un cartello per il transito di automezzi con peso non superiore a 10 t.</i></p>



VINCOLI			AUTORIZZAZIONI RICHIESTE	
TIPO	CODICE	NOME	SI/NO	ELABORATI
Idrogeologico	R.D.L. 3267/23	Riordinamento e riforma della legislazione in materia di boschi e di terreni montani	SI	2 Progetti esecutivi
Beni Ambientali	D.L. 42 22/1/2004	Codice dei beni culturali e del paesaggio	SI	4 Progetti esecutivi





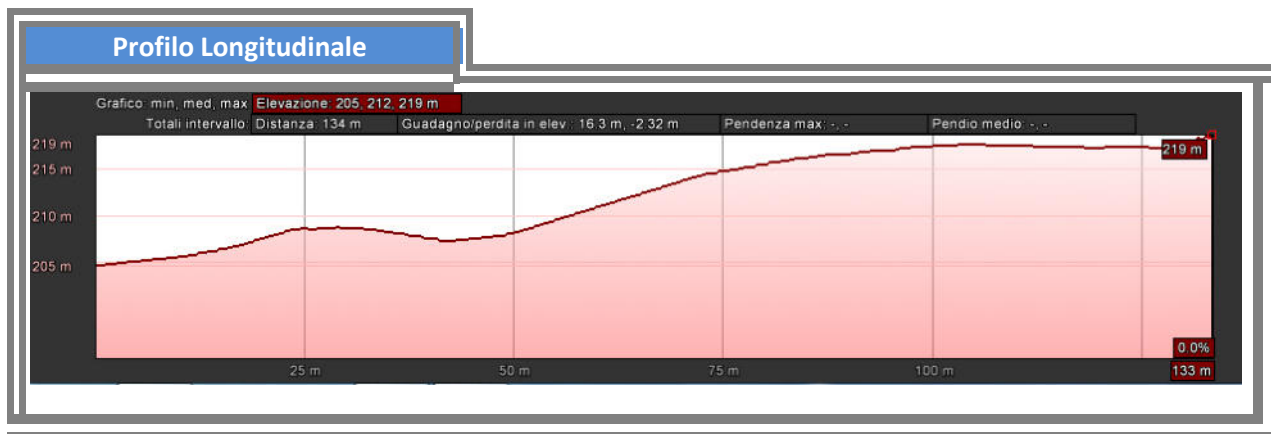
PISTA CAMIONABILE N°2 (PC 2)**A SERVIZIO DELLA P.F. N. 12**

Pista su ortofoto

Lunghezza (m.)	133
Larghezza media (m.)	4
Quota massima (m. s.l.m.)	219
Quota minima (m. s.l.m.)	205
Quota media (m. s.l.m.)	212

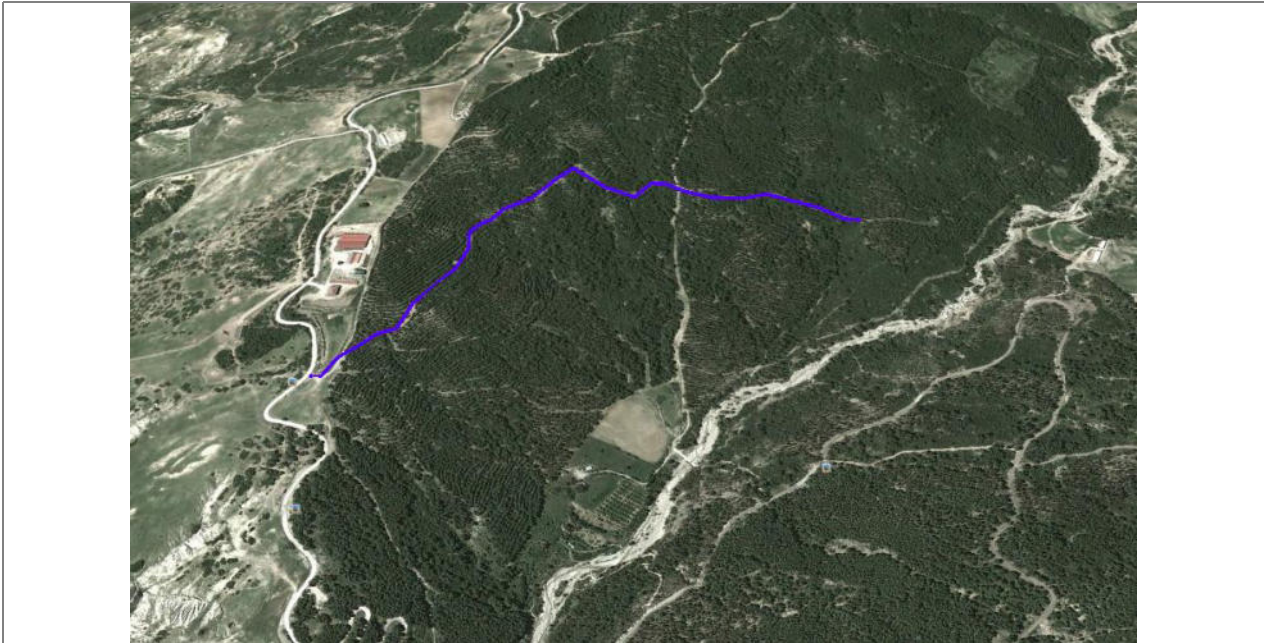
Dislivello (m.)	14
Quota iniziale (m. s.l.m.)	205
Quota finale (m. s.l.m.)	219
Pendenza Massima	33%
Pendenza media	10,5%

Descrizione	Interventi
<p><i>Pista Forestale Camionabile, sterrata. Opere di regimazione delle acque assente. la parte finale della pista è caratterizzata da numerose buche causate dal dilavamento dell'acqua.</i></p>	<p><i>Interventi di pareggiamento della carreggiata sui tratti non asfaltati, oltre che la creazione di opere di regimazione delle acque nella parte intermedia.</i></p>



VINCOLI			AUTORIZZAZIONI RICHIESTE	
TIPO	CODICE	NOME	SI/NO	ELABORATI
Idrogeologico	R.D.L. 3267/23	Riordinamento e riforma della legislazione in materia di boschi e di terreni montani	SI	2 Progetti esecutivi
Beni Ambientali	D.L. 42 22/1/2004	Codice dei beni culturali e del paesaggio	SI	4 Progetti esecutivi

PISTA CAMIONABILE N°3 (PC 3)
A SERVIZIO DELLE P.F. N. 16 - 17 - 20

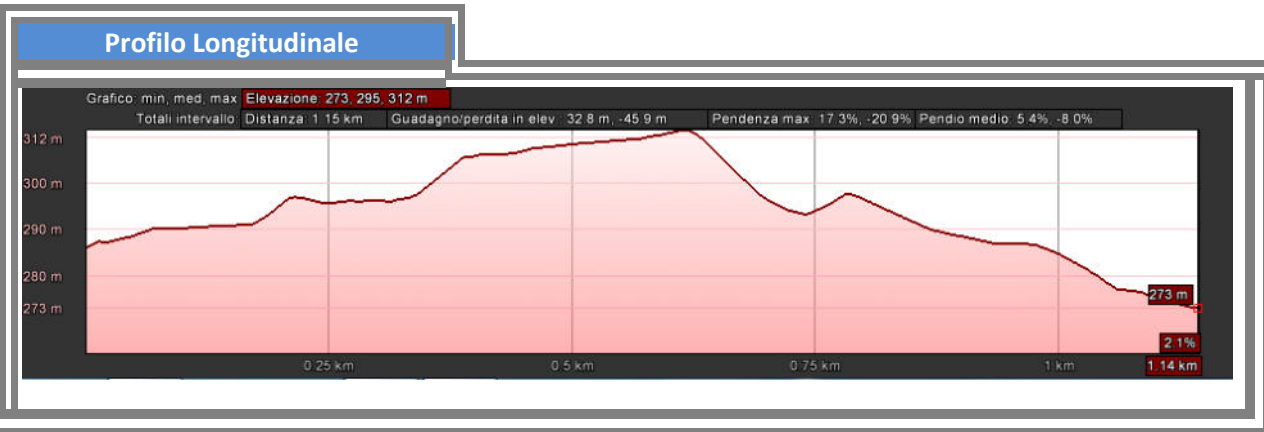


Pista su ortofoto

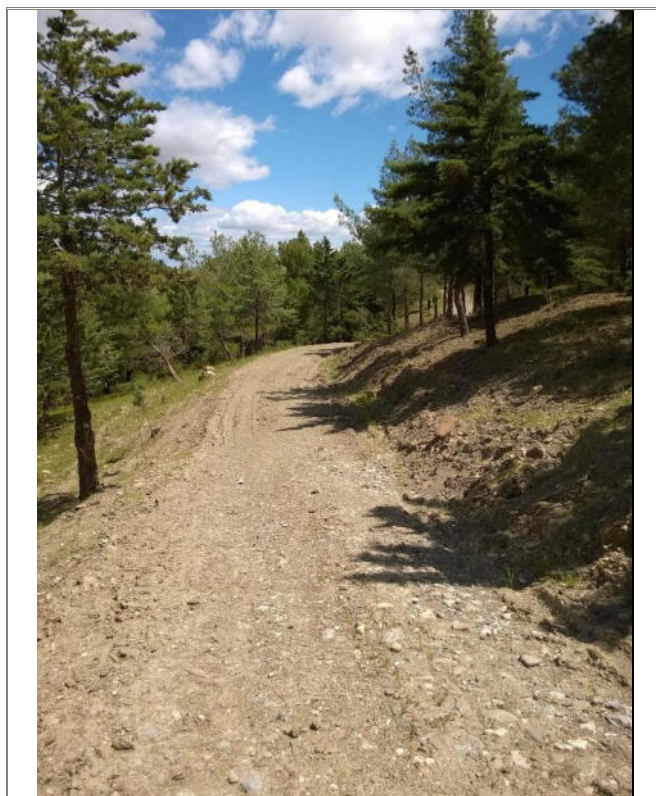
Lunghezza (m.)	1142
Larghezza media (m.)	4
Quota massima (m. s.l.m.)	312
Quota minima (m. s.l.m.)	273
Quota media (m. s.l.m.)	295

Dislivello (m.)	39
Quota iniziale (m. s.l.m.)	286
Quota finale (m. s.l.m.)	273
Pendenza Massima	21%
Pendenza media	5,4%

Descrizione	Interventi
<i>Pista Forestale Camionabile, in terra battuta. Opere di regimazione delle acque assente.</i>	<i>Interventi di pareggiamento della carreggiata sui tratti non asfaltati, oltre che la creazione di opere di regimazione delle acque nella parte intermedia.</i>



VINCOLI			AUTORIZZAZIONI RICHIESTE	
TIPO	CODICE	NOME	SI/NO	ELABORATI
Idrogeologico	R.D.L. 3267/23	Riordinamento e riforma della legislazione in materia di boschi e di terreni montani	SI	2 Progetti esecutivi
Beni Ambientali	D.L. 42 22/1/2004	Codice dei beni culturali e del paesaggio	SI	4 Progetti esecutivi



PISTA CAMIONABILE N°4 (PC 4)
A SERVIZIO DELLE P.F. N. 19 - 20

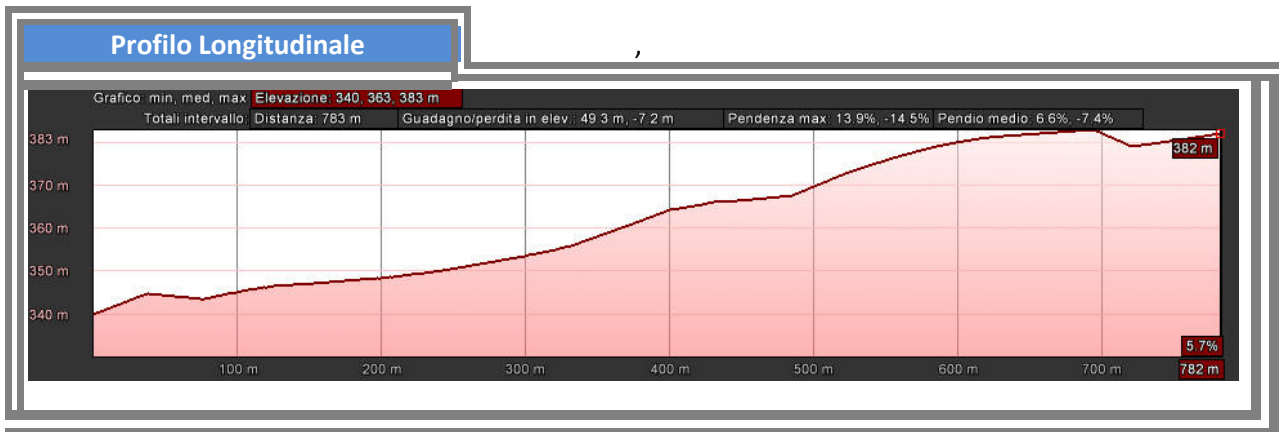


Pista su ortofoto

Lunghezza (m.)	782
Larghezza media (m.)	4
Quota massima (m. s.l.m.)	383
Quota minima (m. s.l.m.)	340
Quota media (m. s.l.m.)	363

Dislivello (m.)	43
Quota iniziale (m. s.l.m.)	340
Quota finale (m. s.l.m.)	382
Pendenza Massima	13,9%
Pendenza media	6,6%

Descrizione	Interventi
<i>Pista Forestale Camionabile, sterrata. Opere di regimazione delle acque assente.</i>	<i>Interventi di pareggiamento della carreggiata oltre che la creazione di opere di regimazione delle acque.</i>

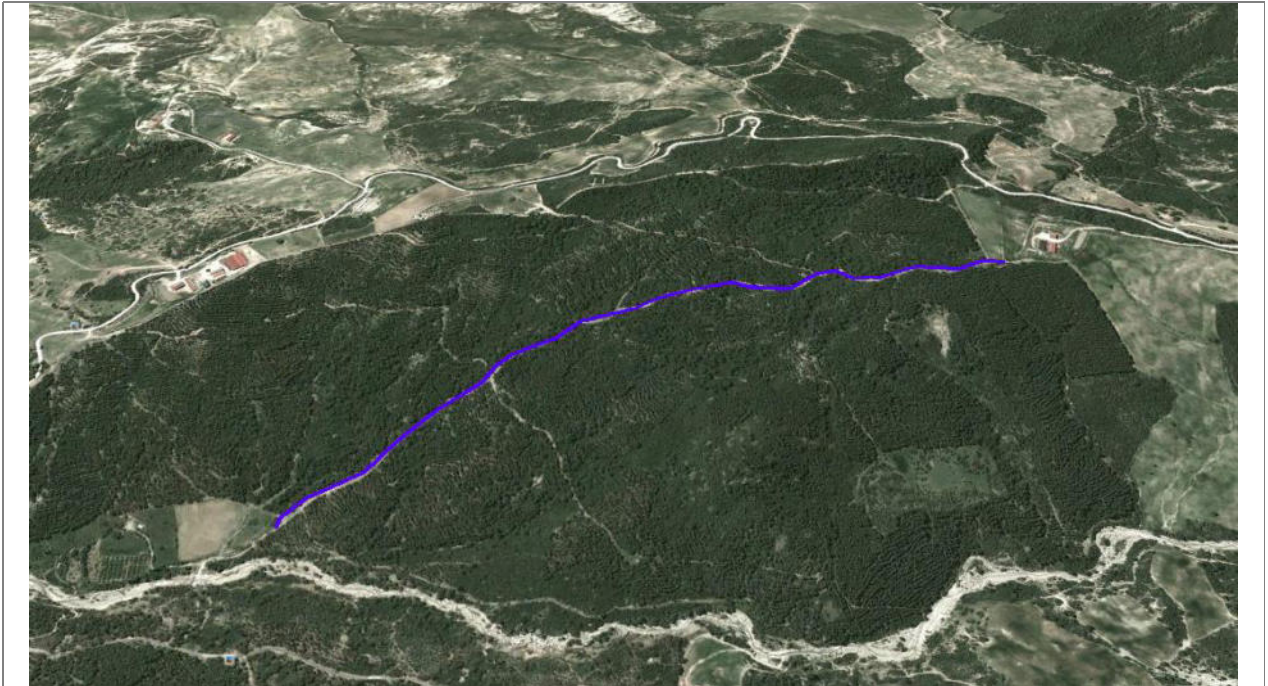


VINCOLI			AUTORIZZAZIONI RICHIESTE	
TIPO	CODICE	NOME	SI/NO	ELABORATI
Idrogeologico	R.D.L. 3267/23	Riordinamento e riforma della legislazione in materia di boschi e di terreni montani	SI	2 Progetti esecutivi
Beni Ambientali	D.L. 42 22/1/2004	Codice dei beni culturali e del paesaggio	SI	4 Progetti esecutivi



PISTA CAMIONABILE N°5 (PC 5)

A SERVIZIO DELLE P.F. N. 16 - 17 - 20

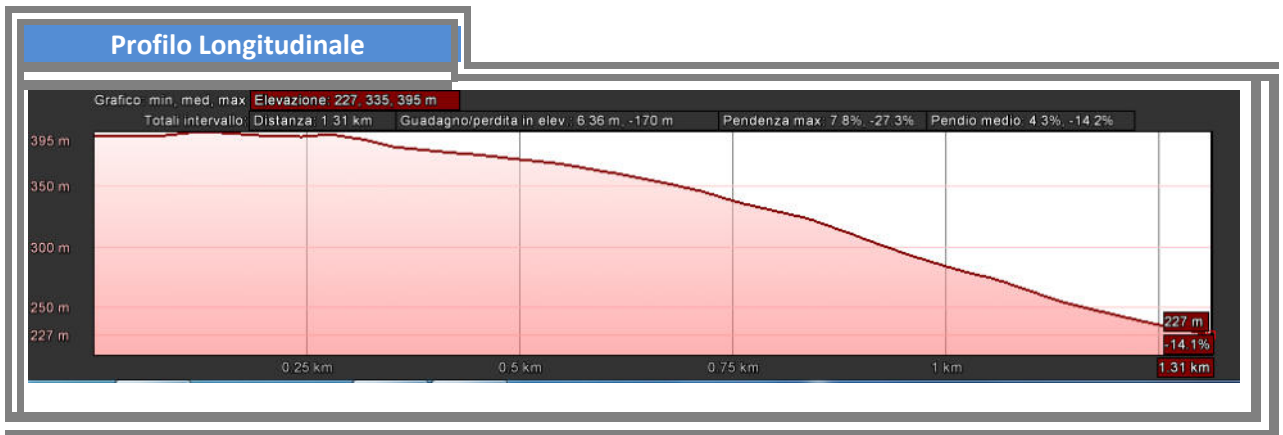


Pista su orto foto

Lunghezza (m.)	1312
Larghezza media (m.)	4
Quota massima (m. s.l.m.)	395
Quota minima (m. s.l.m.)	227
Quota media (m. s.l.m.)	335

Dislivello (m.)	168
Quota iniziale (m. s.l.m.)	395
Quota finale (m. s.l.m.)	227
Pendenza Massima	7,8%
Pendenza media	4,3%

Descrizione	Interventi
<i>Pista Forestale Camionabile, in terra battuta. Opere di regimazione delle acque assente.</i>	<i>Interventi di pareggiamento della carreggiata, oltre che la creazione di opere di regimazione delle acque.</i>



VINCOLI			AUTORIZZAZIONI RICHIESTE	
TIPO	CODICE	NOME	SI/NO	ELABORATI
Idrogeologico	R.D.L. 3267/23	Riordinamento e riforma della legislazione in materia di boschi e di terreni montani	SI	2 Progetti esecutivi
Beni Ambientali	D.L. 42 22/1/2004	Codice dei beni culturali e del paesaggio	SI	4 Progetti esecutivi



PISTA CAMIONABILE N°6 (PC 6)
A SERVIZIO DELLA P.F. N. 19

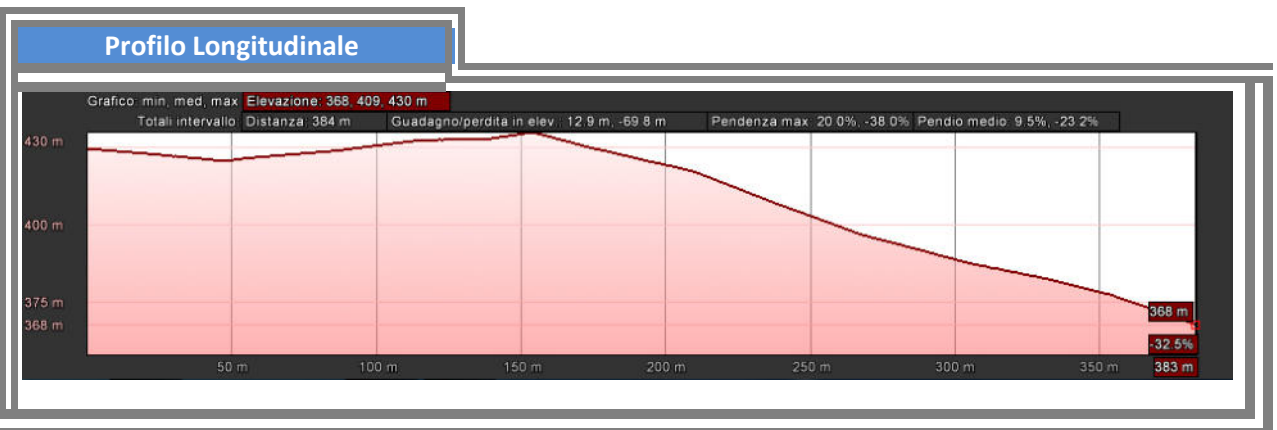


Pista su ortofoto

Lunghezza (m.)	383
Larghezza media (m.)	4
Quota massima (m. s.l.m.)	432
Quota minima (m. s.l.m.)	368
Quota media (m. s.l.m.)	409

Dislivello (m.)	64
Quota iniziale (m. s.l.m.)	430
Quota finale (m. s.l.m.)	368
Pendenza Massima	20%
Pendenza media	9,5%

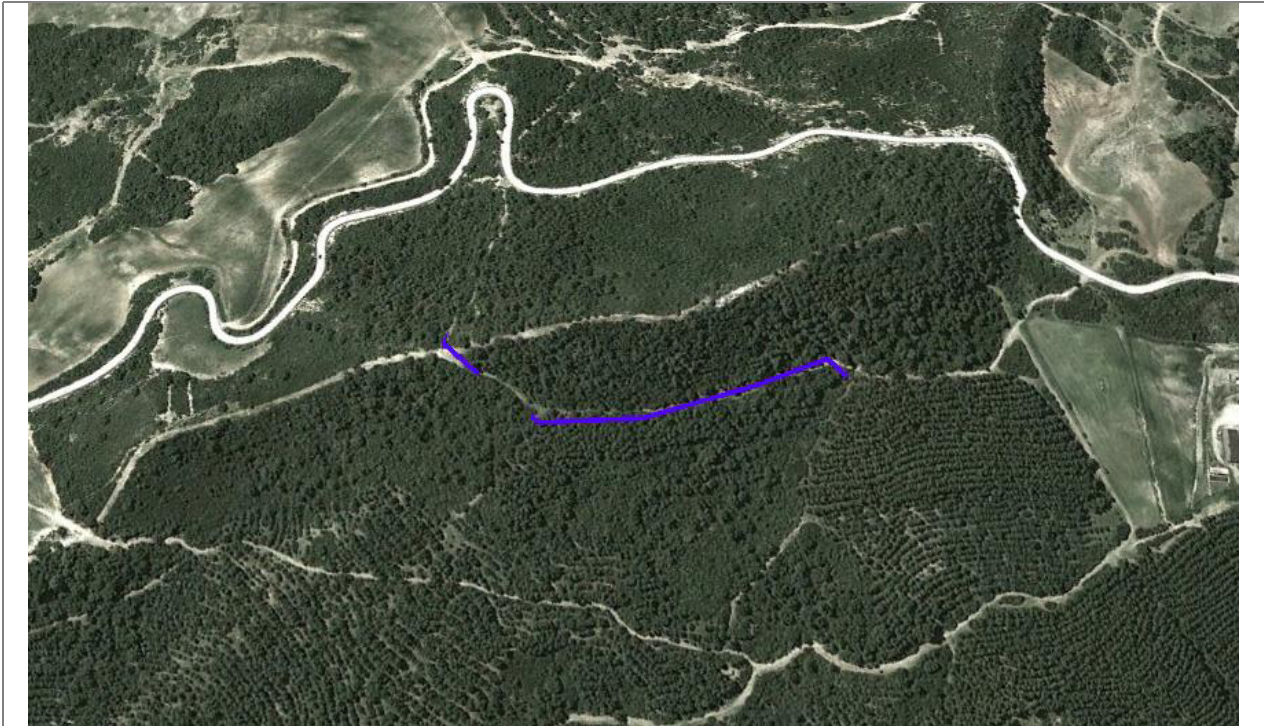
Descrizione	Interventi
<i>Pista Forestale Camionabile, in terra battuta. Opere di regimazione delle acque assente.</i>	<i>Interventi di pareggiamento della carreggiata, oltre che la creazione di opere di regimazione delle acque.</i>



VINCOLI			AUTORIZZAZIONI RICHIESTE	
TIPO	CODICE	NOME	SI/NO	ELABORATI
Idrogeologico	R.D.L. 3267/23	Riordinamento e riforma della legislazione in materia di boschi e di terreni montani	SI	2 Progetti esecutivi
Beni Ambientali	D.L. 42 22/1/2004	Codice dei beni culturali e del paesaggio	SI	4 Progetti esecutivi



PISTA CAMIONABILE N°7 (PC 7)
A SERVIZIO DELLA P.F. N. 19

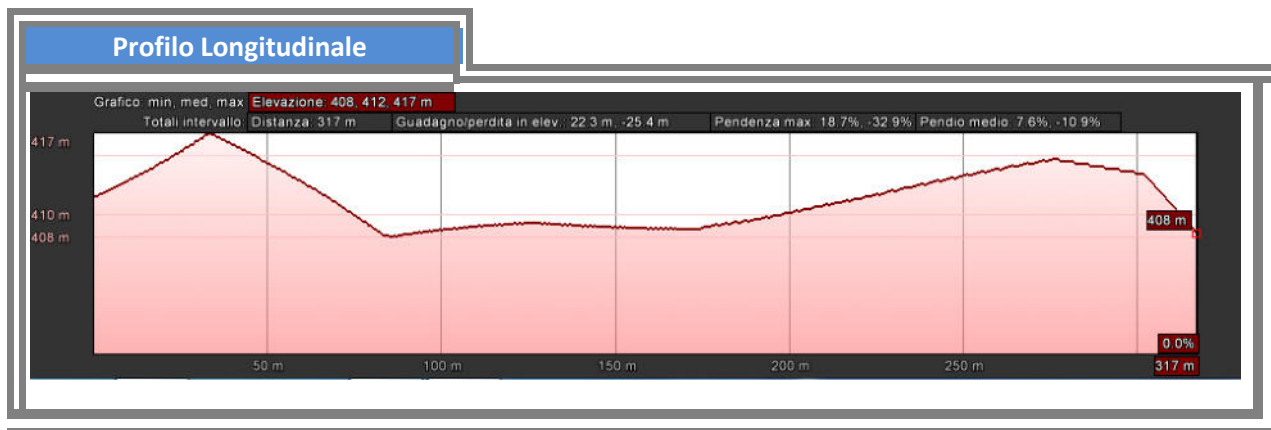


Pista su ortofoto

Lunghezza (m.)	317
Larghezza media (m.)	4
Quota massima (m. s.l.m.)	417
Quota minima (m. s.l.m.)	408
Quota media (m. s.l.m.)	412

Dislivello (m.)	17
Quota iniziale (m. s.l.m.)	412
Quota finale (m. s.l.m.)	408
Pendenza Massima	18,7%
Pendenza media	7,6%

Descrizione	Interventi
<i>Pista Forestale Camionabile, in terra battuta. Opere di regimazione delle acque assente.</i>	<i>Interventi di pareggiamento della carreggiata, oltre che la creazione di opere di regimazione delle acque.</i>

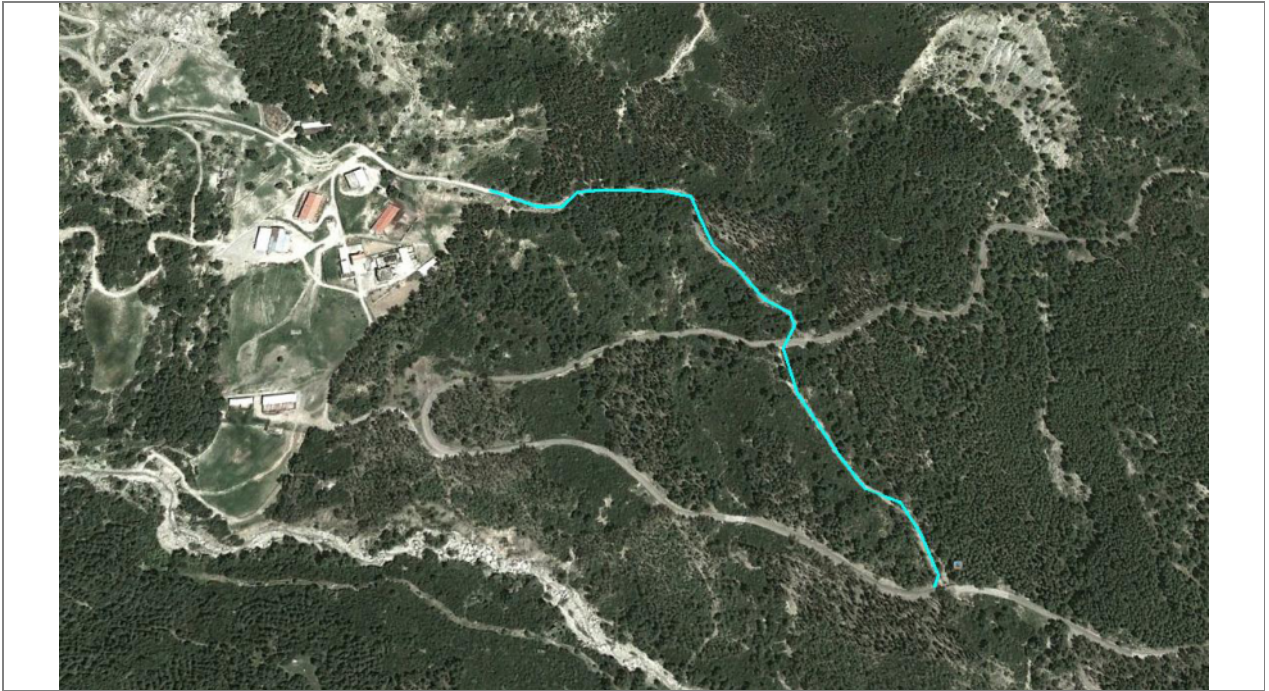


VINCOLI			AUTORIZZAZIONI RICHIESTE	
TIPO	CODICE	NOME	SI/NO	ELABORATI
Idrogeologico	R.D.L. 3267/23	Riordinamento e riforma della legislazione in materia di boschi e di terreni montani	SI	2 Progetti esecutivi
Beni Ambientali	D.L. 42 22/1/2004	Codice dei beni culturali e del paesaggio	SI	4 Progetti esecutivi

PISTE TRATTORABILI

PISTA TRATTORABILE N°1 (PT 1)

A SERVIZIO DELLE P.F. N. 9 - 10

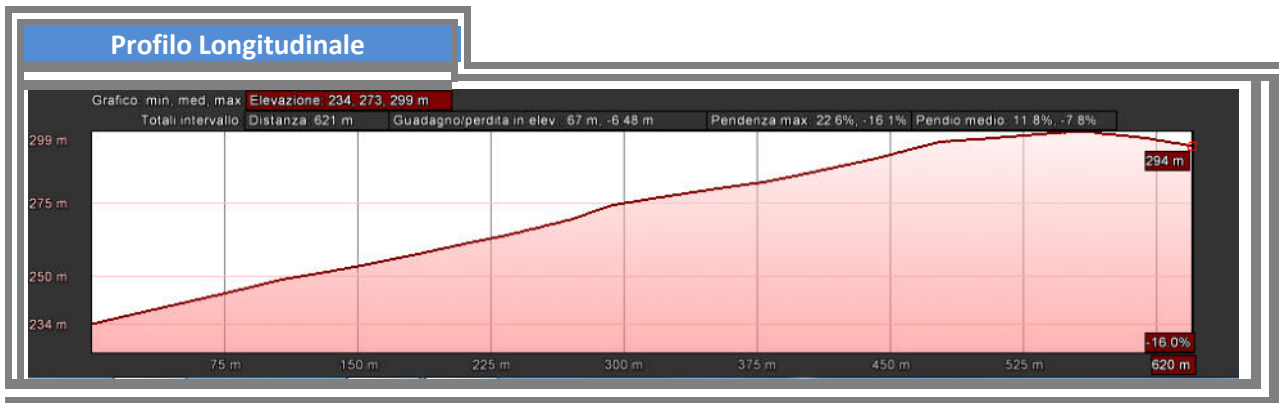


Pista su orto foto

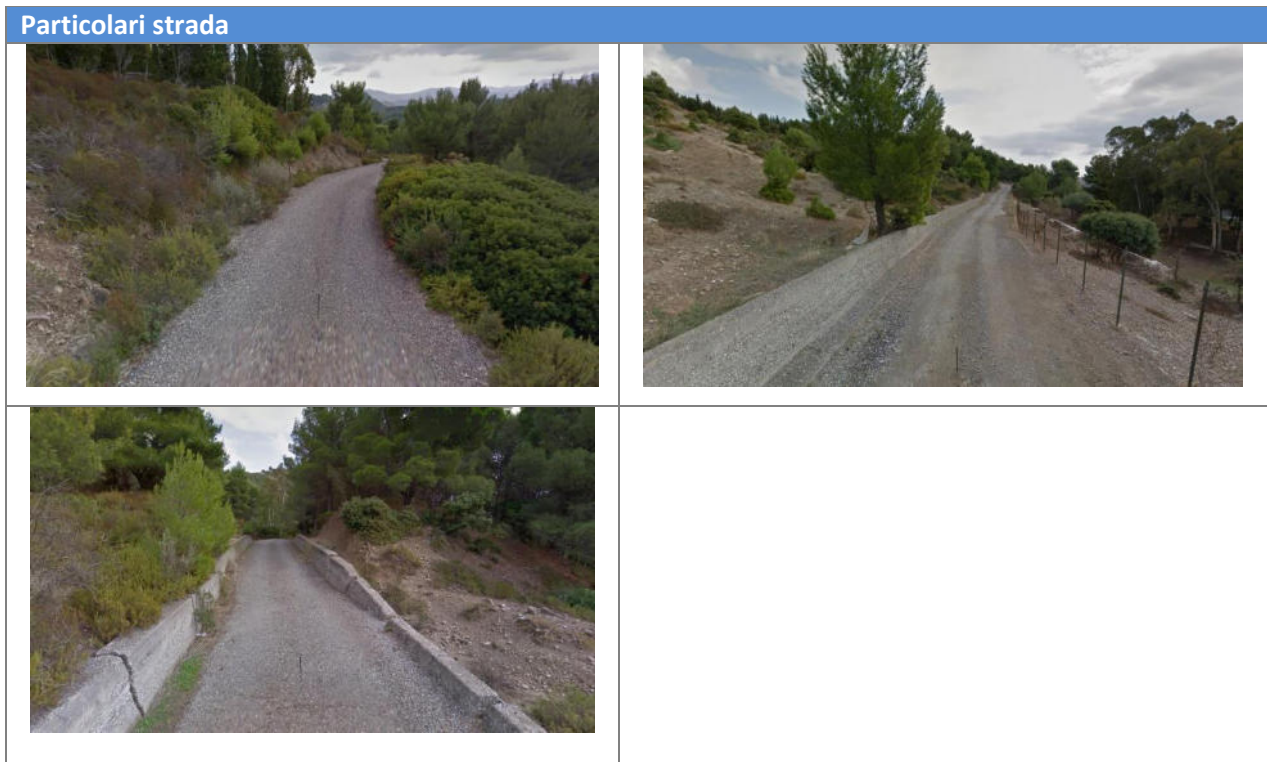
Lunghezza (m.)	620
Larghezza media (m.)	4/6
Quota massima (m. s.l.m.)	299
Quota minima (m. s.l.m.)	234
Quota media (m. s.l.m.)	273

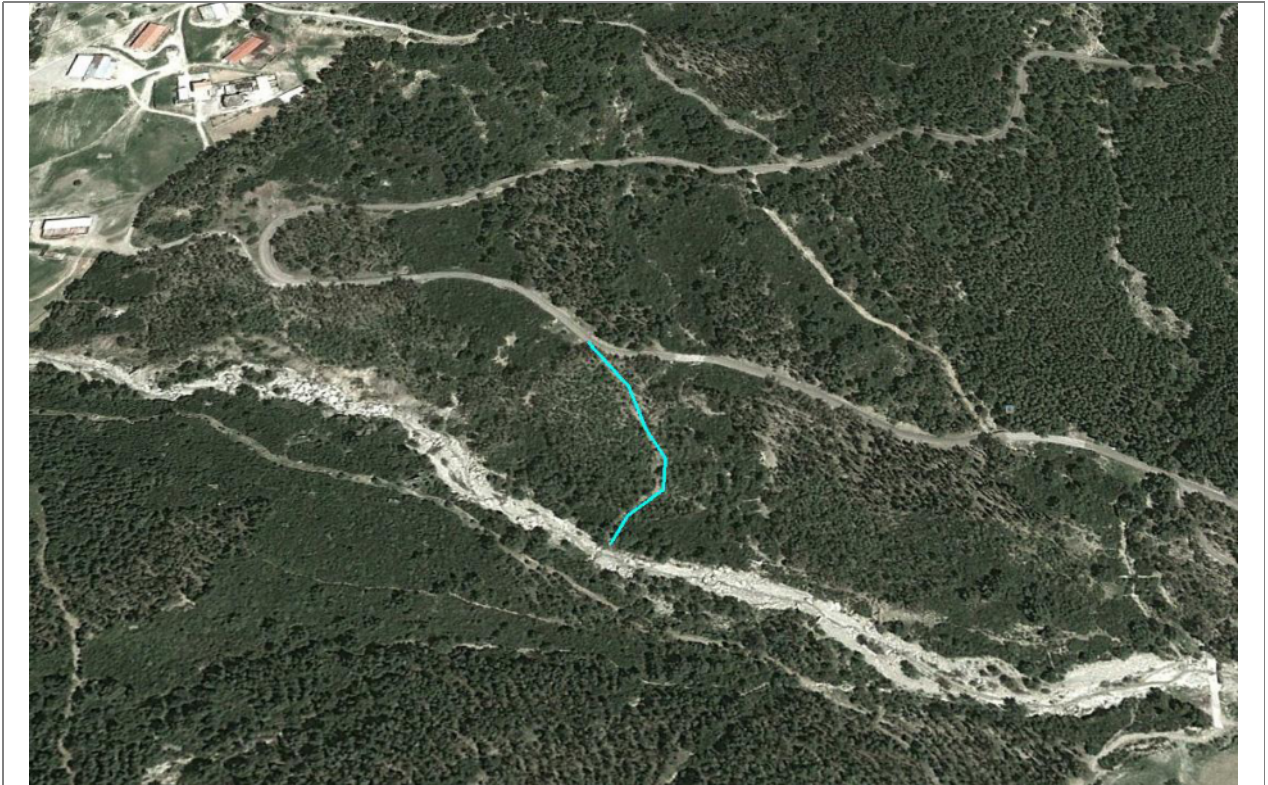
Dislivello (m.)	65
Quota iniziale (m. s.l.m.)	234
Quota finale (m. s.l.m.)	294
Pendenza Massima	22,6%
Pendenza media	11,8%

Descrizione	Interventi
<i>Pista Forestale trattorabile con numerose buche e solchi creati da mezzi e dilavamento dell'acqua. Non si riscontrano cunette di scolo per le acque meteoriche</i>	<i>Interventi di pareggiamento della carreggiata praticamente su tutto il tracciato. Realizzazione di cunette in terra battuta con realizzazione di taglia – acqua al fine di far defluire le acque lungo i fossi</i>



VINCOLI			AUTORIZZAZIONI RICHIESTE	
TIPO	CODICE	NOME	SI/NO	ELABORATI
Idrogeologico	R.D.L. 3267/23	Riordinamento e riforma della legislazione in materia di boschi e di terreni montani	SI	2 Progetti esecutivi
Beni Ambientali	D.L. 42 22/1/2004	Codice dei beni culturali e del paesaggio	SI	4 Progetti esecutivi



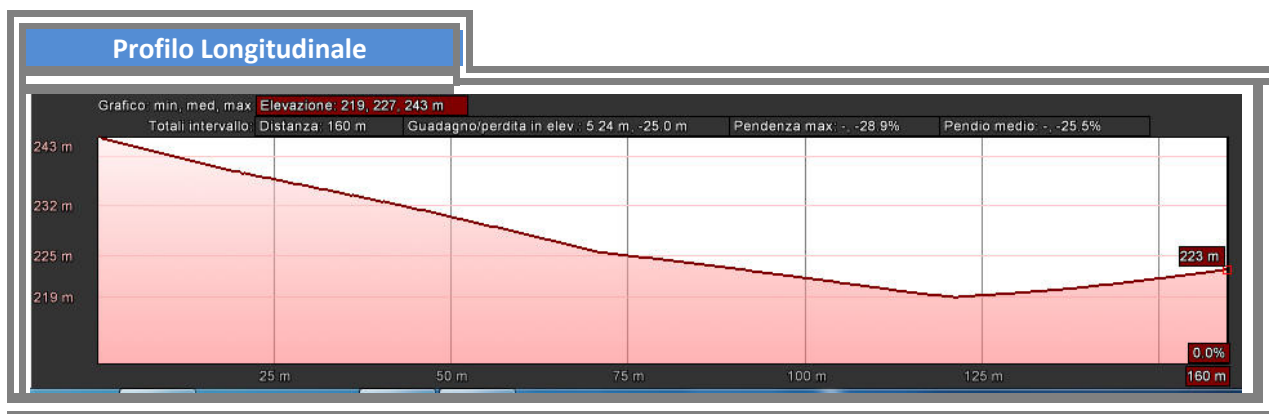
PISTA TRATTORABILE N°2 (PT 2)**A SERVIZIO DELLA P.F. N. 12**

Pista su orto foto

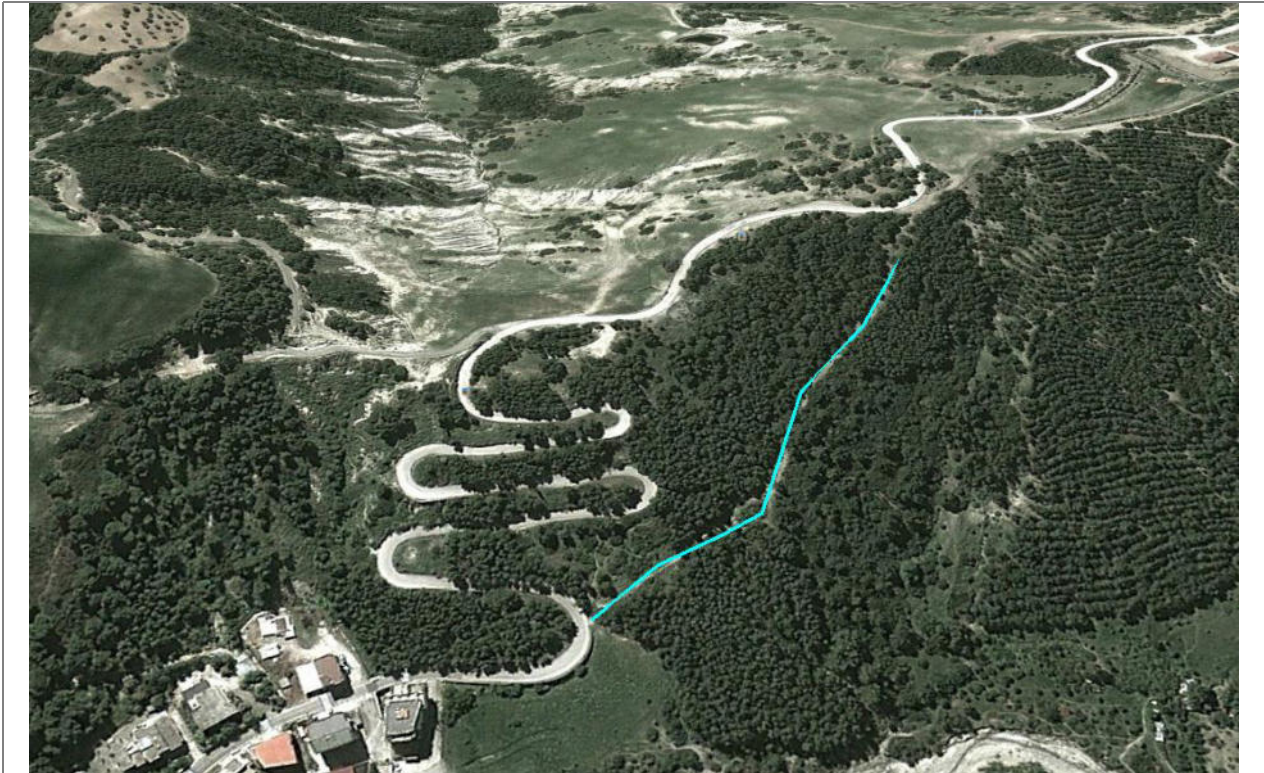
Lunghezza (m.)	160
Larghezza media (m.)	3
Quota massima (m. s.l.m.)	243
Quota minima (m. s.l.m.)	219
Quota media (m. s.l.m.)	227

Dislivello (m.)	24
Quota iniziale (m. s.l.m.)	243
Quota finale (m. s.l.m.)	223
Pendenza Massima	22 %
Pendenza media	15%

Descrizione	Interventi
<i>Pista Forestale trattorabile con numerose buche e solchi creati da mezzi e dilavamento dell'acqua. Non si riscontrano cunette di scolo per le acque meteoriche</i>	<i>Interventi di pareggiamento della carreggiata praticamente su tutto il tracciato. Realizzazione di cunette in terra battuta con realizzazione di taglia – acqua al fine di far defluire le acque lungo i fossi</i>



VINCOLI			AUTORIZZAZIONI RICHIESTE	
TIPO	CODICE	NOME	SI/NO	ELABORATI
Idrogeologico	R.D.L. 3267/23	Riordinamento e riforma della legislazione in materia di boschi e di terreni montani	SI	2 Progetti esecutivi
Beni Ambientali	D.L. 42 22/1/2004	Codice dei beni culturali e del paesaggio	SI	4 Progetti esecutivi

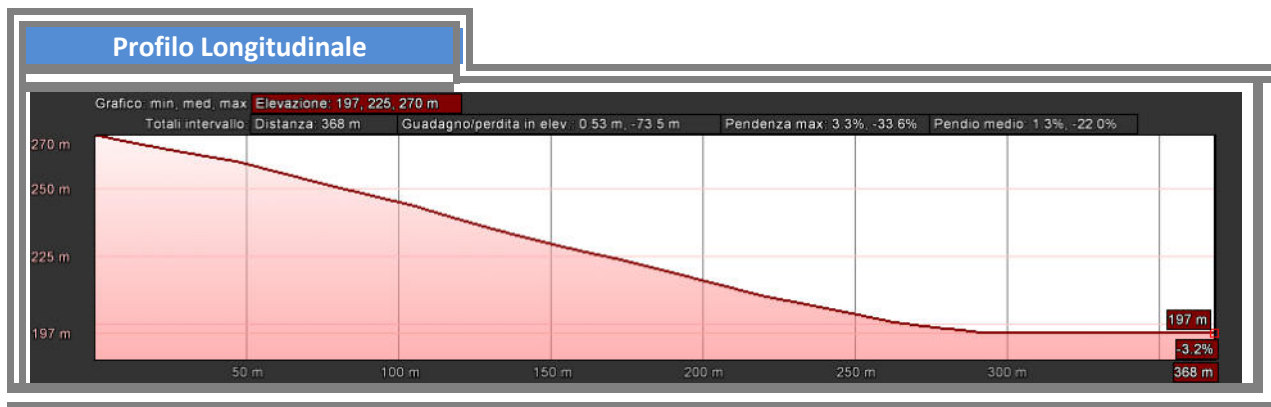
PISTA TRATTORABILE N°3 (PT 3)**A SERVIZIO DELLA P.F. N. 17**

Pista su orto foto

Lunghezza (m.)	368
Larghezza media (m.)	3/4
Quota massima (m. s.l.m.)	270
Quota minima (m. s.l.m.)	197
Quota media (m. s.l.m.)	225

Dislivello (m.)	73
Quota iniziale (m. s.l.m.)	270
Quota finale (m. s.l.m.)	197
Pendenza Massima	3,3%
Pendenza media	1,3%

Descrizione	Interventi
<i>Pista Forestale trattorabile con numerose buche e solchi creati da mezzi e dilavamento dell'acqua. Non si riscontrano cunette di scolo per le acque meteoriche</i>	<i>Interventi di pareggiamento della carreggiata praticamente su tutto il tracciato. Realizzazione di cunette in terra battuta con realizzazione di taglia – acqua al fine di far defluire le acque lungo i fossi</i>



VINCOLI			AUTORIZZAZIONI RICHIESTE	
TIPO	CODICE	NOME	SI/NO	ELABORATI
Idrogeologico	R.D.L. 3267/23	Riordinamento e riforma della legislazione in materia di boschi e di terreni montani	SI	2 Progetti esecutivi
Beni Ambientali	D.L. 42 22/1/2004	Codice dei beni culturali e del paesaggio	SI	4 Progetti esecutivi

PISTA TRATTORABILE N°4 (PT 4)
A SERVIZIO DELLA P.F. N. 17

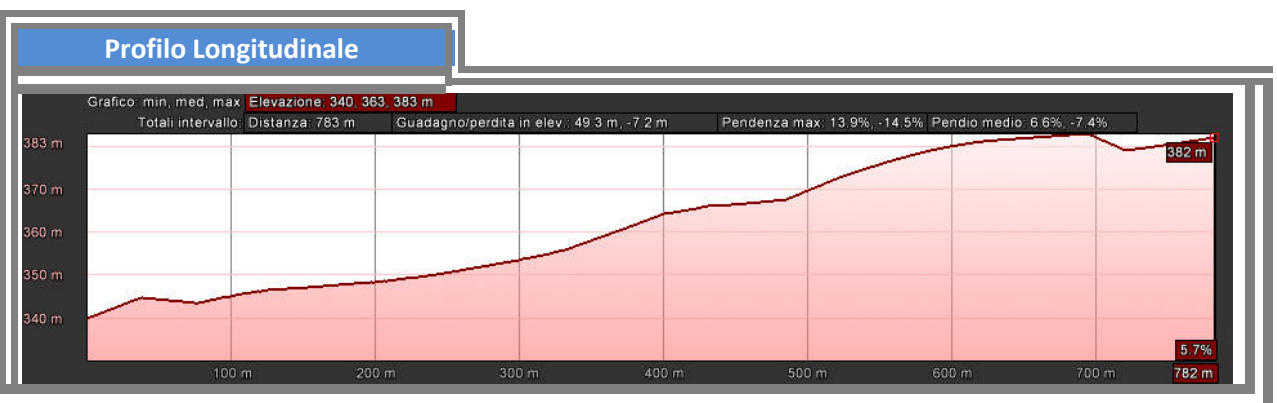


Pista su orto foto

Lunghezza (m.)	782
Larghezza media (m.)	3
Quota massima (m. s.l.m.)	383
Quota minima (m. s.l.m.)	340
Quota media (m. s.l.m.)	363

Dislivello (m.)	43
Quota iniziale (m. s.l.m.)	340
Quota finale (m. s.l.m.)	382
Pendenza Massima	13,9%
Pendenza media	6,6%

Descrizione	Interventi
<i>Pista Forestale trattorabile con numerose buche e solchi creati da mezzi e dilavamento dell'acqua. Non si riscontrano cunette di scolo per le acque meteoriche</i>	<i>Interventi di pareggiamento della carreggiata praticamente su tutto il tracciato. Realizzazione di cunette in terra battuta con realizzazione di taglia – acqua al fine di far defluire le acque lungo i fossi</i>



VINCOLI			AUTORIZZAZIONI RICHIESTE	
TIPO	CODICE	NOME	SI/NO	ELABORATI
Idrogeologico	R.D.L. 3267/23	Riordinamento e riforma della legislazione in materia di boschi e di terreni montani	SI	2 Progetti esecutivi
Beni Ambientali	D.L. 42 22/1/2004	Codice dei beni culturali e del paesaggio	SI	4 Progetti esecutivi

PISTA TRATTORABILE N°5 (PT 5)

A SERVIZIO DELLA P.F. N. 20

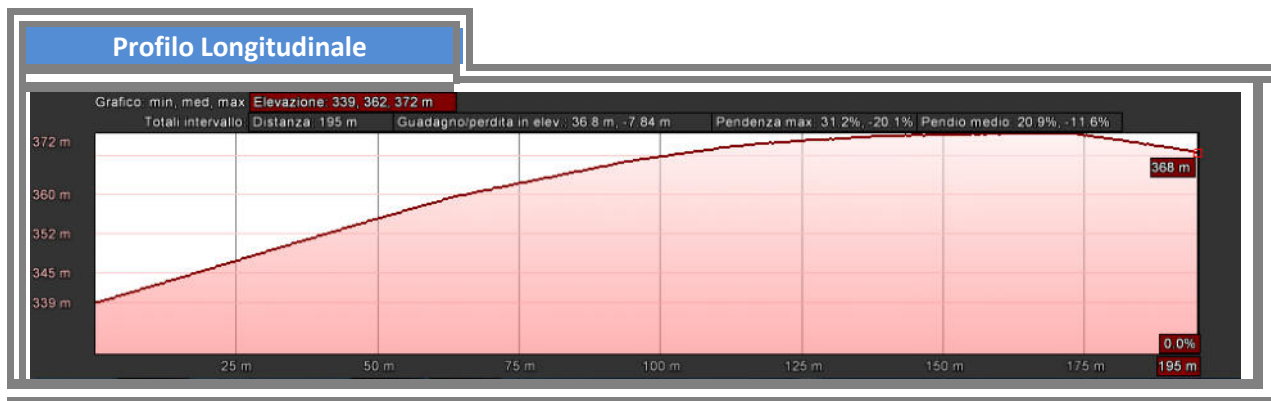


Pista su orto foto

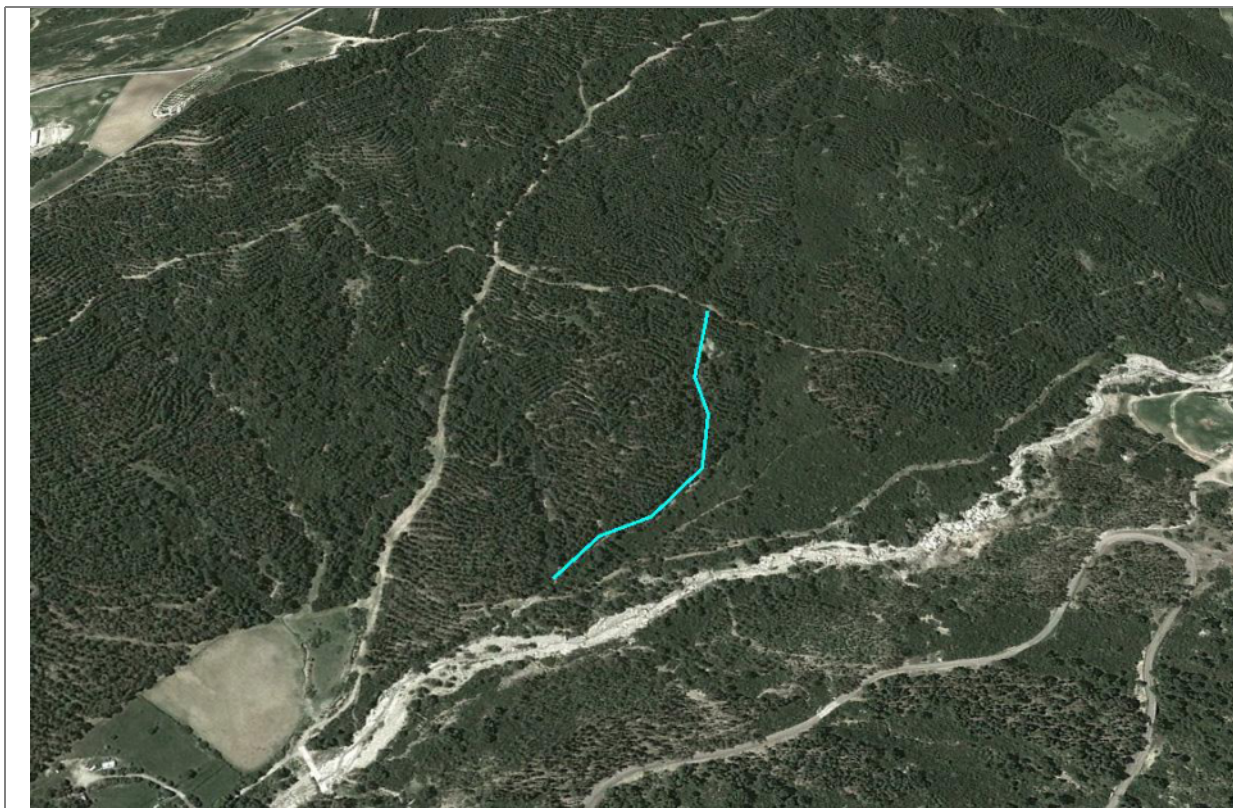
Lunghezza (m.)	195
Larghezza media (m.)	3
Quota massima (m. s.l.m.)	372
Quota minima (m. s.l.m.)	339
Quota media (m. s.l.m.)	362

Dislivello (m.)	33
Quota iniziale (m. s.l.m.)	339
Quota finale (m. s.l.m.)	368
Pendenza Massima	31,2%
Pendenza media	20,9%

Descrizione	Interventi
<i>Pista Forestale trattorabile con numerose buche e solchi creati da mezzi e dilavamento dell'acqua. Non si riscontrano cunette di scolo per le acque meteoriche</i>	<i>Interventi di pareggiamento della carreggiata praticamente su tutto il tracciato. Realizzazione di cunette in terra battuta con realizzazione di taglia – acqua al fine di far defluire le acque lungo i fossi</i>



VINCOLI			AUTORIZZAZIONI RICHIESTE	
TIPO	CODICE	NOME	SI/NO	ELABORATI
Idrogeologico	R.D.L. 3267/23	Riordinamento e riforma della legislazione in materia di boschi e di terreni montani	SI	2 Progetti esecutivi
Beni Ambientali	D.L. 42 22/1/2004	Codice dei beni culturali e del paesaggio	SI	4 Progetti esecutivi

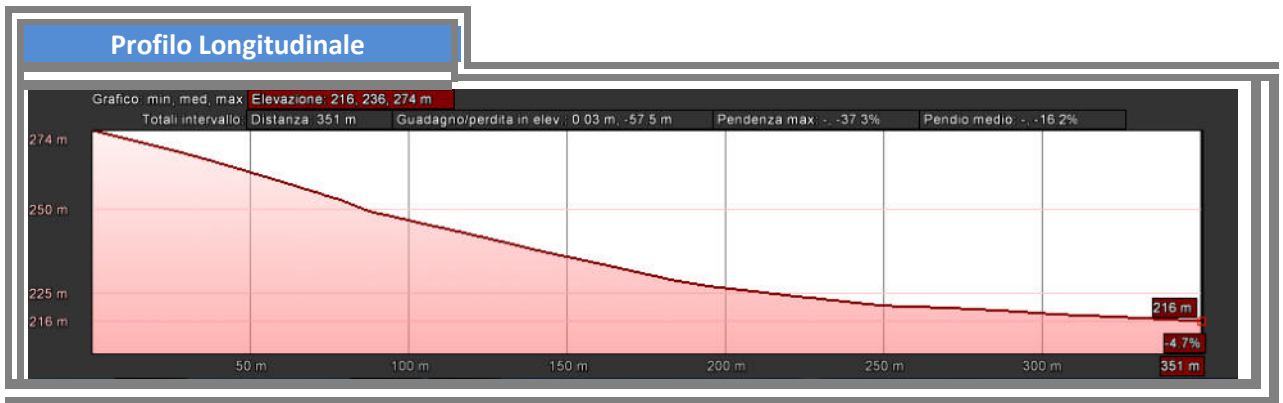
PISTA TRATTORABILE N°6 (PT 6)**A SERVIZIO DELLA P.F. N. 16**

Pista su orto foto

Lunghezza (m.)	351
Larghezza media (m.)	3
Quota massima (m. s.l.m.)	274
Quota minima (m. s.l.m.)	216
Quota media (m. s.l.m.)	235

Dislivello (m.)	58
Quota iniziale (m. s.l.m.)	274
Quota finale (m. s.l.m.)	216
Pendenza Massima	16,5%
Pendenza media	12 %

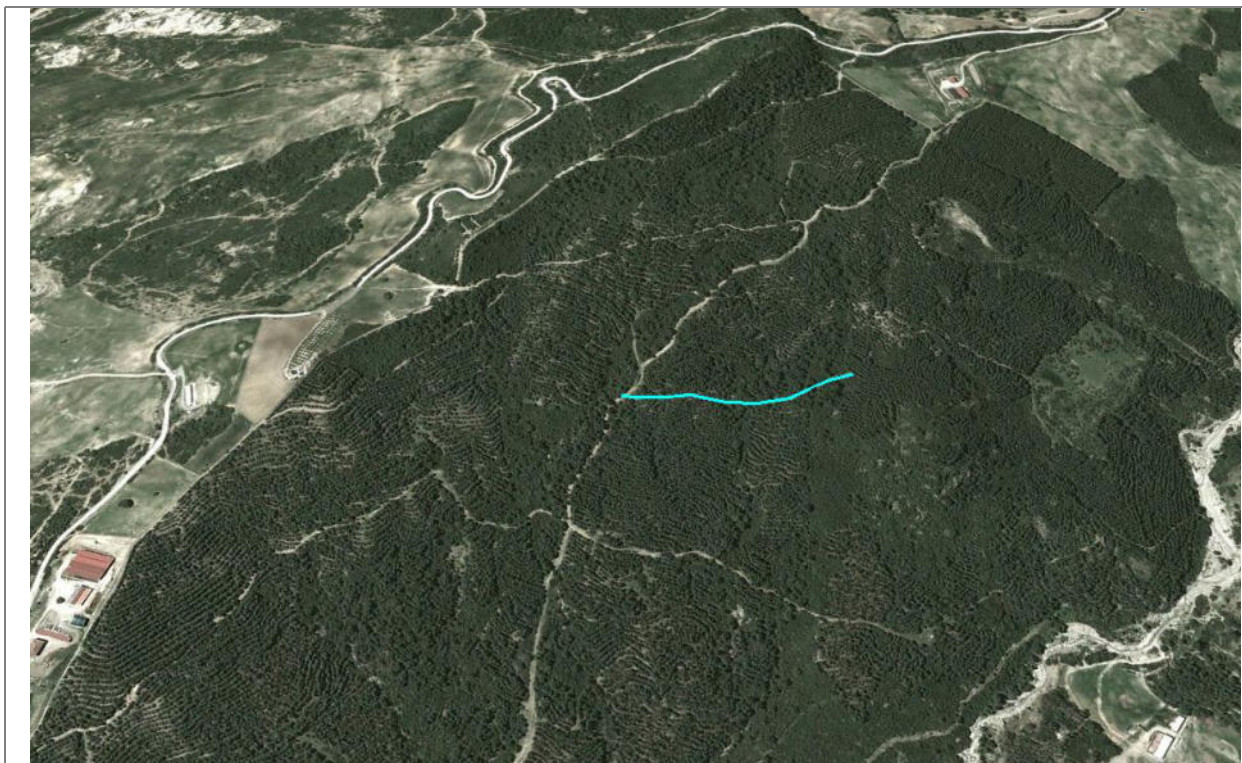
Descrizione	Interventi
<i>Pista Forestale trattorabile con numerose buche e solchi creati da mezzi e dilavamento dell'acqua. Non si riscontrano cunette di scolo per le acque meteoriche</i>	<i>Interventi di pareggiamento della carreggiata praticamente su tutto il tracciato. Realizzazione di cunette in terra battuta con realizzazione di taglia – acqua al fine di far defluire le acque lungo i fossi</i>



VINCOLI			AUTORIZZAZIONI RICHIESTE	
TIPO	CODICE	NOME	SI/NO	ELABORATI
Idrogeologico	R.D.L. 3267/23	Riordinamento e riforma della legislazione in materia di boschi e di terreni montani	SI	2 Progetti esecutivi
Beni Ambientali	D.L. 42 22/1/2004	Codice dei beni culturali e del paesaggio	SI	4 Progetti esecutivi

PISTA TRATTORABILE N°7 (PT 7)

A SERVIZIO DELLA P.F. N. 16

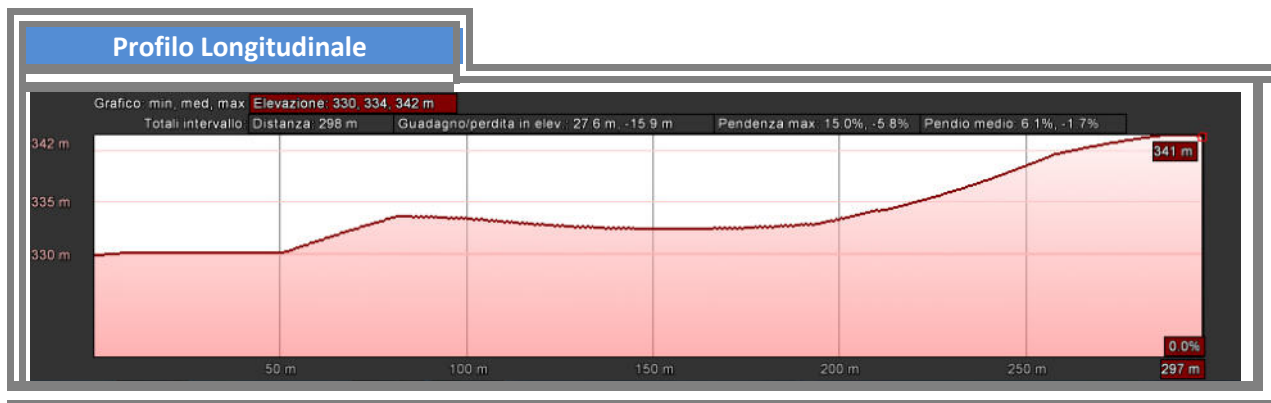


Pista su orto foto

Lunghezza (m.)	297
Larghezza media (m.)	4
Quota massima (m. s.l.m.)	341
Quota minima (m. s.l.m.)	330
Quota media (m. s.l.m.)	334

Dislivello (m.)	11
Quota iniziale (m. s.l.m.)	330
Quota finale (m. s.l.m.)	341
Pendenza Massima	15,0%
Pendenza media	6,1%

Descrizione	Interventi
<i>Pista Forestale trattorabile con numerose buche e solchi creati da mezzi e dilavamento dell'acqua. Non si riscontrano cunette di scolo per le acque meteoriche</i>	<i>Interventi di pareggiamento della carreggiata praticamente su tutto il tracciato. Realizzazione di cunette in terra battuta con realizzazione di taglia – acqua al fine di far defluire le acque lungo i fossi</i>



VINCOLI			AUTORIZZAZIONI RICHIESTE	
TIPO	CODICE	NOME	SI/NO	ELABORATI
Idrogeologico	R.D.L. 3267/23	Riordinamento e riforma della legislazione in materia di boschi e di terreni montani	SI	2 Progetti esecutivi
Beni Ambientali	D.L. 42 22/1/2004	Codice dei beni culturali e del paesaggio	SI	4 Progetti esecutivi