

REDATTORE

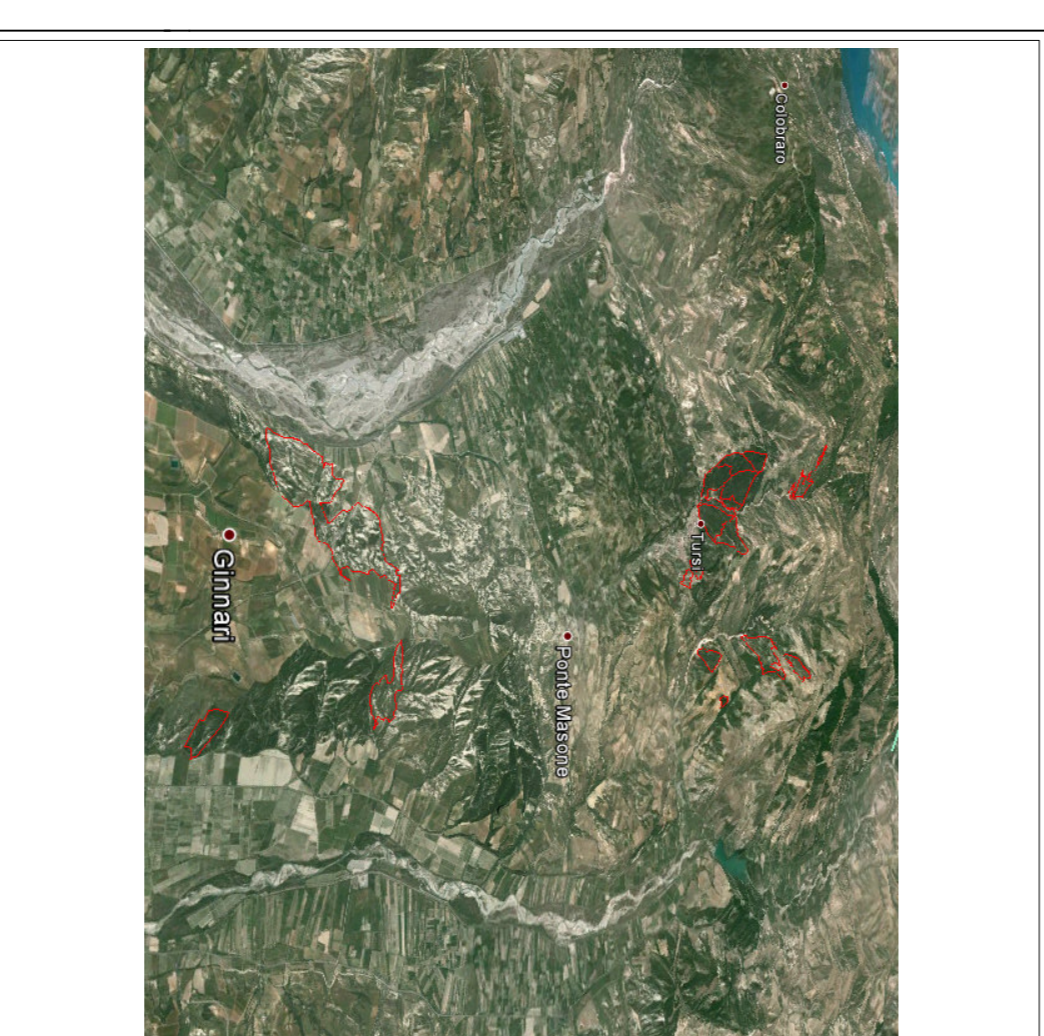
Responsabile del Piano: Dott. For. Domenico Delfino
Cordinamento lavori: Dott. For. Domenico Delfino
Stesura del Piano: Dott. For. Domenico Delfino,
 Dott. For. Jr. Vincenzo Rinaldi

Rilievi e Cartografia: Dott. For. Domenico Delfino,
 Dott. For. Jr. Vincenzo Rinaldi

Legenda

- ADSR
- ADS
- Particellare Forestale

Ortofoto



Scala N° Tavola

1:10.000

Data

2019/2028

4A

Carta

BIANCA