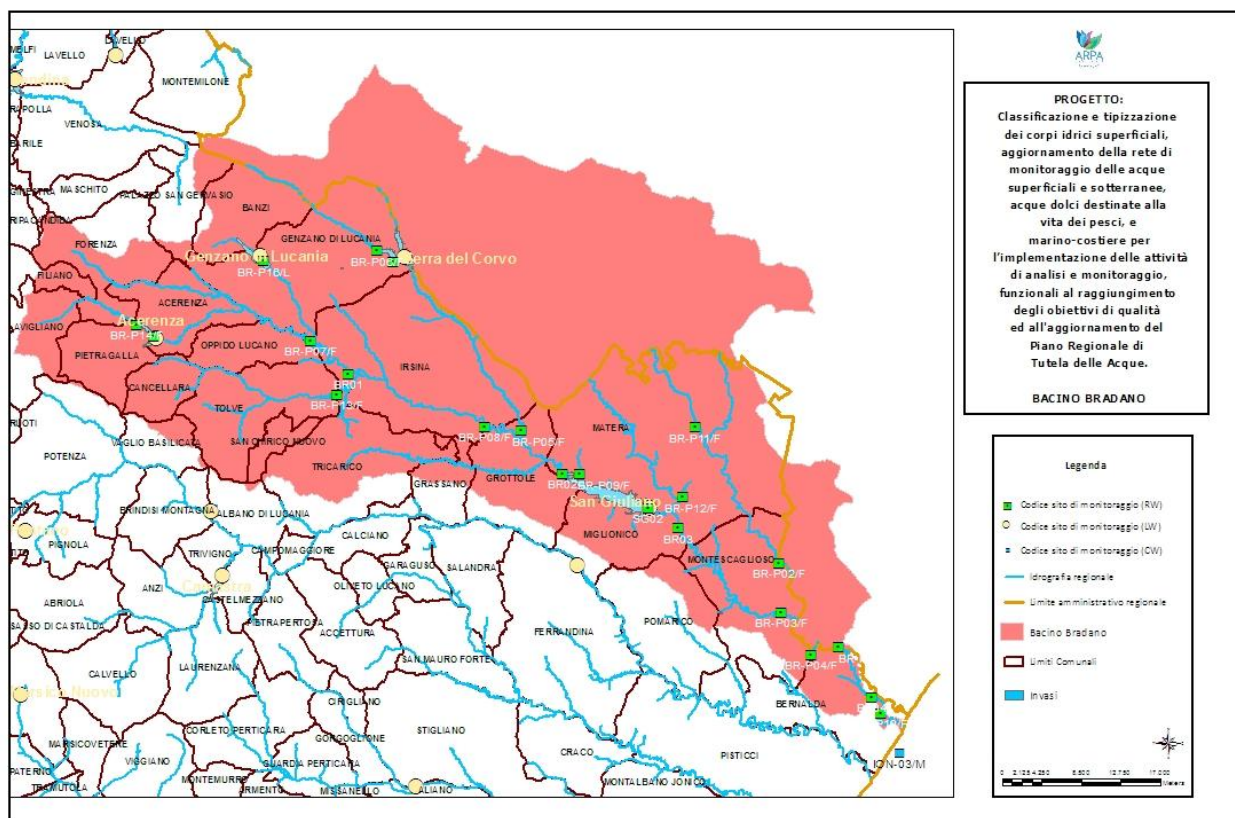


SCHEDE DI CARATTERIZZAZIONE

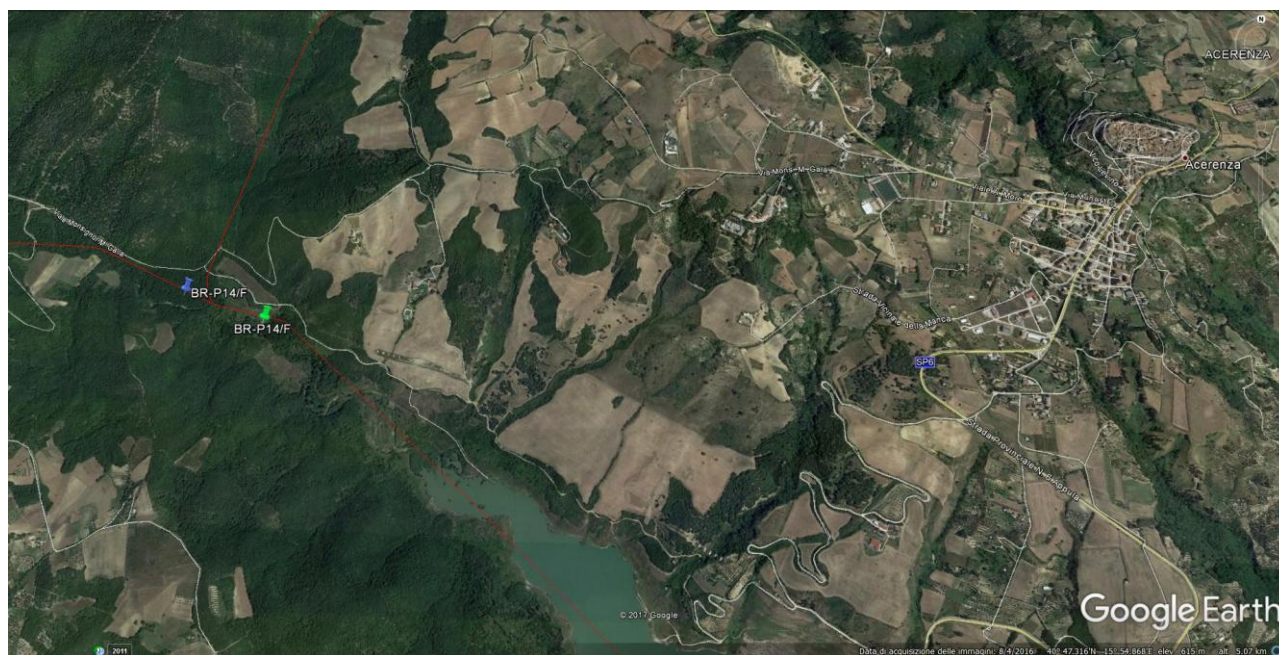
BACINO DEL BRADANO



PROGETTO: *Classificazione e tipizzazione dei corpi idrici superficiali, aggiornamento della rete di monitoraggio delle acque superficiali e sotterranee, acque dolci destinate alla vita dei pesci, e marino-costiere per l'implementazione delle attività di analisi e monitoraggio, funzionali al raggiungimento degli obiettivi di qualità ed all'aggiornamento del Piano Regionale di Tutela delle Acque.*

MONITORAGGIO ACQUE SUPERFICIALI – FIUMI

BACINO DEL BRADANO – Fiume BRADANO								
Descrizione	Comune	Corpo idrico	Longitudine (X)	Latitudine (Y)	Longitudine (X) WGS84 in situ	Latitudine (Y) WGS84 in situ	Codice europeo punto di monitoraggio	Tipo
BR-P14/F	Pietragalla	ITF_017_RW-18SS02T-F. BRADANO 4	575073,424	4516064,144	575385	4515752	IT-017-BR-P14/F	RW



Stazione da progetto



Stazione campionata





SCHEDA INDICE di FUNZIONALITÀ FLUVIALE (Manuale APAT 2007)

BacinoBRADANO.....Corso d'acqua FIUME BRADANO

Località

CodiceBR-P14/F

tratto (m)60

data31/05/2017

	dx		sx
--	----	--	----

1) Stato del territorio circostante

a) assenza di antropizzazione	25		25
b) compresenza di aree naturali e usi antropici del territorio	20		20
c) colture stagionali e/o permanenti; urbanizzazione rada	5		5
d) aree urbanizzate	1		1

2) Vegetazione presente nella fascia perifluviale primaria

a) compresenza di formazioni riparie complementari funzionali	40		40
b) presenza di una sola o di una serie semplificata di formazioni riparie	25		25
c) assenza di formazioni riparie ma presenza di formazioni comunque funzionali	10		10
d) assenza di formazioni a funzionalità signifi cativa	1		1

2bis) Vegetazione presente nella fascia perifluviale secondaria

a) compresenza di formazioni riparie complementari funzionali	20		20
b) presenza di una sola o di una serie semplificata di formazioni riparie	10		10
c) assenza di formazioni riparie ma presenza di formazioni comunque funzionali	5		5
d) assenza di formazioni a funzionalità significativa	1		1

3) Ampiezza delle formazioni funzionali presenti in fascia perifluviale

a) ampiezza cumulativa delle formazioni funzionali maggiore di 30 m	15		15
b) ampiezza cumulativa delle formazioni funzionali compresa tra 30 e 10 m	10		10
c) ampiezza cumulativa delle formazioni funzionali compresa tra 10 e 2 m	5		5
d) assenza di formazioni funzionali	1		1

4) Continuità delle formazioni funzionali presenti in fascia perifluviale

a) sviluppo delle formazioni funzionali senza interruzioni	15		15
b) sviluppo delle formazioni funzionali con interruzioni	10		10
c) sviluppo delle formazioni funzionali con interruzioni frequenti o solo erbacea continua e consolidata o solo arbusteti a dominanza di esotiche e infestanti	5		5
d) suolo nudo, popolamenti vegetali radi	1		1

	dx		sx
--	----	--	----

5) Condizioni idriche

a) regime perenne con portate indisturbate e larghezza dell'alveo bagnato > 1/3 dell'alveo di morbida		20	
b) fluttuazioni di portata indotte di lungo periodo con ampiezza dell'alveo bagnato < 1/3 dell'alveo di morbida o variazione del solo tirante idraulico		10	

c) disturbi di portata frequenti o secche naturali stagionali non prolungate o portate costanti indotte		5	
d) disturbi di portata intensi, molto frequenti o improvvisi o secche prolungate indotte per azione antropica		1	

6) Efficienza di esondazione

a) tratto non arginato, alveo di piena ordinaria superiore al triplo dell'alveo di morbida		25	
b) alveo di piena ordinaria largo tra 2 e 3 volte l'alveo di morbida (o, se arginato, superiore al triplo)		15	
c) alveo di piena ordinaria largo tra 1 e 2 volte l'alveo di morbida (o, se arginato, largo 2-3 volte)		5	
d) tratti di valli a V con forte acclività dei versanti e tratti arginati con alveo di piena ordinaria < di 2 volte l'alveo di morbida		1	

7) Substrato dell'alveo e strutture di ritenzione degli apporti trofici

a) alveo con massi e/o vecchi tronchi stabilmente incassati (o presenza di fasce di canneto o idrofite)		25	
b) massi e/o rami presenti con deposito di materia organica (o canneto o idrofite rade e poco estese)		15	
c) strutture di ritenzione libere e mobili con le piene (o assenza di canneto e idrofite)		5	
d) alveo di sedimenti sabbiosi o sagomature artificiali lisce a corrente uniforme		1	

8) Erosione

a) poco evidente e non rilevante o solamente nelle curve	20		20
b) presente sui rettilinei e/o modesta incisione verticale	15		15
c) frequente con scavo delle rive e delle radici e/o evidente incisione verticale	5		5
d) molto evidente con rive scavate e franate o presenza di interventi artificiali	1		1

9) Sezione trasversale

a) alveo integro con alta diversità morfologica		20	
b) presenza di lievi interventi artificiali ma con discreta diversità morfologica		15	
c) presenza di interventi artificiali o con scarsa diversità morfologica		5	
d) artificiale o diversità morfologica quasi nulla		1	

	dx		sx
--	----	--	----

10) Idoneità ittica

a) elevata		25	
b) buona o discreta		20	
c) poco sufficiente		5	
d) assente o scarsa		1	

11) Idromorfologia

a) elementi idromorfologici ben distinti con successione regolare		20	
b) elementi idromorfologici ben distinti con successione irregolare		15	

c) elementi idromorfologici indistinti o preponderanza di un solo tipo		5	
d) elementi idromorfologici non distinguibili		1	

12) Componente vegetale in alveo bagnato

a) perifiton sottile e scarsa copertura di macrofite tolleranti		15	
b) film perfitico tridimensionale apprezzabile e scarsa copertura di macrofite tolleranti		10	
c) perifiton discreto o (se con significativa copertura di macrofite tolleranti) da assente a discreto		5	
d) perifiton spesso e/o elevata copertura di macrofite tolleranti		1	

13) Detrito

a) frammenti vegetali riconoscibili e fibrosi		15	
b) frammenti vegetali fibrosi e polposi		10	
c) frammenti polposi		5	
d) detrito anaerobico		1	

14) Comunità macrobentonica

a) ben strutturata e diversificata, adeguata alla tipologia fluviale		20	
b) sufficientemente diversificata ma con struttura alterata rispetto all'atteso		10	
c) poco equilibrata e diversificata con prevalenza di taxa tolleranti l'inquinamento		5	
d) assenza di una comunità strutturata, presenza di pochi taxa, tutti piuttosto tolleranti l'inquinamento		1	

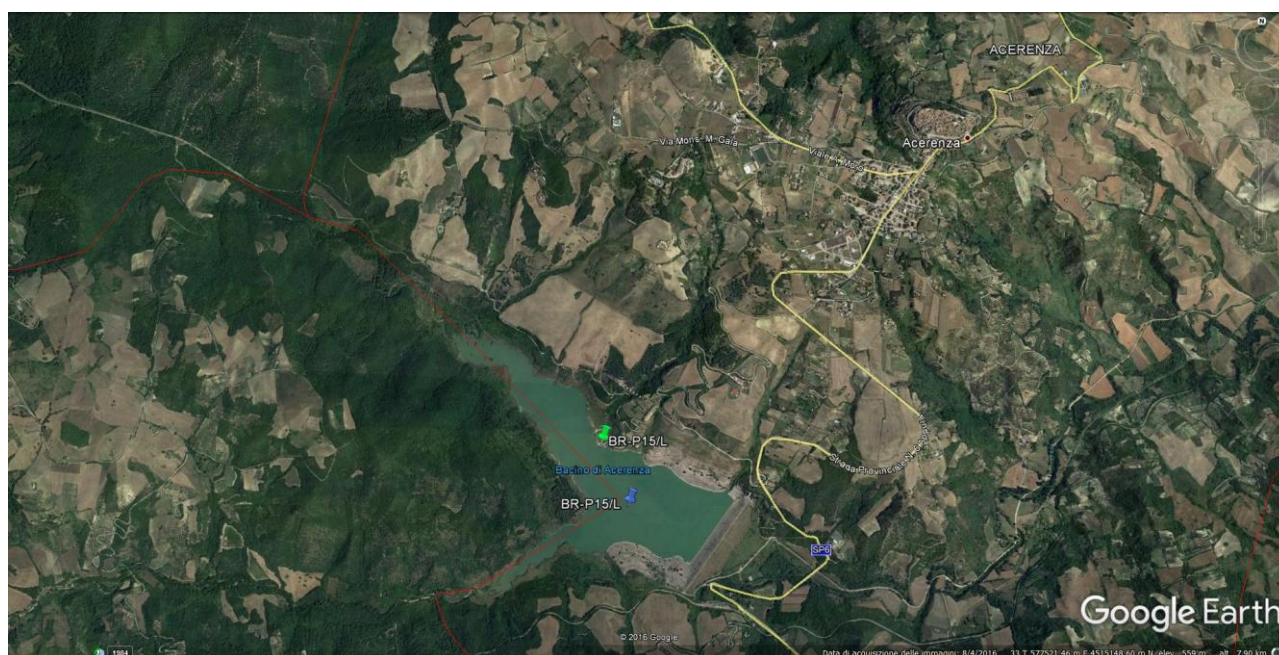
Punteggio totale	215		245
<i>Livello di funzionalità</i>		II	
<i>Giudizio di Funzionalità</i>	BUONO		

VALORE DI LFE	LIVELLO DI FUNZIONALITÀ	GIUDIZIO DI FUNZIONALITÀ	COLORE
261 - 300	I	ottimo	blu
251 - 260	I-II	ottimo-buono	verde
201-250	II	buono	giallo
181 - 200	II-III	buono-mediocre	giallo
121 - 180	III	mediocre	giallo
101 - 120	III-IV	mediocre-scadente	arancio
61 - 100	IV	scadente	arancio
51 - 60	IV-V	scadente-pessimo	rosso
14 - 50	V	pessimo	rosso

PROGETTO: *Classificazione e tipizzazione dei corpi idrici superficiali, aggiornamento della rete di monitoraggio delle acque superficiali e sotterranee, acque dolci destinate alla vita dei pesci, e marino-costiere per l'implementazione delle attività di analisi e monitoraggio, funzionali al raggiungimento degli obiettivi di qualità ed all'aggiornamento del Piano Regionale di Tutela delle Acque.*

MONITORAGGIO ACQUE SUPERFICIALI – LAGHI

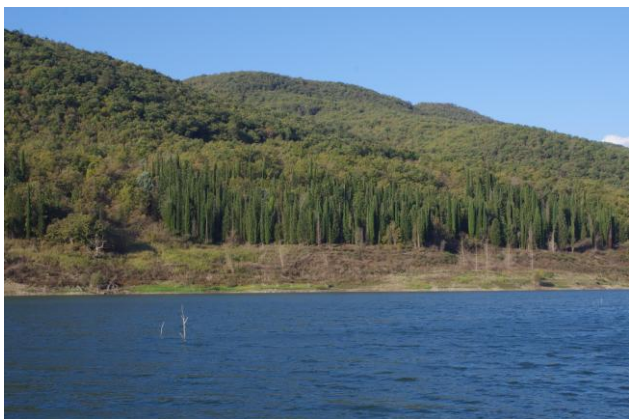
BACINO DEL BRADANO – INVASO DI ACERENZA								
Descrizione	Comune	Corpo idrico	Longitudine (X)	Latitudine (Y)	Longitudine (X) WGS84 in situ	Latitudine (Y) WGS84 in situ	Codice europeo punto di monitoraggio	Tipo
BR-P15/L	Acerenza	IT-017-BR-P15/L	577514,484	4514207,187	577217	4514417	IT-017-BR-P15/L	LW



Stazione da progetto



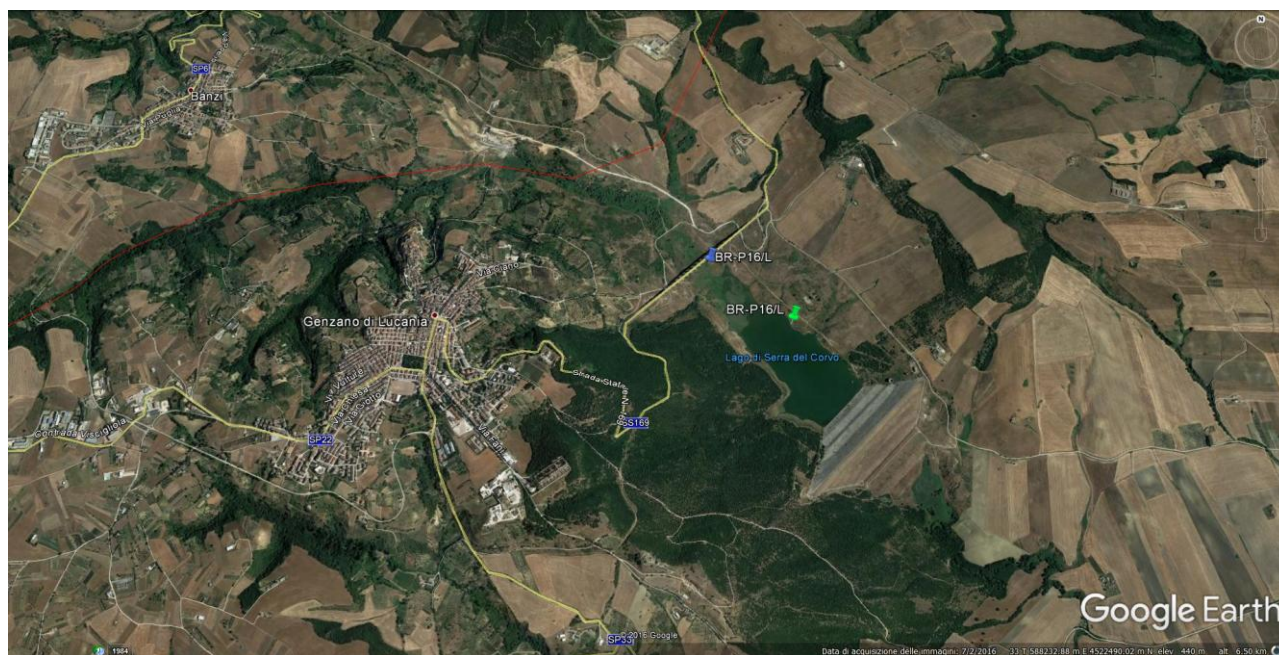
Stazione campionata



PROGETTO: *Classificazione e tipizzazione dei corpi idrici superficiali, aggiornamento della rete di monitoraggio delle acque superficiali e sotterranee, acque dolci destinate alla vita dei pesci, e marino-costiere per l'implementazione delle attività di analisi e monitoraggio, funzionali al raggiungimento degli obiettivi di qualità ed all'aggiornamento del Piano Regionale di Tutela delle Acque.*

MONITORAGGIO ACQUE SUPERFICIALI – LAGHI

BACINO DEL BRADANO – INVASO DI GENZANO								
Descrizione	Comune	Corpo idrico	Longitudine (X)	Latitudine (Y)	Longitudine (X) WGS84 in situ	Latitudine (Y) WGS84 in situ	Codice europeo punto di monitoraggio	Tipo
BR-P16/L	Genzano di Lucania	ITF_017_LW-ME-5-Genzano	588637,904	4523133,141	589060	4522592	IT-017-BR-P16/L	LW



Stazione da progetto



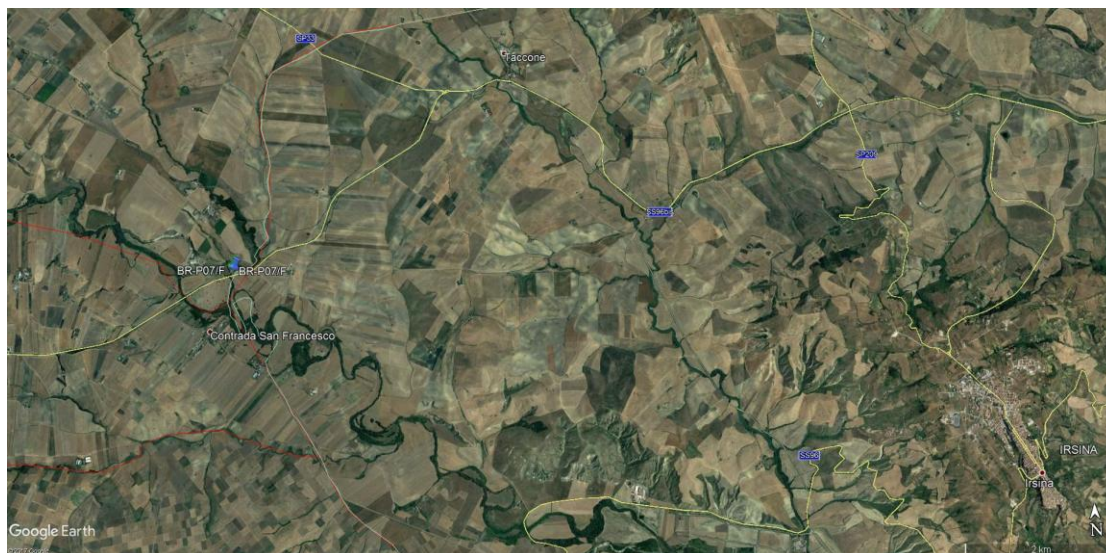
Stazione campionata



PROGETTO: *Classificazione e tipizzazione dei corpi idrici superficiali, aggiornamento della rete di monitoraggio delle acque superficiali e sotterranee, acque dolci destinate alla vita dei pesci, e marino-costiere per l'implementazione delle attività di analisi e monitoraggio, funzionali al raggiungimento degli obiettivi di qualità ed all'aggiornamento del Piano Regionale di Tutela delle Acque.*

MONITORAGGIO ACQUE SUPERFICIALI – FIUMI

BACINO DEL BRADANO – TORRENTE La Fiumarella								
Descrizione	Comune	Corpo idrico	Longitudine (X)	Latitudine (Y)	Longitudine (X) WGS84 in situ	Latitudine (Y) WGS84 in situ	Codice europeo punto di monitoraggio	Tipo
BR-P07/F	Genzano di Lucania	ITF_017_RW-16IN07T-LA FIUMARELLA 1	594208,938	4514153	594128	4513973	IT-017-BR-P07/F	RW
<p>STAZIONE NON IDONEA AL CAMPIONAMENTO DEGLI INDICATORI BIOLOGICI.</p> <p>MOTIVAZIONE: ALTERAZIONE DELL'HABITAT FLUVIALE E DELLE COMUNITA' AD ESSI ASSOCIATE</p> <p>STAZIONE IDONEA AL CAMPIONAMENTO CHIMICO ED I.F.F.</p>								



Stazione da progetto



Stazione campionata





BacinoBRADANO.....Corso d'acqua....TORRENTE Fiumarella

Localita'

CodiceBR-P07/F

tratto (m)

data31/05/2017

	dx		sx
--	----	--	----

1) Stato del territorio circostante

a) assenza di antropizzazione	25		25
b) compresenza di aree naturali e usi antropici del territorio	20		20
c) colture stagionali e/o permanenti; urbanizzazione rada	5		5
d) aree urbanizzate	1		1

2) Vegetazione presente nella fascia perifluviale primaria

a) compresenza di formazioni riparie complementari funzionali	40		40
b) presenza di una sola o di una serie semplificata di formazioni riparie	25		25
c) assenza di formazioni riparie ma presenza di formazioni comunque funzionali	10		10
d) assenza di formazioni a funzionalità significativa	1		1

2bis) Vegetazione presente nella fascia perifluviale secondaria

a) compresenza di formazioni riparie complementari funzionali	20		20
b) presenza di una sola o di una serie semplificata di formazioni riparie	10		10
c) assenza di formazioni riparie ma presenza di formazioni comunque funzionali	5		5
d) assenza di formazioni a funzionalità significativa	1		1

3) Ampiezza delle formazioni funzionali presenti in fascia perifluviale

a) ampiezza cumulativa delle formazioni funzionali maggiore di 30 m	15		15
b) ampiezza cumulativa delle formazioni funzionali compresa tra 30 e 10 m	10		10
c) ampiezza cumulativa delle formazioni funzionali compresa tra 10 e 2 m	5		5
d) assenza di formazioni funzionali	1		1

4) Continuità delle formazioni funzionali presenti in fascia perifluviale

a) sviluppo delle formazioni funzionali senza interruzioni	15		15
b) sviluppo delle formazioni funzionali con interruzioni	10		10
c) sviluppo delle formazioni funzionali con interruzioni frequenti o solo erbacea continua e consolidata o solo arbusteti a dominanza di esotiche e infestanti	5		5
d) suolo nudo, popolamenti vegetali radi	1		1

	dx		sx
--	----	--	----

5) Condizioni idriche

a) regime perenne con portate indisturbate e larghezza dell'alveo bagnato > 1/3 dell'alveo di morbida		20	
b) fluttuazioni di portata indotte di lungo periodo con ampiezza dell'alveo bagnato < 1/3 dell'alveo di morbida o variazione del solo tirante idraulico		10	
c) disturbi di portata frequenti o secche naturali stagionali non prolungate o portate costanti indotte		5	
d) disturbi di portata intensi, molto frequenti o improvvisi o secche prolungate indotte per azione antropica		1	

6) Efficienza di esondazione

a) tratto non arginato, alveo di piena ordinaria superiore al triplo dell'alveo di morbida		25	
b) alveo di piena ordinaria largo tra 2 e 3 volte l'alveo di morbida (o, se arginato, superiore al triplo)		15	
c) alveo di piena ordinaria largo tra 1 e 2 volte l'alveo di morbida (o, se arginato, largo 2-3 volte)		5	
d) tratti di valli a V con forte acclività dei versanti e tratti arginati con alveo di piena ordinaria < di 2 volte l'alveo di morbida		1	

7) Substrato dell'alveo e strutture di ritenzione degli apporti trofici

a) alveo con massi e/o vecchi tronchi stabilmente incassati (o presenza di fasce di canneto o idrofite)		25	
b) massi e/o rami presenti con deposito di materia organica (o canneto o idrofite rade e poco estese)		15	
c) strutture di ritenzione libere e mobili con le piene (o assenza di canneto e idrofite)		5	
d) alveo di sedimenti sabbiosi o sagomature artificiali lisce a corrente uniforme		1	

8) Erosione

a) poco evidente e non rilevante o solamente nelle curve	20		20
b) presente sui rettilinei e/o modesta incisione verticale	15		15
c) frequente con scavo delle rive e delle radici e/o evidente incisione verticale	5		5
d) molto evidente con rive scavate e franate o presenza di interventi artificiali	1		1

9) Sezione trasversale

a) alveo integro con alta diversità morfologica		20	
b) presenza di lievi interventi artificiali ma con discreta diversità morfologica		15	
c) presenza di interventi artificiali o con scarsa diversità morfologica		5	
d) artificiale o diversità morfologica quasi nulla		1	

	dx		sx
--	----	--	----

10) Idoneità ittica

a) elevata		25	
b) buona o discreta		20	
c) poco sufficiente		5	
d) assente o scarsa		1	

11) Idromorfologia

a) elementi idromorfologici ben distinti con successione regolare		20	
b) elementi idromorfologici ben distinti con successione irregolare		15	
c) elementi idromorfologici indistinti o preponderanza di un solo tipo		5	
d) elementi idromorfologici non distinguibili		1	

12) Componente vegetale in alveo bagnato

a) perifiton sottile e scarsa copertura di macrofite tolleranti		15	
b) film perifitico tridimensionale apprezzabile e scarsa copertura di macrofite tolleranti		10	
c) perifiton discreto o (se con significativa copertura di macrofite tolleranti) da assente a discreto		5	
d) perifiton spesso e/o elevata copertura di macrofite tolleranti		1	

13) Detrito

a) frammenti vegetali riconoscibili e fibrosi		15	
b) frammenti vegetali fibrosi e polposi		10	
c) frammenti polposi		5	
d) detrito anaerobico		1	

14) Comunità macrobentonica

a) ben strutturata e diversificata, adeguata alla tipologia fluviale		20	
b) sufficientemente diversificata ma con struttura alterata rispetto all'atteso		10	
c) poco equilibrata e diversificata con prevalenza di taxa tolleranti l'inquinamento		5	
d) assenza di una comunità strutturata, presenza di pochi taxa, tutti piuttosto tolleranti l'inquinamento		1	

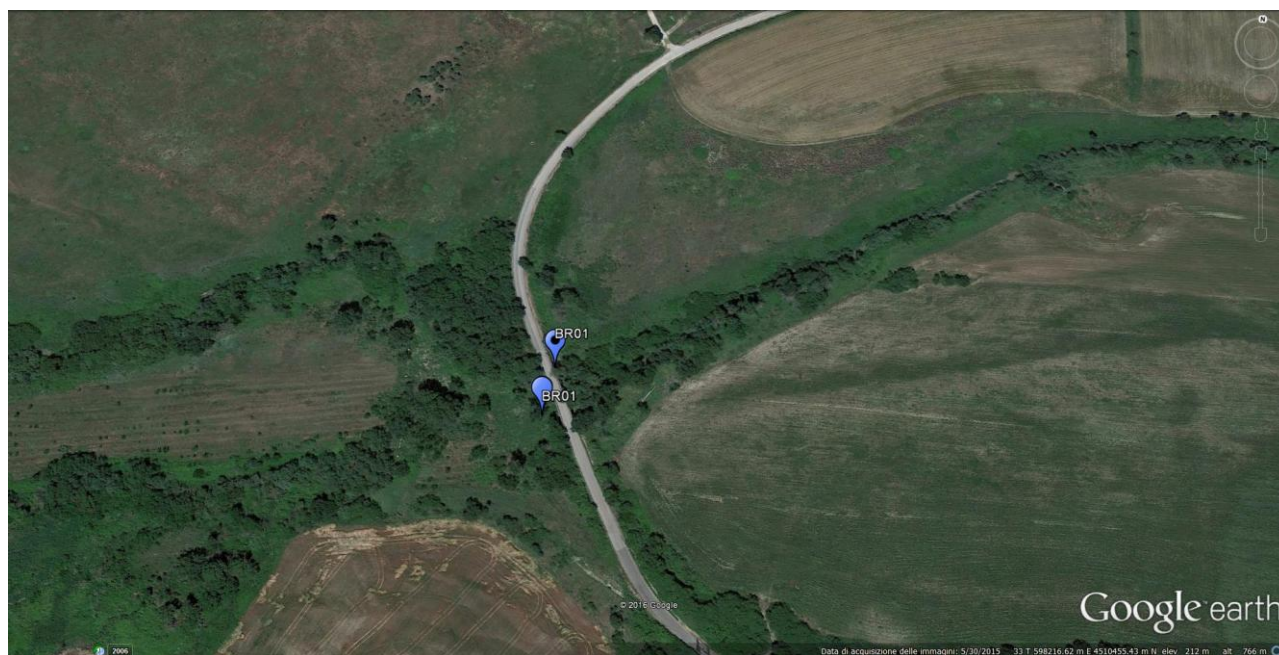
Punteggio totale	111		116
<i>Livello di funzionalità</i>	MEDIOCRE SCADENTE	III IV	MEDIOCRE SCADENTE
<i>Giudizio di Funzionalità</i>			



VALORE DI LFE	LIVELLO DI FUNZIONALITÀ	GIUDIZIO DI FUNZIONALITÀ	COLORE
261 - 300	I	ottimo	blu
251 - 260	I-II	ottimo-buono	verde
201-250	II	buono	giallo
181 - 200	II-III	buono-medio	giallo
121 - 180	III	medio	arancio
101 - 120	III-IV	medio-scadente	arancio
61 - 100	IV	scadente	rosso
51 - 60	IV-V	scadente-pessimo	rosso
14 - 50	V	pessimo	rosso

PROGETTO: *Classificazione e tipizzazione dei corpi idrici superficiali, aggiornamento della rete di monitoraggio delle acque superficiali e sotterranee, acque dolci destinate alla vita dei pesci, e marino-costiere per l'implementazione delle attività di analisi e monitoraggio, funzionali al raggiungimento degli obiettivi di qualità ed all'aggiornamento del Piano Regionale di Tutela delle Acque.*

MONITORAGGIO ACQUE SUPERFICIALI – FIUMI

BACINO DEL BRADANO – Fiume BRADANO								
Descrizione	Comune	Corpo idrico	Longitudine (X)	Latitudine (Y)	Longitudine (X) WGS84 in situ	Latitudine (Y) WGS84 in situ	Codice europeo punto di monitoraggio	Tipo
BR01	Irsina	ITF_017_RW-16SS03T-F. BRADANO 3	598229,856	4510589,858	598167	4510428	IT-017-BR01	RW



-  Stazione da progetto
-  Stazione campionata





SCHEDA INDICE di FUNZIONALITÀ FLUVIALE (Manuale APAT 2007)

Bacino BRADANO Corso d'acqua FIUME BRADANO

Località

Codice .BR01

tratto (m) 30

Data 24/05/2016

	dx		sx
--	----	--	----

1) Stato del territorio circostante

a) assenza di antropizzazione	25		25
b) compresenza di aree naturali e usi antropici del territorio	20		20
c) colture stagionali e/o permanenti; urbanizzazione rada	5		5
d) aree urbanizzate	1		1

2) Vegetazione presente nella fascia perifluviale primaria

a) compresenza di formazioni riparie complementari funzionali	40		40
b) presenza di una sola o di una serie semplificata di formazioni riparie	25		25
c) assenza di formazioni riparie ma presenza di formazioni comunque funzionali	10		10
d) assenza di formazioni a funzionalità significativa	1		1

2bis) Vegetazione presente nella fascia perifluviale secondaria

a) compresenza di formazioni riparie complementari funzionali	20		20
b) presenza di una sola o di una serie semplificata di formazioni riparie	10		10
c) assenza di formazioni riparie ma presenza di formazioni comunque funzionali	5		5
d) assenza di formazioni a funzionalità significativa	1		1

3) Ampiezza delle formazioni funzionali presenti in fascia perifluviale

a) ampiezza cumulativa delle formazioni funzionali maggiore di 30 m	15		15
b) ampiezza cumulativa delle formazioni funzionali compresa tra 30 e 10 m	10		10
c) ampiezza cumulativa delle formazioni funzionali compresa tra 10 e 2 m	5		5
d) assenza di formazioni funzionali	1		1

4) Continuità delle formazioni funzionali presenti in fascia perifluviale

a) sviluppo delle formazioni funzionali senza interruzioni	15		15
b) sviluppo delle formazioni funzionali con interruzioni	10		10
c) sviluppo delle formazioni funzionali con interruzioni frequenti o solo erbacea continua e consolidata o solo arbusteti a dominanza di esotiche e infestanti	5		5
d) suolo nudo, popolamenti vegetali radi	1		1

	dx		sx
--	----	--	----

5) Condizioni idriche

a) regime perenne con portate indisturbate e larghezza dell'alveo bagnato > 1/3 dell'alveo di morbida		20	
b) fluttuazioni di portata indotte di lungo periodo con ampiezza dell'alveo bagnato		10	

< 1/3 dell'alveo di morbida o variazione del solo tirante idraulico			
c) disturbi di portata frequenti o secche naturali stagionali non prolungate o portate costanti indotte		5	
d) disturbi di portata intensi, molto frequenti o improvvisi o secche prolungate indotte per azione antropica		1	

6) Efficienza di esondazione

a) tratto non arginato, alveo di piena ordinaria superiore al triplo dell'alveo di morbida		25	
b) alveo di piena ordinaria largo tra 2 e 3 volte l'alveo di morbida (o, se arginato, superiore al triplo)		15	
c) alveo di piena ordinaria largo tra 1 e 2 volte l'alveo di morbida (o, se arginato, largo 2-3 volte)		5	
d) tratti di valli a V con forte acclività dei versanti e tratti arginati con alveo di piena ordinaria < di 2 volte l'alveo di morbida		1	

7) Substrato dell'alveo e strutture di ritenzione degli apporti trofici

a) alveo con massi e/o vecchi tronchi stabilmente incassati (o presenza di fasce di canneto o idrofite)		25	
b) massi e/o rami presenti con deposito di materia organica (o canneto o idrofite rade e poco estese)		15	
c) strutture di ritenzione libere e mobili con le piene (o assenza di canneto e idrofite)		5	
d) alveo di sedimenti sabbiosi o sagomature artificiali lisce a corrente uniforme		1	

8) Erosione

a) poco evidente e non rilevante o solamente nelle curve	20		20
b) presente sui rettilinei e/o modesta incisione verticale	15		15
c) frequente con scavo delle rive e delle radici e/o evidente incisione verticale	5		5
d) molto evidente con rive scavate e franate o presenza di interventi artificiali	1		1

9) Sezione trasversale

a) alveo integro con alta diversità morfologica		20	
b) presenza di lievi interventi artificiali ma con discreta diversità morfologica		15	
c) presenza di interventi artificiali o con scarsa diversità morfologica		5	
d) artificiale o diversità morfologica quasi nulla		1	

	dx		sx
--	----	--	----

10) Idoneità ittica

a) elevata		25	
b) buona o discreta		20	
c) poco sufficiente		5	
d) assente o scarsa		1	

11) Idromorfologia

a) elementi idromorfologici ben distinti con successione regolare		20	
b) elementi idromorfologici ben distinti con successione irregolare		15	
c) elementi idromorfologici indistinti o preponderanza di un solo tipo		5	
d) elementi idromorfologici non distinguibili		1	

12) Componente vegetale in alveo bagnato

a) perfiton sottile e scarsa copertura di macrofite tolleranti		15	
b) film perfitico tridimensionale apprezzabile e scarsa copertura di macrofite tolleranti		10	
c) perfiton discreto o (se con significativa copertura di macrofite tolleranti) da assente a discreto		5	
d) perfiton spesso e/o elevata copertura di macrofite tolleranti		1	

13) Detrito

a) frammenti vegetali riconoscibili e fibrosi		15	
b) frammenti vegetali fibrosi e polposi		10	
c) frammenti polposi		5	
d) detrito anaerobico		1	

14) Comunità macrobentonica

a) ben strutturata e diversificata, adeguata alla tipologia fluviale		20	
b) sufficientemente diversificata ma con struttura alterata rispetto all'atteso		10	
c) poco equilibrata e diversificata con prevalenza di taxa tolleranti l'inquinamento		5	
d) assenza di una comunità strutturata, presenza di pochi taxa, tutti piuttosto tolleranti l'inquinamento		1	

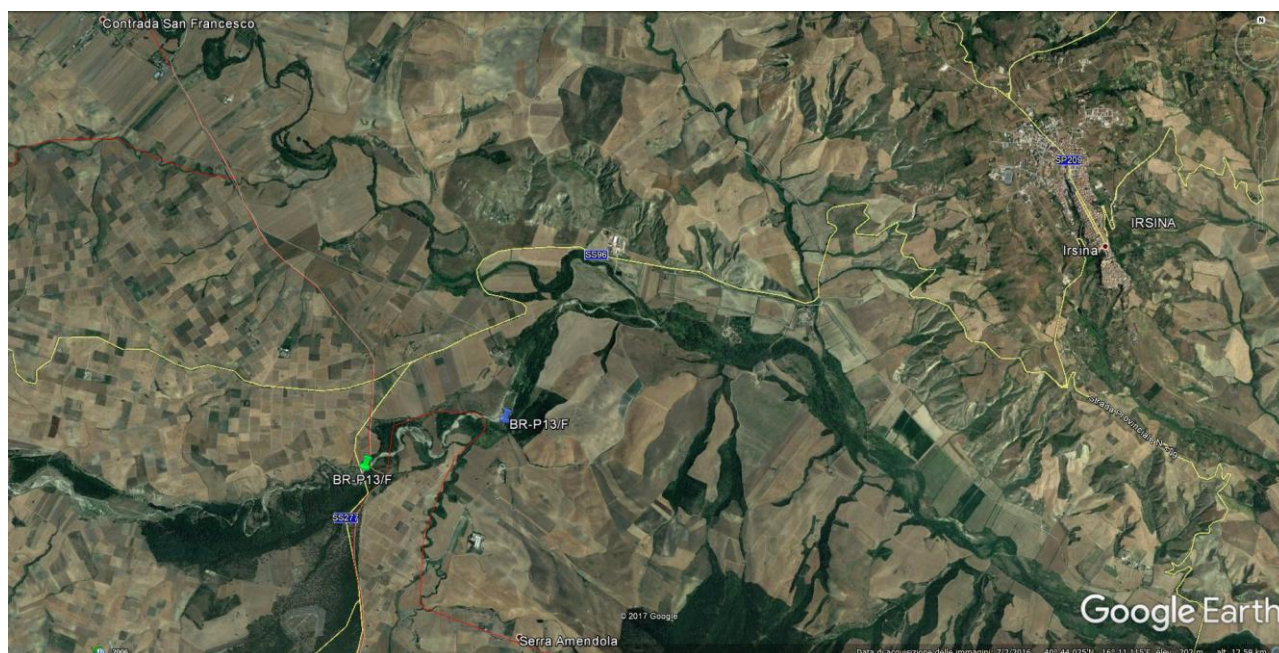
Punteggio totale	115		115
Livello di funzionalità		III-IV	
Giudizio di Funzionalità	MEDIOCRE		SCADENTE

VALORE DI LFE	LIVELLO DI FUNZIONALITÀ	GIUDIZIO DI FUNZIONALITÀ	COLORE
261 - 300	I	ottimo	Blu
251 - 260	I-II	ottimo-buono	Verde
201-250	II	buono	Giallo
181 - 200	II-III	buono-medio	Giallo
121 - 180	III	medio	Giallo
101 - 120	III-IV	medio-scadente	Arancio
61 - 100	IV	scadente	Arancio
51 - 60	IV-V	scadente-pessimo	Rosso
14 - 50	V	pessimo	Rosso

PROGETTO: *Classificazione e tipizzazione dei corpi idrici superficiali, aggiornamento della rete di monitoraggio delle acque superficiali e sotterranee, acque dolci destinate alla vita dei pesci, e marino-costiere per l'implementazione delle attività di analisi e monitoraggio, funzionali al raggiungimento degli obiettivi di qualità ed all'aggiornamento del Piano Regionale di Tutela delle Acque.*

MONITORAGGIO ACQUE SUPERFICIALI – FIUMI

BACINO DEL BRADANO – Fiumara di Tolve								
Descrizione	Comune	Corpo idrico	Longitudine (X)	Latitudine (Y)	Longitudine (X) WGS84 in situ	Latitudine (Y) WGS84 in situ	Codice europeo punto di monitoraggio	Tipo
BR-P14/F	Tolve	ITF_017_RW-16SS03D-FIUMARA DI TOLVE 2	598545,658	4508983,805	596949	4508219	IT-017-BR-P13/F	RW



Stazione da progetto



Stazione campionata



SCHEDA INDICE di FUNZIONALITÀ FLUVIALE (Manuale APAT 2007)

BacinoBRADANO.....Corso d'acqua Fiumara di Tolve

Località

CodiceBR-P13/F

tratto (m)70

data30/05/2017

	dx		sx
--	----	--	----

1) Stato del territorio circostante

a) assenza di antropizzazione	25		25
b) compresenza di aree naturali e usi antropici del territorio	20		20
c) colture stagionali e/o permanenti; urbanizzazione rada	5		5
d) aree urbanizzate	1		1

2) Vegetazione presente nella fascia perifluviale primaria

a) compresenza di formazioni riparie complementari funzionali	40		40
b) presenza di una sola o di una serie semplificata di formazioni riparie	25		25
c) assenza di formazioni riparie ma presenza di formazioni comunque funzionali	10		10
d) assenza di formazioni a funzionalità signifi cativa	1		1

2bis) Vegetazione presente nella fascia perifluviale secondaria

a) compresenza di formazioni riparie complementari funzionali	20		20
b) presenza di una sola o di una serie semplificata di formazioni riparie	10		10
c) assenza di formazioni riparie ma presenza di formazioni comunque funzionali	5		5
d) assenza di formazioni a funzionalità significativa	1		1

3) Ampiezza delle formazioni funzionali presenti in fascia perifluviale

a) ampiezza cumulativa delle formazioni funzionali maggiore di 30 m	15		15
b) ampiezza cumulativa delle formazioni funzionali compresa tra 30 e 10 m	10		10
c) ampiezza cumulativa delle formazioni funzionali compresa tra 10 e 2 m	5		5
d) assenza di formazioni funzionali	1		1

4) Continuità delle formazioni funzionali presenti in fascia perifluviale

a) sviluppo delle formazioni funzionali senza interruzioni	15		15
b) sviluppo delle formazioni funzionali con interruzioni	10		10
c) sviluppo delle formazioni funzionali con interruzioni frequenti o solo erbacea continua e consolidata o solo arbusteti a dominanza di esotiche e infestanti	5		5
d) suolo nudo, popolamenti vegetali radi	1		1

	dx		sx
--	----	--	----

5) Condizioni idriche

a) regime perenne con portate indisturbate e larghezza dell'alveo bagnato > 1/3 dell'alveo di morbida		20	
b) fluttuazioni di portata indotte di lungo periodo con ampiezza dell'alveo bagnato < 1/3 dell'alveo di morbida o variazione del solo tirante idraulico		10	

c) disturbi di portata frequenti o secche naturali stagionali non prolungate o portate costanti indotte		5	
d) disturbi di portata intensi, molto frequenti o improvvisi o secche prolungate indotte per azione antropica		1	

6) Efficienza di esondazione

a) tratto non arginato, alveo di piena ordinaria superiore al triplo dell'alveo di morbida		25	
b) alveo di piena ordinaria largo tra 2 e 3 volte l'alveo di morbida (o, se arginato, superiore al triplo)		15	
c) alveo di piena ordinaria largo tra 1 e 2 volte l'alveo di morbida (o, se arginato, largo 2-3 volte)		5	
d) tratti di valli a V con forte acclività dei versanti e tratti arginati con alveo di piena ordinaria < di 2 volte l'alveo di morbida		1	

7) Substrato dell'alveo e strutture di ritenzione degli apporti trofici

a) alveo con massi e/o vecchi tronchi stabilmente incassati (o presenza di fasce di canneto o idrofite)		25	
b) massi e/o rami presenti con deposito di materia organica (o canneto o idrofite rade e poco estese)		15	
c) strutture di ritenzione libere e mobili con le piene (o assenza di canneto e idrofite)		5	
d) alveo di sedimenti sabbiosi o sagomature artificiali lisce a corrente uniforme		1	

8) Erosione

a) poco evidente e non rilevante o solamente nelle curve	20		20
b) presente sui rettilinei e/o modesta incisione verticale	15		15
c) frequente con scavo delle rive e delle radici e/o evidente incisione verticale	5		5
d) molto evidente con rive scavate e franate o presenza di interventi artificiali	1		1

9) Sezione trasversale

a) alveo integro con alta diversità morfologica		20	
b) presenza di lievi interventi artificiali ma con discreta diversità morfologica		15	
c) presenza di interventi artificiali o con scarsa diversità morfologica		5	
d) artificiale o diversità morfologica quasi nulla		1	

	dx		sx
--	----	--	----

10) Idoneità ittica

a) elevata		25	
b) buona o discreta		20	
c) poco sufficiente		5	
d) assente o scarsa		1	

11) Idromorfologia

a) elementi idromorfologici ben distinti con successione regolare		20	
b) elementi idromorfologici ben distinti con successione irregolare		15	

c) elementi idromorfologici indistinti o preponderanza di un solo tipo		5	
d) elementi idromorfologici non distinguibili		1	

12) Componente vegetale in alveo bagnato

a) perifiton sottile e scarsa copertura di macrofite tolleranti		15	
b) film perfitico tridimensionale apprezzabile e scarsa copertura di macrofite tolleranti		10	
c) perifiton discreto o (se con significativa copertura di macrofite tolleranti) da assente a discreto		5	
d) perifiton spesso e/o elevata copertura di macrofite tolleranti		1	

13) Detrito

a) frammenti vegetali riconoscibili e fibrosi		15	
b) frammenti vegetali fibrosi e polposi		10	
c) frammenti polposi		5	
d) detrito anaerobico		1	

14) Comunità macrobentonica

a) ben strutturata e diversificata, adeguata alla tipologia fluviale		20	
b) sufficientemente diversificata ma con struttura alterata rispetto all'atteso		10	
c) poco equilibrata e diversificata con prevalenza di taxa tolleranti l'inquinamento		5	
d) assenza di una comunità strutturata, presenza di pochi taxa, tutti piuttosto tolleranti l'inquinamento		1	

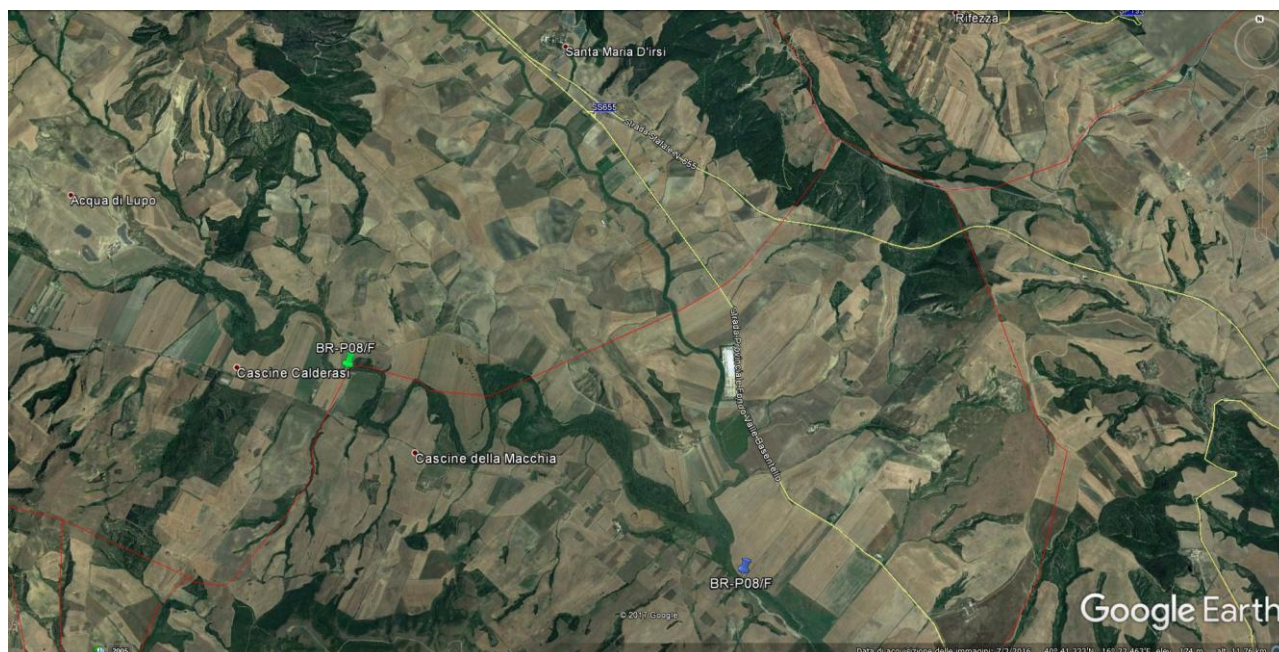
Punteggio totale	190		165
<i>Livello di funzionalità</i>			
<i>Giudizio di Funzionalità</i>	BUONO MEDIocre		MEDIocre

VALORE DI L.F.E.	LIVELLO DI FUNZIONALITÀ	GIUDIZIO DI FUNZIONALITÀ	COLORE
261 - 300	I	ottimo	Blu
251 - 260	I-II	ottimo-buono	verde
201-250	II	buono	giallo
181 - 200	II-III	buono-medioce	giallo
121 - 180	III	medioce	arancio
101 - 120	III-IV	medioce-scadente	arancio
61 - 100	IV	scadente	rosso
51 - 60	IV-V	scadente-pessimo	rosso
14 - 50	V	pessimo	rosso

PROGETTO: *Classificazione e tipizzazione dei corpi idrici superficiali, aggiornamento della rete di monitoraggio delle acque superficiali e sotterranee, acque dolci destinate alla vita dei pesci, e marino-costiere per l'implementazione delle attività di analisi e monitoraggio, funzionali al raggiungimento degli obiettivi di qualità ed all'aggiornamento del Piano Regionale di Tutela delle Acque.*

MONITORAGGIO ACQUE SUPERFICIALI – FIUMI

BACINO DEL BRADANO – Fiume BRADANO								
Descrizione	Comune	Corpo idrico	Longitudine (X)	Latitudine (Y)	Longitudine (X) WGS84 in situ	Latitudine (Y) WGS84 in situ	Codice europeo punto di monitoraggio	Tipo
BR-P08/F	Irsina	ITF_017_RW-16SS03T-F. BRADANO 3	617076,75	4502729	612871	4504781	IT-017-BR-P08/F	RW



Stazione da progetto



Stazione campionata



SCHEDA INDICE di FUNZIONALITÀ FLUVIALE (Manuale APAT 2007)

BacinoBRADANO.....Corso d'acqua FIUME BRADANO

Località'

CodiceBR-P08/F

tratto (m)40

data30/05/2017

	dx		sx
--	----	--	----

1) Stato del territorio circostante

a) assenza di antropizzazione	25		25
b) compresenza di aree naturali e usi antropici del territorio	20		20
c) colture stagionali e/o permanenti; urbanizzazione rada	5		5
d) aree urbanizzate	1		1

2) Vegetazione presente nella fascia perifluviale primaria

a) compresenza di formazioni riparie complementari funzionali	40		40
b) presenza di una sola o di una serie semplificata di formazioni riparie	25		25
c) assenza di formazioni riparie ma presenza di formazioni comunque funzionali	10		10
d) assenza di formazioni a funzionalità signifi cativa	1		1

2bis) Vegetazione presente nella fascia perifluviale secondaria

a) compresenza di formazioni riparie complementari funzionali	20		20
b) presenza di una sola o di una serie semplificata di formazioni riparie	10		10
c) assenza di formazioni riparie ma presenza di formazioni comunque funzionali	5		5
d) assenza di formazioni a funzionalità significativa	1		1

3) Ampiezza delle formazioni funzionali presenti in fascia perifluviale

a) ampiezza cumulativa delle formazioni funzionali maggiore di 30 m	15		15
b) ampiezza cumulativa delle formazioni funzionali compresa tra 30 e 10 m	10		10
c) ampiezza cumulativa delle formazioni funzionali compresa tra 10 e 2 m	5		5
d) assenza di formazioni funzionali	1		1

4) Continuità delle formazioni funzionali presenti in fascia perifluviale

a) sviluppo delle formazioni funzionali senza interruzioni	15		15
b) sviluppo delle formazioni funzionali con interruzioni	10		10
c) sviluppo delle formazioni funzionali con interruzioni frequenti o solo erbacea continua e consolidata o solo arbusteti a dominanza di esotiche e infestanti	5		5
d) suolo nudo, popolamenti vegetali radi	1		1

	dx		sx
--	----	--	----

5) Condizioni idriche

a) regime perenne con portate indisturbate e larghezza dell'alveo bagnato > 1/3 dell'alveo di morbida		20	
b) fluttuazioni di portata indotte di lungo periodo con ampiezza dell'alveo bagnato < 1/3 dell'alveo di morbida o variazione del solo tirante idraulico		10	

c) disturbi di portata frequenti o secche naturali stagionali non prolungate o portate costanti indotte		5	
d) disturbi di portata intensi, molto frequenti o improvvisi o secche prolungate indotte per azione antropica		1	

6) Efficienza di esondazione

a) tratto non arginato, alveo di piena ordinaria superiore al triplo dell'alveo di morbida		25	
b) alveo di piena ordinaria largo tra 2 e 3 volte l'alveo di morbida (o, se arginato, superiore al triplo)		15	
c) alveo di piena ordinaria largo tra 1 e 2 volte l'alveo di morbida (o, se arginato, largo 2-3 volte)		5	
d) tratti di valli a V con forte acclività dei versanti e tratti arginati con alveo di piena ordinaria < di 2 volte l'alveo di morbida		1	

7) Substrato dell'alveo e strutture di ritenzione degli apporti trofici

a) alveo con massi e/o vecchi tronchi stabilmente incassati (o presenza di fasce di canneto o idrofite)		25	
b) massi e/o rami presenti con deposito di materia organica (o canneto o idrofite rade e poco estese)		15	
c) strutture di ritenzione libere e mobili con le piene (o assenza di canneto e idrofite)		5	
d) alveo di sedimenti sabbiosi o sagomature artificiali lisce a corrente uniforme		1	

8) Erosione

a) poco evidente e non rilevante o solamente nelle curve	20		20
b) presente sui rettilinei e/o modesta incisione verticale	15		15
c) frequente con scavo delle rive e delle radici e/o evidente incisione verticale	5		5
d) molto evidente con rive scavate e franate o presenza di interventi artificiali	1		1

9) Sezione trasversale

a) alveo integro con alta diversità morfologica		20	
b) presenza di lievi interventi artificiali ma con discreta diversità morfologica		15	
c) presenza di interventi artificiali o con scarsa diversità morfologica		5	
d) artificiale o diversità morfologica quasi nulla		1	

	dx		sx
--	----	--	----

10) Idoneità ittica

a) elevata		25	
b) buona o discreta		20	
c) poco sufficiente		5	
d) assente o scarsa		1	

11) Idromorfologia

a) elementi idromorfologici ben distinti con successione regolare		20	
b) elementi idromorfologici ben distinti con successione irregolare		15	

c) elementi idromorfologici indistinti o preponderanza di un solo tipo		5	
d) elementi idromorfologici non distinguibili		1	

12) Componente vegetale in alveo bagnato

a) perifiton sottile e scarsa copertura di macrofite tolleranti		15	
b) film perifitico tridimensionale apprezzabile e scarsa copertura di macrofite tolleranti		10	
c) perifiton discreto o (se con significativa copertura di macrofite tolleranti) da assente a discreto		5	
d) perifiton spesso e/o elevata copertura di macrofite tolleranti		1	

13) Detrito

a) frammenti vegetali riconoscibili e fibrosi		15	
b) frammenti vegetali fibrosi e polposi		10	
c) frammenti polposi		5	
d) detrito anaerobico		1	

14) Comunità macrobentonica

a) ben strutturata e diversificata, adeguata alla tipologia fluviale		20	
b) sufficientemente diversificata ma con struttura alterata rispetto all'atteso		10	
c) poco equilibrata e diversificata con prevalenza di taxa tolleranti l'inquinamento		5	
d) assenza di una comunità strutturata, presenza di pochi taxa, tutti piuttosto tolleranti l'inquinamento		1	

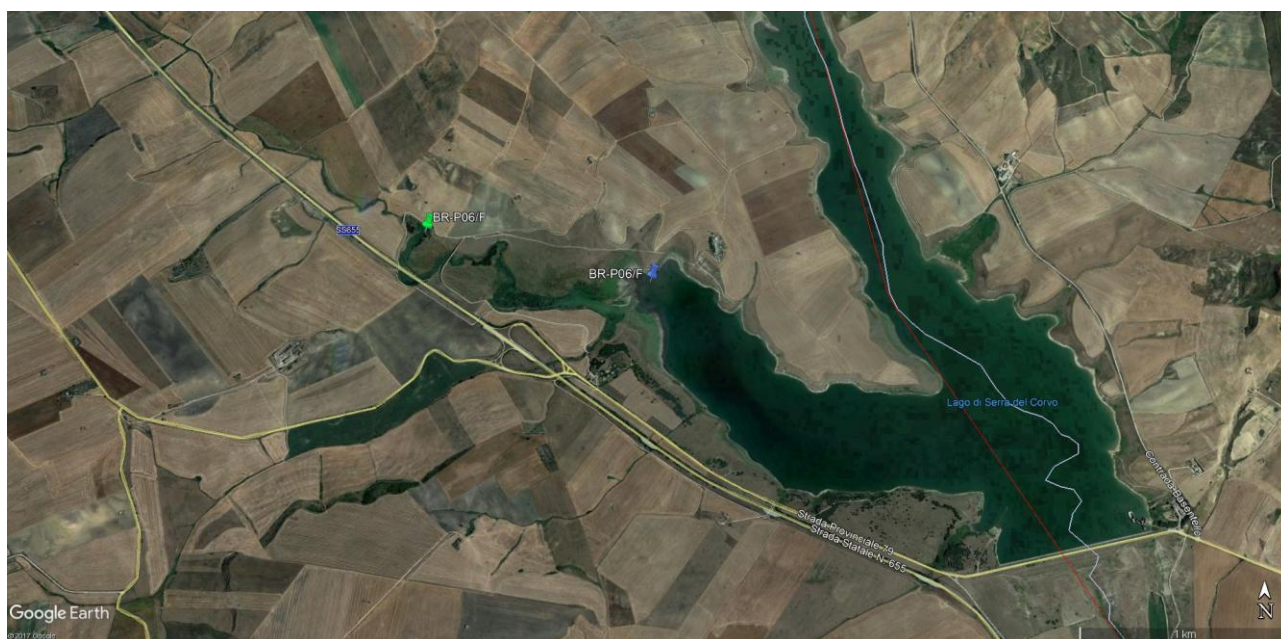
Punteggio totale	145		180
<i>Livello di funzionalità</i>		III	
<i>Giudizio di Funzionalità</i>	MEDIOCRE		

VALORE DI L.F.E.	LIVELLO DI FUNZIONALITÀ	GIUDIZIO DI FUNZIONALITÀ	COLORE
261 - 300	I	ottimo	blu
251 - 260	I-II	ottimo-buono	verde
201-250	II	buono	giallo
181 - 200	II-III	buono-mediocre	giallo
121 - 180	III	mediocre	arancio
101 - 120	III-IV	mediocre-scadente	arancio
61 - 100	IV	scadente	rosso
51 - 60	IV-V	scadente-pessimo	rosso
14 - 50	V	pessimo	rosso

PROGETTO: *Classificazione e tipizzazione dei corpi idrici superficiali, aggiornamento della rete di monitoraggio delle acque superficiali e sotterranee, acque dolci destinate alla vita dei pesci, e marino-costiere per l'implementazione delle attività di analisi e monitoraggio, funzionali al raggiungimento degli obiettivi di qualità ed all'aggiornamento del Piano Regionale di Tutela delle Acque.*

MONITORAGGIO ACQUE SUPERFICIALI – FIUMI

BACINO DEL BRADANO – TORRENTE Basentello								
Descrizione	Comune	Corpo idrico	Longitudine (X)	Latitudine (Y)	Longitudine (X) WGS84 in situ	Latitudine (Y) WGS84 in situ	Codice europeo punto di monitoraggio	Tipo
BR-P06/F	Genzano di Lucania	ITF_017_RW-16SS03T-T. BASENTELLO 2	602552,938	4523604,5	601253	4523692	IT-017-BR-P06/F	RW



Stazione da progetto



Stazione campionata





BacinoBRADANO.....Corso d'acqua....TORRENTE Basentello

Localita'

CodiceBR-P06/F

tratto (m)

data31/05/2017

	dx		sx
--	----	--	----

1)Stato del territorio circostante

a) assenza di antropizzazione	25		25
b) compresenza di aree naturali e usi antropici del territorio	20		20
c) colture stagionali e/o permanenti; urbanizzazione rada	5		5
d) aree urbanizzate	1		1

2) Vegetazione presente nella fascia perifluviale primaria

a) compresenza di formazioni riparie complementari funzionali	40		40
b) presenza di una sola o di una serie semplificata di formazioni riparie	25		25
c) assenza di formazioni riparie ma presenza di formazioni comunque funzionali	10		10
d) assenza di formazioni a funzionalità signifi cativa	1		1

2bis) Vegetazione presente nella fascia perifluviale secondaria

a) compresenza di formazioni riparie complementari funzionali	20		20
b) presenza di una sola o di una serie semplificata di formazioni riparie	10		10
c) assenza di formazioni riparie ma presenza di formazioni comunque funzionali	5		5
d) assenza di formazioni a funzionalità significativa	1		1

3) Ampiezza delle formazioni funzionali presenti in fascia perifluviale

a) ampiezza cumulativa delle formazioni funzionali maggiore di 30 m	15		15
b) ampiezza cumulativa delle formazioni funzionali compresa tra 30 e 10 m	10		10
c) ampiezza cumulativa delle formazioni funzionali compresa tra 10 e 2 m	5		5
d) assenza di formazioni funzionali	1		1

4) Continuità delle formazioni funzionali presenti in fascia perifluviale

a) sviluppo delle formazioni funzionali senza interruzioni	15		15
b) sviluppo delle formazioni funzionali con interruzioni	10		10
c) sviluppo delle formazioni funzionali con interruzioni frequenti o solo erbacea continua e consolidata o solo arbusteti a dominanza di esotiche e infestanti	5		5
d) suolo nudo, popolamenti vegetali radi	1		1

	dx		sx
--	----	--	----

5) Condizioni idriche

a) regime perenne con portate indisturbate e larghezza dell'alveo bagnato > 1/3 dell'alveo di morbida		20	
b) fluttuazioni di portata indotte di lungo periodo con ampiezza dell'alveo bagnato < 1/3 dell'alveo di morbida o variazione del solo tirante idraulico		10	
c) disturbi di portata frequenti o secche naturali stagionali non prolungate o portate costanti indotte		5	
d) disturbi di portata intensi, molto frequenti o improvvisi o secche prolungate indotte per azione antropica		1	

6) Efficienza di esondazione

a) tratto non arginato, alveo di piena ordinaria superiore al triplo dell'alveo di morbida		25	
b) alveo di piena ordinaria largo tra 2 e 3 volte l'alveo di morbida (o, se arginato, superiore al triplo)		15	
c) alveo di piena ordinaria largo tra 1 e 2 volte l'alveo di morbida (o, se arginato, largo 2-3 volte)		5	
d) tratti di valli a V con forte acclività dei versanti e tratti arginati con alveo di piena ordinaria < di 2 volte l'alveo di morbida		1	

7) Substrato dell'alveo e strutture di ritenzione degli apporti trofici

a) alveo con massi e/o vecchi tronchi stabilmente incassati (o presenza di fasce di canneto o idrofite)		25	
b) massi e/o rami presenti con deposito di materia organica (o canneto o idrofite rade e poco estese)		15	
c) strutture di ritenzione libere e mobili con le piene (o assenza di canneto e idrofite)		5	
d) alveo di sedimenti sabbiosi o sagomature artificiali lisce a corrente uniforme		1	

8) Erosione

a) poco evidente e non rilevante o solamente nelle curve	20		20
b) presente sui rettilinei e/o modesta incisione verticale	15		15
c) frequente con scavo delle rive e delle radici e/o evidente incisione verticale	5		5
d) molto evidente con rive scavate e franate o presenza di interventi artificiali	1		1

9) Sezione trasversale

a) alveo integro con alta diversità morfologica		20	
b) presenza di lievi interventi artificiali ma con discreta diversità morfologica		15	
c) presenza di interventi artificiali o con scarsa diversità morfologica		5	
d) artificiale o diversità morfologica quasi nulla		1	

	dx		sx
--	----	--	----

10) Idoneità ittica

a) elevata		25	
b) buona o discreta		20	
c) poco sufficiente		5	
d) assente o scarsa		1	

11) Idromorfologia

a) elementi idromorfologici ben distinti con successione regolare		20	
b) elementi idromorfologici ben distinti con successione irregolare		15	
c) elementi idromorfologici indistinti o preponderanza di un solo tipo		5	
d) elementi idromorfologici non distinguibili		1	

12) Componente vegetale in alveo bagnato




a) perifiton sottile e scarsa copertura di macrofite tolleranti		15	
b) film perifitico tridimensionale apprezzabile e scarsa copertura di macrofite tolleranti		10	
c) perifiton discreto o (se con significativa copertura di macrofite tolleranti) da assente a discreto		5	
d) perifiton spesso e/o elevata copertura di macrofite tolleranti		1	

13) Detrito

a) frammenti vegetali riconoscibili e fibrosi		15	
b) frammenti vegetali fibrosi e polposi		10	
c) frammenti polposi		5	
d) detrito anaerobico		1	

14) Comunità macrobentonica

a) ben strutturata e diversificata, adeguata alla tipologia fluviale		20	
b) sufficientemente diversificata ma con struttura alterata rispetto all'atteso		10	
c) poco equilibrata e diversificata con prevalenza di taxa tolleranti l'inquinamento		5	
d) assenza di una comunità strutturata, presenza di pochi taxa, tutti piuttosto tolleranti l'inquinamento		1	

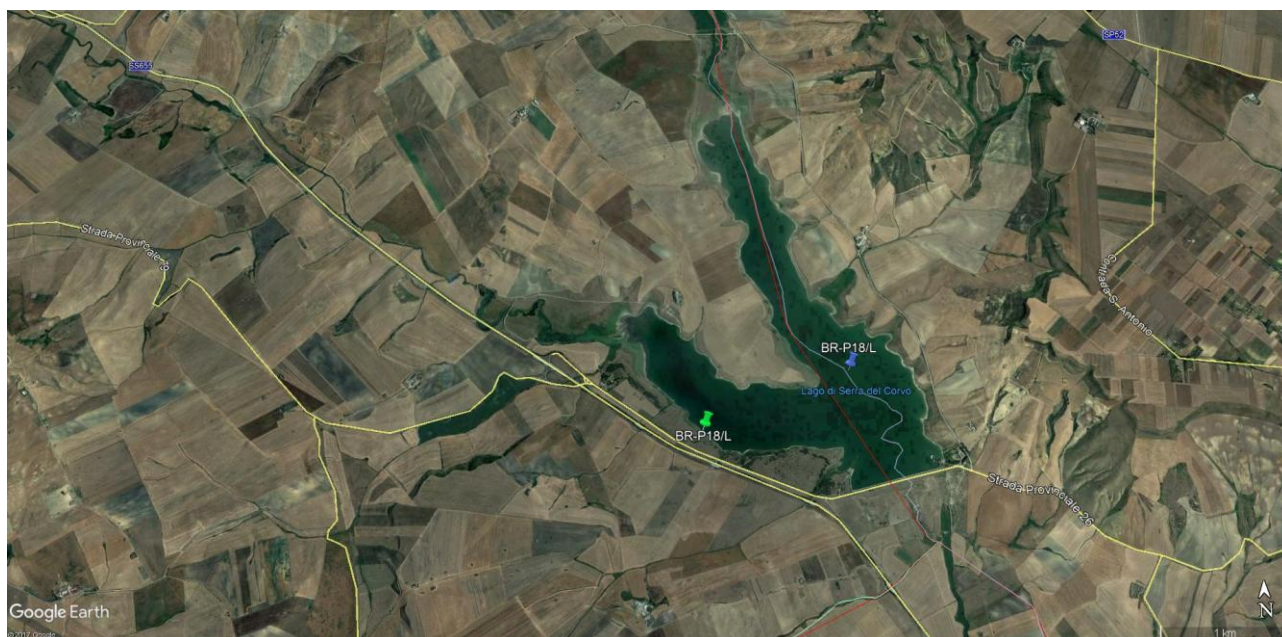
Punteggio totale	190		185
<i>Livello di funzionalità</i>	BUONO MEDIocre	II - III	BUONO MEDIocre
<i>Giudizio di Funzionalità</i>			

VALORE DI LFE	LIVELLO DI FUNZIONALITÀ	GIUDIZIO DI FUNZIONALITÀ	COLORE
261 - 300	I	ottimo	
251 - 260	I-II	ottimo-buono	
201-250	II	buono	
181 - 200	II-III	buono-mediocre	
121 - 180	III	mediocre	
101 - 120	III-IV	mediocre-scadente	
61 - 100	IV	scadente	
51 - 60	IV-V	scadente-pessimo	
14 - 50	V	pessimo	

PROGETTO: *Classificazione e tipizzazione dei corpi idrici superficiali, aggiornamento della rete di monitoraggio delle acque superficiali e sotterranee, acque dolci destinate alla vita dei pesci, e marino-costiere per l'implementazione delle attività di analisi e monitoraggio, funzionali al raggiungimento degli obiettivi di qualità ed all'aggiornamento del Piano Regionale di Tutela delle Acque.*

MONITORAGGIO ACQUE SUPERFICIALI – LAGHI

BACINO DEL BRADANO – INVASO DI SERRA DEL CORVO								
Descrizione	Comune	Corpo idrico	Longitudine (X)	Latitudine (Y)	Longitudine (X) WGS84 in situ	Latitudine (Y) WGS84 in situ	Codice europeo punto di monitoraggio	Tipo
BR-P18/L	Genzano di Lucania	ITF_017_LW-ME-3-Serra del Corvo	604258,445	4522941,347	603015	4522467	IT-017-BR-P18/L	LW



Stazione da progetto



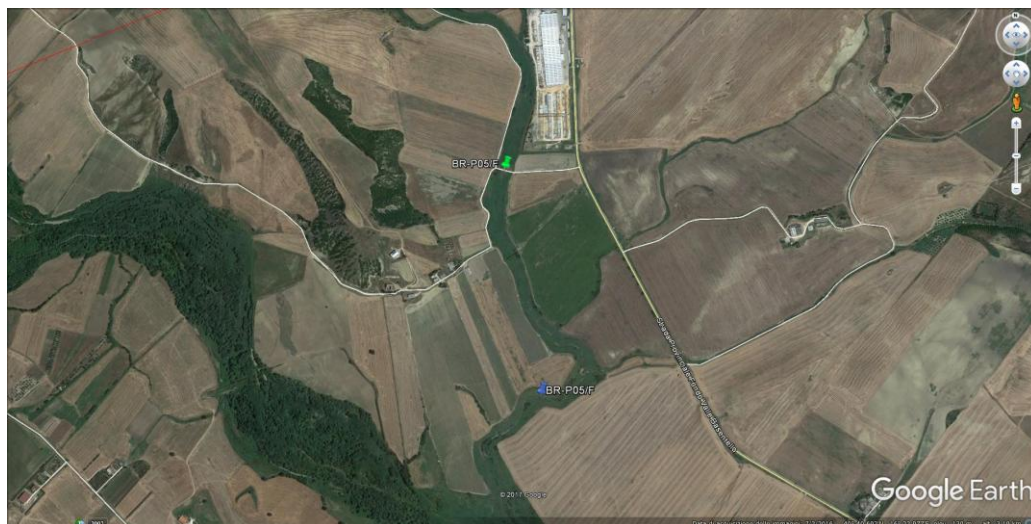
Stazione campionata



PROGETTO: *Classificazione e tipizzazione dei corpi idrici superficiali, aggiornamento della rete di monitoraggio delle acque superficiali e sotterranee, acque dolci destinate alla vita dei pesci, e marino-costiere per l'implementazione delle attività di analisi e monitoraggio, funzionali al raggiungimento degli obiettivi di qualità ed all'aggiornamento del Piano Regionale di Tutela delle Acque.*

MONITORAGGIO ACQUE SUPERFICIALI – FIUMI

BACINO DEL BRADANO – TORRENTE Basentello								
Descrizione	Comune	Corpo idrico	Longitudine (X)	Latitudine (Y)	Longitudine (X) WGS84 in situ	Latitudine (Y) WGS84 in situ	Codice europeo punto di monitoraggio	Tipo
BR-P05/F	Grottole	ITF_017_RW-16SS03T-T. BASENTELLO 1	616984,75	4503695	616811	4504315	IT-017-BR-P05/F	RW
<p>STAZIONE NON IDONEA AL CAMPIONAMENTO DEGLI INDICATORI BIOLOGICI.</p> <p>MOTIVAZIONE: ALTERAZIONE DELL'HABITAT FLUVIALE E DELLE COMUNITA' AD ESSI ASSOCIATE</p> <p>STAZIONE IDONEA AL CAMPIONAMENTO CHIMICO ED I.F.F.</p>								



Stazione da progetto



Stazione campionata



BacinoBRADANO.....Corso d'acqua....TORRENTE Basentello

Localita'

CodiceBR-P05/F

tratto (m)

data31/05/2017

	dx		sx
--	----	--	----

1) Stato del territorio circostante

a) assenza di antropizzazione	25		25
b) compresenza di aree naturali e usi antropici del territorio	20		20
c) colture stagionali e/o permanenti; urbanizzazione rada	5		5
d) aree urbanizzate	1		1

2) Vegetazione presente nella fascia perifluviale primaria

a) compresenza di formazioni riparie complementari funzionali	40		40
b) presenza di una sola o di una serie semplificata di formazioni riparie	25		25
c) assenza di formazioni riparie ma presenza di formazioni comunque funzionali	10		10
d) assenza di formazioni a funzionalità significativa	1		1

2bis) Vegetazione presente nella fascia perifluviale secondaria

a) compresenza di formazioni riparie complementari funzionali	20		20
b) presenza di una sola o di una serie semplificata di formazioni riparie	10		10
c) assenza di formazioni riparie ma presenza di formazioni comunque funzionali	5		5
d) assenza di formazioni a funzionalità significativa	1		1

3) Ampiezza delle formazioni funzionali presenti in fascia perifluviale

a) ampiezza cumulativa delle formazioni funzionali maggiore di 30 m	15		15
b) ampiezza cumulativa delle formazioni funzionali compresa tra 30 e 10 m	10		10
c) ampiezza cumulativa delle formazioni funzionali compresa tra 10 e 2 m	5		5
d) assenza di formazioni funzionali	1		1

4) Continuità delle formazioni funzionali presenti in fascia perifluviale

a) sviluppo delle formazioni funzionali senza interruzioni	15		15
b) sviluppo delle formazioni funzionali con interruzioni	10		10
c) sviluppo delle formazioni funzionali con interruzioni frequenti o solo erbacea continua e consolidata o solo arbusteti a dominanza di esotiche e infestanti	5		5
d) suolo nudo, popolamenti vegetali radi	1		1

	dx		sx
--	----	--	----

5) Condizioni idriche

a) regime perenne con portate indisturbate e larghezza dell'alveo bagnato > 1/3 dell'alveo di morbida		20	
b) fluttuazioni di portata indotte di lungo periodo con ampiezza dell'alveo bagnato < 1/3 dell'alveo di morbida o variazione del solo tirante idraulico		10	
c) disturbi di portata frequenti o secche naturali stagionali non prolungate o portate costanti indotte		5	
d) disturbi di portata intensi, molto frequenti o improvvisi o secche prolungate indotte per azione antropica		1	

6) Efficienza di esondazione

a) tratto non arginato, alveo di piena ordinaria superiore al triplo dell'alveo di morbida		25	
b) alveo di piena ordinaria largo tra 2 e 3 volte l'alveo di morbida (o, se arginato, superiore al triplo)		15	
c) alveo di piena ordinaria largo tra 1 e 2 volte l'alveo di morbida (o, se arginato, largo 2-3 volte)		5	
d) tratti di valli a V con forte acclività dei versanti e tratti arginati con alveo di piena ordinaria < di 2 volte l'alveo di morbida		1	

7) Substrato dell'alveo e strutture di ritenzione degli apporti trofici

a) alveo con massi e/o vecchi tronchi stabilmente incassati (o presenza di fasce di canneto o idrofite)		25	
b) massi e/o rami presenti con deposito di materia organica (o canneto o idrofite rade e poco estese)		15	
c) strutture di ritenzione libere e mobili con le piene (o assenza di canneto e idrofite)		5	
d) alveo di sedimenti sabbiosi o sagomature artificiali lisce a corrente uniforme		1	

8) Erosione

a) poco evidente e non rilevante o solamente nelle curve	20		20
b) presente sui rettilinei e/o modesta incisione verticale	15		15
c) frequente con scavo delle rive e delle radici e/o evidente incisione verticale	5		5
d) molto evidente con rive scavate e franate o presenza di interventi artificiali	1		1

9) Sezione trasversale

a) alveo integro con alta diversità morfologica		20	
b) presenza di lievi interventi artificiali ma con discreta diversità morfologica		15	
c) presenza di interventi artificiali o con scarsa diversità morfologica		5	
d) artificiale o diversità morfologica quasi nulla		1	

	dx		sx
--	----	--	----

10) Idoneità ittica

a) elevata		25	
b) buona o discreta		20	
c) poco sufficiente		5	
d) assente o scarsa		1	

11) Idromorfologia

a) elementi idromorfologici ben distinti con successione regolare		20	
b) elementi idromorfologici ben distinti con successione irregolare		15	
c) elementi idromorfologici indistinti o preponderanza di un solo tipo		5	
d) elementi idromorfologici non distinguibili		1	

12) Componente vegetale in alveo bagnato

a) perifiton sottile e scarsa copertura di macrofite tolleranti		15	
b) film perifitico tridimensionale apprezzabile e scarsa copertura di macrofite tolleranti		10	
c) perifiton discreto o (se con significativa copertura di macrofite tolleranti) da assente a discreto		5	
d) perifiton spesso e/o elevata copertura di macrofite tolleranti		1	

13) Detrito

a) frammenti vegetali riconoscibili e fibrosi		15	
b) frammenti vegetali fibrosi e polposi		10	
c) frammenti polposi		5	
d) detrito anaerobico		1	

14) Comunità macrobentonica

a) ben strutturata e diversificata, adeguata alla tipologia fluviale		20	
b) sufficientemente diversificata ma con struttura alterata rispetto all'atteso		10	
c) poco equilibrata e diversificata con prevalenza di taxa tolleranti l'inquinamento		5	
d) assenza di una comunità strutturata, presenza di pochi taxa, tutti piuttosto tolleranti l'inquinamento		1	

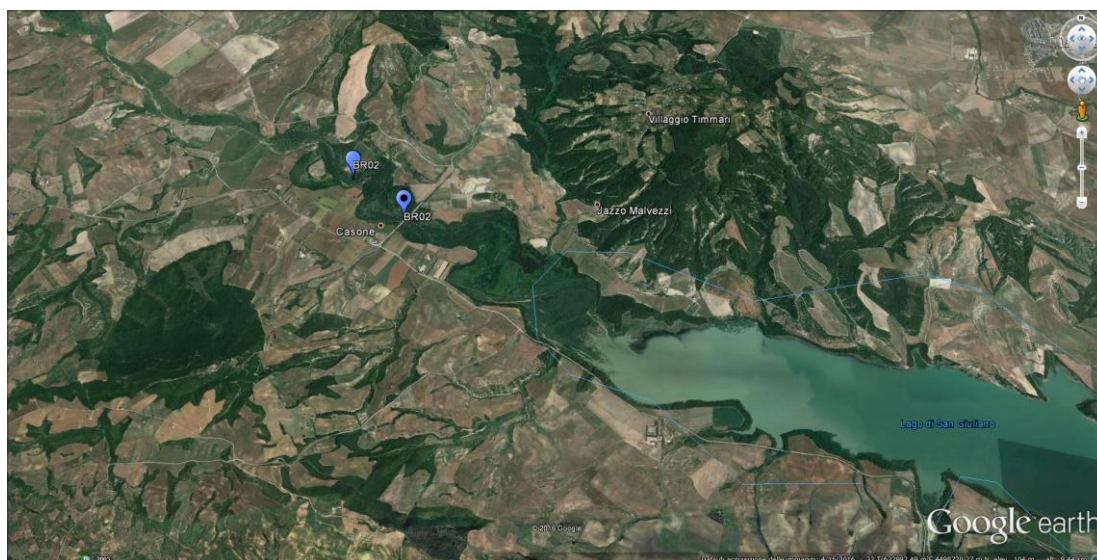
Punteggio totale	142		142
<i>Livello di funzionalità</i>	MEDIOCRE	III	MEDIOCRE
<i>Giudizio di Funzionalità</i>			

VALORE DI LFE	LIVELLO DI FUNZIONALITÀ	GIUDIZIO DIFUNZIONALITÀ	COLORE
261 - 300	I	ottimo	Blu
251 - 260	I-II	ottimo-buono	Verde
201-250	II	buono	Verde
181 - 200	II-III	buono-mediocre	Giallo
121 - 180	III	mediocre	Giallo
101 - 120	III-IV	mediocre-scadente	Arancio
61 - 100	IV	scadente	Arancio
51 - 60	IV-V	scadente-pessimo	Rosso
14 - 50	V	pessimo	Rosso

PROGETTO: *Classificazione e tipizzazione dei corpi idrici superficiali, aggiornamento della rete di monitoraggio delle acque superficiali e sotterranee, acque dolci destinate alla vita dei pesci, e marino-costiere per l'implementazione delle attività di analisi e monitoraggio, funzionali al raggiungimento degli obiettivi di qualità ed all'aggiornamento del Piano Regionale di Tutela delle Acque.*

MONITORAGGIO ACQUE SUPERFICIALI – FIUMI

BACINO DEL BRADANO – Fiume BRADANO								
Descrizione	Comune	Corpo idrico	Longitudine (X)	Latitudine (Y)	Longitudine (X) WGS84 in situ	Latitudine (Y) WGS84 in situ	Codice europeo punto di monitoraggio	Tipo
BR02	Matera	ITF_017_RW-16SS03T-F. BRADANO 3	620569,75	4500543,5	621168	4499725	IT-017-BR02	RW
<p>STAZIONE NON IDONEA AL CAMPIONAMENTO DEGLI INDICATORI BIOLOGICI.</p> <p>MOTIVAZIONE: ALTERAZIONE DELL'HABITAT FLUVIALE E DELLE COMUNITA' AD ESSI ASSOCIATE</p> <p>STAZIONE IDONEA AL CAMPIONAMENTO CHIMICO ED I.F.F.</p>								



Stazione da progetto

Stazione campionata





SCHEDA INDICE di FUNZIONALITÀ FLUVIALE (Manuale APAT 2007)

BacinoBRADANO....Corso d'acqua FIUME BRADANO

Località

CodiceBR02

tratto (m)20

data07/06/2016

	dx		sx
--	----	--	----

1) Stato del territorio circostante

a) assenza di antropizzazione	25		25
b) compresenza di aree naturali e usi antropici del territorio	20		20
c) colture stagionali e/o permanenti; urbanizzazione rada	5		5
d) aree urbanizzate	1		1

2) Vegetazione presente nella fascia perifluviale primaria

a) compresenza di formazioni riparie complementari funzionali	40		40
b) presenza di una sola o di una serie semplifi cata di formazioni riparie	25		25
c) assenza di formazioni riparie ma presenza di formazioni comunque funzionali	10		10
d) assenza di formazioni a funzionalità signifi cativa	1		1

2bis) Vegetazione presente nella fascia perifluviale secondaria

a) compresenza di formazioni riparie complementari funzionali	20		20
b) presenza di una sola o di una serie semplifi cata di formazioni riparie	10		10
c) assenza di formazioni riparie ma presenza di formazioni comunque funzionali	5		5
d) assenza di formazioni a funzionalità signifi cativa	1		1

3) Ampiezza delle formazioni funzionali presenti in fascia perifluviale

a) ampiezza cumulativa delle formazioni funzionali maggiore di 30 m	15		15
b) ampiezza cumulativa delle formazioni funzionali compresa tra 30 e 10 m	10		10
c) ampiezza cumulativa delle formazioni funzionali compresa tra 10 e 2 m	5		5
d) assenza di formazioni funzionali	1		1

4) Continuità delle formazioni funzionali presenti in fascia perifluviale

a) sviluppo delle formazioni funzionali senza interruzioni	15		15
b) sviluppo delle formazioni funzionali con interruzioni	10		10
c) sviluppo delle formazioni funzionali con interruzioni frequenti o solo erbacea continua e consolidata o solo arbusteti a dominanza di esotiche e infestanti	5		5
d) suolo nudo, popolamenti vegetali radi	1		1

	dx		sx
--	----	--	----

5) Condizioni idriche

a) regime perenne con portate indisturbate e larghezza dell'alveo bagnato > 1/3 dell'alveo di morbida		20	
b) fl uttuazioni di portata indotte di lungo periodo con ampiezza dell'alveo bagnato < 1/3 dell'alveo di morbida o variazione del solo tirante idraulico		10	
c) disturbi di portata frequenti o secche naturali stagionali non prolungate o portate costanti indotte		5	

d) disturbi di portata intensi, molto frequenti o improvvisi o secche prolungate indotte per azione antropica		1	
---	--	---	--

6) Efficienza di esondazione

a) tratto non arginato, alveo di piena ordinaria superiore al triplo dell'alveo di morbida		25	
b) alveo di piena ordinaria largo tra 2 e 3 volte l'alveo di morbida (o, se arginato, superiore al triplo)		15	
c) alveo di piena ordinaria largo tra 1 e 2 volte l'alveo di morbida (o, se arginato, largo 2-3 volte)		5	
d) tratti di valli a V con forte acclività dei versanti e tratti arginati con alveo di piena ordinaria < di 2 volte l'alveo di morbida		1	

7) Substrato dell'alveo e strutture di ritenzione degli apporti trofici

a) alveo con massi e/o vecchi tronchi stabilmente incassati (o presenza di fasce di canneto o idrofite)		25	
b) massi e/o rami presenti con deposito di materia organica (o canneto o idrofite rade e poco estese)		15	
c) strutture di ritenzione libere e mobili con le piene (o assenza di canneto e idrofite)		5	
d) alveo di sedimenti sabbiosi o sagomature artificiali lisce a corrente uniforme		1	

8) Erosione

a) poco evidente e non rilevante o solamente nelle curve	20		20
b) presente sui rettilinei e/o modesta incisione verticale	15		15
c) frequente con scavo delle rive e delle radici e/o evidente incisione verticale	5		5
d) molto evidente con rive scavate e franate o presenza di interventi artificiali	1		1

9) Sezione trasversale

a) alveo integro con alta diversità morfologica		20	
b) presenza di lievi interventi artificiali ma con discreta diversità morfologica		15	
c) presenza di interventi artificiali o con scarsa diversità morfologica		5	
d) artificiale o diversità morfologica quasi nulla		1	

	dx		sx
--	----	--	----

10) Idoneità ittica

a) elevata		25	
b) buona o discreta		20	
c) poco sufficiente		5	
d) assente o scarsa		1	

11) Idromorfologia

a) elementi idromorfologici ben distinti con successione regolare		20	
b) elementi idromorfologici ben distinti con successione irregolare		15	
c) elementi idromorfologici indistinti o preponderanza di un solo tipo		5	
d) elementi idromorfologici non distinguibili		1	

12) Componente vegetale in alveo bagnato

a) perifiton sottile e scarsa copertura di macrofite tolleranti		15	
b) film perifitico tridimensionale apprezzabile e scarsa copertura di macrofite tolleranti		10	
c) perifi ton discreto o (se con significativa copertura di macrofite tolleranti) da assente a discreto		5	
d) perifiton spesso e/o elevata copertura di macrofite tolleranti		1	

13) Detrito

a) frammenti vegetali riconoscibili e fibrosi		15	
b) frammenti vegetali fibrosi e polposi		10	
c) frammenti polposi		5	
d) detrito anaerobico		1	

14) Comunità macrobentonica

a) ben strutturata e diversificata, adeguata alla tipologia fluviale		20	
b) sufficientemente diversificata ma con struttura alterata rispetto all'atteso		10	
c) poco equilibrata e diversificata con prevalenza di taxa tolleranti l'inquinamento		5	
d) assenza di una comunità strutturata, presenza di pochi taxa, tutti piuttosto tolleranti l'inquinamento		1	

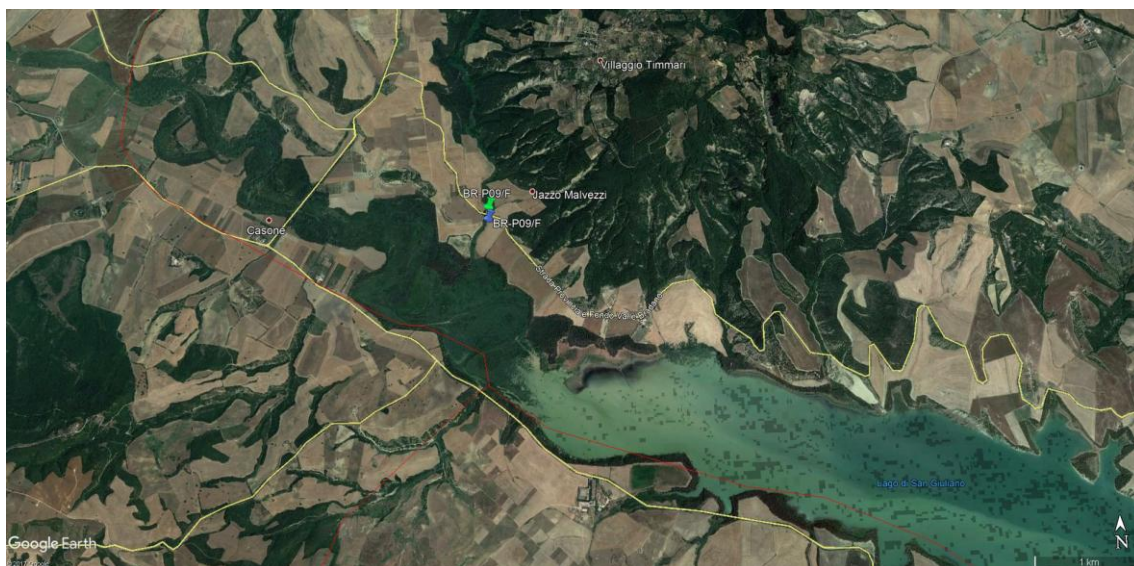
Punteggio totale	106		111
<i>Livello di funzionalità</i>	III-IV		
<i>Giudizio di Funzionalità</i>	MEDIOCRE	SCADENTE	

VALORE DI I.F.E.	LIVELLO DI FUNZIONALITÀ	GIUDIZIO DI FUNZIONALITÀ	COLORE
261 - 300	I	ottimo	Blu
251 - 260	I-II	ottimo-buono	verde
201-250	II	buono	
181 - 200	II-III	buono-mediocre	giallo
121 - 180	III	mediocre	
101 - 120	III-IV	mediocre-scadente	arancio
61 - 100	IV	scadente	
51 - 60	IV-V	scadente-pessimo	rosso
14 - 50	V	pessimo	

PROGETTO: *Classificazione e tipizzazione dei corpi idrici superficiali, aggiornamento della rete di monitoraggio delle acque superficiali e sotterranee, acque dolci destinate alla vita dei pesci, e marino-costiere per l'implementazione delle attività di analisi e monitoraggio, funzionali al raggiungimento degli obiettivi di qualità ed all'aggiornamento del Piano Regionale di Tutela delle Acque.*

MONITORAGGIO ACQUE SUPERFICIALI – FIUMI

BACINO DEL BRADANO – V.ne Pantano di Rifeccia								
Descrizione	Comune	Corpo idrico	Longitudine (X)	Latitudine (Y)	Longitudine (X) WGS84 in situ	Latitudine (Y) WGS84 in situ	Codice europeo punto di monitoraggio	Tipo
BR-P09/F	Matera	ITF_017_RW-16EP07T-V.NE PANTANO DI RIFECCIA	623109,75	4499693	623047	4499625	IT-017-BR-P09/F	RW
STAZIONE NON IDONEA AL CAMPIONAMENTO DEGLI INDICATORI BIOLOGICI.								
MOTIVAZIONE: INACCESSIBILE - PRELIEVO EFFETTUATO DAL PONTE MEDIANTE CONTENITORE								
STAZIONE IDONEA AL CAMPIONAMENTO CHIMICO ED I.F.F.								



Stazione da progetto



Stazione campionata





BacinoBRADANO.....Corso d'acqua....VALLONE Pantano di Rifeccia

Localita'

CodiceBR-P09/F

tratto (m)

data30/05/2017

	dx		sx
--	----	--	----

1) Stato del territorio circostante

a) assenza di antropizzazione	25		25
b) compresenza di aree naturali e usi antropici del territorio	20		20
c) colture stagionali e/o permanenti; urbanizzazione rada	5		5
d) aree urbanizzate	1		1

2) Vegetazione presente nella fascia perifluviale primaria

a) compresenza di formazioni riparie complementari funzionali	40		40
b) presenza di una sola o di una serie semplificata di formazioni riparie	25		25
c) assenza di formazioni riparie ma presenza di formazioni comunque funzionali	10		10
d) assenza di formazioni a funzionalità significativa	1		1

2bis) Vegetazione presente nella fascia perifluviale secondaria

a) compresenza di formazioni riparie complementari funzionali	20		20
b) presenza di una sola o di una serie semplificata di formazioni riparie	10		10
c) assenza di formazioni riparie ma presenza di formazioni comunque funzionali	5		5
d) assenza di formazioni a funzionalità significativa	1		1

3) Ampiezza delle formazioni funzionali presenti in fascia perifluviale

a) ampiezza cumulativa delle formazioni funzionali maggiore di 30 m	15		15
b) ampiezza cumulativa delle formazioni funzionali compresa tra 30 e 10 m	10		10
c) ampiezza cumulativa delle formazioni funzionali compresa tra 10 e 2 m	5		5
d) assenza di formazioni funzionali	1		1

4) Continuità delle formazioni funzionali presenti in fascia perifluviale

a) sviluppo delle formazioni funzionali senza interruzioni	15		15
b) sviluppo delle formazioni funzionali con interruzioni	10		10
c) sviluppo delle formazioni funzionali con interruzioni frequenti o solo erbacea continua e consolidata o solo arbusteti a dominanza di esotiche e infestanti	5		5
d) suolo nudo, popolamenti vegetali radi	1		1

	dx		sx
--	----	--	----

5) Condizioni idriche

a) regime perenne con portate indisturbate e larghezza dell'alveo bagnato > 1/3 dell'alveo di morbida		20	
b) fluttuazioni di portata indotte di lungo periodo con ampiezza dell'alveo bagnato < 1/3 dell'alveo di morbida o variazione del solo tirante idraulico		10	
c) disturbi di portata frequenti o secche naturali stagionali non prolungate o portate costanti indotte		5	
d) disturbi di portata intensi, molto frequenti o improvvisi o secche prolungate indotte per azione antropica		1	

6) Efficienza di esondazione

a) tratto non arginato, alveo di piena ordinaria superiore al triplo dell'alveo di morbida		25	
b) alveo di piena ordinaria largo tra 2 e 3 volte l'alveo di morbida (o, se arginato, superiore al triplo)		15	
c) alveo di piena ordinaria largo tra 1 e 2 volte l'alveo di morbida (o, se arginato, largo 2-3 volte)		5	
d) tratti di valli a V con forte acclività dei versanti e tratti arginati con alveo di piena ordinaria < di 2 volte l'alveo di morbida		1	

7) Substrato dell'alveo e strutture di ritenzione degli apporti trofici

a) alveo con massi e/o vecchi tronchi stabilmente incassati (o presenza di fasce di canneto o idrofite)		25	
b) massi e/o rami presenti con deposito di materia organica (o canneto o idrofite rade e poco estese)		15	
c) strutture di ritenzione libere e mobili con le piene (o assenza di canneto e idrofite)		5	
d) alveo di sedimenti sabbiosi o sagomature artificiali lisce a corrente uniforme		1	

8) Erosione

a) poco evidente e non rilevante o solamente nelle curve	20		20
b) presente sui rettilinei e/o modesta incisione verticale	15		15
c) frequente con scavo delle rive e delle radici e/o evidente incisione verticale	5		5
d) molto evidente con rive scavate e franate o presenza di interventi artificiali	1		1

9) Sezione trasversale

a) alveo integro con alta diversità morfologica		20	
b) presenza di lievi interventi artificiali ma con discreta diversità morfologica		15	
c) presenza di interventi artificiali o con scarsa diversità morfologica		5	
d) artificiale o diversità morfologica quasi nulla		1	

	dx		sx
--	----	--	----

10) Idoneità ittica

a) elevata		25	
b) buona o discreta		20	
c) poco sufficiente		5	
d) assente o scarsa		1	

11) Idromorfologia

a) elementi idromorfologici ben distinti con successione regolare		20	
b) elementi idromorfologici ben distinti con successione irregolare		15	
c) elementi idromorfologici indistinti o preponderanza di un solo tipo		5	
d) elementi idromorfologici non distinguibili		1	

12) Componente vegetale in alveo bagnato

a) perifiton sottile e scarsa copertura di macrofite tolleranti		15	
b) film perifitico tridimensionale apprezzabile e scarsa copertura di macrofite tolleranti		10	
c) perifiton discreto o (se con significativa copertura di macrofite tolleranti) da assente a discreto		5	
d) perifiton spesso e/o elevata copertura di macrofite tolleranti		1	

13) Detrito

a) frammenti vegetali riconoscibili e fibrosi		15	
b) frammenti vegetali fibrosi e polposi		10	
c) frammenti polposi		5	
d) detrito anaerobico		1	

14) Comunità macrobentonica

a) ben strutturata e diversificata, adeguata alla tipologia fluviale		20	
b) sufficientemente diversificata ma con struttura alterata rispetto all'atteso		10	
c) poco equilibrata e diversificata con prevalenza di taxa tolleranti l'inquinamento		5	
d) assenza di una comunità strutturata, presenza di pochi taxa, tutti piuttosto tolleranti l'inquinamento		1	

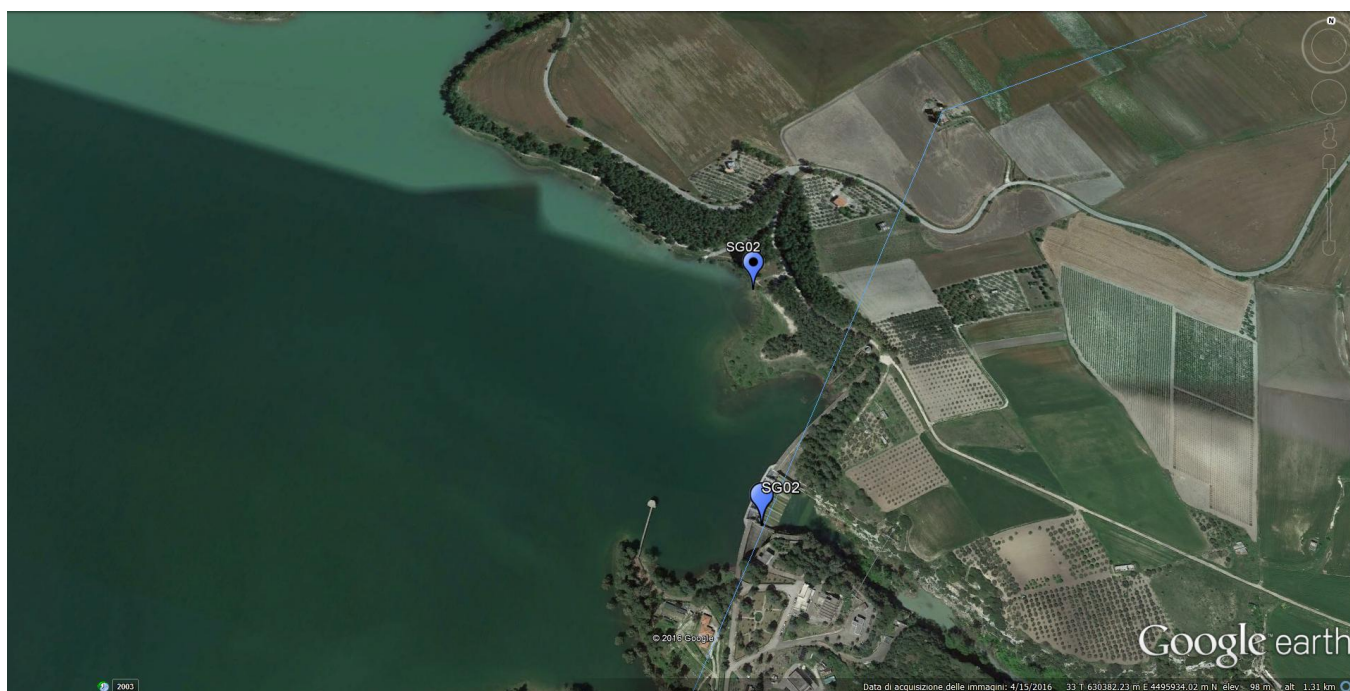
Punteggio totale	113		113
<i>Livello di funzionalità</i>	MEDIOCRE SCADENTE	III IV	MEDIOCRE SCADENTE
<i>Giudizio di Funzionalità</i>			



VALORE DI LFE	LIVELLO DI FUNZIONALITÀ	GIUDIZIO DI FUNZIONALITÀ	COLORE
261 - 300	I	ottimo	blu
251 - 260	I-II	ottimo-buono	verde
201-250	II	buono	verde
181 - 200	II-III	buono-medio	giallo
121 - 180	III	medio	giallo
101 - 120	III-IV	medio-scadente	arancio
61 - 100	IV	scadente	arancio
51 - 60	IV-V	scadente-pessimo	rosso
14 - 50	V	pessimo	rosso

PROGETTO: *Classificazione e tipizzazione dei corpi idrici superficiali, aggiornamento della rete di monitoraggio delle acque superficiali e sotterranee, acque dolci destinate alla vita dei pesci, e marino-costiere per l'implementazione delle attività di analisi e monitoraggio, funzionali al raggiungimento degli obiettivi di qualità ed all'aggiornamento del Piano Regionale di Tutela delle Acque.*

MONITORAGGIO ACQUE SUPERFICIALI – LAGHI

BACINO DEL BRADANO – INVASO DI SAN GIULIANO								
Descrizione	Comune	Corpo idrico	Longitudine (X)	Latitudine (Y)	Longitudine (X) WGS84 in situ	Latitudine (Y) WGS84 in situ	Codice europeo punto di monitoraggio	Tipo
SG02	Matera	ITF_017_LW-ME-2-San Giuliano	630557,099	4495918,759	630458	4496031	IT-017-SG02	LW



-  Stazione da progetto
-  Stazione campionata



PROGETTO: *Classificazione e tipizzazione dei corpi idrici superficiali, aggiornamento della rete di monitoraggio delle acque superficiali e sotterranee, acque dolci destinate alla vita dei pesci, e marino-costiere per l'implementazione delle attività di analisi e monitoraggio, funzionali al raggiungimento degli obiettivi di qualità ed all'aggiornamento del Piano Regionale di Tutela delle Acque.*

MONITORAGGIO ACQUE SUPERFICIALI – FIUMI

BACINO DEL BRADANO – TORRENTE Gravina								
Descrizione	Comune	Corpo idrico	Longitudine (X)	Latitudine (Y)	Longitudine (X) WGS84 in situ	Latitudine (Y) WGS84 in situ	Codice europeo punto di monitoraggio	Tipo
BR-P12/F	Matera	ITF_017_RW-16EF08T-T. GRAVINA	633105,031	4495587,165	634210	4497181	IT-017-BR-P12/F	RW



Stazione da progetto



Stazione campionata





BacinoBRADANO.....Corso d'acqua....TORRENTE Gravina

Localita'

CodiceAG-P12/F

tratto (m)250

data07/03/2017

	dx		sx
--	----	--	----

1) Stato del territorio circostante

a) assenza di antropizzazione	25		25
b) compresenza di aree naturali e usi antropici del territorio	20		20
c) colture stagionali e/o permanenti; urbanizzazione rada	5		5
d) aree urbanizzate	1		1

2) Vegetazione presente nella fascia perifluviale primaria

a) compresenza di formazioni riparie complementari funzionali	40		40
b) presenza di una sola o di una serie semplificata di formazioni riparie	25		25
c) assenza di formazioni riparie ma presenza di formazioni comunque funzionali	10		10
d) assenza di formazioni a funzionalità significativa	1		1

2bis) Vegetazione presente nella fascia perifluviale secondaria

a) compresenza di formazioni riparie complementari funzionali	20		20
b) presenza di una sola o di una serie semplificata di formazioni riparie	10		10
c) assenza di formazioni riparie ma presenza di formazioni comunque funzionali	5		5
d) assenza di formazioni a funzionalità significativa	1		1

3) Ampiezza delle formazioni funzionali presenti in fascia perifluviale

a) ampiezza cumulativa delle formazioni funzionali maggiore di 30 m	15		15
b) ampiezza cumulativa delle formazioni funzionali compresa tra 30 e 10 m	10		10
c) ampiezza cumulativa delle formazioni funzionali compresa tra 10 e 2 m	5		5
d) assenza di formazioni funzionali	1		1

4) Continuità delle formazioni funzionali presenti in fascia perifluviale

a) sviluppo delle formazioni funzionali senza interruzioni	15		15
b) sviluppo delle formazioni funzionali con interruzioni	10		10
c) sviluppo delle formazioni funzionali con interruzioni frequenti o solo erbacea continua e consolidata o solo arbusteti a dominanza di esotiche e infestanti	5		5
d) suolo nudo, popolamenti vegetali radi	1		1

	dx		sx
--	----	--	----

5) Condizioni idriche

a) regime perenne con portate indisturbate e larghezza dell'alveo bagnato > 1/3 dell'alveo di morbida		20	
b) fluttuazioni di portata indotte di lungo periodo con ampiezza dell'alveo bagnato < 1/3 dell'alveo di morbida o variazione del solo tirante idraulico		10	
c) disturbi di portata frequenti o secche naturali stagionali non prolungate o portate costanti indotte		5	
d) disturbi di portata intensi, molto frequenti o improvvisi o secche prolungate indotte per azione antropica		1	

6) Efficienza di esondazione

a) tratto non arginato, alveo di piena ordinaria superiore al triplo dell'alveo di morbida		25	
b) alveo di piena ordinaria largo tra 2 e 3 volte l'alveo di morbida (o, se arginato, superiore al triplo)		15	
c) alveo di piena ordinaria largo tra 1 e 2 volte l'alveo di morbida (o, se arginato, largo 2-3 volte)		5	
d) tratti di valli a V con forte acclività dei versanti e tratti arginati con alveo di piena ordinaria < di 2 volte l'alveo di morbida		1	

7) Substrato dell'alveo e strutture di ritenzione degli apporti trofici

a) alveo con massi e/o vecchi tronchi stabilmente incassati (o presenza di fasce di canneto o idrofite)		25	
b) massi e/o rami presenti con deposito di materia organica (o canneto o idrofite rade e poco estese)		15	
c) strutture di ritenzione libere e mobili con le piene (o assenza di canneto e idrofite)		5	
d) alveo di sedimenti sabbiosi o sagomature artificiali lisce a corrente uniforme		1	

8) Erosione

a) poco evidente e non rilevante o solamente nelle curve	20		20
b) presente sui rettilinei e/o modesta incisione verticale	15		15
c) frequente con scavo delle rive e delle radici e/o evidente incisione verticale	5		5
d) molto evidente con rive scavate e franate o presenza di interventi artificiali	1		1

9) Sezione trasversale

a) alveo integro con alta diversità morfologica		20	
b) presenza di lievi interventi artificiali ma con discreta diversità morfologica		15	
c) presenza di interventi artificiali o con scarsa diversità morfologica		5	
d) artificiale o diversità morfologica quasi nulla		1	

	dx		sx
--	----	--	----

10) Idoneità ittica

a) elevata		25	
b) buona o discreta		20	
c) poco sufficiente		5	
d) assente o scarsa		1	

11) Idromorfologia

a) elementi idromorfologici ben distinti con successione regolare		20	
b) elementi idromorfologici ben distinti con successione irregolare		15	
c) elementi idromorfologici indistinti o preponderanza di un solo tipo		5	
d) elementi idromorfologici non distinguibili		1	

12) Componente vegetale in alveo bagnato

a) perifiton sottile e scarsa copertura di macrofite tolleranti		15	
b) film perifitico tridimensionale apprezzabile e scarsa copertura di macrofite tolleranti		10	
c) perifiton discreto o (se con significativa copertura di macrofite tolleranti) da assente a discreto		5	
d) perifiton spesso e/o elevata copertura di macrofite tolleranti		1	

13) Detrito

a) frammenti vegetali riconoscibili e fibrosi		15	
b) frammenti vegetali fibrosi e polposi		10	
c) frammenti polposi		5	
d) detrito anaerobico		1	

14) Comunità macrobentonica

a) ben strutturata e diversificata, adeguata alla tipologia fluviale		20	
b) sufficientemente diversificata ma con struttura alterata rispetto all'atteso		10	
c) poco equilibrata e diversificata con prevalenza di taxa tolleranti l'inquinamento		5	
d) assenza di una comunità strutturata, presenza di pochi taxa, tutti piuttosto tolleranti l'inquinamento		1	

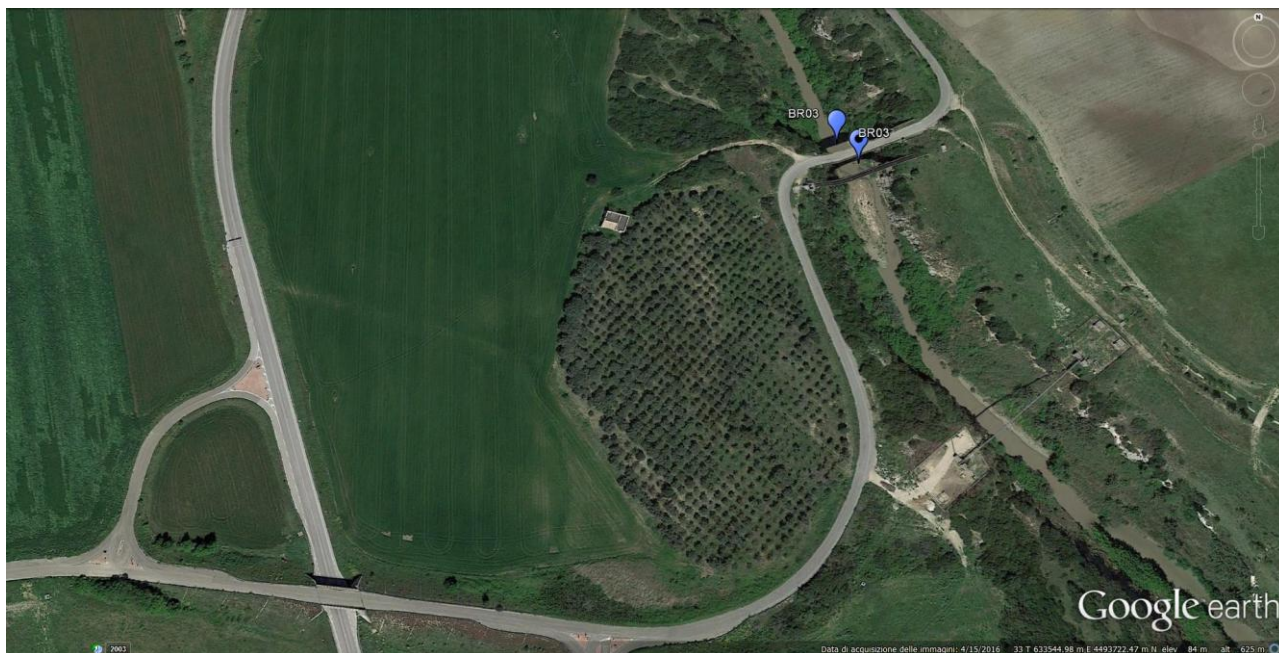
Punteggio totale	225		225
<i>Livello di funzionalità</i>	BUONO	II	BUONO
<i>Giudizio di Funzionalità</i>			

VALORE DI LFE	LIVELLO DI FUNZIONALITÀ	GIUDIZIO DIFUNZIONALITÀ	COLORE
261 - 300	I	ottimo	Blu
251 - 260	I-II	ottimo-buono	
201-250	II	buono	verde
181 - 200	II-III	buono-mediocre	
121 - 180	III	mediocre	giallo
101 - 120	III-IV	mediocre-scadente	
61 - 100	IV	scadente	arancio
51 - 60	IV-V	scadente-pessimo	
14 - 50	V	pessimo	rosso

PROGETTO: *Classificazione e tipizzazione dei corpi idrici superficiali, aggiornamento della rete di monitoraggio delle acque superficiali e sotterranee, acque dolci destinate alla vita dei pesci, e marino-costiere per l'implementazione delle attività di analisi e monitoraggio, funzionali al raggiungimento degli obiettivi di qualità ed all'aggiornamento del Piano Regionale di Tutela delle Acque.*

MONITORAGGIO ACQUE SUPERFICIALI – FIUMI

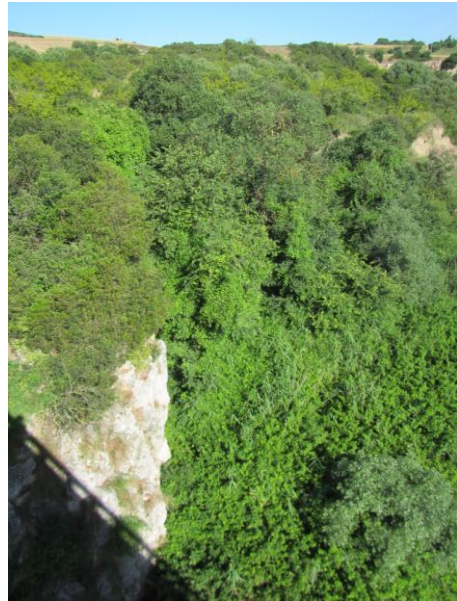
BACINO DEL BRADANO – Fiume BRADANO								
Descrizione	Comune	Corpo idrico	Longitudine (X)	Latitudine (Y)	Longitudine (X) WGS84 in situ	Latitudine (Y) WGS84 in situ	Codice europeo punto di monitoraggio	Tipo
BR03	Matera	ITF_017_RW-16SS03T-F. BRADANO 2	633721,123	4494040,746	633656	4493850	IT-017-BR03	RW
STAZIONE NON IDONEA AL CAMPIONAMENTO DEGLI INDICATORI BIOLOGICI.								
MOTIVAZIONE: INACCESSIBILE - PRELIEVO EFFETTUATO DAL PONTE MEDIANTE CONTENITORE								
STAZIONE IDONEA AL CAMPIONAMENTO CHIMICO ED I.F.F.								



Stazione da progetto



Stazione campionata



BacinoBRADANO.....Corso d'acqua....FIUME Bradano

Localita'

CodiceBR03

tratto (m)150

data26/05/2016

	dx		sx
--	----	--	----

1)Stato del territorio circostante

a) assenza di antropizzazione	25		25
b) compresenza di aree naturali e usi antropici del territorio	20		20
c) colture stagionali e/o permanenti; urbanizzazione rada	5		5
d) aree urbanizzate	1		1

2) Vegetazione presente nella fascia perifluviale primaria

a) compresenza di formazioni riparie complementari funzionali	40		40
b) presenza di una sola o di una serie semplificata di formazioni riparie	25		25
c) assenza di formazioni riparie ma presenza di formazioni comunque funzionali	10		10
d) assenza di formazioni a funzionalità significativa	1		1

2bis) Vegetazione presente nella fascia perifluviale secondaria

a) compresenza di formazioni riparie complementari funzionali	20		20
b) presenza di una sola o di una serie semplificata di formazioni riparie	10		10
c) assenza di formazioni riparie ma presenza di formazioni comunque funzionali	5		5
d) assenza di formazioni a funzionalità significativa	1		1

3) Ampiezza delle formazioni funzionali presenti in fascia perifluviale

a) ampiezza cumulativa delle formazioni funzionali maggiore di 30 m	15		15
b) ampiezza cumulativa delle formazioni funzionali compresa tra 30 e 10 m	10		10
c) ampiezza cumulativa delle formazioni funzionali compresa tra 10 e 2 m	5		5
d) assenza di formazioni funzionali	1		1

4) Continuità delle formazioni funzionali presenti in fascia perifluviale

a) sviluppo delle formazioni funzionali senza interruzioni	15		15
b) sviluppo delle formazioni funzionali con interruzioni	10		10
c) sviluppo delle formazioni funzionali con interruzioni frequenti o solo erbacea continua e consolidata o solo arbusteti a dominanza di esotiche e infestanti	5		5
d) suolo nudo, popolamenti vegetali radi	1		1

	dx		sx
--	----	--	----

5) Condizioni idriche

a) regime perenne con portate indisturbate e larghezza dell'alveo bagnato > 1/3 dell'alveo di morbida		20	
b) fluttuazioni di portata indotte di lungo periodo con ampiezza dell'alveo bagnato < 1/3 dell'alveo di morbida o variazione del solo tirante idraulico		10	
c) disturbi di portata frequenti o secche naturali stagionali non prolungate o portate costanti indotte		5	
d) disturbi di portata intensi, molto frequenti o improvvisi o secche prolungate indotte per azione antropica		1	

6) Efficienza di esondazione

a) tratto non arginato, alveo di piena ordinaria superiore al triplo dell'alveo di morbida		25	
b) alveo di piena ordinaria largo tra 2 e 3 volte l'alveo di morbida (o, se arginato, superiore al triplo)		15	
c) alveo di piena ordinaria largo tra 1 e 2 volte l'alveo di morbida (o, se arginato, largo 2-3 volte)		5	
d) tratti di valli a V con forte acclività dei versanti e tratti arginati con alveo di piena ordinaria < di 2 volte l'alveo di morbida		1	

7) Substrato dell'alveo e strutture di ritenzione degli apporti trofici

a) alveo con massi e/o vecchi tronchi stabilmente incassati (o presenza di fasce di canneto o idrofite)		25	
b) massi e/o rami presenti con deposito di materia organica (o canneto o idrofite rade e poco estese)		15	
c) strutture di ritenzione libere e mobili con le piene (o assenza di canneto e idrofite)		5	
d) alveo di sedimenti sabbiosi o sagomature artificiali lisce a corrente uniforme		1	

8) Erosione

a) poco evidente e non rilevante o solamente nelle curve	20		20
b) presente sui rettilinei e/o modesta incisione verticale	15		15
c) frequente con scavo delle rive e delle radici e/o evidente incisione verticale	5		5
d) molto evidente con rive scavate e franate o presenza di interventi artificiali	1		1

9) Sezione trasversale

a) alveo integro con alta diversità morfologica		20	
b) presenza di lievi interventi artificiali ma con discreta diversità morfologica		15	
c) presenza di interventi artificiali o con scarsa diversità morfologica		5	
d) artificiale o diversità morfologica quasi nulla		1	

	dx		sx
--	----	--	----

10) Idoneità ittica

a) elevata		25	
b) buona o discreta		20	
c) poco sufficiente		5	
d) assente o scarsa		1	

11) Idromorfologia

a) elementi idromorfologici ben distinti con successione regolare		20	
b) elementi idromorfologici ben distinti con successione irregolare		15	
c) elementi idromorfologici indistinti o preponderanza di un solo tipo		5	
d) elementi idromorfologici non distinguibili		1	

12) Componente vegetale in alveo bagnato




a) perifiton sottile e scarsa copertura di macrofite tolleranti		15	
b) film perifitico tridimensionale apprezzabile e scarsa copertura di macrofite tolleranti		10	
c) perifiton discreto o (se con significativa copertura di macrofite tolleranti) da assente a discreto		5	
d) perifiton spesso e/o elevata copertura di macrofite tolleranti		1	

13) Detrito

a) frammenti vegetali riconoscibili e fibrosi		15	
b) frammenti vegetali fibrosi e polposi		10	
c) frammenti polposi		5	
d) detrito anaerobico		1	

14) Comunità macrobentonica

a) ben strutturata e diversificata, adeguata alla tipologia fluviale		20	
b) sufficientemente diversificata ma con struttura alterata rispetto all'atteso		10	
c) poco equilibrata e diversificata con prevalenza di taxa tolleranti l'inquinamento		5	
d) assenza di una comunità strutturata, presenza di pochi taxa, tutti piuttosto tolleranti l'inquinamento		1	

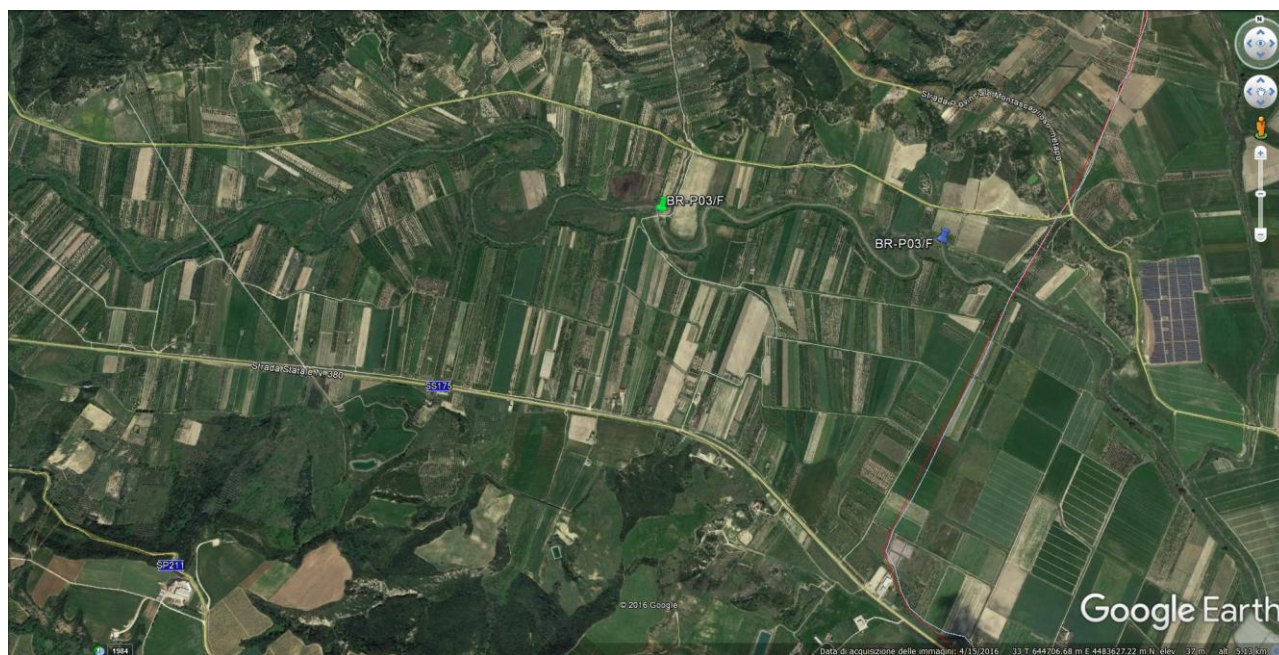
Punteggio totale	186		186
<i>Livello di funzionalità</i>	BUONO MEDIocre	II - III	BUONO MEDIocre
<i>Giudizio di Funzionalità</i>			

VALORE DI LFE	LIVELLO DI FUNZIONALITÀ	GIUDIZIO DI FUNZIONALITÀ	COLORE
261 - 300	I	ottimo	
251 - 260	I-II	ottimo-buono	
201-250	II	buono	
181 - 200	II-III	buono-mediocre	
121 - 180	III	mediocre	
101 - 120	III-IV	mediocre-scadente	
61 - 100	IV	scadente	
51 - 60	IV-V	scadente-pessimo	
14 - 50	V	pessimo	

PROGETTO: *Classificazione e tipizzazione dei corpi idrici superficiali, aggiornamento della rete di monitoraggio delle acque superficiali e sotterranee, acque dolci destinate alla vita dei pesci, e marino-costiere per l'implementazione delle attività di analisi e monitoraggio, funzionali al raggiungimento degli obiettivi di qualità ed all'aggiornamento del Piano Regionale di Tutela delle Acque.*

MONITORAGGIO ACQUE SUPERFICIALI – FIUMI

BACINO DEL BRADANO – FIUME Bradano								
Descrizione	Comune	Corpo idrico	Longitudine (X)	Latitudine (Y)	Longitudine (X) WGS84 in situ	Latitudine (Y) WGS84 in situ	Codice europeo punto di monitoraggio	Tipo
BR-P03/F	Montescaglioso	ITF_017_RW-16SS03T-F. BRADANO 2	646158,813	4484195	644767	4484767	IT-017-BR-P03/F	RW



Stazione da progetto



Stazione campionata



BacinoBRADANO.....Corso d'acqua....FIUME Bradano

Localita'

CodiceBR-P03/F

tratto (m)80

data05/12/2016

	dx		sx
--	----	--	----

1) Stato del territorio circostante

a) assenza di antropizzazione	25		25
b) compresenza di aree naturali e usi antropici del territorio	20		20
c) colture stagionali e/o permanenti; urbanizzazione rada	5		5
d) aree urbanizzate	1		1

2) Vegetazione presente nella fascia perifluviale primaria

a) compresenza di formazioni riparie complementari funzionali	40		40
b) presenza di una sola o di una serie semplificata di formazioni riparie	25		25
c) assenza di formazioni riparie ma presenza di formazioni comunque funzionali	10		10
d) assenza di formazioni a funzionalità signifi cativa	1		1

2bis) Vegetazione presente nella fascia perifluviale secondaria

a) compresenza di formazioni riparie complementari funzionali	20		20
b) presenza di una sola o di una serie semplificata di formazioni riparie	10		10
c) assenza di formazioni riparie ma presenza di formazioni comunque funzionali	5		5
d) assenza di formazioni a funzionalità significativa	1		1

3) Ampiezza delle formazioni funzionali presenti in fascia perifluviale

a) ampiezza cumulativa delle formazioni funzionali maggiore di 30 m	15		15
b) ampiezza cumulativa delle formazioni funzionali compresa tra 30 e 10 m	10		10
c) ampiezza cumulativa delle formazioni funzionali compresa tra 10 e 2 m	5		5
d) assenza di formazioni funzionali	1		1

4) Continuità delle formazioni funzionali presenti in fascia perifluviale

a) sviluppo delle formazioni funzionali senza interruzioni	15		15
b) sviluppo delle formazioni funzionali con interruzioni	10		10
c) sviluppo delle formazioni funzionali con interruzioni frequenti o solo erbacea continua e consolidata o solo arbusteti a dominanza di esotiche e infestanti	5		5
d) suolo nudo, popolamenti vegetali radi	1		1

	dx		sx
--	----	--	----

5) Condizioni idriche

a) regime perenne con portate indisturbate e larghezza dell'alveo bagnato > 1/3 dell'alveo di morbida		20	
b) fluttuazioni di portata indotte di lungo periodo con ampiezza dell'alveo bagnato < 1/3 dell'alveo di morbida o variazione del solo tirante idraulico		10	
c) disturbi di portata frequenti o secche naturali stagionali non prolungate o portate costanti indotte		5	
d) disturbi di portata intensi, molto frequenti o improvvisi o secche prolungate indotte per azione antropica		1	

6) Efficienza di esondazione

a) tratto non arginato, alveo di piena ordinaria superiore al triplo dell'alveo di morbida		25	
b) alveo di piena ordinaria largo tra 2 e 3 volte l'alveo di morbida (o, se arginato, superiore al triplo)		15	
c) alveo di piena ordinaria largo tra 1 e 2 volte l'alveo di morbida (o, se arginato, largo 2-3 volte)		5	
d) tratti di valli a V con forte acclività dei versanti e tratti arginati con alveo di piena ordinaria < di 2 volte l'alveo di morbida		1	

7) Substrato dell'alveo e strutture di ritenzione degli apporti trofici

a) alveo con massi e/o vecchi tronchi stabilmente incassati (o presenza di fasce di canneto o idrofite)		25	
b) massi e/o rami presenti con deposito di materia organica (o canneto o idrofite rade e poco estese)		15	
c) strutture di ritenzione libere e mobili con le piene (o assenza di canneto e idrofite)		5	
d) alveo di sedimenti sabbiosi o sagomature artificiali lisce a corrente uniforme		1	

8) Erosione

a) poco evidente e non rilevante o solamente nelle curve	20		20
b) presente sui rettilinei e/o modesta incisione verticale	15		15
c) frequente con scavo delle rive e delle radici e/o evidente incisione verticale	5		5
d) molto evidente con rive scavate e franate o presenza di interventi artificiali	1		1

9) Sezione trasversale

a) alveo integro con alta diversità morfologica		20	
b) presenza di lievi interventi artificiali ma con discreta diversità morfologica		15	
c) presenza di interventi artificiali o con scarsa diversità morfologica		5	
d) artificiale o diversità morfologica quasi nulla		1	

	dx		sx
--	----	--	----

10) Idoneità ittica

a) elevata		25	
b) buona o discreta		20	
c) poco sufficiente		5	
d) assente o scarsa		1	

11) Idromorfologia

a) elementi idromorfologici ben distinti con successione regolare		20	
b) elementi idromorfologici ben distinti con successione irregolare		15	
c) elementi idromorfologici indistinti o preponderanza di un solo tipo		5	
d) elementi idromorfologici non distinguibili		1	

12) Componente vegetale in alveo bagnato

a) perifiton sottile e scarsa copertura di macrofite tolleranti		15	
b) film perifitico tridimensionale apprezzabile e scarsa copertura di macrofite tolleranti		10	
c) perifiton discreto o (se con significativa copertura di macrofite tolleranti) da assente a discreto		5	
d) perifiton spesso e/o elevata copertura di macrofite tolleranti		1	

13) Detrito

a) frammenti vegetali riconoscibili e fibrosi		15	
b) frammenti vegetali fibrosi e polposi		10	
c) frammenti polposi		5	
d) detrito anaerobico		1	

14) Comunità macrobentonica

a) ben strutturata e diversificata, adeguata alla tipologia fluviale		20	
b) sufficientemente diversificata ma con struttura alterata rispetto all'atteso		10	
c) poco equilibrata e diversificata con prevalenza di taxa tolleranti l'inquinamento		5	
d) assenza di una comunità strutturata, presenza di pochi taxa, tutti piuttosto tolleranti l'inquinamento		1	

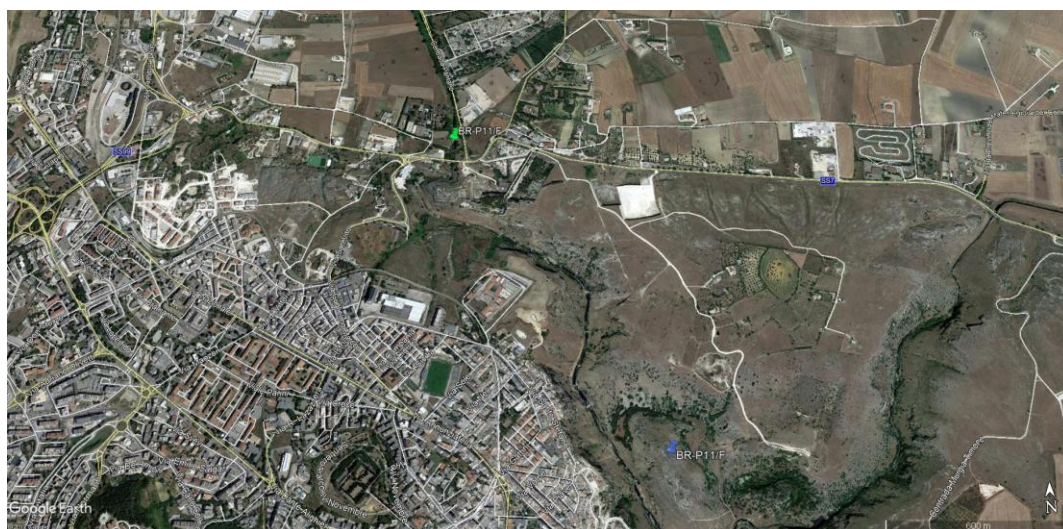
Punteggio totale	175		160
<i>Livello di funzionalità</i>	MEDIOCRE	III	MEDIOCRE
<i>Giudizio di Funzionalità</i>			

VALORE DI LEE	LIVELLO DI FUNZIONALITÀ	GIUDIZIO DIFUNZIONALITÀ	COLORE
261 - 300	I	ottimo	Blu
251 - 260	I-II	ottimo-buono	Verde
201-250	II	buono	Verde
181 - 200	II-III	buono-mediocre	Giallo
121 - 180	III	mediocre	Giallo
101 - 120	III-IV	mediocre-scadente	Arancio
61 - 100	IV	scadente	Arancio
51 - 60	IV-V	scadente-pessimo	Rosso
14 - 50	V	pessimo	Rosso

PROGETTO: *Classificazione e tipizzazione dei corpi idrici superficiali, aggiornamento della rete di monitoraggio delle acque superficiali e sotterranee, acque dolci destinate alla vita dei pesci, e marino-costiere per l'implementazione delle attività di analisi e monitoraggio, funzionali al raggiungimento degli obiettivi di qualità ed all'aggiornamento del Piano Regionale di Tutela delle Acque.*

MONITORAGGIO ACQUE SUPERFICIALI – FIUMI

BACINO DEL BRADANO – Torrente GRAVINA di MATERA								
Descrizione	Comune	Corpo idrico	Longitudine (X)	Latitudine (Y)	Longitudine (X) WGS84 in situ	Latitudine (Y) WGS84 in situ	Codice europeo punto di monitoraggio	Tipo
BR-P11/F	Matera	ITF_017_RW-16SS02T-T. GRAVINA DI MATERA	636314,63	4503465,847	635564	4504697	IT-017-BR-P11/F	RW
STAZIONE NON IDONEA AL CAMPIONAMENTO DEGLI INDICATORI BIOLOGICI.								
MOTIVAZIONE: CANALE CEMENTIFICATO								
STAZIONE IDONEA AL CAMPIONAMENTO CHIMICO								



Stazione da progetto



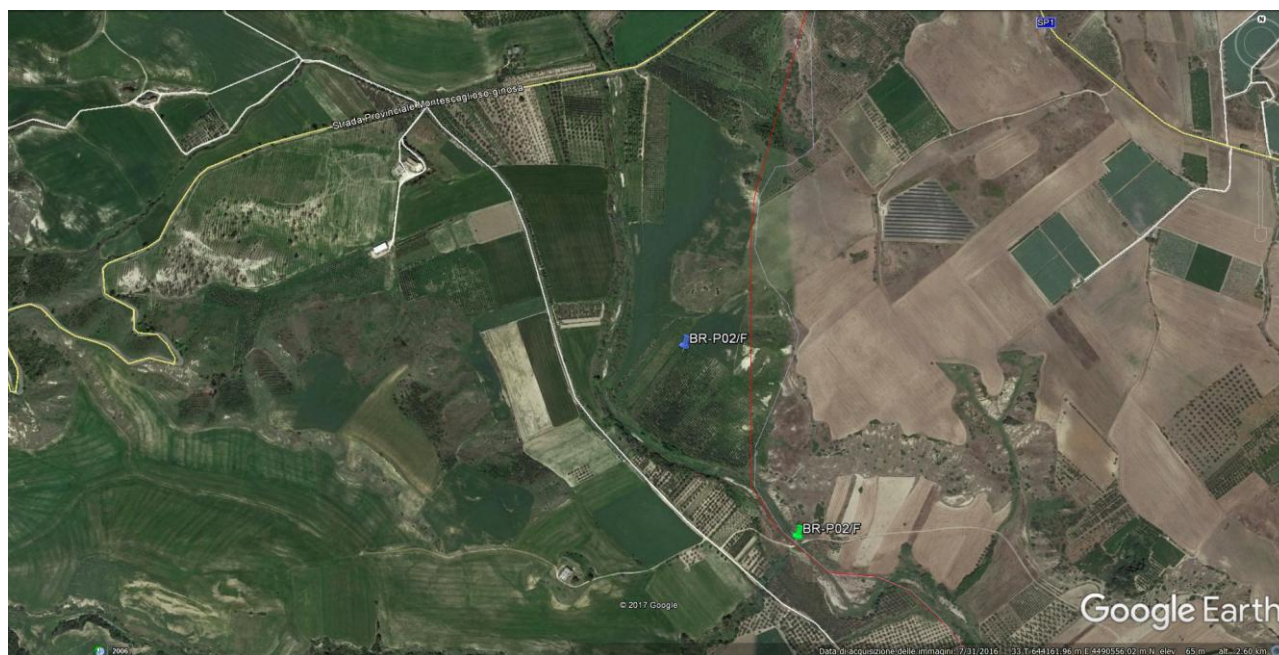
Stazione campionata



PROGETTO: *Classificazione e tipizzazione dei corpi idrici superficiali, aggiornamento della rete di monitoraggio delle acque superficiali e sotterranee, acque dolci destinate alla vita dei pesci, e marino-costiere per l'implementazione delle attività di analisi e monitoraggio, funzionali al raggiungimento degli obiettivi di qualità ed all'aggiornamento del Piano Regionale di Tutela delle Acque.*

MONITORAGGIO ACQUE SUPERFICIALI – FIUMI

BACINO DEL BRADANO – TORRENTE Fiumicello								
Descrizione	Comune	Corpo idrico	Longitudine (X)	Latitudine (Y)	Longitudine (X) WGS84 in situ	Latitudine (Y) WGS84 in situ	Codice europeo punto di monitoraggio	Tipo
BR-P02/F	Montescaglioso	ITF_017_RW-16SS03T-T. FIUMICELLO	644239,813	4490516	644518	4490093	IT-017-BR-P02/F	RW



Stazione da progetto



Stazione campionata



BacinoBRADANO.....Corso d'acqua....TORRENTE Fiumicello

Localita'

CodiceAG-P02/F

tratto (m)300

data07/03/2017

	dx		sx
--	----	--	----

1) Stato del territorio circostante

a) assenza di antropizzazione	25		25
b) compresenza di aree naturali e usi antropici del territorio	20		20
c) colture stagionali e/o permanenti; urbanizzazione rada	5		5
d) aree urbanizzate	1		1

2) Vegetazione presente nella fascia perifluviale primaria

a) compresenza di formazioni riparie complementari funzionali	40		40
b) presenza di una sola o di una serie semplificata di formazioni riparie	25		25
c) assenza di formazioni riparie ma presenza di formazioni comunque funzionali	10		10
d) assenza di formazioni a funzionalità significativa	1		1

2bis) Vegetazione presente nella fascia perifluviale secondaria

a) compresenza di formazioni riparie complementari funzionali	20		20
b) presenza di una sola o di una serie semplificata di formazioni riparie	10		10
c) assenza di formazioni riparie ma presenza di formazioni comunque funzionali	5		5
d) assenza di formazioni a funzionalità significativa	1		1

3) Ampiezza delle formazioni funzionali presenti in fascia perifluviale

a) ampiezza cumulativa delle formazioni funzionali maggiore di 30 m	15		15
b) ampiezza cumulativa delle formazioni funzionali compresa tra 30 e 10 m	10		10
c) ampiezza cumulativa delle formazioni funzionali compresa tra 10 e 2 m	5		5
d) assenza di formazioni funzionali	1		1

4) Continuità delle formazioni funzionali presenti in fascia perifluviale

a) sviluppo delle formazioni funzionali senza interruzioni	15		15
b) sviluppo delle formazioni funzionali con interruzioni	10		10
c) sviluppo delle formazioni funzionali con interruzioni frequenti o solo erbacea continua e consolidata o solo arbusteti a dominanza di esotiche e infestanti	5		5
d) suolo nudo, popolamenti vegetali radi	1		1

	dx		sx
--	----	--	----

5) Condizioni idriche

a) regime perenne con portate indisturbate e larghezza dell'alveo bagnato > 1/3 dell'alveo di morbida		20	
b) fluttuazioni di portata indotte di lungo periodo con ampiezza dell'alveo bagnato < 1/3 dell'alveo di morbida o variazione del solo tirante idraulico		10	
c) disturbi di portata frequenti o secche naturali stagionali non prolungate o portate costanti indotte		5	
d) disturbi di portata intensi, molto frequenti o improvvisi o secche prolungate indotte per azione antropica		1	

6) Efficienza di esondazione

a) tratto non arginato, alveo di piena ordinaria superiore al triplo dell'alveo di morbida		25	
b) alveo di piena ordinaria largo tra 2 e 3 volte l'alveo di morbida (o, se arginato, superiore al triplo)		15	
c) alveo di piena ordinaria largo tra 1 e 2 volte l'alveo di morbida (o, se arginato, largo 2-3 volte)		5	
d) tratti di valli a V con forte acclività dei versanti e tratti arginati con alveo di piena ordinaria < di 2 volte l'alveo di morbida		1	

7) Substrato dell'alveo e strutture di ritenzione degli apporti trofici

a) alveo con massi e/o vecchi tronchi stabilmente incassati (o presenza di fasce di canneto o idrofite)		25	
b) massi e/o rami presenti con deposito di materia organica (o canneto o idrofite rade e poco estese)		15	
c) strutture di ritenzione libere e mobili con le piene (o assenza di canneto e idrofite)		5	
d) alveo di sedimenti sabbiosi o sagomature artificiali lisce a corrente uniforme		1	

8) Erosione

a) poco evidente e non rilevante o solamente nelle curve	20		20
b) presente sui rettilinei e/o modesta incisione verticale	15		15
c) frequente con scavo delle rive e delle radici e/o evidente incisione verticale	5		5
d) molto evidente con rive scavate e franate o presenza di interventi artificiali	1		1

9) Sezione trasversale

a) alveo integro con alta diversità morfologica		20	
b) presenza di lievi interventi artificiali ma con discreta diversità morfologica		15	
c) presenza di interventi artificiali o con scarsa diversità morfologica		5	
d) artificiale o diversità morfologica quasi nulla		1	

	dx		sx
--	----	--	----

10) Idoneità ittica

a) elevata		25	
b) buona o discreta		20	
c) poco sufficiente		5	
d) assente o scarsa		1	

11) Idromorfologia

a) elementi idromorfologici ben distinti con successione regolare		20	
b) elementi idromorfologici ben distinti con successione irregolare		15	
c) elementi idromorfologici indistinti o preponderanza di un solo tipo		5	
d) elementi idromorfologici non distinguibili		1	

12) Componente vegetale in alveo bagnato

a) perifiton sottile e scarsa copertura di macrofite tolleranti		15	
b) film perifitico tridimensionale apprezzabile e scarsa copertura di macrofite tolleranti		10	
c) perifiton discreto o (se con significativa copertura di macrofite tolleranti) da assente a discreto		5	
d) perifiton spesso e/o elevata copertura di macrofite tolleranti		1	

13) Detrito

a) frammenti vegetali riconoscibili e fibrosi		15	
b) frammenti vegetali fibrosi e polposi		10	
c) frammenti polposi		5	
d) detrito anaerobico		1	

14) Comunità macrobentonica

a) ben strutturata e diversificata, adeguata alla tipologia fluviale		20	
b) sufficientemente diversificata ma con struttura alterata rispetto all'atteso		10	
c) poco equilibrata e diversificata con prevalenza di taxa tolleranti l'inquinamento		5	
d) assenza di una comunità strutturata, presenza di pochi taxa, tutti piuttosto tolleranti l'inquinamento		1	

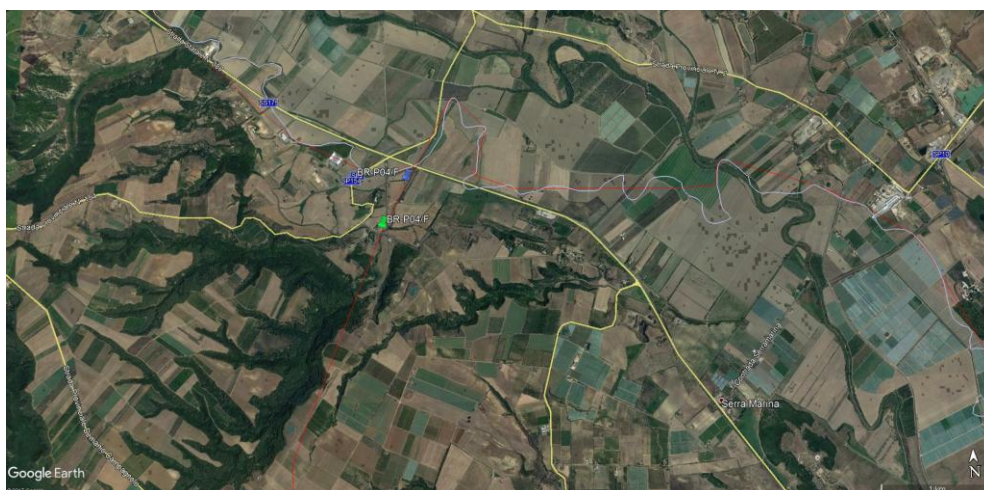
Punteggio totale	210		210
<i>Livello di funzionalità</i>	BUONO	II	BUONO
<i>Giudizio di Funzionalità</i>			

VALORE DI LFE	LIVELLO DI FUNZIONALITÀ	GIUDIZIO DIFUNZIONALITÀ	COLORE
261 - 300	I	ottimo	Blu
251 - 260	I-II	ottimo-buono	Verde
201-250	II	buono	Giallo
181 - 200	II-III	buono-mediocre	Arancio
121 - 180	III	mediocre	Rosso
101 - 120	III-IV	mediocre-scadente	
61 - 100	IV	scadente	
51 - 60	IV-V	scadente-pessimo	
14 - 50	V	pessimo	

PROGETTO: *Classificazione e tipizzazione dei corpi idrici superficiali, aggiornamento della rete di monitoraggio delle acque superficiali e sotterranee, acque dolci destinate alla vita dei pesci, e marino-costiere per l'implementazione delle attività di analisi e monitoraggio, funzionali al raggiungimento degli obiettivi di qualità ed all'aggiornamento del Piano Regionale di Tutela delle Acque.*

MONITORAGGIO ACQUE SUPERFICIALI – FIUMI

BACINO DEL BRADANO – F.so dell'acqua fetente								
Descrizione	Comune	Corpo idrico	Longitudine (X)	Latitudine (Y)	Longitudine (X) WGS84 in situ	Latitudine (Y) WGS84 in situ	Codice europeo punto di monitoraggio	Tipo
BR-P04/F	Montescaglioso	ITF_017_RW-16EP07T-F.SO DELL'ACQUA FETENTE	648182,813	4480671	647957	4480237	IT-017-BR-P04/F	RW
STAZIONE NON IDONEA AL CAMPIONAMENTO DEGLI INDICATORI BIOLOGICI.								
MOTIVAZIONE: CANALE CEMENTIFICATO								
STAZIONE IDONEA AL CAMPIONAMENTO CHIMICO								



Stazione da progetto



Stazione campionata

