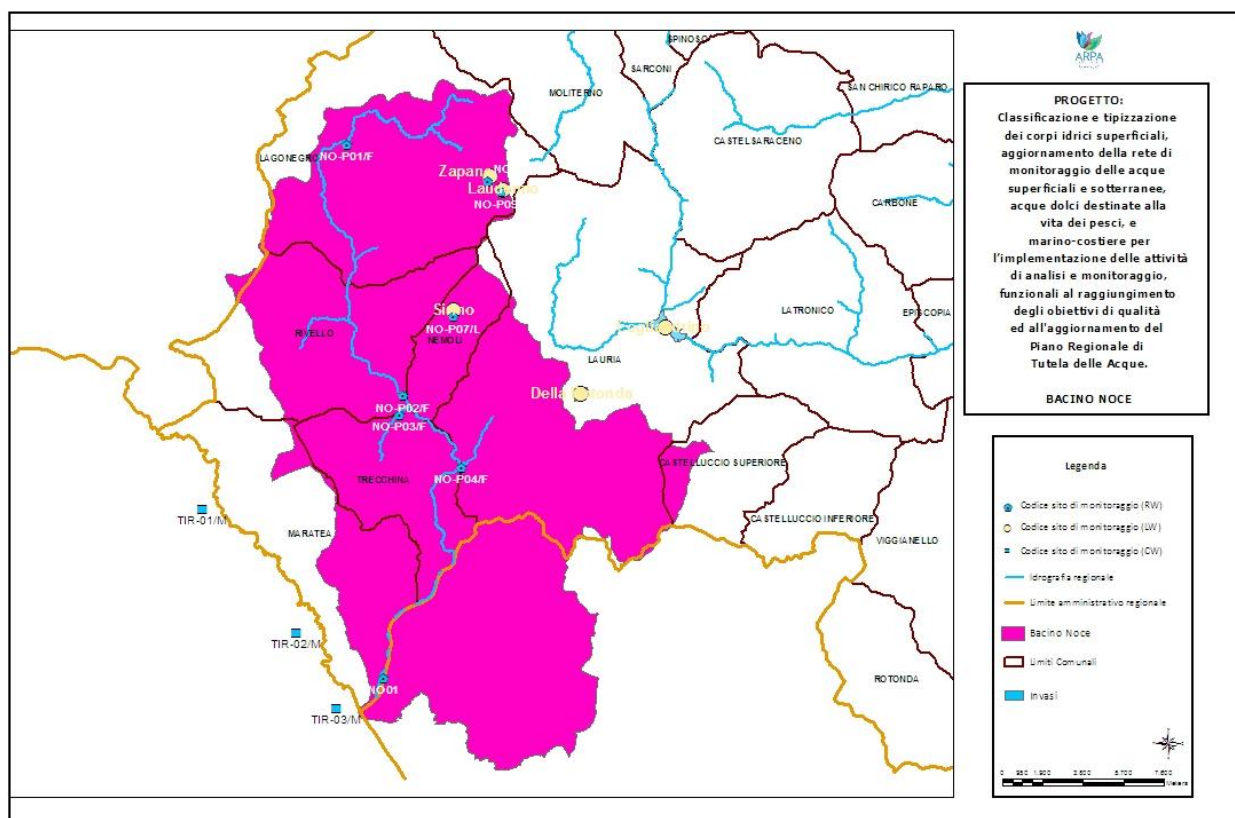




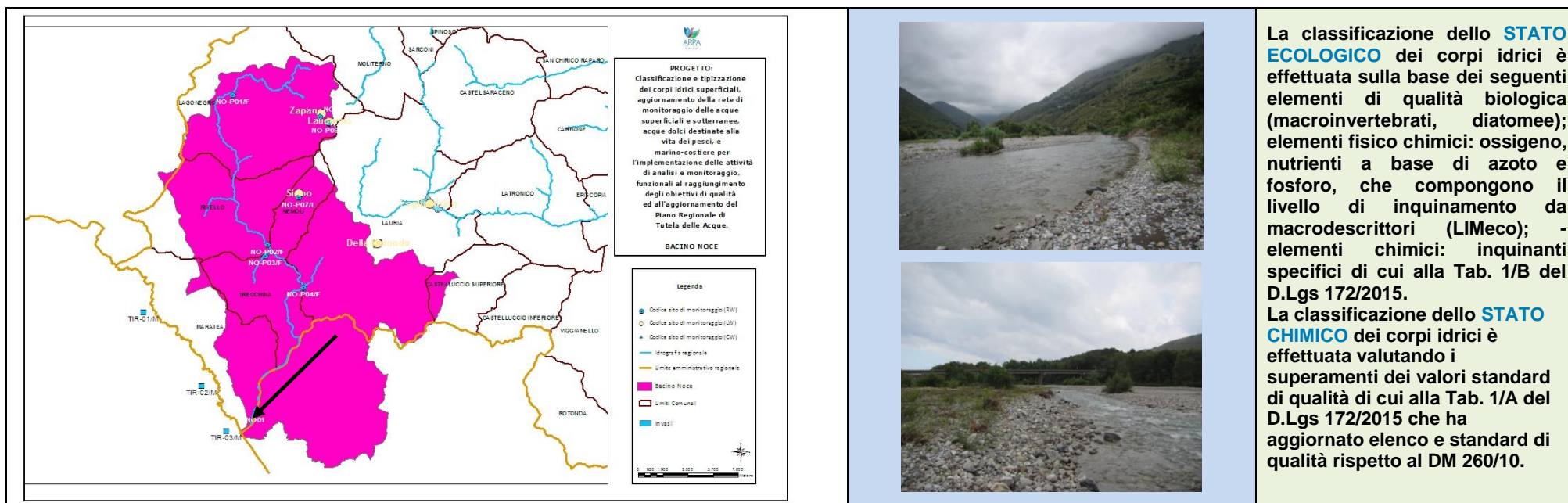
# SCHEDE DI SINTESI

## STATO ECOLOGICO E CHIMICO

### BACINO DEL NOCE



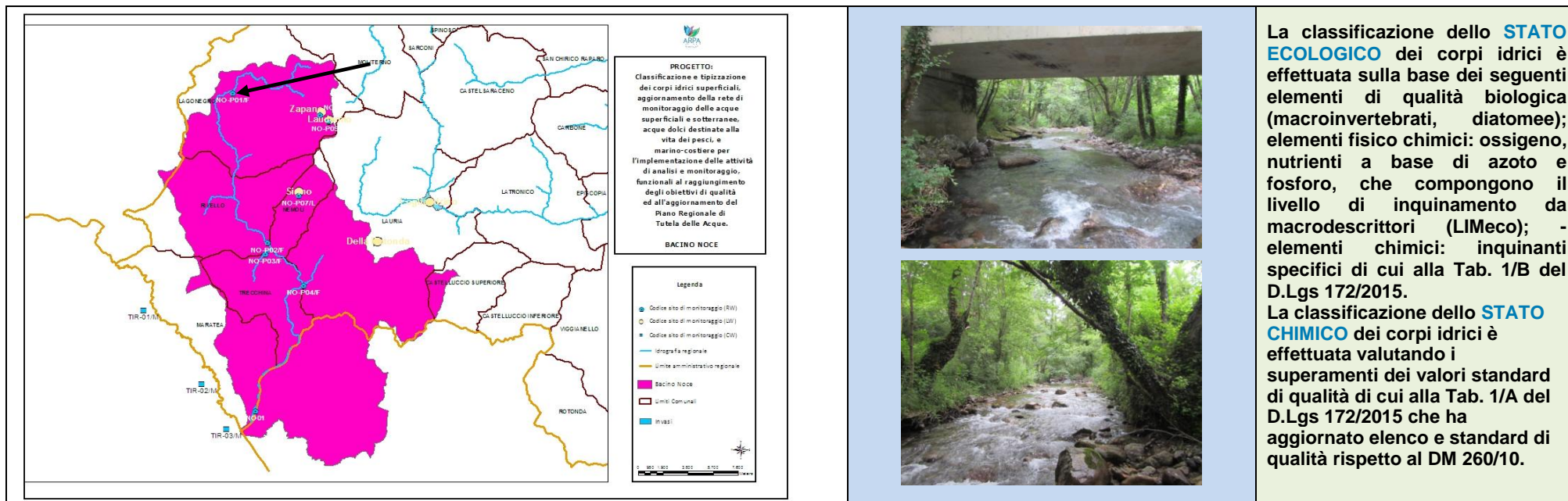
## STATO ECOLOGICO E CHIMICO – STAZIONE FIUME NOCE – IT-017-NO01



### BACINO DEL NOCE

| CORPO IDRICO               | Tipo | Codice europeo punto di monitoraggio | Codice punto di monitoraggio | Comune  | STATO LIM eco | STATO STAR ICMi | STATO ICMi | STATO IBMR | GIUDIZIO DI FUNZIONALITA' sponda dx | GIUDIZIO DI FUNZIONALITA' sponda Sx | ELEMENTI CHIMICI A SOSTEGNO TAB 1B D.Lgs 172/2015 | STATO ECOLOGICO | Elemento che determina la classificazione | STATO CHIMICO | Elemento che determina la classificazione |
|----------------------------|------|--------------------------------------|------------------------------|---------|---------------|-----------------|------------|------------|-------------------------------------|-------------------------------------|---|-----------------|---|---------------|---|
| ITF_017_RW-18SS03T-F. NOCE | RW   | IT-017-NO01                          | NO01                         | Maratea | ELEVATO       | BUONO           | ELEVATO    | NON IDONEO | BUONO                               | MEDIOCRE                            | BUONO   | BUONO           | MACROINVERTEBRATI                         | BUONO         |   |

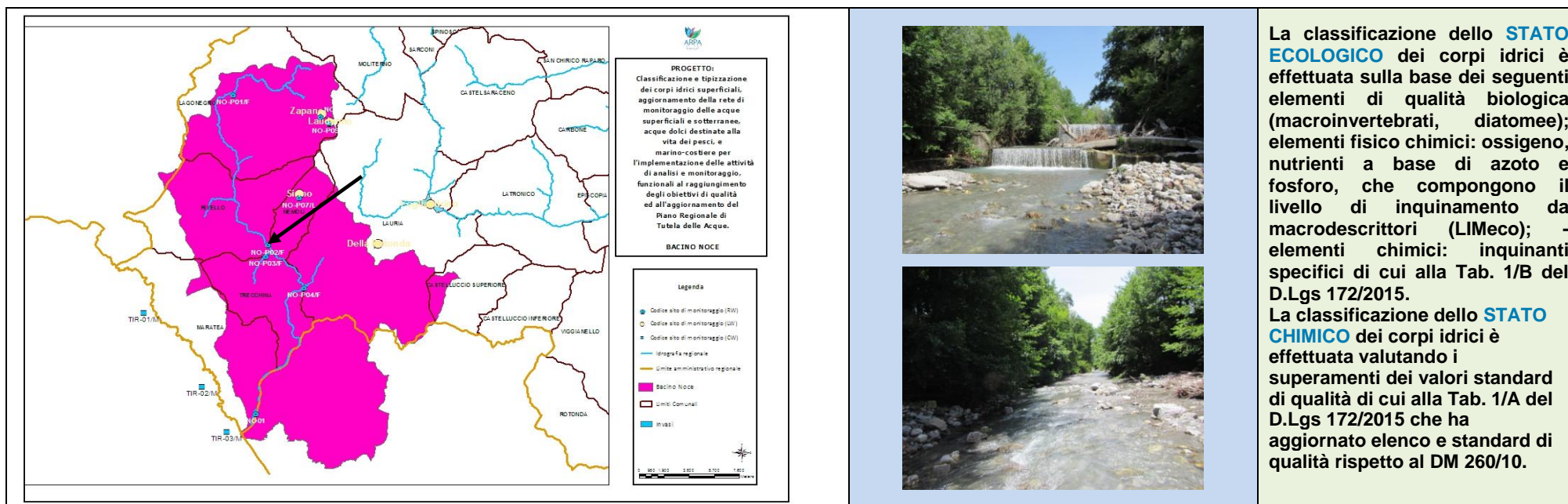
## STATO ECOLOGICO E CHIMICO – STAZIONE FIUME NOCE – IT-017-NO-P01/F



### BACINO DEL NOCE

| BACINO DEL NOCE            |      |                                      |                              |           |               |                 |             |            |                                     |                                     |       |  |                 |   |               |   |
|----------------------------|------|--------------------------------------|------------------------------|-----------|---------------|-----------------|-------------|------------|-------------------------------------|-------------------------------------|-------|--|-----------------|---|---------------|---|
| CORPO IDRICO               | Tipo | Codice europeo punto di monitoraggio | Codice punto di monitoraggio | Comune    | STATO LIM eco | STATO STAR ICMi | STATO ICMi  | STATO IBMR | GIUDIZIO DI FUNZIONALITA' sponda dx | GIUDIZIO DI FUNZIONALITA' sponda Sx |       | ELEMENTI CHIMICI A SOSTEGNO TAB 1B D.L.gs 172/2015 | STATO ECOLOGICO | Elemento che determina la classificazione | STATO CHIMICO | Elemento che determina la classificazione |
| ITF_017_RW-18SS03T-F. NOCE | RW   | IT-017-NO-P01/F                      | NO-P01/F                     | Lagonegro | ELEVATO       | BUONO           | SUFFICIENTE | NON IDONEO | OTTIMO                              | OTTIMO                              | BUONO | ELEVATO  | SUFFICIENTE     | DIATOMEI                                  | BUONO         |   |

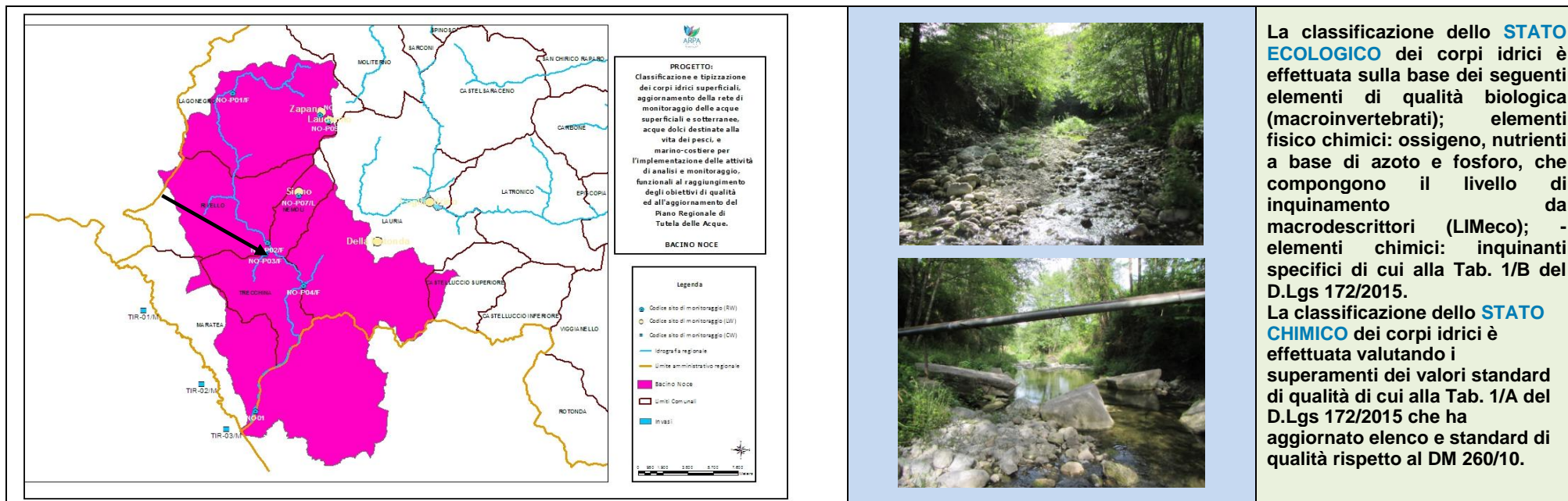
## STATO ECOLOGICO E CHIMICO – STAZIONE TORRENTE V.NE SONANTE – IT-017-NO-P02/F



### BACINO DEL NOCE

| CORPO IDRICO                    | Tipo | Codice europeo punto di monitoraggio | Codice punto di monitoraggio | Comune  | STATO LIM eco | STATO STAR ICMI | STATO ICMI | STATO IBMR | GIUDIZIO DI FUNZIONALITA' sponda dx |          | GIUDIZIO DI FUNZIONALITA' sponda Sx |          | ELEMENTI CHIMICI A SOSTEGNO TAB 1B D.L.gs 172/2015 | STATO ECOLOGICO | Elemento che determina la classificazione | STATO CHIMICO | Elemento che determina la classificazione |
|---------------------------------|------|--------------------------------------|------------------------------|---------|---------------|-----------------|------------|------------|-------------------------------------|----------|-------------------------------------|----------|--|-----------------|---|---------------|---|
| ITF_017_RW-18SS02T-V.NE SONANTE | RW   | IT-017-NO-P02/F                      | NO-P02/F                     | Rivello | ELEVATO       | BUONO           | BUONO      | NON IDONEO | BUONO                               | MEDIOCRE | BUONO                               | MEDIOCRE | ELEVATO  | BUONO           | DIATOMEI, MACROINVERTEBRATI               | BUONO         |   |

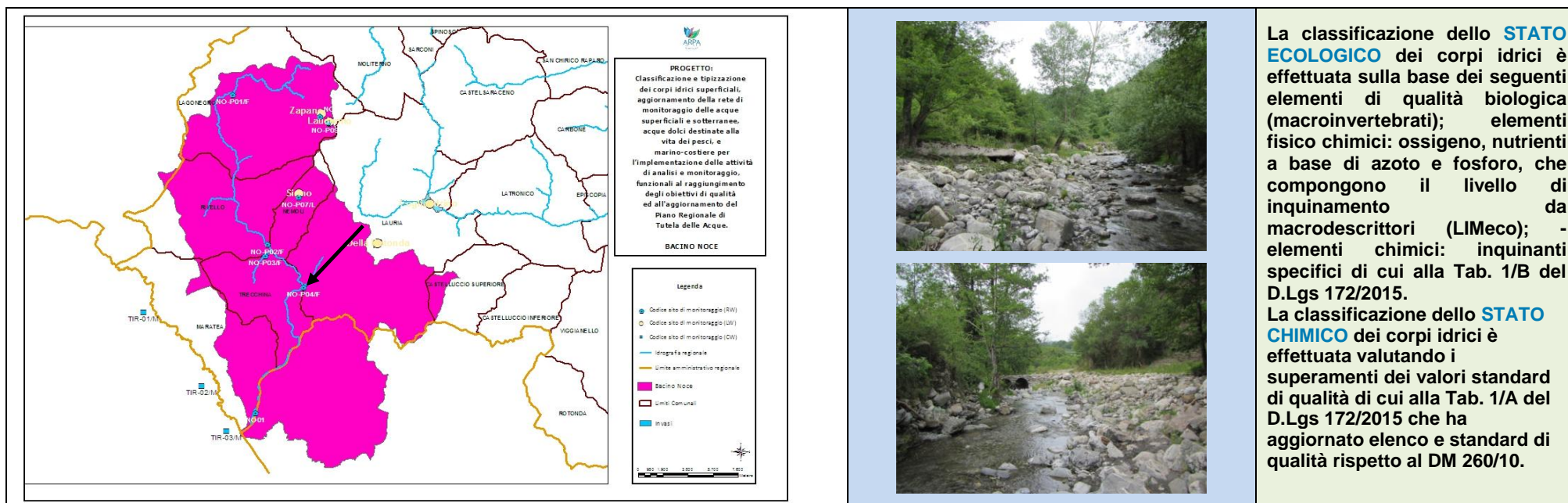
## STATO ECOLOGICO E CHIMICO – STAZIONE TORRENTE PRODINO – IT-017-NO-P03/F



### BACINO DEL NOCE

| CORPO IDRICO                         | Tipo | Codice europeo punto di monitoraggio | Codice punto di monitoraggio | Comune  | STATO LIM eco | STATO STAR ICMI | STATO ICMI | STATO IBMR | GIUDIZIO DI FUNZIONALITA' sponda dx | GIUDIZIO DI FUNZIONALITA' sponda Sx | ELEMENTI CHIMICI A SOSTEGNO TAB 1B D.Lgs 172/2015 | STATO ECOLOGICO | Elemento che determina la classificazione | STATO CHIMICO | Elemento che determina la classificazione |
|--------------------------------------|------|--------------------------------------|------------------------------|---------|---------------|-----------------|------------|------------|-------------------------------------|-------------------------------------|---|-----------------|---|---------------|---|
| ITF_017_RW-18EF07T-T. PRODINO GRANDE | RW   | IT-017-NO-P03/F                      | NO-P03/F                     | Rivello | BUONO         | BUONO           | N.D.       | NON IDONEO | MEDIOCRE                            | MEDIOCRE                            | ELEVATO   | BUONO           | MACROINVERTEBRATI                         | BUONO         |   |

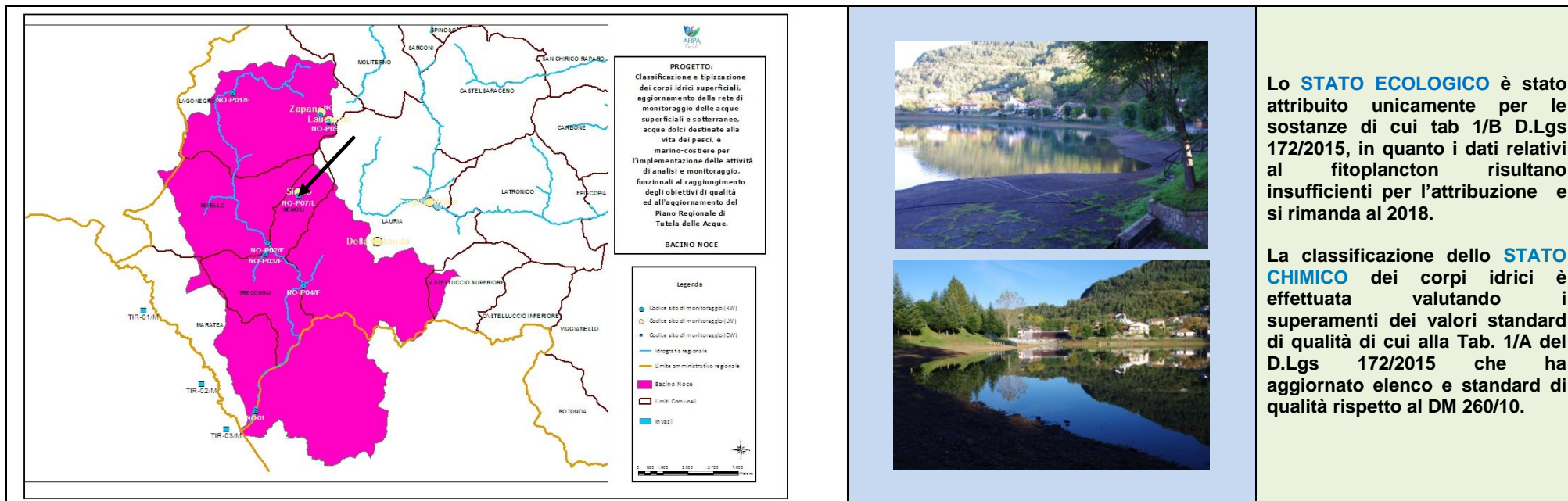
## STATO ECOLOGICO E CHIMICO – STAZIONE TORRENTE CAFFARO – IT-017-NO-P04/F



### BACINO DEL NOCE

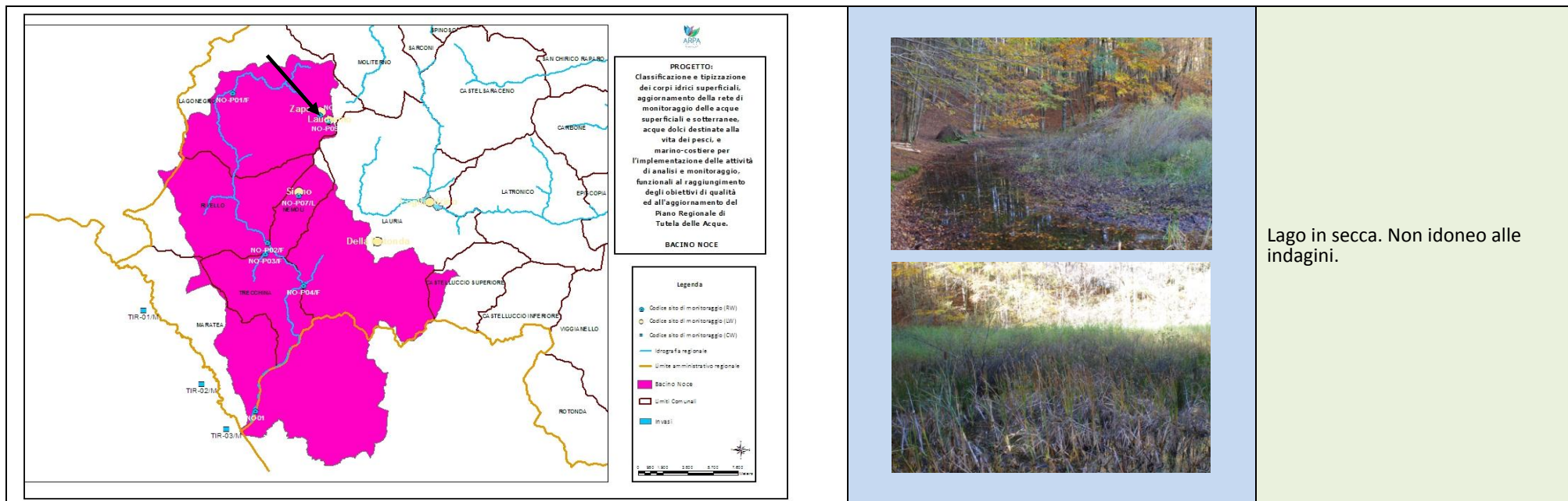
| CORPO IDRICO                  | Tipo | Codice europeo punto di monitoraggio | Codice punto di monitoraggio | Comune | STATO LIM eco | STATO STAR ICMi | STATO ICMi | STATO IBMR | GIUDIZIO DI FUNZIONALITA' sponda dx |          | GIUDIZIO DI FUNZIONALITA' sponda Sx |          | ELEMENTI CHIMICI A SOSTEGNO TAB 1B D.Lgs 172/2015 | STATO ECOLOGICO | Elemento che determina la classificazione | STATO CHIMICO | Elemento che determina la classificazione |
|-------------------------------|------|--------------------------------------|------------------------------|--------|---------------|-----------------|------------|------------|-------------------------------------|----------|-------------------------------------|----------|---|-----------------|---|---------------|---|
| ITF_017_RW-18EF07T-T. CAFFARO | RW   | IT-017-NO-P04/F                      | NO-P04/F                     | Lauria | CATTIVO       | BUONO           | N.D.       | NON IDONEO | BUONO                               | MEDIOCRE | BUONO                               | MEDIOCRE | ELEVATO   | SUFFICIENTE     | LIMeco                                    | BUONO         | PFOS                                      |

## STATO ECOLOGICO E CHIMICO – STAZIONE LAGO SIRINO – IT-017-NO-P07/L



| BACINO OFANTO |                             |               |                                      |      |        |                 |  |               |  |
|---------------|-----------------------------|---------------|--------------------------------------|------|--------|-----------------|--|---------------|--|
| Descrizione   | Corpo idrico                | Asta fluviale | Codice europeo punto di monitoraggio | Tipo | Comune | STATO ECOLOGICO | Elementi che ne determinano la classificazione | STATO CHIMICO | Elementi che ne determinano la classificazione |
| NO-P07/L      | ITF_017_LW-ME-1-Lago Sirino |               | IT-017-NO-P07/L                      | LW   | Nemoli | BUONO           | Sostanze tab 1/B D.Lgs 172/2015                | BUONO         |  |

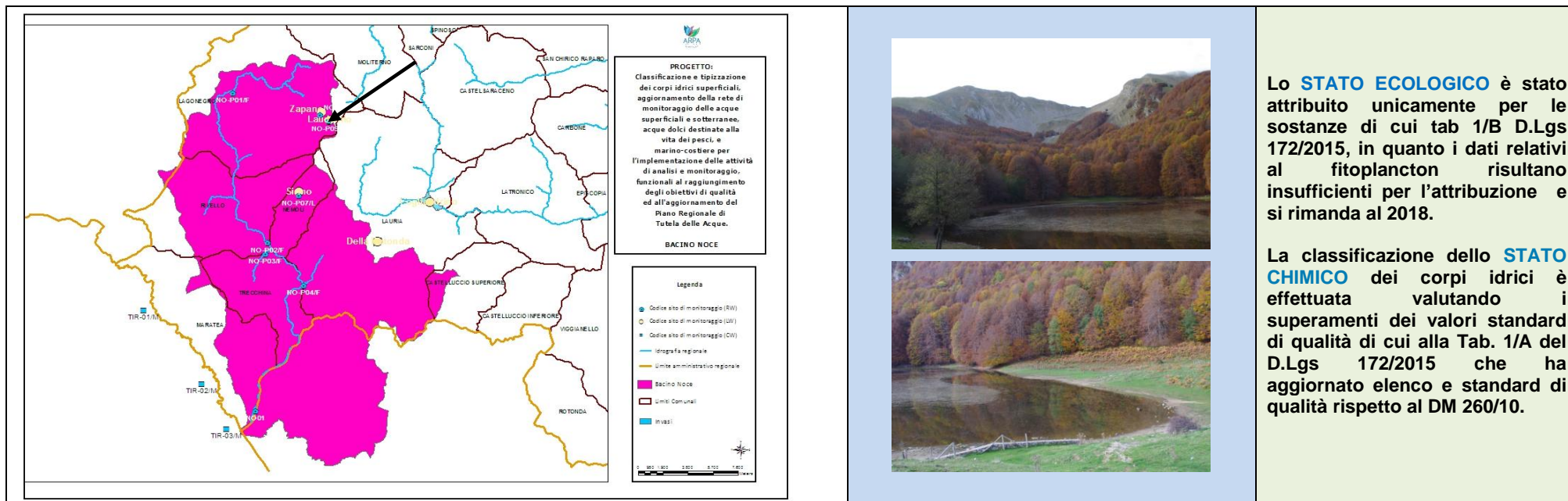
## STATO ECOLOGICO E CHIMICO – STAZIONE LAGO ZAPANO – IT-017-NO-P08/L



### BACINO OFANTO

| Descrizione | Corpo idrico                | Codice europeo punto di monitoraggio | Tipo | Comune    | STATO ECOLOGICO | Elementi che ne determinano la classificazione | STATO CHIMICO | Elementi che ne determinano la classificazione |
|-------------|-----------------------------|--------------------------------------|------|-----------|-----------------|--|---------------|--|
| NO-P08/L    | ITF_017_LW-ME-1-Lago Zapano | IT-017-NO-P08/L                      | LW   | Lagonegro |                 |  |               |  |

## STATO ECOLOGICO E CHIMICO – STAZIONE LAGO LAUDEMIO – IT-017-NO-P09/L



| BACINO OFANTO |                               |                                      |      |           |                 |  |               |  |
|---------------|-------------------------------|--------------------------------------|------|-----------|-----------------|--|---------------|--|
| Descrizione   | Corpo idrico                  | Codice europeo punto di monitoraggio | Tipo | Comune    | STATO ECOLOGICO | Elementi che ne determinano la classificazione | STATO CHIMICO | Elementi che ne determinano la classificazione |
| NO-P09/L      | ITF_017_LW-ME-1-Lago Laudemio | IT-017-NO-P09/L                      | LW   | Lagonegro | BUONO           | Sostanze tab 1/B D.Lgs 172/2015                | BUONO         |  |