



REGIONE BASILICATA
 PROVINCIA di POTENZA
 COMUNE DI ANZI

Piano di assestamento delle proprietà
 agro-silvo-pastorali

Periodo di validità: 2020-2029



Comune di Anzi (Ente Proprietario)
 Biogena S.r.l. (Ente Gestore)

Committente:
 Biogena S.r.l.

Elaborato cartografico 5.1:
 Carta bianca e della viabilità
 Tavola 1
 Scala 1:10.000

Redazione a cura di:
 Osservatorio Per l'Ambiente Lucano

I tecnici incaricati
 Dott. For. Sebastiana MILITO

Dott. For. Nunzio CARMIGNANO

Comune di Anzi (Ente Proprietario)
 Biogena S.r.l. (Ente Gestore)

Committente:
 Biogena S.r.l.

Comune di Anzi (Ente Proprietario)
 Biogena S.r.l. (Ente Gestore)

Comune di Anzi (Ente Proprietario)
 Biogena S.r.l. (Ente Gestore)

Comune di Anzi (Ente Proprietario)
 Biogena S.r.l. (Ente Gestore)

Comune di Anzi (Ente Proprietario)
 Biogena S.r.l. (Ente Gestore)

Comune di Anzi (Ente Proprietario)
 Biogena S.r.l. (Ente Gestore)

Comune di Anzi (Ente Proprietario)
 Biogena S.r.l. (Ente Gestore)

Comune di Anzi (Ente Proprietario)
 Biogena S.r.l. (Ente Gestore)

Comune di Anzi (Ente Proprietario)
 Biogena S.r.l. (Ente Gestore)

Comune di Anzi (Ente Proprietario)
 Biogena S.r.l. (Ente Gestore)

Comune di Anzi (Ente Proprietario)
 Biogena S.r.l. (Ente Gestore)

Comune di Anzi (Ente Proprietario)
 Biogena S.r.l. (Ente Gestore)

Comune di Anzi (Ente Proprietario)
 Biogena S.r.l. (Ente Gestore)

Comune di Anzi (Ente Proprietario)
 Biogena S.r.l. (Ente Gestore)

Comune di Anzi (Ente Proprietario)
 Biogena S.r.l. (Ente Gestore)

Comune di Anzi (Ente Proprietario)
 Biogena S.r.l. (Ente Gestore)

Comune di Anzi (Ente Proprietario)
 Biogena S.r.l. (Ente Gestore)

Comune di Anzi (Ente Proprietario)
 Biogena S.r.l. (Ente Gestore)

Comune di Anzi (Ente Proprietario)
 Biogena S.r.l. (Ente Gestore)

Comune di Anzi (Ente Proprietario)
 Biogena S.r.l. (Ente Gestore)

Comune di Anzi (Ente Proprietario)
 Biogena S.r.l. (Ente Gestore)

Comune di Anzi (Ente Proprietario)
 Biogena S.r.l. (Ente Gestore)

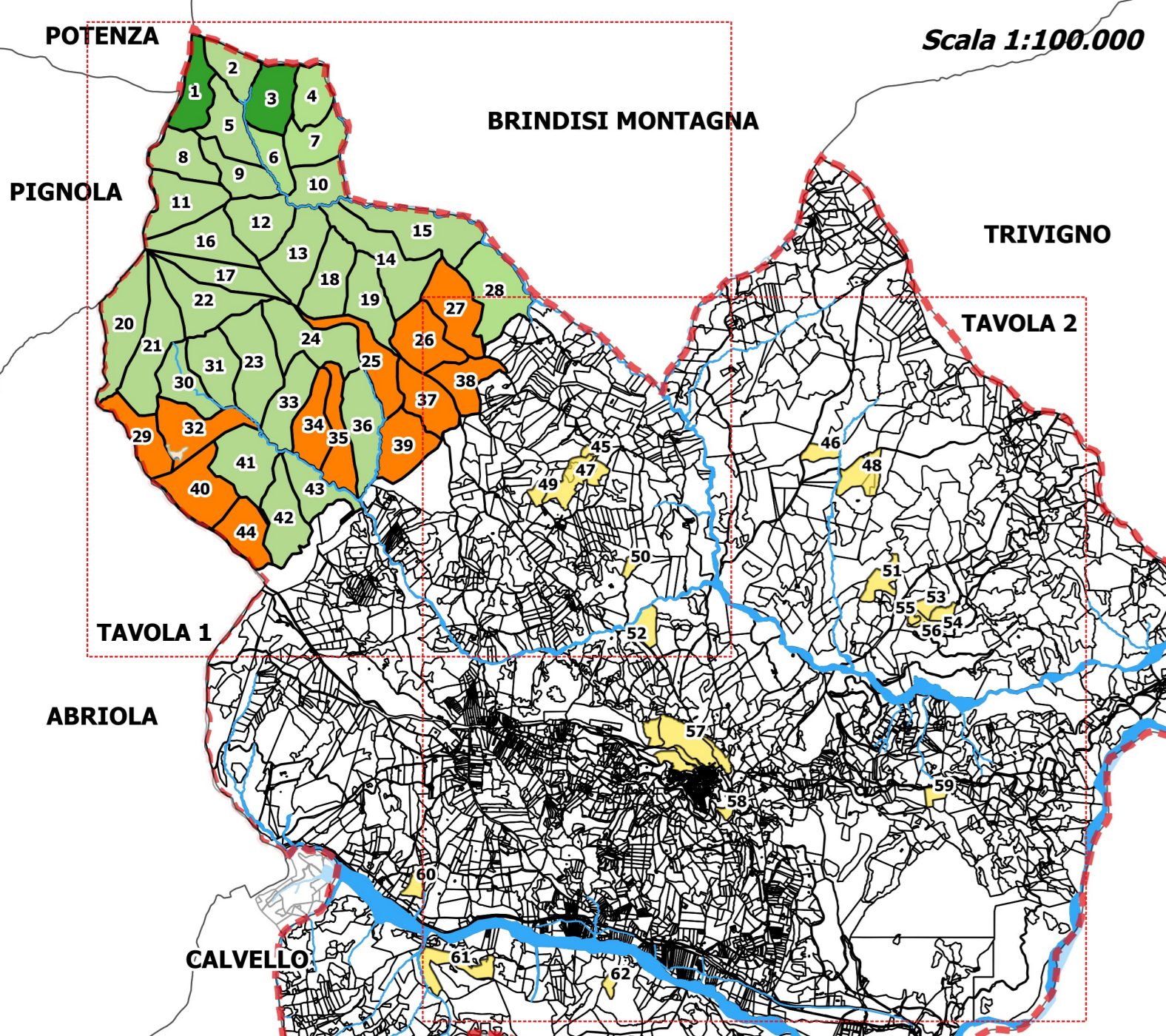
Comune di Anzi (Ente Proprietario)
 Biogena S.r.l. (Ente Gestore)

Comune di Anzi (Ente Proprietario)
 Biogena S.r.l. (Ente Gestore)

Comune di Anzi (Ente Proprietario)
 Biogena S.r.l. (Ente Gestore)

Comune di Anzi (Ente Proprietario)
 Biogena S.r.l. (Ente Gestore)

QUADRO DI UNIONE



- Legenda**
- Territorio amministrativo del comune di
 - Proprietà agro-silvo-pastorale del comune di Anzi
 - Arece di saggio - Tipologia
 - Fisica
 - Dimostrativa
 - Viabilità forestale - Tipologia
 - Strada camionabile principale
 - Strada camionabile secondaria
 - Pista trattabile

