



REGIONE BASILICATA
 PROVINCIA di POTENZA
 COMUNE DI ANZI

Piano di assetamento delle proprietà agro-silvo-pastorali

Periodo di validità: 2020-2029



Comune di Anzi (Ente Proprietario)
 Biogna S.r.l. (Ente Gestore)

Comittente:
 Biogna S.r.l.

Elaborato cartografico 6:
 Carta degli interventi
 colturali e dei miglioramenti
 Scala 1:10.000

Redazione a cura di:
 Osservatorio Per l'Ambiente Lucano

I tecnici incaricati

Dott. For. Sebastiana MILITO

Dott. For. Nunzio CARMIGNANO

Dott. For. Sebastiana MILITO

Dott. For. Nunzio CARMIGNANO

Dott. For. Sebastiana MILITO

Dott. For. Nunzio CARMIGNANO

Dott. For. Sebastiana MILITO

Dott. For. Nunzio CARMIGNANO

Dott. For. Sebastiana MILITO

Dott. For. Nunzio CARMIGNANO

Dott. For. Sebastiana MILITO

Dott. For. Nunzio CARMIGNANO

Dott. For. Sebastiana MILITO

Dott. For. Nunzio CARMIGNANO

Dott. For. Sebastiana MILITO

Dott. For. Nunzio CARMIGNANO

Dott. For. Sebastiana MILITO

Dott. For. Nunzio CARMIGNANO

Dott. For. Sebastiana MILITO

Dott. For. Nunzio CARMIGNANO

Dott. For. Sebastiana MILITO

Dott. For. Nunzio CARMIGNANO

Dott. For. Sebastiana MILITO

Dott. For. Nunzio CARMIGNANO

Dott. For. Sebastiana MILITO

Dott. For. Nunzio CARMIGNANO

Dott. For. Sebastiana MILITO

Dott. For. Nunzio CARMIGNANO

Dott. For. Sebastiana MILITO

Dott. For. Nunzio CARMIGNANO

Dott. For. Sebastiana MILITO

Dott. For. Nunzio CARMIGNANO

Dott. For. Sebastiana MILITO

Dott. For. Nunzio CARMIGNANO

Dott. For. Sebastiana MILITO

Dott. For. Nunzio CARMIGNANO

Dott. For. Sebastiana MILITO

Dott. For. Nunzio CARMIGNANO

Dott. For. Sebastiana MILITO

Dott. For. Nunzio CARMIGNANO

Dott. For. Sebastiana MILITO

Dott. For. Nunzio CARMIGNANO

Dott. For. Sebastiana MILITO

Dott. For. Nunzio CARMIGNANO

Dott. For. Sebastiana MILITO

Dott. For. Nunzio CARMIGNANO

Dott. For. Sebastiana MILITO

Dott. For. Nunzio CARMIGNANO

Dott. For. Sebastiana MILITO

Dott. For. Nunzio CARMIGNANO

Dott. For. Sebastiana MILITO

Dott. For. Nunzio CARMIGNANO

Dott. For. Sebastiana MILITO

Dott. For. Nunzio CARMIGNANO

Dott. For. Sebastiana MILITO

Dott. For. Nunzio CARMIGNANO

Dott. For. Sebastiana MILITO

Dott. For. Nunzio CARMIGNANO

Dott. For. Sebastiana MILITO

Dott. For. Nunzio CARMIGNANO

Dott. For. Sebastiana MILITO

Dott. For. Nunzio CARMIGNANO

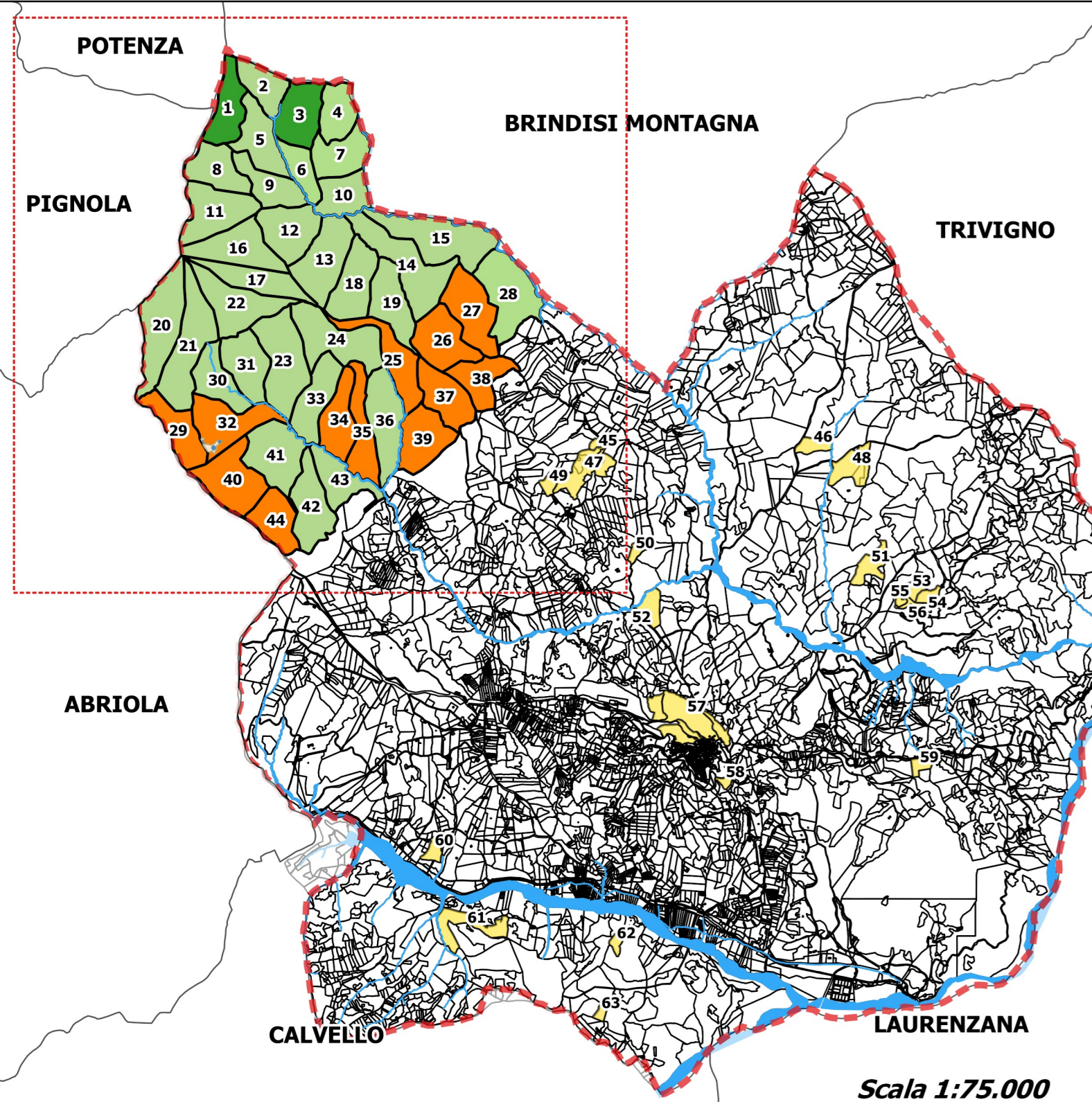
Dott. For. Sebastiana MILITO

Dott. For. Nunzio CARMIGNANO

Dott. For. Sebastiana MILITO

Dott. For. Nunzio CARMIGNANO

QUADRO DI UNIONE



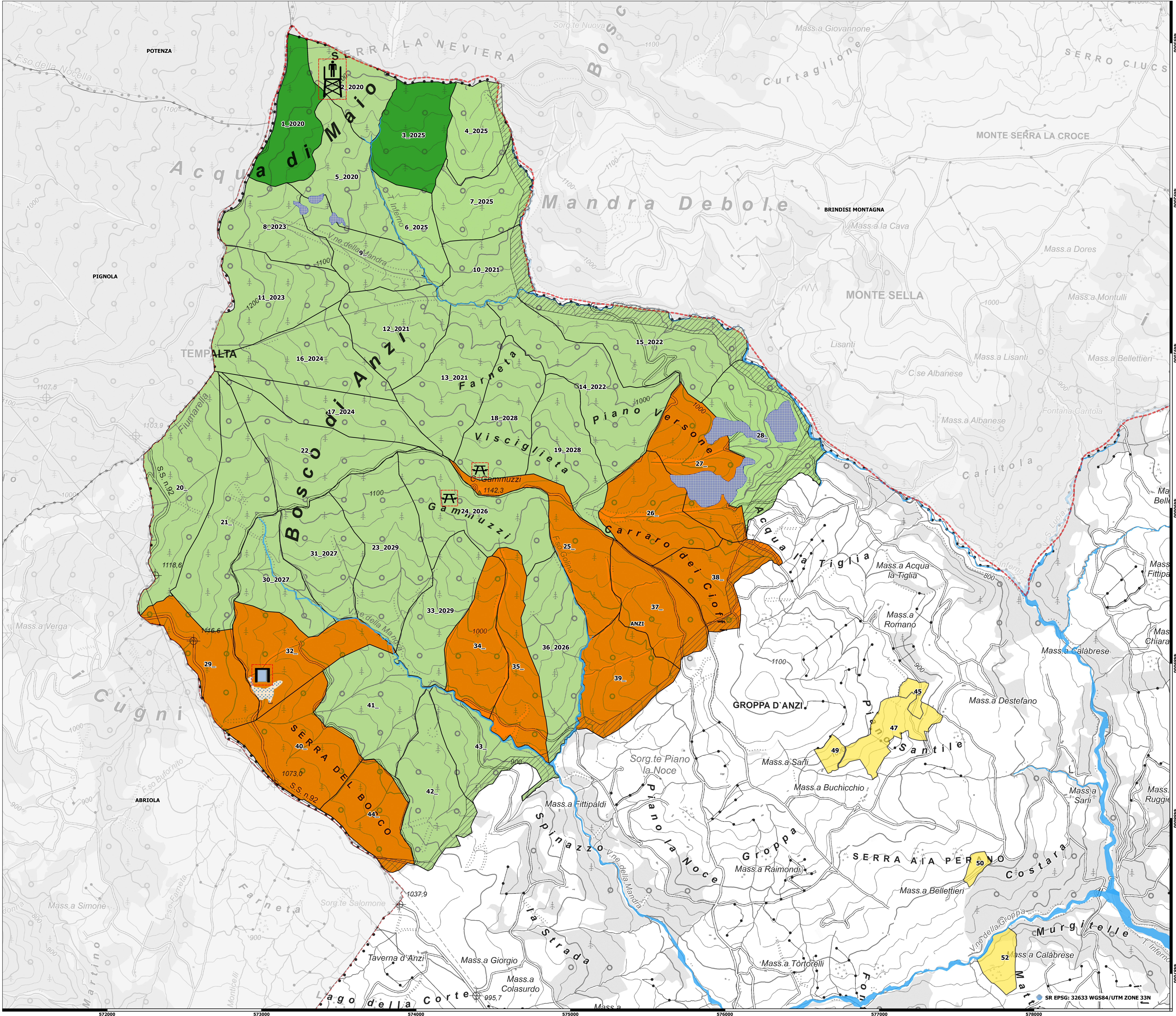
Legenda

- Proprietà agro-silvo-pastorale del comune di Anzi
- 1_2020 - Numero particella forestale/Anno di utilizzazione
- Compresa produttiva cerro
- Compresa produttiva cerro/farnetto
- Compresa culturale cerro/farnetto
- Compresa dei pascoli
- Area turistica

Interventi di miglioramento

- Viale parafulco attivo
- Rinfoltimento con impianto di specie autoctone
- Torre di avvistamento incendi boschivi
- Vasca antincendio
- Area ricreativa

Fonte: RSDI - Geoportale della Regione Basilicata, servizi Web Map Service



SR EPSG: 32633 WGS84/UTM ZONE 33N