

LEGENDA

- Buffer di 5 km dal tracciato della Ciclovía
- Buffer di 2 km dal tracciato della Ciclovía
- PERCORSO CICLOVIA DELL'ACQUEDOTTO PUGLIESE "TRONCO 1" - PROGETTO
- PERCORSO CICLOVIA DELL'ACQUEDOTTO PUGLIESE "TRONCO 2" - PROGETTO
- PERCORSI COMPLEMENTARI CICLOVIA DELL'ACQUEDOTTO PUGLIESE - PROGETTO
- PERCORSI ALTERNATIVI CICLOVIA DELL'ACQUEDOTTO PUGLIESE
- PERCORSI COMPLEMENTARI CICLOVIA DELL'ACQUEDOTTO PUGLIESE DI FUTURA PROGRAMMAZIONE - NON OGGETTO DELLA PRESENTE PROGETTAZIONE

Ponte canale AQP
 Fornace AQP
 Edifici AQP
 Centro storico
 Acquedotto Pugliese
 Tratturi

LOTTE FUNZIONALI

- LOTTO 01*
- LOTTO 02*

ATTRATTIVITÀ - COMUNE DI PALAZZO S. GERVASIO

LUOGHI D'ARTE, LE ATTIVAZIONI STORICO CULTURALI

- Domus Federiciana

LUOGHI DI ATTIVAZIONI NATURALI E PAESAGGISTICHE

- Lago Frontetusio

LUOGHI DI CULTO

- Chiesa di San Nicola
- Chiesa San Sebastiano
- Parrocchia SS. Crocifisso

RISTORANTI/CUCINA TIPICA LOCALE/PIZZERIE/CANTINE

- Ristorante Prelibatezze Del Palato
- B&B Latorraca

AGRITURISMO/HOTEL/B&B

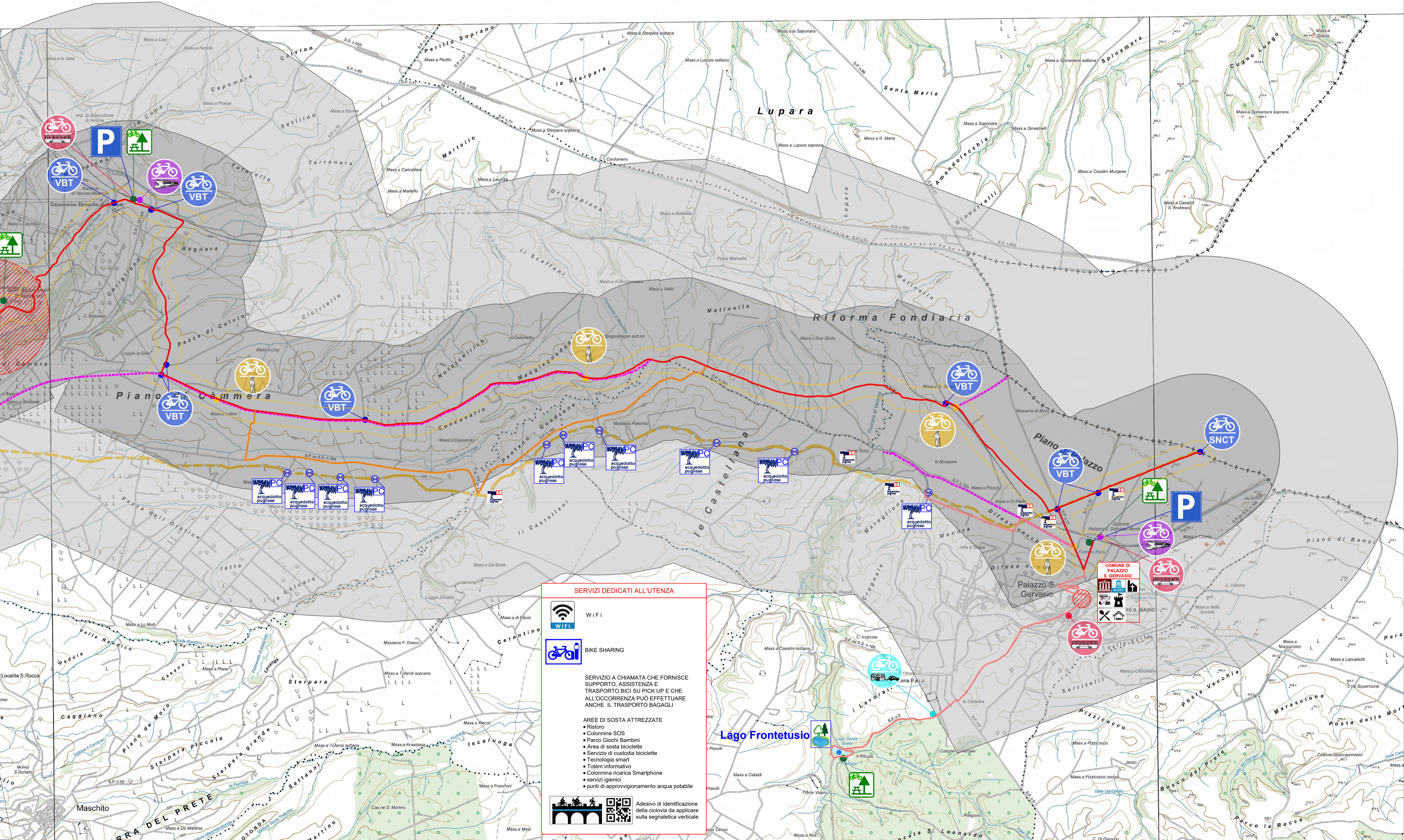
- B&B Palatum S.G.
- B&B Latorraca
- B&B Dinamic

AREA DI SOSTA ATTREZZATA E/O BIKE SHARING DI PROGETTO

- Ristoro
- Colonnine SOS
- Parco Giochi Bambini
- Fontanella acqua potabile
- Totem informativo
- Colonnina ricarica Smartphone
- servizi igienici
- punti di approvvigionamento acqua potabile

LEGENDA FRUIBILITÀ, INTERCONNESSIONE E INTERMODALITÀ

- SNCT: Sistema Nazionale delle ciclovie turistiche
- PCE: Piste ciclabili esistenti
- VBT: Viabilità a basso volume di traffico
- Icona di una bicicletta: Sistemi di mobilità dolce (cammini, ipovie, tratturi regionali, anche storiche)
- Icona di una bicicletta e un treno: Interconnessione da altre strutture attraverso collegamenti diretti tra stazioni ferroviarie
- Icona di una bicicletta e un autobus: Interconnessione da altre strutture attraverso collegamenti diretti tramferate autobus
- Icona di una bicicletta e un pullman: Aree parcheggio per autovetture e/o autocaravan + custodia biciclette



SERVIZI DEDICATI ALL'UTENZA

- WIFI
- BIKE SHARING

SERVIZIO A CHIAMATA CHE FORNISCE SUPPORTO, ASSISTENZA E TRASPORTO BICI SU PICK UP E CHE ALL'OCCORRENZA PUÒ EFFETTUARE ANCHE IL TRASPORTO BAGAGLI

AREE DI SOSTA ATTREZZATE

- Ristoro
- Colonnine SOS
- Parco Giochi Bambini
- Area di sosta biciclette
- Servizio di custodia biciclette
- Tecnologia smart
- Totem informativo
- Colonnina ricarica Smartphone
- servizi igienici
- punti di approvvigionamento acqua potabile

Adesivo di identificazione della ciclovía da applicare sulla segnaletica verticale

REGIONE BASILICATA

DIPARTIMENTO INFRASTRUTTURE E MOBILITÀ
UFFICIO TRASPORTI
POTENZA

CICLOVIA DELL'ACQUEDOTTO PUGLIESE "TRATTO LUCANO"
DAL CONFINE CON LA REGIONE CAMPANIA (stazione ferroviaria di Rapone)
AL CONFINE CON LA REGIONE PUGLIA (Palazzo San Gervasio - Spinazzola)
Legge 27/12/2015, n. 208, art. 1, comma 640 - D.G.R. 851/2016
PROGETTO DI FATTIBILITÀ TECNICA ED ECONOMICA

Codice Elaborato	Contenuto	
TAV.INQ.03.4	ELABORATI GRAFICI: Requisiti di pianificazione – Attrattività, fruibilità, interconnessione ed intermodalità, servizi opzionali (QUADRO 4 DI 4)	
Scala	Revisione	Firma
1:25000	1	Ing. Dante LEONI - Ing. Sonia DE MARINO - Geol. Lucio GNAZZO

Progettazione
EDILING S.p.A.
SOCIETÀ DI INGEGNERIA

Ing. Dante LEONI (direttore tecnico Ediling Srl) Ing. Sonia DE MARINO Geol. Lucio GNAZZO