



REGIONE BASILICATA



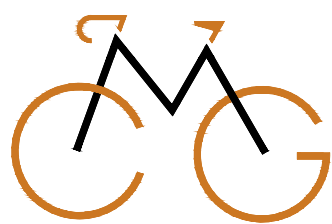
REGIONE CALABRIA



REGIONE SICILIA



Ciclovia della Magna Grecia



CICLOVIA MAGNA GRECIA

Progetto di Fattibilità Tecnica ed Economica

STAZIONE APPALTANTE

Regione Calabria - Dipartimento
Infrastrutture Lavori Pubblici
Mobilità

IL DIRIGENTE

Ing. Giuseppe Iritano

IL RESPONSABILE UNICO DEL PROCEDIMENTO

Ing. Roberto Luigi Ruffolo

IL DIRETTORE ESECUTIVO DEL CONTRATTO

Ing. Giovanna Petrungarò

RTP progettisti



Coopprogetti Soc. Coop.



MATE Soc. Coop.

**PARCIANELLO
PARTNERS**

Parcianello & Partners
engineering s.r.l.



Netmobility s.r.l.

RESPONSABILE DELL'INTEGRAZIONE TRA LE VARIE
PRESTAZIONI SPECIALISTICHE

Ing. Alessandro Placucci

PARTE GENERALE - ELEMENTI TIPOLOGICI COMPLEMENTARI DI PROGETTO ELEMENTI DI DESIGN COORDINATO

Progetto	Fase	Lotto	Categoria	Sottocategoria	Progressivo	Tipo elaborato	Progressivo	Revisione	CUP	Redatto	Controllato	Approvato	Scala	Data
20088	F	0	TIP	TI	1	DE	3	A	J62C17000170001	Ruffo	Costa	Panfilì	-	15/07/2021

REALIZZAZIONE DI VELOSTAZIONE SU EDIFICIO ESISTENTE



-  Regione Basilicata
-  Regione Calabria
-  Regione Sicilia

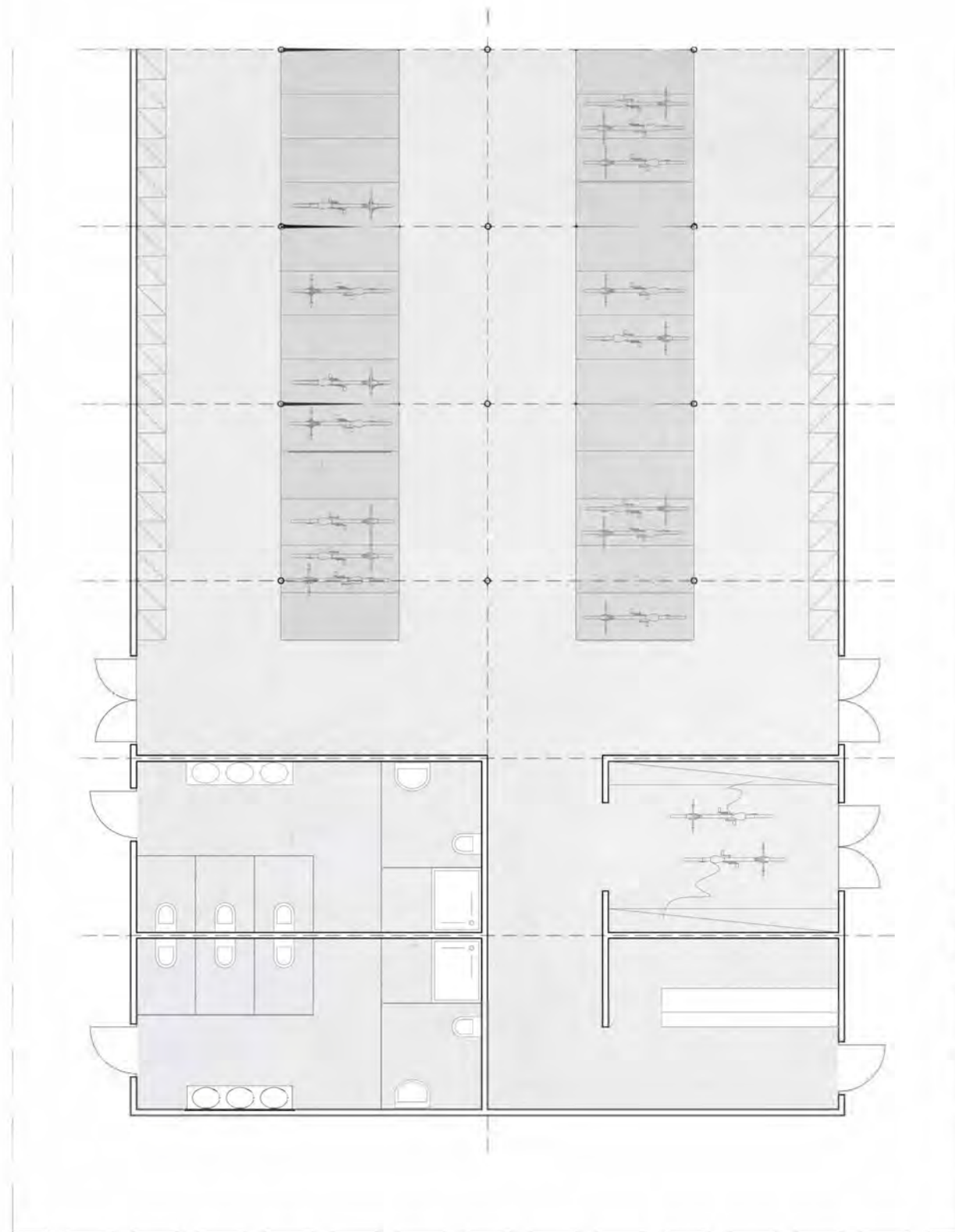


**CICLOVIA
MAGNA
GRECIA**

Ciclovía della Magna Grecia

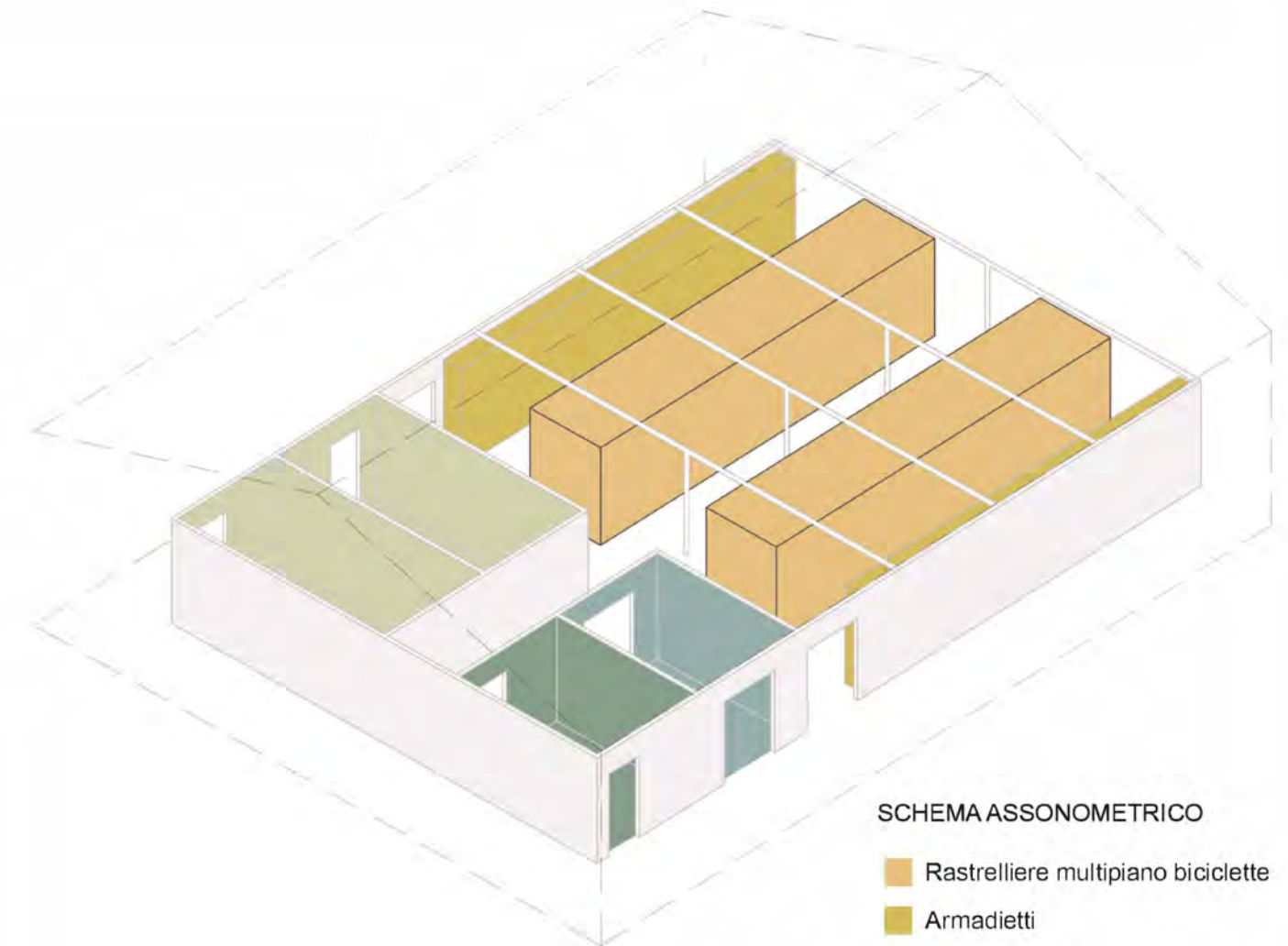
VELOSTAZIONI

Grandi città



PIANTA TIPO_SCALA 1:100

- 1_Rastrelliere biciclette
- 2_Armadietti
- 3_Locale piccola manutenzione
- 4_Infopoint
- 5_Servizi igienici



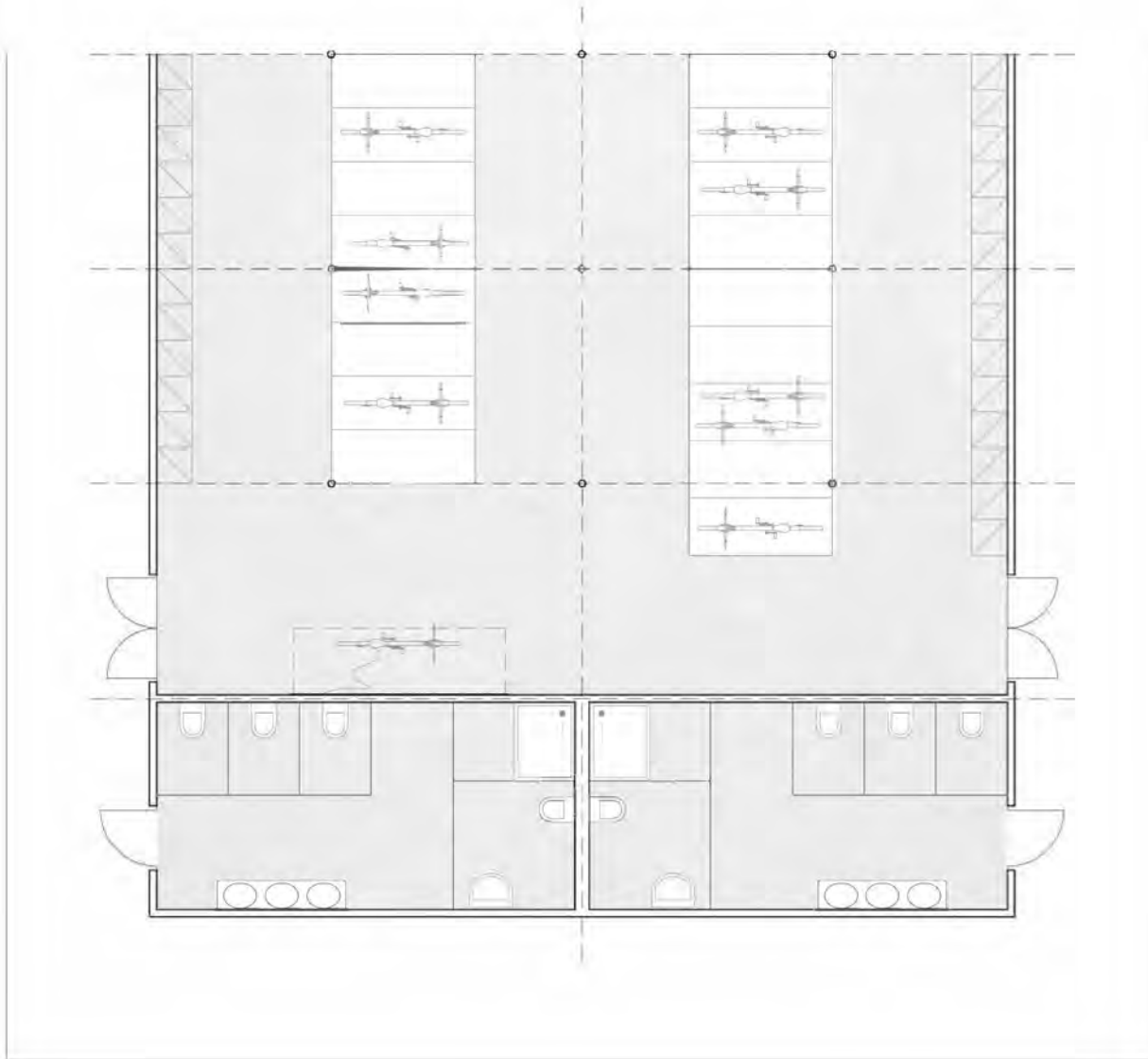
SCHEMA ASSONOMETRICO

- Rastrelliere multipiano biciclette
- Armadietti
- Servizi Igienici
- Locale piccola manutenzione
- Infopoint

Si propone la collocazione prioritaria delle strutture di supporto in immobili da rifunzionalizzare (in questo caso l'aspetto della riconoscibilità diventa strategico) o dove mancanti in nuove strutture, da collocare anche in aree da riqualificare, connotate da immagine e landmark alta efficacia. Le strutture oltre ai servizi base comuni a tutte le velostazioni potranno ospitare anche un piccolo info-point.

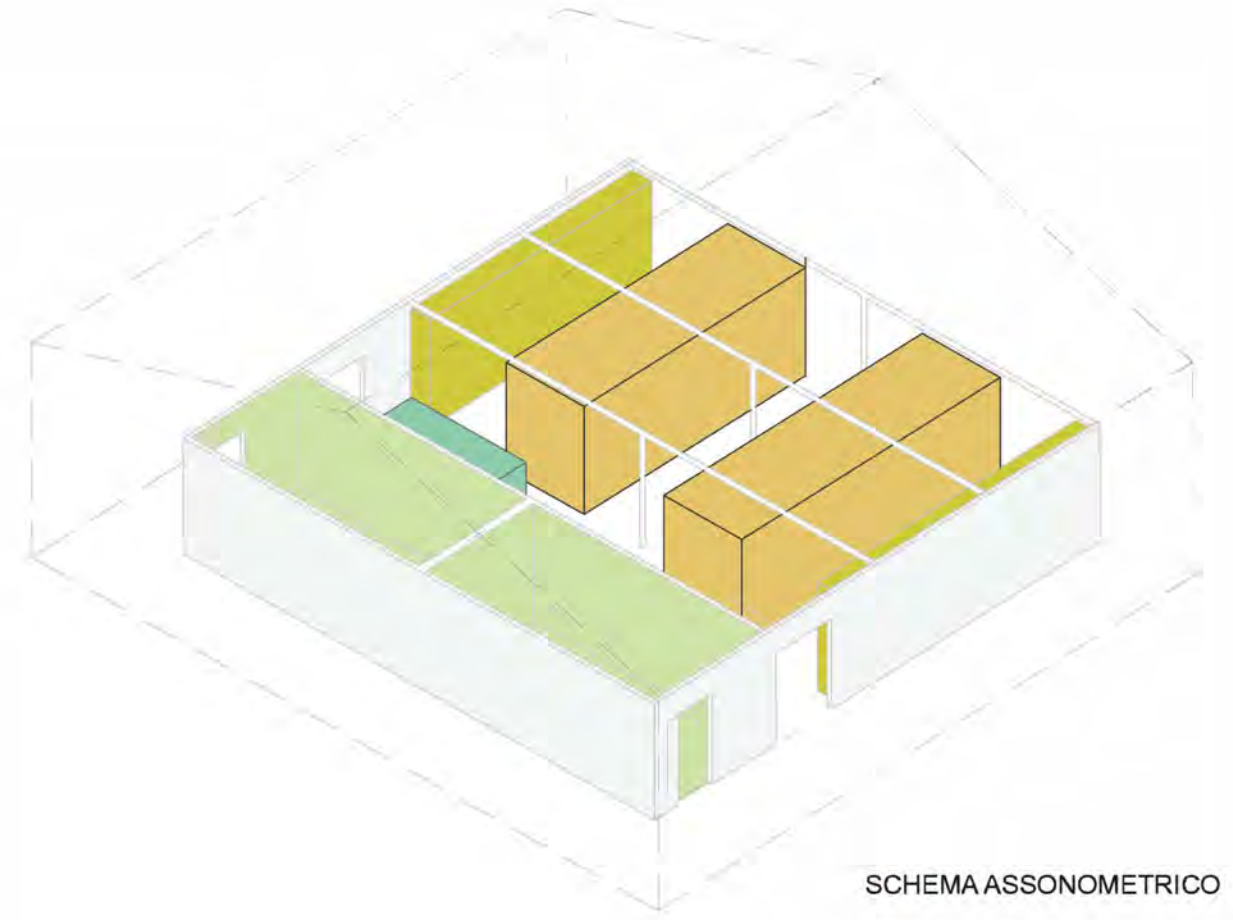
VELOSTAZIONI

Città di medie dimensioni (tra 50.000 e 200.000 abitanti)







PIANTA TIPO_SCALA 1:100

- 1_Rastrelliere biciclette
- 2_Armadietti
- 3_Area piccola manutenzione
- 4_Servizi igienici



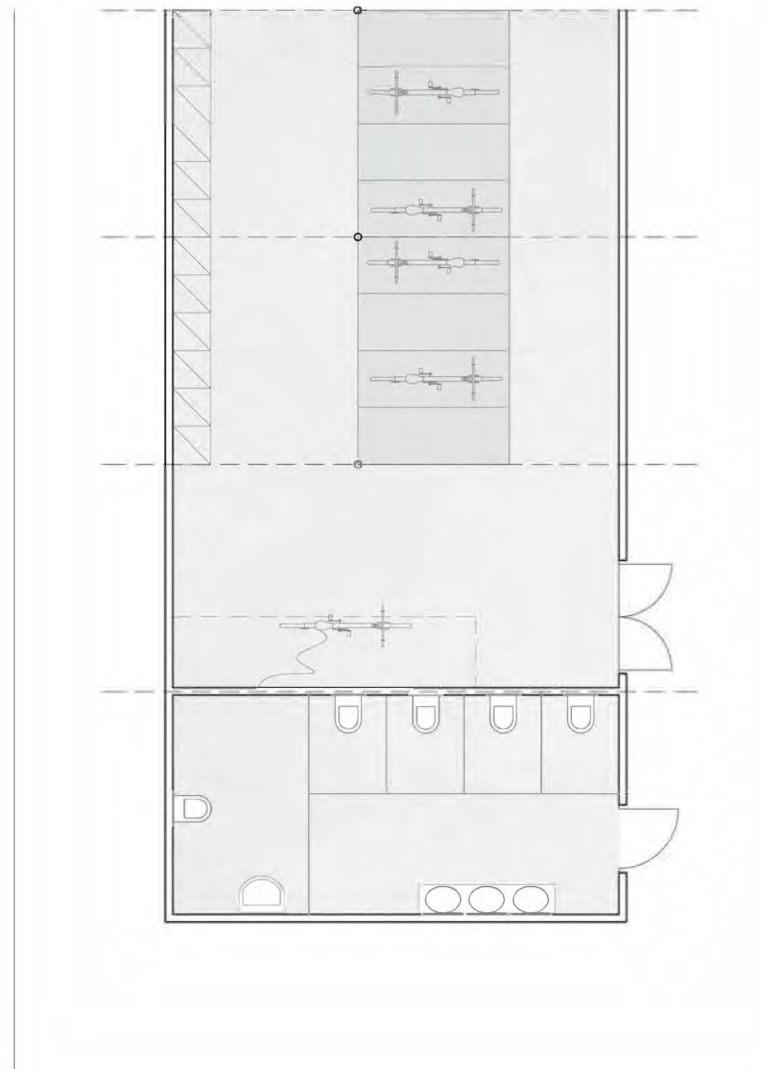
SCHEMA ASSONOMETRICO

-  Rastrelliere multipiano biciclette
-  Armadietti
-  Servizi Igienici
-  Area piccola manutenzione

Si propone la realizzazione di strutture modulari che potranno avere configurazioni dimensionali specifiche adattate alle esigenze e a dimensioni del luogo. Presenteranno deposito bici e bagagli, servizi igienici, piccola officina oltre a dotazioni tecnologiche (punto ricarica - wi-fi). Le pareti esterne alla struttura potranno essere da supporto per infografiche del tracciato vento e informazioni di wayfinding c tracciato.

VELOSTAZIONI

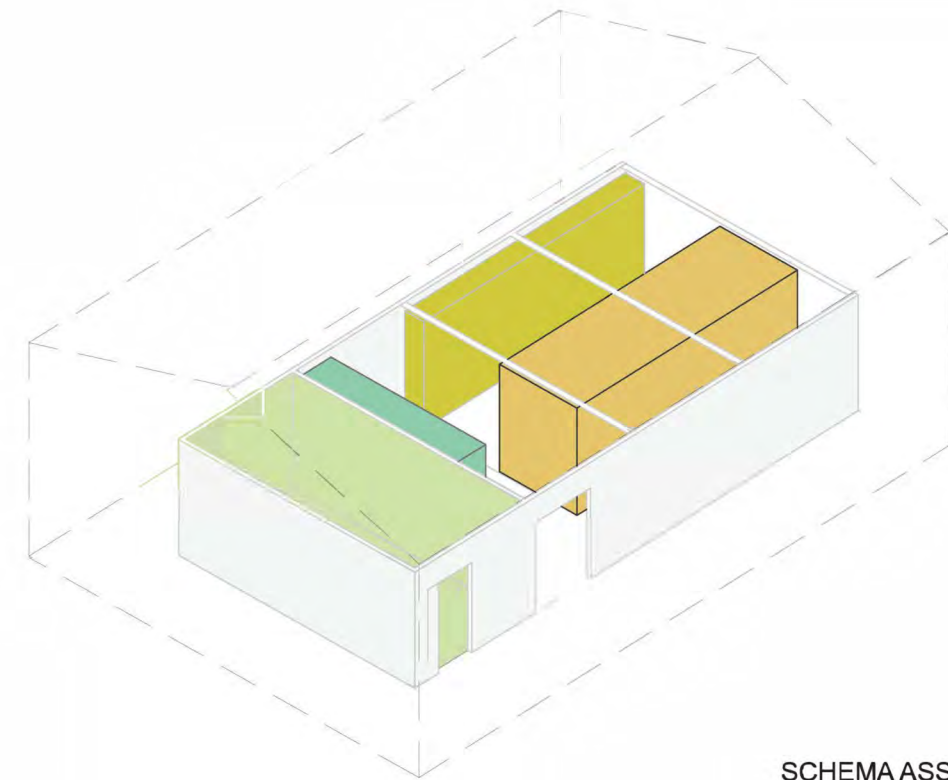
Piccoli centri (meno di 50.000 abitanti)




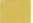


PIANTA TIPO_SCALA 1:100

- 1_Rastrelliere biciclette
- 2_Armadietti
- 3_Area piccola manutenzione
- 4_Servizi igienici

Si propone la realizzazione di strutture modulari che potranno avere configurazioni dimensionali minime con servizi base. Presenteranno deposito bici bagagli, servizi igienici, piccola officina oltre a dotazioni tecnologiche (punto ricarica – wi-fi). Le pareti esterne alla struttura potranno essere da supporto per infografiche del tracciato vento e informazioni di wayfinding del tracciato.



SCHEMA ASSONOMETRICO

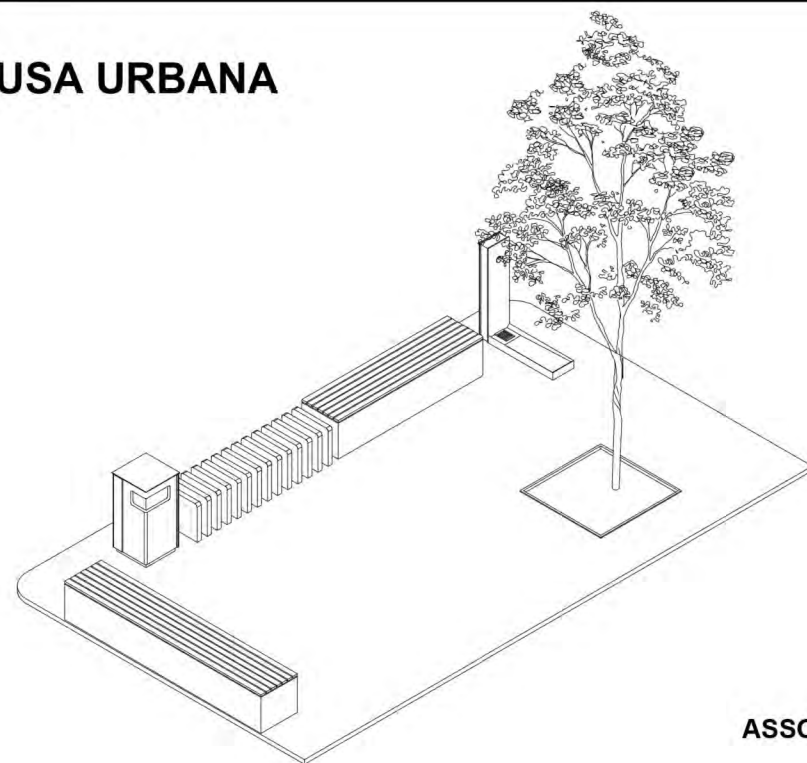
-  Rastrelliere multipiano biciclette
-  Armadietti
-  Servizi Igienici
-  Area piccola manutenzione

AREA ATTREZZATA DI PAUSA URBANA DI NUOVA REALIZZAZIONE

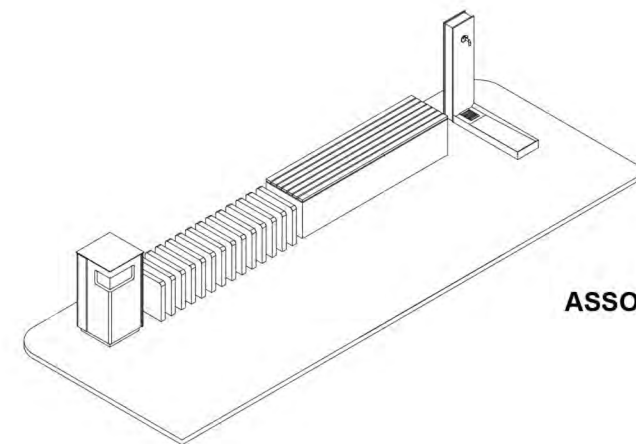


SCHEMA TIPO AREE DI PAUSA URBANA

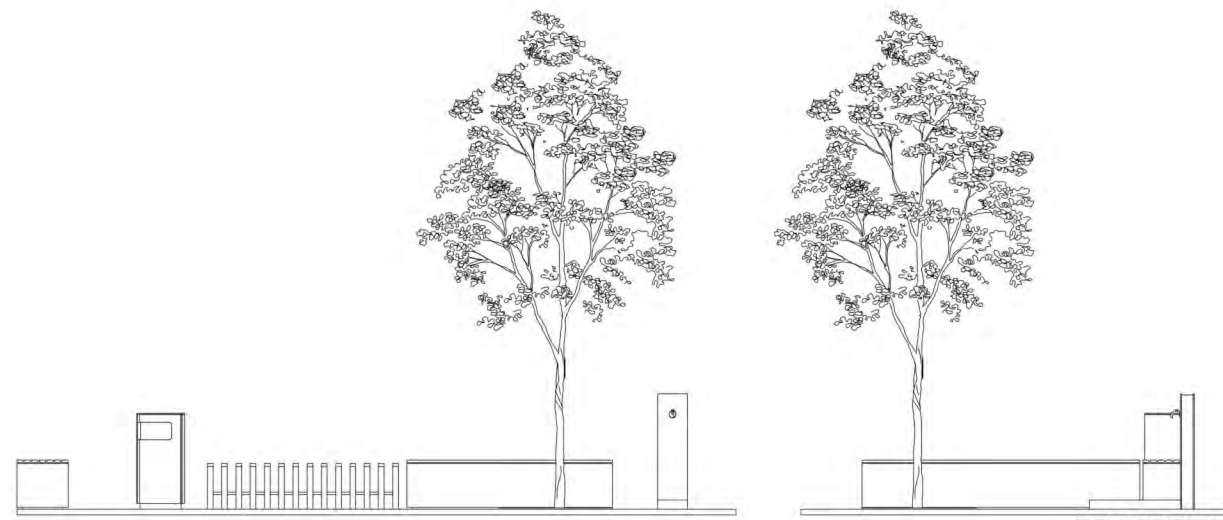
SCHEMA 1 SCHEMA 2



ASSONOMETRIA



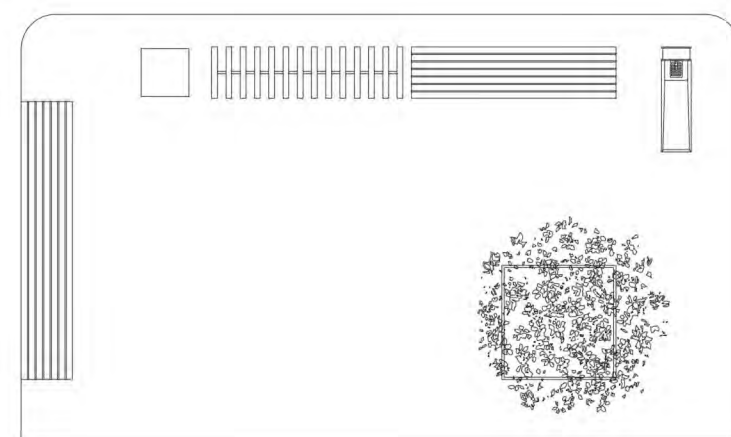
ASSONOMETRIA



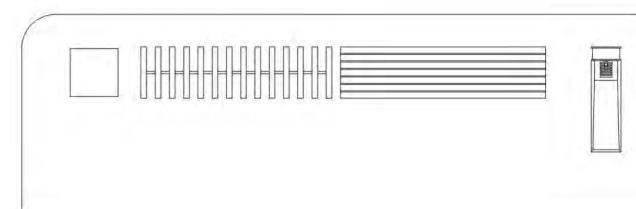
PROSPETTI



PROSPETTI

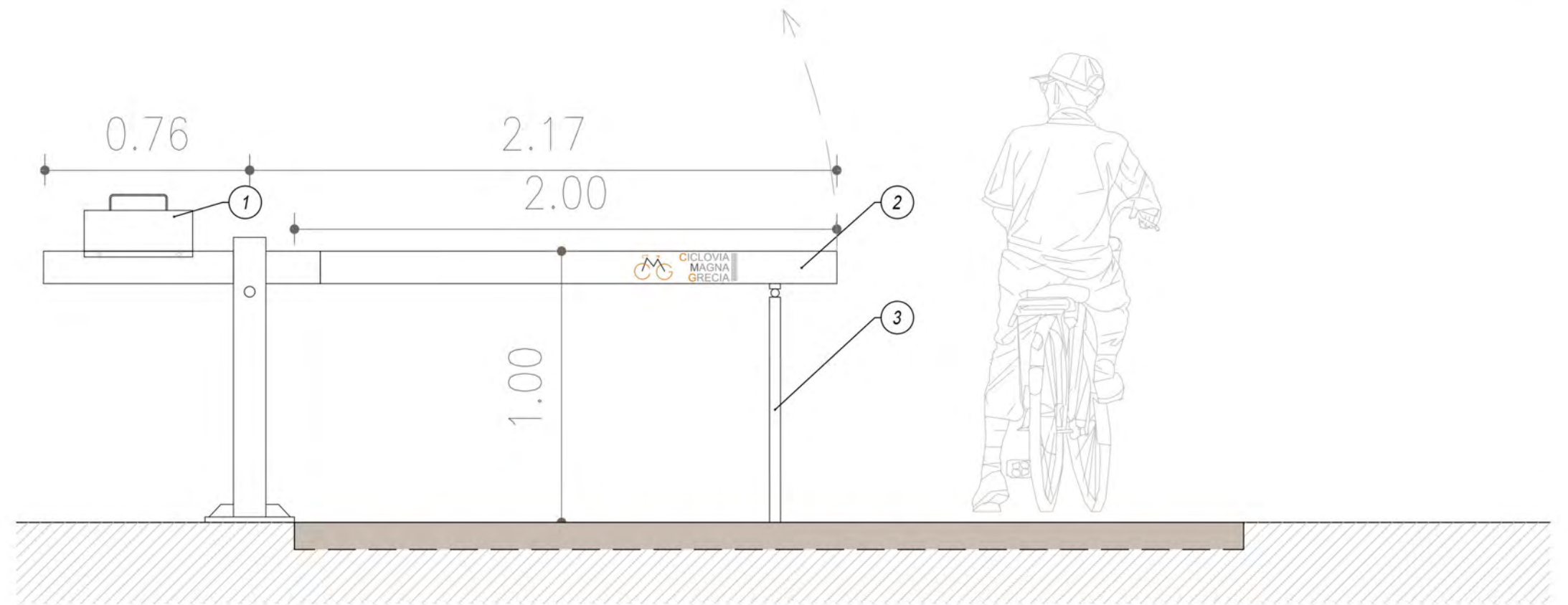


PIANTA

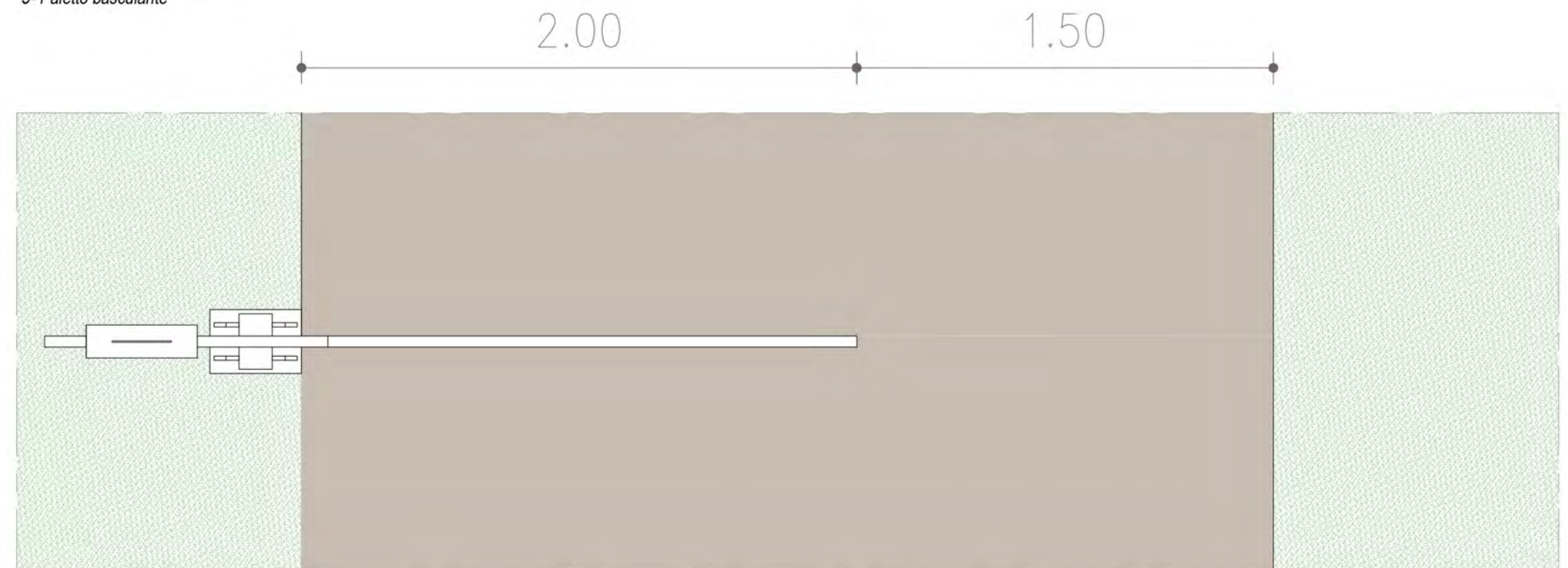


PIANTA

SBARRE - TIPOLOGIA "VENTO"



- 1 - Contrappeso con maniglia di manovra
- 2 - Barra alluminio mm 120x40x3
- 3 - Paletto basculante



SCAL