



REGIONE BASILICATA



REGIONE CALABRIA



REGIONE SICILIA



Ciclovia della Magna Grecia



CICLOVIA MAGNA GRECIA

Progetto di Fattibilità Tecnica ed Economica

STAZIONE APPALTANTE

Regione Calabria - Dipartimento
Infrastrutture Lavori Pubblici
Mobilità

IL DIRIGENTE

Ing. Giuseppe Iiritano

IL RESPONSABILE UNICO DEL PROCEDIMENTO

Ing. Roberto Luigi Ruffolo

IL DIRETTORE ESECUTIVO DEL CONTRATTO

Ing. Giovanna Petrungarò

RTP progettisti



Cooprogetti Soc. Coop.



MATE Soc. Coop.

**PARCIANELLO
PARTNERS**

Parcianello & Partners
engineering s.r.l.



Netmobility s.r.l.

RESPONSABILE DELL'INTEGRAZIONE TRA LE VARIE
PRESTAZIONI SPECIALISTICHE

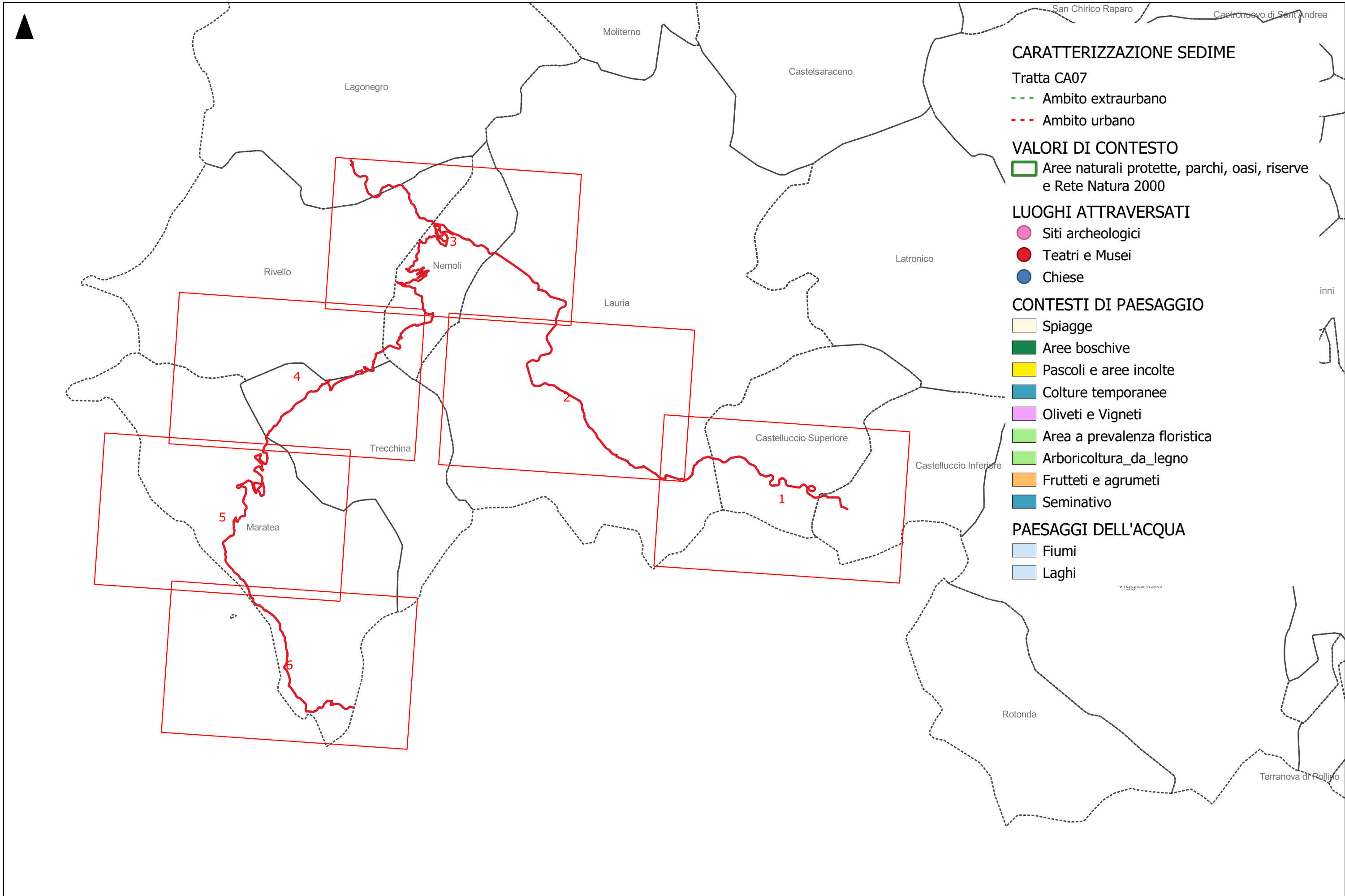
Ing. Alessandro Placucci

MACROTRATTA BASILICATA - TRONCO 01

QUADRO CONOSCITIVO

CARTA DELLE RISORSE E DEI VALORI DI CONTESTO

Progetto	Fase	Lotto	Categoria	Sottocategoria	Progressivo	Tipo elaborato	Progressivo	Revisione	CUP	Redatto	Controllato	Approvato	Scala	Data
20088	F	BA01	TRA	SG	01	CT	01	A	J62C17000170001	Benedetto	Costa	Panfilì	1:25.000	24/06/2021



CARATTERIZZAZIONE SEDIME

Tratta CA07

- - - Ambito extraurbano
- - - Ambito urbano

VALORI DI CONTESTO

- ▭ Aree naturali protette, parchi, oasi, riserve e Rete Natura 2000

LUOGHI ATTRAVERSATI

- Siti archeologici
- Teatri e Musei
- Chiese

CONTESTI DI PAESAGGIO

- ▭ Spiagge
- ▭ Aree boschive
- ▭ Pascoli e aree incolte
- ▭ Colture temporanee
- ▭ Oliveti e Vigneti
- ▭ Area a prevalenza floristica
- ▭ Arboricoltura_da_legno
- ▭ Frutteti e agrumeti
- ▭ Seminativo

PAESAGGI DELL'ACQUA

- ▭ Fiumi
- ▭ Laghi

