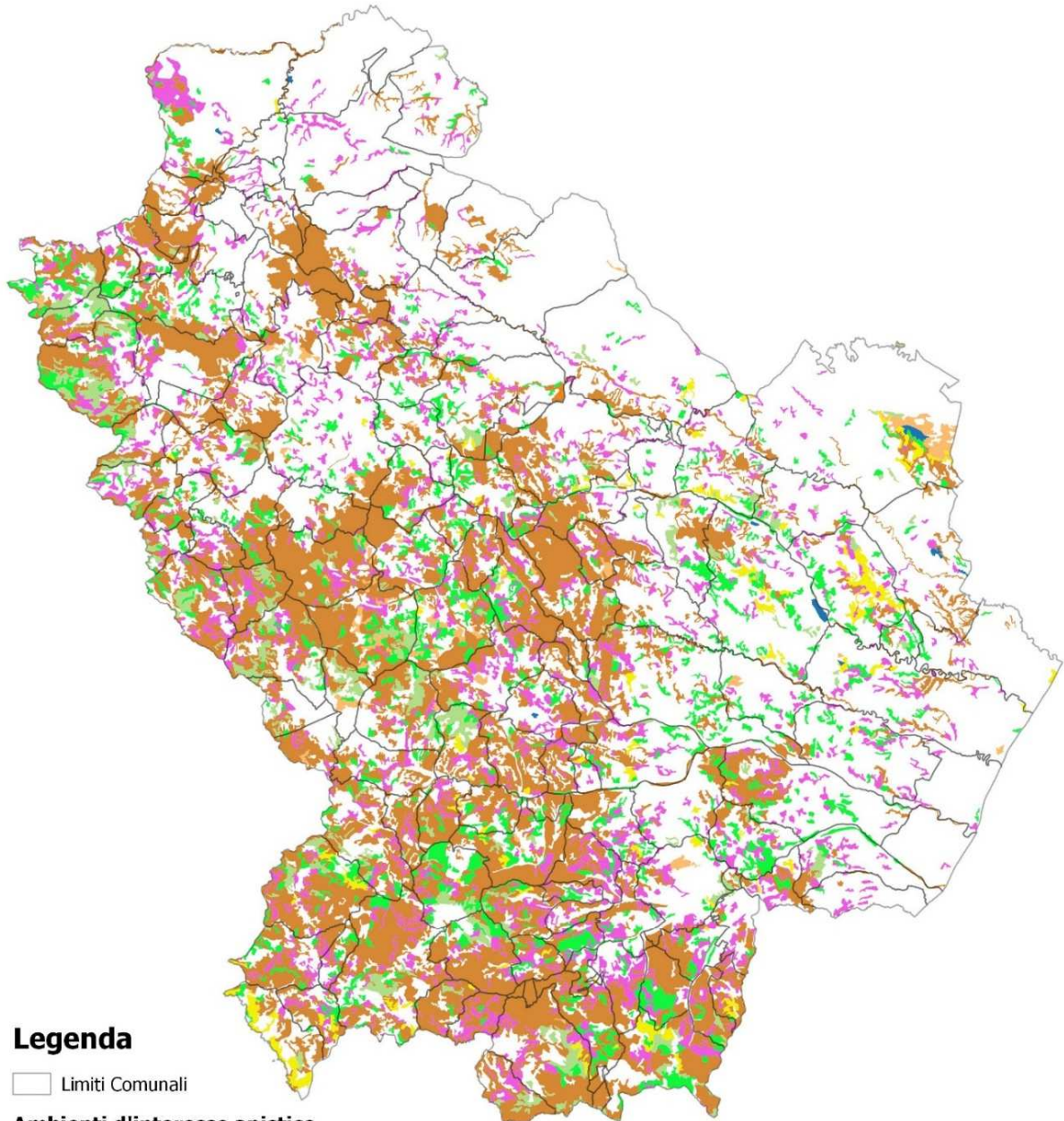


La Carta Apistica della Basilicata



Legenda

□ Limiti Comunali

Ambienti d'interesse apistico

- 231 Prati Stabili
- 241 Colture annuali associate a colture permanenti
- 243 Aree prevalentemente occupate da colture agrarie
- 244 Aree agroforestali
- 311 Boschi di latifoglie
- 321 Aree a pascolo naturale
- 323 Aree a vegetazione sclerofilla
- 324 Aree a vegetazione boschiva ed arbustiva in evoluzione



REGIONE
BASILICATA

Ufficio Produzioni Animali e Vegetali,
Valorizzazione delle Produzioni e Mercato